

Kristina



Yhteismatka Ahvenanmaalle 15.8.2023

Kristina | ROPAX

Esittely

Koe pala kauneinta Suomea! Kesän uusi, ihana yhteismatka vie Ahvenanmaan suloiseen saaristoidylliin, joka huokuu merenkäynnin jännittävää historiaa. Laivamatkoilla saat nauttia Turun saariston levollisista maisemista ja laivan buffetpöydän antimista. Perillä odottavat Ahvenanmaan päänähtävyydet, ravintoloiden herkut ja viihtyisä Maarianhamina.

Majapaikkana toimii kahden yön ajan kodikas hotelli Maarianhaminan ydinkeskustassa, vehreän puistokadun varrella, josta on helppo lähteä omin päin kuljeskelemaan – pikkukaupunkia leimaa merellinen tunnelma, kauniit puutalot hivelevät silmää ja kahviloista saa kuuluisaa pannukakkua.

Oppaan johdolla tutustut saariston historiallisiin kohteisiin. Mainion merenkulkumuseon tähti on upea vanha rahtipurjealus Pommern. Kastelholman jyrävä keskiaikainen linna on kokenut monet taistelut, Bomarsundin laajat linnoitusrauniot muistuttavat Oolannin sodasta. Eckerön entinen tull- ja postitalo on komea rakennus menneestä kertovine näyttelyineen. Viehättävä vierailupaikka on myös historiallinen laivurintalo, josta löydät vanhaa aikaa henkivän kesäkahvilan.

Elämysvinkkejä yhteismatkalle

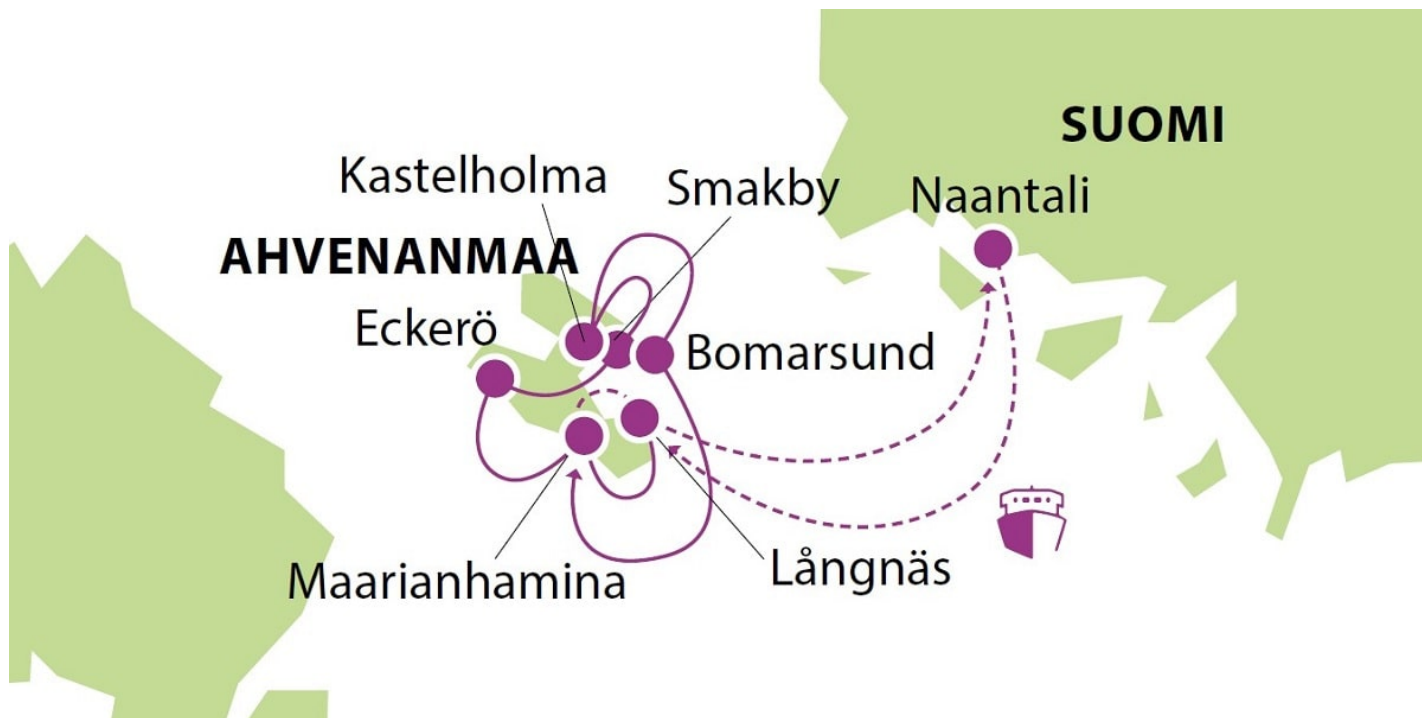
- Laivalla saat rentoutua seisovanpöydän antimien äärellä, ihastuttavia saaristo- ja merimaisemia katsellen.
- Nauti yhteismatkan seurallisuudesta ja iloisesta tunnelmasta. Ohjelmalliset päivät ovat monipuolinen yhdistelmä historiaa, kulttuuria ja hyvää ruokaa. Maarianhaminaan ehdit tutustua myös omatoimisesti.
- Pienessä Maarianhaminassa on mukava ja helppo kuljeskella. Aivan hotellin lähellä on viihtyisä kävelykatu Torggatan pikkuliikkeineen sekä viehkeiden puuhuviloiden reunustama Södragatan. Lähettyviltä löytyy myös pittoreski Merikortteli.

Kristinan vastuullisuusteko



Lähtemällä tälle matkalle kasvatat Suomeen uutta metsää ja työllistät suomalaisia nuoria. [LUE LISÄÄ VASTUULLISUUSTEOSTA.](#) **Istutettavia taimia:** 1 kpl / hlö [TUTUSTU MYÖS LÄHTÖPÄIVÄÄN 6.6.](#)

Matkaohjelma



Hintaan sisältyvät ateriat on merkitty matkaohjelmaan (A=aamiainen, B=brunssi, L=lounas, P=päivällinen).

Tiistai 15.8. Helsinki – Turku – Naantali – Långnäs (B,P)

Bussikuljetus Helsingistä ja Turusta (lisämaksusta) Naantaliin. Finnlinesin laiva lähtee klo 11.45 ja on 16.35 Långnäsissä. Matkan aikana brunssi. Ajamme Maarianhaminaan ja teemme kaupunkikiertoajelun oppaan johdolla, jonka jälkeen majoitumme keskustaan hotelli Park Alandiaan, joka on vasta käynyt läpi täydellisen remontin. Yhteinen illallinen hotellilla.

Keskiviikko 16.8. Maarianhamina – Eckerö – Smakby – Jan Karlsgården – Bomarsund (A,L,P)

Aamiaisen jälkeen tutustumme oppaan johdolla Eckerön posti- ja tullimuseoon. Komea rakennus on vuodelta 1828 ja Carl Ludvig Engelin käsialaa. Eckerön jälkeen matkaamme merellisten maisemien halki itään päin Kastelholmaan Smakbyn ravintolaan lounaalle. Smakbyn perustaja on monesta ruokaohjelmasta tuttu Michael Björklund. Lounaan jälkeen tutustumme viereiseen Jan Karlsgården ulkoilmamuseoon ja sen jälkeen myös lähellä olevaan Kastelholman linnaan. Se oli 1400-luvun alussa Ahvenanmaan hallintokeskus vuoteen 1634. Kastelholman linnassa oli puolustuskeskus ja se toimi myös joskus kruununvankilana. Seuraavaksi ajamme Sundin kuntaan Bomarsundin kylään. Bomarsundin linnoitus oli osa Venäjän länsirajan puolustusta. Sen rakentaminen alkoi 1832 ja se oli mitoitettu 5000

sotilaalle. Linnoitus tuhoutui Oolannin sodan pommituksissa 1854.

Pidämme kahvitauon Godbyssä ja palaamme Maarianhaminaan, johon jää vähän omatoimista aikaa. Kävelemme (n. 800 m) yhteiselle illalliselle Nautical-ravintolaan. Talo rakennettiin yksinomaan merimuseota varten. Yksi rahoittajista oli ahvenanmaalainen laivanvarustaja Gustaf Erikson. Hän omisti tuolloin monia suuria purjelaivoja, muun muassa Pommernin. Rakentaminen aloitettiin vuonna 1946 ja valmistui 1949. Museo avattiin vuonna 1954. Avajaisista lähtien ravintola on ollut toisessa kerroksessa. Nautical-ravintolassa on arvokas taidekokoelma, jolla on pääasiassa meriyhteyksiä. Kokoelman omistaa vuonna 1935 perustettu Åland Nautical Club (ÅNC). Vuonna 1954 avattu Ahvenanmaan merimuseo on ÅNC:n perustama.

Torstai 17.8. Maarianhamina – Långäs – Naantali – Turku – Helsinki (A,L)

Aamiaisen jälkeen otamme tavarat bussiin ja lähdemme tutustumaan Merenkulkumuseoon ja museolaiva Pommerniin, rahtipurjealukseen, joka kuului ahvenanmaalaisen laivanvarustaja Gustaf Erikssonin aikanaan maailman suurimpaan purjelaivastoon. Laivurintalo Pellas on kesämuseo, jossa voi tutustua ahvenanmaalaiseen talonpoikaispurjehdukseen 1800-luvun toisella puoliskolla ja 1900-luvun alussa. Tämä aikakausi loi Ahvenanmaan hyvinvoinnin perustan ja sitä kutsutaan Ahvenanmaan kulta-ajaksi. Laivurintalo Pellas kertoo myös Erikssonin perheen tarinan, joka asui tilalla useiden sukupolvien ajan ja teki siitä sellaisen kuin se nykyään on. Päärakennuksessa on pieni kahvitupa, jossa käymme nauttimassa kahvit ja pannukakkua. Tämän jälkeen lähdemme kohti satamaa ja saavumme Naantaliin klo 19:40. Laivalla buffetlounas. Liityntäkuljetus Turkuun ja Helsinkiin.

Pidätämme oikeuden muutoksiin.

Hintatiedot

Hinnat € / hlö

2hh	1 hh
745	850

Hintaan sisältyy

- Kuljetukset:
 - Matkaohjelman mukaiset kuljetukset.
Sama bussi mukana koko matkan ajan.
- Hotelli
 - 2 yötä Hotelli Park Alandia
- Ruokailut maissa:
 - Hotelliaamiaiset 2 kpl
 - Lounas 2 kpl
 - Päivällinen 2 kpl
- Laivamatka:
 - Laivamatkat Naantali – Långnäs – Naantali Star-luokan aluksella valitussa hyttiluokassa
 - Ruokailut laivalla (brunssi menossa, lounasbuffet paluussa)
- Retket, sisäänpääsyt
 - Maarianhaminen opastettu kaupunkikiertoajelu
 - Eckcerön posti- ja tullimuseo
 - Jan Karlsgårdin ulkoilmamuseo
 - Kasteholman linna
 - Bomarsundin linnoitus
 - Maarianhaminan merenkulkumuseo ja Pommern
 - Paikallisen oppaan palvelut
- Muut maksut:
 - Matkustaja- ja satamamaksut
 - Muut viranomaismaksut
- Kristinan matkanjohtajan palvelut:
 - Mukana koko matkan ajan Helsingistä lähtien
 - Vastaa käytännön matkajärjestelyistä
 - Tulkkaa Kristina -retket suomeksi

Matkanjohtaja on Kristinan edustaja matkalla

Hintaan ei sisälly

- Henkilökohtainen matkavakuutus
- Liityntäkuljetus Helsingistä / Turusta Naantaliin
- Muut ruoat, juomat ja henkilökohtaiset kulut matkan aikana

Pidätämme oikeuden muutoksiin.



ROPAX-laivat Finnlines

Modernit, vuonna 2006 ja 2007 valmistuneet ja syksyllä 2016 yleisiltä tiloiltaan uudistetut Star-luokan alukset liikennöivät Helsingin ja Travemünden välillä. Aluksia kutsutaan **ROPAX-laivoiksi**, joka on kansainvälinen termi matkustaja-rahtilaivoille, joissa matkustajille on miellyttävät tilat niin majoittumiseen, ruokailuun kuin ajanviettoon ja alemmilla kansilla kuljetetaan rahtia pääsääntöisesti perävaunuissa ja rekkoina. Mukaan laivaan otetaan myös henkilö- ja linja-autoja. Matkustajamäärä Suomen ja Saksan välisissä Finnlinesin Star-luokan ROPAX laivoissa on max. 550. Laivat liikennöivät Suomen lipun alla ja niiden henkilökunta on pääosin suomalaista.

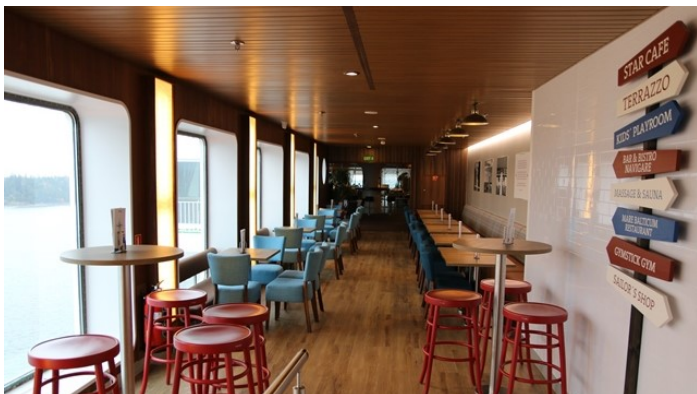
Katso video:

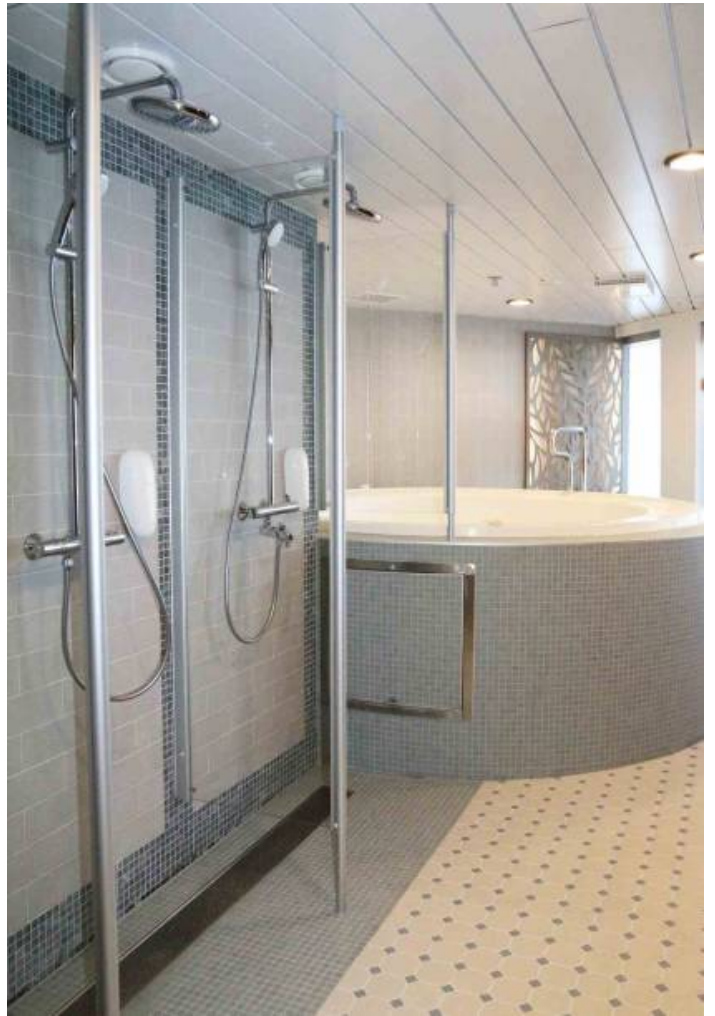
Laiva

Palvelut

Kaikki Star-luokan alusten palvelut sijaitsevat kätevästi kannella 11. Laivan maukkaat ateriat nautitaan buffet-pöydästä aluksen avarassa ja valoisassa Mare Balticum keularavintolassa. Makumaailma rakentuu niin saksalaisen kuin suomalaisen keittiön suosikkeihin. Valikoima on runsas, josta löytyy vaihtoehtoja moneen makuun.

Bar Navigaressa nautitaan illasta maittavien juomien ja Kristina®-ohjelmien parissa. Myös Star Café & Vista Lounge ovat matkustajien käytössä aluksen peräosassa, josta avautuu käynti myös peräkannelle, Terrazzolle. Sekä naisille että miehille on omat saunaosastot porealtaineen. Saunojen vieressä sijaitee hierojan salonki. Laivalla on myös hyvin varustettu myymälä, Sailor's Shop, jonka tarjonnassa on mm. makeisia, matkamuittoja, tekstiilejä, alkoholijuomia, pientä purtavaa, kosmetiikkaa ja koruja. Lapsille ja nuorille löytyvät upeat tilat viihtymiseen ja Gymstick Gym -liikuntatilan isoista ikkunoista kelpaa katsella avaraa merinäköalaa. Kuntoilulaitteiden käyttö on saunatilojen tapaan maksutta kaikkien matkustajien saatavilla.





Laiva

Majoitus

Star-luokan laivoissa on 201 hyttiä, jotka sijaitsevat kansilla 7, 8 ja 9. Kaikissa hyteissä on WC/suihku, TV. Ylempien hyttiluokkien varustukseen kuuluvat lisäksi minibaarin antimet sekä rasiallinen suklaakonvehteja.

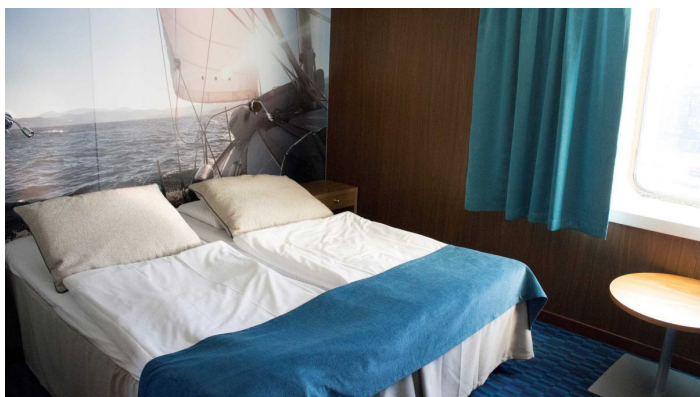
Hyttikuvat ovat viitteellisiä.



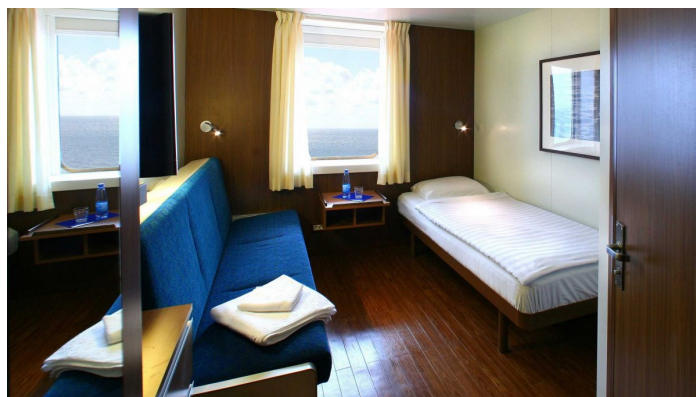
Ikkunallinen Owner's Suite



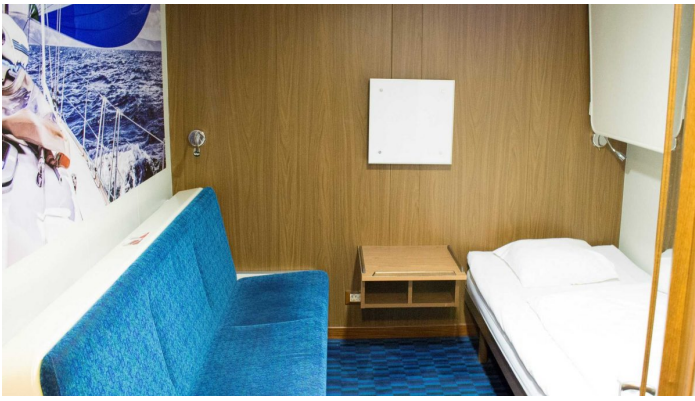
Ikkunallinen LUX-hytti



Ikkunallinen A-luokan parivuoteellinen hytti



Ikkunallinen A-luokan hytti



Sisähytti, B-luokka

Laiva

Hyvä tietää

Risteilyohjelma

Tarkempi ohjelma jaetaan matkan alussa. ROPAX-aluksien tapaan laivalla ei ole viihderavintoloita. Laivamatkojen aikana Kristina-matkanjohtaja järjestää ryhmällemme sekä viihde- että asiaohjelmaa.

Laivan maksuvälineet

Maksut suoritetaan ostosten yhteydessä. Maksuvälineinä käyvät käteisen lisäksi seuraavat luotto- tai pankkikortit: American Express, Eurocard, Maestro, MasterCard, V PAY, Visa, Visa Debit ja Visa Electron.

Pukeutuminen Ropax-risteilyillä

Rento ja mukava vaatetus säätilan huomioiden. Saksan retkipäiviä varten suosittelemme ottamaan mukaan hyvät kävelykengät.

Internet ja matkapuhelut laivalla

Laivalla toimii lisämaksullinen Wi-Fi verkko. Voit valita kolmesta eri Wi-Fi -paketista, jotka ovat aikasidonnaisia ja soveltuvat netissä surffaamiseen ja esim. sosiaalisen median käyttöön. Ostetun paketin aika alkaa käymään heti kun olet aktivoinut Wi-Fi-yhteyden. Aikaa ei voi katkaista/jaksottaa. Wi-Fi-yhteys on tarkoitettu pääasiassa internetin selaamiseen, sähköpostien lukemiseen ja lähettämiseen ja muuhun vastaavaan käyttöön ja se toimii hyteissä sekä kaikissa yleisissä tiloissa pois lukien ulkokannen 12. Palvelua ei ole tarkoitettu videoiden, elokuvien tai musiikin suoratoistoon/lataamiseen. Lisätiedot laivalla. Matkapuhelimet toimivat merimatkan aikana satelliitin välityksellä ja puhelut ovat maissa puhuttuja puheluita kalliimpia. Hinnat saat oman matkapuhelinliittymäsi palveluntarjoajalta.

Myymälä

Myymälästä (kansi 11) voit ostaa matkamuiistoja, virvokkeita, kosmetiikkaa ja alkoholijuomia edulliseen merihintaan. Myymälän aukioloajat löytyvät päiväohjelmasta.

Tupakointi laivalla

Hytit, hyttikäytävät ja oleskelutilat ovat savuttomia. Tupakointi tai sähkötupakan poltto on sallittu

ainoastaan siihen tarkoitetuissa, erikseen merkityissä paikoissa. Savukkeita on myynnissä Bar Navigaressa.

Laiva

Tekniset tiedot ja laivakartta

Tyyppi: ro-ro/matkustaja

Rakennusvuosi 2006, 2007. Yleisten tilojen uudistus 2016.

Rakennuspaikka Ancona

DWT 9653 t

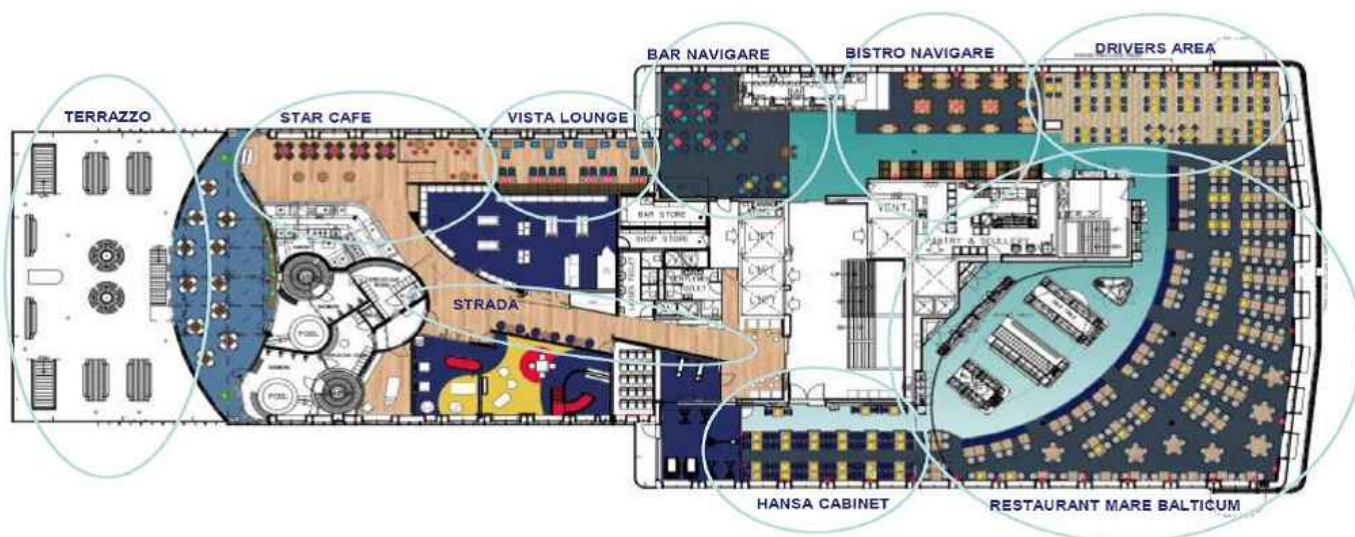
Pituus 218,8 m

Leveys 30,5 m

Syväys 7,0 m

Nopeus 25 solmua

Kaistametrejä 4216 m



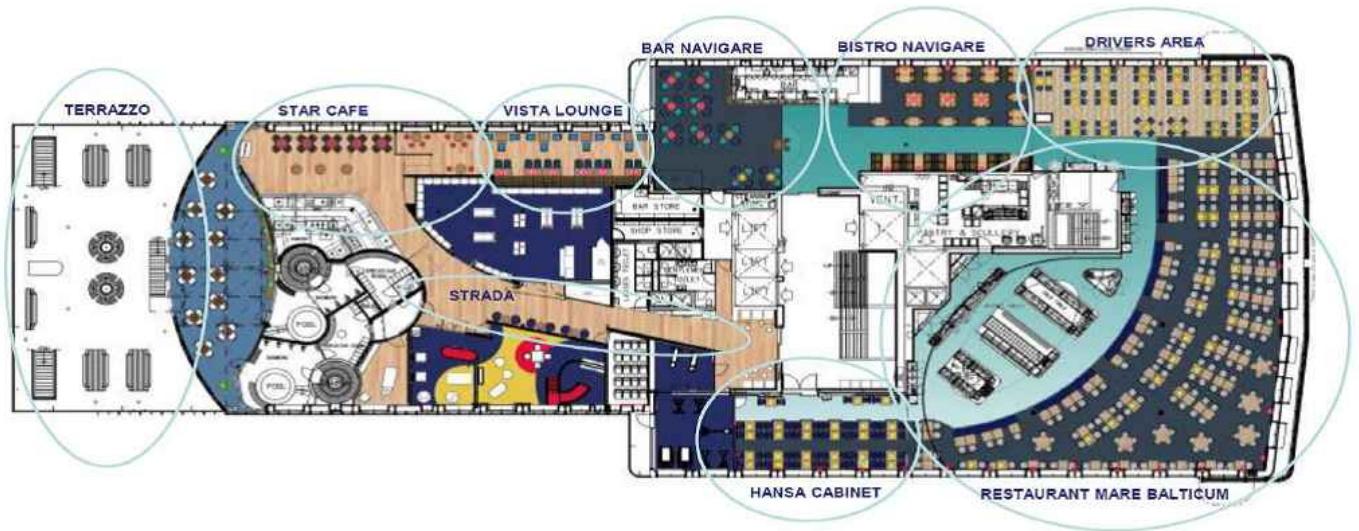
Matkustajia 554

Hyttejä 201

Jääluokka 1A Super

Vakaajat: kyllä

Laivat liikennöivät Suomen lipun alla ja niiden henkilökunta on suomalaista.



Huomioitavaa

- Tälle matkalle tarvitaan passi tai poliisin myöntämä kuvallinen henkilökortti. Ajokortti ja KELA-kortti eivät ole matkustusasiakirjoja. Lapsella on oltava oma passi tai henkilökortti. Tarkista ajoissa, että passisi/henkilökorttisi on ehjä ja riittävän kauan voimassa.
- Retkillä on jonkin verran kävelyä. Maasto ja eri kävelytasot voivat olla vaihtelevia. Kierroksiin saattaa sisältyä myös jyrkkiä portaita. Matkan onnistumiseksi ja oman viihtyvyyden takaamiseksi edellytämme kaikilta matkustajilta riittävää liikuntakykyä.
- Tällä matkalla noudatetaan yleisiä matkapakettiehtoja sekä niiden peruutusehtoja. Kehotamme hankkimaan peruutusturvan sisältävän matkustaja- ja matkatavaravakuutuksen jo matkan varausvaiheessa. Tarkista vakuutuksesi mahdolliset vastuurajoitukset, jotka saattavat lisätä matkustajan omaa vastuuta. On hyvä huomioida, että eri vakuutusyhtiöillä tämä vaihtelee erittäin merkittävästi. Matkustaja on aina ensisijaisesti vastuussa itse itsestään ja omaisuudestaan. Matkustajavakuutus korvaa vakuutusehtojen mukaan mm. odottamattomia ja äkillisiä sairastumisia ja tapaturmia. Jos matkustajalla ei ole vakuutusta tai kyse ei ole esim. äkillisestä sairastumisesta, vastaa matkustaja itse kuluistaan. Vakuutuksen lisäksi suosittelemme hankkimaan KELA:sta maksuttoman Eurooppalaisen sairaanhoitokortin, jolla pääsee EU- ja Eta-maissa hoitoon myös pitkäaikaissairauden niin vaatiessa. Matkavakuutuksissa näitä tilanteita on voitu rajata. Sairaalassa annetun hoidon hinta voi myös ylittää matkavakuutuksen hoitokaton.
- Matkan vähimmäisosallistujamäärä on 20 hlö.

[YLEISET MATKAPAKETTIEHDOT](https://www.kristinacruises.com/varaukset-ja-ehdot/matkapakettiehdot/) (https://www.kristinacruises.com/varaukset-ja-ehdot/matkapakettiehdot/)

[HYVÄ TIETÄÄ MATKUSTAJILLE](https://www.kristinacruises.com/matkustajille/) (https://www.kristinacruises.com/matkustajille/)