

KRISTINA CRUISES



Uuden vuoden risteily – Kanariansaaret & Madeira 28.12.2020



Esittely

Uuden vuoden risteily – Kanariansaaret & Madeira 28.12.2020, 7 yötä

Las Palmas (Gran Canaria) – Santa Cruz de Tenerife (Teneriffa) – San Sebastian (La Gomera) – Funchal (Madeira) – Arrecife (Lanzarote) – Puerto del Rosario (Fuerteventura) – Las Palmas (Gran Canaria) Nautiskele vuoden pimeimmästä ajasta Kanarian auringossa! Koe Madeiran mahtavat ilotulitukset, rentoudu rannoilla ja reippaile luonnossa. Uudenvuoden risteily on ihana tapa levähtää ja kerätä energiaa talveen, mutta myös nähdä ja kokea paljon – saaret ja maisemat vaihtuvat joka päivä. Las Palmasin ostos- ja ravintolakaduilta jatkat mukavasti Teneriffalle, joka on Teide-tulivuoren koti, mutta siellä voi viettää myös päivän shoppaillen ja herkutellen: Santa Cruz on viihtyisä pääkaupunki. Teneriffan saaren eteläpuolella, vihreällä La Gomeran saarella, rytmi on hitaampi kuin muualla Kanarialla. Tee retki mystisiin laakeripuumetsiin tai ihastele pääkaupungin värikkäitä taloja ja kylämäistä tunnelmaa. Madeiralla saat nauttia puutarhojen vehmaudesta, vuorten jylhydestä ja viinin makeudesta. Täällä vietät ikimuistoista uuden vuoden juhlaa! Lanzarotella odottelee karunkaunis luonto ja omintakeinen, viehättävä arkkitehtuuri. Pääkaupungin, Arrecifen, komistus on suuri merivesilaguuni veneineen ja rantoja reunustavine valkoisine taloineen. Risteilyviikkosi rentouttava päätöspäivä vietetään Fuerteventuran upeiden hiekkarantojen äärellä.

Elämysvinkkejä risteilylle

- Nauti auringosta, merestä ja rannoista. Matkan upeimmat hiekkarannat löytyvät Fuerteventuralta; Corralejon rantakaupungin viereltä alkavat kilometrejä pitkät, leveät kultaiset hietikot
- Näe pala toisenlaista Kanariaa La Gomeran saarella. Sen pieni pääkaupunki on kuin kylä ja saaren vihreä luonto on elämyksellinen
- Juhlita uuttavuotta Funchalissa. Jouluvaloissaan kimalteleva keskusta on aattoyönä täynnä iloista tunnelmaa ja tyylikkäästi pukeutuneita ihmisiä ympäri maailmaa. Keskiyön ilotulitukset ovat näyttävät.

Matkaohjelma

Hintaan sisältyvät ateriat on merkitty matkaohjelmaan (A=aamiainen, L= lounas, P=päivällinen, TH=täysihoito).

Maanantai 28.12. Helsinki – Las Palmas, laiva lähtee klo 23.00 (P)

Monipuoliselle Gran Canarialle mahtuu suosittujen lomakyltien lisäksi merenrannan hiekkadyynejä, vuoristoa ja vehreitä pinjametsiköitä. Sen pääkaupungissa Las Palmasissa voi viettää mainiosti sekä ranta- että kaupunkielämää, ja siellä kohtaa myös aidon kanarialaiskaupungin elämänmenon. Viehkeintä on vanhassakaupungissa, jonka päänähtävyyksiä ovat katedraali ja museona toimiva Kolumbuksen talo. Uudemman keskustan, Trianan, kävelykaduilla voi tehdä ostoksia ja istuskella katukahviloissa. Las Palmasissa voi myös herkutella; ravintolatarjonta ulottuu kodikkaista tapas-paikoista gourmetravintoloihin.

- Kokooneminen Helsinki-Vantaan lentokentällä. Suora lento Las Palmasiin ja kuljetus laivalle.

Tiistai 29.12. Santa Cruz de Tenerife (Teneriffa) klo 07.30 – 23.00 (TH)

Kanarian suurinta saarta, Teneriffaa, kutsutaan pienoismantereeksi, sillä neljä eri ilmastovyöhykettä luovat puitteet monimuotoiselle maisemalle. Kauas näkyvä Teide-tulivuori nousee saaren keskellä lähes neljän tuhannen metrin korkeuteen. Saaren suurin kaupunki, yli 200 000 asukkaan viihtyisä Santa Cruz de Tenerife on täynnä paikalliselämää hyvine ostosmahdollisuuksineen ja ravintoloineen. Vanhojen rakennusten ohella kaupungista löytyy huippumodernia arkkitehtuuria. Tunnelmaa luovat lukemattomat taidegalleriat, tasokkaat museot ja kaupunkijuhlat, jotka huipentuvat vuosittain järjestettävään karnevaaliin.

- Lisämaksullisen retkipaketin retki: Teide vuori (n. 4,5 h)

Keskiviikko 30.12. San Sebastian (La Gomera) 08.00 – 14.00 (TH)

Pieni La Gomeran saari on pysynyt aitona, rauhallisena ja varsin koskemattomana keitaana, jossa jylhät vuoret ja vehreät metsät hehkuvat vasten sinistä Atlanttia. La Gomeran pikkuinen pääkaupunki, idyllinen San Sebastián on enemmänkin kylä kuin kaupunki, ja sen kaduilla on mukava kävellä perinteisiä kanarialaistaloja ihailen. Historiasta muistuttavat La Iglesia de la

Asunción -kirkko taidearteineen ja museona toimiva Casa de Colon, jossa Kristoffer Kolumbuksen kerrotaan asuneen ennen Amerikan valloitustaan. 1400-luvun puolivälissä rakennettu Torre del Conde -torni on yksi Kanariansaarten vanhimpia rakennuksia.

- Voit lähteä laivayhtiön lisämaksulliselle englanninkieliselle retkelle tai tutustua omatoimisesti kohteeseen Kristina®-matkanjohtajan avustuksella.

Torstai 31.12. Funchal (Madeira, Portugali) laiva saapuu klo 08.00 (TH)

Subtrooppisen ilmaston hellimää, vihreää ja vuoristoista Madeiraa leimaavat upeat maisemat ja kukkien väriloisto. Saaren pääkaupunki, viihtyisä Funchal kaartuu kuin amfiteatteri merenlahden ja kukkuloiden välissä. Historialliset linnoitukset, kirkot ja valkoiset talot sekä nupukivin päällystetyt kävelykadut huokuvat mukavaa vanhanajan viehätystä. Köysiradalla voi nousta kukkulan rinteillä oleviin puutarhoihin. Funchalissa voi shoppailla muodikkaissa vaate- ja kenkäkaupoissa tai käsityöliikkeissä ja vanhoissa puodeissa. Kannattaa poiketa myös perinteikkääseen kauppahalliin. Tuliaisiksi voi ostaa tuhtia bolo de mel -maustekakkua ja madeiraviiniä.

- Lisämaksullisen retkipaketin retki: Luonnonkaunis Madeira ja kauppahalli (n. 4,5 h)

Perjantai 1.1. Funchal (Madeira, Portugali) laiva lähtee klo 02.00 – Päivä merellä (TH)

- Laiva lähtee aamuyöllä merelle. Rentouttavaa meripäivää vietetään laivan palveluista nauttien.

Lauantai 2.1. Arrecife (Lanzarote) klo 09.00 – 20.00 (TH)

Lanzaroten itärannikolla sijaitseva viihtyisä Arrecife on saaren pääkaupunki ja tärkein satama, mutta tuttavallisen pieni ja charmikas. Kaupunki ei elä varsinaisesti turismista, joten siellä voi tarkkailla tavallista, paikallista elämänmenoa. Arrecifesta löytyy vanhoja kujia, hyvät ostosmahdollisuudet ja kaksi vanhaa linnoitusta, joista toinen toimii taidemuseona. Lähin, pieni hiekkaranta on aivan kaupungin kupeessa. Retkelle voi lähteä esimerkiksi saaren kuuluisaan Timanfayan kansallispuistoon, jonka omalaatuiset maisemat muistuttavat kuun pintaa.

- Lisämaksullisen retkipaketin retki: Tuliperäinen etelä, Timanfayan kansallispuisto ja Fundación César Manrique (n. 4,5 h)

Sunnuntai 3.1. Puerto del Rosario (Fuerteventura) klo 08.00 – 17.00 (TH)

Vaaleiden hiekkadyynien koristama, rauhallinen Fuerteventuran saari tunnetaan ennen kaikkea Kanarian upeimmista hiekkarannoista sekä usein tuulisesta säästään; otollisten tuulien vuoksi leijasurffaajat hakeutuvat monille saaren pitkille, upeille rannoille. Suosittu lomakohde Corralejo sijaitsee saaren pohjoisosassa. Rantojen ohella Fuerteventurassa voi nauttia tavallisesta kanarialaisesta elämänmenosta; pääkaupunki Puerto del Rosario on nykyaikainen ja tuttavallisen pieni satamakaupunki, jossa on myös vanhankaupungin alue kauppoineen, ravintoloineen ja kahviloineen.

Maanantai 4.1. Las Palmas (Gran Canaria) laiva saapuu klo 08.00 – Paluulento Suomeen (A)

- Aamiainen laivalla, jonka jälkeen kaupunkikiertös ja linja-autokuljetus lentokentälle. Paluulento Suomeen.
- Risteilyn hintaan sisältyvä retki: Las Palmasin kaupunkikiertös (n. 3 h)

Lentoaikataulut sitoumuksetta

Menolento 28.12.2020

DI 502 Helsinki 10.40 – 15.05 Las Palmas

Paluulento 4.1.2021

DI503 Las Palmas 16.00 – 00.15 Helsinki

Huom. Lentoaikataulut ovat paikallista aikaa.

Hintatiedot

Hinnat € / hlö

Hytti	2 hlö	1 hlö
Sisähytti 4. tai 5. kansi	1 985	3 185
Ulkohytti 4. tai 5. kansi	2 140	3 395
Ulkohytti 8. tai 9. kansi	2 240	3 550
Parvekehytti 8., 9. tai 10. kansi	2 375	3 785
Parvekehytti (isompi parveke) 9.-12. kansi	2 415	3 860
Junior Suite Parvekehytti	2 490	4 075
Yhden hengen sisähytti		2 300
Yhden hengen ulkohytti		2 385

Hintaan sisältyy

- Lennot ja kuljetukset:
 - Suorat reittilennot economy-luokassa Helsinki – Las Palmas, Las Palmas – Helsinki
 - Lentokenttä-/satamakuljetukset
 - Muut matkaohjelmassa mainitut kuljetukset
- Risteily:
 - 7 yön risteily Explorer -laivalla, majoitus valitussa hyttiluokassa
 - Täysihoito (aamiaiset, lounaat, illalliset, välipalat)
 - Kapteenin juhlaillallinen
 - Juomapaketti laivalla (hanaolut, talon viini, valikoima virvoitusjuomia, drinkkejä, väkeviä alkoholijuomia ja aperitiiveja)
 - Viihde ja ohjelma laivalla
 - Laivan kuntosalin käyttö
 - Palvelumaksut laivalla
- Retket:

- Las Palmasin kaupunkikierto
 - Muut maksut:
 - Matkustaja- ja satamamaksut
 - Lentoverot
 - Muut viranomaismaksut
 - Kristina®-matkanjohtajan palvelut:
 - Mukana koko matkan ajan Helsingistä lähtien
 - Vastaa käytännön matkajärjestelyistä
 - Tulkaa Kristina®-retket suomeksi
- Matkanjohtaja on Kristina Cruisesin edustaja matkalla

Hintaan ei sisälly

- Lisämaksulliset retket
- Henkilökohtainen matkavakuutus
- Muut ruoat, juomat ja henkilökohtaiset kulut matkan aikana

Pidätämme oikeuden muutoksiin

Retket

Matkan hintaan sisältyy Las Palmasin kaupunkikierto. Lisäksi risteilylle myydään ennakoon lisämaksullinen Kristina® retkipaketti. Retket tehdään yhdessä matkanjohtajan ja paikallisoppaan kanssa ja tulkataan suomeksi.

Lisämaksullinen retkipaketti 199 € / hlö

- Tiistai 29.12. Teide-vuori (n. 4,5 h)

Bussimatka Espanjan korkeimman huipun maisemiin on täynnä mielenkiintoista katseltavaa. Suuntaamme Teiden kansallispuistoon, joka reunustaa yhtä maailman suurimmista tulivuorikraattereista. Ajamme pitkin serpentiinitietä hämmästellä erivärisistä laavakerrostumista muodostuneita kukkulan rinteitä. Matkan aikana pysähdymme useita kertoja ihailemaan mustan, harmaan, valkoisen ja punaisen eri sävyjä. Teiden huippu on 3718 metriä merenpinnasta, retken aikana nousemme 2400 metrin korkeuteen. Korkealla vuoren rinteillä saattaa olla kylmä ja tuulista, joten suosittelemme mukaan lämpimiä vaatteita ja jalkineita. Retki toteutetaan sääolojen salliessa.

- Torstai 31.12. Luonnonkaunis Madeira ja kauppahalli (n. 4,5 h)

Madeira on yksi maailman suosituimmista lomakohteista, eikä syyttä: tällä vehreällä, tuliperäisellä saarella on valtavat korkeuserot, kaunis luonto ja leuto ilmasto. Retki alkaa vierailulla paikalliseen kauppahalliin, jossa on mahdollisuus tutustua paikallisten viljelijöiden tuotantoon. Kauppahallista jatkamme matkaa kasvitieteelliseen puutarhaan, jossa voi ihailla Madeiran subtrooppisten kasvien runsautta ja kukkaloistoa. Puutarhan kokoelmassa on monia Madeiran, Azorien, Kanariansaarten ja Kap Verden kotoperäisiä kasveja. Bussikiertoksemme jatkuu Funchalin laitamille Monten kylään, joka on tunnettu vehreästä kasvillisuudestaan. Ennen paluuta laivalle ajamme kaunista vuoristotietä Eira do Serradon näköalapaikalle katsomaan Nunnalaaksoon avautuvia henkeäsalpaavia maisemia.

- Sunnuntai 2.1. Tuliperäinen etelä, Timanfayan kansallispuisto ja Fundación César Manrique (n. 4,5 h)

Lanzarote on Kanariansaarista omalaatuisin. Kolmea neljäsosaa saaresta peittää mustankiiltävät laavakentät sekä kraatterit, jotka ovat syntyneet 1730-luvulla kuusi vuotta

kestäneissä tulivuorenpurkauksissa. Retki vie Timanfayan kansallispuistoon. Seuraavaksi siirrymme Islote de Hilarioon, missä näemme kuinka maan kuuma pinta saa puun syttymään. Vulkaanisen maaperän uumenista nouseva höyry kertoo maan pinnan alla kytevästä voimista. Pysähdymme tutustumaan yhteen saaren kasvasimmista elinkeinoista – Aloe Veran viljelyyn ja ennen paluuta laivalle tutustumme tunnetun lanzarotelaisen taiteilijan Cesar Manriquen laavan ympäröimään omaperäiseen kotimuseoon, jonka yksityisessä taidekokoelmassa pääsemme ihastelemaan mm. Picasson maalauksia.

Huomioithan seuraavat seikat

Usein retkillä kävellään paljon tutustumiskohteissa, joten osallistujilta edellytetään normaalia liikuntakykyä. Retkille kannattaa varata mukaan hyvät jalkineet! Retkien toteutuminen edellyttää vähimmäisosallistujamäärää (10 hlöä). Retkille voidaan ottaa vain rajoitettu määrä osallistujia. Muutokset retkiohjelmissa ovat mahdollisia. Retkivaraukset ovat sitovia.

Kohteissa, joissa ei ole suomenkielistä retkeä, on mahdollista lähteä laivayhtiön lisämaksulliselle englanninkieliselle retkelle tai tutustua omatoimisesti kohteeseen Kristina®-matkanjohtajan avustuksella.

Laiva



Marella Explorer

MARELLA
CRUISES

Marella Explorer liittyi Marella Cruises -varustamon laivastoon vuonna 2018. Tällä maltillisen kokoisella laivalla matkustaa kerrallaan noin 1800 matkustajaa. Brittiläisille markkinoille suunnattu alus tarjoaa laajan valikoiman aktiviteettia sekä viihdettä moneen makuun. Laivalla on 10 ravintolaa ja 10 baaria, jotka tarjoavat sekä perinteisiä ruokailuvaihtoehtoja että erikoisravintolojen elämyksiä. Broadway Loungen jokailtainen show, elokuvateatteri, urheilukansi sekä Spa tarjoavat mukavaa ajanvietettä niin iltaan kuin meripäivälle. Tällä tyylikäällä ja viihtyisällä laivalla risteillään mm. talven 2019 - 2020 Kanariansaarten Lomaristeilyt.

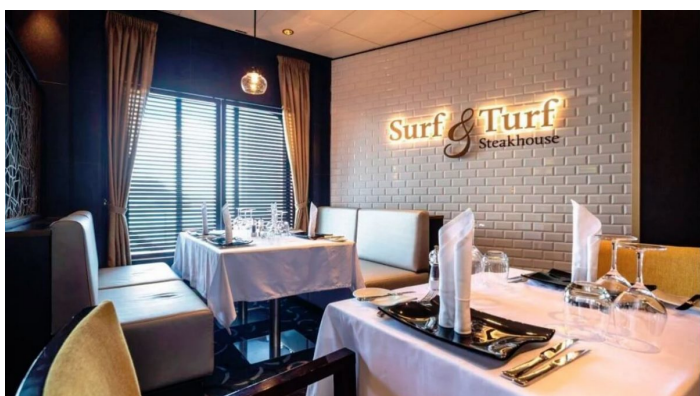
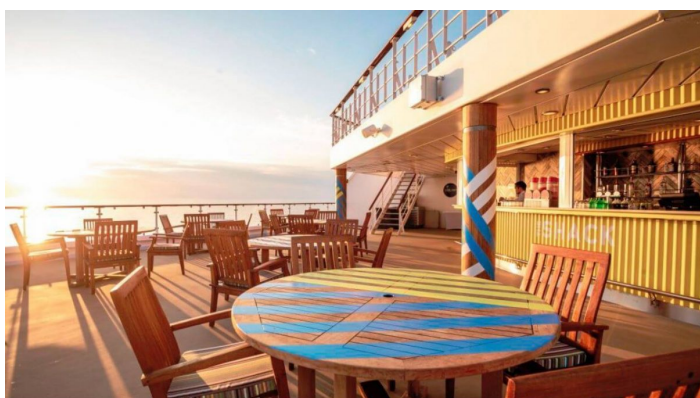
- Laivatyyppe: lomariiteilylaiva – enemmän laivaviihdettä ja matkustajia
- Laivan koko: maltillinen, 1814 matkustajaa
- Kanssamatkustajat: pääasiassa brittiläisiä
- Kristina®-luokitus: 3+ tähteä

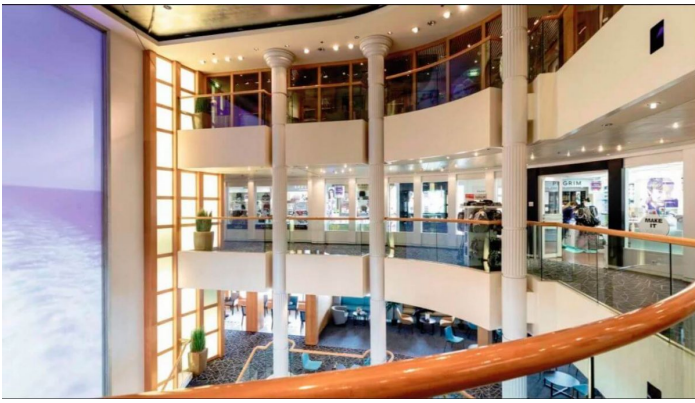
[LYHYT VARUSTAMOESITTELY](https://www.kristinacruises.com/?page_id=4238) (https://www.kristinacruises.com/?page_id=4238)

Laiva

Palvelut

Marella Explorer tarjoaa monipuolisen kattauksen palveluja, viihdettä sekä yleisiä tiloja. Laivalla on kymmenen eri ravintolaa, myös baareja on tarjolla useita. Tarkemmat tiedot kaikista palveluista ja tarjonnasta selviävät laivalla.



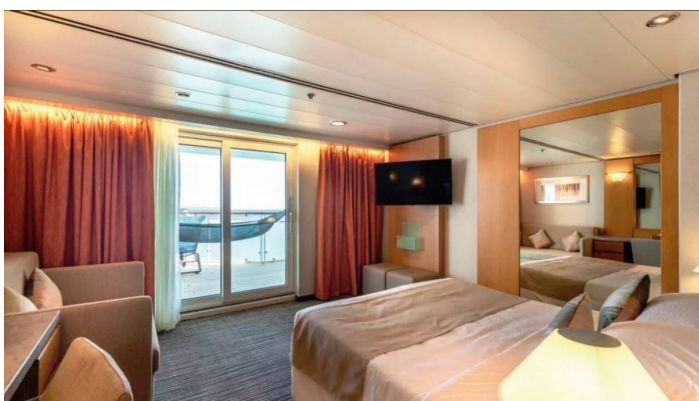


Laiva

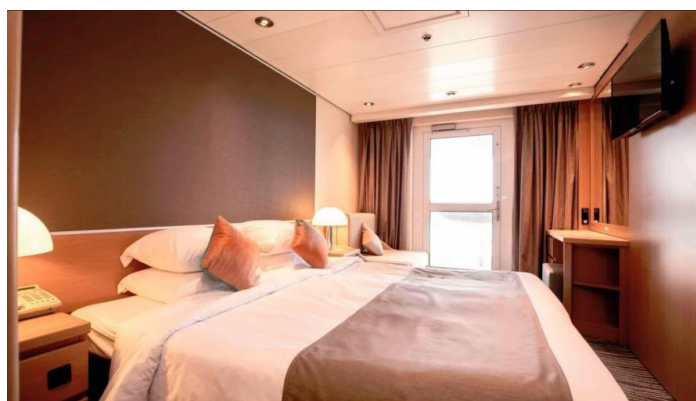
Majoitus

Kaikissa Marella Explorerin hyteissä on ilmastointi, hiustenkuivaaja, taulutelevisio, vaatekaappi sekä tallelokero. Huom. hyttikuvat ovat viitteellisiä.

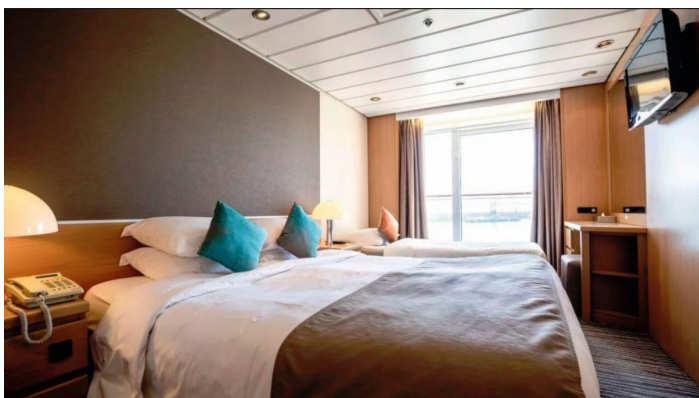
Saatavilla suosittuja parvekehyttejä useammassa eri hyttiluokassa.



Junior Sviitti



Parvekehytti isolla parvekkeella parvekkeella 9,10,12 kansi



Parvekehytti 8-10 kansi



Ikkunallinen hytti 8-9 kansi

Laiva

Tekniset tiedot ja laivakartta

Rakennettu: 1996 Meyer Werft, Papenburg Saksa. Uudistettu säännöllisesti.

Pituus: 262,5 metriä

Leveys: 32,2 metriä

Syväys: 7,7 metriä

Bruttovetoisuus (GRT): 76 998

Ilmastointi: Kyllä

Hissi: Kyllä

Matkustajamäärä: 1 924

Miehistöä: 750

Alusrekisteri: Malta

Matkustajahyttejä: 962

Aluksen kieli: Englanti

Valuutta aluksella: Englannin punta

[MARELLA EXPLORER LAIVAKARTTA \(PDF\)](https://www.kristinacruises.com/kristinawp/wp-content/uploads/2018/07/Marella-Explorter-laivakartta.pdf) (<https://www.kristinacruises.com/kristinawp/wp-content/uploads/2018/07/Marella-Explorter-laivakartta.pdf>)

Huomioitavaa

- Varmistathan passin voimassaolon ja kunnon. Tällä risteilyllä passin tulee olla voimassa vähintään 6 kk matkan jälkeen. Mikäli tarvitset uuden passin, hanki se ajoissa.
- Retkillä ja lentokentillä on paljon kävelyä, maasto ja eri kävelytasot voivat olla vaihtelevia. Kierrokseen saattaa sisältyä myös jyrkkiä portaita. Matka ei sovellu liikuntarajoitteisille.
- Pidätämme oikeuden reittimuutoksiin. Sääolosuhteet saattavat vaikuttaa risteilyreittiin ja aikatauluun. Joissain satamissa laiva ei välttämättä pääse kiinnittymään laituriin ja jää ankkuriin. Tällöin maihinmeno tapahtuu venekuljetuksella, joka vaatii normaalia fyysistä kuntoa ja tukevia jalkineita.
- Kristina Cruises risteily on erityisehtoinen matka. Mikäli joudut peruuttamaan matkasi, veloitamme peruutuskulut todellisten kustannusten mukaisesti, jotka mahdollisesti ylittävät maksamasi ennakkomaksun. Matkavarauksiin sovelletaan Kristina Cruises Oy:n erityis- ja peruutusehtoja. Kehotamme hankkimaan peruutusturvan sisältävän matkustaja- ja matkatavaravakuutuksen jo matkan varausvaiheessa. Tarkista vakuutuksesi mahdolliset vastuurajoitukset, jotka saattavat lisätä matkustajan omaa vastuuta. On hyvä huomioida, että eri vakuutusyhtiöillä tämä vaihtelee erittäin merkittävästi. Matkustaja on aina ensisijaisesti vastuussa itse itsestään ja omaisuudestaan. Matkustajavakuutus korvaa vakuutusehtojen mukaan mm. odottamattomia ja äkillisiä sairastumisia ja tapaturmia. Jos matkustajalla ei ole vakuutusta tai kyse ei ole esim. äkillisestä sairastumisesta, vastaa matkustaja itse kuluistaan. Vakuutuksen lisäksi suosittelemme hankkimaan KELA:sta maksuttoman Eurooppalaisen sairaanhoitokortin, jolla pääsee EU- ja Eta-maissa hoitoon myös pitkäaikaissairauden niin vaatiessa. Matkavakuutuksissa näitä tilanteita on voitu rajata. Sairaalassa annetun hoidon hinta voi myös ylittää matkavakuutuksen hoitokaton.
- Matkan vähimmäisosallistujamäärä on 15 hlö.

[KRISTINA CRUISESIN ERITYIS- JA PERUUTUSEHDOT](https://www.kristinacruises.com/varaukset-ja-ehdot/erityisehdot/) (https://www.kristinacruises.com/varaukset-ja-ehdot/erityisehdot/)

[YLEISET MATKAPAKETTIEHDOT](https://www.kristinacruises.com/varaukset-ja-ehdot/matkapakettiehdot/) (https://www.kristinacruises.com/varaukset-ja-ehdot/matkapakettiehdot/)

[HYVÄ TIETÄÄ MATKUSTAJILLE](https://www.kristinacruises.com/matkustajille/) (https://www.kristinacruises.com/matkustajille/)