

# Kristina



**Uuden vuoden risteily - Kanariansaaret  
ja Madeira 27.12.2024**

**Kristina | CRUISES**

# Esittely

Nautiskele vuoden pimeimmästä ajasta Kanarian auringossa! Koe Madeiran mahtavat ilotulitukset, rentoudu laivalla ja rannoilla sekä kuljeskele kaupunkien somilla kujilla. Uudenvuoden risteily on ihana tapa levähtää ja kerätä energiaa talveen, mutta myös nähdä ja kokea paljon – saaret ja maisemat vaihtuvat joka päivä.

Risteilyn lähtö- ja paluusatama Santa Cruz on Teneriffan viihtyisä pääkaupunki. Las Palmasissa voit katsella nähtävyyksiä sekä nauttia ostos- ja ravintolakatujen eloisasta tunnelmasta. Fuerteventuran kohokohtia ovat upeat hiekkarannat, Lanzarotella karunkaunis vulkaaninen luonto ja omintakeinen, viehättävä arkkitehtuuri. Madeiralla odottavat vehmaat puutarhat, jylhät vuoret ja saaren oma makea viini. Laiva yöpyy aattona saaren pääkaupungissa Funchalissa, joten saat viettää siellä ikimuistoista uudenvuoden juhlaa!

## Elämysvinkkejä yhteismatkalle

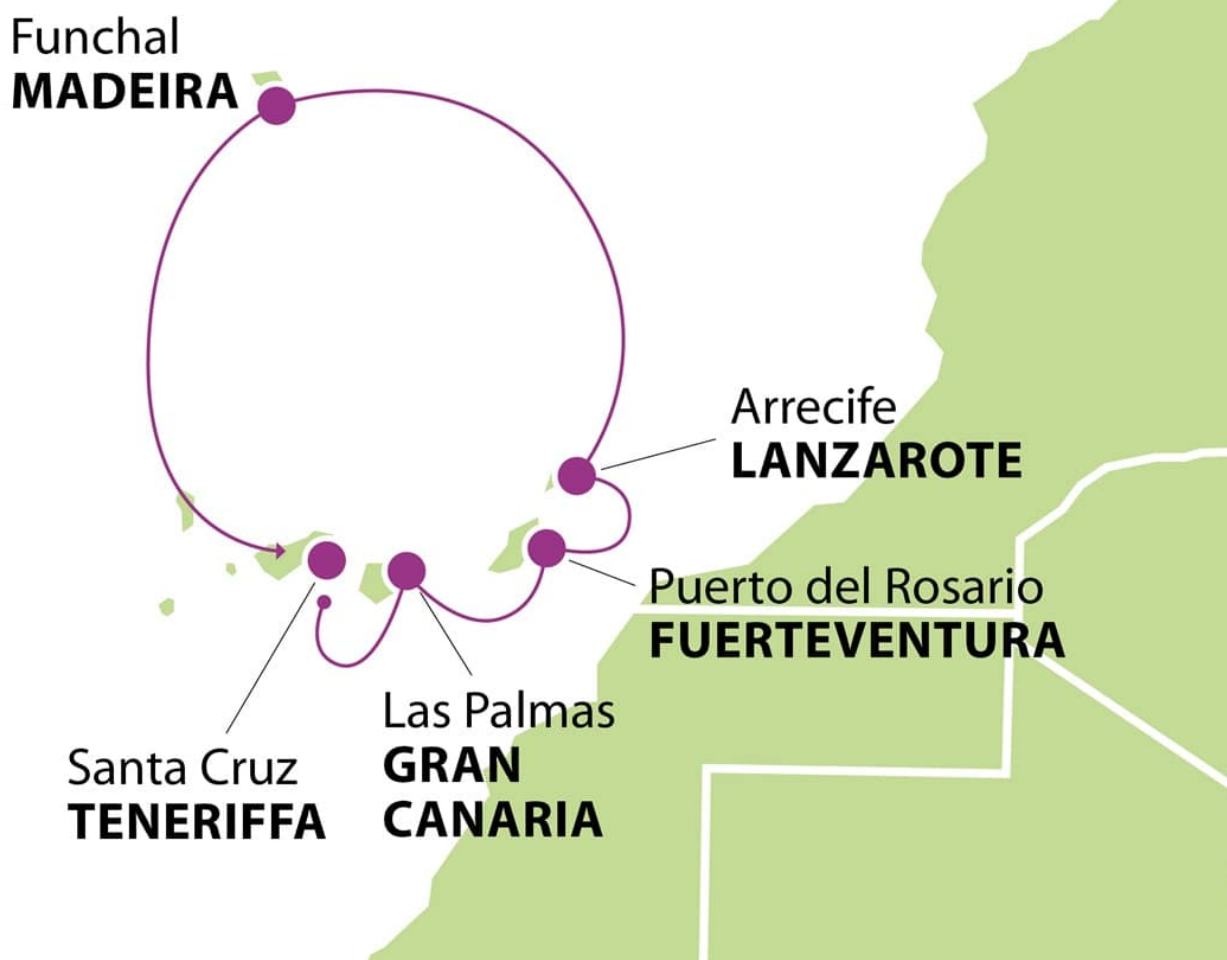
- Nauti auringosta, merestä ja rannoista. Matkan upeimmat hiekkarannat löytyvät Fuerteventuralta; Corralejon rantakaupungin viereltä alkavat kilometrejä pitkät, leveät kultaiset hietikot.
- Lähde retkelle Lanzaroten kuumaisemiin. Timanfayan kansallispuisto on kuuluisa mustankiiltävistä laavakentistään.
- Juhlita uuttavuotta Funchalissa. Jouluvaloissaan kimalteleva keskusta on aattoyönä täynnä iloista tunnelmaa ja tyylikkäästi pukeutuneita ihmisiä ympäri maailmaa. Keskiyön ilotulitukset ovat näyttävät.

## Kristinan vastuullisuusteko

**TAIMI  
TEKO** 

Lähtemällä tälle matkalle kasvatat Suomeen uutta metsää ja työllistät suomalaisia nuoria. [LUE LISÄÄ VASTUULLISUUSTEOSTA.](#) **Istutettavia taimia:** 11 kpl / hlö

# Matkaohjelma



Hintaan sisältyvät ateriat on merkitty matkaohjelmaan (A=aamiainen, L= lounas, P=päivällinen, TH=täysihoito).

## Lentoaikataulut sitoumuksetta

### Menolennot 27.12.2024

D8 2876 Helsinki 10.20 – 15.00 Teneriffa

### Paluulennot 3.1.2025

D8 2879 Teneriffa 16.00 – 00.30 Helsinki (4.1.)

Huom. Lentoaikataulut ovat paikallista aikaa.

## Perjantai 27.12. Helsinki – Teneriffa, laiva lähtee klo 23.00 (P)

- Kokoontuminen Helsinki-Vantaan lentokentällä ja lento Helsingistä Teneriffalle. Lentokentältä kuljetus satamaan ja laivaannousu.

## Lauantai 28.12. Las Palmas (Gran Canaria) klo 08.00 – 23.00 (TH)

Monipuoliselle Gran Canarialle mahtuu suosittujen lomakyltien lisäksi merenrannan hiekkadyynejä, vuoristoa ja vehreitä pinjametsiköitä. Sen pääkaupungissa Las Palmasissa voi viettää mainiosti sekä ranta- että kaupunkielämää, ja siellä kohtaa myös aidon kanarialaiskaupungin elämänmenon. Viehkeitä on vanhassakaupungissa, jonka päänähtävyyksiä ovat katedraali ja museona toimiva Kolumbuksen talo. Uudemman keskustan, Trianan, kävelykaduilla voi tehdä ostoksia ja istuskella katukahviloissa. Las Palmasissa voi myös herkutella; ravintolatarjonta ulottuu kodikkaista tapas-paikoista gourmetravintoloihin.

- **Lisämaksullisen retkipaketin retki: Las Palmasin nähtävyydet (n. 3,5 h)**

Retken aikana tutustumme Las Palmasin vanhaan kaupunkiin ja vierailemme Kristoffer Kolumbuksen museona toimivassa talossa, jossa hän oleskeli, kun hänen laivojaan kunnostettiin Kanariansaarilla. Teemme lyhyen pysähdyksen Santa Annan katedraalille ja ihailemme sitä ulkoa käsin. Matkamme jatkuu kohti kasvitieteellistä puutarhaa, jossa tutustumme Kanariansaarille ominaisiin lajeihin.

## Sunnuntai 29.12. Puerto del Rosario (Fuerteventura) klo 09.00 – 17.00 (TH)

Vaaleiden hiekkadyynien koristama, rauhallinen Fuerteventuran saari tunnetaan ennen kaikkea Kanarian upeimmista hiekkarannoista sekä usein tuulisesta säästään; otollisten tuulien vuoksi leijaurffaajat hakeutuvat monille saaren pitkille, upeille rannoille. Suosittu lomakohde Corralejo sijaitsee saaren pohjoisosassa. Rantojen ohella Fuerteventurassa voi nauttia tavallisesta kanarialaisesta elämänmenosta; pääkaupunki Puerto del Rosario on nykyaikainen ja tuttavallisen pieni satamakaupunki, jossa on myös vanhankaupungin alue kauppoineen, ravintoloineen ja kahviloineen.

- Voit lähteä laivayhtiön lisämaksulliselle englanninkieliselle retkelle tai tutustua omatoimisesti kohteeseen. Kristinan matkanjohtajalta saat vinkit tutustumisen arvoisista paikoista.

## Maanantai 30.12. Arrecife (Lanzarote) klo 09.00 – 17.00 (TH)

Kanarian saariryhmän itäisin saari Lanzarote on kuuluisa upeasta kansallispuistostaan. Suuret tulivuorenpurkaukset saaren menneisyydessä ovat muovanneet Lanzarotelle omalaatuisen maiseman,

sillä pahimmillaan jopa puolet saaresta oli laavan alle peittyneenä. Etenkin Timanfayan kansallispuistossa maisema muistuttaa enemmänkin kuun pintaa. Arrecife on Lanzaroten satama- ja pääkaupunki, jonne risteilylaivat saapuvat. Tämä rauhallinen ja kaunis satamakaupunki sijaitsee saaren itärannikolla. Kaupunkimainen arkkitehtuuri yhdistyy samalla historialliseen keskustaan ja Arrecifesta löytyykin mukavasti ostosmahdollisuuksia sekä myös pari kaupungin lähistöllä sijaitsevaa kaunista uimarantaa.

- **Lisämaksullisen retkipaketin retki: Tuliperäinen etelä, Timanfayan kansallispuisto ja Fundación César Manrique (n. 4,5 h)**

Lanzarote on Kanariansaarista omalaatuisin. Kolmasosa saaresta peittää mustankiiltävät laavakentät sekä kraatterit, jotka ovat syntyneet 1730-luvulla kuusi vuotta kestäneissä tulivuorenpurkauksissa. Retki vie Timanfayan kansallispuistoon, missä näemme kuinka maan kuuma pinta saa puun syttymään. Vulkaanisen maaperän uumenista nouseva höyry kertoo maan pinnan alla kytevästä voimasta. Ennen paluuta laivalle tutustumme tunnetun lanzarotelaisen taitelijan César Manriquen laavan ympäröimään omaperäiseen kotimuseoon ja pääsemme ihaillemaan hänen taidekokoelmaansa.

## **Tiistai 31.12. Funchal (Madeira) tulo klo 17.00 (TH)**

Subtrooppisen ilmaston hellimää, vihreää ja vuoristoista Madeiraa leimaavat upeat maisemat ja kukkien väriloisto. Saaren pääkaupunki, viihtyisä Funchal kaartuu kuin amfiteatteri merenlahden ja kukkuloiden välissä. Historialliset linnoitukset, kirkot ja valkoiset talot sekä nupukivin päällystetyt kävelykadut huokuvat mukavaa vanhanajan viehätystä. Köysiradalla voi nousta kukkulan rinteillä oleviin puutarhoihin. Funchalissa voi shoppailla muodikkaissa vaate- ja kenkäkaupoissa tai käsityöliikkeissä ja vanhoissa puodeissa. Kannattaa poiketa myös perinteikkääseen kauppahalliin. Tuliaisiksi voi ostaa tuhtia bolo de mel -maustekakkua ja madeiraviiniä.

- Funhcaliin saavutaan iltapäivällä. Voit lähteä laivayhtiön lisämaksulliselle englanninkieliselle retkelle tai tutustua omatoimisesti kohteeseen. Kristinan matkanjohtajalta saat vinkit tutustumisen arvoisista paikoista. Uusi vuosi vastaanotetaan ihaillemalla Funchalin komeaa ilotulitusta.

## **Keskiviikko 1.1. Funchal (Madeira), laiva lähtee klo 22.30 (TH)**

Uuden vuoden päivää vietetään Funchalissa. Laiva viipyy koko päivän satamassa ja matka jatkuu illalla, joten lisämaksullisen retken lisäksi kaupunkiin jää vielä hyvin aikaa tutustua myös omatoimisesti.

- **Lisämaksullisen retkipaketin retki: Luonnonkaunis Madeira (n. 6 h)**

Madeira on yksi maailman suosituimmista lomakohteista, eikä syyttä: tällä vihreällä, tuliperäisellä saarella on valtavat korkeuserot, kaunis luonto ja leuto ilmasto. Retki alkaa tutustumisella Funchalin vanhaan kaupunkiin. Bussikierroksemme jatkuu Funchalin laitamille Monten kylään,

jossa pysähdymme ihastelemaan saaren suojeluspyhimykselle omistettua kirkkoa. Täällä voi katsella ja kuvata myös Madeiran perinteisiä korikelkkoja. Matkamme jatkuu kaunista vuoristotietä Eira do Serradon näköalapaikalle katsomaan Nunnalaaksoon avautuvia henkeäsalpaavia maisemia. Käymme myös etelärannikon viehättävässä Camara de Lobosin kalastajakylässä.

## **Torstai 2.1. Päivä merellä (TH)**

- Rentouttavaa meripäivää vietetään nauttien laivan palveluista ja ohjelmasta.

## **Perjantai 3.1. Santa Cruz (Teneriffa), saapuminen klo 07.30 (TH)**

- Kiireettömän aamiaisen ja laivasta nousun teemme kaupunkikierroksen, jonka jälkeen kuljetus lentokentälle ja paluulento Helsinkiin.

## **Matkan hintaan sisältyvä retki: Santa Cruzin kaupunkikierrros**

# Hintatiedot

## ETU! | Kristinan yhteismatkalle ystäväporukalla

Kun teette yhdenaikaiset varaukset samalle matkalle vähintään 5 hengen seurueelle, saatte 100 € / hlö alennuksen. Etu ei koske Ropax-matkoja. Ystäväporukan etuvaraukset sähköpostitse tai puhelimitse.

## Hinnat €/hlö

Hytti	2 hlö	1 hlö
Sisähytti	2 790	3 870
Ulkohytti	2 915	4 060
Parvekehytti	3 155	4 495
Parvekehytti (isompi parveke)	3 175	4 545
Junior Suite	3 560	5 305
Yhden hengen sisähytti		3 320
Yhden hengen ulkohytti		3 400

Retkipaketti 229 e / hlö sis. 3 retkeä	
Lauantai 28.12.	Las Palmasin nähtävyyd et (n. 3,5 h)

Maanantai 30.12.	Tuliperäinen etelä, Timanfayan kansallinen puisto ja Fundación César Manrique (n. 4,5 h)
Keskiviikko 1.1.	Luonnonkaunis Madeira (n.6 h)

## Hintaan sisältyy

- **Lennot ja kuljetukset:**

- Lento economy-luokassa Helsinki – Teneriffa, Teneriffa – Helsinki
- Lentokenttä-/satamakuljetukset
- Muut matkaohjelmassa mainitut kuljetukset

- **Retket:**

- Santa Cruzin kaupunkikierto

- **Risteily:**

- 7 yön risteily Marella Explorer -laivalla, majoitus valitussa hytti-luokassa
- Täysihoito (aamiaiset, lounaat, illalliset, välipalat)
- Juomapaketti laivalla (hanaolut, talon viini, valikoima virvoitusjuomia, drinkkejä, väkeviä alkoholijuomia ja aperitiivejä)
- Risteilyn tervetulo- ja päätöstilaisuudet sekä kapteenin gaalatilaisuus
- Palvelumaksut laivalla

- **Muut maksut:**

- Matkustaja- ja satamamaksu
- Lentoverot
- Muut viranomaismaksut

- **Kristinan matkanjohtajan palvelut:**

- Mukana koko matkan ajan Helsingistä lähtien
- Vastaa käytännön matkajärjestelyistä
- Tulkkaa Kristina-retket suomeksi
- Matkanjohtaja on Kristinan edustaja matkalla

## Hintaan ei sisälly

- Lisämaksullinen Kristina-retkipaketti
- Laivayhtiön lisämaksulliset retket
- Henkilökohtainen matkavakuutus
- Muut ruoat, juomat ja henkilökohtaiset kulut matkan aikana

Pidätämme oikeuden muutoksiin.

# Laiva



Marella Explorer liittyi Marella Cruises -varustamon laivastoon vuonna 2018. Tällä maltillisen kokoisella laivalla matkustaa kerrallaan noin 1800 matkustajaa. Brittiläisille markkinoille suunnattu alus tarjoaa laajan valikoiman aktiviteettia sekä viihdettä moneen makuun. Laivalla on 10 ravintolaa ja 10 baaria, jotka tarjoavat sekä perinteisiä ruokailuvaihtoehtoja että erikoisravintolojen elämyksiä. Broadway

Loungen jokailtainen show, elokuvateatteri, urheilukansi sekä Spa tarjoavat mukavaa ajanvietettä niin iltaan kuin meripäivälle.

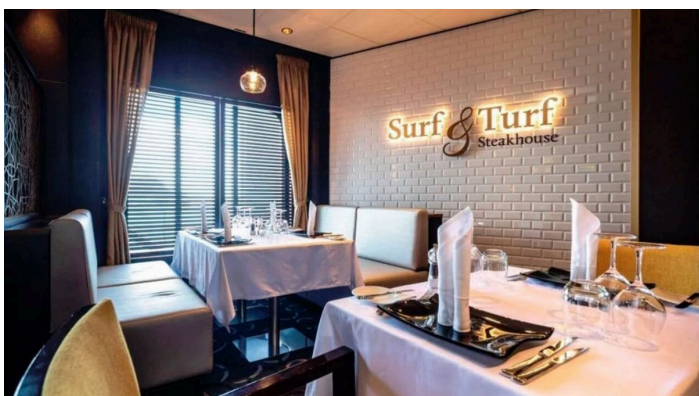
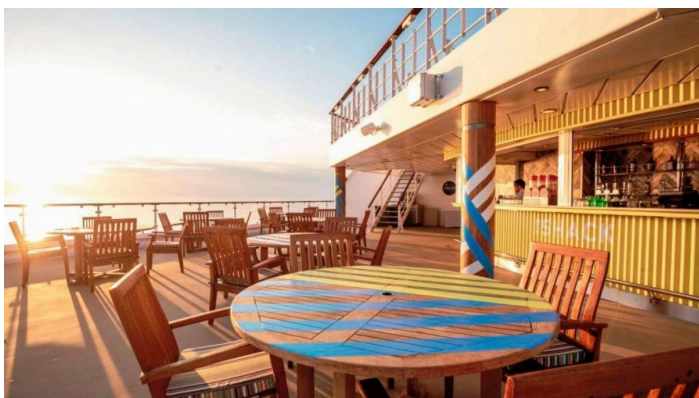
- Laivatyyppe: lomariesteilylaiva – enemmän laivaviihdettä ja matkustajia
- Laivan koko: maltillinen, 1814 matkustajaa
- Kanssamatkustajat: pääasiassa brittiläisiä
- Kristinan luokitus: 3+ tähteä

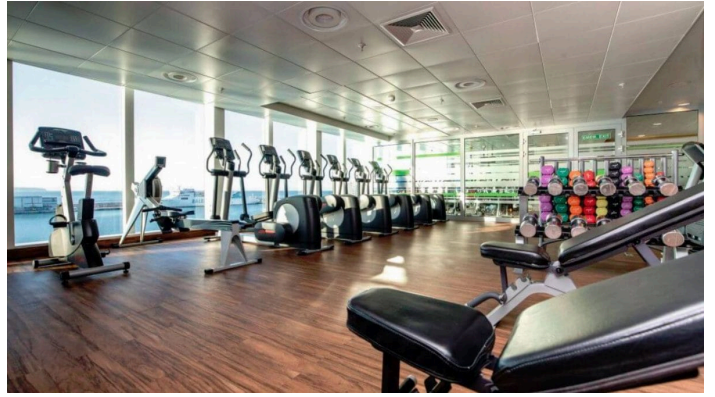
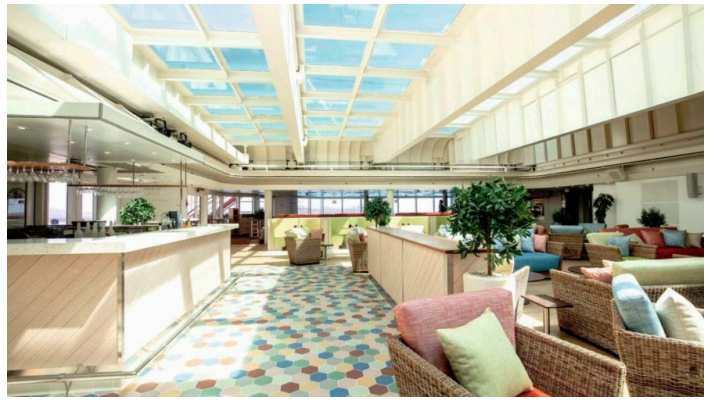
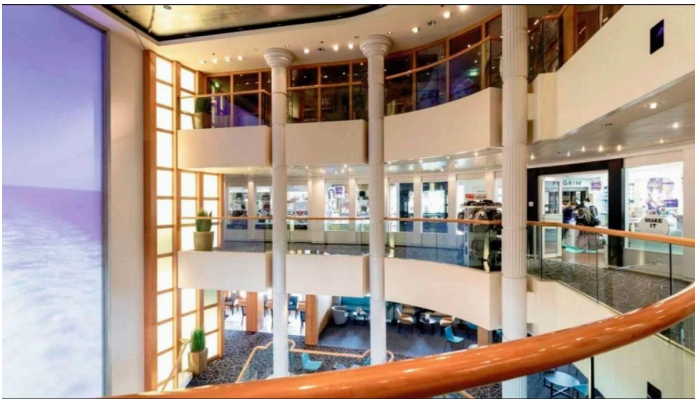
[LYHYT VARUSTAMOESITTELY](https://www.kristinacruises.com/?page_id=4238) (https://www.kristinacruises.com/?page\_id=4238)

# Laiva

## Palvelut

Marella Explorer tarjoaa monipuolisen kattauksen palveluja, viihdettä sekä yleisiä tiloja. Laivalla on kymmenen eri ravintolaa, myös baareja on tarjolla useita. Tarkemmat tiedot kaikista palveluista ja tarjonnasta selviävät laivalla.



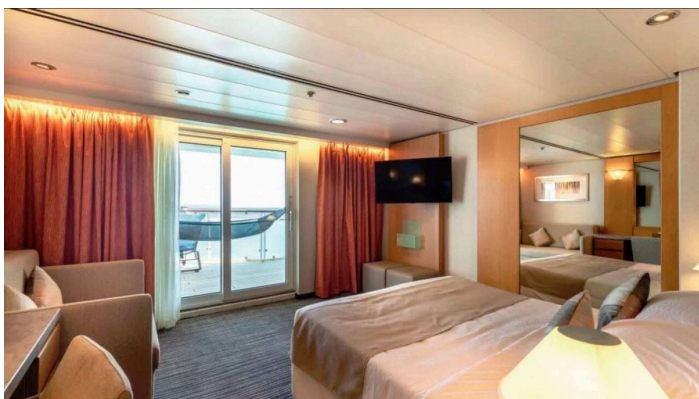


# Laiva

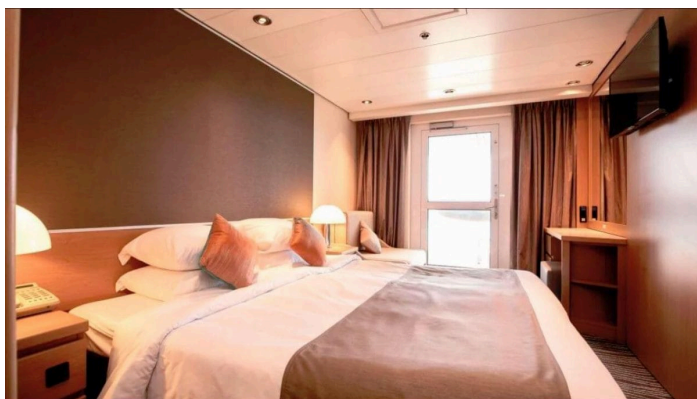
## Majoitus

Kaikissa Marella Explorerin hyteissä on ilmastointi, hiustenkuivaaja, taulutelevisio, vaatekaappi sekä tallelokero. Huom. hyttikuvat ovat viitteellisiä.

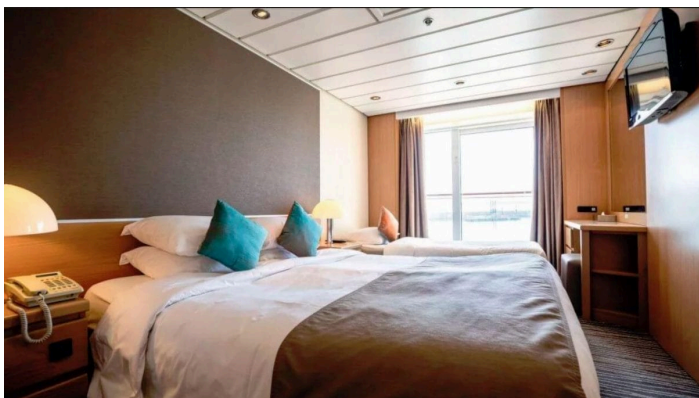
Saatavilla suosittuja parvekehyttejä useammassa eri hyttiluokassa.



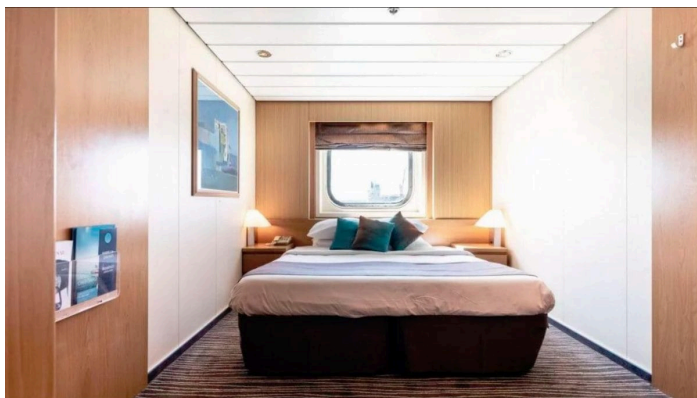
Junior Sviitti



Parvekehytti isolla parvekkeella parvekkeella 9,10,12 kansi



Parvekehytti 8-10 kansi



Ikkunallinen hytti 8-9 kansi



Ikkunaton hytti 8-9 kansi

# Laiva

## Hyvä tietää

### Info

Laivan neuvonta on avoinna 24 tuntia vuorokaudessa kannella 5.

### Majoitus

Kaikissa hyteissä on ilmastointi, vaatekaappi, tallelokero, TV, wc ja suihku, tee- ja kahvinkeitin sekä hiustenkuivaaja. Useissa hyteissä vuoteet ovat yhdistettävissä parivuoteeksi.

### Käsihygienia

Laivalla on useita desinfiointiaine-annostelijoita, joita pyydetään käyttämään usein etenkin ruokailujen ja wc-käyntien yhteydessä käsienpesun rinnalla. Käsihygieniasta huolehtiminen edesauttaa risteilyn onnistumista.

### Palveluraha

Marella Explorerilla kansainvälisen tavan mukaan maksettava palveluraha on sisällytetty risteilyn hintaan.

### Pukeutuminen

Laivalla rento vapaa-ajan pukeutuminen päiväsaikaan. Pääasiassa pukeutuminen illallisilla on rento ja siisti (smart casual), mutta halutessasi voit pakata mukaan jotain juhlavampaa, kuten miehelle puku ja naiselle housupuku tai cocktail-mekko. Retkille kannattaa varata hyvät kävelykengät

### Langaton internet

Laivalla on lisämaksullinen langaton internetyhteys yleisissä tiloissa ja hyteissä. Avaa henkilökohtainen laitteesi, yhdistä laite verkkoon ja valitse haluamasi internetpaketti. Tarkemmat tiedot selviävät laivalla. Huomioithan että merellä internetin toimivuus voi olla epävakaa.

### Tallelokero

Hyteissä on digitaalinen tallelokero.

## Ravintolat

Ravintoloiden / baarien aukioloajat ja palvelut selviävät tarkemmin laivan risteilyohjelmasta.

The Market Place buffet-ravintola (kansi 11) koostuu monista erilaisista ruokakojuista, joista löydät makuja ympäri maailman.

**Latitude 53** (kansi 5 & 6). Viihtyisän pääravintolan menu tarjoilee perinteisiä ruokia modernilla twistillä.

**Vista** (kansi 5) sijaitsee Latitude 53:n alemmassa kerroksessa. Iltaisin se muuttuu nykyaikaiseksi Italialaisravintolaksi, jonka listalta löydät alueellisia Italialaisia suosikkeja.

**Snack Shack** (kansi 11) – lounasta ja välipalaa (hot dogeja, hampurilaisia ym.) **Italian @**

**Mediterranean** (kansi 11) – rento Välimerellinen ravintola, jossa tarjolla pizzaa, pastaa ja salaatteja.

**Tapas @ Mediterranean** (kansi 11) – Illallisella Tapas-annoksia, lounasaikaan pikkupurtavaa kuten voileipiä.

Erikoisravintolat pientä lisämaksua vastaan:

Ranskalaistyyppinen **The Dining Club** kannella 5. Sushi-ravintola **Umi Sushi**, aasialainen **Kora-La** sekä **Surf & Turf** Steakhouse pihviravintola sijaitsevat kannella 7.

**Broadway Show Lounge** päätapahtumalava kansilla 6 ja 7. Kiehtova loungebaari **The Lounge** kannella 6 ja **Bar 53** kannella 5. **Indigo Casino, Indigo Club**, sekä upealla näköalalla **Indigo bar** kannella 12. Samalla kannella sijaitsee myös allasbaari **The Shack. Squid & Anchor pub**, sekä **Aperitif** baari, jonka listalla mm. samppanjaa ja Prosecco, sijaitsevat kannella 7. **Bar @ Mediterranean** baarissa kannella 11 voi nauttia välimerellisiä juomia ja coctailleja sekä ulko- että sisätiloissa.

## Juomapaketti

Risteilyn hintaan kuuluu juomapaketti sisältäen hanaolut, valikoima väkeviä alkoholijuomia ja aperitiiveja, talon viini, valikoima cocktaileja, valikoima virvoitusjuomia. Tarkemmat tiedot laivalla.

Juomapaketti ei sisällä hytin minibaarituotteita. Vettä on saatavilla vapaasti laivan vesiautomaateista, pullovesi on maksullista.

## Risteilytili / laivan luottokortti

Laivalla on käytössä oma luottokortti, jolta veloitetaan risteilyhintaan sisältymättömät ostot. Risteilytilin voi risteilyn päättyessä maksaa joko luottokortilla (Visa, Mastercard) tai käteisellä (jolloin asetetaan 200

punnan talletus risteilyn alussa, summan voi muuttaa). Huomioi, että valuutta aluksella on englannin punta, jolloin euroilla maksettaessa valuutta vaihdetaan ensin punniksi. Huom! Luottokortissasi saattaa olla käytössä rajoituksia verkkomaksu- kelpoisuudessa sekä aluerajauksia, jotka estävät kortin käytön ulkomailla ja laivalla. Varmistathan luottokortin voimassaolon ja verkkomaksu- kelpoisuuden jo ennen matkaa.

## Sairaanhoito

Laivalla on sairaanhoitaja/lääkäri akuutteja tilanteita varten. Suosittelemme käyttämään palvelua vain äärimmäisissä tapauksissa. Erikoisvalmiudesta johtuen hoito on kallista ja maksu voi kohota jopa tuhansiin puntiin. Lasku tulee maksaa heti esim. luottokortilla ja asiakas voi hakea korvausta matkavakuutusyhtiöltään vasta jälkikäteen.

## Tupakointi laivalla

Tupakointi laivan sisätiloissa on kielletty. Tupakoitsijoille on varattu rajatut alueet laivan ulkokansilla.

## Muut palvelut laivalla

Uima-allas/aurinkokansialueet.Kuntosali, putiikkeja, lasten klubi, pelihuone/oleskelutila nuorisolle, sairaanhoitopalvelut. Lisämaksullinen sauna-/spa-osasto (hintatiedot laivalla). Laivalla on myös kattavat valokuvaajan palvelut.

# Laiva

## Tekniset tiedot ja laivakartta

**Rakennettu:** 1996 Meyer Werft, Papenburg Saksa. Uudistettu säännöllisesti.

**Pituus:** 262,5 metriä

**Leveys:** 32,2 metriä

**Syväys:** 7,7 metriä

**Bruttovetoisuus (GRT):** 76 998

**Ilmastointi:** Kyllä

**Hissi:** Kyllä

**Matkustajamäärä:** 1 924

**Miehistöä:** 750

**Alusrekisteri:** Malta

**Matkustajahyttejä:** 962

**Aluksen kieli:** Englanti

**Valuutta aluksella:** Englannin punta

[MARELLA EXPLORER LAIVAKARTTA \(PDF\)](https://www.kristinacruises.com/kristinawp/wp-content/uploads/2018/07/Marella-Explorter-laivakartta.pdf) (<https://www.kristinacruises.com/kristinawp/wp-content/uploads/2018/07/Marella-Explorter-laivakartta.pdf>)

# Huomioitavaa

## Retket

- Yhteismatkalle myydään ennakoon lisämaksullinen Kristinan retkipaketti. Retket tehdään yhdessä matkanjohtajan ja paikallisoppaan kanssa ja tulkataan suomeksi.
- Usein retkillä kävellään paljon tutustumiskohteissa, joten osallistujilta edellytetään normaalia liikuntakykyä. Retkille kannattaa varata mukaan hyvät jalkineet! Retkien toteutuminen edellyttää vähimmäisosallistujamäärää (10 hlöä). Retkille voidaan ottaa vain rajoitettu määrä osallistujia. Muutokset retkiohjelmassa ovat mahdollisia. Retkivaraukset ovat sitovia.
- Kohteissa, joissa ei ole suomenkielistä retkeä, on mahdollista lähteä laivayhtiön lisämaksulliselle englanninkieliselle retkelle tai tutustua omatoimisesti kohteeseen. Kristinan matkanjohtajalta saat vinkit tutustumisen arvoisista paikoista.

## Hyvä tietää

- Varmistathan passin voimassaolon ja kunnon. Mikäli tarvitset uuden passin, hanki se ajoissa.
- Retkillä ja lentokentillä on paljon kävelyä, maasto ja eri kävelytasot voivat olla vaihtelevia. Kierrokseen saattaa sisältyä myös jyrkkiä portaita. Matka ei sovellu liikuntarajoitteisille.
- Pidätämme oikeuden reittimuutoksiin. Sääolosuhteet saattavat vaikuttaa risteilyreittiin ja aikatauluun. Joissain satamissa laiva ei välttämättä pääse kiinnittymään laituriin ja jää ankkuriin. Tällöin maihinmeno tapahtuu venekuljetuksella, joka vaatii normaalia fyysistä kuntoa ja tukevia jalkineita.

[HYVÄ TIETÄÄ MATKUSTAJILLE](https://www.kristinacruises.com/matkustajille/) (https://www.kristinacruises.com/matkustajille/)

## Peruutus- ja maksuehdot

- Tämän matkan peruutusehdot poikkeavat Yleisistä matkapakettiehdoista (kohta 4.1.) ja näitä noudatetaan peruutuksen syytä riippumatta. Matkan peruutusajankohdaksi katsotaan se aika, jolloin Kristina saa tiedon peruutuksesta. Jos matkustaja ei käytä jotain varaamaansa palvelua, hänelle ei muodostu oikeutta maksujen palautukseen käyttämättä jääneiden palveluiden osalta.
  - Mikäli matkustaja peruuttaa matkansa viimeistään 91 vuorokautta ennen sen alkamista, maksetaan varausmaksu hänelle takaisin vähennettyinä toimistokuluilla.
  - Mikäli peruutus tapahtuu 90 -61 vuorokautta ennen matkan alkua, peruutuskulut ovat ennakkomaksun suuruiset.
  - Mikäli matka peruutetaan 60 -31 vuorokautta ennen matkan alkua on matkanjärjestäjällä

oikeus periä 50 % matkan kokonaishinnasta.

- Mikäli peruutus tapahtuu 30 vuorokautta ennen matkan alkua tai myöhemmin, on matkanjärjestäjällä oikeus periä 95% matkan hinnasta.
- Kehotamme hankkimaan peruutusturvan sisältävän matkustaja- ja matkatavaravakuutuksen jo matkan varausvaiheessa. Tarkista vakuutuksesi mahdolliset vastuurajoitukset, jotka saattavat lisätä matkustajan omaa vastuuta. On hyvä huomioida, että eri vakuutusyhtiöillä tämä vaihtelee erittäin merkittävästi. Matkustaja on aina ensisijaisesti vastuussa itse itsestään ja omaisuudestaan. Matkustajavakuutus korvaa vakuutusehtojen mukaan mm. odottamattomia ja äkillisiä sairastumisia ja tapaturmia. Jos matkustajalla ei ole vakuutusta tai kyse ei ole esim. äkillisestä sairastumisesta, vastaa matkustaja itse kuluistaan. Vakuutuksen lisäksi suosittelemme hankkimaan KELA:sta maksuttoman Eurooppalaisen sairaanhoitokortin, jolla pääsee EU- ja Eta-maissa hoitoon myös pitkäaikaissairauden niin vaatiessa. Matkavakuutuksissa näitä tilanteita on voitu rajata. Sairaalassa annetun hoidon hinta voi myös ylittää matkavakuutuksen hoitokaton.
- Matkan vähimmäisosallistujamäärä on 15 hlö.
- 

Ilmoittautumisen yhteydessä lähetämme tiedot sekä ennakkomaksua että loppusuoritusta varten. Matkustajan on tarkastettava laskuista sekä passista/henkilökortista niiden oikeellisuus ja se, että palvelukokonaisuus vastaa sovittua sekä on välittömästi ilmoitettava mahdollisista virheistä matkanjärjestäjälle. Ennakkomaksu on 300 € / hlö (ROPAX-risteilyillä ja RAILS-matkoilla 150 € / hlö) ja eräpäivä viikon kuluttua ilmoittautumisesta. Internetin kautta tehdyissä varauksissa ennakkomaksu on maksettava varauksen yhteydessä. Maksamalla ennakkomaksun laskuun merkittyn eräpäivään mennessä asiakas vahvistaa ilmoittautumisen ja matkasopimus syntyy. Ennakkomaksun suorittamatta jättämisestä ei katsota peruutukseksi, vaan matkustajan on tehtävä matkan peruutus Kristina Cruises Oy:lle. Loppusuorituksen eräpäivä on useimmilla yhteismatkoilla 30 vrk ennen matkan alkua. Joillakin matkoilla loppulasku voi eräntyä aiemmin tai myöhemmin. Mikäli matkalla noudatetaan poikkeavia maksuehtoja, niistä on kerrottu kyseisen matkan kohdalla. Jos matka varataan matkatoimistosta eikä Kristinalta, maksetaan kaikki maksut kyseiselle matkatoimistolle. Luottokorteista maksuvälineinä käyvät yleisimmät luottokortit.

[KRISTINAN ERITYIS- JA PERUUTUSEHDOT](https://www.kristinacruises.com/varaukset-ja-ehdot/erityisehdot/) (<https://www.kristinacruises.com/varaukset-ja-ehdot/erityisehdot/>)

[YLEISET MATKAPAKETTIHDOT](https://www.kristinacruises.com/varaukset-ja-ehdot/matkapakettiehdot/) (<https://www.kristinacruises.com/varaukset-ja-ehdot/matkapakettiehdot/>)