

Kristina



**Tonavan suistoalue – Romania,
Moldova & Bulgaria 22.4.2023**

Kristina | CRUISES

Esittely

Upea risteily on kiehtova sekoitus itää ja länttä – näe siivu ihanan erilaista Eurooppaa! Saat tutustua Romaniaan ja Bulgariaan sekä Tonavan vehmaaseen suistoon. Matkan kohokohtia on myös päivä vieraanvaraisessa Moldovassa, jonka matkailijat ovat vasta hiljalleen löytämässä.

Matkan aluksi on aikaa katsella Romanian pääkaupunkia Bukarestia. Mieleen jäänevät ainakin uskomaton parlamenttitalo, riemukaari ja leveät bulevardit. Laivamatka pitkin Tonavaa vie kohti deltaa; lintujen asuttamia järviä ja luonnonkauniita kanavia. Moldovassa on rauhallista. Siellä voit maistella viinitilojen antimia ja perinteisiä ruokaherkkuja. Constantan kaupunkia leimaavat Mustanmeren hietikot, historialliset nähtävyydet ja arkeologiset aarteet. Viimeiset matkapäivät vietät Bulgarian kauniissa sisämaassa. Rusen kaupunki on kuin pikku-Wien koristeellisine rakennuksineen ja vehreine aukioineen. Veliko Tarnovosta löydät mukulakivikujia ja menneen maailman tunnelmaa. Hienojen kukkulamaisemien kruununa on tsaarien vanha linnoitus.

Elämysvinkkejä yhteismatkalle

- Ihastele Tonavan suiston kanavia, järviä ja kalastuskyliä retkiveneen kyydistä. Delta kuuluu Unescon maailmanperintöluetteloon. Se on monien lintujen elinaluetta, ja siitä iso osa on suojeltua.
- Tutustu sympaattisen Moldovan perinnekulttuuriin: musiikkiin ja tanssiin, ruokaan ja juomaan.
- Kuljeskele Bulgarian vanhan pääkaupungin, Veliko Tarnovon, tunnelmallisilla kujilla. Rakovskikadun kauniissa vanhoissa taloissa on artesaanipuoteja, joissa myydään keramiikkaa, kupari- ja puuesineitä.

Kristinan vastuullisuusteko

**TAIMI
TEKO** 4#

Lähtemällä tälle matkalle kasvatat Suomeen uutta metsää ja työllistät suomalaisia nuoria. [LUE LISÄÄ VASTUULLISUUSTEOSTA.](#) **Istutettavia taimia:** 7 kpl / hlö

Matkaohjelma



Hintaan sisältyvät ateriat on merkitty matkaohjelmaan (A=aamiainen, L= lounas, P=päivällinen, TH=täysihoito).

Lentoaikataulut sitoumuksetta

Menolennot 22.4.2023

LH 2467 Helsinki 06.15 – 07.45 München
LH 1650 München 09.00 – 12.00 Bukarest

Paluulennot 29.4.2023

LH 1651 Bukarest 12.45 – 13.50 München
LH 2464 München 15.30 – 19.00 Helsinki

Huom. Lentoaikataulut ovat paikallista aikaa.

Lauantai 22.4. Helsinki – Bukarest – Giurgiu (Romania) (L,P)

Lento Romanian pääkaupunkiin Bukarestiin. Kuljetus paikalliseen ravintolaan lounaalle. Kaupunkikierroksella tutuiksi tulevat Bukarestin tärkeimmät nähtävyydet sekä presidentti Cheausescun ”Kansan talo” – Romanian valtava parlamenttitalo. Laiva odottaa Giurgiussa ja bussimatka sinne vie noin tunnin. Laivaannousu ja majoittuminen. Risteily kohti Tonavan suistoa alkaa. Illallinen laivalla.

Sunnuntai 23.4. päivä joella (TH)

- Koko päivä vierähtää risteillen. Aamupäivän tervetuloilaisuudessa esitellään kapteeni miehistöineen. Iltapäivällä viininmaistajaiset, jossa vertailemme laivan parhaita viinejä. Illalla viihdeohjelmaa laivan loungeissa.

Maanantai 24.4. Tulcea (Romania) (TH)

Eurooppaa halkova Tonava laskee Mustaanmereen muodostaen kuuluisan suistoalueen. Aikaisin aamulla Der Kleine Prinz saapuu ”nollapisteeseen”, missä joki saavuttaa meren. Laiva kääntyy takaisin ja risteilee ohi jokivarren viimeisen pikkukaupungin Sulinan, minne mantereen puolelta ei tieyhteyksiä ole lainkaan. Lounaan jälkeen saavutaan Chrishaniin, missä nouseaan laivasta ja lähdetään retkiveneillä Sulinan kanava-alueen kiinnostavimmille alueille. Tonavan suistoalueella elää yli 300 lintulajia ja lukuisissa järvissä ja soilla esiintyy lisäksi 45 makeanveden kalalajia.

- Paluu takaisin laivaan Tulceassa, minne laiva on siirtynyt retken aikana. Illallisen jälkeen lisämaksullinen Balade Deltei -yhtyeen konsertti: Romaniaalaista kansanmusiikkia. Myöhään illalla vuorossa on rajamuodollisuudet ja risteily kohti Moldovaa alkaa. Viihdeohjelmaa loungeissa.
- **Lisämaksullinen retki:** Romaniaalaista kansanmusiikkia ja -tanssia Baladele Deltei -ryhmän esittämänä, 44 €

Tiistai 25.4. Giurgiulesti (Moldova) (TH)

Karpaattien vuoristosta alkava Romanian ja Moldovan rajajoki Prut yhtyy Tonavaan Giurgiulestin kaupungin kohdalla. Bussikuljetus Vinaria din Vale -viinitilalle, joka on yksi Moldovan suurimmista viinintuottajista. Vierailun aikana perehdytään viinivalmistuksen moderniin teknologiaan ja maistellaan viinejä. Valenin kylässä n. 15 min ajomatkan päässä viinitilalta käydään Vatra Neamului -kotiseutumuseossa. Nautimme perinteisen lounaan lisäksi paikallisesta musiikista ja kansantansseista.

Gagauzian autonomista aluetta Moldovassa asuttaa gagauzit. He puhuvat turkkilaista alkuperää olevaa gagauzin kieltä ja kuuluvat ortodoksiseen kirkkoon. Iltapäivällä vieraillaan yksityisellä Kara Gani -viinitilalla. Maistelemme viiniä sekä paikallisia tuotteita, kuten gözleme-piirasta ja vuohenjuustoa. Paluu laivalle alkuillasta ja risteily jatkuu kohti Romaniaa. Viihdeohjelmaa laivalla.

Keskiviikko 26.4. Chernavoda & Constanta (Romania) (TH)

Aamulla laiva saapuu Chernavodaan. Bussimatka sieltä Constantaan kestää reilun tunnin verran. Kaupunkikierröksellä nähdään vanha Casino sekä käydään Kansallishistorian ja arkeologian museossa, joka on tunnettu Rooman ajan mosaiikeistaan. Retken jälkeen paluu laivalle. Risteily jatkuu seuraavaan kohteeseemme Bulgariaan. Lounas laivalla ja iltapäivä vierähtää risteillen. Laivalla kapteenin juhlaillallinen ja sen jälkeen viihdeohjelmaa.

Torstai 27.4. Ruse (Bulgaria) (TH)

Ruse on suurin Bulgariassa sijaitsevista Tonavan varren kaupungeista. Kauniiden rakennustensa ansiosta sitä kutsutaan ”Pikku-Wieniksi”. Kaupunkiin saavutaan aamupäivän aikana. Lounaan jälkeen lähdetään bussilla Russenski Lom -joen laaksoon tutustumaan kallioseinämään louhittuun luostariin. Rusen keskustaan tutustutaan kävelykierröksellä. Illallinen laivalla ja myöhemmin viihdeohjelmaa.

Perjantai 28.4. Ruse & Veliko Tarnovo (Bulgaria) – Giurgiu (Romania) (TH)

Jantrajoen varrella sijaitseva Veliko Tarnovo oli keskiajalla Bulgarian pääkaupunki, ja sitä kutsutaan ”Tsaarien kaupungiksi”. Se on tunnettu kolmesta kukkulastaan Tsarevets, Trapezitsa ja Sveta Gora. Bussimatka Veliko Tarnovoon (n. 1,5 h) vierähtää matkan varren maisemia katsellen. Käymme katsomassa vaikuttavaa Tsarevetsin linnoitusta. Samovodene -kadun varrella on käsityöläisten putiikkeja. Vapaata aikaa kuljeskella ja tehdä ostoksia. Paluumatkalla pysähdytään viehättävässä Arbanasin kylässä. Kristuksen syntymälle omistettu kirkko kätkee vaatimattoman ulkokuorensa sisälle värikkäät, kauniit maalaukset. Bulgarianlainen lounas Arbanasissa. Laivalle palataan myöhään iltapäivällä. Illalla laiva ylittää Tonavan siirtyen jälleen Romanian puolelle ja on yön Giurgiun satamassa. Illalla viihdeohjelmaa.

Lauantai 29.4. Giurgiu – Bukarest – Helsinki (A,L)

Aamiaisen jälkeen laivastanousu, kuljetus Bukarestiin ja paluulento Helsinkiin Münchenin kautta.

Hintatiedot

ETU! | Kristinan yhteismatkalle ystäväporukalla

Kun teette yhdenaikaiset varaukset samalle matkalle vähintään 6 hengen seurueelle, saatte 100 € / hlö alennuksen. Etu ei koske Ropax-matkoja. Ystäväporukan etuvaraukset sähköpostitse tai puhelimitse.

ETU! | Hotelli ja paikoitus veloituksetta

Aikainen lennon lähtö Helsingistä ja pitkä ajomatka edessä? Ei hätää. Tarjoamme pääkaupunkiseudun ulkopuolelta tuleville asiakkaillemme hotellimajoituksen Airport Hotel Skylinessa ja parkkipaikan autollesi matkan ajaksi veloituksetta. Tämä etu koskee lähtöjä, joiden lento Helsingistä lähtee aamulla ennen klo 9.00.

Huom. Kahta tai useampaa etua ei voi käyttää samalle matkalle.

Hinnat € / hlö

Hytti	2 hlö	1 hlö
1. kansi (koneen ääntä)	2 095	
2. kansi (koneen ääntä)	2 125	
1. kansi	2 215	2 715
2. kansi	2 295	2 795

Hintaan sisältyy

- **Lennot ja kuljetukset**

- Reittilento economy-luokassa Helsinki – München – Bukarest, Bukarest – München– Helsinki
- Lentokenttä-/satamakuljetukset
- Muut matkaohjelmassa mainitut kuljetukset

- **Ruokailut maissa**

- Tulopäivän lounas Bukarestissa

- **Risteily**

- 7 yön risteily Der Kleine Prinz -laivalla, majoitus valitussa hyttiluokassa
- Täysihoito (aamiaiset, lounaat, illalliset ruokajuomineen)
- Juomapaketti laivalla: puna-, valko-, rose- ja kuohuviini laseittain, olut, baarista kahvi/tee sekä tietty valikoima viskiä vodkaa ja giniä, virvokkeita. Lisäksi vettä myös hytissä sekä retkillä
- Kapteenin illallisen runsas menu aperitiiveineen
- Ohjelma laivalla

- **Retket**

- Matkaohjelman mukaiset retket (6 kpl)

- **Muut maksut**

- Matkustaja- ja satamamaksut
- Lentoverot
- Muut viranomaismaksut

- **Kristinan matkanjohtajan palvelut**

- Mukana koko matkan ajan Helsingistä lähtien
- Vastaa käytännön matkajärjestelyistä
- Tulkkaa Kristina-retket suomeksi
- Matkanjohtaja on Kristinan edustaja matkalla

Hintaan ei sisälly

- Lisämaksullinen retki
- Palvelurahat laivalla, jota toivotaan maksettavan kansainvälisen tavan mukaisesti 6-8 € / asiakas / päivä. Palvelurahan maksaminen on vapaaehtoista.
- Henkilökohtainen matkavakuutus
- Muut ruoat, juomat ja henkilökohtaiset kulut matkan aikana

Pidätämme oikeuden muutoksiin.



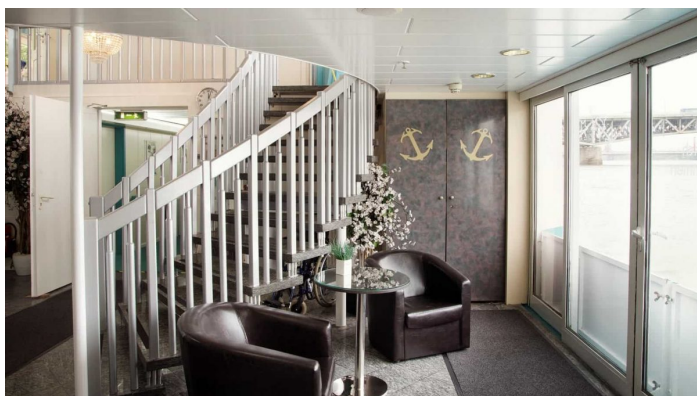
Der Kleine Prinz

Perinteisempää jokiristeilytuotetta edustava kolmen tähden jokilaiva m/s Der Kleine Prinz risteilee Tonavalla. Laiva on noin 93 metriä pitkä ja siinä majoittuu yhteensä vain 86 matkustajaa. Laivan kaikki hytit ovat todella tilavia (16 m²). Pienen kokonsa ansiosta m/s Der Kleine Prinzella vallitsee hyvin kotoisa ja yhteisöllinen tunnelma matkustajien ja henkilökunnan kesken. Laivan muut matkustajat ovat pääosin saksalaisia tai muualta Euroopasta. Kristina Cruisesin suomalainen matkanjohtaja pitää huolen myös siitä, että opastukset ja laivalla jaettava tieto on riittävässä määrin saatavilla myös Suomen kielellä.

Laiva

Palvelut

Pääkannella sijaitsevat vastaanottotiski sekä tuloalua. Ylemmällä kannella löytyvät ravintolasali sekä Lounge-Bar laivan keulasta. Tilava ja osittain katettu aurinkokansi on varusteltu kansituolein. Laivalla on myös pieni matkamüstyymälä.



Laiva

Majoitus

M/S Der Kleine Prinzen hytit ovat erittäin tilavia ja ikkunallisia. Jokaisen hytin koko on 16 m². Hytin varustukseen kuuluvat suihku & wc, hiustenkuivaaja, TV, tallelokero sekä puhelin laivan sisäiseen käyttöön. Kaikki hytit ovat ilmastoituja. Huom. hyttikuvat ovat viitteellisiä.



Laiva

Hyvä tietää

Ateriat ja juomat

Risteilyn aikana matkaasi sisältyy täysihoito – aamiaiset, lounaat, illalliset ja kapteenin illallisen runsas menu aperitiiveineen – sekä juomapaketti laivalla: puna-, valko-, rosee- ja kuohuviini laseittain, olut, baarista kahvi/tee sekä tietty valikoima viskiä, vodkaa ja giniä, virvokkeita. Tarkempi juomalista on nähtävissä laivalla. Baarin jääkaapissa on tarjolla vettä. Useimpina päivinä laivalla tarjotaan myös kello viiden tee keksien kera.

Ateriat tarjotaan laivan ylemmällä kannella sijaitsevassa ravintolassa. Huom! Erikoisruokavalion saanti laivalla on epävarmaa. Mikäli joudut noudattamaan erikoisruokavaliota, ilmoita siitä mahdollisimman aikaisessa vaiheessa.

Aurinkokansi

Tilava ja osittain katettu aurinkokansi on varustettu kansituolein.

Ensiapu

Apua tarvitessasi ota yhteys laivan purseriin.

Hissi

Laivalla on hissi.

Hytti

M/S Der Kleine Prinzin kaikki hytit ovat ikkunallisia. Jokaisen hytin koko on 16 m². Hyttien varustukseen kuuluvat suihku & wc, hiustenkuivaaja, TV, tallelokero ja puhelin laivan sisäiseen käyttöön. Kaikki hytit ovat ilmastoituja.

Internet

Wi-Fi on käytettävissä laivalla veloituksetta. Yhteyden toimivuus vaihtelee. Saat salasanan vastaanotosta.

Lounge

Laivan yläkannella keulassa sijaitsee lounge, jonka yhteydessä on panoraamabaari ja tanssilattia.

Maksuvälineet

Risteilyn aikana kaikki juomapakettiin kuulumattomat juomaostokset kirjataan hyttitilille, joka maksetaan risteilyn lopussa käteisellä tai luottokortilla (Visa tai Mastercard). Tarkistathan, että luottokorttisi sallii internetostot. Muut palvelut, kuten pesula tai myymälä maksetaan käteisellä (euro). Laivalla ei voi nostaa käteistä rahaa.

Myymälä

Laivalla on pieni matkamuistomyymälä. Maissa ostoksia tehdessäsi otathan huomioon tullimääräykset, joista tarvittaessa saat lisätietoa Tullista tai heidän nettisivuiltaan [WWW.TULLI.FI](http://www.tulli.fi) (<http://www.tulli.fi>).

Palveluraha

Palvelurahaa toivotaan maksettavan kansainvälisen tavan mukaisesti 6-8 eur / asiakas / päivä. Risteilyn lopussa hyttiin jaetaan kirjekuori. Halutessasi huomioida laivan henkilökuntaa voit viedä kirjekuoren vastaanotossa sijaitsevaan laatikkoon. Palvelurahat jaetaan kaikkien miehistön jäsenten kesken.

Pukeutuminen

Matkan aikana voit pukeutua rennosti. Retkiä varten suositellaan ottamaan mukaan hyvät kävelykengät. Varaudu myös vaihteleviin sääolosuhteisiin, viileämpiin iltoihin sekä ilmastoituihin sisätiloihin. Illalliselle voi pukeutua juhlavammin.

Risteilyaikataulu

Vedenkorkeus joessa, sulutukset, tuuli ja sää vaikuttavat laivan liikennöintiin ja tästä johtuen muutokset risteilyn aikataulussa ovat mahdollisia. Tarkistathan aikataulun tiedotteista laivan ilmoitustaululta.

Roskaaminen

Ethän heitä mitään yli laidan.

Sähkö

220 V (eurooppalainen standardi).

Tupakointi

Tupakointi on sallittua aurinkokannella siihen osoitetuissa paikoissa.

Turvallisuus

Hytissä olevaan laivan pelastuskaavioon on merkitty punaisella poistumisreitit hytistäsi. Pelastusliivit ovat hytin vaatekaapissa. Niiden oikea pukeminen esitetään risteilyn alussa. Yleisen hälytysäänen kuullessasi poistu hytistä välittömästi ja toimi miehistöltä saatavien ohjeiden mukaan.

Risteilyn aikana tullaan mahdollisesti alittamaan matalia siltoja. Tilaa sillan ja laivan väliin saattaa jäädä hyvin vähän. Kiinnitä huomiota laivalla annettaviin

Laiva

Tekniset tiedot ja laivakartta

Rakennettu: 1992, uudistettu vuosina 1997, 2006, 2010, 2014 ja 2017

Pituus: 93 metriä

Leveys: 11 metriä

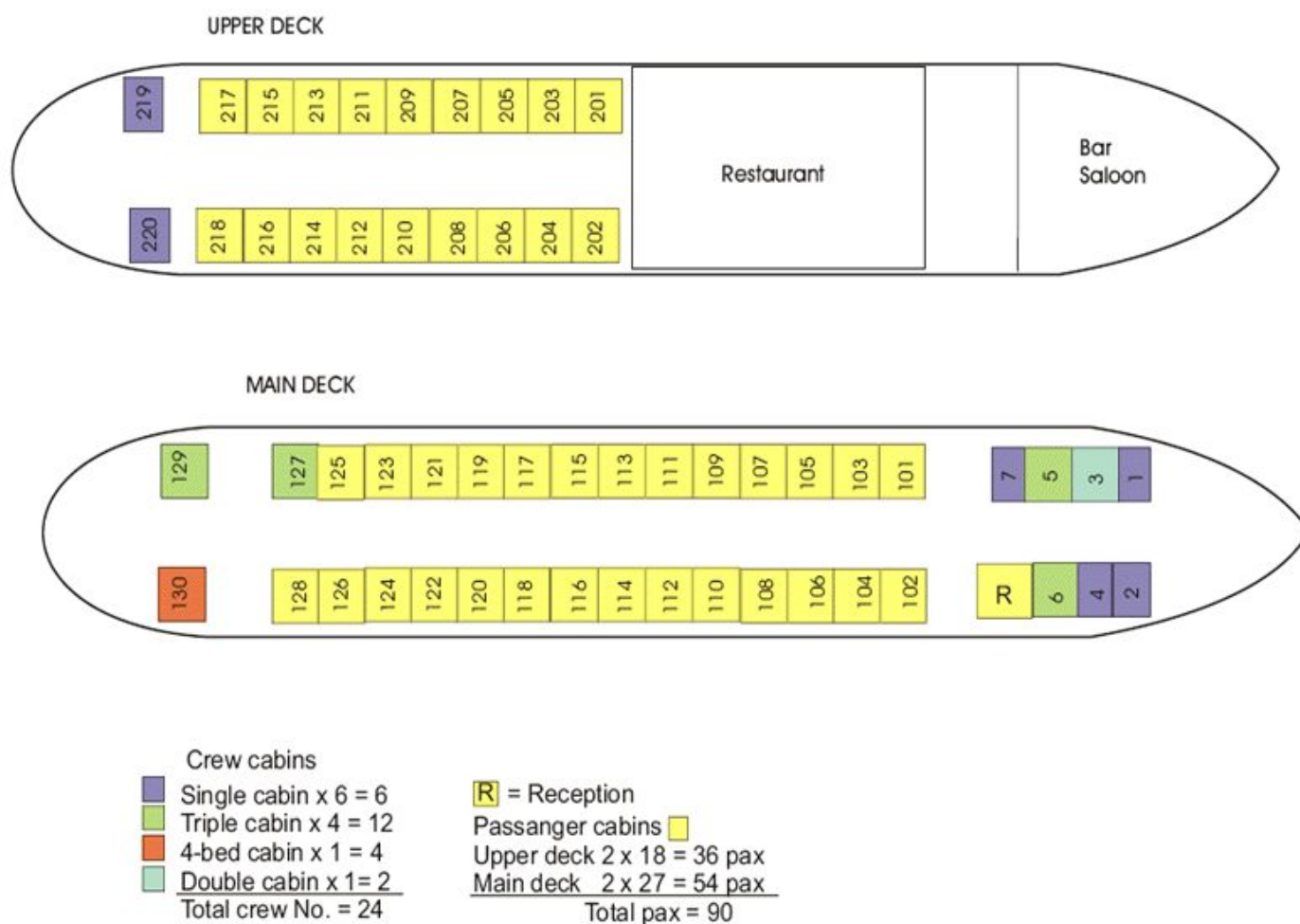
Ilmastointi ja sähkö: Kyllä, 220V

Hissi: kyllä

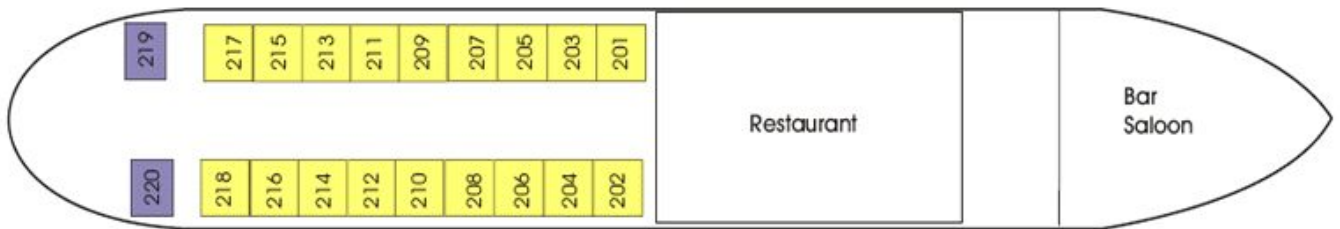
Matkustajamäärä: 86

Aluksen lippuvaltio: Saksa

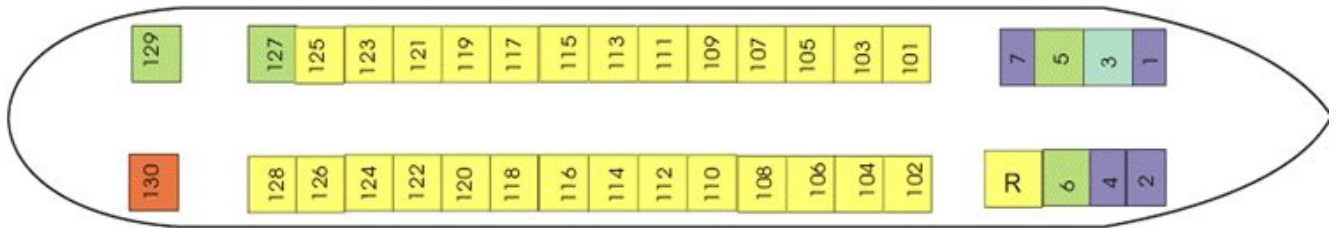
Matkustajahyttejä: 43 ulkoyhtyä



UPPER DECK



MAIN DECK



- Crew cabins
- Single cabin x 6 = 6
 - Triple cabin x 4 = 12
 - 4-bed cabin x 1 = 4
 - Double cabin x 1 = 2
- Total crew No. = 24

- R = Reception
- Passanger cabins
- Upper deck 2 x 18 = 36 pax
- Main deck 2 x 27 = 54 pax
-
- Total pax = 90

Huomioitavaa

- Varmistathan passin voimassaolon ja kunnon. Mikäli tarvitset uuden passin, hankithan sen ajoissa.
- Retkillä ja lentokentillä on paljon kävelyä, maasto ja eri kävelytasot voivat olla vaihtelevia. Kierrokseen saattaa sisältyä myös jyrkkiä portaita. Laivan satamapaikasta johtuen, kävelyä keskustaan saattaa olla yli kilometri. Matka ei sovellu liikuntarajoitteisille.
- Vedenkorkeus joessa, mahdolliset sulutukset, tuuli ja sää vaikuttavat laivan liikennöintiin ja tästä johtuen muutokset risteilyn aikataulussa ja reitissä ovat mahdollisia.
- Erityisruokavalion huomioiminen laivalla on epävarmaa. Mikäli joudut noudattamaan erityisruokavaliota, ilmoitathan siitä mahdollisimman aikaisessa vaiheessa.
- Kristina-yhteismatka erityisehtoinen matka. Mikäli joudut peruuttamaan matkasi, veloitamme peruutuskulut todellisten kustannusten mukaisesti, jotka mahdollisesti ylittävät maksamasi ennakkomaksun. Matkavarauksiin sovelletaan Kristina Cruises Oy:n erityis- ja peruutusehtoja. Kehotamme hankkimaan peruutusturvan sisältävän matkustaja- ja matkatavaravakuutuksen jo matkan varausvaiheessa. Tarkista vakuutuksesi mahdolliset vastuurajoitukset, jotka saattavat lisätä matkustajan omaa vastuuta. On hyvä huomioida, että eri vakuutusyhtiöillä tämä vaihtelee erittäin merkittävästi. Matkustaja on aina ensisijaisesti vastuussa itse itsestään ja omaisuudestaan. Matkustajavakuutus korvaa vakuutusehtojen mukaan mm. odottamattomia ja äkillisiä sairastumisia ja tapaturmia. Jos matkustajalla ei ole vakuutusta tai kyse ei ole esim. äkillisestä sairastumisesta, vastaa matkustaja itse kuluistaan. Vakuutuksen lisäksi suosittelemme hankkimaan KELA:sta maksuttoman Eurooppalaisen sairaanhoitokortin, jolla pääsee EU- ja Eta-maissa hoitoon myös pitkäaikaissairauden niin vaatiessa. Matkavakuutuksissa näitä tilanteita on voitu rajata. Sairaalassa annetun hoidon hinta voi myös ylittää matkavakuutuksen hoitokaton.
- Matkan vähimmäisosallistujamäärä on 20 hlö

[KRISTINAN ERITYIS- JA PERUUTUSEHDOT](https://www.kristinacruises.com/varaukset-ja-ehdot/erityisehdot/) (https://www.kristinacruises.com/varaukset-ja-ehdot/erityisehdot/)

[YLEISET MATKAPAKETTIEHDOT](https://www.kristinacruises.com/varaukset-ja-ehdot/matkapakettiehdot/) (https://www.kristinacruises.com/varaukset-ja-ehdot/matkapakettiehdot/)

[HYVÄ TIETÄÄ MATKUSTAJILLE](https://www.kristinacruises.com/matkustajille/) (https://www.kristinacruises.com/matkustajille/)