

KRISTINA CRUISES



Tonavan suistoalue – Romania, Moldova &
Bulgaria 18.4.2020



Esittely

Tonavan suistoalue – Romania, Moldova & Bulgaria 18.4.2020, 7 yötä

Alle 10 hyttiä enää vapaana! Giurgiu (Romania) – Tulcea – Moldova – Chernavoda & Constanta – Ruse / Veliko Tarnovo (Bulgaria) – Bukarest, Giurgiu Upea uutuusristeily on kiehtova sekoitus itää ja länttä – näe siivu ihanan erilaista Eurooppaa! Saat tutustua Romaniaan ja Bulgariaan sekä Tonavan vehmaaseen suistoon. Matkan kohokohtia on myös päivä vieraanvaraisessa Moldovassa, jonka matkailijat ovat vasta hiljalleen löytämässä. Leppoisa laivamatka pitkin Tonavaa vie kohti deltaa; lintujen asuttamia järviä ja luonnonkauniita kanavia. Moldovassa on rauhallista. Siellä voit maistella viinitilojen antimia ja perinteisiä ruokaherkkuja. Constantan kaupunkia leimaavat Mustanmeren hietikot, historialliset nähtävyydet ja arkeologiset aarteet. Viimeiset matkapäivät vietät Bulgarian kauniissa sisämaassa. Rusen kaupunki on kuin pikku-Wien koristeellisine rakennuksineen ja vehreine aukioineen. Veliko Tarnovosta löydät mukulakivikujia ja menneen maailman tunnelmaa. Hienojen kukkulamaisemien kruununa on tsaarien vanha linnoitus. Ennen kotimatkaa on aikaa katsella Romanian pääkaupunkia Bukarestia. Mieleen jäänevät ainakin uskomaton parlamenttitalo, riemukaari ja leveät bulevardit.

Elämysvinkkejä risteilylle

- Ihastele Tonavan suiston kanavia, järviä ja kalastuskyliä retkiveneen kyydistä. Delta kuuluu Unescon maailmanperintöluetteloon. Se on monien lintujen elinaluetta, ja siitä iso osa on suojeltua.
- Tutustu sympaattisen Moldovan perinnekulttuuriin: musiikkiin ja tanssiin, ruokaan ja juomaan.
- Kuljeskele Bulgarian vanhan pääkaupungin, Veliko Tarnovon, tunnelmallisilla kujilla. Rakovski-kadun kauniissa vanhoissa taloissa on artesaanipuoteja, joissa myydään keramiikkaa, kupari- ja puuesineitä.

Kristina®-matkanjohtajasi



Pekka Virtanen



Matkaohjelma



Hintaan sisältyvät ateriat on merkitty matkaohjelmaan (A=aamiainen, L= lounas, P=päivällinen, TH=täysihoito).

Huomioithan, että matkaohjelman satama-ajat ovat alustavia ja saattavat muuttua risteilyn aikana sulutuksista, veden korkeuden vaihteluista ja liikenteestä johtuen.

Lauantai 18.4. Helsinki – Bukarest – Giurgiu (Romania) (L,P)

Lento Bukarestiin, kiehtovan Romanian pääkaupunkiin. Lounas paikallisessa ravintolassa. Parin tunnin bussimatkan päässä sijaitsee Giurgiun satama, missä m/s Der Kleine Prinz odottaa. Laivaannousu ja majoittuminen hytteihin. Tervetuloisuus. Illalla laiva jättää sataman ja risteily alkaa.

Sunnuntai 19.4. päivä risteillen (TH)

Päivä vierähtää risteillen. Miehistö esittäytyy kapteenin johdolla tervetulo- ja infotilaisuudessa. Iltapäivällä viininmaistajaiset.

Maanantai 20.4. Tulcea klo 13.00 – 21.00 (Romania) (TH)

Eurooppaa halkova Tonava laskee Mustaanmereen muodostaen kuuluisan suistoalueen. Aikaisin aamulla Der Kleine Prinz saavuttaa ”nollapisteen”, missä joki saavuttaa meren. Laiva kääntyy takaisin ja risteilee ohi jokivarren viimeisen pikkukaupungin Sulinan, minne mantereen puolelta ei tieyhteyksiä ole lainkaan. Risteily jatkuu seitsemälle kukkulalle rakennettuun Tulceaan, joka koko pitkän historiansa ajan on ollut tärkeä satamakaupunki. Iltapäivällä matkataan retkiveneillä suistoalueelle, missä elää yli 300 lintulajia. Alueen lukuisissa järvissä ja suoalueilla esiintyy lisäksi 45 makeanveden kalalajia.

Tiistai 21.4. Giurgiulesti klo 7.00 – 24.00 (Moldova) (TH)

Karpaattien vuoristosta alkava Romanian ja Moldovan rajajoki Prut yhtyy Tonavaan Giurgiulestin kaupungin kohdalla. Bussikuljetus Vinaria din Vale -viinitilalle, joka on yksi Moldovan suurimmista viinintuottajista. Vierailun aikana perehdytään viininvalmistuksen moderniin teknologiaan ja maistellaan viinejä. Moldovalaisista perinteistä ja vieraanvaraisuudesta nautitaan Valenin kylässä. Pienen museon pihapiirissä tulijat toivotetaan tervetulleiksi moldovalaisittain tarjoten viiniä ja leipää. Nautimme perinteisen lounaan. Musiikki ja kansantanssiesitys kutsuvat osallistumaan. Gagauzian autonomista aluetta Moldovassa asuttaa gagauzit. He puhuvat turkkilaista alkuperää olevaa gagauzin kieltä ja kuuluvat ortodoksiseen kirkkoon. Iltapäivällä vierailaan yksityisellä KaraGan -viinitilalla. Maistelemme viiniä sekä paikallisia tuotteita, kuten gözleme-piirasta ja vuohenjuustoa. Paluu laivalle alkuillasta. Viihdeohjelmaa laivalla.

Keskiviikko 22.4. Chernavoda & Constanta klo 8.00 – 13.00 (Romania) (TH)

Aamulla laiva saapuu Chernavodaan. Bussimatka sieltä Constantaan kestää reilun tunnin verran. Kaupunkikierroksella nähdään vanha Casino sekä käydään Kansallishistorian ja arkeologian museossa, joka on tunnettu Rooman ajan mosaiikeistaan. Risteily jatkuu kohti Bulgariassa sijaitsevaa Rusea. Laivalla juhailta.

Torstai 23.4. Ruse, laiva saapuu klo 10.00 (Bulgaria) (TH)

Ruse on suurin Bulgariassa sijaitsevista Tonavan varren kaupungeista. Kauniiden rakennustensa ansiosta ”Pikku-Wieniksi” kutsuttuun kaupunkiin tutustutaan bussilla sekä

kävellen.

Perjantai 24.4. Ruse & Veliko Tarnovo (Bulgaria) (TH)

Jantrajoen varrella sijaitseva Veliko Tarnovo oli keskiajalla Bulgarian pääkaupunki, ja sitä kutsutaan ”Tsaarien kaupungiksi”. Se on tunnettu kolmesta kukkulastaan Tsarevets, Trapezitsa ja Sveta Gora. Vaikuttavin nähtävyyks on Tsarevetsin linnoitus. Bussimatka Veliko Tarnovoon (n. 1,5 h) vierähtää matkan varren maisemia katsellen. Paluumatkalla pysähdytään viehättävässä Arbanasin kylässä. Kristuksen syntymälle omistettu kirkko kätkee vaatimattoman ulkokuorensa sisälle värikkäät, kauniit maalaukset. Päivän aikana nautitaan bulgarialainen lounas. Laivalle palataan myöhään iltapäivällä. Illalla laiva ylittää Tonavan siirtyen jälleen Romanian puolelle ja on yön Giurgiun satamassa.

Lauantai 25.4. Giurgiu – Bukarest – Helsinki (Romania) (A,L)

Laivastanousu ja kuljetus Bukarestiin. Kaupunkikierröksellä näemme kaupungin vaikuttavia nähtävyyksiä, kuten presidentti Ceaușescun rakennuttaman valtavan Kansan talon, maailman toiseksi suurimman rakennus, joka nykyisin on parlamenttitalo. Lounas paikallisessa ravintolassa ja vapaata aikaa kaupungilla. Kuljetus lentokentälle ja lento Helsinkiin.

Lentoaikataulut sitoumuksetta

Menolennot 18.4. LH855/LH1418

Helsinki 6.30 – 8.10 Frankfurt 9.50 – 13.10 Bukarest

Paluulennot 25.4. LH1421/LH854

Bukarest 18.35 – 20.05 Frankfurt 21.30 – 00.50 Helsinki (26.4.2020)

Huom. Lentoaikataulut ovat paikallista aikaa.

Hintatiedot

Hinnat € / hlö

Hytti	2 hlö	1 hlö
1. kansi (koneen ääntä)	1 865	2 365
2. kansi (koneen ääntä)	1 895	2 395
1. kansi	1 985	2 485
2. kansi	2 065	2 565

Hintaan sisältyy

- Lennot ja kuljetukset
 - Reittilento economy-luokassa Helsinki – Frankfurt – Bukarest, Bukarest – Frankfurt – Helsinki
 - Lentokenttä-/satamakuljetukset
 - Muut matkaohjelmassa mainitut kuljetukset
- Ruokailut maissa
 - Tulopäivän lounas Bukarestissa
 - Lähtöpäivän lounas Bukarestissa
- Risteily
 - 7 yön risteily Der Kleine Prinz -laivalla, majoitus valitussa hyttiluokassa
 - Täysihoito (aamiaiset, lounaat, illalliset ruokajuomineen)
 - Juomapaketti laivalla: puna-, valko-, rose- ja kuohuviini laseittain, olut, baarista musta kahvi/tee sekä tietty valikoima viskiä vodkaa ja giniä, virvokkeita. Lisäksi vettä myös hytissä sekä retkillä
 - Kapteenin illallisen runsas menu aperitiiveineen
 - Ohjelma laivalla
- Retket
 - Matkaohjelman mukaiset retket (6 kpl)
- Muut maksut
 - Matkustaja- ja satamamaksut
 - Lentoverot
 - Muut viranomaismaksut
- Kristina®-matkanjohtajan palvelut

- Mukana koko matkan ajan Helsingistä lähtien
- Vastaa käytännön matkajärjestelyistä
- Tulkkaa Kristina®-retket suomeksi
- Matkanjohtaja on Kristina Cruisesin edustaja matkalla

Hintaan ei sisälly

- Lisämaksulliset retket
- Palvelurahat laivalla, jota toivotaan maksettavan kansainvälisen tavan mukaisesti 6-8 € / asiakas / päivä. Palvelurahan maksaminen on vapaaehtoista.
- Henkilökohtainen matkavakuutus
- Muut ruoat, juomat ja henkilökohtaiset kulut matkan aikana

Pidätämme oikeuden muutoksiin.

Retket

Risteilyn hintaan sisältyy valikoima retkiä, jotka on esitelty matkaohjelmassa.

Kristina Cruises Oy

Kirkkokatu 16
48100 Kotka

info@kristinacruises.com
puh. +358 5 211 44

Laiva



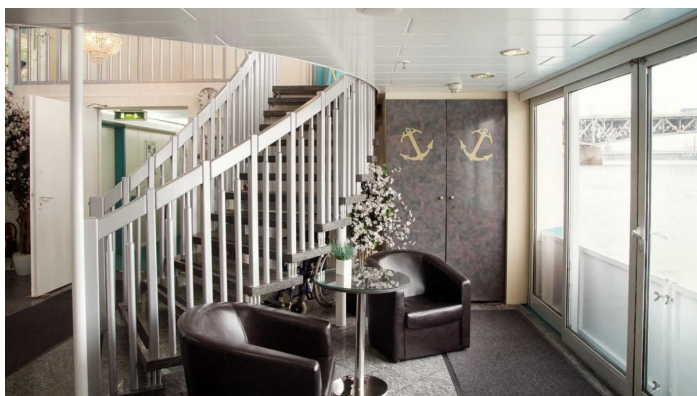
Der Kleine Prinz

Perinteisempää jokiristeilytuotetta edustava kolmen tähden jokilaiva m/s Der Kleine Prinz risteilee Tonavalla. Laiva on noin 93 metriä pitkä ja siinä majoittuu yhteensä vain 86 matkustajaa. Laivan kaikki hytit ovat todella tilavia (16 m²). Pienen kokonsa ansiosta m/s Der Kleine Prinzella vallitsee hyvin kotoisa ja yhteisöllinen tunnelma matkustajien ja henkilökunnan kesken. Laivan muut matkustajat ovat pääosin saksalaisia tai muualta Euroopasta. Kristina Cruisesin suomalainen matkanjohtaja pitää huolen myös siitä, että opastukset ja laivalla jaettava tieto on riittävässä määrin saatavilla myös Suomen kielellä.

Laiva

Palvelut

Pääkannella sijaitsevat vastaanottotiski sekä tuloalua. Ylemmällä kannella löytyvät ravintolasali sekä Lounge-Bar laivan keulasta. Tilava ja osittain katettu aurinkokansi on varusteltu kansituolein. Laivalla on myös pieni matkamuistomyymälä.



Laiva

Majoitus

M/S Der Kleine Prinzen hytit ovat erittäin tilavia ja ikkunallisia. Jokaisen hytin koko on 16 m². Hytin varustukseen kuuluvat suihku & wc, hiustenkuivaaja, TV, tallelokero sekä puhelin laivan sisäiseen käyttöön. Kaikki hytit ovat ilmastoituja. Huom. hyttikuvat ovat viitteellisiä.



Laiva

Tekniset tiedot ja laivakartta

Rakennettu: 1992, uudistettu vuosina 1997, 2006, 2010, 2014 ja 2017

Pituus: 93 metriä

Leveys: 11 metriä

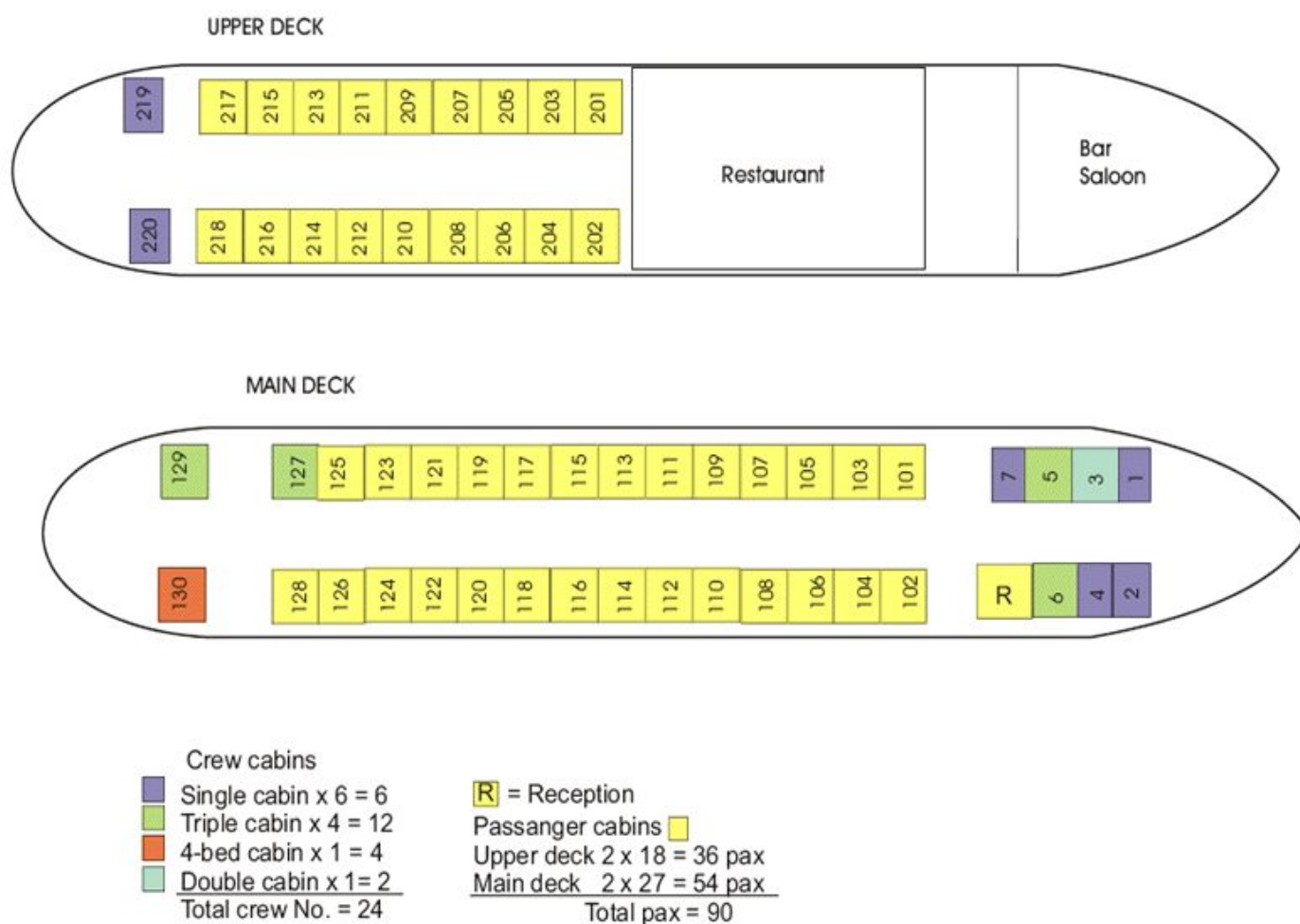
Ilmastointi ja sähkö: Kyllä, 220V

Hissi: kyllä

Matkustajamäärä: 86

Aluksen lippuvaltio: Saksa

Matkustajahyttejä: 43 ulkohyttiä



Huomioitavaa

- Varmistathan passin/henkilökortin voimassaolon ja kunnon. Mikäli tarvitset uuden passin/henkilökortin, hankithan sen ajoissa.
- Retkillä ja lentokentillä on paljon kävelyä, maasto ja eri kävelytasot voivat olla vaihtelevia. Kierrokseen saattaa sisältyä myös jyrkkiä portaita. Laivan satamapaikasta johtuen, kävelyä keskustaan saattaa olla yli kilometri. Matka ei sovellu liikuntarajoitteisille.
- Palvelurahaa toivotaan maksettavan kansainvälisen tavan mukaisesti n. 6-8 €/asiakas/päivä
- Vedenkorkeus joessa, mahdolliset sulutukset, tuuli ja sää vaikuttavat laivan liikennöintiin ja tästä johtuen muutokset risteilyn aikataulussa ja reitissä ovat mahdollisia.
- Erityisruokavalion huomioiminen laivalla on epävarmaa. Mikäli joudut noudattamaan erityisruokavaliota, ilmoitathan siitä mahdollisimman aikaisessa vaiheessa.
- Kristina Cruises risteily on erityisehtoinen matka. Mikäli joudut peruuttamaan matkasi, veloitamme peruutuskulut todellisten kustannusten mukaisesti, jotka mahdollisesti ylittävät maksamasi ennakkomaksun. Matkavarauksiin sovelletaan Kristina Cruises Oy:n erityis- ja peruutusehtoja. Kehotamme hankkimaan peruutusturvan sisältävän matkustaja- ja matkatavaravakuutuksen jo matkan varausvaiheessa. Tarkista vakuutuksesi mahdolliset vastuurajoitukset, jotka saattavat lisätä matkustajan omaa vastuuta. On hyvä huomioida, että eri vakuutusyhtiöillä tämä vaihtelee erittäin merkittävästi. Matkustaja on aina ensisijaisesti vastuussa itse itsestään ja omaisuudestaan. Matkustajavakuutus korvaa vakuutusehtojen mukaan mm. odottamattomia ja äkillisiä sairastumisia ja tapaturmia. Jos matkustajalla ei ole vakuutusta tai kyse ei ole esim. äkillisestä sairastumisesta, vastaa matkustaja itse kuluistaan. Vakuutuksen lisäksi suosittelemme hankkimaan KELA:sta maksuttoman Eurooppalaisen sairaanhoitokortin, jolla pääsee EU- ja Eta-maissa hoitoon myös pitkäaikaissairauden niin vaatiessa. Matkavakuutuksissa näitä tilanteita on voitu rajata. Sairaalassa annetun hoidon hinta voi myös ylittää matkavakuutuksen hoitokaton.
- Matkan vähimmäisosallistujamäärä on 15 hlö

[KRISTINA CRUISESIN ERITYIS- JA PERUUTUSEHDOT](https://www.kristinacruises.com/varaukset-ja-ehdot/erityisehdot/) (https://www.kristinacruises.com/varaukset-ja-ehdot/erityisehdot/)

[YLEISET MATKAPAKETTIEHDOT](https://www.kristinacruises.com/varaukset-ja-ehdot/matkapakettiehdot/) (https://www.kristinacruises.com/varaukset-ja-ehdot/matkapakettiehdot/)

[HYVÄ TIETÄÄ MATKUSTAJILLE](https://www.kristinacruises.com/matkustajille/) (https://www.kristinacruises.com/matkustajille/)