

Kristina



ROPAX-risteily Saksaan - viehättävät Lüneburg & Celle 20.5.2025

Kristina | ROPAX

Sisällysluettelo

Esittely	3
Matkaohjelma	5
Hintatiedot	8
Laiva	10
Huomioitavaa	20

Esittely

Ihastu saksalaiseen pikkukaupunkiromantiikkaan! Lähde Lüneburgin historiaa henkiville mukulakivikaduille ja satojen puuristikkotalojen koristamaan Celleen. Tällä yhteismatkalla saat nauttia myös rennoista risteilypäivistä ja laivalla olost, herkullisista aterioista ja miellyttävän kiireettömästä tunnelmasta.

Saksan kaupunkeihin ja nähtävyyksiin voit tutustua sekä opastetuilla retkillä että omatoimisesti. Majoitut kahdeksi yöksi Lüneburgiin – hotelli sijaitsee viehättävällä paikalla joen varrella vanhassa satamassa, lähellä historiallisia maamerkkejä. Suolan tuotannolla rikastuneen hansakaupungin viehäytys kumpuaa keskiajalta asti. Muinainen vauraus näkyy yhä kauniina vanhoina punatiilirakennuksina ja goottilaisina kirkkoina. Seuraavana päivänä ihastelet idyllistä Celleä, joka on kuin satukirjasta kaiken värisine ristikkotaloineen. On viehättäviä sisäpihoja, kutsuvia viini- ja ruokapuoteja ja muita kauppoja sekä paljon koristeellisia yksityiskohtia. Voit kuljeskella kujilla kaikessa rauhassa, tai käydä välillä katsomassa miltä näyttää herttuoiden linnassa, joka kohoaa vanhankaupungin vierellä. [MATKANJOHTAJASI](#) ☒☒ Sasu Honka

Elämysvinkkejä yhteismatkalle

- Yhteismatkasta on helppo muokata mieleisesi – molemmissa kaupungeissa jää paljon aikaa omatoimiseen kuljeskeluun ja vaikkapa lounastamiseen. Matkanjohtajalta voit kysellä nähtävyyks- ja ravintolavinkkejä.
- Saat nauttia sekä omasta ajasta että mukavasta seurasta, niin laivalla kuin Saksassakin. Opastetut kaupunkikierrokset sisältyvät matkan hintaan. Cellessä voit osallistua myös visiitille 1200-luvulta juontuvaan Cellen linnaan ja yhteiselle lounaalle.

Tämä matkan aikataulu on suunniteltu kiireettömäksi . Vapaa-aikaa on normaalia enemmän sekä kävelykierrokset ovat suunniteltu verkkaiseen tahtiin.

**TAIMI
TEKO** 4H

Lähtemällä tälle matkalle kasvatat Suomeen uutta metsää ja työllistät suomalaisia nuoria. [LUE LISÄÄ VASTUULLISUUSTEOSTA.](#)

Matkaohjelma



Hintaan sisältyvät ateriat on merkitty matkaohjelmaan (A=aamiainen, B=brunssi, L=lounas, P=päivällinen).

Tiistai 20.5. Helsinki, laiva lähtee klo 15.00 (P)

Lähtöselvitys Vuosaassa Hansaterminaalissa klo 12.00-14.00. Matkustajien on oltava satamassa viimeistään klo 13.30. Laiva lähtee klo 15.00. Illallinen ruokajuomineen.

Keskiviikko 21.5. Keskiviikko 21.8. Päivä merellä – Travemünde, saapuminen klo 21.00 – Lüneburg (B,P)

Vietämme leppoisaa päivää merellä. Laivan ruokasalissa tarjoillaan runsas brunssi sekä illallinen (ei sis. ruokajuomia). Kristinan matkanjohtajan matka-info merimatkan aikana. Laiva saapuu Travemündeeseen klo 21.00. Bussikuljetus Lüneburgiin (n. 1 h 45 min) ja majoittuminen hotelli Dormero Hotel Altes Kaufhaus Lüneburg 4*.

Torstai 22.5. Lüneburg (A,P)

Rauhallisen hotelliaamiaisen jälkeen suuntaamme opastetulle kävelykierrokselle Lüneburgin yli

tuhat vuotta vanhaan kaupunkiin ja raatihuoneelle, joka vaurastui aikanaan suoalla ja jonka entisaikojen vauraus on edelleen aistittavissa. Lüneburgin raatihuonetta pidetään yhtenä Pohjois-Saksan kauneimmista ja sen historia ylettyy aina 1200-luvulle. Puoliltapäivin vietämme vapaa-aikaa (6,5 h) omatoimisesti lounastaen ja nauttien historiallisen kaupungin tunnelmasta. Vaihtoehtoisesti voit lähteä lisämaksulliselle retkelle (37 € / hlö) ihailemaan Lüneburgin maisemia vesitornista, sekä tutustumaan Lüneburgin museoon, jossa nautimme myös iltapäiväkahvit. Illalla kokoonnumme yhteiselle kolmen ruokalajin illalliselle (sis. ruokajuoman).

- **Matkan hintaan sisältyvä retki: Opastettu kävelykierros Lüneburgin vanhassakaupungissa**
- **Lisämaksullinen iltapäiväretki: Opastettu kierros – Lüneburgin vesitorni ja museo (n. 3,5 h) 37 € / hlö**

Perjantai 23.5. Lüneburg – Celle – Hammoor – Travemünde (A,P)

Aloitamme päivän hotellaamiaisella, jonka jälkeen kirjaudumme ulos ja siirrymme linja-autolla (n. 1,5 h) Celleen. Tähän upeaan kaupunkiin, jota koristavat yli 500 ristikkotaloa, tutustumme sekä bussi- että kävelykierroksella. Cellessä iltapäivä on mahdollista viettää omatoimisesti tai osallistumalla retkellemme yhteiselle lounaalle Rice Time ravintolassa ja opastetulla kierroksella Cellen 1200-luvulta peräisin olevaan linnaan. Linnavierailun jälkeen jää vielä mukavasti aikaa omatoimiseen aikaan Cellessä. Illan edellä matkamme jatkuu (ajoaika n. 2 h) Hammooriin, jossa kolmen ruokalajin illallinen (sis. ruokajuoman) nautitaan ennen siirtymistä (ajoaika n. 45 min) Travemündeeseen ja laivaannousua.

- **Matkan hintaan sisältyvät retket: Opastettu Cellen kaupunkikierros, lounas ja opastettu kierros Cellen linnassa.**

Lauantai 24.5. Päivä merellä (B,P)

Laiva lähtee aamuyöllä kohti Helsinkiä. Vietämme leppoisaa päivää merellä. Aamun runsas brunssi on tarjolla ravintolasalissa. Vaihtelevien valikoimien illallinen on katettu ravintolassa, sis. ruokajuomat.

Sunnuntai 25.5. Helsinki, saapuminen klo 10.00 (A)

Aamiainen ja laivastanousu.

Kristina Cruises Oy
Kirkkokatu 16
48100 Kotka

info@kristina.fi
puh. +358 5 211 44

Kristina

Hintatiedot

Hinnat € / hlö

Hytti	2 hlö	1 hlö
A-luokka ulkohytti (parivuode)	1 235	1 380
A-luokka ulkohytti (erilliset vuoteet)	1 085	1 295
B-luokka sisähytti (erilliset vuoteet)	995	1 120

Hintaan sisältyy

- **Kuljetukset:**

- Bussikuljetukset Saksassa
- Muut matkaohjelmassa mainitut kuljetukset

- **Hotelli:**

- 2 yötä Dormero Hotel Altes Kaufhaus Lüneburg 4*.

- **Ruokailut maissa:**

- Hotelliaamiaiset 2 kpl
- Päivällinen 2 kpl

- **Laivamatka:**

- Laivamatkat Helsinki – Travemünde, Travemünde – Helsinki Star-luokan aluksella valitussa hyttiluokassa
- Ruokailut laivalla (brunssi, päivällinen)
- Laivan kuntosalin ja saunan käyttö
- Kristinan matkanjohtajan järjestämää ohjelmaa

- **Retket, sisäänpääsy:**

- Opastettu kävelykierros Lüneburgin vanhassakaupungissa
- Opastettu kaupunkikierros Cellessä, lounas ja tutustuminen Cellen linnaan.

- **Muut maksut:**

- Matkustaja- ja satamamaksut

- Muut viranomaismaksut
 - **Kristinan matkanjohtajan palvelut:**
 - Mukana koko matkan ajan Helsingistä lähtien
 - Vastaa käytännön matkajärjestelyistä
 - Tulkaa Kristina -retket suomeksi
- Matkanjohtaja on Kristinan edustaja matkalla

Hintaan ei sisälly

- Lisämaksulliset retket
 - Lüneburgin vesitorni ja museo 37 €
- Henkilökohtainen matkavakuutus
- Muut ruoat, juomat ja henkilökohtaiset kulut matkan aikana

Pidätämme oikeuden muutoksiin.



ROPAX-laivat Finnlines

Modernit, vuonna 2006 ja 2007 valmistuneet ja vuoden 2025 aikana yleisiltä tiloiltaan uudistetut Star-luokan alukset liikennöivät Helsingin ja Travemünden välillä. Aluksia kutsutaan **ROPAX-laivoiksi**, joka on kansainvälinen termi matkustaja-rahtilaivoille, joissa matkustajille on miellyttävät tilat niin majoittumiseen, ruokailuun kuin ajanviettoon ja alemmilla kansilla kuljetetaan rahtia pääsääntöisesti perävaunuissa ja rekkoina. Mukaan laivaan otetaan myös henkilö- ja linja-autoja. Matkustajamäärä Suomen ja Saksan välisissä Finnlinesin Star-luokan ROPAX laivoissa on max. 550. Laivat liikennöivät Suomen lipun alla ja niiden henkilökunta on pääosin suomalaista.

Katso video:

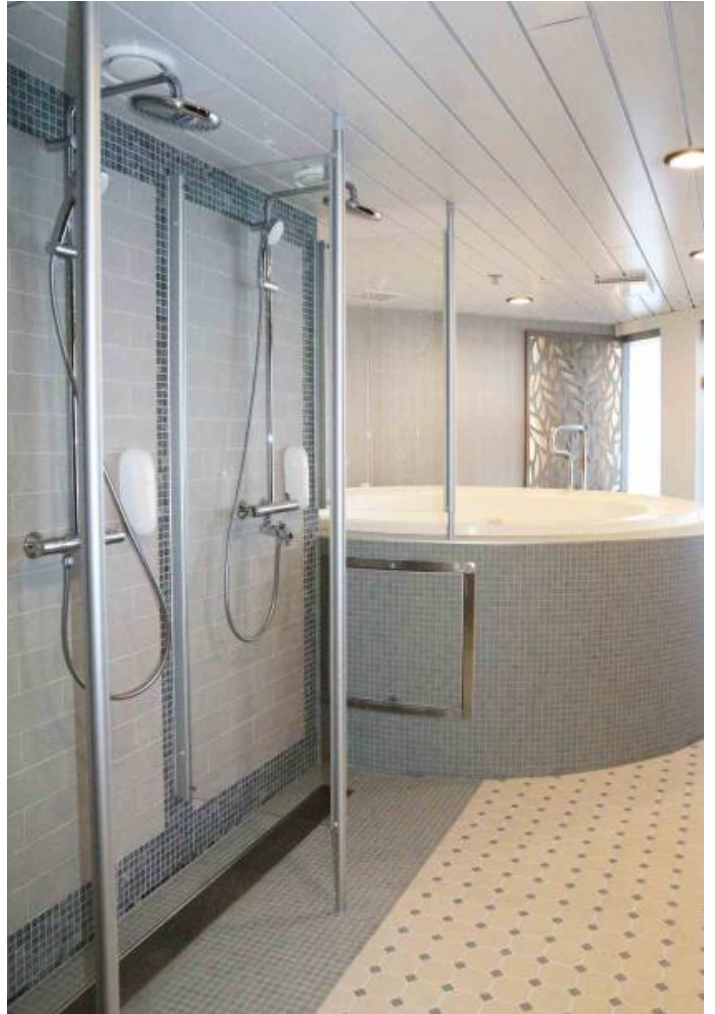
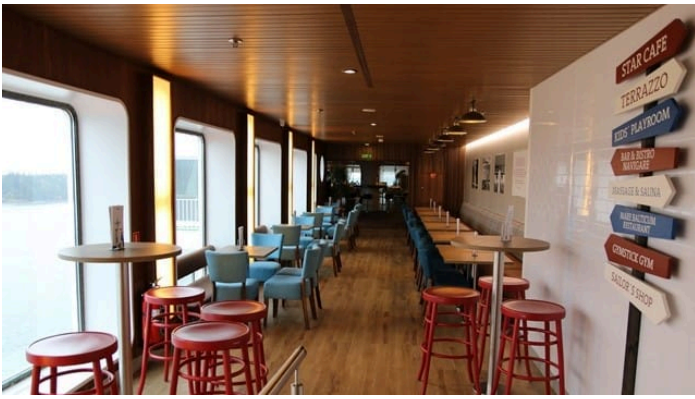
Laiva

Palvelut

Kaikki Star-luokan alusten palvelut sijaitsevat kätevästi kannella 11. Laivan maukkaat ateriat nautitaan buffet-pöydästä aluksen avarassa ja valoisaan Mare Balticum keularavintolassa. Makumaailma rakentuu niin saksalaisen kuin suomalaisen keittiön suosikkeihin. Valikoima on runsas, josta löytyy vaihtoehtoja moneen makuun.

Bar Navigaressa nautitaan illasta maittavien juomien ja Kristina®-ohjelmien parissa. Myös Star Café & Vista Lounge ovat matkustajien käytössä aluksen peräosassa, josta avautuu käynti myös peräkannelle, Terrazzolle. Sekä naisille että miehille on omat saunaosastot porealtaineen. Saunojen vieressä sijaitsee hierojan salonki. Laivalla on myös hyvin varustettu myymälä, Sailor's Shop, jonka tarjonnassa on mm. makeisia, matkamustoja, tekstiilejä, alkoholijuomia, pientä purtavaa, kosmetiikkaa ja koruja. Lapsille ja nuorille löytyvät upeat tilat viihtymiseen ja Gymstick Gym -liikuntatilan isoista ikkunoista kelpaa katsella avaraa merinäköalaa. Kuntoilulaitteiden käyttö on saunatilojen tapaan maksutta kaikkien matkustajien saatavilla.







Laiva

Majoitus

Star-luokan laivoissa on 201 hyttiä, jotka sijaitsevat kansilla 7, 8 ja 9. Kaikissa hyteissä on WC/suihku, TV. Ylempien hyttiluokkien varustukseen kuuluvat lisäksi minibaarin antimet sekä rasiallinen suklaakonvehteja.

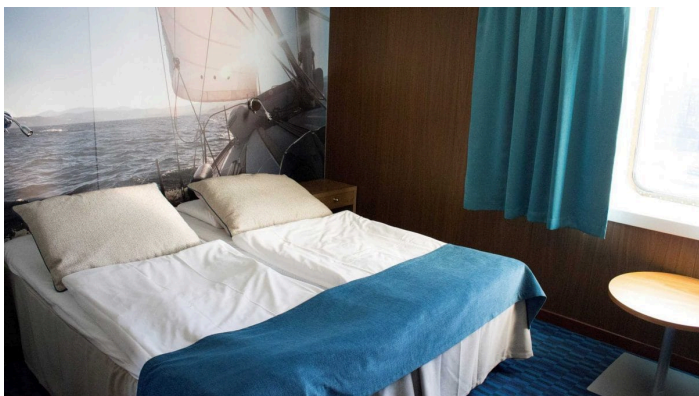
Hyttikuvat ovat viitteellisiä.



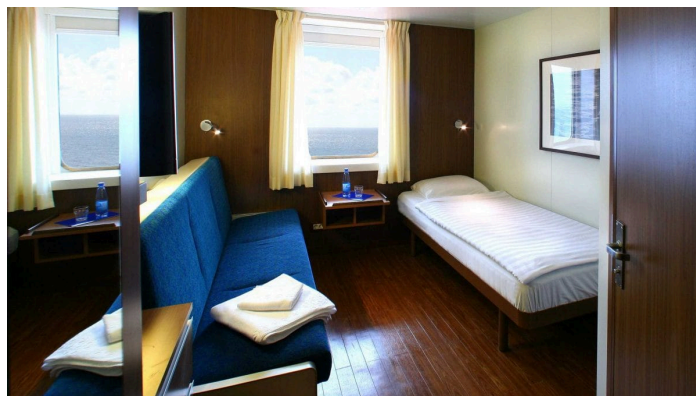
Ikkunallinen Owner's Suite



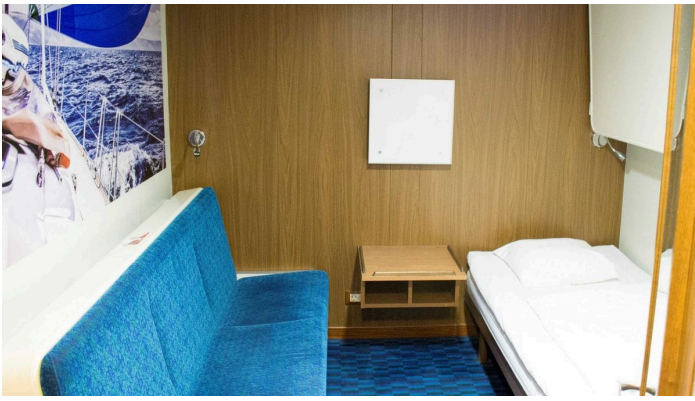
Ikkunallinen LUX-hytti



Ikkunallinen A-luokan parivuoteellinen hytti



Ikkunallinen A-luokan hytti



Sisähytti, B-luokka

Laiva

Hyvä tietää

Risteilyohjelma

Tarkempi ohjelma jaetaan matkan alussa. ROPAX-aluksien tapaan laivalla ei ole viihderavintoloita. Laivamatkojen aikana Kristina-matkanjohtaja järjestää ryhmällemme sekä viihde- että asiaohjelmaa.

Laivan maksuvälineet

Maksut suoritetaan ostosten yhteydessä. Maksuvälineinä käyvät käteisen lisäksi seuraavat luotto- tai pankkikortit: American Express, Eurocard, Maestro, MasterCard, V PAY, Visa, Visa Debit ja Visa Electron.

Pukeutuminen Ropax-risteilyillä

Rento ja mukava vaatetus säätilan huomioiden. Saksan retkipäiviä varten suosittelemme ottamaan mukaan hyvät kävelykengät.

Internet ja matkapuhelut laivalla

Laivalla toimii lisämaksullinen Wi-Fi verkko. Voit valita kolmesta eri Wi-Fi -paketista, jotka ovat aikasidonnaisia ja soveltuvat netissä surffaamiseen ja esim. sosiaalisen median käyttöön. Ostetun paketin aika alkaa käymään heti kun olet aktivoinut Wi-Fi-yhteyden. Aikaa ei voi katkaista/jaksottaa. Wi-Fi-yhteys on tarkoitettu pääasiassa internetin selaamiseen, sähköpostien lukemiseen ja lähettämiseen ja muuhun vastaavaan käyttöön ja se toimii hyteissä sekä kaikissa yleisissä tiloissa pois lukien ulkokannen 12. Palvelua ei ole tarkoitettu videoiden, elokuvien tai musiikin suoratoistoon/lataamiseen. Lisätiedot laivalla. Matkapuhelimet toimivat merimatkan aikana satelliitin välityksellä ja puhelut ovat maissa puhuttuja puheluita kalliimpia. Hinnat saat oman matkapuhelinliittymäsi palveluntarjoajalta.

Myymälä

Myymlästä (kansi 11) voit ostaa matkamuittoja, virvokkeita, kosmetiikkaa ja alkoholijuomia edulliseen merihintaan. Myymälän aukioloajat löytyvät päiväohjelmasta.

Tupakointi laivalla

Hytit, hyttikäytävät ja oleskelutilat ovat savuttomia. Tupakointi tai sähkötupakan poltto on sallittu ainoastaan siihen tarkoitetuissa, erikseen merkityissä paikoissa. Savukkeita on myynnissä Bar Navigaressa.

Laiva

Tekniset tiedot ja laivakartta

Tyyppi: ro-ro/matkustaja

Rakennusvuosi 2006, 2007. Yleisten tilojen uudistus 2016.

Rakennuspaikka Ancona

DWT 9653 t

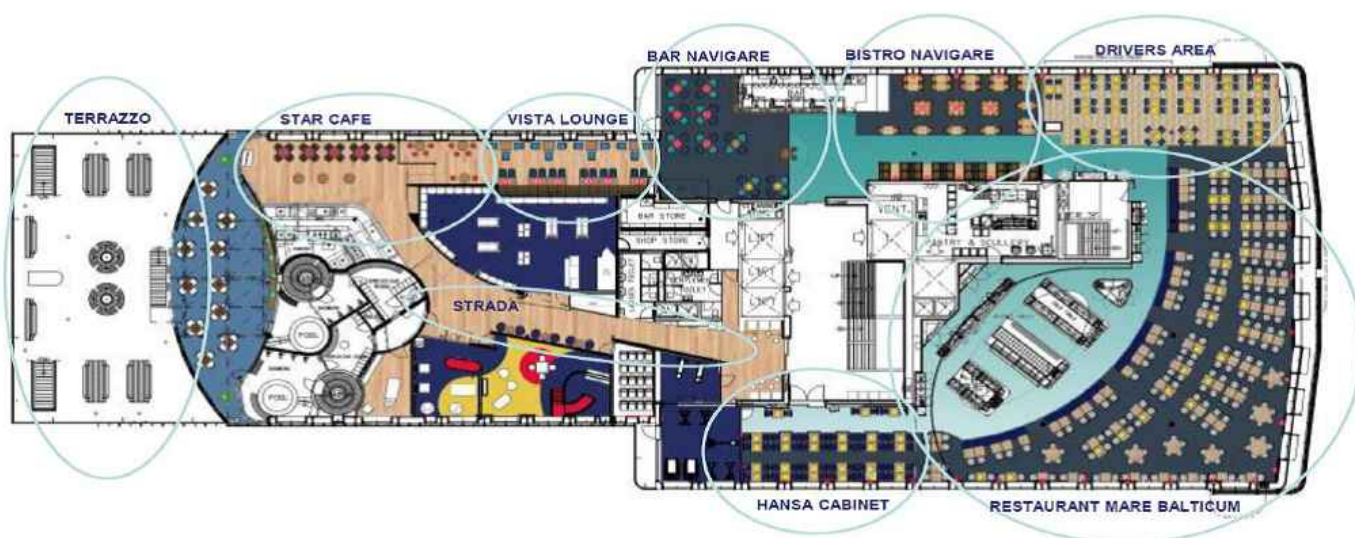
Pituus 218,8 m

Leveys 30,5 m

Syväys 7,0 m

Nopeus 25 solmua

Kaistametrejä 4216 m



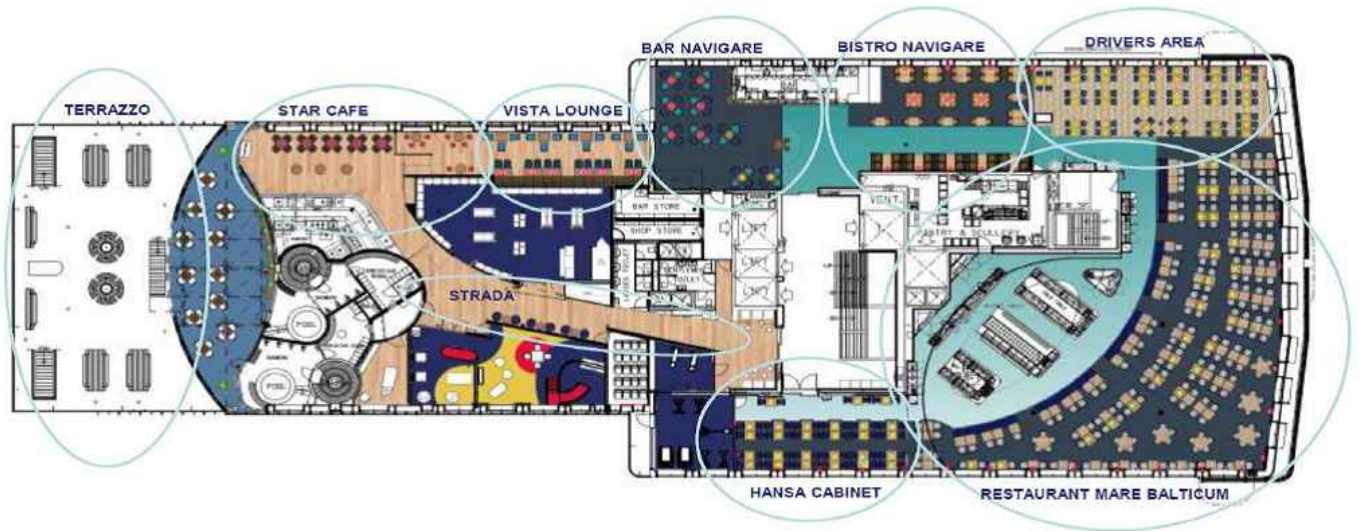
Matkustajia 554

Hyttejä 201

Jääluokka 1A Super

Vakaajat: kyllä

Laivat liikennöivät Suomen lipun alla ja niiden henkilökunta on suomalaista.



Huomioitavaa

- Tälle matkalle tarvitaan passi tai poliisin myöntämä kuvallinen henkilökortti. Ajokortti ja KELA-kortti eivät ole matkustusasiakirjoja. Lapsella on oltava oma passi tai henkilökortti. Tarkista ajoissa, että passisi/henkilökorttisi on ehjä ja riittävän kauan voimassa.
- Retkillä on jonkin verran kävelyä. Maasto ja eri kävelytasot voivat olla vaihtelevia. Kierroksiin saattaa sisältyä myös jyrkkiä portaita. Matkan onnistumiseksi ja oman viihtyvyyden takaamiseksi edellytämme kaikilta matkustajilta riittävää liikuntakykyä. Matka ei sovellu liikuntarajoitteisille.

[HYVÄ TIETÄÄ MATKUSTAJILLE](https://www.kristinacruises.com/matkustajille/) (https://www.kristinacruises.com/matkustajille/)

Peruutus- ja maksuehdot

- Tällä matkalla noudatetaan yleisiä matkapakettiehtoja sekä niiden peruutusehtoja. Matkustajalla on oikeus peruuttaa matka milloin tahansa ennen matkan alkamista. Tällöin matkanjärjestäjällä on oikeus periä peruutusmaksu seuraavasti:
 - Etukäteen ilmoitetut toimistokulut, kun matka peruutetaan viimeistään 45 vuorokautta ennen matkan alkamista
 - Varausmaksu, kun matka peruutetaan myöhemmin kuin 45 vuorokautta mutta viimeistään 21 vuorokautta ennen matkan alkamista
 - 50 % matkan hinnasta, kun matka peruutetaan myöhemmin kuin 21 vuorokautta mutta viimeistään 7 vuorokautta ennen matkan alkamista
 - 75 % matkan hinnasta, kun matka peruutetaan myöhemmin kuin 7 vuorokautta mutta viimeistään 3 vuorokautta ennen matkan alkamista
 - 95 % matkan hinnasta, kun matka peruutetaan myöhemmin kuin 3 vrk ennen matkan alkamista.
- Kehotamme hankkimaan peruutusturvan sisältävän matkustaja- ja matkatavaravakuutuksen jo matkan varausvaiheessa. Tarkista vakuutuksesi mahdolliset vastuurajoitukset, jotka saattavat lisätä matkustajan omaa vastuuta. On hyvä huomioida, että eri vakuutusyhtiöillä tämä vaihtelee erittäin merkittävästi. Matkustaja on aina ensisijaisesti vastuussa itse itsestään ja omaisuudestaan. Matkustajavakuutus korvaa

vakuutusehtojen mukaan mm. odottamattomia ja äkillisiä sairastumisia ja tapaturmia. Jos matkustajalla ei ole vakuutusta tai kyse ei ole esim. äkillisestä sairastumisesta, vastaa matkustaja itse kuluistaan. Vakuutuksen lisäksi suosittelemme hankkimaan KELA:sta maksuttoman Eurooppalaisen sairaanhoitokortin, jolla pääsee EU- ja Eta-maissa hoitoon myös pitkäaikaissairauden niin vaatiessa. Matkavakuutuksissa näitä tilanteita on voitu rajata. Sairaalassa annetun hoidon hinta voi myös ylittää matkavakuutuksen hoitokaton.

- Matkan vähimmäisosallistujamäärä on 15 hlö.
-

Ilmoittautumisen yhteydessä lähetämme tiedot sekä ennakkomaksua että loppusuoritusta varten. Matkustajan on tarkastettava laskuista sekä passista/henkilökortista niiden oikeellisuus ja se, että palvelukokonaisuus vastaa sovittua sekä on välittömästi ilmoitettava mahdollisista virheistä matkanjärjestäjälle. Ennakkomaksu on 150 € / hlö ja eräpäivä viikon kuluttua ilmoittautumisesta. Internetin kautta tehdyissä varauksissa ennakkomaksu on maksettava varauksen yhteydessä. Maksamalla ennakkomaksun laskuun merkittyy eräpäivään mennessä asiakas vahvistaa ilmoittautumisen ja matkasopimus syntyy. Ennakkomaksun suorittamatta jättämistä ei katsota peruutukseksi, vaan matkustajan on tehtävä matkan peruutus Kristina Cruises Oy:lle. Loppusuorituksen eräpäivä on useimmilla yhteismatkoilla 30 vrk ennen matkan alkua. Joillakin matkoilla loppulasku voi erääntyä aiemmin tai myöhemmin. Mikäli matkalla noudatetaan poikkeavia maksuehtoja, niistä on kerrottu kyseisen matkan kohdalla. Jos matka varataan matkatoimistosta eikä Kristinalta, maksetaan kaikki maksut kyseiselle matkatoimistolle. Luottokorteista maksuvälineinä käyvät yleisimmät luottokortit.

[YLEISET MATKAPAKETTI EHDOT](https://www.kristinacruises.com/varaukset-ja-ehdot/matkapakettiehdot/) (<https://www.kristinacruises.com/varaukset-ja-ehdot/matkapakettiehdot/>)