

# Kristina



**Ropax-risteily Pohjois-Saksaan –  
Schwerin, Berliini, Schwechow ja  
Hammoor 9.4.2024**

**Kristina | ROPAX**

# Esittely

Koe keväinen Saksa ja kaksi kiehtovan erilaista kaupunkia: rosoisen boheemi Berliini ja Schwerin, joka ihastuttaa vanhojen kujien tunnelmallaan. Saksassa vietettyjen päivien lisäksi saat rentoutua Itämerellä risteillen, yhteismatkan mukavasta ohjelmasta, seurasta ja makuelämyksistä nauttien.

Leppoisan merimatkan jälkeen on luvassa hienoa nähtävää. Yövyt Schwerinissä, joka tunnetaan upeasta linnastaan ja järvimaisemistaan. Aamupäivällä saat ihastella sen viihtyisää vanhaakaupunkia, jossa on ristikkotaloja, pikkukauppoja ja kahviloita. Keskusaukion laidalla kohoaa komea goottilainen katedraali.

Berliinissä majoitut hyvällä paikalla Kurfürstendammin ostoskadun lähellä. Voit shoppailla, katsella kaupunkia ja nauttia sen hyörinästä sekä omatoimisesti että opastetuilla retkillä – vapaa-aikaa jää mukavan paljon. Bussikierroksella näet tärkeimmät maamerkit ja historialliset paikat.

Paluumatkalla Travemünden satamaan poikkeat tutustumiskierrokselle ja juomamaistiaisille Schwechowin hedelmätislaamoon. Kun illallisen jälkeen nouset laivaan, on edessä vielä ihanan rento päivä merellä.

## Elämysvinkkejä yhteismatkalle

- Schwerinin vanha keskusta on kaunis, siisti ja miellyttävän rauhallinen. Kävelykierroksen jälkeen voit istahtaa vaikkapa kakkukahville johonkin kahvilaan.
- Saat muokata yhteismatkasta mieleisesi. Esimerkiksi Berliinissä voit osallistua opastetuille retkille, kuten kierrokselle Keisari Wilhelmin muistokirkkoon, tai tutustua kaupunkiin omin päin – Kristinan matkanjohtajalta saat vinkkejä, mitä kannattaisi nähdä ja tehdä.
- Hyvä ruoka ja juoma ovat olennainen osa jokaista päivää. Laivalla odottavat noutopöydän antimet ja hotelleissa runsaat aamiaiset. Saksassa nautitaan yhteiset ravintolaillalliset.

**Tämä matkan aikataulu on suunniteltu kiireettömäksi .Eli vapaa-aikaa on normaalia enemmän sekä kävelykierrokset ovat verkkaiseen tahtiin.**

## Kristinan vastuullisuusteko



Lähtemällä tälle matkalle kasvatat Suomeen uutta metsää ja työllistät suomalaisia nuoria. [LUE LISÄÄ VASTUULLISUUSTEOSTA.](#) **Istutettavia taimia:** 2 kpl / hlö

# Matkaohjelma

Hintaan sisältyvät ateriat on merkitty matkaohjelmaan (A=aamiainen, L= lounas, P=päivällinen, TH=täysihoidto).

## Tiistai 9.4. Helsinki, laiva lähtee klo 15.00 (P)

Lähtö Helsingistä (Vuosaari) klo 15.00. Illallinen ruokajuomineen.

## Keskiviikko 10.4. Keskiviikko 21.8. Päivä merellä – Travemünde, saapuminen klo 21.00 – Schwerin (B,P)

Vietämme leppoisaa päivää merellä. Laivan ruokasalissa tarjoillaan runsas brunssi sekä illallinen (ei sis. ruokajuomia). Kristinan matkanjohtajan järjestämää ohjelmaa merimatkan aikana. Laiva saapuu Travemündeeseen klo 21.00. Bussikuljetus Schweriniin (n. 1,5 h) ja majoittuminen hotelli Courtyard by Marriott Schwerin 4\*.

## Torstai 11.4. Schwerin – Berliini (A,P)

Aamiainen hotellilla, jonka jälkeen opastettu kävelykierros viehättävässä Schwerinin vanhassa kaupungissa\*. Goottilaistyylinen Schwerin katedraali on kierroksen ehdoton huippu. Iltapäiväksi suuntaamme (ajoaika n. 3 h) Berliiniin, jonne saavuttuamme kirjaudumme hotelliin Park Plaza Berlin, by Radisson 4\*, joka on aivan Kurfursterdamin lähellä. Vapaa aikaa (4 h) joko ostoksille, tai omatoimiselle ohjelmalle. Vaihtoehtoisesti voit osallistua opastettuun kierrokseen Keisari Wilhelmin muistokirkossa lähellä hotelliamme (kävelymatka n. 10 min). Kirkko muistuttaa II:n maailmansodan tuhoista raunioineen, mutta symboloi myös uudella osallaan jälleenrakennusta ja sovitusta. Ilalla nautimme kolmen ruokalajin illallisen (sis. yhden ruokajuoman).

- **Matkan hintaan sisältyvä retki: Opastettu kävelykierros Schwerinissä & Katedraali**
- **Matkan hintaan sisältyvä retki: Opastettu kierros Keisari Wilhelmin muistokirkossa**

## Perjantai 12.4. Berliini – Schwechow – Hammoor – Travemünde (A,P)

Aamiainen hotellissa jonka jälkeen opastettu kaupunkikierros Berliinissä. Checkpoint Charlie,

Brandenburgin portti ym. Berliinin maamerkit tulevat tutuiksi. Vapaa-aikaa (2,5 h) Kurfüstendamilla esim. ostoksille ja omatoimiselle lounaalle. Lähdemme Berliinistä kohti Schwechowia (ajoaika n. 3 h) ja tutustumme Schwechowin hedelmätislaamoon. Tislaamo valmistaa mm. giniä, liköörejä, brandya ym. hedelmistä ja toki saamme myös maistiaiset. Matkalla kohti satamaa nautimme illallisen Hammoorissa (ajoaika n. 1,5 h) ravintola Klassenzimmerissä. Tämän jälkeen ajamme (n. 30 min) Travemünden satamaan ja nousemme laivaan.

- **Matkan hintaan sisältyvä retki: Berliinin kaupunkikierto**
- **Matkan hintaan sisältyvä retki: Schwechowin hedelmätislaamo**

## **Lauantai 13.4. Päivä merellä (B,P)**

Laiva lähtee aamuyöllä kohti Helsinkiä. Vietämme leppoisaa päivää merellä. Aamun runsas brunssi on tarjolla ravintolasalissa. Kristinan matkanjohtajan järjestämää ohjelmaa päivän aikana. Vaihtelevien valikoimien illallinen on katettu ravintolassa, sis. ruokajuomat.

## **Sunnuntai 14.4. Helsinki, saapuminen klo 10.00 (A)**

Aamiainen ja laivastanousu.

# Hintatiedot

## Hinnat € / hlö

Hytti	2 hlö	1 hlö
B-luokka sisähytti (erilliset vuoteet)	875	1 040
A-luokka ulkohytti (erilliset vuoteet)	965	1 215
A-luokka ulkohytti (parivuode)	1 115	1 300
LUX-luokka ulkohytti (parivuode)	1 195	1 445
Junior Suite	1 325	1 745

## Hintaan sisältyy

- **Kuljetukset:**

- Bussikuljetukset Saksassa
- Muut matkaohjelmassa mainitut kuljetukset

- **Hotelli:**

- 1 yö Courtyard by Marriott Schwerin 4\*
- 1 yö Park Plaza Berlin, by Radisson 4\*,

- **Ruokailut maissa:**

- Hotelliaamiaiset 2 kpl
- Päivällinen 2 kpl

- **Laivamatka:**

- Laivamatkat Helsinki – Travemünde, Travemünde – Helsinki Star-luokan aluksella valitussa hyttiluokassa
- Ruokailut laivalla (brunssi, päivällinen)
- Laivan kuntosalin ja saunan käyttö

- Kristinan matkanjohtajan järjestämää ohjelmaa
- **Retket, sisäänpääsy:**
  - Opastettu kävelykierros Schwerinissä & katedraali
  - Opastettu kävelykierros Keisari Wilhelmin muistokirkossa
  - Berliinin kaupunkikiertä
  - Schwechowin hedelmätislaamo
- **Muut maksut:**
  - Matkustaja- ja satamamaksut
  - Muut viranomaismaksut
- **Kristinan matkanjohtajan palvelut:**
  - Mukana koko matkan ajan Helsingistä lähtien
  - Vastaa käytännön matkajärjestelyistä
  - Tulkkaa Kristina -retket suomeksi

Matkanjohtaja on Kristinan edustaja matkalla

## Hintaan ei sisälly

- Henkilökohtainen matkavakuutus
- Muut ruoat, juomat ja henkilökohtaiset kulut matkan aikana

Pidätämme oikeuden muutoksiin.



## ROPAX-laivat Finnlines

Modernit, vuonna 2006 ja 2007 valmistuneet ja syksyllä 2016 yleisiltä tiloiltaan uudistetut Star-luokan alukset liikennöivät Helsingin ja Travemünden välillä. Aluksia kutsutaan **ROPAX-laivoiksi**, joka on kansainvälinen termi matkustaja-rahtilaivoille, joissa matkustajille on miellyttävät tilat niin majoittumiseen, ruokailuun kuin ajanviettoon ja alemmilla kansilla kuljetetaan rahtia pääsääntöisesti perävaunuissa ja rekkoina. Mukaan laivaan otetaan myös henkilö- ja linja-autoja. Matkustajamäärä Suomen ja Saksan välisissä Finnlinesin Star-luokan ROPAX laivoissa on max. 550. Laivat liikennöivät Suomen lipun alla ja niiden henkilökunta on pääosin suomalaista.

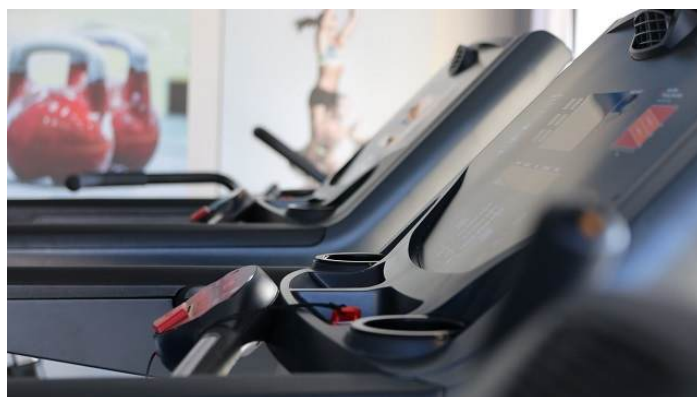
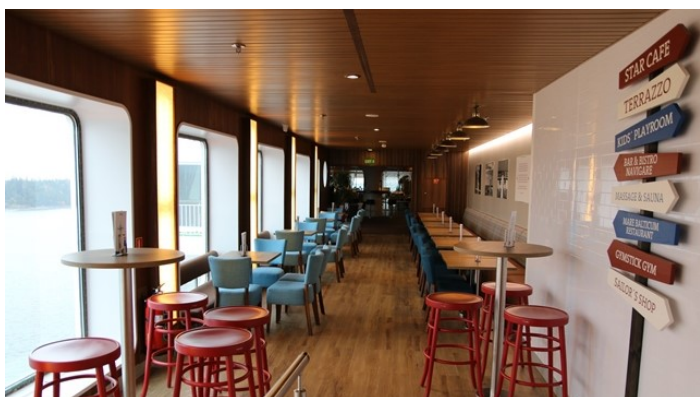
## Katso video:

# Laiva

## Palvelut

Kaikki Star-luokan alusten palvelut sijaitsevat kätevästi kannella 11. Laivan maukkaat ateriat nautitaan buffet-pöydästä aluksen avarassa ja valoisassa Mare Balticum keularavintolassa. Makumaailma rakentuu niin saksalaisen kuin suomalaisen keittiön suosikkeihin. Valikoima on runsas, josta löytyy vaihtoehtoja moneen makuun.

Bar Navigaressa nautitaan illasta maittavien juomien ja Kristina®-ohjelmien parissa. Myös Star Café & Vista Lounge ovat matkustajien käytössä aluksen peräosassa, josta avautuu käynti myös peräkannelle, Terrazzolle. Sekä naisille että miehille on omat saunaosastot porealtaineen. Saunojen vieressä sijaitee hierojan salonki. Laivalla on myös hyvin varustettu myymälä, Sailor's Shop, jonka tarjonnassa on mm. makeisia, matkamuittoja, tekstiilejä, alkoholijuomia, pientä purtavaa, kosmetiikkaa ja koruja. Lapsille ja nuorille löytyvät upeat tilat viihtymiseen ja Gymstick Gym -liikuntatilan isoista ikkunoista kelpaa katsella avaraa merinäköalaa. Kuntoilulaitteiden käyttö on saunatilojen tapaan maksutta kaikkien matkustajien saatavilla.







# Laiva

## Majoitus

Star-luokan laivoissa on 201 hyttiä, jotka sijaitsevat kansilla 7, 8 ja 9. Kaikissa hyteissä on WC/suihku, TV. Ylempien hyttiluokkien varustukseen kuuluvat lisäksi minibaarin antimet sekä rasiallinen suklaakonvehteja.

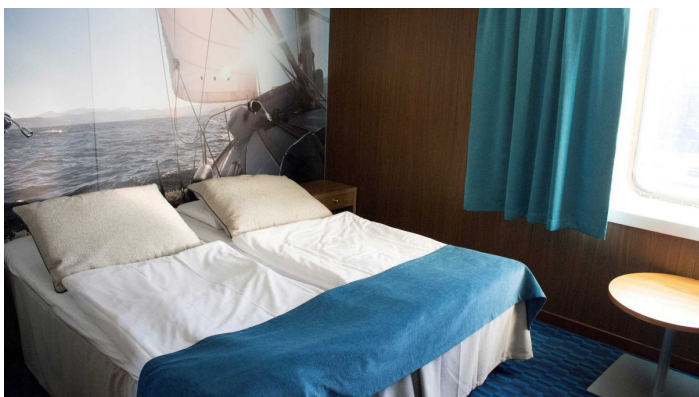
Hyttikuvat ovat viitteellisiä.



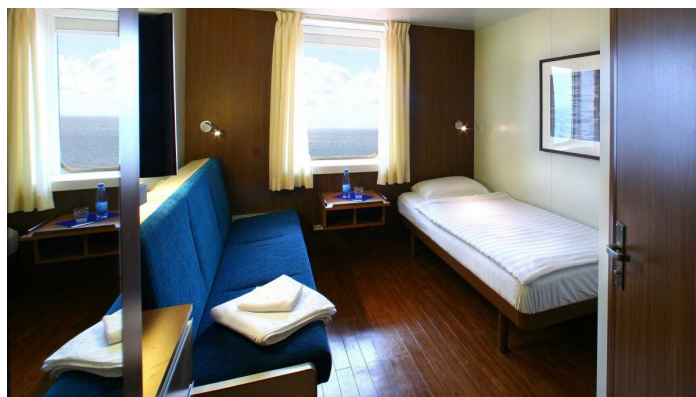
Ikkunallinen Owner's Suite



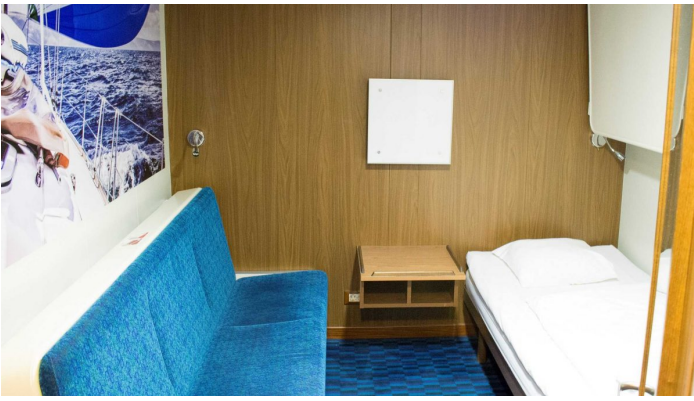
Ikkunallinen LUX-hytti



Ikkunallinen A-luokan parivuoteellinen hytti



Ikkunallinen A-luokan hytti



Sisähytti, B-luokka

# Laiva

## Hyvä tietää

### Risteilyohjelma

Tarkempi ohjelma jaetaan matkan alussa. ROPAX-aluksien tapaan laivalla ei ole viihderavintoloita. Laivamatkojen aikana Kristina-matkanjohtaja järjestää ryhmällemme sekä viihde- että asiaohjelmaa.

### Laivan maksuvälineet

Maksut suoritetaan ostosten yhteydessä. Maksuvälineinä käyvät käteisen lisäksi seuraavat luotto- tai pankkikortit: American Express, Eurocard, Maestro, MasterCard, V PAY, Visa, Visa Debit ja Visa Electron.

### Pukeutuminen Ropax-risteilyillä

Rento ja mukava vaatetus säätilan huomioiden. Saksan retkipäiviä varten suosittelemme ottamaan mukaan hyvät kävelykengät.

### Internet ja matkapuhelut laivalla

Laivalla toimii lisämaksullinen Wi-Fi verkko. Voit valita kolmesta eri Wi-Fi -paketista, jotka ovat aikasidonnaisia ja soveltuvat netissä surffaamiseen ja esim. sosiaalisen median käyttöön. Ostetun paketin aika alkaa käymään heti kun olet aktivoinut Wi-Fi-yhteyden. Aikaa ei voi katkaista/jaksottaa. Wi-Fi-yhteys on tarkoitettu pääasiassa internetin selaamiseen, sähköpostien lukemiseen ja lähettämiseen ja muuhun vastaavaan käyttöön ja se toimii hyteissä sekä kaikissa yleisissä tiloissa pois lukien ulkokannen 12. Palvelua ei ole tarkoitettu videoiden, elokuvien tai musiikin suoratoistoon/lataamiseen. Lisätiedot laivalla. Matkapuhelimet toimivat merimatkan aikana satelliitin välityksellä ja puhelut ovat maissa puhuttuja puheluita kalliimpia. Hinnat saat oman matkapuhelinliittymäsi palveluntarjoajalta.

### Myymälä

Myymälästä (kansi 11) voit ostaa matkamuistoja, virvokkeita, kosmetiikkaa ja alkoholijuomia edulliseen merihintaan. Myymälän aukioloajat löytyvät päiväohjelmasta.

### Tupakointi laivalla

Hytit, hyttikäytävät ja oleskelutilat ovat savuttomia. Tupakointi tai sähkötupakan poltto on sallittu

ainoastaan siihen tarkoitetuissa, erikseen merkityissä paikoissa. Savukkeita on myynnissä Bar Navigaressa.

# Laiva

## Tekniset tiedot ja laivakartta

**Tyyppi:** ro-ro/matkustaja

**Rakennusvuosi** 2006, 2007. Yleisten tilojen uudistus 2016.

**Rakennuspaikka** Ancona

DWT 9653 t

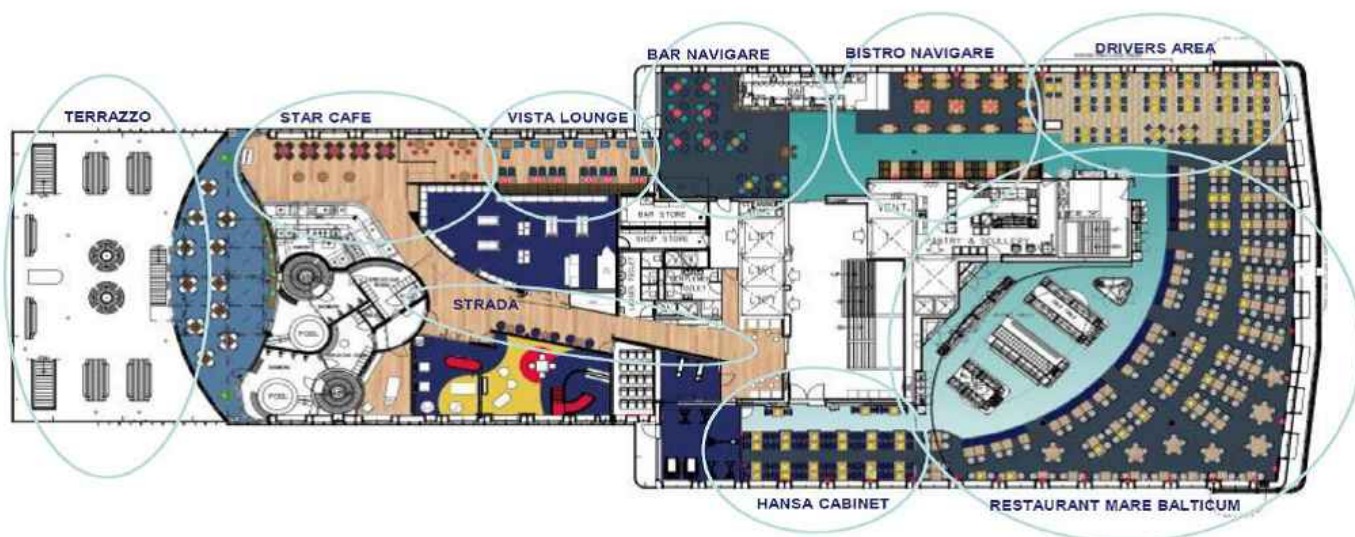
**Pituus** 218,8 m

**Leveys** 30,5 m

**Syväys** 7,0 m

**Nopeus** 25 solmua

**Kaistametrejä** 4216 m



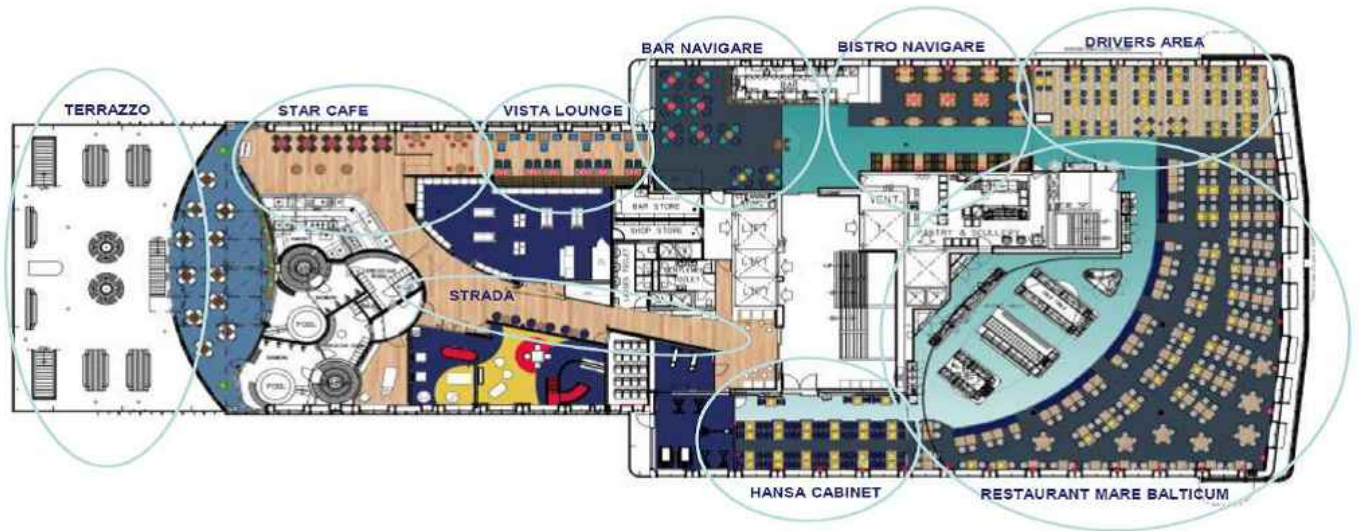
**Matkustajia** 554

**Hyttejä** 201

**Jääluokka** 1A Super

**Vakaajat:** kyllä

**Laivat liikennöivät Suomen lipun alla ja niiden henkilökunta on suomalaista.**



# Huomioitavaa

- Tälle matkalle tarvitaan passi tai poliisin myöntämä kuvallinen henkilökortti. Ajokortti ja KELA-kortti eivät ole matkustusasiakirjoja. Lapsella on oltava oma passi tai henkilökortti. Tarkista ajoissa, että passisi/henkilökorttisi on ehjä ja riittävän kauan voimassa.
- Retkillä on jonkin verran kävelyä. Maasto ja eri kävelytasot voivat olla vaihtelevia. Kierroksiin saattaa sisältyä myös jyrkkiä portaita. Matkan onnistumiseksi ja oman viihtyvyyden takaamiseksi edellytämme kaikilta matkustajilta riittävää liikuntakykyä.
- Tällä matkalla noudatetaan yleisiä matkapaketti- ja peruutusehtoja. Kehotamme hankkimaan peruutusturvan sisältävän matkustaja- ja matkatavaravakuutuksen jo matkan varausvaiheessa. Tarkista vakuutuksesi mahdolliset vastuurajoitukset, jotka saattavat lisätä matkustajan omaa vastuuta. On hyvä huomioida, että eri vakuutusyhtiöillä tämä vaihtelee erittäin merkittävästi. Matkustaja on aina ensisijaisesti vastuussa itse itsestään ja omaisuudestaan. Matkustajavakuutus korvaa vakuutusehtojen mukaan mm. odottamattomia ja äkillisiä sairastumisia ja tapaturmia. Jos matkustajalla ei ole vakuutusta tai kyse ei ole esim. äkillisestä sairastumisesta, vastaa matkustaja itse kuluistaan. Vakuutuksen lisäksi suosittelemme hankkimaan KELA:sta maksuttoman Eurooppalaisen sairaanhoitokortin, jolla pääsee EU- ja Eta-maissa hoitoon myös pitkäaikaissairauden niin vaatiessa. Matkavakuutuksissa näitä tilanteita on voitu rajata. Sairaalassa annetun hoidon hinta voi myös ylittää matkavakuutuksen hoitokaton.
- Matkan vähimmäisosallistujamäärä on 20 hlö.

[YLEISET MATKAPAKETTIEHDOT](https://www.kristinacruises.com/varaukset-ja-ehdot/matkapakettiehdot/) (https://www.kristinacruises.com/varaukset-ja-ehdot/matkapakettiehdot/)

[HYVÄ TIETÄÄ MATKUSTAJILLE](https://www.kristinacruises.com/matkustajille/) (https://www.kristinacruises.com/matkustajille/)