

Kristina



**ROPAX-risteily Military Tattoo
-tapahtumaan Bremeniin 16.1.2025**

Kristina | ROPAX

Sisällysluettelo

Esittely	3
Matkaohjelma	4
Hintatiedot	7
Laiva	9
Huomioitavaa	19

Esittely

Tammikuun uutuusmatka vie Saksan Bremeniin ja Military Tattoo – tapahtumaan, joka juhlistaa sotilasmusiikin rikasta perinnettä.

Kaupungin sydämessä järjestettävä suuri speaktaakkeli vetää puoleensa kävijöitä ympäri maailmaa. Meyerin telakka Papenburgissa, on yksi maailman suurimpien ja tunnetuimpien risteilyalusten rakentaja. Pääset tutustumaan laivanrakennuksen vaiheisiin ja näet osittain rakennetun risteilyaluksen valtavassa mittakaavassaan. Laivamatkat halki talvisen Itämeren Helsingistä Travemünden ja takaisin tarjoavat paitsi mahdollisuuden levolliseen matkantekoon, myös herkullisiin ruokahetkiin ja yhdessäoloon kanssamatkustajien kanssa laivan eri palveluista nauttien.

**TAIMI
TEKO** 

Lähtemällä tälle matkalle kasvatat Suomeen uutta metsää ja työllistät suomalaisia nuoria. [LUE LISÄÄ VASTUULLISUUSTEOSTA.](#)

Matkaohjelma



Hintaan sisältyvät ateriat on merkitty matkaohjelmaan (A=aamiainen, B=brunssi, L=lounas, P=päivällinen).

Torstai 16.1. Helsinki, laiva lähtee klo 15.00 (P)

Lähtö Helsingistä (Vuosaari) klo 15.00. Illallinen ruokajuomineen ja matkajohtajan ohjelmaa.

Perjantai 17.1. Päivä merellä – Travemünde – Bremen, saapuminen klo 21.00 (B,P)

Päivä merellä. Brunssi ja illallinen (ei ruokajuomia). Matkanjohtajan järjestämää ohjelmaa merimatkan aikana. Laiva saapuu Travemündeeseen klo 21.00 Siirtyminen (ajoaika n.2,5 h) hotelliin Bremeniin.

Lauantai 18.1. Bremen (A,L,P)

Aamiaisen jälkeen teemme opastetun kävelykierroksen Bremenissä. Kierroksen jälkeen vapaata aikaa kaupunkiin tutustumiseen ja vaikka omatoimiseen lounaaseen. Voit myös vaihtoehtoisesti varata etukäteen lisämaksullisen retken Beck'sin panimoon, jossa maistelemme

heidän tuotteitaan (hinta 45 € / hlö) . Yhteisen illallisen jälkeen lähdemme ÖVB-areenalle seuraamaan Tattoo-marssishowta. Areena on muutaman minuutin kävelymatkan päässä hotellistamme.

- **Matkan hintaan sisältyvä retki: Bremenin kaupunkikierros**

Bremen Waserjoen varrella on viehättävä kaupunki, jonka sydän on tori Markplatzja sitä ympäröivät UNESCO:n suojelulistalle olevat raatihuone ja Rolandin patsas. Lähistöllä on myös upea goottilainen Pyhän Pietarin katedraali. Schlatte Promenadella historialliset rakennukset ja vilkkaat baarit ja ravintolat viihtyvät rinta rinnan. Überseestadt, joka on vanha satama on tänä päivänä trendikäs kaupunginosana. Schnoorin kaupunginosasta löytää vielä keskiaikaista naapurustoa kapeine kujineen ja Bürgerpark on kaupungin vihreä keidas.

- **Matkan hintaan sisältyvä retki: Bremen Military Tattoo**

Bremenin Military Tattoo on näyttävä vuosittainen tapahtuma, joka juhlistaa sotilasmusiikin rikasta perinnettä, kuviomarssia ja kulttuurista monimuotoisuutta. Kaupungin sydämessä järjestettävä suuri speaktaakkeli vetää puoleensa kävijöitä ympäri maailmaa. Uppoudumme sotilassoittokuntien vaikuttaviin esityksiin, joiden aikana koemme poikkeuksellista musiikillista osaamistaan ohjelmistossa, jonka aikana kuullaan perinteisistä sävelmistä nykyaikaisiin kappaleisiin. Tarkat näytökset ja monimutkaiset kokoonpanot lisäävät näyttävyyttä ja korostavat sotilassotilaiden taitoa ja kurinalaisuutta osallistuvia sotilasyksiköitä

Sunnuntai 19.1. Bremen – Papenburg – Hammoor – Travemünde (A,P)

Aamiainen nautitaan rauhassa, jonka jälkeen kirjaudumme ulos hotellista. Ajamme (n. 2 h) Papenburgiin Meyerin laivatelakalle, jossa tutustumme laivanrakennuksen historiaan ja nykyisyyteen ja näemme myös rakenteilla olevan risteilyaluksen. Papenburgista jatkamme (n. 5,5 h) Hammooriin, jossa nautimme 3:n ruokalajin illallisen (sis. 1 juoma) ennen ajomatkaa (n.45 min) Travemundeen ja laivaannousua.

- **Matkan hintaan sisältyvä retki: Meyerin telakka**

Meyerin telakka Papenburgissa, jonka historia alkaa jo vuodesta 1795, on yksi maailman suurimpien ja tunnetuimpien risteilyalusten rakenta. Pääsemme tutustumaan laivanrakennuksen vaiheisiin ja näemme osittain rakennetun risteilyaluksen valtavassa mittakaavassaan. Vierailemme myös telakan näyttelytiloissa, joissa tutustumme telakan historiaan ja yleensä meriteollisuuteen.

Maanantai 20.1. Päivä merellä (B,P)

Laiva lähtee klo 2.00. Päivä merellä. Brunssi ja illallinen laivalla (sisältää ruokajuomat). Kristinan matkanjohtajan järjestämää ohjelmaa.

Tiistai 21.1. Helsinki, saapuminen klo 10.00 (A)

Aamiainen laivalla, laiva saapuu Vuosaareen. Laivasta nousu.

Pidätämme oikeuden muutoksiin.

Hintatiedot

Hinnat € / hlö

Hytti	2 hlö	1 hlö
Junior Suite	1 495	2 015
LUX-luokka ulkohytti (parivuode)	1 345	1 745
A-luokka ulkohytti (parivuode)	1 250	1 605
A-luokka ulkohytti (erilliset vuoteet)	1 175	1 505
B-luokka sisähytti (erilliset vuoteet)	1 095	1 370

Hintaan sisältyy

- **Kuljetukset:**
 - Bussikuljetukset Saksassa
 - Muut matkaohjelmassa mainitut kuljetukset
- **Hotelli:**
 - 2 yötä Courtyard by Marriott Bremen 4*
- **Ruokailut maissa:**
 - Hotelliaamiaiset 2 kpl
 - Kevyt lounas 1 kpl
 - Päivällinen 2 kpl
- **Laivamatka:**
 - Laivamatkat Helsinki – Travemünde, Travemünde – Helsinki Star-luokan aluksella valitussa hyttiluokassa
 - Ruokailut laivalla (brunssi, päivällinen)

- Laivan kuntosalin ja saunan käyttö
- Viihdeohjelma laivalla
- **Retket, sisäänpääsy:**
 - Bremenin opastettu kävelykierros
 - Bremen Military Tattoo -marssishow
- **Muut maksut:**
 - Matkustaja- ja satamamaksut
 - Muut viranomaismaksut
- **Kristinan matkanjohtajan palvelut:**
 - Mukana koko matkan ajan Helsingistä lähtien
 - Vastaa käytännön matkajärjestelyistä
 - Tulkkaa Kristina -retket suomeksi

Matkanjohtaja on Kristinan edustaja matkalla

Hintaan ei sisälly

- Henkilökohtainen matkavakuutus
- Muut ruoat, juomat ja henkilökohtaiset kulut matkan aikana
- Lisämaksullinen retki: Beck'sin panimovierailu 45 € / hlö

Pidätämme oikeuden muutoksiin.



ROPAX-laivat Finnlines

Modernit, vuonna 2006 ja 2007 valmistuneet ja vuoden 2025 aikana yleisiltä tiloiltaan uudistetut Star-luokan alukset liikennöivät Helsingin ja Travemünden välillä. Aluksia kutsutaan **ROPAX-laivoiksi**, joka on kansainvälinen termi matkustaja-rahtilaivoille, joissa matkustajille on miellyttävät tilat niin majoittumiseen, ruokailuun kuin ajanviettoon ja alemmilla kansilla kuljetetaan rahtia pääsääntöisesti perävaunuissa ja rekkoina. Mukaan laivaan otetaan myös henkilö- ja linja-autoja. Matkustajamäärä Suomen ja Saksan välisissä Finnlinesin Star-luokan ROPAX laivoissa on max. 550. Laivat liikennöivät Suomen lipun alla ja niiden henkilökunta on pääosin suomalaista.

Katso video:

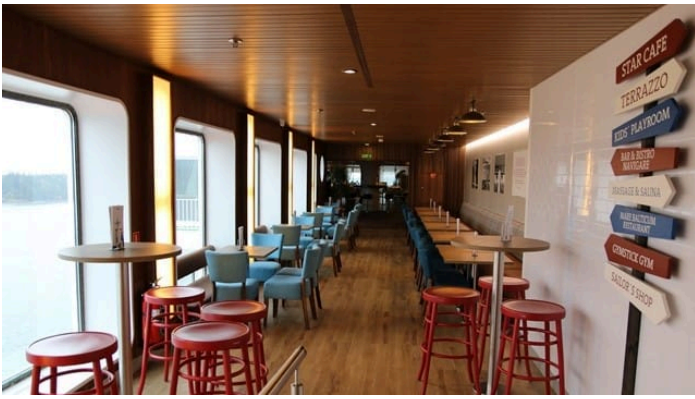
Laiva

Palvelut

Kaikki Star-luokan alusten palvelut sijaitsevat kätevästi kannella 11. Laivan maukkaat ateriat nautitaan buffet-pöydästä aluksen avarassa ja valoisaan Mare Balticum keularavintolassa. Makumaailma rakentuu niin saksalaisen kuin suomalaisen keittiön suosikkeihin. Valikoima on runsas, josta löytyy vaihtoehtoja moneen makuun.

Bar Navigaressa nautitaan illasta maittavien juomien ja Kristina®-ohjelmien parissa. Myös Star Café & Vista Lounge ovat matkustajien käytössä aluksen peräosassa, josta avautuu käynti myös peräkannelle, Terrazzolle. Sekä naisille että miehille on omat saunaosastot porealtaineen. Saunojen vieressä sijaitsee hierojan salonki. Laivalla on myös hyvin varustettu myymälä, Sailor's Shop, jonka tarjonnassa on mm. makeisia, matkamustoja, tekstiilejä, alkoholijuomia, pientä purtavaa, kosmetiikkaa ja koruja. Lapsille ja nuorille löytyvät upeat tilat viihtymiseen ja Gymstick Gym -liikuntatilan isoista ikkunoista kelpaa katsella avaraa merinäköalaa. Kuntoilulaitteiden käyttö on saunatilojen tapaan maksutta kaikkien matkustajien saatavilla.







Laiva

Majoitus

Star-luokan laivoissa on 201 hyttiä, jotka sijaitsevat kansilla 7, 8 ja 9. Kaikissa hyteissä on WC/suihku, TV. Ylempien hyttiluokkien varustukseen kuuluvat lisäksi minibaarin antimet sekä rasiallinen suklaakonvehteja.

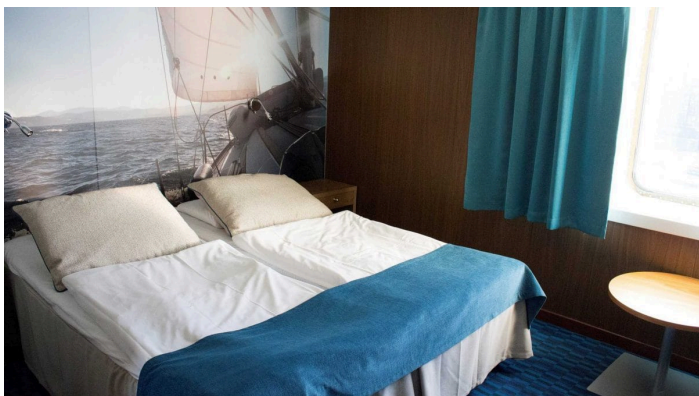
Hyttikuvat ovat viitteellisiä.



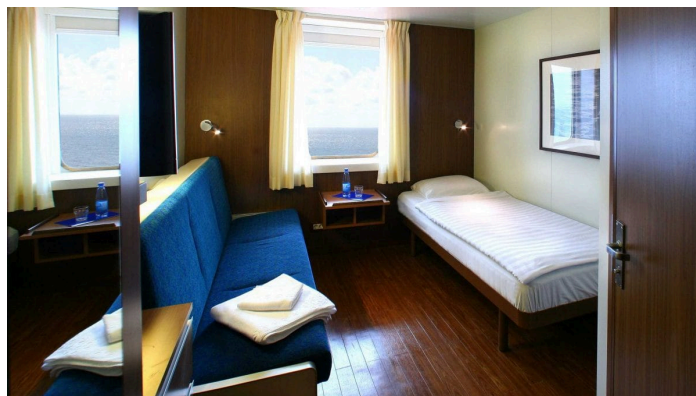
Ikkunallinen Owner's Suite



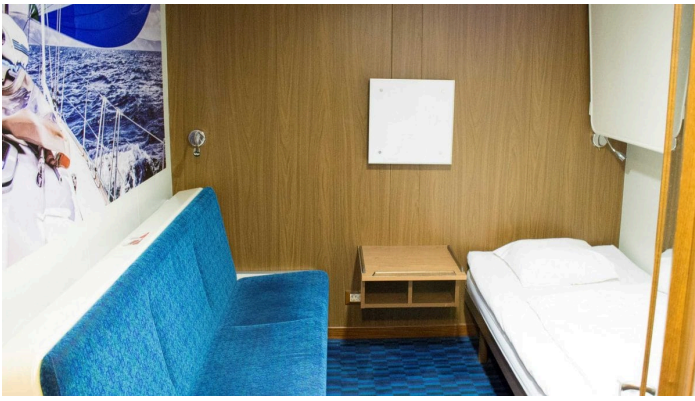
Ikkunallinen LUX-hytti



Ikkunallinen A-luokan parivoteellinen hytti



Ikkunallinen A-luokan hytti



Sisähytti, B-luokka

Laiva

Hyvä tietää

Risteilyohjelma

Tarkempi ohjelma jaetaan matkan alussa. ROPAX-aluksien tapaan laivalla ei ole viihderavintoloita. Laivamatkojen aikana Kristina-matkanjohtaja järjestää ryhmällemme sekä viihde- että asiaohjelmaa.

Laivan maksuvälineet

Maksut suoritetaan ostosten yhteydessä. Maksuvälineinä käyvät käteisen lisäksi seuraavat luotto- tai pankkikortit: American Express, Eurocard, Maestro, MasterCard, V PAY, Visa, Visa Debit ja Visa Electron.

Pukeutuminen Ropax-risteilyillä

Rento ja mukava vaatetus säätilan huomioiden. Saksan retkipäiviä varten suosittelemme ottamaan mukaan hyvät kävelykengät.

Internet ja matkapuhelut laivalla

Laivalla toimii lisämaksullinen Wi-Fi verkko. Voit valita kolmesta eri Wi-Fi -paketista, jotka ovat aikasidonnaisia ja soveltuvat netissä surffaamiseen ja esim. sosiaalisen median käyttöön. Ostetun paketin aika alkaa käymään heti kun olet aktivoinut Wi-Fi-yhteyden. Aikaa ei voi katkaista/jaksottaa. Wi-Fi-yhteys on tarkoitettu pääasiassa internetin selaamiseen, sähköpostien lukemiseen ja lähettämiseen ja muuhun vastaavaan käyttöön ja se toimii hyteissä sekä kaikissa yleisissä tiloissa pois lukien ulkokannen 12. Palvelua ei ole tarkoitettu videoiden, elokuvien tai musiikin suoratoistoon/lataamiseen. Lisätiedot laivalla. Matkapuhelimet toimivat merimatkan aikana satelliitin välityksellä ja puhelut ovat maissa puhuttuja puheluita kalliimpia. Hinnat saat oman matkapuhelinliittymäsi palveluntarjoajalta.

Myymälä

Myymlästä (kansi 11) voit ostaa matkamuuistoja, virvokkeita, kosmetiikkaa ja alkoholijuomia edulliseen merihintaan. Myymälän aukioloajat löytyvät päiväohjelmasta.

Tupakointi laivalla

Hytit, hyttikäytävät ja oleskelutilat ovat savuttomia. Tupakointi tai sähkötupakan poltto on sallittu ainoastaan siihen tarkoitetuissa, erikseen merkityissä paikoissa. Savukkeita on myynnissä Bar Navigaressa.

Laiva

Tekniset tiedot ja laivakartta

Tyyppi: ro-ro/matkustaja

Rakennusvuosi 2006, 2007. Yleisten tilojen uudistus 2016.

Rakennuspaikka Ancona

DWT 9653 t

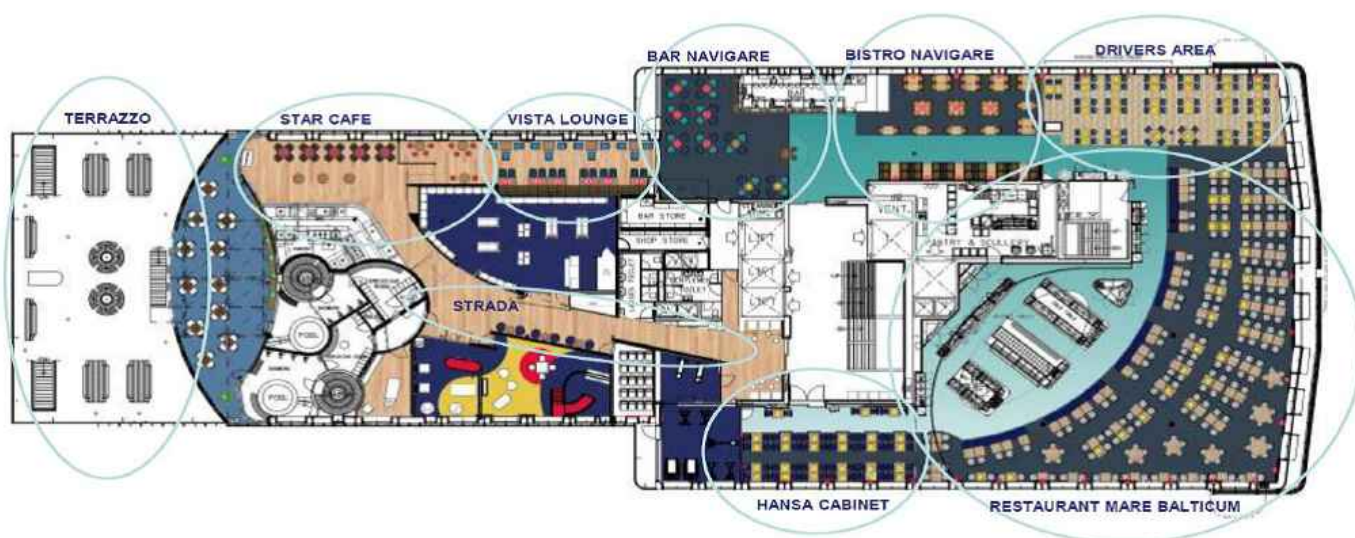
Pituus 218,8 m

Leveys 30,5 m

Syväys 7,0 m

Nopeus 25 solmua

Kaistametrejä 4216 m



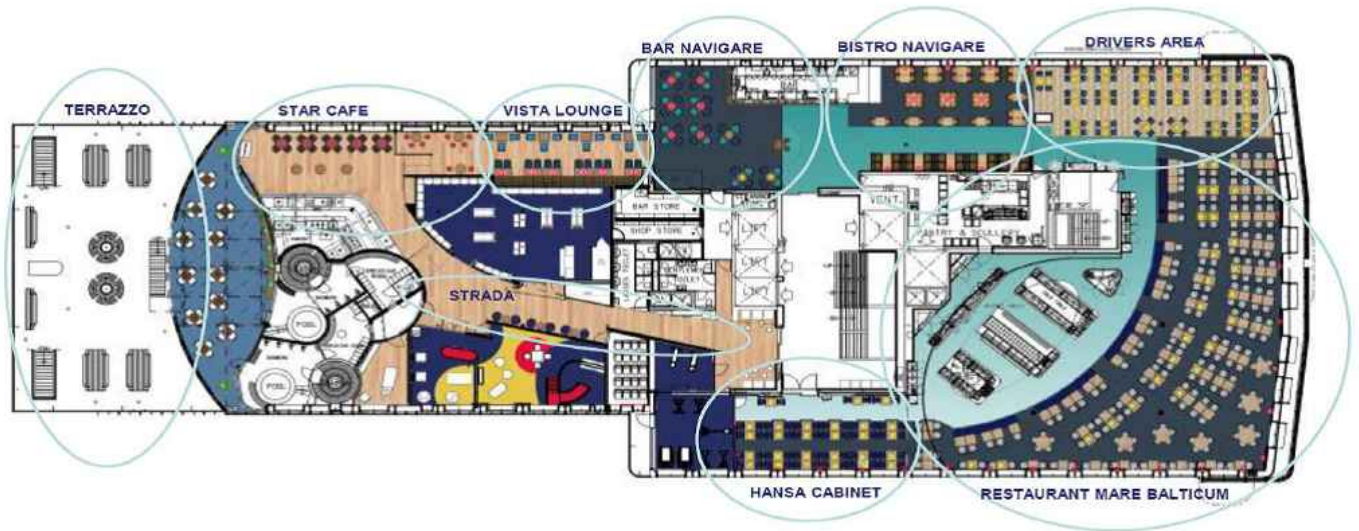
Matkustajia 554

Hyttejä 201

Jääluokka 1A Super

Vakaajat: kyllä

Laivat liikennöivät Suomen lipun alla ja niiden henkilökunta on suomalaista.



Huomioitavaa

- Tälle matkalle tarvitaan passi tai poliisin myöntämä kuvallinen henkilökortti. Ajokortti ja KELA-kortti eivät ole matkustusasiakirjoja. Lapsella on oltava oma passi tai henkilökortti. Tarkista ajoissa, että passisi/henkilökorttisi on ehjä ja riittävän kauan voimassa.
- Retkillä on jonkin verran kävelyä. Maasto ja eri kävelytasot voivat olla vaihtelevia. Kierroksiin saattaa sisältyä myös jyrkkiä portaita. Matkan onnistumiseksi ja oman viihtyvyyden takaamiseksi edellytämme kaikilta matkustajilta riittävää liikuntakykyä.
- Tällä matkalla noudatetaan yleisiä matkapaketti- ja peruutusehtoja. Kehotamme hankkimaan peruutusturvan sisältävän matkustaja- ja matkatavaravakuutuksen jo matkan varausvaiheessa. Tarkista vakuutuksesi mahdolliset vastuurajoitukset, jotka saattavat lisätä matkustajan omaa vastuuta. On hyvä huomioida, että eri vakuutusyhtiöillä tämä vaihtelee erittäin merkittävästi. Matkustaja on aina ensisijaisesti vastuussa itse itsestään ja omaisuudestaan. Matkustajavakuutus korvaa vakuutusehtojen mukaan mm. odottamattomia ja äkillisiä sairastumisia ja tapaturmia. Jos matkustajalla ei ole vakuutusta tai kyse ei ole esim. äkillisestä sairastumisesta, vastaa matkustaja itse kuluistaan. Vakuutuksen lisäksi suosittelemme hankkimaan KELA:sta maksuttoman Eurooppalaisen sairaanhoitokortin, jolla pääsee EU- ja Eta-maissa hoitoon myös pitkäaikaissairauden niin vaatiessa. Matkavakuutuksissa näitä tilanteita on voitu rajata. Sairaalassa annetun hoidon hinta voi myös ylittää matkavakuutuksen hoitokaton.
- Matkan vähimmäisosallistujamäärä on 15 hlö.

[YLEISET MATKAPAKETTIEHDOT](https://www.kristinacruises.com/varaukset-ja-ehdot/matkapakettiehdot/) (https://www.kristinacruises.com/varaukset-ja-ehdot/matkapakettiehdot/)

[HYVÄ TIETÄÄ MATKUSTAJILLE](https://www.kristinacruises.com/matkustajille/) (https://www.kristinacruises.com/matkustajille/)