

Kristina



**ROPAX-risteily- ja kaupunkiloma
Lyypekkiin - 1 päivä Saksassa 2.7.2024**

Kristina | ROPAX

Esittely

Itämeren ylitys, hotelliyö Saksassa ja komea Hansakaupunki Lyypekki – toteuta virkistävä risteily- ja kaupunkiloma ihanan vaivattomasti, joka hetkestä nauttien. Merimatalla nautit leppoisasta matkanteosta ja noutopöytien herkuista. Saksassa vietät päivää historiaa huokuvassa Lyypekissä. Niin halutessasi kerkeät nopeasti vierailemaan myös Hampurissa, joka on viime vuosina uudistunut upeasti. Hotellimajoitus on kätevästi heti Lyypekin rautatieaseman vieressä.

Tämä yhteismatka on suunniteltu erityisesti omatoimiselle lomailijalle; opastettujen kaupunkikierrosten sijaan tai niiden ohella voit matkakohteessa omin päin. Lyypekin hienosti säilyneessä vanhassakaupungissa on helppo kävellä paikasta toiseen, välillä kahvilassa levähtäen. Koko alue on nähtävyyksien kasa. Komeat punatiilikirkot ja porvaristalot kertovat vanhan hansaliiton mahdista.

Iltapäivällä voit jatkaa matkaa, niin halutessasi, omatoimisesti junalla Hampuriin. Elbejoen alajuoksulla levittävä vilkas satamakaupunki on puistojen kaunistama ja vesi on läsnä joka paikassa. Lukemattomat kanaalit ja sillat antavat sille aivan oman tunnelmansa. Moderni arkkitehtuuri kerää katseita, mutta historiallista nähtävääkin löytyy.

Huom. Tällä matkalla ei ole Kristinan matkanjohtajaa mukana. Saksassa suomenkielinen paikallisopas.

Elämysvinkkejä yhteismatkalle

- Nauti laivalla olostasi; Merimaisemien äärellä kiireen tunne kaikkoo.
- Lyypekin erikoisuus on marsipaani, jota on valmistettu kaupungissa jo vuosisatojen ajan. Piipahda tuliaisostoksille Niedereggerin kuuluisaan marsipaanikauppaan ja sen kahvilaan, josta saa herkullisia leivoksia. Kahvilan yläkerrassa toimii ilmainen marsipaanimuseo.
- Kävele Lyypekin viehättävillä mukulakivikaduilla ja ihaile hyvin säilyneitä keskiaikaisia rakennuksia. Vanhakaupunki on UNESCO:n maailmanperintökohde, ja sen kapeilla kaduilla on paljon nähtävää, kuten viehättäviä pieniä kauppoja, kahviloita ja ravintoloita..

Kristinan vastuullisuusteko

**TAIMI
TEKO** 4#

Lähtemällä tälle matkalle kasvatat Suomeen uutta metsää ja työllistät suomalaisia nuoria. [LUE LISÄÄ VASTUULLISUUSTEOSTA.](#) **Istutettavia taimia:** 2 kpl / hlö

Matkaohjelma



Hintaan sisältyvät ateriat on merkitty matkaohjelmaan (A=aamiainen, B=brunssi, L=lounas, P=päivällinen).

Tiistai 2.7. Helsinki, laiva lähtee klo 15.00 (P)

Lähtö Helsingistä (Vuosaari) klo 15.00. Illallinen ruokajuomineen.

Keskiviikko 3.7. Päivä merellä – Travemünde, saapuminen klo 21.00 (B,P)

Päivä merellä. Brunssi ja illallinen (ei ruokajuomia). Laiva saapuu Travemündeen klo 21.00.

Suomenkielinen paikallisopas vastassa Saksassa. Bussikuljetus Lyypekkiin, jossa majoittuminen The Niu Rig Lübeck hotellissa 4*.

Torstai 4.7. Lyypekki – (Hampuri) – Travemünde (A)

Päivä alkaa rauhallisella aamiaisella hotellilla. Aamiaisen jälkeen halukkaille opastettu 1 h kävelykierros Lyypekin vanhassa kaupungissa suomenkielisen paikallisoppaan johdolla. Lyypekin historia alkaa jos 1100-luvulta ja se oli yli 400 vuotta merkittävä Hansa-kaupunki. Vanha kaupunki henkii rakennuksineen edelleen historiaa. Hotellimme sijaitsee kätevästi juna-aseman vieressä. Ehdit myös halutessasi

käväisemään omatoimisesti puolen tunnin junamatkan päässä sijaitsevassa Hampurissa, shoppailla Jungfernstiegilla tai tutustua vaikka. Miniatur Wunderlandin minimaailmaan. Päivän päätteeksi halutessasi lisämaksullinen 2:n ruokalajin illallinen Lyypekissä ja sen jälkeen kuljetus Travemündeeseen ja laivalle lähtee hotellin edestä, josta lähtiessä voi matkatavarat noukkia mukaan.

- **Lisämaksullinen illallinen ravintolassa Friedrichs Schnitzel-Bar 39 € / hlö (sis. 2 ruokalajia ja 1 vapaavalintainen juoma)**

Ravintola ”Friedrichs Schnitzel-Bar” sijaitsee lähellä Lübeckin rautatieasemaa ja hotelliamme tarjoten schnitzeleitä perinteisesti ja klassisesti lihasta, kanasta tai kalasta tai vaikkapa vegaanista jokaiselle maun mukaan.

Perjantai 5.7. päivä merellä (B,P)

Laiva lähtee aamuyöllä kohti Helsinkiä. Päivä merellä. Brunssi ja illallinen laivalla (sisältää ruokajuomat).

Lauantai 6.7. Helsinki, saapuminen klo 10.00 (A)

Aamiainen ja laivastanousu.

Pidätämme oikeuden muutoksiin.

Hintatiedot

Hinnat € / hlö

Hytti	2 hlö	1 hlö
B-luokka sisähytti (erilliset vuoteet)	545	670
A-luokka ulkohytti (erilliset vuoteet)	665	845
LA-luokka ulkohytti (parivuode)	815	930

Hintaan sisältyy

- **Kuljetukset:**
 - Bussikuljetukset Travemünde – Lyypekki – Travemünde
- **Hotelliyöpyminen Saksassa:**
 - 1 yö the Niu Rig Lübeck hotel 4* sis. aamiainen
- **Laivamatka:**
 - Laivamatkat Helsinki – Travemünde, Travemünde – Helsinki Star-luokan aluksella valitussa hyttiluokassa
 - Ruokailut laivalla (brunssi, päivällinen)
 - Laivan kuntosalin ja saunan käyttö
- **Muut maksut:**
 - Matkustaja- ja satamamaksut
 - Muut viranomaismaksut
- **Suomenkielisen paikallisoppaan palvelut Saksassa**
 - Vastassa ryhmää Saksassa
 - Mukana hotelliin kirjautumisessa ja illallisella
 - Opastaa Lyypekin kävelykierroksen

Hintaan ei sisälly

- Henkilökohtainen matkavakuutus
- Lisämaksullinen päivällinen 39 € / hlö Saksassa
- Muut ruoat, juomat ja henkilökohtaiset kulut matkan aikana

Pidätämme oikeuden muutoksiin.



ROPAX-laivat Finnlines

Modernit, vuonna 2006 ja 2007 valmistuneet ja syksyllä 2016 yleisiltä tiloiltaan uudistetut Star-luokan alukset liikennöivät Helsingin ja Travemünden välillä. Aluksia kutsutaan **ROPAX-laivoiksi**, joka on kansainvälinen termi matkustaja-rahtilaivoille, joissa matkustajille on miellyttävät tilat niin majoittumiseen, ruokailuun kuin ajanviettoon ja alemmilla kansilla kuljetetaan rahtia pääsääntöisesti perävaunuissa ja rekkoina. Mukaan laivaan otetaan myös henkilö- ja linja-autoja. Matkustajamäärä Suomen ja Saksan välisissä Finnlinesin Star-luokan ROPAX laivoissa on max. 550. Laivat liikennöivät Suomen lipun alla ja niiden henkilökunta on pääosin suomalaista.

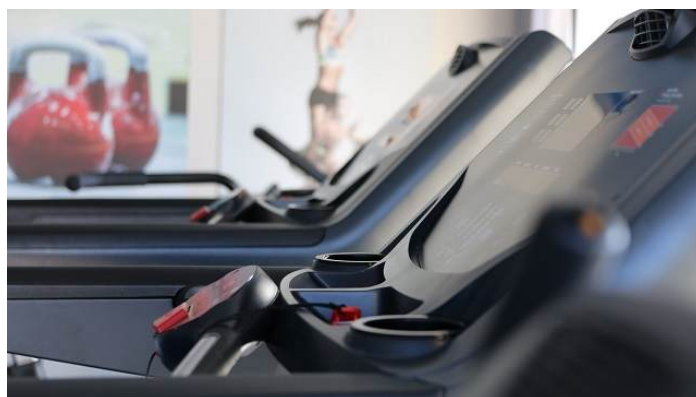
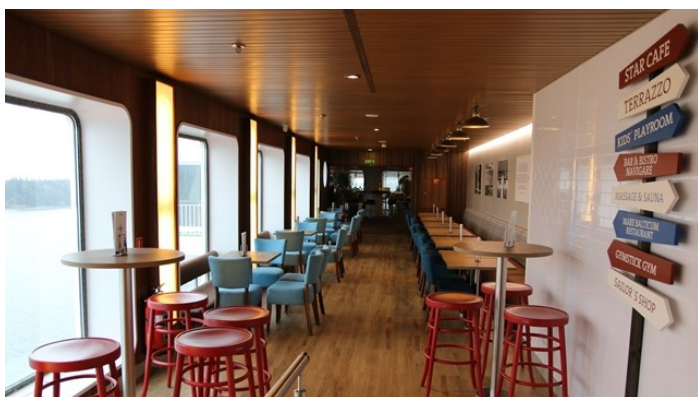
Katso video:

Laiva

Palvelut

Kaikki Star-luokan alusten palvelut sijaitsevat kätevästi kannella 11. Laivan maukkaat ateriat nautitaan buffet-pöydästä aluksen avarassa ja valoisassa Mare Balticum keularavintolassa. Makumaailma rakentuu niin saksalaisen kuin suomalaisen keittiön suosikkeihin. Valikoima on runsas, josta löytyy vaihtoehtoja moneen makuun.

Bar Navigaressa nautitaan illasta maittavien juomien ja Kristina®-ohjelmien parissa. Myös Star Café & Vista Lounge ovat matkustajien käytössä aluksen peräosassa, josta avautuu käynti myös peräkannelle, Terrazzolle. Sekä naisille että miehille on omat saunoasastot porealtaineen. Saunojen vieressä sijaitee hierojan salonki. Laivalla on myös hyvin varustettu myymälä, Sailor's Shop, jonka tarjonnassa on mm. makeisia, matkamuittoja, tekstiilejä, alkoholijuomia, pientä purtavaa, kosmetiikkaa ja koruja. Lapsille ja nuorille löytyvät upeat tilat viihtymiseen ja Gymstick Gym -liikuntatilan isoista ikkunoista kelpaa katsella avaraa merinäköalaa. Kuntoilulaitteiden käyttö on saunatilojen tapaan maksutta kaikkien matkustajien saatavilla.







Laiva

Majoitus

Star-luokan laivoissa on 201 hyttiä, jotka sijaitsevat kansilla 7, 8 ja 9. Kaikissa hyteissä on WC/suihku, TV. Ylempien hyttiluokkien varustukseen kuuluvat lisäksi minibaarin antimet sekä rasiallinen suklaakonvehteja.

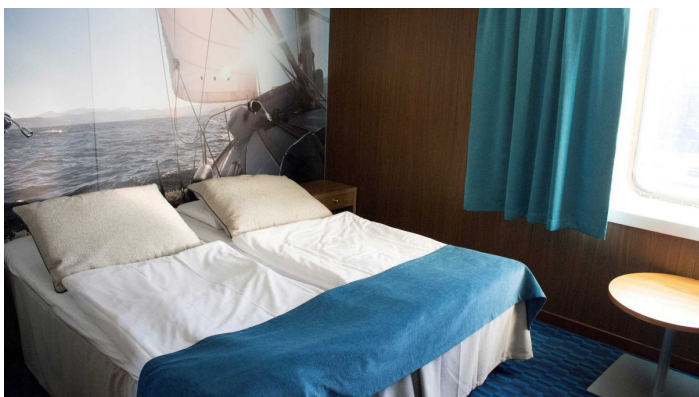
Hyttikuvat ovat viitteellisiä.



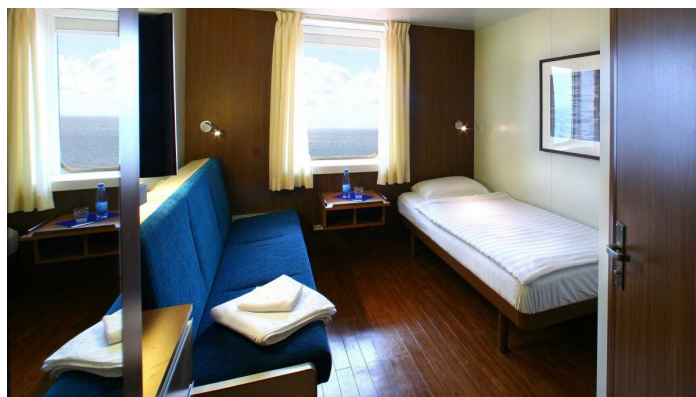
Ikkunallinen Owner's Suite



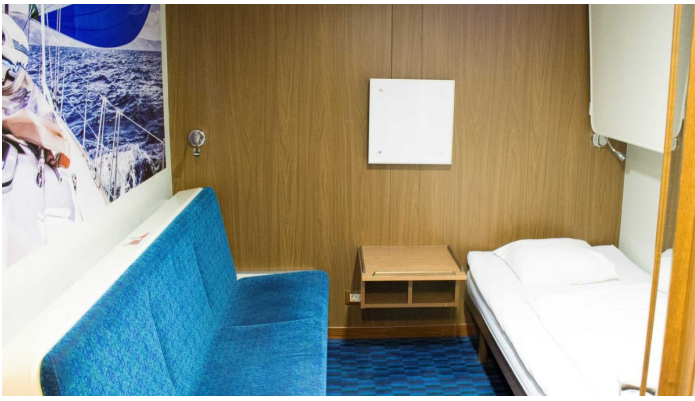
Ikkunallinen LUX-hytti



Ikkunallinen A-luokan parivuoteellinen hytti



Ikkunallinen A-luokan hytti



Sisähytti, B-luokka

Laiva

Hyvä tietää

Risteilyohjelma

Tarkempi ohjelma jaetaan matkan alussa. ROPAX-aluksien tapaan laivalla ei ole viihderavintoloita. Laivamatkojen aikana Kristina-matkanjohtaja järjestää ryhmällemme sekä viihde- että asiaohjelmaa.

Laivan maksuvälineet

Maksut suoritetaan ostosten yhteydessä. Maksuvälineinä käyvät käteisen lisäksi seuraavat luotto- tai pankkikortit: American Express, Eurocard, Maestro, MasterCard, V PAY, Visa, Visa Debit ja Visa Electron.

Pukeutuminen Ropax-risteilyillä

Rento ja mukava vaatetus säätilan huomioiden. Saksan retkipäiviä varten suosittelemme ottamaan mukaan hyvät kävelykengät.

Internet ja matkapuhelut laivalla

Laivalla toimii lisämaksullinen Wi-Fi verkko. Voit valita kolmesta eri Wi-Fi -paketista, jotka ovat aikasidonnaisia ja soveltuvat netissä surffaamiseen ja esim. sosiaalisen median käyttöön. Ostetun paketin aika alkaa käymään heti kun olet aktivoinut Wi-Fi-yhteyden. Aikaa ei voi katkaista/jaksottaa. Wi-Fi-yhteys on tarkoitettu pääasiassa internetin selaamiseen, sähköpostien lukemiseen ja lähettämiseen ja muuhun vastaavaan käyttöön ja se toimii hyteissä sekä kaikissa yleisissä tiloissa pois lukien ulkokannen 12. Palvelua ei ole tarkoitettu videoiden, elokuvien tai musiikin suoratoistoon/lataamiseen. Lisätiedot laivalla. Matkapuhelimet toimivat merimatkan aikana satelliitin välityksellä ja puhelut ovat maissa puhuttuja puheluita kalliimpia. Hinnat saat oman matkapuhelinliittymäsi palveluntarjoajalta.

Myymälä

Myymälästä (kansi 11) voit ostaa matkamuiistoja, virvokkeita, kosmetiikkaa ja alkoholijuomia edulliseen merihintaan. Myymälän aukioloajat löytyvät päiväohjelmasta.

Tupakointi laivalla

Hytit, hyttikäytävät ja oleskelutilat ovat savuttomia. Tupakointi tai sähkötupakan poltto on sallittu

ainoastaan siihen tarkoitetuissa, erikseen merkityissä paikoissa. Savukkeita on myynnissä Bar Navigaressa.

Laiva

Tekniset tiedot ja laivakartta

Tyyppi: ro-ro/matkustaja

Rakennusvuosi 2006, 2007. Yleisten tilojen uudistus 2016.

Rakennuspaikka Ancona

DWT 9653 t

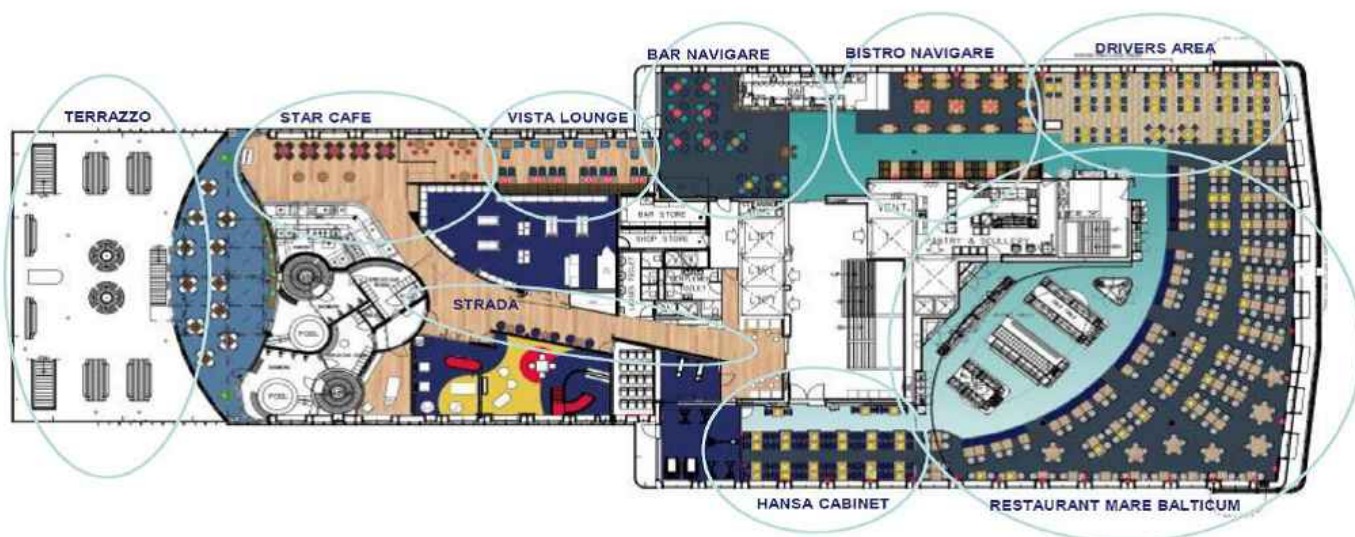
Pituus 218,8 m

Leveys 30,5 m

Syväys 7,0 m

Nopeus 25 solmua

Kaistametrejä 4216 m



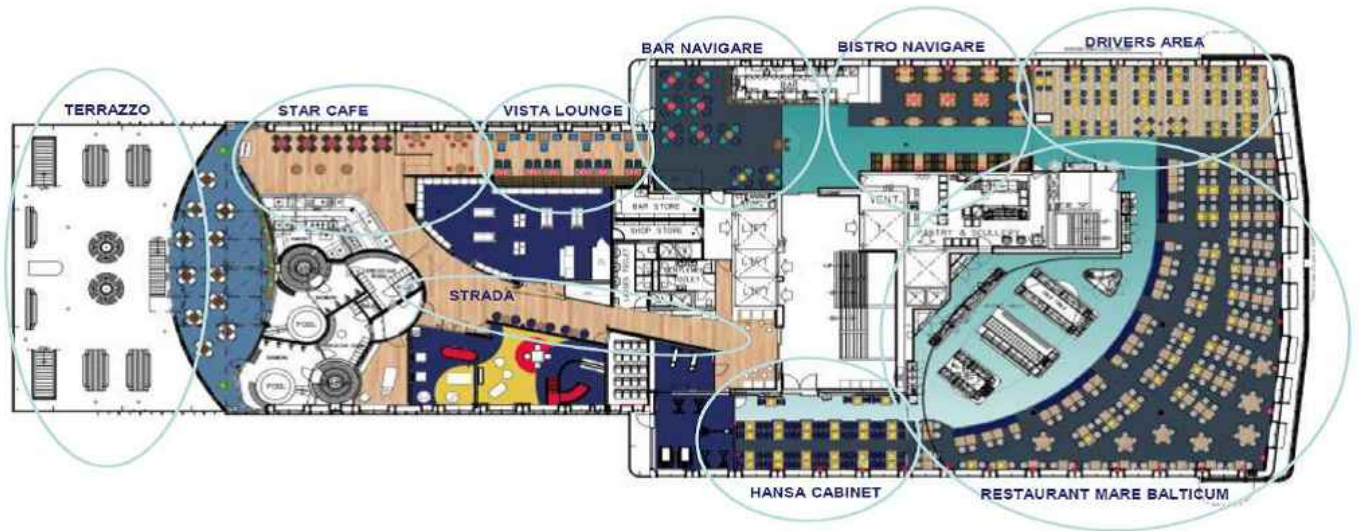
Matkustajia 554

Hyttejä 201

Jääluokka 1A Super

Vakaajat: kyllä

Laivat liikennöivät Suomen lipun alla ja niiden henkilökunta on suomalaista.



Huomioitavaa

- Tällä matkalla ei ole mukana Kristinan matkanjohtajaa merimatkojen aikana. Saksassa vastassa on suomenkielinen paikallisopas, joka on mukana kävelykierroksella ja auttaa tarvittaessa hotellilla ja illallisella.
- Tälle matkalle tarvitaan passi tai poliisin myöntämä kuvallinen henkilökortti. Ajokortti ja KELA-kortti eivät ole matkustusasiakirjoja. Lapsella on oltava oma passi tai henkilökortti. Tarkista ajoissa, että passisi/henkilökorttisi on ehjä ja riittävän kauan voimassa.
- Retkillä on jonkin verran kävelyä. Maasto ja eri kävelytasot voivat olla vaihtelevia. Kierroksiin saattaa sisältyä myös jyrkkiä portaita. Matkan onnistumiseksi ja oman viihtyvyyden takaamiseksi edellytämme kaikilta matkustajilta riittävää liikuntakykyä. Matka ei sovellu liikuntarajoitteisille.
- Tällä matkalla noudatetaan yleisiä matkapakettiehtoja sekä niiden peruutusehtoja. Kehotamme hankkimaan peruutusturvan sisältävän matkustaja- ja matkatavaravakuutuksen jo matkan varausvaiheessa. Tarkista vakuutuksesi mahdolliset vastuurajoitukset, jotka saattavat lisätä matkustajan omaa vastuuta. On hyvä huomioida, että eri vakuutusyhtiöillä tämä vaihtelee erittäin merkittävästi. Matkustaja on aina ensisijaisesti vastuussa itse itsestään ja omaisuudestaan. Matkustajavakuutus korvaa vakuutusehtojen mukaan mm. odottamattomia ja äkillisiä sairastumisia ja tapaturmia. Jos matkustajalla ei ole vakuutusta tai kyse ei ole esim. äkillisestä sairastumisesta, vastaa matkustaja itse kuluistaan. Vakuutuksen lisäksi suosittelemme hankkimaan KELA:sta maksuttoman Eurooppalaisen sairaanhoitokortin, jolla pääsee EU- ja Eta-maissa hoitoon myös pitkäaikaissairauden niin vaatiessa. Matkavakuutuksissa näitä tilanteita on voitu rajata. Sairaalassa annetun hoidon hinta voi myös ylittää matkavakuutuksen hoitokaton.
- Matkan vähimmäisosallistujamäärä on 10 hlö.

[YLEISET MATKAPAKETTIEHDOT](https://www.kristinacruises.com/varaukset-ja-ehdot/matkapakettiehdot/) (https://www.kristinacruises.com/varaukset-ja-ehdot/matkapakettiehdot/)

[HYVÄ TIETÄÄ MATKUSTAJILLE](https://www.kristinacruises.com/matkustajille/) (https://www.kristinacruises.com/matkustajille/)