

Kristina



ROPAX Rails Patikointia & pikkukaupunkeja Pohjois-Saksassa 19.8.2023

Kristina | RAILS

Esittely

Ihastu saksalaiseen maalaisromantiikkaan ja hansakaupunkien kutsuvaan tunnelmaan. Tämä yhteismatka vie patikkaretkille Lüneburgin kuuluisille nummille sekä samoilemaan historiaa huokuviin kaupunkeihin. Loman täydentävät rennot laivamatkat Itämerellä.

Saksassa vietettyjä päiviä leimaa reipas ulkoilmaelämä. Majoitut keskellä Lüneburgin nummiseutua, joka on luonnonsuojelualue ja historiallista saksalaista kulttuurimaisemaa maatiloineen ja lammasmauineen sekä kumpuilevine niitty- ja metsämaisemineen. Seudulla risteilevät joet ja purot sekä monet kauniit vaelluspolut, joita pääset testaamaan.

Luontoloman jälkeen on vuorossa antoisa päivä kahdessa komeassa kaupungissa, nähtävyyksiä katsellen. Viehkeässä Lüneburgissa houkuttelevat eloiset katukahvilat ja somat mukulakivikujat ruusuköynnöksineen. Lyypekin sydän on veden ympäröimä vanhakaupunki, jonka kruunaavat korkealle kurottuvat punatiilikirkot ja koristeelliset porvaristalot.

Paluumatkaa laivalla voit viettää kaikessa rauhassa lepäillen, mukavan ohjelman sekä hyvän ruoan ja juoman parissa.

Elämysvinkkejä yhteismatkalle

- Patikointi on paras tapa kokea Lüneburgin idyllinen nummiseutu, joka on suureksi osaksi luonnonsuojelualueita vaihtelevine maisemineen. Alue on kuuluisa etenkin laajoista kanervikoistaan, jotka kukkivat elo-syyskuussa.
- Tällä yhteismatkalla matkantekokin on mukavaa. Lyhyet välimatkat Saksassa taittuvat rattaosasti junalla ja bussilla. Laivalla on luvassa tieto- ja viihdeohjelmaa, voit rentoutua saunaosastolla ja nauttia loppukesän päivistä ulkokannella.
- Aisti historiaa vanhoissa hansakaupungeissa, Lüneburgissa ja Lyypekissä, joiden vuosisatojen vauraus näkyy yhä katukuvassa komeana arkkitehtuurina. Pitkä historia leimaa myös panimoravintolaa, jossa nautit lounasta.

Kristinan vastuullisuusteko



Lähtemällä tälle matkalle kasvatat Suomeen uutta metsää ja työllistät suomalaisia nuoria. [LUE LISÄÄ](#)

VASTUULLISUUSTEOSTA. **Istutettavia taimia: 2 kpl / hlö**

Matkaohjelma



Hintaan sisältyvät ateriat on merkitty matkaohjelmaan (A=aamiainen, B=brunssi, L= lounas, P=päivällinen, TH=täysihoito).

Lauantai 19.8. Helsinki, laiva lähtee klo 15.00 (P)

Laiva lähtee Helsingistä (Vuosaari) klo 15.00. Illallinen laivan tapaan ruokajuomineen ja iltaohjelmaa matkanjohtajan johdolla.

Sunnuntai 20.8. Päivä merellä – Travemünde, saapuminen klo 21.00 – Lyypekki (B,P)

Aamupäivän aikana tarjolla runsas brunssi laivan ruokasalissa. Tieto- ja viihdeohjelmaa merimatkan aikana. Illallinen laivan tapaan (ei sis. ruokajuomia). Saapuminen Travemündeeseen, josta bussikuljetus Lyypekkiin ja majoittuminen hotelli [B&B HOTEL LÜBECK 3*](#) ja yöpyminen.

Maanantai 21.8. Lyypekki – Lüneburg – Bispingen – Haverbeck (A, L, P)

Aamiaisen jälkeen kirjaututaan hotellista ja kävellään rautatieasemalle. Lyypekistä on noin tunnin junamatka Lüneburgiin, josta jatkamme reilun puolituntisen bussilla Bispingeniin. Jätämme matkatavarat

ja kirjaudumme hotelli [LANDHAUS HAVERBECKHOFIIN](#). Iltapäivä vietetään patikoiden. Patikointi alkaa Lüneburgin nummien portilta ja jatkuu pitkin Haverbeeken nummien kierrosta. Haverbeeke on myös lyhyt joki, joka virtaa Schwedenschanzesta etelään Wümmeen saakka. Haverbeeken laaksossa on useita kehä- ja linnoitusvalleja, joita rekennettiin varsinkin 30-vuotisen sodan aikana 1618–1648. Tämä kehämuurijärjestelmä sijaitsee entisellä Lüneburgin kauppareitillä. Patikointireitti on 7 km pitkä ja enimmäkseen tasaista päällystettyä ja päällystämätöntä nummipolkua, paikoin hiekkapohjaista polkua. Mukana matkassa on lounaspakkaus. Patikoinnin päätteeksi palaamme hotellille, jossa nautimme illallisen.

Tiistai 22.8. Haverbecker Heide – Wümmetal – Tütsberg (A, L, P)

Aamiaisen jälkeen lähdemme patikoimaan reitille, joka vie Wümme-joen latvavesien ympäri (mukana lounaspakkukset). Lempeät kukkulat, avoin nummi ja ruohikkoinen maisema ovat alueelle ominaisia. Wümmebergiltä ja Suhornilta on kauniit näkymät. Metsän ja nummien jälkeen kuljetaan Spitzbubenwegiä jonkin matkaa. Se oli aikanaan suolan salakuljettajien reitti Osterheideen, vanhaan sotilaiden harjoitusalueeseen. Käännytään jälleen nummille, ohi Wulfsbergin farmin Twieselmooreen, mistä Brunau-joki saa alkunsa ja virtaa paikallisten suosimaan virkistyspaikkaan Brunau-järveen. Mukana matkassa on jälleen lounaspakkaus, jonka nautimme sopivassa paikassa. Viimeinen etappi vie läpi niittyjen, nummen, peltojen ja metsän takaisin. Koko reitti on 12 km ja liikkeellä ollaan noin 8 tuntia. Reippaan ulkoilupäivän päätteeksi nautitaan jälleen illallinen hotellissa.

Keskiviikko 23.8. Bispingen – Lüneburg – Lyypekki – Travemünde (A,L,P)

Aamiaisen nautimme hotellissa ja sen jälkeen lähdemme bussilla Lüneburgiin. Opastetulla kiertokävelyllä (n. 1,5 h) tutustumme yli tuhatvuotiseen Hansa-kaupunkiin, joka vaurastui aikanaan suolan ansiosta ja sen tuoman vaurauden näkee vielä monien kauniiden patriisitalojen julkisivuissa. Kaupungissa on monia pittoreskeja rakennuksia ja kujia, varsinkin länsiosissa vanhaa kaupunkia. Lüneburgin tärkein aukio ”Am Sande” ja tori tulevat tutuiksi, kuten myös historiallinen kaupungintalo ja vanha satama. Lounasta syömmme ravintola Mälzer Bräu- und Tafelhausissa, jonka historiaa tunnetaan panimona alkaen 1540-luvulta. 1754 siitä tuli viinikauppa aina vuoteen 1972 asti. Vuonna 1997 siellä alettiin tekemään taas olutta. Lounaan jälkeen jää omaa aikaa käydä vaikkapa ostoksilla ja sen jälkeen vuorossa on noin tunnin junamatka Lyypekkiin. Lyypekissä teemme opastetun kävelykierroksen. Kierroksen aikana näemme keskiaikaisia kirkkoja ja ylväitä kauppiaiden taloja. Lyypekki oli tärkeä osa Hansaliittoa ja sen omaleimainen siluetti, johon piirtyy seitsemän korkeaa tornia ja vanhojen kauppiasantalojen katot. Lyypekin vanhakaupunki on UNESCO:n maailmanperintölistalla ainutlaatuisuutensa vuoksi. Illallisen nautimme Alte Feuerwache-ravintolassa, joka 1900-luvun alussa toimi poliisi- ja paloasemana. Illallisen jälkeen bussi kuljettaa meidät Travemündin satamaan jossa nousemme laivaan ja majoitumme hytteihin.

Torstai 24.8. Päivä merellä (B, P)

Laiva lähtee satamasta yöllä klo 02:00. Aamupäivän aikana on jälleen tarjolla runsas brunssi laivan ruokasalissa. Iltapäivän aikana on tarjolla on tieto- ja viihdeohjelmaa tai vaikkapa rentoutumista retkien jäljiltä sauna-osastolla. Illalla ravintolasalissa nautitaan illallinen laivan tapaan (sisältäen myös ruokajuomat) ja sen jälkeen vielä yhteistä iltaohjelmaa matkanjohtajan johdolla.

Perjantai 25.8. Helsinki (A)

Ennen satamaan saapumista nautitaan laivalla runsas aamiainen. Laiva saapuu Vuosaaren satamaan 10.00, jonka jälkeen siirtyminen bussilla laivalta terminaaliin. Terminaalissa olemme noin 30min laivan saapumisen jälkeen.

Hintatiedot

Hinnat € / hlö

Hytti	2 hlö	1 hlö
B-luokka sisähytti (erilliset vuoteet)	1 195	1 320
A-luokka ulkohytti (parivuode)	1 495	1 580
LUX-luokka ulkohytti (parivuode)	1 575	1 725

Hintaan sisältyy

- **Kuljetukset:**
 - Matkaohjelman mukaiset kuljetukset ja junamatkat Saksassa
- **Hotelli:**
 - 1 yö B&B Hotel Lübeck 3*
 - 2 yötä Landhaus Haverbeckhof
- **Ruokailut maissa:**
 - Hotelliaamiaiset 3 kpl
 - Lounaspakkaus 2 kpl
 - Lounas 1 kpl
 - Päivällinen 3 kpl
- **Laivamatka:**
 - Laivamatkat Helsinki – Travemünde, Travemünde – Helsinki Star-luokan aluksella valitussa hyttiluokassa
 - Ruokailut laivalla (brunssi, päivällinen)
 - Laivan kuntosalin ja saunan käyttö
 - Viihde ja ohjelma laivalla
- **Retket, sisäänpääsy:**
 - 2 x opastettu patikointiretki (Haverbeeke & Schwedenschanze ja Heideschleife & Tütsberg)
 - Opastettu kävelykierros Lüneburgissa
 - Opastettu kävelykierros Lyypekissä
- **Muut maksut:**
 - Matkustaja- ja satamamaksut
 - Muut viranomaismaksut
- Kristinan matkanjohtajan palvelut:
 - Mukana koko matkan ajan Helsingistä lähtien

- Vastaa käytännön matkajärjestelyistä
 - Tulkkaa Kristina -retket suomeksi
- Matkanjohtaja on Kristinan edustaja matkalla

Hintaan ei sisälly

- Henkilökohtainen matkavakuutus
- Muut ruoat, juomat ja henkilökohtaiset kulut matkan aikana

Pidätämme oikeuden muutoksiin.



ROPAX-laivat Finnlines

Modernit, vuonna 2006 ja 2007 valmistuneet ja syksyllä 2016 yleisiltä tiloiltaan uudistetut Star-luokan alukset liikennöivät Helsingin ja Travemünden välillä. Aluksia kutsutaan **ROPAX-laivoiksi**, joka on kansainvälinen termi matkustaja-rahtilaivoille, joissa matkustajille on miellyttävät tilat niin majoittumiseen, ruokailuun kuin ajanviettoon ja alemmilla kansilla kuljetetaan rahtia pääsääntöisesti perävaunuissa ja rekkoina. Mukaan laivaan otetaan myös henkilö- ja linja-autoja. Matkustajamäärä Suomen ja Saksan välisissä Finnlinesin Star-luokan ROPAX laivoissa on max. 550. Laivat liikennöivät Suomen lipun alla ja niiden henkilökunta on pääosin suomalaista.

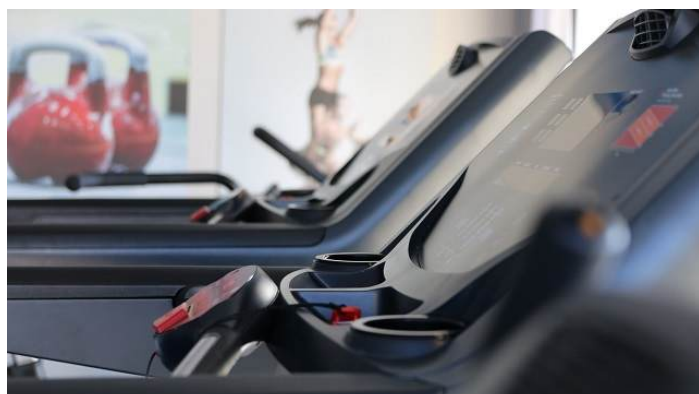
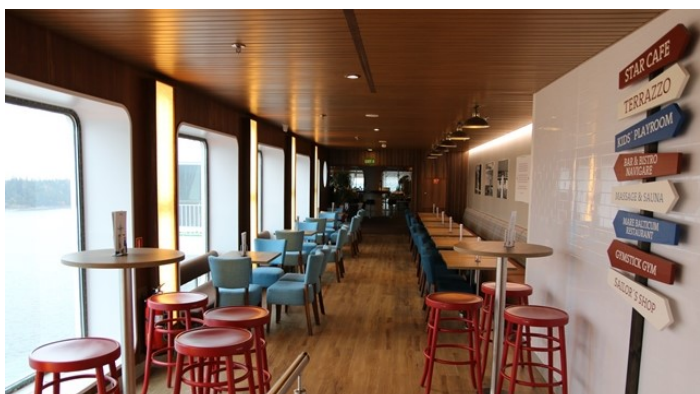
Katso video:

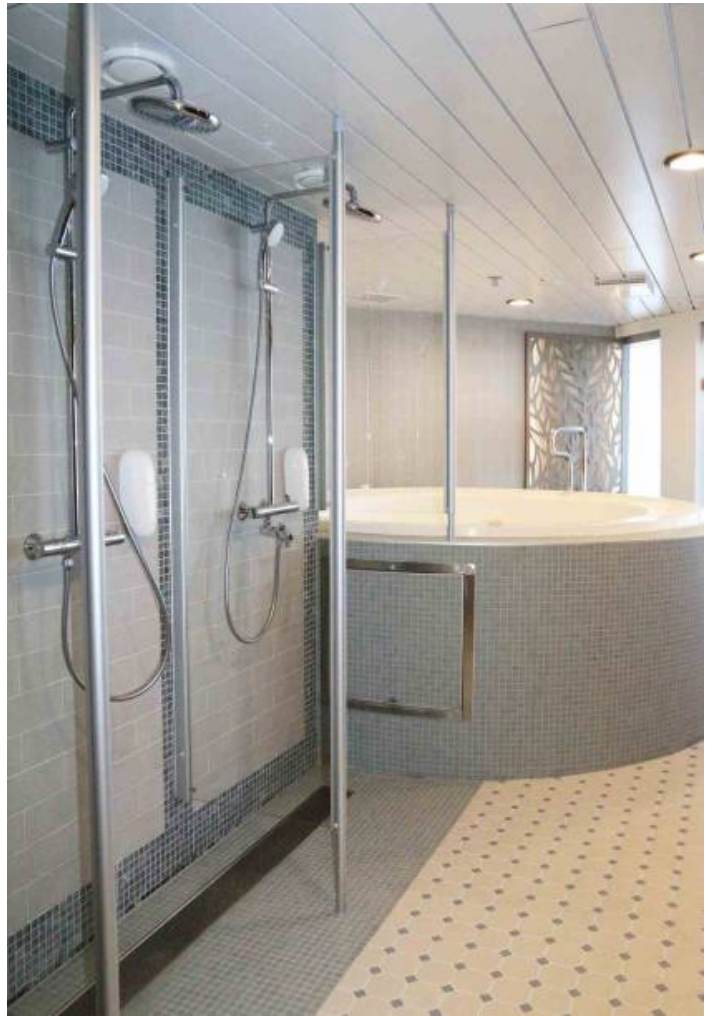
Laiva

Palvelut

Kaikki Star-luokan alusten palvelut sijaitsevat kätevästi kannella 11. Laivan maukkaat ateriat nautitaan buffet-pöydästä aluksen avarassa ja valoisassa Mare Balticum keularavintolassa. Makumaailma rakentuu niin saksalaisen kuin suomalaisen keittiön suosikkeihin. Valikoima on runsas, josta löytyy vaihtoehtoja moneen makuun.

Bar Navigaressa nautitaan illasta maittavien juomien ja Kristina®-ohjelmien parissa. Myös Star Café & Vista Lounge ovat matkustajien käytössä aluksen peräosassa, josta avautuu käynti myös peräkannelle, Terrazzolle. Sekä naisille että miehille on omat saunoasastot porealtaineen. Saunojen vieressä sijaitee hierojan salonki. Laivalla on myös hyvin varustettu myymälä, Sailor's Shop, jonka tarjonnassa on mm. makeisia, matkamuittoja, tekstiilejä, alkoholijuomia, pientä purtavaa, kosmetiikkaa ja koruja. Lapsille ja nuorille löytyvät upeat tilat viihtymiseen ja Gymstick Gym -liikuntatilan isoista ikkunoista kelpaa katsella avaraa merinäköalaa. Kuntoilulaitteiden käyttö on saunatilojen tapaan maksutta kaikkien matkustajien saatavilla.







Laiva

Majoitus

Star-luokan laivoissa on 201 hyttiä, jotka sijaitsevat kansilla 7, 8 ja 9. Kaikissa hyteissä on WC/suihku, TV. Ylempien hyttiluokkien varustukseen kuuluvat lisäksi minibaarin antimet sekä rasiallinen suklaakonvehteja.

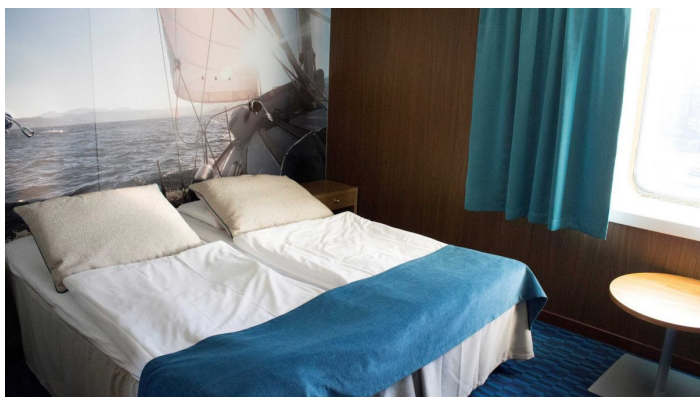
Hyttikuvat ovat viitteellisiä.



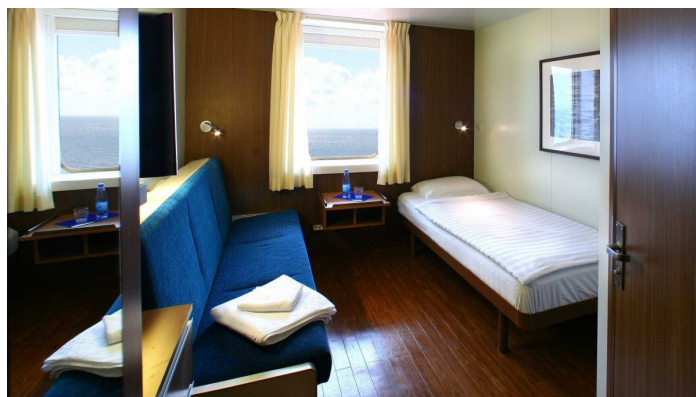
Ikkunallinen Owner's Suite



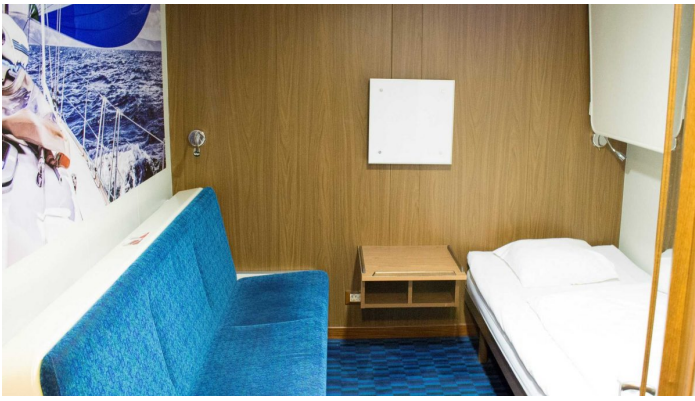
Ikkunallinen LUX-hytti



Ikkunallinen A-luokan parivuoteellinen hytti



Ikkunallinen A-luokan hytti



Sisähytti, B-luokka

Laiva

Hyvä tietää

Risteilyohjelma

Tarkempi ohjelma jaetaan matkan alussa. ROPAX-aluksien tapaan laivalla ei ole viihderavintoloita. Laivamatkojen aikana Kristina-matkanjohtaja järjestää ryhmällemme sekä viihde- että asiaohjelmaa.

Laivan maksuvälineet

Maksut suoritetaan ostosten yhteydessä. Maksuvälineinä käyvät käteisen lisäksi seuraavat luotto- tai pankkikortit: American Express, Eurocard, Maestro, MasterCard, V PAY, Visa, Visa Debit ja Visa Electron.

Pukeutuminen Ropax-risteilyillä

Rento ja mukava vaatetus säätilan huomioiden. Saksan retkipäiviä varten suosittelemme ottamaan mukaan hyvät kävelykengät.

Internet ja matkapuhelut laivalla

Laivalla toimii lisämaksullinen Wi-Fi verkko. Voit valita kolmesta eri Wi-Fi -paketista, jotka ovat aikasidonnaisia ja soveltuvat netissä surffaamiseen ja esim. sosiaalisen median käyttöön. Ostetun paketin aika alkaa käymään heti kun olet aktivoinut Wi-Fi-yhteyden. Aikaa ei voi katkaista/jaksottaa. Wi-Fi-yhteys on tarkoitettu pääasiassa internetin selaamiseen, sähköpostien lukemiseen ja lähettämiseen ja muuhun vastaavaan käyttöön ja se toimii hyteissä sekä kaikissa yleisissä tiloissa pois lukien ulkokannen 12. Palvelua ei ole tarkoitettu videoiden, elokuvien tai musiikin suoratoistoon/lataamiseen. Lisätiedot laivalla. Matkapuhelimet toimivat merimatkan aikana satelliitin välityksellä ja puhelut ovat maissa puhuttuja puheluita kalliimpia. Hinnat saat oman matkapuhelinliittymäsi palveluntarjoajalta.

Myymälä

Myymälästä (kansi 11) voit ostaa matkamuiistoja, virvokkeita, kosmetiikkaa ja alkoholijuomia edulliseen merihintaan. Myymälän aukioloajat löytyvät päiväohjelmasta.

Tupakointi laivalla

Hytit, hyttikäytävät ja oleskelutilat ovat savuttomia. Tupakointi tai sähkötupakan poltto on sallittu

ainoastaan siihen tarkoitetuissa, erikseen merkityissä paikoissa. Savukkeita on myynnissä Bar Navigaressa.

Laiva

Tekniset tiedot ja laivakartta

Tyyppi: ro-ro/matkustaja

Rakennusvuosi 2006, 2007. Yleisten tilojen uudistus 2016.

Rakennuspaikka Ancona

DWT 9653 t

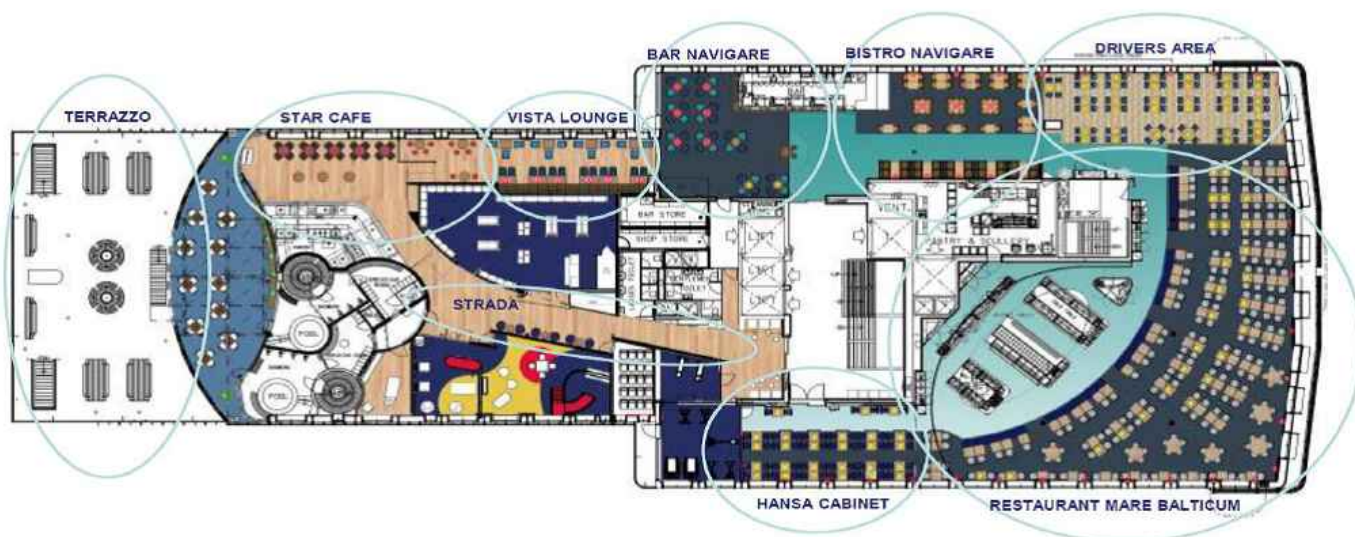
Pituus 218,8 m

Leveys 30,5 m

Syväys 7,0 m

Nopeus 25 solmua

Kaistametrejä 4216 m



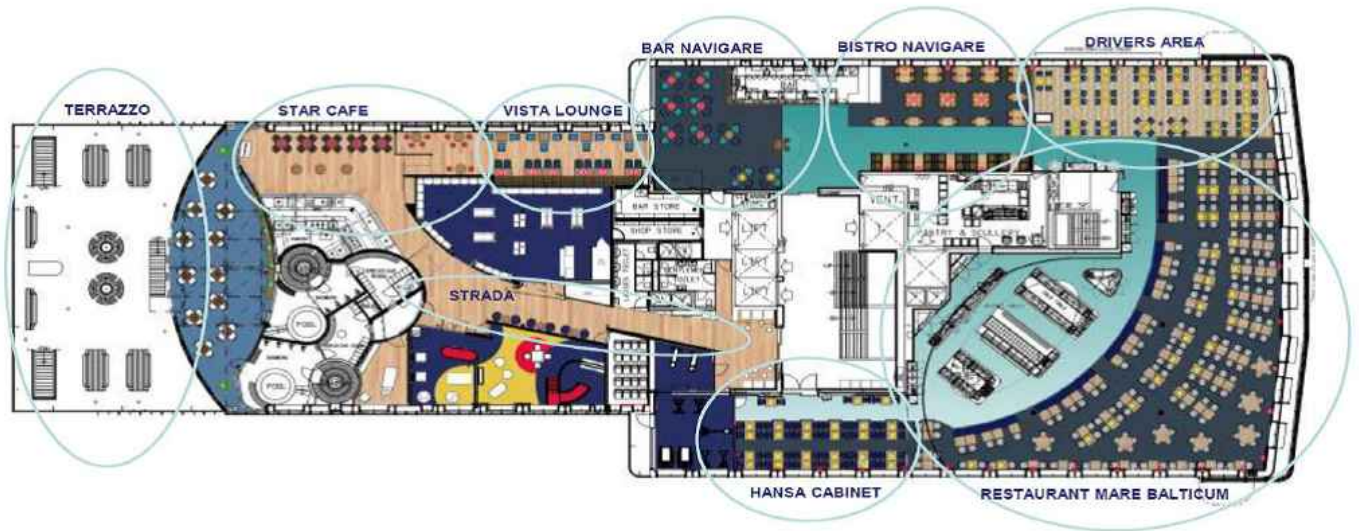
Matkustajia 554

Hyttejä 201

Jääluokka 1A Super

Vakaajat: kyllä

Laivat liikennöivät Suomen lipun alla ja niiden henkilökunta on suomalaista.



Huomioitavaa

- Tälle matkalle tarvitaan passi tai poliisin myöntämä kuvallinen henkilökortti. Ajokortti ja KELA-kortti eivät ole matkustusasiakirjoja. Lapsella on oltava oma passi tai henkilökortti. Tarkista ajoissa, että passisi/henkilökorttisi on ehjä ja riittävän kauan voimassa.
- Retkillä on paljon kävelyä. Maasto ja eri kävelytasot voivat olla vaihtelevia. Kierroksiin saattaa sisältyä myös jyrkkiä portaita. Matkan onnistumiseksi ja oman viihtyvyyden takaamiseksi edellytämme kaikilta matkustajilta riittävää liikuntakykyä.
- Tällä matkalla noudatetaan yleisiä matkapaketti- ja peruustusehtoja. Kehotamme hankkimaan peruutusturvan sisältävän matkustaja- ja matkatavaravakuutuksen jo matkan varausvaiheessa. Tarkista vakuutuksesi mahdolliset vastuurajoitukset, jotka saattavat lisätä matkustajan omaa vastuuta. On hyvä huomioida, että eri vakuutusyhtiöillä tämä vaihtelee erittäin merkittävästi. Matkustaja on aina ensisijaisesti vastuussa itse itsestään ja omaisuudestaan. Matkustajavakuutus korvaa vakuutusehtojen mukaan mm. odottamattomia ja äkillisiä sairastumisia ja tapaturmia. Jos matkustajalla ei ole vakuutusta tai kyse ei ole esim. äkillisestä sairastumisesta, vastaa matkustaja itse kuluistaan. Vakuutuksen lisäksi suosittelemme hankkimaan KELA:sta maksuttoman Eurooppalaisen sairaanhoitokortin, jolla pääsee EU- ja Eta-maissa hoitoon myös pitkäaikaissairauden niin vaatiessa. Matkavakuutuksissa näitä tilanteita on voitu rajata. Sairaalassa annetun hoidon hinta voi myös ylittää matkavakuutuksen hoitokaton.
- Matkan vähimmäisosallistujamäärä on 20 hlö.

[KRISTINAN ERITYIS- JA PERUUTUSEHDOT](https://www.kristinacruises.com/varaukset-ja-ehdot/erityisehdot/) (https://www.kristinacruises.com/varaukset-ja-ehdot/erityisehdot/)

[YLEISET MATKAPAKETTIEHDOT](https://www.kristinacruises.com/varaukset-ja-ehdot/matkapakettiehdot/) (https://www.kristinacruises.com/varaukset-ja-ehdot/matkapakettiehdot/)

[HYVÄ TIETÄÄ MATKUSTAJILLE](https://www.kristinacruises.com/matkustajille/) (https://www.kristinacruises.com/matkustajille/)