

# Kristina



**ROPAX Rails | DDR:n ja Itä-Saksan  
historian jalanjäljissä Berliini ja Dresden  
30.4.2024**

**Kristina | ROPAX**

# Esittely

[KATSO MYÖS LÄHTÖPÄIVÄ 20.8.2024](#)

Leppoisia risteilypäiviä Itämerellä ja junamatkoja sekä kiehtovia lähistoriallisia tapahtumapaikkoja – tämä yhteismatka on ainutlaatuinen tilaisuus palata ajassa taaksepäin ja perehtyä toisen maailmansodan jälkeisiin vuosikymmeniin Itä-Saksassa. Kiertelet Dresdenissä ja Berliinissä teemaan liittyvissä kohteissa vierailen. Pidemmät siirtymät Saksassa taittavat junalla, ja kaupunkien sisällä liikut raitiovaunulla ja metrolla Kristinan matkanjohtajan seurassa. Antoisien yhteismatkojen kruunaavat hyvätasoiset keskustahotellit sekä herkulliset ateriat laivalla ja maissa – kaikki on mietitty valmiiksi, joten voit huoletta keskittyä olennaiseen. Ensin tutustut Dresdeniin. TimeRide Museo vie ”paikan päälle” DDR:n vaiherikkaaseen historiaan. Opastettu vierailu avaa tien salaisen poliisin eli Stasin vanhaan tutkintavanki- ja pidätyskeskukseen. Berliinin-päivien kohokohtia ovat vierailut mainiossa DDR-museossa sekä Berliinin muurin muistomerkillä, jossa saat hyvän käsityksen muurin vaikutuksesta kaupunkiin.

## Elämysvinkkejä yhteismatkalle

- Berliinin hyvin toteutetussa, interaktiivisessa DDR-museossa pääset kurkistamaan itäsaksalaisten arkielämään 1970- ja 1980-luvuilla. Museossa voi kokeilla muun muassa Stasin vakoiluvälineitä ja istua Trabantissa.
- Parhaan kokonaiskuvan Berliinin muurista ja sen merkityksestä kaupungille saa Berliinin muurin muistomerkillä, joka sijaitsee entisellä raja-alueella. Ulkoilmamuseon alueella on jäljellä muun muassa vartiotorni sekä osa alkuperäistä muuria sisä- ja ulkomuureineen, joiden väliin jäi kuoleman käytäväksi kutsuttu kaistale.

## Kristinan vastuullisuusteko



Lähtemällä tälle matkalle kasvatat Suomeen uutta metsää ja työllistät suomalaisia nuoria. [LUE LISÄÄ VASTUULLISUUSTEOSTA.](#) **Istutettavia taimia:** 2 kpl / hlö

# Matkaohjelma



Hintaan sisältyvät ateriat on merkitty matkaohjelmaan (A=aamiainen, B=brunssi, L=lounas, P=päivällinen).

## Tiistai 30.4. Helsinki, laiva lähtee klo 15.00 (P)

Lähtö Helsingistä (Vuosaari) klo 15.00. Illallinen ruokajuomineen ja Kristinan matkanjohtajan järjestämää ohjelmaa.

## Keskiviikko 1.5. Päivä merellä – Travemünde, saapuminen klo 21.00 (B,P)

Vietämme leppoisaa päivää merellä. Laivan ruokasalissa tarjoillaan runsas brunssi sekä illallinen (ei sis. ruokajuomia). Matkanjohtajan järjestämää ohjelmaa merimatkan aikana. Laiva saapuu Travemündeeseen klo 21.30. Bussikuljetus Lyypekkiin (n. 30 min) ja majoittuminen hotelliin B&B Lübeck 4\*.

## Torstai 2.5. Lyypekki – Dresden (A,P)

Nautimme aikaisen aamiaisen Lyypekissä, jonka jälkeen siirrymme kävellen (n. 5 min) rautatieasemalle.

Noudamme matkaeväät paikallisesta leipomosta ja nousemme ensin Buchenin junaan, jossa vaihdamme Eurocity-junaan Dresdeniin. Noin yhden aikaan viemme matkalaukut rautatieaseman lähellä (n. 5 min) olevalle Pullman Hotel Newa-hotellille säilytykseen, mikäli huoneet ovat jo valmiit voimme kirjautua sisään ja viettää hieman vapaa-aikaa. Iltapäivällä lähdemme opastetulle kävelykierrokselle Dresdeniin ja sen päätteeksi tutustumme TimeRide-museoon ja sen virtuaaliseen DDR-näyttelyyn. Voit uppoutua tapahtumiin, kun DDR perustettiin aina muurin murtumiseen asti 1989. Nautimme illallisen hotellissamme kierroksen jälkeen.

- **Matkan hintaan sisältyvä retki: Opastettu kävelykierros Dresdenissä ja TimeRide virtuaalimuseo (n. 2,5 h)**

## **Perjantai 3.5. Dresden (A,L,P)**

Aamiaisen jälkeen lähdemme tutustumaan Bautzner Strassen Stasin hallinnon muistomerkkiin: tutkintavanki- ja pidätyskeskukseen. Valtion turvallisuusministeriön Dresdenin piirihallinto ja siihen liittyvä pidätyskeskus sijaitsivat Bautzner Strassen rakennuskompleksissa. DDR:n aikana Stasi oli keskeisessä roolissa väestön valvonnassa ja kontrolloinnissa. Historiallisen tiedon lisäksi muistomerkki on omistettu diktatuurien syiden, ideologian, rakenteiden ja seurausten selvittämiseen. Lounaan nautimme ravintola Rosengartenissa Elbe-joen rannalla Neustadtin kaupungiosassa, jonka jälkeen opastettu kierros. Neustadt rakennettiin vastamaan väestönkasvuun ja kaupungin laajenemiseen ja oli työväestön kaupunginosa. Nykyään trendikäs kaupunginosa on tunnettu taidegallerioistaan ja kahviloistaan ja vilkkaasta yöelämästään. Kaupunginosan historiallisia rakennuksia on entisöity. Vietämme vapaa-aikaa Dresdenissä (n. 3,5 h) ja illalla nautimme 3:n ruokalajin illallisen ravintola Pulvertumissa Dresdenin vanhassa kaupungissa.

- **Matkan hintaan sisältyvä retki: Opastettu kierros Bautzner Strassen Stasin tutkintavanki- ja pidätyskeskuksessa (n. 1 h 45 min)**
- **Matkan hintaan sisältyvä retki: Opastettu kierros Neustadtissa (n. 1,5 h)**

## **Lauantai 4.5. Dresden – Berliini (A,L,P)**

Aamiainen hotellissa, jonka jälkeen uloskirjautuminen. Kävelemme (400 m.) rautatieasemalle ja ajamme suoralla junayhteydellä Berliiniin. Viemme perillä matkatavarat hotellille tai kirjaudumme sisään, mikäli huoneet ovat valmiina. Hotelli Intercity Berlin \*4 on aivan päärautatieaseman kupeessa. Sen jälkeen ajamme raitiovaunulla lähelle Bernauer Strassen muurimuistomerkkiä, joka muistuttaa kaupungin kylmän sodan ajan jakautumisesta. Alueella on muurin osia, vahtitorneja ja tietokeskus, jossa voi tutustua traagisiin kohtaloihin muurin varjossa ja ihmisistä, jotka yrittivät sen yli pako.

Nautimme 1930-luvulta asti toimineella Konnopkella Berlinen Curry Wurstit (sis. 1 juoma). Tämän jälkeen Museo der Kulturbrauereien opastettu kierros ”Arki DDR:ssä” tarjoaa kiehtovan sukelluksen Itä-Saksan

päivittäiseen todellisuuteen. Teemme vielä kävelykierroksen Prenzlauer Berg-kaupunginosassa, joka on vuosikymmenten mittaan muuttunut työläisten alueesta trendikkääksi asuinpaikaksi. Illallinen nautitaan ravintoa PILAssa sisältäen 3 ruokalajia ja 1 juoman DDR-teemalla. Palaamme hotellilla S-bahnilla.

- **Matkan hintaan sisältyvä retki: Opastettu kierros Brandauer Strassen muistoalueella (n. 1,5 h)**
- **Matkan hintaan sisältyvä retki: Opastettu kierros Museo der Kulturbrauerei ja Prenzlauer Berg (n. 2,5 h)**

## **Sunnuntai 5.5. Berliini – Lyypekki – Travemünde (A,P)**

Aamiaisen jälkeen kirjaudumme ulos ja jätämme matkalaukut talteen hotellille. Ajamme maanlaisella Museokortteliin ja tutustumme DDR-museoon opastetulla kierroksella. Museo on interaktiivinen ja yksi Berliinin vieraillummista museoista. DDR:n aikaa avataan kaikilta elämän alueilta tavallisesta kodista teknologiaan. Tämän jälkeen vapaata aikaa (n. 3,5 h) kaupungilla ja vaikka omatoimiseen lounaaseen. Haemme matkatavarat hotellilta ja menemme junalla Hampurin kautta Lyypekkiin, jossa syömme vielä 2:n ruokalajin illallisen. (Matkatavarat bussissa) Illallisen jälkeen bussimatka Travemündeeseen ja laivaan nousu.

- **Matkan hintaan sisältyvä retki: Opastettu kierros DDR-museossa (n. 2 h)**

## **Maanantai 6.5. Päivä merellä (B,P)**

Laiva lähtee aamuyöllä kohti Helsinkiä. Päivä merellä. Aamun runsas brunssi on tarjolla ravintolasalissa. Päivän aikana matkanjohtajan järjestämää ohjelmaa. Vaihtelevien valikoimien illallinen on katettu ravintolassa (sis. ruokajuomat).

## **Tiistai 7.5. Helsinki, saapuminen klo 10.00. (A)**

Aamiainen ja laivastanousu.

Pidätämme oikeuden muutoksiin.

# Hintatiedot

## Hinnat € / hlö

Hytti	2 hlö	1 hlö
B-luokka sisähytti (erilliset vuoteet)	1 295	1 480
A-luokka ulkohytti (erilliset vuoteet)	1 445	1 655
A-luokka ulkohytti (parivuode)	1 595	1 740
LUX-luokka ulkohytti (parivuode)	1 675	1 885

## Hintaan sisältyy

- **Kuljetukset:**

- Matkaohjelman mukaiset kuljetukset ja junamatkat Saksassa

- **Hotelli:**

- 1 yö B&B Lübeck 4\*
- 2 yötä Pullman Hotel Newa Dresden 4\*
- 1 yö Intercity Berlin 4\*

- **Ruokailut maissa:**

- Hotelliaamiaiset 4 kpl
- Lounas 2 kpl
- Päivällinen 4 kpl (Dresden x 2, Berliini, Lyypekki)

- **Laivamatka:**

- Laivamatkat Helsinki – Travemünde, Travemünde – Helsinki Star-luokan aluksella valitussa hyttiluokassa
- Ruokailut laivalla (brunssi, päivällinen)
- Laivan kuntosalin ja saunan käyttö
- Viihde ja ohjelma laivalla

- **Retket, sisäänkäsy:**

- Opastettu kävelykierros Dresdenissä ja TimeRide virtuaalimuseo

- Opastettu kierros Bautzner Strassen Stasin tutkintavanki- ja pidätyskeskuksessa
  - Opastettu kierros Neustadtissa
  - Opastettu kierros Brandauer Strassen muistoalueella
  - Opastettu kierros Museo der Kulturbrauerei ja Prenzlauer Berg
  - Opastettu kierros DDR-museossa
- **Muut maksut:**
    - Matkustaja- ja satamamaksut
    - Muut viranomaismaksut
  - **Kristinan matkanjohtajan palvelut:**
    - Mukana koko matkan ajan Helsingistä lähtien
    - Vastaa käytännön matkajärjestelyistä
    - Tulkkaa Kristina -retket suomeksi

Matkanjohtaja on Kristinan edustaja matkalla

## Hintaan ei sisälly

- Henkilökohtainen matkavakuutus
- Muut ruoat, juomat ja henkilökohtaiset kulut matkan aikana

Pidätämme oikeuden muutoksiin.



## ROPAX-laivat Finnlines

Modernit, vuonna 2006 ja 2007 valmistuneet ja syksyllä 2016 yleisiltä tiloiltaan uudistetut Star-luokan alukset liikennöivät Helsingin ja Travemünden välillä. Aluksia kutsutaan **ROPAX-laivoiksi**, joka on kansainvälinen termi matkustaja-rahtilaivoille, joissa matkustajille on miellyttävät tilat niin majoittumiseen, ruokailuun kuin ajanviettoon ja alemmilla kansilla kuljetetaan rahtia pääsääntöisesti perävaunuissa ja rekkoina. Mukaan laivaan otetaan myös henkilö- ja linja-autoja. Matkustajamäärä Suomen ja Saksan välisissä Finnlinesin Star-luokan ROPAX laivoissa on max. 550. Laivat liikennöivät Suomen lipun alla ja niiden henkilökunta on pääosin suomalaista.

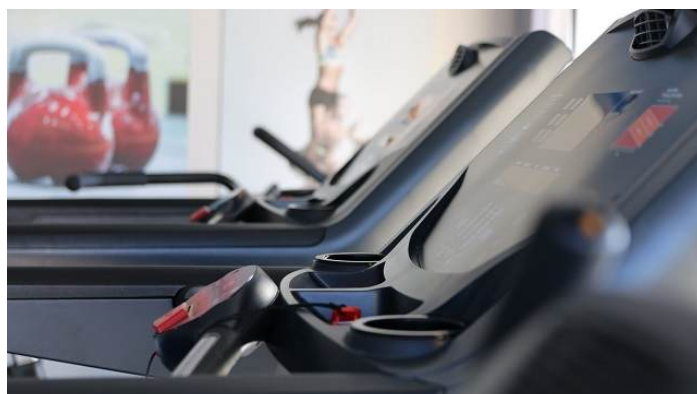
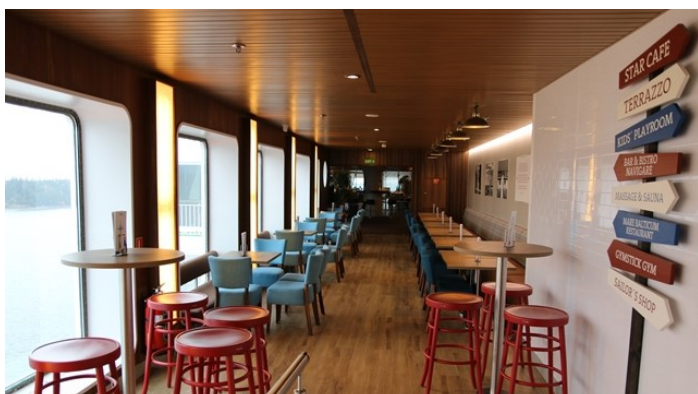
## Katso video:

# Laiva

## Palvelut

Kaikki Star-luokan alusten palvelut sijaitsevat kätevästi kannella 11. Laivan maukkaat ateriat nautitaan buffet-pöydästä aluksen avarassa ja valoisassa Mare Balticum keularavintolassa. Makumaailma rakentuu niin saksalaisen kuin suomalaisen keittiön suosikkeihin. Valikoima on runsas, josta löytyy vaihtoehtoja moneen makuun.

Bar Navigaressa nautitaan illasta maittavien juomien ja Kristina®-ohjelmien parissa. Myös Star Café & Vista Lounge ovat matkustajien käytössä aluksen peräosassa, josta avautuu käynti myös peräkannelle, Terrazzolle. Sekä naisille että miehille on omat saunaosastot porealtaineen. Saunojen vieressä sijaitee hierojan salonki. Laivalla on myös hyvin varustettu myymälä, Sailor's Shop, jonka tarjonnassa on mm. makeisia, matkamuittoja, tekstiilejä, alkoholijuomia, pientä purtavaa, kosmetiikkaa ja koruja. Lapsille ja nuorille löytyvät upeat tilat viihtymiseen ja Gymstick Gym -liikuntatilan isoista ikkunoista kelpaa katsella avaraa merinäköalaa. Kuntoilulaitteiden käyttö on saunatilojen tapaan maksutta kaikkien matkustajien saatavilla.







# Laiva

## Majoitus

Star-luokan laivoissa on 201 hyttiä, jotka sijaitsevat kansilla 7, 8 ja 9. Kaikissa hyteissä on WC/suihku, TV. Ylempien hyttiluokkien varustukseen kuuluvat lisäksi minibaarin antimet sekä rasiallinen suklaakonvehteja.

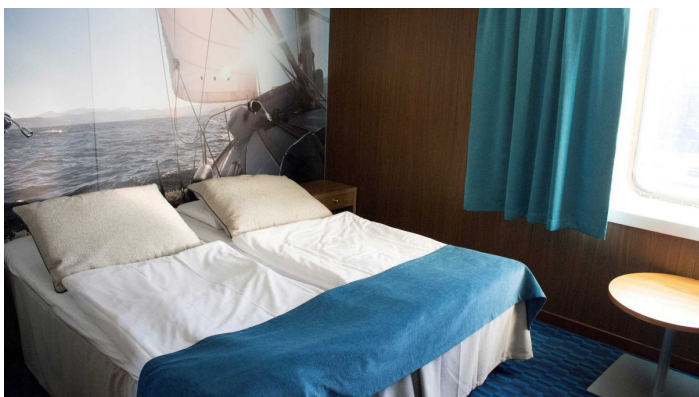
Hyttikuvat ovat viitteellisiä.



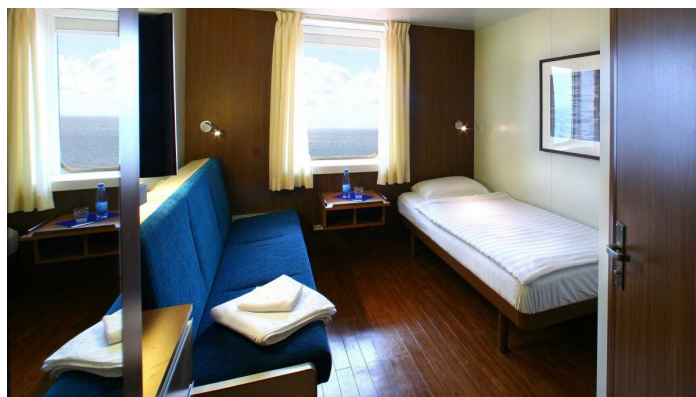
Ikkunallinen Owner's Suite



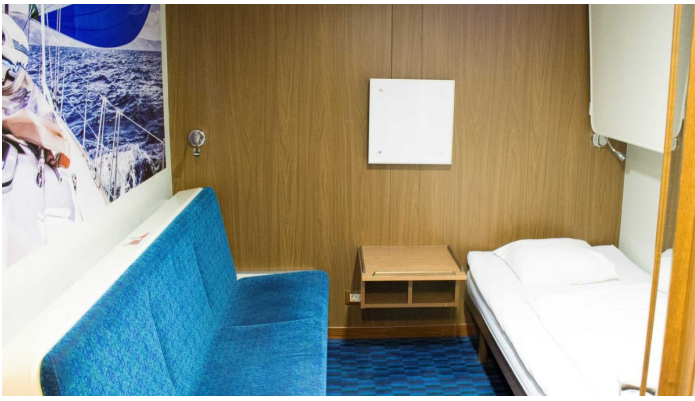
Ikkunallinen LUX-hytti



Ikkunallinen A-luokan parivuoteellinen hytti



Ikkunallinen A-luokan hytti



Sisähytti, B-luokka

# Laiva

## Hyvä tietää

### Risteilyohjelma

Tarkempi ohjelma jaetaan matkan alussa. ROPAX-aluksien tapaan laivalla ei ole viihderavintoloita. Laivamatkojen aikana Kristina-matkanjohtaja järjestää ryhmällemme sekä viihde- että asiaohjelmaa.

### Laivan maksuvälineet

Maksut suoritetaan ostosten yhteydessä. Maksuvälineinä käyvät käteisen lisäksi seuraavat luotto- tai pankkikortit: American Express, Eurocard, Maestro, MasterCard, V PAY, Visa, Visa Debit ja Visa Electron.

### Pukeutuminen Ropax-risteilyillä

Rento ja mukava vaatetus säätilan huomioiden. Saksan retkipäiviä varten suosittelemme ottamaan mukaan hyvät kävelykengät.

### Internet ja matkapuhelut laivalla

Laivalla toimii lisämaksullinen Wi-Fi verkko. Voit valita kolmesta eri Wi-Fi -paketista, jotka ovat aikasidonnaisia ja soveltuvat netissä surffaamiseen ja esim. sosiaalisen median käyttöön. Ostetun paketin aika alkaa käymään heti kun olet aktivoinut Wi-Fi-yhteyden. Aikaa ei voi katkaista/jaksottaa. Wi-Fi-yhteys on tarkoitettu pääasiassa internetin selaamiseen, sähköpostien lukemiseen ja lähettämiseen ja muuhun vastaavaan käyttöön ja se toimii hyteissä sekä kaikissa yleisissä tiloissa pois lukien ulkokannen 12. Palvelua ei ole tarkoitettu videoiden, elokuvien tai musiikin suoratoistoon/lataamiseen. Lisätiedot laivalla. Matkapuhelimet toimivat merimatkan aikana satelliitin välityksellä ja puhelut ovat maissa puhuttuja puheluita kalliimpia. Hinnat saat oman matkapuhelinliittymäsi palveluntarjoajalta.

### Myymälä

Myymälästä (kansi 11) voit ostaa matkamuiistoja, virvokkeita, kosmetiikkaa ja alkoholijuomia edulliseen merihintaan. Myymälän aukioloajat löytyvät päiväohjelmasta.

### Tupakointi laivalla

Hytit, hyttikäytävät ja oleskelutilat ovat savuttomia. Tupakointi tai sähkötupakan poltto on sallittu

ainoastaan siihen tarkoitetuissa, erikseen merkityissä paikoissa. Savukkeita on myynnissä Bar Navigaressa.

# Laiva

## Tekniset tiedot ja laivakartta

**Tyyppi:** ro-ro/matkustaja

**Rakennusvuosi** 2006, 2007. Yleisten tilojen uudistus 2016.

**Rakennuspaikka** Ancona

DWT 9653 t

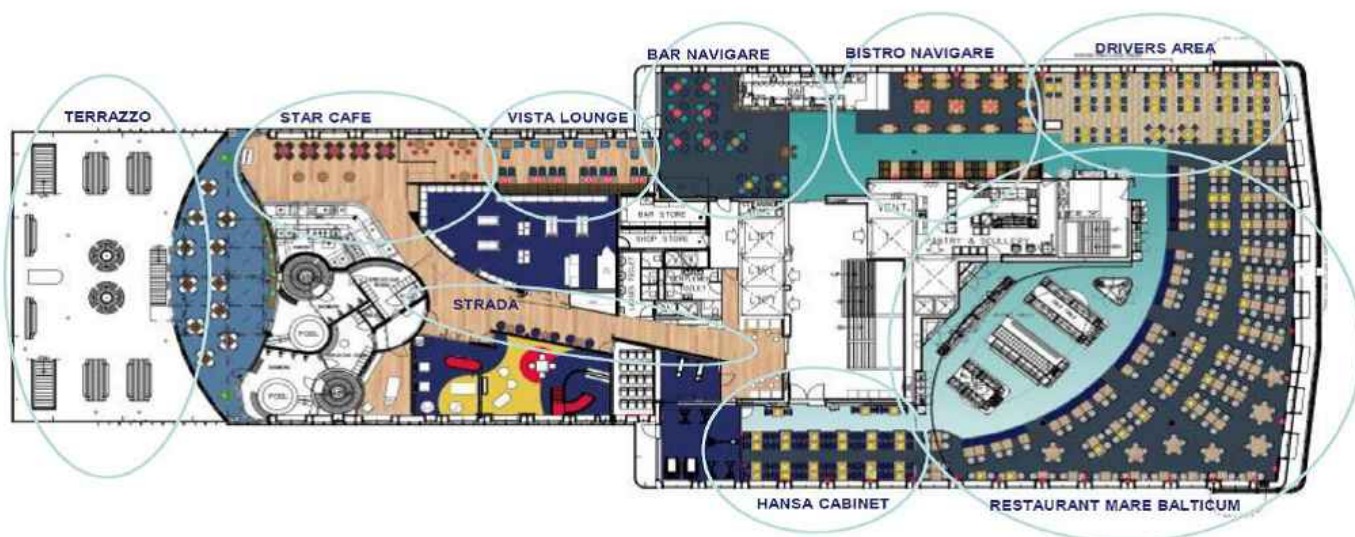
**Pituus** 218,8 m

**Leveys** 30,5 m

**Syväys** 7,0 m

**Nopeus** 25 solmua

**Kaistametrejä** 4216 m



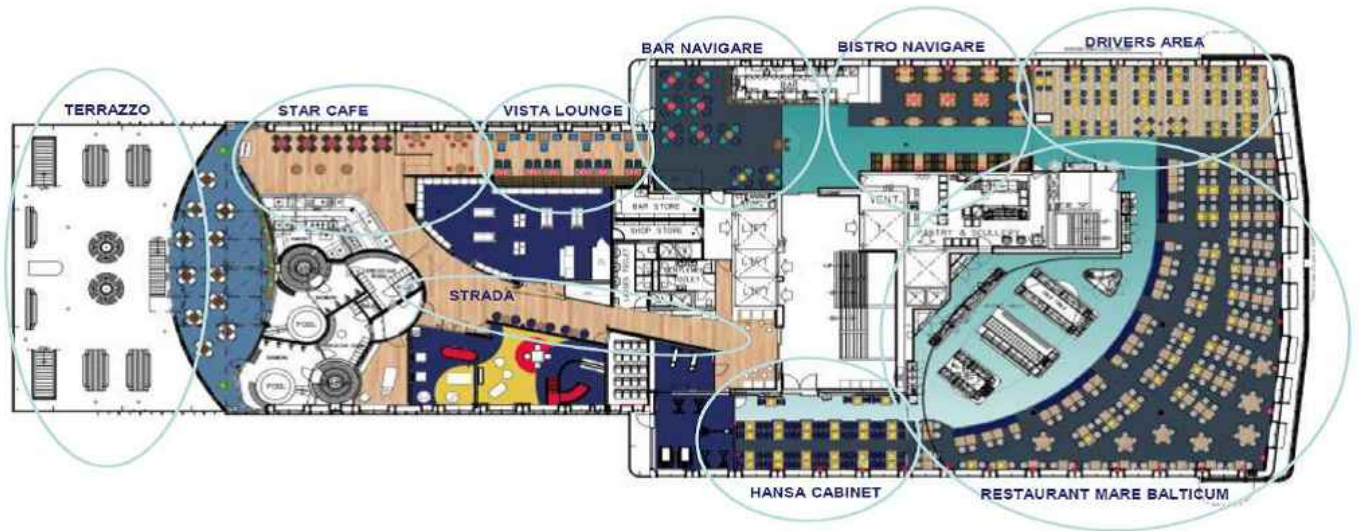
**Matkustajia** 554

**Hyttejä** 201

**Jääluokka** 1A Super

**Vakaajat:** kyllä

**Laivat liikennöivät Suomen lipun alla ja niiden henkilökunta on suomalaista.**



# Huomioitavaa

- Tälle matkalle tarvitaan passi tai poliisin myöntämä kuvallinen henkilökortti. Ajokortti ja KELA-kortti eivät ole matkustusasiakirjoja. Lapsella on oltava oma passi tai henkilökortti. Tarkista ajoissa, että passisi/henkilökorttisi on ehjä ja riittävän kauan voimassa.
- Retkillä on jonkin verran kävelyä. Maasto ja eri kävelytasot voivat olla vaihtelevia. Kierroksiin saattaa sisältyä myös jyrkkiä portaita. Matkan onnistumiseksi ja oman viihtyvyyden takaamiseksi edellytämme kaikilta matkustajilta riittävää liikuntakykyä.
- Tällä matkalla noudatetaan yleisiä matkapaketti- ja peruustusehtoja. Kehotamme hankkimaan peruutusturvan sisältävän matkustaja- ja matkatavaravakuutuksen jo matkan varausvaiheessa. Tarkista vakuutuksesi mahdolliset vastuurajoitukset, jotka saattavat lisätä matkustajan omaa vastuuta. On hyvä huomioida, että eri vakuutusyhtiöillä tämä vaihtelee erittäin merkittävästi. Matkustaja on aina ensisijaisesti vastuussa itse itsestään ja omaisuudestaan. Matkustajavakuutus korvaa vakuutusehtojen mukaan mm. odottamattomia ja äkillisiä sairastumisia ja tapaturmia. Jos matkustajalla ei ole vakuutusta tai kyse ei ole esim. äkillisestä sairastumisesta, vastaa matkustaja itse kuluistaan. Vakuutuksen lisäksi suosittelemme hankkimaan KELA:sta maksuttoman Eurooppalaisen sairaanhoitokortin, jolla pääsee EU- ja Eta-maissa hoitoon myös pitkäaikaissairauden niin vaatiessa. Matkavakuutuksissa näitä tilanteita on voitu rajata. Sairaalassa annetun hoidon hinta voi myös ylittää matkavakuutuksen hoitokaton.
- Matkan vähimmäisosallistujamäärä on 20 hlö.

[KRISTINAN ERITYIS- JA PERUUTUSEHDOT](https://www.kristinacruises.com/varaukset-ja-ehdot/erityisehdot/) (https://www.kristinacruises.com/varaukset-ja-ehdot/erityisehdot/)

[YLEISET MATKAPAKETTIEHDOT](https://www.kristinacruises.com/varaukset-ja-ehdot/matkapakettiehdot/) (https://www.kristinacruises.com/varaukset-ja-ehdot/matkapakettiehdot/)

[HYVÄ TIETÄÄ MATKUSTAJILLE](https://www.kristinacruises.com/matkustajille/) (https://www.kristinacruises.com/matkustajille/)