

KRISTINA CRUISES



Romanttinen Rein, Mosel ja Main –
Kolmen joen risteily laivalla ja bussilla
10.4.2021



Esittely

Romanttinen Rein, Mosel ja Main – Kolmen joen risteily laivalla ja bussilla 10.4.2021, 11 yötä

Helsinkin – (Travemünde) – Hampuri - Amsterdam – Nijmegen – Düsseldorf – Köln – Cochem – Koblenz – Rüdesheim – Frankfurt – Hannoversch Münden – Hannover – Hampuri – (Travemünde) - Helsinki Lähde maata pitkin matkustaen Keski-Eurooppaan! Matkalle lähdetään ja koti-Suomeen palataan Finnlinesin Star-luokan laivalla risteillen halki Itämeren. Linja-automatkat Saksassa tarjoilevat alati vaihtuva maisemia kiehtovista pikkukaupungeista suurkaupunkien tunnelmiin. Lomasi kohokohta on hieno viikko keväisellä kolmen joen risteilyllä – nautiskele tyylikkäällä laivalla upeista jokivarren maisemista. Jokiristeily alkaa Alankomaiden pääkaupungista Amsterdamista. Saksan vilkkaissa kaupungeissa – Düsseldorfissa ja Kölnissä koet mukaansatempaavaa energiaa. Nauti laivan kannella Moseljoen hienoista näkymistä – vihreitä kukkuloita, kalliojyrkänteitä, vanhoja linnoja ja viinitarhoja. Cochemissa odottaa hurmaava Reichsburgin linna. Koblenzista risteily jatkuu läpi Romanttisen Reinin kauneimpien maisemien suloisen Rüdesheimin hyväntuulisiin viinitupiin. Näyttävän kaupunkisiluetin koet pilvenpiirtäjien komistamassa, Mainjoen rannalla sijaitsevassa Frankfurtissa, jonne risteilymme päättyy. Kotimatkan bussireitti vie Hannoverin ja Hampurin kautta tutulle laivamatkalle kohti Suomea.

Elämysvinkkejä risteilylle

- Nauti rentouttavista laivamatkoista halki Itämeren. Näe ja koe linja-auton kyydissä Pohjois-Saksan monipuolisia maisemia.
- Maistele Rüdesheimin omia viinejä jossakin vanhankaupungin viinituvassa tai ravintolassa. Tunnelmasta vastaavat hyväntuuliset ihmiset ja elävä musiikki.
- Hengähdä kauniiden kaupunkien välissä – rentoudu laivalla katsellen ohilipuvia, Reininlaakson idyllisimpiä maisemia viinitarhoineen, kalliojyrkänteineen ja vanhoine linnoineen.

Matkaohjelma



Hintaan sisältyvät ateriat on merkitty matkaohjelmaan (A=aamiainen, B=brunssi, L= lounas, P=päivällinen, TH=täysihoito).

Huomioithan, että matkaohjelman satama-ajat ovat alustavia ja saattavat muuttua risteilyn aikana sulutuksista, veden korkeuden vaihteluista ja liikenteestä johtuen.

Lauantai 10.4. Helsinki, laiva lähtee klo 17.00 (P)

- Kokoontuminen Finnlinesin terminaalissa Vuosaarella klo 14.30 mennessä, laivaannousu ja majoittuminen. Laiva lähtee klo 17.00. Illallinen (sis. ruokajuomat).

Sunnuntai 11.4. Päivä merellä – Travemünde tulo klo 21.30 – Hampuri (B,P)

- Brunssi ja illallinen (ei ruokajuomia). Laiva saapuu Travemündeeseen klo 21.30. Siirtyminen hotelliin Hampuriin (n. 85 km), missä majoittuminen Hotelli Hamburg Stillhorniin.

Maanantai 12.4. Hampuri – Grossefehn – Groningen – Amsterdam

(Alankomaat) (A,L,P)

- Matkaamme Grossefehniin (215 km) ja vierailemme yli 100-vuotiaassa panimomuseossa. Groningenissa (180 km) nautitaan lounas Martini-tornin läheisyydessä sijaitsevassa Prinsenhof -ravintolassa. Pohjanmeren ja IJsselmeer-järven erottaa Afsluidijkkin 32 km pituinen pato. Matkalla Amsterdamiin (205 km) voimme ihailia tien molemmin puolin avautuvia ainutlaatuisia maisemia.
- Päivän arvioitu aikataulu:
Aamiainen
9.00 – 11.45 Bussimatka Hampuri – Grossefehn (n. 215 km)
11.45 – 12.45 Risteilyn hintaan sisältyvä retki: Opastettu kierros panimomuseossa
12.45 – 14.00 Bussimatka Grossefehn – Groningen (n. 180 km)
14.00 – 15.30 Lounas
15.30 – 18.45 Bussimatka Groningen – Amsterdam (n. 205 km), laivaan nousu.

Tiistai 13.4. Amsterdam (Alankomaat) laiva lähtee klo 09.00 – Utrecht (Alankomaat) klo 12.30 – 13.30 – Nijmegen (Alankomaat) tulo klo 19.30 (TH)

Reinin suuhaaran, Waal-joen varrella Saksan rajan tuntumassa sijaitseva Nijmegen on Alankomaiden vanhin kaupunki, jossa on kaunis ja kompakti keskiaikainen keskusta ja historiallista nähtävää. Toisaalta Nijmegen on myös energinen yliopistokaupunki, josta löytyy ison kaupungin rosaa ja särmää. Kaupungissa on hyvät ostosmahdollisuudet sekä vilkas kahvila- ja ravintolakulttuuri. Parhaiten kaupunki tunnetaan heinäkuussa pidettävästä nelipäiväisestä Nijmegenin marssista, joka on maailman suurin kävelytapahtuma. Siihen osallistuu vuosittain yli 40 000 marssijaa, sotilaita ja siviilejä.

- Aamupäivän retki päättyy Utrechiin, jonne laiva on siirtynyt retken aikana. Illalla Nijmegeniin voi tutustua omatoimisesti.
- Risteilyn hintaan sisältyvä retki: Amsterdamin kanavaristeily (n. 4 h)

Keskiviikko 14.4. Nijmegen (Alankomaat) lähtö klo 01.30 – Düsseldorf (Saksa) klo 14.00 – 24.00 (TH)

Reinin halkoma Düsseldorf on tyylikäs ja moderni bisneskeskus, ja Saksan vauraimpia kaupunkeja. Ilmapiiri on nuorekas ja dynaaminen. Düsseldorfissa säväyttää etenkin rajoja rikkova arkkitehtuuri, huippumuoti sekä monissa museoissa ja gallerioissa esillä oleva nykytaide. Nähtävyyksiä ovat myös luksusostoskatu Köningsallee, rokokoopalatsi Benrath ja Rheinturm-torni näköaloineen. Yöelämä on vilkasta. Vanhakaupunki on täynnä baareja, ja

viihtyisällä joenvarsipromenadilla on vierä vieressä kahviloita ja ravintoloita terasseineen.

- Düsseldorfin voit tutustua omatoimisesti ja/tai lähtemällä lisämaksulliselle retkelle.
- Lisämaksullinen retki: Olutkulttuuria Düsseldorfissa (n. 2 h) 32 €

Torstai 15.4. Köln (Saksa) klo 06.00 – 14.00 (TH)

Reinin varrella oleva, Saksan neljänneksi suurin kaupunki Köln tunnetaan kölninvedestä, mutta ennen kaikkea goottilaisesta katedraalistaan. 1200-luvulla alkunsa saanut kirkko on Euroopan mahtavimpia. Valmistuessaan kirkko oli maailman korkein rakennus. Kirkon kaksoistornit ovat 157 metriä korkeita. Toisessa maailmansodassa kaupunki tuhoutui pahasti, ja vanhankaupungin alue on pieni, mutta viihtyisä värikkäine taloineen ja eloisine aukioineen. Sen oluttuvissa ja panimoravintoloissa voi maistella kölsch-olutta. Kölsch on myös nimi paikalliselle kielelle. Tästä on juontunut sanonta, että Kölsch on ainoa kieli jota voidaan juoda.

- Risteilyn hintaan sisältyvä retki: Kölnin nähtävyydet (n. 3 h)

Perjantai 16.4. Cochem (Saksa) klo 07.00 – 14.00 – Koblenz (Saksa) tulo klo 21.30 (TH)

Moseljoen rannalla lepäävä idyllinen Cochem on Saksan romanttisimpia pikkukaupunkeja. Sitä vartioi korkealla kukkulalla lymyävä, 1000-luvulta peräisin oleva mahtipontinen Reichsburgin linna, jonka huoneisiin pääsee kiertelemään. Linnasta avautuvat huikeat maisemat ympärillä kumpuilevaan jokilaaksoon ja viinitiluksille. Cochemissa on viehättävä vanha keskusta, jonka sydän on puuristikkotalojen ympäröimä Raatihuoneentori. Sitä ympäröivillä kujilla vuorottelevat putiikit ja ravintolat, kahvilat ja leipomot sekä viini- ja oluttuvat.

- Cochemiin voi tutustua omatoimisesti tai osallistumalla lisämaksulliselle retkelle. Koblenziin saavutaan myöhäisillalla.
- Lisämaksullinen retki: Cochem ja Reichsburgin linna (n. 2,5 h) 35 €

Lauantai 17.4. Koblenz (Saksa) lähtö klo 13.30 – Romanttinen Rein – Rudesheim (Saksa) tulo klo 20.30 (TH)

Kauniilla paikalla Reinin ja Moselin yhtymäkohdassa sijaitseva, vehreiden kukkuloiden kruunaama Koblenz on Saksan vanhimpia kaupunkeja. Yli 2000-vuotisesta historiasta kertovat kaupungin ja lähiseudun monet hienot linnat ja linnoitukset, kirkot ja entiset aateliskartanot. Koblenz on seudun viiniteollisuuden keskuspaikka ja sen tunnelmallisissa viinibaareissa ja

-tuivissa on tarjolla seudun satoa. Kaupungissa houkuttelevat myös hyvät ostosmahdollisuudet sekä viehkeän vanhan keskustan aukiot ja kujat, kahvilat ja ravintolat.

Reinin varren kaunein ja idyllisin maisemaosuus on laakson keskivaiheilla levittävä, vajaan 70 kilometrin matka Rüdeshheimin ja Koblenzin välillä. Romanttiseksi Reiniksi kutsuttu jokiosuus on julistettu myös Unescon maailmanperintökohteeksi. Sen varrella saa ihailla ristikkotalojen koristamia kymmeniä historiallisia pikkukaupunkeja, kukkuloiden osittain raunioituneita linnoja ja pengerrettyjä viiniviljelmiä. Joki mutkittelee paikoin hyvin korkeiden kallioiden lomassa, ja sen kapein kohta sijaitsee legendoja ruokkineen Loreley-kallion kohdalla.

- Aamupäivällä retki Koblenzissa. Iltapäivällä risteillään Reinin upeissa maisemissa ja illalla saavutaan Rüdeshheimiin.
- Risteilyn hintaan sisältyvä retki: Koblenz & Ehrenbreitensteinin linnoitus (n. 3 h)

Sunnuntai 18.4. Rüdeshheim (Saksa) laiva lähtee klo 13.30 – Frankfurt (Saksa) tulo klo 21.30 (TH)

Vehreiden kukkuloiden ja viiniviljelmien ympäröimä ihastuttava Rüdeshheim on asettunut Reinin mutkaan. Historiaa ja leppoisuutta huokuva pieni, soma viinikaupunki on Saksan suosituimpia matkailukohteita. Vanhankaupungin kujilla, kuten eloisalla ja hilpeällä Drosselgassella, saa maistella seudun Riesling-viinejä tunnelmallisissa viinitavernoissa ja ravintoloissa. Rüdeshheimissa on myös nähtävää, kuten mielenkiintoinen mekaanisen musiikin museo, komea luostari ylhäällä rinteessä ja vanhaan linnaan tehty viinimuseo.

- Aamupäivällä Rüdeshheimiin voi tutustua omatoimisesti tai osallistumalla lisämaksulliselle retkelle. Iltapäivä ja ilta risteillään, Frankfurtiin saavutaan myöhäisillalla.
- Lisämaksullinen retki: Rüdeshheim ja mekaanisen musiikin museo (n. 3 h) 47 €

Maanantai 19.4. Frankfurt (Saksa) – Hannover (A,L,P)

- Aamiaisen jälkeen laivastanousu ja kuljetus Hannoversch Mündeniin (215 km). Kaupunkiin tutustutaan kävelykierroksella ja nautitaan lounas. Hannoverissa (155 km) pysähtytään päiväkahville. Hampurissa (150 km) ihaillaan komeaa Elbphilhamoine Plaza ja näkymiä sen tasanteelta. Illallisen jälkeen kuljetus laivalle Travemündeeseen (85 km).
- Päivän arvioitu aikataulu:
Aamiainen
8.30 – 11.15 Bussimatka Frankfurt – Hannoversch Münden (n. 215 km)
11.15 – 12.15 Opastettu kierros vanhassa kaupungissa
12.15 – 13.45 Lounas

13.45 – 16.00 Bussimatka Hannoversch Münden – Hannover (155 km)

16.00 – 16.45 Kahvitauko

16.45 – 18.45 Bussimatka Hannover – Hampuri (150 km)

- – 19.00 Pysähdys Elbphilharmonie Plazalla
- – 21.00 Päivällinen
- – 22.30 Bussimatka Hampuri – Travemünde, laivaan nousu

Tiistai 20.4. Päivä merellä (B,P)

Laiva lähtee klo 3.30. Päivä merellä. Brunssi ja illallinen laivalla (sisältää ruokajuomat). Matkanjohtajan järjestämää ohjelmaa päivän mittaan. Illallinen.

Keskiviikko 21.4. Helsinki (A)

Aamiainen. Tulo Helsinkiin Vuosaaren satamaan klo 9.30. Laivastanousu.



Hinnat € / hlö

Hytti	2 hlö	1 hlö
1. kansi (keula- tai peräosa)	2 395	2 680
1. kansi (keskiosa)	2 495	2 780
2. kansi	2 795	3 080

Hintaan sisältyy

- Kuljetukset:
 - Laivamatkat Helsinki – Travemünde – Helsinki [FINNLINESIN STAR-LUOKAN LAIVALLA](#) A-luokan ulkohytissä sisältäen puolihoitoruokailun (brunssi/aamiainen, illallinen)
 - Matkaohjelman mukaiset bussikuljetukset
- Hotellimajoitukset:
 - 1 x yö Hotel Leonardo Stillhorn 4*
- Ruokailut maissa:
 - 2 x lounas (Groningen, Hannoversch Münden)
 - 1 x päivällinen (Hampuri)
- Risteily:
 - 7 yön risteily Swiss Diamond -laivalla, majoitus valitussa hyttiluokassa
 - Täysihoito (aamiaiset, lounaat, illalliset, iltapäiväkahvit)
 - Ruokajuomat (talon viini, hanaolut, mehut, virvoitusjuomat)
 - Laivan juhlaillallinen
 - Ohjelma laivalla
- Retket:
 - Matkaohjelman mukaiset retket (5 kpl)
- Muut maksut:
 - Matkustaja- ja satamamaksut
 - Lentoverot
 - Muut viranomaismaksut
- Kristina®-matkanjohtajan palvelut:
 - Mukana koko matkan ajan Helsingistä lähtien

- Vastaa käytännön matkajärjestelyistä
 - Tulkkaa Kristina®-retket suomeksi
- Matkanjohtaja on Kristina Cruisesin edustaja matkalla

Hintaan ei sisälly

- Lisämaksulliset retket
- Palvelurahat jokilaivalla, jota toivotaan maksettavan kansainvälisen tavan mukaisesti 6-8 € / asiakas / päivä. Palvelurahan maksaminen on vapaaehtoista.
- Henkilökohtainen matkavakuutus
- Muut ruoat, juomat ja henkilökohtaiset kulut matkan aikana

Pidätämme oikeuden muutoksiin.

Retket

Risteilyn hintaan sisältyy valikoima retkiä. Tämän lisäksi voit osallistua lisämaksullisille retkille, jotka voit ostaa retkipakettina tai yksittäin. Retket tehdään yhdessä matkanjohtajan ja paikallisoppaan kanssa ja opastetaan suomeksi. Lisämaksullisten retkien toteutuminen edellyttää vähintään 20 osallistujaa.

Risteilyn hintaan sisältyvät retket

- Maanantai 12.4. Vierailu Ostfriesen Bräu, panimomuseossa
- Tiistai 13.4. Amsterdamin kanavaristeily (n. 4 h)
Amsterdamin kanavien määrä on enemmän kuin Venetsiassa ja enemmän siltoja kuin Pariisissa. Paikallinen alus vie kanavaristeilylle lipuen pitkin suuria ja pieniä kanavia, matalien siltojen alta, Amsterdamin ”kultaisten aikojen” mahtavien toimistorakennusten sekä vanhojen varastojen ohi. Vapaa-aikaa ja kuljetus Utrechtin, minne laiva on siirtynyt.
- Torstai 15.4. Kölnin nähtävyydet (n. 3 h)
Kaupunkikiertäminen alkaa bussimatalla vastarannalle. Joentörmältä avautuu kaunis näkymä vanhaan kaupunkiin, jonka silhuetissa erottuu useita torneja. Niistä komeimmat ovat kuuluisan goottilaistyyllisen katedraalin. Jatkamme modernimpaan osaan ohi Rooman ajan monumenttien, jonka jälkeen bussi vie laivalle. Vaihtoehtoisesti voit retken päätteeksi tutustua vielä katedraaliin, jolloin paluu laivalle on kävelen.
- Lauantai 17.4. Koblenz & Ehrenbreitensteinin linnoitus (n. 3 h)
Kuljemme paikallisen oppaan seurassa viehättävän Koblenzin keskiaikaisilla kujilla ja kuulemme tarinoita kaupungin historiasta. Matka gondolihissillä yli Reinjoen Ehrenbreitsteinin linnoitukselle on mieleenpainuva. Linnoitus sijaitsee 118 m korkeudessa ja näkymät alas Koblenziin ja joelle ovat mahtavat.
- Maanantai 19.4. Hannoversch Müнденin kävelykiertäminen (n. 1 h)

Lisämaksulliset retket

Retket voi ostaa yksittäin tai lisämaksullisena retkipakettina.

Lisämaksullinen retkipaketti sis. 3 retkeä 100 € / hlö

- **Keskiviikko 14.4. Olutkulttuuria Düsseldorfissa (n. 2 h) 32 €**
Düsseldorfin vanhakaupunki on kuuluisa Altbier -oluestaan. Sitä valmistettiin täällä jo 1600-luvulla ja valmistetaan edelleenkin vanhaa ohjetta noudattaen. Kävelykierroksella tutustutaan vanhan kaupungin tärkeimpiin nähtävyyksiin ja perehdytään olutpanimoiden historiaan. Käymme myös maistelemassa olutta.
- **Perjantai 16.4. Cochem ja Reichsburgin linna (n. 2,5 h) 35 €**
Vierailemme Reichsburgin linnassa, missä kuulemme sen historiasta ja nautimme Moseljoen laaksoon aukeavasta näkymästä, jota sekametsät, niityt ja viiniviljelmät rytmittävät. Kävelykierroksella Cochemin keskustassa kuljemme kauniisti entisöityjen ristikkorakenteisten talojen reunustamia kapeita kujia.
- **Sunnuntai 19.4. Rüdesheim ja Mekaanisen Musiikin Museo (n. 3 h) 47 €**
Kierros minijunan kyydissä matkalla Adolf Störzelin viinitilalle. Kuulemme viinin valmistuksesta ja maistelemme tilan tuotteita. Lyhyen kävelymatkan päässä sijaitsee keskiaikainen Brömserhof, missä sijaitsee yksi maailman suurimmista mekaanisten instrumenttien kokoelmista. Viihdyttävän kierroksen aikana nähdään ja kuullaan Weber Maesto orkesteri, huvipuistourut ja monia muita museon yli 350 laitteesta. Paluumatka minijunalla vie kuuluisan Drosselgasse-kadun kautta takaisin laivalle.

Laiva



Swiss Diamond

Vuonna 1996 rakennettu ja 2020 peruskorjattu upea m/s Swiss Diamond toivottaa sinut tervetulleeksi Euroopan joille! Aluksen ystävällinen 31 hengen miehistö ja intiimi tunnelma tekevät matkanteosta kotoisaa ja rentouttavaa. Laivan kaikissa hyvin varustelluissa ulkohyteissä on panoraamaikkunat, joten kauniiden maisemien seuraileminen on vaivatonta.

Kanssamatkustajat

Swiss Diamondin tehdään Kristina Cruisesin [OMA LAIVA-RISTEILYJÄ](https://www.kristinacruises.com/risteilyt/oma-laiva-risteilyt/) (<https://www.kristinacruises.com/risteilyt/oma-laiva-risteilyt/>). Kaikki matkustajat ovat siis suomalaisia Kristina Cruises -matkaajia. Näillä matkoilla tapaat kulttuurista ja historiasta kiinnostuneita kanssamatkustajia, joita yhdistää elämäkokemuksen tuoma rento ote lomailuun.

Pukeutuminen

Matkan aikana voit pukeutua rennosti. Retkiä varten suositellaan ottamaan mukaan hyvät kävelykengät. Varaudu myös vaihteleviin sääolosuhteisiin, viileämpiin iltoihin sekä

ilmastoituihin sisätiloihin. Illalliselle voi pukeutua juhlavammin.

- Laivan koko: pieni - 110 matkustajaa
- Kristina®-luokitus 4- tähteä

Laiva

Palvelut

Ruokailu ja ravintolat

Risteilyn aikana matkaan sisältyy täysihoito sekä ruokajuomat laivalla. Ateriat tarjotaan laivan 1. kannella sijaitsevassa ravintolassa. Laivahenkilökunnan pääpalvelukieli on englanti. Mikäli joudut noudattamaan erikoisruokavaliota, ilmoita siitä mahdollisimman aikaisessa vaiheessa.

Baarit ja yleiset tilat

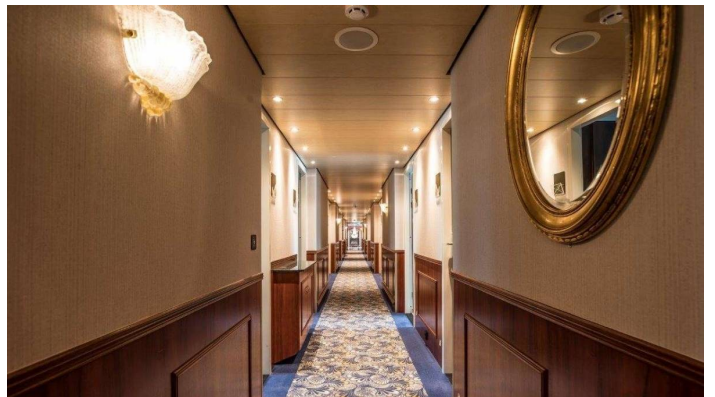
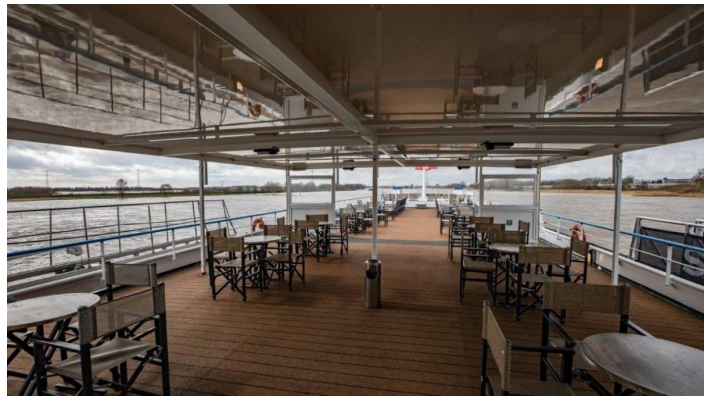
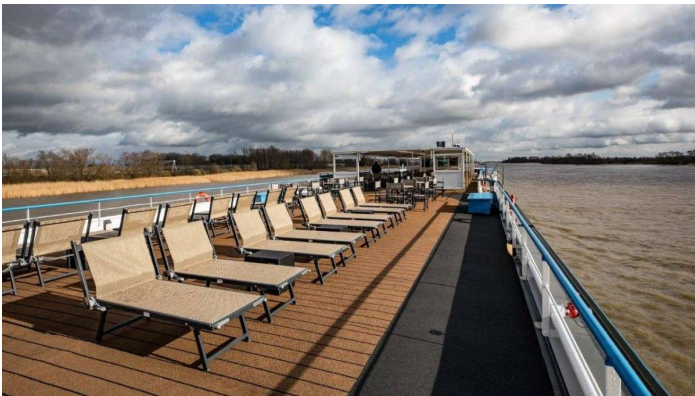
Ruby-kannella aluksen keulassa sijaitsee Panorama Lounge sekä baari, jossa jutellaan päivän tapahtumista ja nautitaan ohjelmasta. Laajalla aurinkokannella voi rentoutua virkistävässä porealtaassa. Aurinkotuolit on tarkoitettu kaikille ilman erillistä varausta tai maksua.

Aktiviteetit ja viihde

Iltaisin Loungessa matkustajia viihdyttää pianisti soittaen kansainvälistä viihde- ja tanssimusiikkia. Lisäksi Kristina Cruises -matkanjohtajat pitävät risteilyn aikana tietoisukuja ja luentoja risteilyalueesta riippuen. Joillain risteilyllä matkalla voi olla mukana myös vieraileva luennoitsija tai paikallisia esiintyjiä.

Muut palvelut

Sisääntulon yhteydessä olevassa kirjastossa on luettavaa (ei suomenkielistä). Laivan pienestä myymälästä voit ostaa matkamuisia.



Kristina Cruises Oy
Kirkkokatu 16
48100 Kotka

info@kristinacruises.com
puh. +358 5 211 44

Laiva

Majoitus

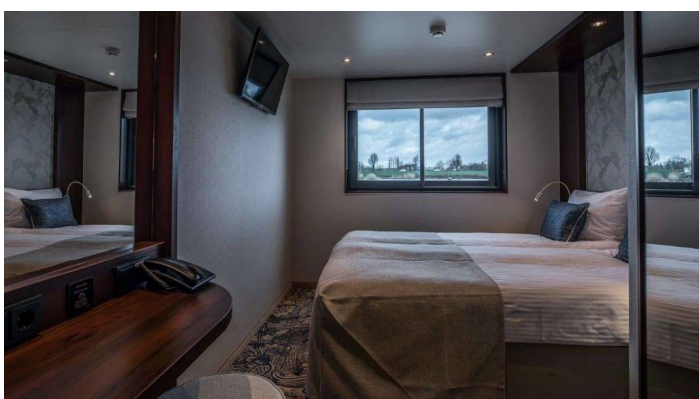
M/S Swiss Diamondin kaikissa ulkoyhteissä on panoraamaikkuna sekä TV, radio, minibaari, tallelokero, hiustenkuivain, suihku ja WC. Kaikki hytit ovat ilmastoituja.



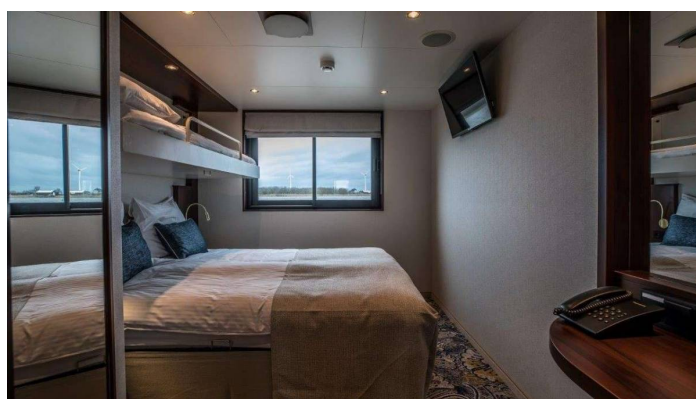
Tilavampi hytti 2. kannella



Tilavampi hytti 1. kannella



Ikkunallinen hytti 2. kannella



Ikkunallinen hytti 1. kannella (lisävuode)

Kristina Cruises Oy

Kirkkokatu 16
48100 Kotka

info@kristinacruises.com
puh. +358 5 211 44

Laiva

Hyvä tietää

Internetyhteys

Laivalla ei ole erillistä WiFi-verkkoa matkustajille. Euroopan alueella oman matkapuhelinoperaattorin nettipaketin tarjoama yhteys on yleensä helpoin, vaivattomin ja edullinen tapa internetyhteydelle. Kannattaa myös tarkistaa oman matkapuhelinoperaattorin nettipakettien ominaisuudet, sillä datan käyttö EU:n alueella on nykyään selvästi edullisempaa kuin ennen.

Juomat

Swiss Diamondin risteilyllä matkan hintaan sisältyvät ruokajuomat (talon viini, hanaolut, mehut, virvoitusjuomat). Baarista ostettavat juomat ovat lisämaksusta. Hytteihin jaetaan lisäksi päivittäin pullo vettä / matkustaja.

Käsihygienia

Käsihygieniasta huolehteminen on tärkeä osa risteilyn onnistumista. Laivalla on desinfiointiaine-annostelijoita, joita on tärkeää käyttää etenkin ruokailujen ja WC-käyntien yhteydessä käsienvpesun rinnalla.

Maksuvälineet / risteilytili

Risteilyn aikana kaikki laivalla tekemäsi ostokset kirjataan hyttitilille, joka maksetaan risteilyn päättyessä. Maksuvälineinä käyvät käteinen, debittikortti sekä Visa ja Euro-/Mastercard. Risteilyn alussa kortti rekisteröidään purserin toimistossa. Koska laiva käyttää internetpohjaista veloitusjärjestelmää, niin tarkistathan, että korttisi sallii internetostot. Laivalla ei voi nostaa käteistä rahaa.

Neuvonta

Laivan neuvonta sijaitsee kannella 2. Neuvonta on auki päivisin. Yöaikaan laivassa päivystää yövahti, joka on tavoitettavissa neuvonnasta tai numerosta 9.

Palveluraha

Palvelurahaa toivotaan maksettavan kansainvälisen tavan mukaisesti n. 6-8 eur/asiakas/päivä. Risteilyn lopussa hyttiin jaetaan kirjekuori, jota voit käyttää halutessasi huomioida laivan henkilökuntaa.

Pesulapalvelu

Laivalla ei ole erillistä pesulapalvelua.

Sähkö ja adapteri

220 V. Laivalla on käytössä Eurooppalainen pistoke.

Terveys ja turvallisuus

Apua tarvitessasi ota yhteys laivan purseriin tai Kristina Cruises -matkanjohtajaan.

Hytissä olevasta laivan pohjapiirustuksesta löydät tiedon lähimmästä varauuskäynnistä, joka on merkitty vihreällä. Yleisen hälytysäänen kuullessasi poistu hytistä välittömästi ja toimi miehistöltä saatavien ohjeiden mukaan.

Risteilyn aikana tullaan mahdollisesti alittamaan matalia siltoja. Tilaa sillan ja laivan väliin saattaa jäädä hyvin vähän. Kiinnitä huomiota laivalla annettaviin kuulutuksiin, noudata annettuja ohjeita ja poistu aurinkokannelta ennen matalien siltojen alitusta.

Tupakointi

Tupakointi on sallittua ainoastaan ulkokansilla ja aurinkokannella

Laiva

Tekniset tiedot ja laivakartta

Rakennettu: 1996, peruskorjattu vuonna 2006, uudistettu 2020

Pituus: 101 metriä

Leveys: 11,4 metriä

Syväys: 1,3 metriä

Ilmastointi: Kyllä

Hissi: Kyllä

Matkustajamäärä: 123

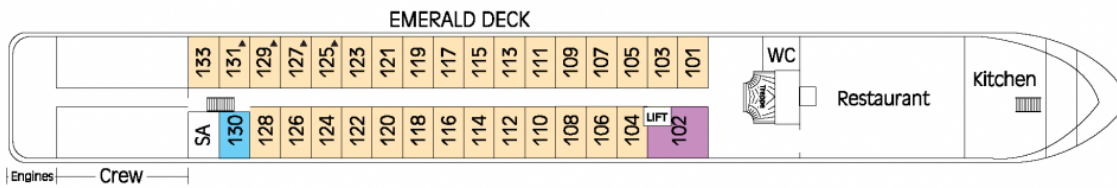
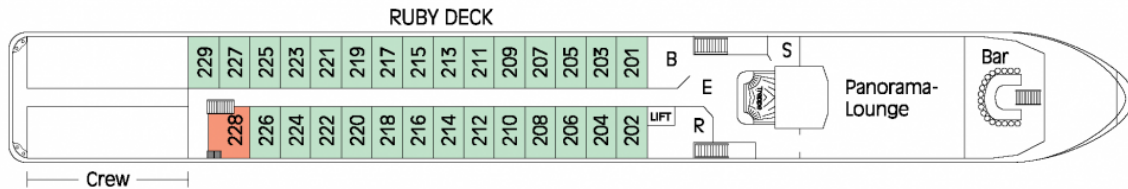
Miehistöä: 31

Aluksen lippuvaltio: Sveitsi

Matkustajahyttejä: 61 ulkohyttiä

MS Swiss Diamond

E	Eingang	E	Entrée	E	Entrance
S	Souvenirshop	S	Kiosque	S	Souvenir Shop
R	Rezeption	R	Réception	R	Reception Desk
SA	Sauna/Solarium	SA	Sauna/Solarium	SA	Sauna/Solarium
B	Bibliothek	B	Bibliothèque	B	Reading Corner
▲	Zweibettkabine	▲	Cabine à 2 lits	▲	Double Cabin
▲	Zweibettkabine mit Zusatzbett	▲	Cabine à 2 lits avec lit supplémentaire	▲	Double Cabin with additional bed
■	Zweibettkabine	■	Cabine à 2 lits	■	Double Cabin
■	Dreibettkabine	■	Cabine à 3 lits	■	Triple Cabin
■	Einbettkabine	■	Cabine à 1 lit	■	Single Cabin
■	Suite mit 3. Bett	■	Suite avec 3ème lit	■	Suite with 3rd bed



Kristina Cruises Oy

Kirkkokatu 16
48100 Kotka

info@kristinacruises.com
puh. +358 5 211 44

Huomioitavaa

- Varmistathan passin/henkilökortin voimassaolon ja kunnon. Mikäli tarvitset uuden passin/henkilökortin, hankithan sen ajoissa.
- Retkillä ja lentokentillä on paljon kävelyä, maasto ja eri kävelytasot voivat olla vaihtelevia. Kierrokseen saattaa sisältyä myös jyrkkiä portaita. Laivan satamapaikasta johtuen, kävelyä keskustaan saattaa olla yli kilometri. Matka ei sovellu liikuntarajoitteisille.
- Palvelurahaa toivotaan maksettavan jokilaivalla kansainvälisen tavan mukaisesti n. 6-8 €/asiakas/päivä
- Vedenkorkeus joessa, mahdolliset sulutukset, tuuli ja sää vaikuttavat laivan liikennöintiin ja tästä johtuen muutokset risteilyn aikataulussa ja reitissä ovat mahdollisia.
- Erityisruokavalion huomioiminen laivalla on epävarmaa. Mikäli joudut noudattamaan erityisruokavaliota, ilmoitathan siitä mahdollisimman aikaisessa vaiheessa.
- Kristina Cruises risteily on erityisehtoinen matka. Mikäli joudut peruuttamaan matkasi, veloitamme peruutuskulut todellisten kustannusten mukaisesti, jotka mahdollisesti ylittävät maksamasi ennakkomaksun. Matkavarauksiin sovelletaan Kristina Cruises Oy:n erityis- ja peruutusehtoja. Kehotamme hankkimaan peruutusturvan sisältävän matkustaja- ja matkatavaravakuutuksen jo matkan varausvaiheessa. Tarkista vakuutuksesi mahdolliset vastuurajoitukset, jotka saattavat lisätä matkustajan omaa vastuuta. On hyvä huomioida, että eri vakuutusyhtiöillä tämä vaihtelee erittäin merkittävästi. Matkustaja on aina ensisijaisesti vastuussa itse itsestään ja omaisuudestaan. Matkustajavakuutus korvaa vakuutusehtojen mukaan mm. odottamattomia ja äkillisiä sairastumisia ja tapaturmia. Jos matkustajalla ei ole vakuutusta tai kyse ei ole esim. äkillisestä sairastumisesta, vastaa matkustaja itse kuluistaan. Vakuutuksen lisäksi suosittelemme hankkimaan KELA:sta maksuttoman Eurooppalaisen sairaanhoitokortin, jolla pääsee EU- ja Eta-maissa hoitoon myös pitkäaikaissairauden niin vaatiessa. Matkavakuutuksissa näitä tilanteita on voitu rajata. Sairaalassa annetun hoidon hinta voi myös ylittää matkavakuutuksen hoitokaton.
- Matkan vähimmäisosallistujamäärä on 15 hlö

[KRISTINA CRUISESIN ERITYIS- JA PERUUTUSEHDOT](https://www.kristinacruises.com/varaukset-ja-ehdot/erityisehdot/) (https://www.kristinacruises.com/varaukset-ja-ehdot/erityisehdot/)

[YLEISET MATKAPAKETTIEHDOT](https://www.kristinacruises.com/varaukset-ja-ehdot/matkapakettiehdot/) (https://www.kristinacruises.com/varaukset-ja-ehdot/matkapakettiehdot/)

[HYVÄ TIETÄÄ MATKUSTAJILLE](https://www.kristinacruises.com/matkustajille/) (https://www.kristinacruises.com/matkustajille/)