

# Kristina



**Pääsiäisristeily Kanariansaarilta  
Välimerelle 18.4.2025**

**Kristina | CRUISES**

# Sisällysluettelo

Esittely .....	3
Matkaohjelma .....	5
Hintatiedot .....	9
Laiva .....	12
Huomioitavaa .....	23

# Esittely

**Viehättäviä kaupunkeja, monta luonnonkaunista saarta ja hieno merimatka Kanarialta Välimerelle – tällä risteilyllä saat maistiaisista monesta erilaisesta kohteesta, mutta ehdit myös lepäillä laivalla ja nauttia sen hyvistä palveluista.**

Rentouttava risteily alkaa Teneriffalta ja pysähtyy ensin Las Palmasiin – ehkä suuntaat ostoskaduille, katukahviloihin tai vanhankaupungin kujille. Rauhallinen La Palma saattaa olla Kanarian saarista kaikkein kaunein – jyrkkien vuorten katveessa on vihreää ja hiljaista. Madeiran pääkaupungissa Funchalissa voit viettää päivää rinnepuutarhoissa tai keskustan nähtävyyksillä, brittiläisellä Gibraltarilla nauttia hienoista näköaloista ja tippukiviluolista. Viimeisenä aamuna pyörähdät vielä Mallorcalla Palman kaupungissa, jonka maamerkinä on upea katedraali. **MATKANJOHTAJASI** ☒☒ Saura Paananen

## Elämysvinkkejä yhteismatkalle

- Vilkkaasta Las Palmasista löydät ison kaupungin hovit. Voit käydä museoissa, ostoksilla ja tapasbaareissa tai paistatella päivää hiekkarannalla.
- Nauti La Palman saaren ja Madeiran rauhallisuudesta, luonnonkauneudesta ja hienoista näköaloista – maisemia hallitsevat vuoret ja vehreys. Myös saarten pääkaupungit ovat viehättäviä.
- Meripäivinä on runsaasti aikaa testailta laivan monia ravintoloita ja baareja sekä hyödyntää monipuolisia ajanvietteitä ja palveluita – liikunnalle ja rentoutumiselle on hyvät puitteet.

**TAIMI  
TEKO** 4H

Lähtemällä tälle matkalle kasvatat Suomeen uutta metsää ja työllistät suomalaisia nuoria. [LUE LISÄÄ VASTUULLISUUSTEOSTA.](#)

# Matkaohjelma



Hintaan sisältyvät ateriat on merkitty matkaohjelmaan (A=aamiainen, L= lounas, P=päivällinen, TH=täysihoito).

## Lentoaikataulut sitoumuksesta

### Menolennot 18.4.2025

LH2467 Helsinki 06.00 – 07.35 München

LH4446 München 09.35 – 13.25 Teneriffa

## Paluulennot 25.4.2025

LH1159 Palma 16.05 – 18.25 Frankfurt

LH854 Frankfurt 21.15 – 00.40 (Helsinki 26.4.)

Huom. Lentoaikataulut ovat paikallista aikaa.

## Perjantai 18.4. Santa Cruz (Teneriffa) laiva lähtee klo 23.00 (P)

Santa Cruz on Teneriffan pääkaupunki, joka tarjoaa monipuolisen yhdistelmän kulttuuria ja luontoa.

- Kokoontuminen Helsinki-Vantaan lentoasemalla. Reittilennot Münchenin kautta Teneriffalle. Kuljetus satamaan ja laivaannousu. Risteily alkaa illalla.

## Lauantai 19.4. Las Palmas (Gran Canaria) klo 8.00 – 23.00 (TH)

Las Palmas on vilkas kaupunki Gran Canarian saarella. Sen vanhakaupunki Vegueta on täynnä historiallisia rakennuksia ja kapeita kujia. Las Canteras -ranta on erinomainen paikka rentoutua ja nauttia auringosta. **Vinkki:** Tutustu Casa de Colón -museoon, jossa saat tietoa Kristoffer Kolumbuksen matkasta.

- Päivän kohteeseen voi tutustua omatoimisesti tai osallistua laivayhtiön kansainväliselle retkelle. Matkanjohtajalta saat vinkit käyntikohteista.

## Sunnuntai 20.4. La Palma (La Palma) klo 11.00 – 16.00 (TH)

La Palma tunnetaan myös ”kauniina saarena” ja se on kuuluisa vehreistä maisemistaan. Saarella on monia upeita vaellusreittejä sekä kansallispuistoja, kuten Caldera de Taburiente. **Vinkki:** Käy Santa Cruzin historiallisessa keskustassa ja nauti paikallisesta kahvista Plaza de Españalla.

- **Lisämaksullisen retkipaketin retki: Vehreä La Palma (n. 4 h)**

Tuliperäinen La Palma on monien mielestä Kanarian kaunein saari. La Palmalle tunnusomaista ovat hiljaisuus ja rauhallinen elämä – suuria matkailukeskuksia ei ole.

Maisemakierroksella vierailemme Lumen neitsyen kirkossa ja näköalatasanteella, josta voi kirkaalla säällä ihailla kaupunkiin ja itäiselle rannikolle avautuvaa maisemaa. Ajamme kiemurtelevia vuoristoteitä ylös Caldera de Taburienten kansallispuistoon, jonka alueella harvinaiset kanarianmännyn viihtyvät. La Palman korkeuserot ovat suuret; saari kohoaa sinisen Atlantin syvyyksistä lähes kahden ja puolen kilometrin korkeuteen. Ilma on puhdasta ja raikasta, joten kansallispuiston polkuja on miellyttävä kulkea. Retkellä pysähdymme myös kansallispuiston opastuskeskuksessa.

## **Maanantai 21.4. Funchal (Madeira) klo 9.00 – 18.00 (TH)**

Funchal on Madeiran pääkaupunki ja tunnettu upeista puutarhoistaan sekä mielenkiintoisista museoistaan. Kaupungin vanhakaupunki on viehättävä alue kapeine mukulakivikatuineen.

**Vinkki:** Vieraile Monte Palace Tropical Garden -puutarhassa ja ihaile eksoottisia kasveja sekä kauniita vesiputouksia.

- **Lisämaksullisen retkipaketin retki: Luonnonkaunis Madeira (n. 5 h)**

Madeira on yksi maailman suosituimmista lomakohteista, eikä syyttä: tällä vehreällä, tuliperäisellä saarella on valtavat korkeuserot, kaunis luonto ja leuto ilmasto. Retki alkaa vierailulla Funchalin kauppahalliin, jossa on mahdollisuus tutustua paikallisten viljelijöiden tuotantoon. Bussikierroksemme jatkuu Funchalin laitamille Monten kylään, jossa pysähdymme ihastelemaan saaren suojeluspyhimykselle omistettua kirkkoa. Täällä voi katsella ja kuvata myös Madeiran perinteisiä korikelkkoja. Matkamme jatkuu kaunista vuoristotietä Eira do Serradon näköalapaikalle katsomaan Nunnalaaksoon avatuvia maisemia. Käymme myös etelärannikon viehättävässä Camera de Lobosin kalastajakylässä.

## **Tiistai 22.4. Merellä (TH)**

- Tämä päivä kuuluu merellä matkustamisen merkeissä. Voit rentoutua laivan palveluista nauttien, osallistua erilaisiin aktiviteetteihin tai vain nauttia merimaisemista.

## **Keskiviikko 23.4. Gibraltar (Gibraltar) klo 13.00 – 18.00 (TH)**

Gibraltar on ainutlaatuinen kohde, jossa yhdistyy brittiläinen ja andalusialainen kulttuuri. Gibraltarin kuuluisa kallio on ehdoton vierailukohde, josta avautuvat upeat näkymät Välimerelle.

- **Lisämaksullisen retkipaketin retki: Gibraltar tutuksi (n. 3 h) – osana kansainvälistä ryhmää**

Tämän päivän retkellä näemme monia Gibraltarin merkittävimpiä nähtävyyksiä. Ajamme bussilla Gibraltarin eteläkärjessä sijaitsevalle näköalapaikalle, joka tunnetaan nimeltä Europa Point. Täältä avautuvat upeat näkymät Gibraltarin salmelle sekä Espanjan ja Afrikan rannikoille. Käymme Pyhän Mikaelin tippukiviluolassa ja paikannamme vuonna 1333 rakennetun maurilaisen linnoituksen. Tutuiksi tulevat myös kalliolla temmeltävät puolivillit apinat. Opastetun kiertoajelun jälkeen jää vapaa-aikaa kaupungin keskustassa ennen paluukuljetusta satamaan. Keskustan pääkatu Main Street tarjoaa monia mahdollisuuksia tuliaisostoksille sekä lukuisia kahviloita ja ravintoloita.

## **Torstai 24.4. Merellä (TH)**

- Meripäivää vietetään nauttien laivan monipuolisista palveluista.

## **Perjantai 25.4. Palma (Mallorca) tulo klo 6.00 – Paluulennot Helsinkiin (A)**

Palma on Mallorcan saaren pääkaupunki ja tunnettu upeasta La Seu -katedraalistaan sekä vilkkaasta rantakadustaan. Kaupunki tarjoaa monia ostosmahdollisuuksia ja herkullisia paikallisia ravintoloita.

- Aamiainen laivalla, jonka jälkeen laivastanousu. Palmassa opastettu kaupunkikiertä ja vierailu Palman katedraalissa. Ennen kentälle lähtöä hieman vapaa-aikaa Palmassa. Paluulento Frankfurtin kautta Helsinkiin.
- **Matkan hintaan sisältyvä retki: Palman opastettu kaupunkikiertä.**

Pidätämme oikeuden muutoksiin.

# Hintatiedot

## ETU! | Kristinan yhteismatkalle ystäväporukalla

Kun teette yhdenaikaiset varaukset samalle matkalle vähintään 5 hengen seurueelle, saatte 100 € / hlö alennuksen. Etu ei koske Ropax-matkoja. Ystäväporukan etuvaraukset sähköpostitse tai puhelimitse.

## ETU! | Hotelli ja paikoitus alennuksella

Aikainen lennon lähtö Helsingistä ja pitkä ajomatka edessä? Ei hätää. Tarjoamme hotellimajoituksen ennen matkaa Airport Hotel Skylinessa ja parkkipaikan autollesi matkan ajaksi etuhintaan: 2 hengen huoneessa **30 € / hlö**, 1 hengen huoneessa **50 € / hlö**. Tämä etu koskee lähtöjä, joiden lento Helsingistä lähtee aamulla ennen klo 9.00. Varaukset viimeistään 4 vko ennen lähtöä. Paikkoja rajoitetusti.

Huom. Kahta tai useampaa etua ei voi käyttää samalle matkalle.

## Hinnat €/hlö

Hytti	2 hlö	1 hlö
Junior Suite	2 835	4 190
Parvekehytti (isompi parveke)	2 715	3 950
Parvekehytti	2 675	3 865
Ulkohytti	2 385	3 390
Sisähytti	2 205	3 130

Yhden hengen ulkohytti		2 595
Yhden hengen sisähytti		2 495
Retkipaketti 229 €/ hlö sis. 3 retkeä		
Su	Vehreä La Palma (n. 4 h)	
Ma	Luonnonk aunis Madeira (n. 5 h)	
Ke	Gibraltar tutuksi (n. 3 h)	

## Hintaan sisältyy

- **Lennot ja kuljetukset:**

- Lento economy-luokassa Helsinki – München – Teneriffa, Palma – Frankfurt – Helsinki
- Lentokenttä-/satamakuljetukset
- Muut matkaohjelmassa mainitut kuljetukset

- **Retket**

- Palman kaupunkikierrros

- **Risteily:**

- 7 yön risteily Marella Explorer-laivalla, majoitus valitussa hyttiluokassa
- Täysihoito (aamiaiset, lounaat, illalliset, välipalat)
- Juomapaketti laivalla (hanaolut, talon viini, valikoima virvoitusjuomia, drinkkejä, väkeviä alkoholijuomia ja aperitiiveja)
- Viihde ja ohjelma laivalla

- Palvelumaksut laivalla
- **Muut maksut:**
  - Matkustaja- ja satamamaksu
  - Lentoverot
  - Muut viranomaismaksut
- **Kristinan matkanjohtajan palvelut:**
  - Mukana koko matkan ajan Helsingistä lähtien
  - Vastaa käytännön matkajärjestelyistä
  - Tulkkaa Kristina-retket suomeksi
  - Matkanjohtaja on Kristinan edustaja matkalla

## Hintaan ei sisälly

- Lisämaksullinen Kristina-retkipaketti
- Laivayhtiön lisämaksulliset retket
- Henkilökohtainen matkavakuutus
- Muut ruoat, juomat ja henkilökohtaiset kulut matkan aikana

Pidätämme oikeuden muutoksiin.

# Laiva



MARELLA  
CRUISES

Marella Explorer liittyi Marella Cruises -varustamon laivastoon vuonna 2018. Tällä maltillisen kokoisella laivalla matkustaa kerrallaan noin 1800 matkustajaa. Brittiläisille markkinoille suunnattu alus tarjoaa laajan valikoiman aktiviteettia sekä viihdettä moneen makuun. Laivalla

Kristina Cruises Oy  
Kirkkokatu 16  
48100 Kotka

info@kristina.fi  
puh. +358 5 211 44

**Kristina**

on 10 ravintolaa ja 10 baaria, jotka tarjoavat sekä perinteisiä ruokailuvaihtoehtoja että erikoisravintolojen elämyksiä. Broadway Loungen jokailtainen show, elokuvateatteri, urheilukansi sekä Spa tarjoavat mukavaa ajanvietettä niin iltaan kuin meripäivälle.

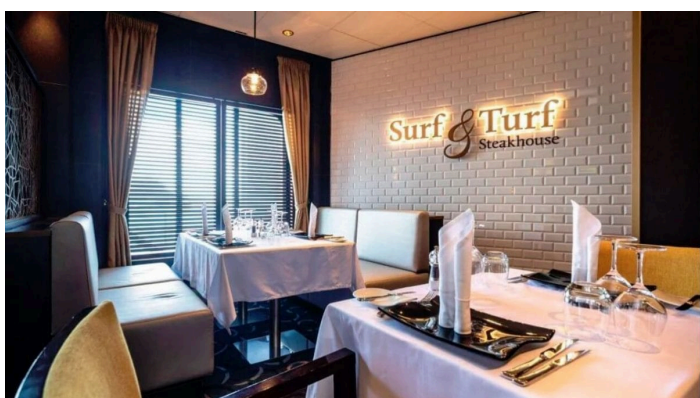
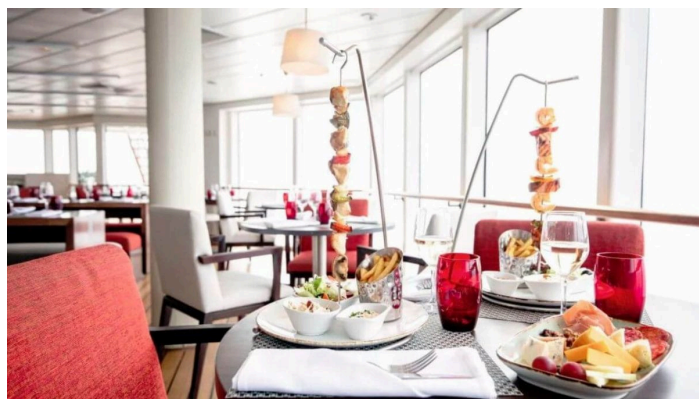
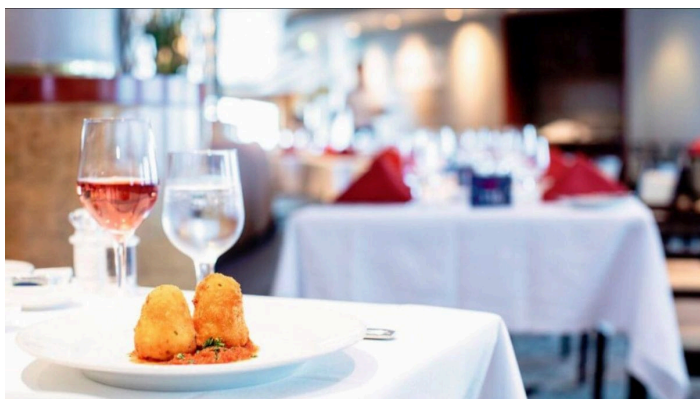
- Laivatyyppi: lomaristeilylaiva – enemmän laivaviihdettä ja matkustajia
- Laivan koko: maltillinen, 1814 matkustajaa
- Kanssamatkustajat: pääasiassa brittiläisiä
- Kristinan luokitus: 3+ tähteä

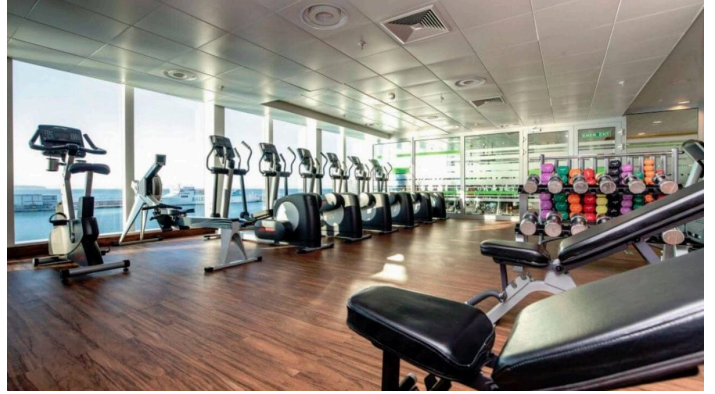
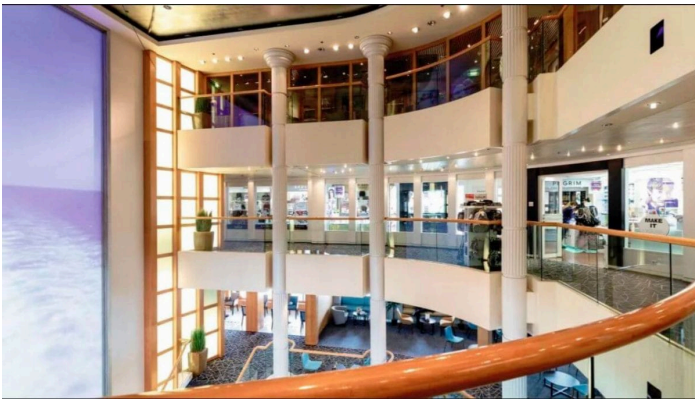
[LYHYT VARUSTAMOESITTELY](https://www.kristinacruises.com/?page_id=4238) (https://www.kristinacruises.com/?page\_id=4238)

# Laiva

## Palvelut

Marella Explorer tarjoaa monipuolisen kattauksen palveluja, viihdettä sekä yleisiä tiloja. Laivalla on kymmenen eri ravintolaa, myös baareja on tarjolla useita. Tarkemmat tiedot kaikista palveluista ja tarjonnasta selviävät laivalla.



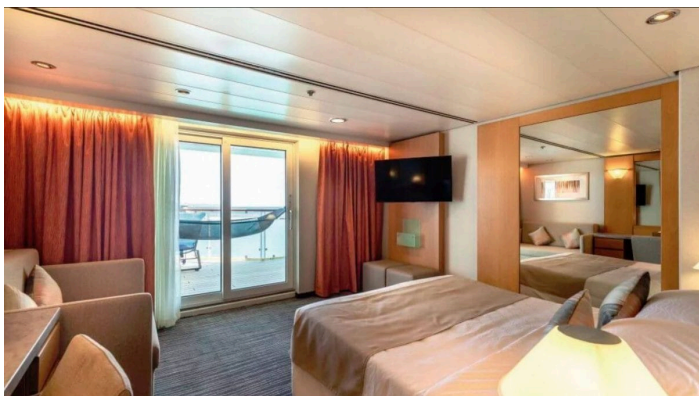


# Laiva

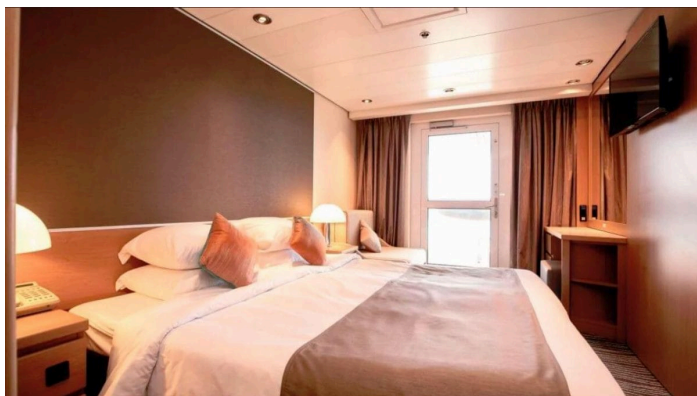
## Majoitus

Kaikissa Marella Explorerin hyteissä on ilmastointi, hiustenkuivaaja, taulutelevisio, vaatekaappi sekä tallelokero. Huom. hyttikuvat ovat viitteellisiä.

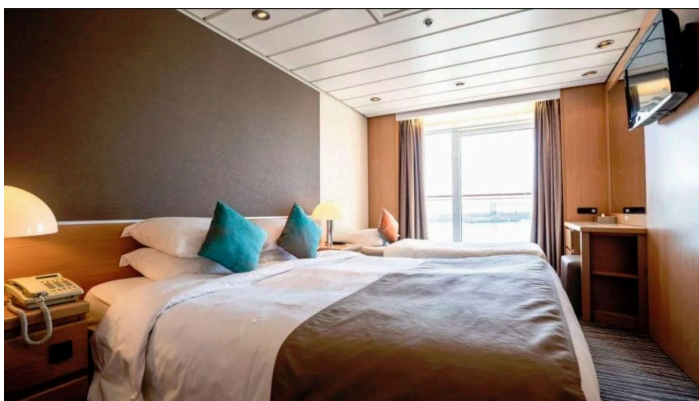
Saatavilla suosittuja parvekehyttejä useammassa eri hyttiluokassa.



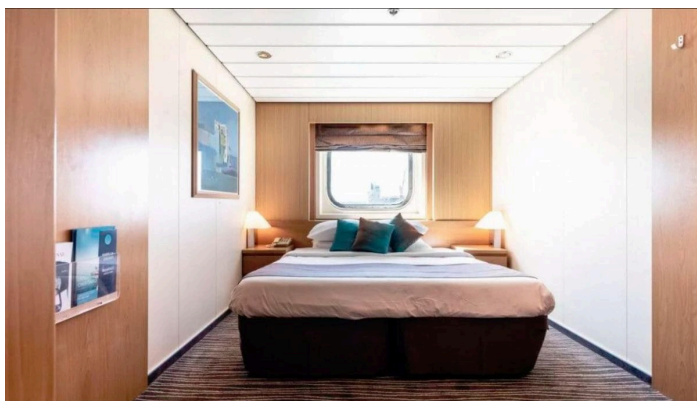
Junior Sviitti



Parvekehytti isolla parvekkeella parvekkeella 9,10,12 kansi



Parvekehytti 8-10 kansi



Ikkunallinen hytti 8-9 kansi



Ikkunaton hytti 8-9 kansi

# Laiva

## Hyvä tietää

### Info

Laivan neuvonta on avoinna 24 tuntia vuorokaudessa kannella 5.

### Majoitus

Kaikissa hyteissä on ilmastointi, vaatekaappi, tallelokero, TV, wc ja suihku, tee- ja kahvinkeitin sekä hiustenkuivaaja. Useissa hyteissä vuoteet ovat yhdistettävissä parivuoteeksi.

### Käsihygienia

Laivalla on useita desinfiointiaine-annostelijoita, joita pyydetään käyttämään usein etenkin ruokailujen ja wc-käyntien yhteydessä käsienpesun rinnalla. Käsihygieniasta huolehtiminen edesauttaa risteilyn onnistumista.

### Palveluraha

Marella Explorerilla kansainvälisen tavan mukaan maksettava palveluraha on sisällytetty risteilyn hintaan.

### Pukeutuminen

Laivalla rento vapaa-ajan pukeutuminen päiväsaikaan. Pääasiassa pukeutuminen illallisilla on rento ja siisti (smart casual), mutta halutessasi voit pakata mukaan jotain juhlavampaa, kuten miehelle puku ja naiselle housupuku tai cocktail-mekko. Retkille kannattaa varata hyvät kävelykengät

### Langaton internet

Laivalla on lisämaksullinen langaton internetyhteys yleisissä tiloissa ja hyteissä. Avaa henkilökohtainen laitteesi, yhdistä laite verkkoon ja valitse haluamasi internetpaketti.

Tarkemmat tiedot selviävät laivalla. Huomioithan että merellä internetin toimivuus voi olla epävakaista.

## Tallelokero

Hyteissä on maksuton digitaalinen tallelokero.

## Ravintolat

Ravintoloiden / baarien aukioloajat ja palvelut selviävät tarkemmin laivan risteilyohjelmasta. The Market Place buffet-ravintola (kansi 11) koostuu monista erilaisista ruokakojuista, joista löydät makuja ympäri maailman.

**Latitude 53** (kansi 5 & 6). Viihtyisän pääravintolan menu tarjoilee perinteisiä ruokia modernilla twistillä. **Vista** (kansi 5) sijaitsee Latitude 53:n alemmassa kerroksessa. Iltaisin se muuttuu nykyaikaiseksi Italialaisravintolaksi, jonka listalta löydät alueellisia Italialaisia suosikkeja. **Snack Shack** (kansi 11) – lounasta ja välipalaa (hot dogeja, hampurilaisia ym.) **Italian @ Mediterranean** (kansi 11) – rento Välimerellinen ravintola, jossa tarjolla pizzaa, pastaa ja salaatteja. **Tapas @ Mediterranean** (kansi 11) – Illallisella Tapas-annoksia, lounasaikaan pikkupurtavaa kuten voileipiä.

Erikoisravintolat pientä lisämaksua vastaan:

Ranskalaistyyppinen **The Dining Club** kannella 5. Sushi-ravintola **Umi Sushi**, aasialainen **Kora-La** sekä **Surf & Turf** Steakhouse pihviravintola sijaitsevat kannella 7.

**Broadway Show Lounge** päätapahtumalava kansilla 6 ja 7. Kiehtova loungebaari **The Lounge** kannella 6 ja **Bar 53** kannella 5. **Indigo Casino, Indigo Club**, sekä upealla näköalalla **Indigo bar** kannella 12. Samalla kannella sijaitsee myös allasbaari **The Shack**. **Squid & Anchor pub**, sekä **Aperitif** baari, jonka listalla mm. samppanjaa ja Prosecco, sijaitsevat kannella 7. **Bar @ Mediterranean** baarissa kannella 11 voi nauttia välimerellisiä juomia ja coctailleja sekä ulko- että sisätiloissa.

## Juomapaketti

Risteilyn hintaan kuuluu juomapaketti sisältäen hanaolut, valikoima väkeviä alkoholijuomia ja

aperitiiveja, talon viini, valikoima cocktaileja, valikoima virvoitusjuomia. Tarkemmat tiedot laivalla. Juomapaketti ei sisällä hytin minibaarituotteita.

## Juomavesi

Vettä on saatavilla vapaasti laivan vesiautomaateista, pullovesi on maksullista. Suosittelemme pakkaamaan mukaan oman täytettävän juomapullon. Lämpimiin kohteisiin matkustettaessa on hyvä valita eristetty pullo, joka säilyttää viileyden useita tunteja.

## Risteilytili / laivan luottokortti

Laivalla on käytössä oma luottokortti, jolta veloitetaan risteilyhintaan sisällyttämättömät ostot. Risteilytilin voi risteilyn päättyessä maksaa joko luottokortilla (Visa, Mastercard) tai käteisellä. Huomioi, että valuutta aluksella on englannin punta, jolloin euroilla maksettaessa valuutta vaihdetaan ensin punniksi. Huom! Luottokorttissasi saattaa olla käytössä rajoituksia verkkomaksu- kelpoisuudessa sekä aluerajauksia, jotka estävät kortin käytön ulkomailla ja laivalla. Varmistathan luottokortin voimassaolon ja verkkomaksu- kelpoisuuden jo ennen matkaa.

## Sairaanhoito

Laivalla on sairaanhoitaja/lääkäri akuutteja tilanteita varten. Suosittelemme käyttämään palvelua vain äärimmäisissä tapauksissa. Erikoisvalmiudesta johtuen hoito on kallista ja maksu voi kohota jopa tuhansiin puntiin. Lasku tulee maksaa heti esim. luottokortilla ja asiakas voi hakea korvausta matkavakuutusyhtiöltään vasta jälkikäteen.

## Sähkö

Marella varustamon laivoilla on käytettävissä sekä amerikkalaisia 110 V että eurooppalaisia 220 V pistokkeita. Näitä on käytettävissä vähintään 1kpl per hytti.

## Tupakointi laivalla

Tupakointi laivan sisätiloissa on kielletty. Tupakoitsijoille on varattu rajatut alueet laivan ulkokansilla.

## Muut palvelut laivalla

Uima-allas/aurinkokansialueet.Kuntosali, putiikkeja, lasten klubi, pelihuone/oleskelutila nuorisolle, sairaanhoitopalvelut. Lisämaksullinen sauna-/spa-osasto (hintatiedot laivalla). Laivalla on myös kattavat valokuvaajan palvelut.

# Laiva

## Tekniset tiedot ja laivakartta

**Rakennettu:** 1996 Meyer Werft, Papenburg Saksa. Uudistettu säännöllisesti.

**Pituus:** 262,5 metriä

**Leveys:** 32,2 metriä

**Syväys:** 7,7 metriä

**Bruttovetoisuus (GRT):** 76 998

**Ilmastointi:** Kyllä

**Hissi:** Kyllä

**Matkustajamäärä:** 1 924

**Miehistöä:** 750

**Alusrekisteri:** Malta

**Matkustajahyttejä:** 962

**Aluksen kieli:** Englanti

**Valuutta aluksella:** Englannin punta

[MARELLA EXPLORER LAIVAKARTTA \(PDF\)](https://www.kristinacruises.com/wp-content/uploads/2018/07/Marella-Explorter-laivakartta.pdf) (<https://www.kristinacruises.com/wp-content/uploads/2018/07/Marella-Explorter-laivakartta.pdf>)

# Huomioitavaa

## Retket

- Yhteismatkalle myydään ennakoon lisämaksullinen Kristinan retkipaketti. Retket tehdään yhdessä matkanjohtajan ja paikallisoppaan kanssa ja tulkataan suomeksi.
- Usein retkillä kävellään paljon tutustumiskohteissa, joten osallistujilta edellytetään normaalia liikuntakykyä. Retkille kannattaa varata mukaan hyvät jalkineet! Retkien toteutuminen edellyttää vähimmäisosallistujamäärää (10 hlöä). Retkille voidaan ottaa vain rajoitettu määrä osallistujia. Muutokset retkiohjelmassa ovat mahdollisia. Retkivaraukset ovat sitovia.
- Kohteissa, joissa ei ole suomenkielistä retkeä, on mahdollista lähteä laivayhtiön lisämaksulliselle englanninkieliselle retkelle tai tutustua omatoimisesti kohteeseen. Kristinan matkanjohtajalta saat vinkit tutustumisen arvoisista paikoista.

## Hyvä tietää

- Varmistathan passin voimassaolon ja kunnon. Mikäli tarvitset uuden passin, hanki se ajoissa.
- Retkillä ja lentokentillä on paljon kävelyä, maasto ja eri kävelytasot voivat olla vaihtelevia. Kierroksiin saattaa sisältyä myös jyrkkiä portaita. Matka ei sovellu liikuntarajoitteisille.
- Pidätämme oikeuden reittimuutoksiin. Sääolosuhteet saattavat vaikuttaa risteilyreittiin ja aikatauluun. Joissain satamissa laiva ei välttämättä pääse kiinnittymään laituriin ja jää ankkuriin. Tällöin maihinmeno tapahtuu venekuljetuksella, joka vaatii normaalia fyysistä kuntoa ja tukevia jalkineita.

[HYVÄ TIETÄÄ MATKUSTAJILLE](https://www.kristinacruises.com/matkustajille/) (https://www.kristinacruises.com/matkustajille/)

## Peruutus- ja maksuehdot

- Tämän matkan peruutusehdot poikkeavat Yleisistä matkapakettiehdoista (kohta 4.1.) ja näitä noudatetaan peruutuksen syystä riippumatta. Matkan peruutusajankohdaksi katsotaan se aika, jolloin Kristina saa tiedon peruutuksesta. Jos matkustaja ei käytä jotain

varaamaansa palvelua, hänelle ei muodostu oikeutta maksujen palautukseen käyttämättä jääneiden palveluiden osalta.

- Mikäli matkustaja peruuttaa matkansa viimeistään 91 vuorokautta ennen sen alkamista, maksetaan varausmaksu hänelle takaisin vähennettyinä toimistokuluilla.
- Mikäli peruutus tapahtuu 90 -61 vuorokautta ennen matkan alkua, peruutuskulut ovat ennakkomaksun suuruiset.
- Mikäli matka peruutetaan 60 -31 vuorokautta ennen matkan alkua on matkanjärjestäjällä oikeus periä 50 % matkan kokonaishinnasta.
- Mikäli peruutus tapahtuu 30 vuorokautta ennen matkan alkua tai myöhemmin, on matkanjärjestäjällä oikeus periä 95% matkan hinnasta.
- Kehotamme hankkimaan peruutusturvan sisältävän matkustaja- ja matkatavaravakuutuksen jo matkan varausvaiheessa. Tarkista vakuutuksesi mahdolliset vastuurajoitukset, jotka saattavat lisätä matkustajan omaa vastuuta. On hyvä huomioida, että eri vakuutusyhtiöillä tämä vaihtelee erittäin merkittävästi. Matkustaja on aina ensisijaisesti vastuussa itse itsestään ja omaisuudestaan. Matkustajavakuutus korvaa vakuutusehtojen mukaan mm. odottamattomia ja äkillisiä sairastumisia ja tapaturmia. Jos matkustajalla ei ole vakuutusta tai kyse ei ole esim. äkillisestä sairastumisesta, vastaa matkustaja itse kuluistaan. Vakuutuksen lisäksi suosittelemme hankkimaan KELA:sta maksuttoman Eurooppalaisen sairaanhoitokortin, jolla pääsee EU- ja Eta-maissa hoitoon myös pitkäaikaissairauden niin vaatiessa. Matkavakuutuksissa näitä tilanteita on voitu rajata. Sairaalassa annetun hoidon hinta voi myös ylittää matkavakuutuksen hoitokaton.
- Matkan vähimmäisosallistujamäärä on 15 hlö.
- 

Ilmoittautumisen yhteydessä lähetämme tiedot sekä ennakkomaksua että loppusuoritusta varten. Matkustajan on tarkastettava laskuista sekä passista/henkilökortista niiden oikeellisuus ja se, että palvelukokonaisuus vastaa sovittua sekä on välittömästi ilmoitettava mahdollisista virheistä matkanjärjestäjälle. Ennakkomaksu on 300 € / hlö (ROPAX-risteilyillä ja RAILS-matkoilla 150 € / hlö) ja eräpäivä viikon kuluttua ilmoittautumisesta. Internetin kautta tehdyissä varauksissa ennakkomaksu on maksettava varauksen yhteydessä. Maksamalla ennakkomaksun laskuun merkittyyn eräpäivään mennessä asiakas vahvistaa ilmoittautumisen ja matkasopimus syntyy. Ennakkomaksun suorittamatta jättämisestä ei katsota peruutukseksi, vaan matkustajan on tehtävä matkan peruutus Kristina Cruises Oy:lle. Loppusuorituksen eräpäivä on useimmilla yhteismatkoilla 30 vrk ennen matkan alkua. Joillakin matkoilla loppulasku voi eräntyä aiemmin tai myöhemmin. Mikäli

matkalla noudatetaan poikkeavia maksuehtoja, niistä on kerrottu kyseisen matkan kohdalla. Jos matka varataan matkatoimistosta eikä Kristinalta, maksetaan kaikki maksut kyseiselle matkatoimistolle. Luottokorteista maksuvälineinä käyvät yleisimmät luottokortit.

[KRISTINAN ERITYIS- JA PERUUTUSEHDOT](https://www.kristinacruises.com/varaukset-ja-ehdot/erityisehdot/) (https://www.kristinacruises.com/varaukset-ja-ehdot/erityisehdot/)

[YLEISET MATKAPAKETTIEHDOT](https://www.kristinacruises.com/varaukset-ja-ehdot/matkapakettiehdot/) (https://www.kristinacruises.com/varaukset-ja-ehdot/matkapakettiehdot/)