

Kristina



**Reinjoen risteily Sveitsistä Alankomaihin
9.4.2022**

Esittely

Varaukset tälle matkalle viimeistään to 24.3.2022.

Rentoudu, inspiroidu ja herkuttele viikko Reinillä! Tunnelmoi jokilaakson keväisillä maisemilla ja sen varrella olevien kaupunkien rattoisalla elämänmenolla. Matkan aloittaa vierailu Reinin putouksilla, jotka ovat suurimmat koko Euroopassa. Strasbourgissa kohtaat kansainvälistä tunnelmaa, ranskalaista eleganssia sekä vanhojen kaupunginosien perinteikkyyttä. Heidelbergin kohokohtia on mahtava linna ja vanhakaupunki barokkirakennuksineen. Herttainen Rüdesheim on omistautunut viinille ja hilpeille viinituville, kun taas Koblenzin komeudesta vastaavat kirkot, linnat ja vanhat porvaritalot. Köln tuo tullessaan ostoskadut, oluttuvat ja komean katedraalin. Energisen Düsseldorfin jälkeen nautitaan keväisestä Amsterdamista sekä kukkamerestä maailman komeimpiin puistoihin lukeutuvassa Keukenhofissa.

Elämysvinkkejä risteilylle



- Näe Euroopan suurimmat vesiputoukset
- Kuljeskele "Petit France" -kaupunginosan kujilla, aukiolla ja silloilla Strasbourgissa. Kapeiden kanavien halkoma, historiallinen kaupunginosa on täynnä kauniita ristikkorakennuksia.
- Maistele paikallisia makuja Rüdesheimin viiniravintoloissa tai Kölnin oluttuvissa. Nauti lupsakasta

tunnelmasta.

- Koe maailman upeimpiin kukkapuistoihin lukeutuva Keukenhof. Vaeltele valtavalla viheralueella, jota koristavat tuhannet tulppaanit ja muut kevätkukat, lammet sekä erilaiset teemapuutarhat.

Kristinan vastuullisuusteko

**TAIMI
TEKO**

Lähtemällä tälle matkalle kasvatat Suomeen uutta metsää ja työllistät suomalaisia nuoria. [LUE LISÄÄ VASTUULLISUUSTEOSTA.](#) **Istutettavia taimia:** 7 kpl / hlö

Matkaohjelma



Hintaan sisältyvät ateriat on merkitty matkaohjelmaan (A=aamiainen, L= lounas, P=päivällinen, TH=täysihoito).

Huomioithan, että matkaohjelman satama-ajat ovat alustavia ja saattavat muuttua risteilyn aikana sulutuksista, veden korkeuden vaihteluista ja liikenteestä johtuen.

Lauantai 9.4. Helsinki – Zürich – Schaffhausen – Basel, laiva lähtee klo 18.00 (L,P)

- Kokooneminen Helsinki-Vantaan lentoasemalla. Lento Zürichiin ja kuljetus Schaffhausenin kaupungin lähellä sijaitseville Reinin putouksille. Lounas ja sen jälkeen on vapaata aikaa. Kuljetus Baseliin ja laivaannousu.

Sunnuntai 10.4. Strasbourg (Ranska) klo 09.00 – 15.00 (TH)

Kansainvälinen ja hienostunut ranskalaiskaupunki Strasbourg tunnetaan EU:n instituutioiden kokoontumispaikkana, mutta se on myös kaunis matkailukaupunki. Se sijaitsee Reinin sivujoen Illin varrella, aivan Saksan rajan tuntumassa, ja sitä ovat hallinneet vuorotellen Ranska ja Saksa. Historia näkyy yhä katukuvassa. Viehkeitä seutua on Unescon maailmanperintökohteisiin lukeutuva, komean katedraalin hallitsema historiallinen keskusta. Siihen kuuluu myös idyllinen ja hyvin säilynyt Petite France -alue kapeine kanavineen ja puuristikkotaloineen.

- **Risteilyn hintaan sisältyvä retki:** Strasbourgin kaupunkikierrros (n. 3,5 h)

Maanantai 11.4. Mannheim (Saksa) klo 00.30 – 13.00 – Rüdesheim (Saksa) tulo klo 19.30 (TH)

Reinin ja Neckar-joen väliin asettunut Mannheim on vilkas saksalainen teollisuuskaupunki ja liikenteen solmukohta, jonka maamerkinä on valtava barokkipalatsi. Seudun kiehtovin paikka on kuitenkin lähettyvillä sijaitseva Heidelberg, 1800-luvun romantiikan keskus, jossa käyskentelivät kirjailijat, runoilijat ja filosofit. Opiskelijoiden täyttämä joenvarsikaupunki on kuuluisa myös ikivanhasta, maineikkaasta yliopistostaan, sekä osittain raunioituneesta, komeasta kukkulalinnastaan. Viehättävä on myös barokkityylinen vanhakaupunki kävelykatuineen, ravintoloineen ja kauppoineen.

- Mannheimiin voi tutustua omatoimisesti tai lähteä lisämaksulliselle retkelle Heidelbergiin.
- **Lisämaksullisen retkipaketin retki:** Heidelbergin rauniolinna ja vanhakaupunki (n. 4 h)

Vehreiden kukkuloiden ja viiniviljelmien ympäröimä ihastuttava Rüdesheim on asettunut Reinin mutkaan. Historiaa ja leppoisuutta huokuva pieni, soma viinikaupunki on Saksan suosituimpia matkailukohteita. Vanhankaupungin kujilla, kuten eloisalla ja hilpeällä Drosselgassella, saa maistella seudun Riesling-viinejä tunnelmallisissa viinitavernoissa ja ravintoloissa. Rüdesheimissa on myös nähtävää, kuten mielenkiintoinen mekaanisen musiikin museo, komea luostari ylhäällä rinteessä ja vanhaan linnaan tehty viinimuseo.

- Viehättävään Rüdesheimiin voi tutustua omatoimisesti.

Tiistai 12.4. Rüdesheim (Saksa) laiva lähtee klo 09.00 – Romanttinen Rein – Koblenz (Saksa) klo 13.00–23.30 (TH)

Reinin varren kaunein ja idyllisin maisemaosuus on laakson keskivaiheilla levittyvä, vajaan 70 kilometrin matka Rüdesheimin ja Koblenzin välillä. Romanttiseksi Reiniksi kutsuttu jokiosuus on julistettu myös Unescon maailmanperintökohteeksi. Sen varrella saa ihailta ristikkotalojen koristamia kymmeniä

historiallisia pikkukaupunkeja, kukkuloiden osittain raunioituneita linnoja ja pengerrerettyjä viiniviljelmiä. Joki mutkittlee paikoin hyvin korkeiden kallioiden lomassa, ja sen kapein kohta sijaitsee legendoja ruokkineen Loreley-kallion kohdalla.

Kauniilla paikalla Reinin ja Moselin yhtymäkohdassa sijaitseva, vihreiden kukkuloiden kruunaama Koblenz on Saksan vanhimpia kaupunkeja. Yli 2000-vuotisesta historiasta kertovat kaupungin ja lähiseudun monet hienot linnat ja linnoitukset, kirkot ja entiset aateliskartanot. Koblenz on seudun viiniteollisuuden keskuspaikka ja sen tunnelmallisissa viinibaareissa ja -tuissa on tarjolla seudun satoa. Kaupungissa houkuttelevat myös hyvät ostosmahdollisuudet sekä viehkeän vanhan keskustan aukiot ja kujat, kahvilat ja ravintolat.

- Aamupäivä risteillään Romanttisella Reinin jokiosuudella. Koblenziin voi tutustua omatoimisesti ja halutessasi voit gondolihissillä matkata yli Reinjoen Ehrenbreitsteinin linnoitukselle, mistä aukeaa komeat maisemat.

Keskiviikko 13.4. Köln (Saksa) klo 04.30–17.00 – Düsseldorf (Saksa) tulo klo 20.00 (TH)

Reinin varrella oleva, Saksan neljänneksi suurin kaupunki Köln tunnetaan kölnivedestä, mutta ennen kaikkea goottilaisesta katedraalistaan. 1200-luvulla alkunsa saanut kirkko on Euroopan mahtavimpia. Valmistuessaan kirkko oli maailman korkein rakennus. Kirkon kaksoistornit ovat 157 metriä korkeita. Toisessa maailmansodassa kaupunki tuhoutui pahasti, ja vanhankaupungin alue on pieni, mutta viihtyisä värikkäine taloineen ja eloisine aukioineen. Sen oluttuissa ja panimoravintoloissa voi maistella kölsch-olutta. Kölsch on myös nimi paikalliselle kielelle. Tästä on juontunut sanonta, että Kölsch on ainoa kieli jota voidaan juoda.

- Aamupäivällä risteilyn hintaan sisältyvä retki. Iltapäivällä vapaa-aikaa tutustua omatoimisesti Kölniin.
- **Risteilyn hintaan sisältyvä retki:** Kölnin nähtävyydet (n. 3 h)

Torstai 14.4. Düsseldorf (Saksa) laiva lähtee klo 16.00 (TH)

Reinin halkoma Düsseldorf on tyylikäs ja moderni bisneskeskus, ja Saksan vauraimpia kaupunkeja. Ilmapiiri on nuorekas ja dynaaminen. Düsseldorfissa säväyttää etenkin rajoja rikkova arkkitehtuuri, huippumuoti sekä monissa museoissa ja gallerioissa esillä oleva nykytaide. Nähtävyyksiä ovat myös luksusostoskatu Königsallee, rokokoopalatsi Benrath ja Rheinturm-torni näköaloineen. Yöelämä on vilkasta. Vanhakaupunki on täynnä baareja, ja viihtyisällä joenvarsipromenadilla on vierä vieressä kahviloita ja ravintoloita terasseineen.

- Düsseldorfiin voi tutustua omatoimisesti tai lähteä lisämaksulliselle retkelle.

- **Lisämaksullisen retkipaketin retki:** Olutkulttuuria Düsseldorfissa (n. 2 h)

Pitkäperjantai 15.4. Amsterdam (Alankomaat) tulo klo 08.30 (TH)

Kauniista kanavistaan ja silloistaan tunnettua Amsterdamia leimaa leppoisa ja suvaitsevainen ilmapiiri. Alankomaiden pääkaupunkiin on helppo tutustua kävellen, pyöräillen ja kanavaristeilyillä. Hyviä museoita on lukuisia, kuten Van Goghin museo ja Anne Frankin talo, mutta kiehtovaa on pelkkä kuljeskelu keskustassa. Kanavien varrelle rakennettu, pitkälti 1600-luvun ilmeensä säilyttänyt alue on idyllistä seutua kapeine tiilitaloineen. Amsterdam on myös mainio paikka ostoksille – pikkupuodeissa ja markkinoilla voi tehdä persoonallisia löytöjä.

- Aamupäivällä risteilyn hintaan sisältyvä retki. Iltapäivällä omatoimista tutustumista Amsterdamiin tai lisämaksullinen retki Keukenhofiin.
- **Risteilyn hintaan sisältyvä retki:** Amsterdamin kanavaristeily (n. 4 h)
- **Lisämaksullisen retkipaketin retki:** Keukenhofin kukkapuisto (n. 4 h)

Lauantai 16.4. Amsterdam (Alankomaat) – Paluulento Suomeen (A)

- Aamiaisen jälkeen laivastanousu ja kuljetus lentokentälle. Paluulento Suomeen.

Lentoaikataulut sitoumuksetta

Menolento 9.4.2022

AY1511 Helsinki 07.55 – 09.45 Zürich

Paluulento 16.4.2022

AY1302 Amsterdam 11.55 – 15.15 Helsinki

Huom. Lentoaikataulut ovat paikallista aikaa.

Hintatiedot

Hinnat €/hlö

Hytti	2 hlö	1 hlö
1. kansi (peräosa)	2 045	
1. kansi (keskiosa)	2 145	2 245
1. kansi tilavampi hytti	2 425	
2. kansi	2 445	2 545
2. kansi tilavampi parivuodehytti	2 695	

Hintaan sisältyy

- **Lennot ja kuljetukset:**

- Reittilento economy-luokassa Helsinki – Zürich, Amsterdam – Helsinki
- Lentokenttä-/satamakuljetukset
- Muut matkaohjelmassa mainitut kuljetukset

- **Ruokailut maissa:**

- Tulopäivän lounas Reinin putouksilla

- **Risteily:**

- 7 yön risteily Swiss Pearl -laivalla, majoitus valitussa hyttiluokassa
- Täysihoito (aamiaiset, lounaat, illalliset, iltapäiväkahvit)
- Ruokajuomat (talon viini, hanaolut, mehut, virvoitusjuomat)
- Laivan juhlaillallinen
- Ohjelma laivalla

- **Retket:**

- Matkaohjelman mukaiset retket (4 kpl)

- **Muut maksut:**

- Matkustaja- ja satamamaksut
- Lentoverot
- Muut viranomaismaksut

- **Kristinan matkanjohtajan palvelut:**

- Mukana koko matkan ajan Helsingistä lähtien
- Vastaa käytännön matkajärjestelyistä
- Tulkkaa Kristina-retket suomeksi

Matkanjohtaja on Kristinan edustaja matkalla

Hintaan ei sisälly

- Lisämaksulliset retket
- Palvelurahat laivalla, jota toivotaan maksettavan kansainvälisen tavan mukaisesti 6-8 € / asiakas / päivä. Palvelurahan maksaminen on vapaaehtoista.
- Henkilökohtainen matkavakuutus
- Muut ruoat, juomat ja henkilökohtaiset kulut matkan aikana

Pidätämme oikeuden muutoksiin.

Retket

Risteilyn hintaan sisältyy valikoima retkiä. Tämän lisäksi voit osallistua lisämaksullisille retkille, jotka voit ostaa retkipakettina. Retket tehdään yhdessä matkanjohtajan ja paikallisoppaan kanssa ja opastetaan suomeksi. Lisämaksullisten retkien toteutuminen edellyttää vähintään 20 osallistujaa.

Risteilyn hintaan sisältyvät retket

Lauantai 9.4. Reinin putoukset (n. 1,5 h)

Sunnuntai 10.4. Strasbourgin kaupunkikierros (n. 3,5 h)

Alsacen alueen pääkaupunki on kuulunut vuoroin Ranskalle sekä Saksalle ja molempien maiden hallitsijat ovat vaikuttaneet kaupunkiin ja sen historiaan. Tästä johtuen kaupungilla on monet ”kasvot”, joihin tutustutaan kiertoajelulla. Näemme myös Euroopan Parlamentit rakennukset. Vanhassa kaupungissa kuljetaan viehättäviä puuristikkorakenteisten talojen reunustamia katuja.

Keskiviikko 13.4 Kölnin nähtävyydet (n. 3 h)

Kaupunkikierros alkaa bussimatalla vastarannalle. Joentörmältä avautuu kaunis näkymä vanhaan kaupunkiin, jonka silhuetissa erottuu useita torneja. Niistä komeimmat ovat kuuluisan goottilaistyyllisen katedraalin. Jatkamme modernimpaan osaan ohi Rooman ajan monumenttien, jonka jälkeen bussi vie laivalle. Vaihtoehtoisesti voit retken päätteeksi tutustua vielä katedraaliin, jolloin paluu laivalle on kävellen.

Perjantai 15.4. Amsterdamin kanavaristeily (n. 4 h)

Amsterdamin alueella on enemmän kanavia kuin Venetsiassa ja enemmän siltoja kuin Pariisissa. Paikallinen alus vie kanavaristeilylle lipuen pitkin suuria ja pieniä kanavia, matalien siltojen alta, Amsterdamin ”kultaisten aikojen” mahtavien toimistorakennusten sekä vanhojen varastojen ohi. Vapaa-aikaa ja kuljetus Utrechtin, minne laiva on siirtynyt.

Lisämaksullinen retkipaketti 134 € / hlö

Maanantai 11.4. Heidelbergin rauniolinna ja vanhakaupunki (n. 4 h)

Saksan romanttisimpana kaupunkina tunnettu Heidelberg on inspiroinut kauneudellaan useita runoilijoita ja maalareita. Bussikuljetus Mannheimista Heidelbergiin missä vierailemme raunioituneella linnalla, jonka historia on yhtä vanha kuin itse kaupungin. Linnalta aukeaa upea näkymä alas kaupunkiin, Neckarjoelle ja laaksoon. Kävelykiertä Heidelbergin vanhassa keskustassa, jonka jälkeen vapaata aikaa ja kuljetus takaisin laivalle.

Torstai 14.4. Olutkulttuuria Düsseldorfissa (n. 2 h)

Düsseldorfin vanhakaupunki on kuuluisa Altbier -oluestaan. Sitä valmistettiin täällä jo 1600-luvulla ja valmistetaan edelleenkin vanhaa ohjetta noudattaen. Kävelykiertä tutustutaan vanhan kaupungin tärkeimpiin nähtävyyksiin ja perehdytään olutpanimoiden historiaan. Käymme myös maistelemassa olutta.

Perjantai 15.4. Keukenhofin kukkapuisto (n. 4 h)

Vuosittain kaksi kuukautta avoinna olevassa kasvitieteellisessä puutarhassa on mahtava määrä kukkia, kauniisti tehtyjä järviolueita, pieniä puroja, tuulimyllyjä ja kahviloita. Muodot, värit ja tuhannet kukkaistutukset tarjoavat vaikuttavan elämyksen. Puistossa ei ole opastettua kierrosta, vaan jokainen voi kulkea alueella omien mieltymystensä mukaan.

Pidätämme oikeuden muutoksiin.

Laiva



Swiss Pearl

Elegantti mutta kodikas m/s Swiss Pearl on rakennettu vuonna 1993 ja uudistettu vuosina 2006 sekä 2012. Laivalla on 32 hengen miehistö, jotka pitävät hyvää huolta reilusta sadasta matkustajasta. Tyylikkäästi sisustetut tilavat yleiset tilat sekä mukavat hytit takaavat risteilymukavuuden koko matkan ajan yhdessä ystävällisen miehistön kanssa.

Laiva

Palvelut

Laivan vastaanotto sekä matkamuistomyymälä sijaitsevat sisääntuloaulassa. Tyylikäs ravintola sekä pieteetillä sisustettu panorama-lounge yhdessä baarin kanssa takaavat matkustajien viihtyvyyden. Laivalla on myös kirjasto sekä sisäuima-allas ja sauna. Aurinkokannelta on mukava sään salliessa katsella matkan etenemistä ja jokivarsien maisemia.





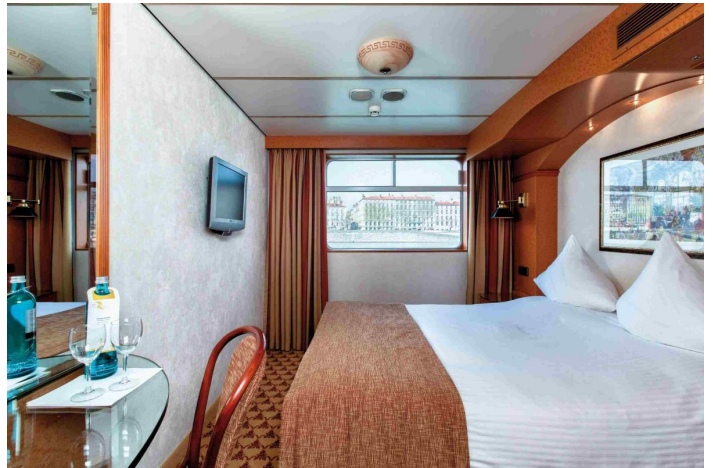
Laiva

Majoitus

M/S Swiss Pearlin kaikissa ulkoyhteissä on panoraamaikkuna sekä TV, radio, minibaari, tallelokero, hiustenkuivain, suihku ja WC. Kaikki hytit ovat ilmastoituja.



Swiss Pearl, 2. kannen tilavampi hytti



Swiss Pearl, ikkunallinen hytti

Laiva

Hyvä tietää

Ateriat & juomat

Risteilyn aikana matkaan sisältyy täysihoito sekä ruokajuomat laivalla. Ateriat tarjotaan laivan 1. kannella sijaitsevassa ravintolassa. Laivahenkilökunnan pääpalvelukieli on englanti. HUOM! Erikoisruokavalion saanti laivalla on epävarmaa. Mikäli joudut noudattamaan erikoisruokavaliota, ilmoita siitä mahdollisimman aikaisessa vaiheessa.

Aurinkokansi

Laajalla aurinkokannella voit halutessasi seurata maisemia.

Ensiapu

Apua tarvitessasi ota yhteys laivan purseriin.

Info

Kristinan matkanjohtajat huolehtivat tiedottamisesta risteilyn aikana.

Hissi

Laivan hyttikansien välillä on portaikkohissit.

Hytti

Kaikissa hyteissä on ikkuna, suihku ja wc, ilmastointi, radio, TV, minibaari, tallelokero ja hiustenkuivaaja. Tilavammissa hyteissä on parivuoteet ja muissa hyteissä on kaksi vierekkäistä vuodetta, jotka voidaan siirtää erilleen.

Kirjasto

Sisääntulon yhteydessä olevassa kirjastossa on luettavaa (ei suomenkielistä).

Lounge

Laivan 2. kannella keulassa sijaitsee lounge, jonka yhteydessä on panoraamabaari ja tanssilattia. Asiakkaita viihdyttää pianisti soittaen kansainvälistä viihde- ja tanssimusiikkia.

Myymälä

Laivan myymälästä voit ostaa matkamuistoja. Maissa ostoksia tehdessäsi otathan huomioon tullimääräykset, joista tarvittaessa saat lisätietoa Tullista tai heidän nettisivuiltaan www.tulli.fi.

Palveluraha

Palvelurahaa toivotaan maksettavan kansainvälisen tavan mukaisesti n. 6-8 eur/asiakas/päivä. Risteilyn lopussa hyttiin jaetaan kirjekuori, jota voit käyttää halutessasi huomioida laivan henkilökuntaa. Kuoret palautetaan risteilyn lopussa laivan vastaanottoon. Palveluraha jaetaan laivalla koko miehistön kesken.

Pukeutuminen

Matkan aikana voit pukeutua rennosti. Retkiä varten suositellaan ottamaan mukaan hyvät kävelykengät. Varaudu myös vaihteleviin sääolosuhteisiin, viileämpiin iltoihin sekä ilmastoituihin sisätiloihin. Illalliselle voi pukeutua juhlavammin.

Risteilyaikataulu

Vedenkorkeus joessa, sulutukset, tuuli ja sää vaikuttavat laivan liikennöintiin ja tästä johtuen muutokset risteilyn aikataulussa ovat mahdollisia. Tarkistathan aikataulun tiedotteista laivan ilmoitustaululta.

Risteilytili

Risteilyn aikana kaikki laivalla tekemäsi ostokset kirjataan hyttitulille, joka maksetaan risteilyn päättyessä. Maksuvälineinä käyvät käteinen, debittkortti sekä Visa ja Euro-/Mastercard. Risteilyn alussa kortti rekisteröidään purserin toimistossa. Koska laiva käyttää internetpohjaista veloitusjärjestelmää, niin tarkistathan, että korttisi sallii internetostot. Laivalla ei voi nostaa käteistä rahaa.

Roskaaminen

Ethän heitä mitään yli laidan.

Sauna ja sisäuima-allas

Rentoutumista varten laivassa on vastavirtalaitteella varustettu sisäuima-allas sekä sauna.

Sähkö

220 V

Tupakointi laivalla

Tupakointi on sallittua kannella vain siihen osoitetuissa paikoissa.

Turvallisuus

Hytissä olevasta laivan pohjapiirustuksesta löydät tiedon lähimmästä varauloskäynnistä, joka on merkitty vihreällä. Yleisen hälytysäänen kuullessasi poistu hytistä välittömästi ja toimi miehistöltä saatavien ohjeiden mukaan. Risteilyn aikana tullaan mahdollisesti alittamaan matalia siltoja. Tilaa sillan ja laivan väliin saattaa jäädä hyvin vähän. Kiinnitä huomiota laivalla annettaviin kuulutuksiin, noudata annettuja ohjeita ja poistu aurinkokannelta ennen matalien siltojen alitusta.

Wifi

Laivalla ei ole asiakkaiden käytössä wifyhteyttä.

Pidätämme oikeuden muutoksiin.

Laiva

Tekniset tiedot

Rakennettu: 1993, peruskorjattu vuonna 2006 ja 2012

Pituus: 110 metriä

Leveys: 11,4 metriä

Syväys: 1,3 metriä

Ilmastointi: Kyllä

Hissi: Ei

Matkustajamäärä: 123

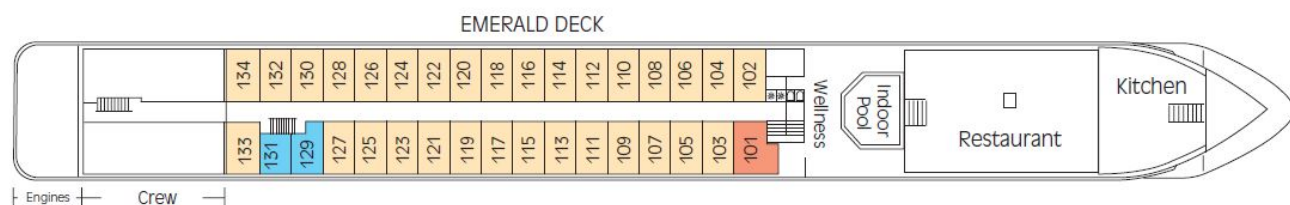
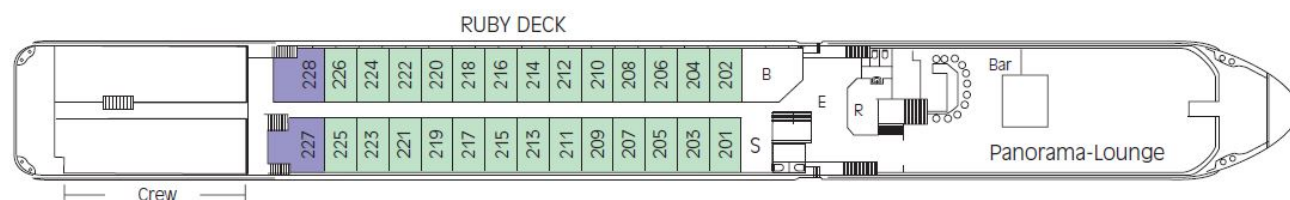
Miehistöä: 32

Aluksen lippuvaltio: Sveitsi

Matkustajahyttejä: 60 ulkoyhttiä

MS Swiss Pearl

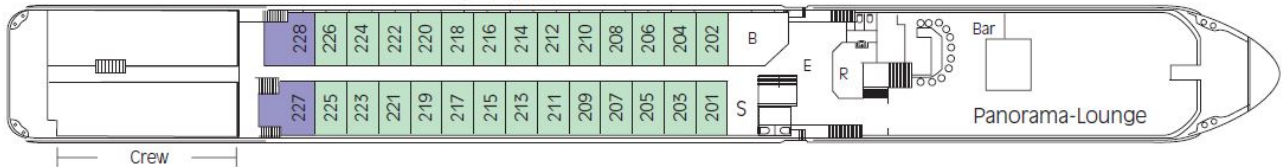
E	Eingang	E	Entrée	E	Entrance
S	souvenirshop	S	Kiosque	S	Souvenir Shop
R	Rezeption	R	Réception	R	Reception Desk
B	Bibliothek	B	Bibliothèque	B	Reading Corner
■	Zweibettkabine	■	Cabine à 2 lits	■	Double Cabin
■	Zweibettkabine	■	Cabine à 2 lits	■	Double Cabin
■	Dreibettkabine	■	Cabine à 3 lits	■	Triple Cabin
■	Einbettkabine	■	Cabine à 1 lit	■	Single Cabin
■	Mini-Suite mit Grand-Lit Whirlpool auf dem Sonnendeck	■	Mini-Suite avec Grand-Lit Jacuzzi sur le pont soleil	■	Mini-Suite with Grand-Lit Whirlpool on the sun deck



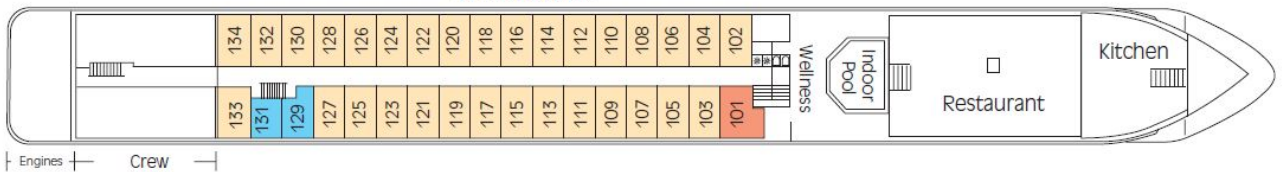
MS Swiss Pearl

E	Eingang	E	Entrée	E	Entrance
S	Souvenirshop	S	Kiosque	S	Souvenir Shop
R	Rezeption	R	Réception	R	Reception Desk
B	Bibliothek	B	Bibliothèque	B	Reading Corner
■	Zweibettkabine	■	Cabine à 2 lits	■	Double Cabin
■	Zweibettkabine	■	Cabine à 2 lits	■	Double Cabin
■	Dreibettkabine	■	Cabine à 3 lits	■	Triple Cabin
■	Einbettkabine	■	Cabine à 1 lit	■	Single Cabin
■	Mini-Suite mit Grand-Lit Whirlpool auf dem Sonnendeck	■	Mini-Suite avec Grand-Lit Jacuzzi sur le pont soleil	■	Mini-Suite With Grand-Lit Whirlpool on the sun deck

RUBY DECK



EMERALD DECK



Huomioitavaa

- Varmistathan passin/henkilökortin voimassaolon ja kunnon. Mikäli tarvitset uuden passin/henkilökortin, hankithan sen ajoissa.
- Retkillä ja lentokentillä on paljon kävelyä, maasto ja eri kävelytasot voivat olla vaihtelevia. Kierrokseen saattaa sisältyä myös jyrkkiä portaita. Laivan satamapaikasta johtuen, kävelyä keskustaan saattaa olla yli kilometri. Matka ei sovellu liikuntarajoitteisille.
- Palvelurahaa toivotaan maksettavan kansainvälisen tavan mukaisesti n. 6-8 €/asiakas/päivä
- Vedenkorkeus joessa, mahdolliset sulutukset, tuuli ja sää vaikuttavat laivan liikennöintiin ja tästä johtuen muutokset risteilyn aikataulussa ja reitissä ovat mahdollisia.
- Erityisruokavalion huomioiminen laivalla on epävarmaa. Mikäli joudut noudattamaan erityisruokavaliota, ilmoitathan siitä mahdollisimman aikaisessa vaiheessa.
- Kristina Cruises risteily on erityisehtoinen matka. Mikäli joudut peruuttamaan matkasi, veloitamme peruutuskulut todellisten kustannusten mukaisesti, jotka mahdollisesti ylittävät maksamasi ennakkomaksun. Matkavarauksiin sovelletaan Kristina Cruises Oy:n erityis- ja peruutusehtoja. Kehotamme hankkimaan peruutusturvan sisältävän matkustaja- ja matkatavaravakuutuksen jo matkan varausvaiheessa. Tarkista vakuutuksesi mahdolliset vastuurajoitukset, jotka saattavat lisätä matkustajan omaa vastuuta. On hyvä huomioida, että eri vakuutusyhtiöillä tämä vaihtelee erittäin merkittävästi. Matkustaja on aina ensisijaisesti vastuussa itse itsestään ja omaisuudestaan. Matkustajavakuutus korvaa vakuutusehtojen mukaan mm. odottamattomia ja äkillisiä sairastumisia ja tapaturmia. Jos matkustajalla ei ole vakuutusta tai kyse ei ole esim. äkillisestä sairastumisesta, vastaa matkustaja itse kuluistaan. Vakuutuksen lisäksi suosittelemme hankkimaan KELA:sta maksuttoman Eurooppalaisen sairaanhoitokortin, jolla pääsee EU- ja Eta-maissa hoitoon myös pitkäaikaissairauden niin vaatiessa. Matkavakuutuksissa näitä tilanteita on voitu rajata. Sairaalassa annetun hoidon hinta voi myös ylittää matkavakuutuksen hoitokaton.
- Matkan vähimmäisosallistujamäärä on 60 hlö

[KRISTINA CRUISESIN ERITYIS- JA PERUUTUSEHDOT](https://www.kristinacruises.com/varaukset-ja-ehdot/erityisehdot/) (https://www.kristinacruises.com/varaukset-ja-ehdot/erityisehdot/)

[YLEISET MATKAPAKETTIHDOT](https://www.kristinacruises.com/varaukset-ja-ehdot/matkapakettiehdot/) (https://www.kristinacruises.com/varaukset-ja-ehdot/matkapakettiehdot/)

[HYVÄ TIETÄÄ MATKUSTAJILLE](https://www.kristinacruises.com/matkustajille/) (https://www.kristinacruises.com/matkustajille/)