

Kristina



**Reinjoen risteily Alankomaista Sveitsiin
6.4.2027**

Kristina | CRUISES

Sisällysluettelo

Esittely	3
Matkaohjelma	5
Hintatiedot	12
Laiva	15
Huomioitavaa	23

Jokiristeily Reinillä keväisten kaupunkien, viinialueiden ja jokimaisemien äärelle.

Laivan aurinkokannelta näet, kuinka Reinin laakso muuttuu vähitellen jyrkkärinteiseksi viinialueeksi. Jokirantaa seuraavat pienet kaupungit, joiden kirkkornit kohoavat viinitarhojen yläpuolelle. Ohitat linnojen raunioita ja kuulun Loreley-kallion, jonka kohdalla jokiuoma kapenee. Rinteillä näkyvät viiniviljelmät ovat olleet osa maisemaa vuosisatojen ajan.

Tällä jokiristeilyllä kuljetaan Alankomaista Saksan halki Sveitsiin. Matkan varrella tutustutaan historiallisiin kaupunkeihin, kuten Kölniin, Strasbourgiin ja Speyeriin, sekä Reinin tunnetuimpiin maisemaosuuksiin. Risteilyn aikana pääset tutustumaan paikalliseen kaupunkikulttuuriin ja historiaan kätevästi jokilaivalla edeten. Reitin varrella nähdään goottilaisia katedraaleja, keskiaikaisia vanhojakaupunkeja, viinialueita sekä Unescon suojelemaa Reinin laaksoa. Laivalla nautit täysihoidosta ja maisemien vaihtumisesta – jokaisessa satamassa voit tutustua kohteisiin omaan tahtiisi tai osallistua opastetuille retkille.

MATKANJOHTAJASI tarkentuu lähempänä

Tarinat eivät synny sattumalta – kolme syytä lähteä tälle matkalle

- 1. Keväiset maisemat ja tulppaanipellot** Matka alkaa Haarlemista Amsterdamin lähistöltä ja saatat nähdä kukkivia tulppaani- ja narsissipelloja. Haarlem tarjoaa mahdollisuuden tutustua hollantilaiseen kaupunkikulttuuriin kanavien, historiallisten rakennusten ja torielämän keskellä. Nijmegen on taas roomalaisten perustama kaupunki ja maan vanhin, ja sen keskusta yhdistää historialliset rakennukset ja vilkkaan yliopistokaupungin elämän.

- 2. Reinin kulttuurikaupungit ja historialliset nähtävyydet** Risteilyn aikana pysähdytään useissa Reinin merkittävässä kaupungeissa. Düsseldorfissa näkyvät moderni arkkitehtuuri ja Saksan talouselämän vaikutus, kun taas Köln tunnetaan vaikuttavasta tuomiokirkostaan, joka kuuluu Euroopan merkittävimpiin goottilaisiin kirkkorakennuksiin. Speyerissä huomio kiinnittyy roomaaniseen tuomiokirkkoon, ja Strasbourgissa näkyvät vuosisatojen aikana vaihtuneet ranskalaiset ja saksalaiset vaikutteet. Kaupungin vanhakaupunki ristikkotaloineen ja kanaaleineen kuuluu matkan kiinnostavimpiin kulttuurikohteisiin.
- 3. Romanttinen Rein** Yksi risteilyn kohokohdista on matka Koblenzin ja Rudesheimin välillä. Tällä Unescon maailmanperintöalueella jokirantoja reunustavat viiniviljelmät, linnat ja historialliset pikkukaupungit. Reitin tunnetuin maamerkki on Loreley-kallio, joka on osa Reinin jokiliikenteen ja paikallisten tarinoiden historiaa.



Lähtemällä tälle matkalle kasvatat Suomeen uutta metsää ja työllistät suomalaisia nuoria. [LUE LISÄÄ VASTUULLISUUSTEOSTA.](#)

Matkaohjelma



Hintaan sisältyvät ateriat on merkitty matkaohjelmaan (A=aamiainen, L= lounas, P=päivällinen, TH=täysihoito).

Huomioithan, että matkaohjelman satama-ajat ovat alustavia ja saattavat muuttua risteilyn aikana sulutuksista, veden korkeuden vaihteluista ja liikenteestä johtuen.

Lentoaikataulut sitoumuksetta

RYHMÄ 1

Menolento 6.4.2027 (Keukenhof)

AY 1301 Helsinki 8.10 – 9.45 Amsterdam

Paluulento 13.4.2027

AY 1512 Zürich 10.40 – 14.25 Helsinki

RYHMÄ 2 (Keukenhof ja Reinin putoukset)

Menolento 6.4.2027

AY 1301 Helsinki 8.10 – 9.45 Amsterdam

Paluulento 13.4.2027

AY 1514 Zürich 19.00 – 22.45 Helsinki

RYHMÄ 3 (Reinin putoukset)

Menolento 6.4.2027

AY 1305 Helsinki 16.00 – 17.35 Amsterdam

Paluulento 13.4.2027

AY 1514 Zürich 19.00 – 22.45 Helsinki

Huom. Lentoaikataulut ovat paikallista aikaa.

Tiistai 6.4. Helsinki – Amsterdam – Haarlem (Alankomaat) laiva lähtee klo 20.00 (P)

Viehättävä Haarlem on kuin tiivistunnelmainen pikkusisar Amsterdamin kyljessä. Kanavien halkoma, punatiilinen ja rauhallisen charmikas kaupunki huokuu hollantilaista historiaa: sen kapeat kadut, keskiaikaiset rakennukset ja vanhat kirkot kertovat tarinoita menneiltä vuosisadoilta. Haarlem tunnetaan taiteesta ja kulttuurista – erityisesti Frans Halsin museosta sekä eloisista toreistaan, joilla paikalliset kohtaavat. Tunnelmalliset kahvilat ja pienet putiikit houkuttelevat viivähtämään.

- **Ryhmä 1 & 2:** Kokoontuminen Helsinki-Vantaan lentoasemalla ja reittilento Amsterdamiin. Saavuttuamme Amsterdamin kentälle suuntaamme kohti kevään kukkaloistoa Keukenhofin puutarhaan, jossa on aikaa nauttia värikkäistä näkymistä ja virkistävistä tunnelmista. Omatoiminen lounas. Iltapäivällä siirrytään bussilla Haarleemiin, jossa nouseaan laivaan ja risteily alkaa illalla. Laivaannousun jälkeen nautitaan tervetuliaisdrinkit ja yhteinen illallinen.
- **Hintaan sisältyvä retki: Keukenhofin kukkapuisto (n. 4 h)**
Vuosittain kaksi kuukautta avoinna olevassa kasvitieteellisessä puutarhassa on mahtava määrä kukkia, kauniisti tehtyjä vesialueita, pieniä puroja, tuulimyllyjä ja kahviloita. Muodot, värit ja tuhannet kukkaistutukset tarjoavat vaikuttavan elämyksen. Puistossa ei ole opastettua kierrosta, vaan jokainen voi kulkea alueella omien mieltymystensä mukaan.
- **Ryhmä 3:** Kokoontuminen Helsinki-Vantaan lentoasemalla. Reittilento Amsterdamiin. Kuljetus Haarleemiin ja laivaannousu. Laivalla nautitaan tervetuliaisdrinkit ja yhteinen illallinen, risteily alkaa illalla

Vinkki: Keukenhofin puutarhassa kannattaa suunnata myös hieman rauhallisemmille poluille – erityisesti aamupäivällä tunnelma on seesteisempi ja upeita kuvauspaikkoja löytyy ilman suurta väentungosta.

Keskiviikko 7.4. Nijmegen (Alankomaat) klo 06.00 – 14.30 (TH)

Reinin suuhaaran, Waal-joen varrella Saksan rajan tuntumassa sijaitseva Nijmegen on Alankomaiden vanhin kaupunki. Sen kompakti keskusta hurmaa keskiaikaisilla kujillaan, historiallisilla rakennuksillaan ja rennolla tunnelmallaan. Nijmegen on kuitenkin myös eläväinen yliopistokaupunki, jossa perinteet ja nuorekas syke kohtaavat luontevasti. Vilkas kahvila- ja ravintolakulttuuri, hyvät ostosmahdollisuudet sekä vehreät puistot tekevät siitä miellyttävän paikan viettää päivää. Nijmegen tunnetaan erityisesti heinäkuisesta nelipäiväisestä marssitapahtumasta, joka houkuttelee kymmeniä tuhansia kävelijöitä eri puolilta maailmaa.

Vinkki: Kävele Grote Marktille ja jatka jokirantaan; saat nopeasti hyvän kuvan kaupungin historiasta ja nykyisestä rytmistä.

Torstai 8.4. Düsseldorf (Saksa) klo 03.00 – 23.59 (TH)

Reinin halkoma Düsseldorf on tyylikäs ja moderni bisneskeskus, jota pidetään yhtenä Saksan vauraimmista ja elinvoimaisimmista kaupungeista. Ilmapiiri on nuorekas ja dynaaminen, ja

kaupungin arkkitehtuuri rikkoo rohkeasti rajoja – erityisesti Media Harbourin alueella, jossa futuristiset rakennukset ja lasipinnat kimaltelevat joen varrella.

Vinkki: Poikkeaa Altstadtin paikallisessa panimossa maistamassa Düsseldorfin omaa tummaa Altbieriä – se tarjoillaan perinteisesti pienissä laseissa ja tunnelmallisessa ympäristössä.

- Saavumme aamuyöllä Düsseldorfin. Voit tutustua kaupunkiin omatoimisesti tai lähteä lisämaksullisen retkipaketin retkelle. Matkanjohtajilta saat vinkit käyntipaikoista.
- **Lisämaksullisen retkipaketin retki 1/3: Düsseldorfin kaupunkierros (n. 2,5 h AP)**

Tutustumme Düsseldorfin kiertoajelulla. Näemme tunnetun media- ja muotikaupungin tärkeimmät alueet bussikerroksella ja tutustumme vanhaan kaupunkiin lyhyellä kävelyllä. Retken päätteeksi on mahdollisuus jäädä kaupunkiin viettämään vapaa-aikaa ja palata laivaan kävellen.

Perjantai 9.4. Köln (Saksa) klo 05.00 – 13.00, Koblenz (Saksa) tulo klo 22.00 (TH)

Reinin varrella sijaitseva Köln on Saksan neljänneksi suurin kaupunki tunnetaan maailmanlaajuisesti kölninvedestä, mutta myöskin sen vaikuttavasta goottilaisesta katedraalista, joka kohoaa 157 metrin korkeuteen. 1200-luvulla aloitettu ja lopulta 1800-luvulla valmistunut kirkko oli aikanaan maailman korkein rakennus – ja on edelleen yksi Euroopan merkittävimmistä kirkollisista monumenteista. Toisessa maailmansodassa pahoin vaurioituneen Kölnin vanhakaupunki on nykyään pieni mutta tunnelmallinen alue, jossa värikkäät talot reunustavat aukioita ja Reinin rantaa. Illalla matka jatkuu kohti Koblenzia, jossa Rein ja Mosel kohtaavat dramaattisessa jokimaisemassa.

Vinkki: Kölnin oluttuvissa ja panimoravintoloissa voi maistella kölsch-olutta. Kölsch on myös nimi paikalliselle kielelle. Tästä on juontunut sanonta, että Kölsch on ainoa kieli jota voidaan juoda.

- Aamupäivä vietetään Kölnissä. Voit tutustua kaupunkiin omatoimisesti tai lähteä lisämaksullisen retkipaketin retkelle. Iltapäivä ja ilta vietetään laivalla matkaten kohti Koblenzia.
- **Lisämaksullisen retkipaketin retki 2/3: Kölnin kaupunkierros (n. 3 h AP)** Kaupunkierros alkaa bussimatkalla vastarannalle. Joentörmältä avautuu kaunis

näkymä vanhaan kaupunkiin, jonka silhuetissa erottuu useita torneja. Niistä komeimmat ovat kuuluisan goottilaistyyllisen katedraalin. Jatkamme modernimpaan osaan ohi Rooman ajan monumenttien, jonka jälkeen bussi vie laivalle. Vaihtoehtoisesti voit retken päätteeksi tutustua vielä katedraaliin, jolloin paluu laivalle on kävellen.

Lauantai 10.4. Koblenz (Saksa) laiva lähtee klo 9.00, Rüdesheim (Saksa) klo 16.00 –22.30 (TH)

Koblenz on yksi Reinin klassisista pysähdyspaikoista, ja sen tunnetuin maamerkki on Deutsches Eck, jossa Mosel laskee Reiniin. Historiallinen keskusta, vanhat linnat ja viinituvat heijastavat alueen pitkää kulttuuriperintöä. Iltapäivällä risteillään Romanttisen Reinin jokilaaksossa, joka on Unescon suojelemaa kulttuurimaisemaa. Matkalla nähdään satumaisia pikkukaupunkeja, raunioituneita linnoja ja viiniviljelmiä jyrkillä rinteillä – huipentumana tarunhohtoinen Loreley-kallio. Illalla saavutaan Rüdesheimiin, joka on viehättävä viinikaupunki Reinin mutkassa. Vanhankaupungin kujat, viinituvat ja Drosselgassen iloinen tunnelma kutsuvat nauttimaan paikallisista herkuista.

Vinkki: Illan hämärtyessä Drosselgassen viinituvat täyttyvät iloisesta puheensorinasta – istahda terassille, tilaa lasillinen kylmää Rieslingiä ja anna kaupungin tunnelman viedä mukanaan.

- Iltapäivän aikana laiva ohittaa Romanttisen Reinin jokilaakson idyllisen maisemaosuuden. Rüdesheimiin saavutaan alkuillasta ja voit tutustua kaupunkiin omatoimisesti. Matkanjohtajilta saat vinkit käyntipaikoista.

Sunnuntai 11.4. Speyer (Saksa) klo 10.00 – 16.30 (TH)

Speyer on rauhallinen ja historiallisesti merkittävä kaupunki, jonka leveä pääkatu johdattaa kohti vaikuttavaa roomanista tuomiokirkkoa. Kaupungissa on miellyttävä pikkukaupungin tunnelma: kahviloita, viinikulttuuria ja vanhoja rakennuksia sopivan kävelymatkan päässä satamasta. Reinin varren kevätmaisemat jatkuvat ympärillä lempeinä ja avarina, ja iltapäivän pysähdys antaa hyvän mahdollisuuden tutustua keskustaan kiireettömästi.

Vinkki: Heidelbergin linnalta avautuu huikea näköala Neckar-joelle – muista napata matkakuva muistoksi!

- Laiva saapuu Speyeriin aamupäivällä. Iltapäivällä on mahdollisuus osallistua lisämaksulliselle retkelle Heidelbergiin tai tutustua Speyeriin omatoimisesti.

Matkanjohtajilta saat vinkit tutustumisen arvoisista paikoista.

- **Lisämaksullinen retki (ei kuulu retkipakettiin): Heidelbergin rauniolinna ja vanhakaupunki (n. 4 h)**

Lähdemme lounaan jälkeen noin tunnin ajomatkan päässä sijaitsevaan Heidelbergiin. Saksan romanttisimpana kaupunkina tunnettu Heidelberg on inspiroinut kauneudellaan useita runoilijoita ja maalareita. Vierailemme raunioituneella linnalla, jonka historia on yhtä vanha kuin itse kaupungin. Linnalta aukeaa upea näkymä alas kaupunkiin, Neckarjoelle ja laaksoon. Kävelykierros Heidelbergin vanhassa keskustassa, jonka jälkeen vapaata aikaa. HUOM. Tällä retkellä kävellään paljon.

Maanantai 12.4. Strasbourg (Ranska) klo 05.00 – 13.00 (TH)

Strasbourg yhdistää ranskalaisen eleganssin ja elsassilaisen perinteen ainutlaatuisella tavalla. Tätä Reinin sivujoen Illin varrella, ja Ranskan ja Saksan rajalla sijaitsevaa kaupunkia ovat hallinneet vuorotellen molemmat valtiot – ja tämä kulttuurien vuoropuhelu näkyy kaikkialla arkkitehtuurista ruokakulttuuriin. Kaupungin sydän on Grande Île, jossa katedraali, kanavat ja ristikkotalot luovat satumaisen vanhankaupungin. Petite France on erityisen viehättävä alue kävelylle: veden äärellä kaartuvat kujat, sillat ja ravintolat tekevät siitä yhden matkan kuvauksellisimmista kohteista. Kaupungissa näkyy myös eurooppalainen nykypäivä, sillä Strasbourg on tärkeä hallintokaupunki.

Vinkki: Petite Francen pikkukujilta löytyy perinteisiä alsacelaisia leivonnaisia – maista vaikkapa tuoretta kougelhoppia tai ostoskadun leipomosta napattua tarte sucrée -piirasta.

- **Lisämaksullisen retkipaketin retki 3/3: Strasbourgin kaupunkikierros (n. 3,5 h)**

Alsacen alueen pääkaupunki on kuulunut vuoroin Ranskalle sekä Saksalle ja molempien maiden hallitsijat ovat vaikuttaneet kaupunkiin ja sen historiaan. Tästä johtuen kaupungilla on monet ”kasvot”, joihin tutustutaan kiertoajelulla ja kävelykierroksella. Bussikierroksen aikana näemme mm Euroopan Parlamentin rakennukset. Bussikierrokselta on mahdollisuus palata suoraan laivalle. Kävelykierroksella vanhassa kaupungissa kuljetaan viehättäviä puuristikkorakenteisten talojen reunustamia katuja. Kävelykierroksen jälkeen on vähän vapaa-aikaa.

Tiistai 13.4. Basel (Sveitsi) tulo klo 06.00 – Zurich paluulento Helsinkiin (A,L)

Laivastanousu tapahtuu Baselin satamassa, josta ryhmä 1 suuntaa lentokentälle suoraan ja lentää päivälennolla Helsinkiin. Ryhmät 2 n& 3 jatkavat bussilla kohti Schaffhausenia ja kuuluisia Reinin putouksia. Lounaan jälkeen jää hetki aikaa omatoimiseen käyskentelyyn. Iltapäivällä on bussikuljetus Zürichin lentoasemalle, mistä paluulento Helsinkiin lähtee illansuussa.

Vinkki: Reinin putouksilla pääset aivan luonnonvoimien äärelle – kulje polkua alas vesirajalle ja tunne pärskeet kasvoillasi!

- **Ryhmä 1:** Aikaisen aamiaisen jälkeen laivastanousu, kuljetus Zürichin lentokentälle ja päivälento Helsinkiin.
- **Ryhmä 2 & 3:** Laivastanousun jälkeen kuljetus Schaffhausenin kaupungin lähellä sijaitseville Reinin putouksille. Lounas ja vapaata aikaa. Kuljetus kentälle ja lento Helsinkiin.

Pidätämme oikeuden muutoksiin.

Hintatiedot

ETU! | Kristinan yhteismatkalle ystäväporukalla

Kun teette yhdenaikaiset varaukset samalle matkalle vähintään 5 hengen seurueelle, saatte 100 € / hlö alennuksen. Etu ei koske Ropax-matkoja. Ystäväporukan etuvaraukset sähköpostitse tai puhelimitse.

ETU! | Hotelli ja paikoitus alennuksella

Aikainen lennon lähtö Helsingistä ja pitkä ajomatka edessä? Ei hätää. Tarjoamme hotellimajoituksen ennen matkaa Airport Hotel Skylinessa ja parkkipaikan autollesi matkan ajaksi etuhintaan: 2 hengen huoneessa **30 € / hlö**, 1 hengen huoneessa **50 € / hlö**. Tämä etu koskee lähtöjä, joiden lento Helsingistä lähtee aamulla ennen klo 9.00. Varaukset viimeistään 4 vko ennen lähtöä. Paikkoja rajoitetusti.

ETU! | Retkipaketti veloituksetta ennakkovaraajalle

Varaa matka hyvissä ajoin ja saat kolmen retken retkipaketin veloituksetta varauksen matkustajille. Huomioithan, että veloituksettomia retkipaketteja on saatavilla matkoittain vain rajoitettu määrä.

Huom. Kahta tai useampaa etua ei voi käyttää samalle matkalle.

Hinnat €/hlö

Hytti	2 hlö	1 hlö
3. Junior Suite	3 235	
2. Junior Suite	3 035	
3. kansi ulkohytti	2 935	3 135
2. kansi ulkohytti	2 635	2 835
1. kansi ulkohytti	2 295	2 495

Lisämaksulliset retket			
		Kolmen retken retkipaketti (sis. alla mainitut retket)	159 €
To	8.4.	Dusseldorfin kaupunkikierros (n. 2,5h)	
Pe	9.4.	Kölnin kaupunkikierros (n. 3 h)	
Ma	12.4.	Strasbourggin kaupunkikierros (n. 3,5 h)	
		Erikseen lisämaksusta	
Su	11.4.	Heidelbergin rauniolinna ja vanhakaupunki (n. 4 h)	79 €

Hintaan sisältyy

- **Lennot ja kuljetukset:**

- Reittilento economy-luokassa Helsinki – Amsterdam, Zürich – Helsinki
- Lentokenttä-/satamakuljetukset
- Muut matkaohjelmassa mainitut kuljetukset

- **Ruokailut maissa:**

- Lähtöpäivän lounas (ryhmät 2 & 3)

- **Risteily:**

- 7 yön risteily Gloria -laivalla, majoitus valitussa hyttiluokassa
- Täysihoito (aamiaiset, lounaat, illalliset, iltapäiväkahvit)
- Juomapaketti, joka sisältää ruokajuomien lisäksi (hanaolut, talon viini, mehut, virvoitusjuomat) myös baarin juomat. Baarin valikoimassa on erilaisia viinejä, väkeviä alkoholijuomia ja aperitiiveja, cocktaileja (myös alkoholittomia) sekä erikoiskahveja.
- Laivan juhlaillallinen
- Ohjelma laivalla
- Palvelurahat laivalla

- **Retket ja kuljetukset:**

- Keukenhofin kukkapuisto (ryhmät 1 & 2)
- Reinin putoukset (ryhmät 2 & 3)

- **Muut maksut:**

- Matkustaja- ja satamamaksut
- Lentoverot
- Muut viranomaismaksut

- **Kristinan matkanjohtajan palvelut:**

- Mukana koko matkan ajan Helsingistä lähtien
 - Vastaa käytännön matkajärjestelyistä
 - Tulkkaa Kristina-retket suomeksi
- Matkanjohtaja on Kristinan edustaja matkalla

Hintaan ei sisälly

- Lisämaksulliset retket
- Henkilökohtainen matkavakuutus
- Muut ruoat, juomat ja henkilökohtaiset kulut matkan aikana

Pidätämme oikeuden muutoksiin.

Laiva

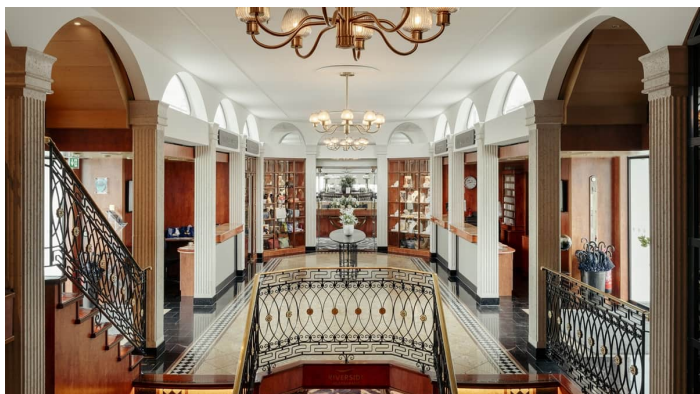


MS Gloria on Scylla Cruisesin lipun alla seilaava elegantti jokiristeilyalus, joka tarjoaa rennon ja korkealaatuisen matkustuskokemuksen Euroopan kauneimmilla joilla. Vuonna 2005 rakennettu ja vuonna 2022 uudistettu alus tarjoaa tilaa 152 matkustajalle. Aluksella vallitsee kodikas ja vieraanvarainen tunnelma, ja palvelut kattavat kaiken, mitä rentouttava risteily vaatii: monipuolista ruokailua, laadukkaita juomia sekä ystävällistä palvelua.

Laiva

Palvelut

MS Gloria tarjoaa monipuolisia palveluita, jotka tekevät matkasta nautinnollisen ja mukavan. Aluksella on pääravintola Riverside, jossa on joustavat ruokailuajat ja vapaa istumajärjestys, sekä viinibaari Vino Vino, joka on erikoistunut viineihin ja sijaitsee Diamond-kannen perällä tarjoten upeat maisemat. Rentoutumiseen sopivat panoramalounge ja aurinkokansi, josta löytyy myös poreallas. Hyvinvointialueella matkustajat voivat nauttia saunan ja höyrysaunan rentouttavista vaikutuksista.



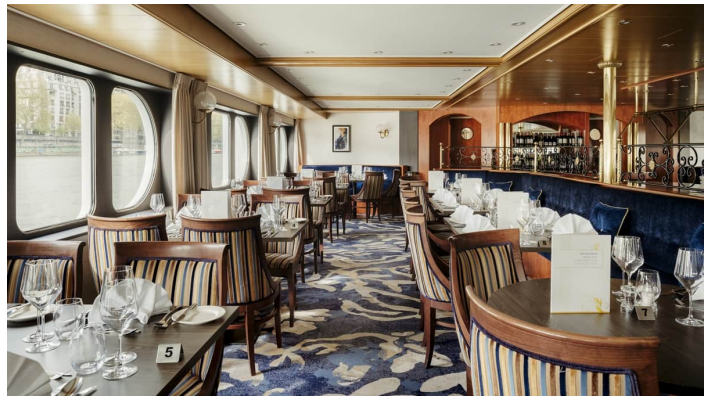
Aula Gloria (c)VivaCruises



VinoVino Gloria (c)VivaCruises



Vino Vino Gloria (c)VivaCruises



Ravintola Gloria (c)VivaCruises



Lounge Bar Gloria (c)VivaCruises



Aurinkokansi Gloria (c)VivaCruises

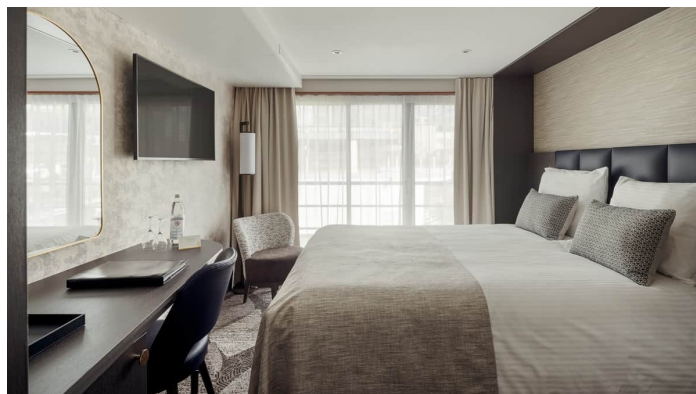
Laiva

Majoitus

Jokaisen hytin varusteluun kuuluvat taulutelevisio, hiustenkuivaaja, tallelokero, ilmastointi, suihku/WC



Junior Suite Gloria (c)VivaCruises



Ikkunallinen hytti ranskalaisella parvekkeella Viva (c)VivaCruises



Ikkunallinen hytti 1. kansi Gloria (c)VivaCruises

Laiva

Hyvä tietää

Check in / Check Out

Laivaannousu alkaa aina klo 15. Jos risteily alkaa klo 16 tai aiemmin, laivaan nousu tapahtuu kaksi tuntia ennen lähtöä. Lähtöaamuna laivasta nousu alkaa viimeistään klo 09.30.

Erikoisruokavaliot

Laivalla huomioidaan myös erikoisruokavaliot. Ilmoitathan niistä jo matkan varausvaiheessa.

Hiustenkuivaaja

Hiustenkuivaaja löytyy jokaisesta hytistä.

Ilmastointi

Laiva on varustettu koneellisella ilmastoinnilla. Hytissä ilmastointi on säädettävissä, myös lämpimäksi. Kun hytin parvekkeen ovi on auki, ilmastointilaitte kytkeytyy automaattisesti pois päältä.

Info / neuvonta

Laivan neuvonta on auki ympäri vuorokauden.

Kirjasto ja lautapelit

Kirjastosta löydät valikoiman kansainvälistä kirjallisuutta sekä valikoiman lautapelejä.

Kylpytakit

Kaikissa laivan sviiteissä löytyy kylpytakit. Muiden hyttien matkustajat voivat pyytää halutessaan

kylpytakin laivan neuvonnasta.

Lääkäri

Laivalla ei ole lääkäripalveluja. Hätätilanteessa laivalle saadaan lähimmästä kaupungista nopeasti apua. Laivalta on saatavissa ensiapua hätätilanteessa.

Myymälä

Laivan myymälästä voi ostaa matkamuistoja ja päivittäistavaroita.

Palvelukieli

Laivan palvelukieliä ovat saksa ja englanti.

Pukeutuminen

Matkan aikana voit pukeutua rennosti. Retkiä varten suositellaan ottamaan mukaan hyvät kävelykengät. Varaudu myös vaihteleiviin sääolosuhteisiin, viileämpiin iltoihin sekä ilmastoituihin sisätiloihin. Illalliselle voi pukeutua juhlavammin. Laivalta löytyy pesulapalvelu.

Päivän ohjelmat

Päivän ohjelmat on nähtävillä hytin televisiosta. Seuraavan päivän ohjelma päivittyy aina iltaisin.

Pelastusliivit

Pelastusliivit sijaitsevat hytissä sekä aurinkokannella. Tulopäivän turvallisuusharjoituksessa kerrotaan tarkemmin käytännöistä. Turvallisuusharjoitus on kaikille pakollinen.

Puhelin

Jokaisessa hytissä on puhelin. Laivan neuvonnasta voi halutessaan tilata herätyssoiton hyttiin.

Risteilyreitti

Vedenkorkeus joessa, sulutukset, tuuli ja sää vaikuttavat laivan liikennöintiin ja tämän takia muutokset risteilyn aikataulussa ovat mahdollisia. Tarkistathan aikataulun tiedotteista laivan ilmoitustaululta.

Risteilytili

Risteilyn aikana kaikki laivalla tekemäsi ostokset, jotka eivät kuulu matkan hintaan (retket, maksulliset juomat, ostokset myymälästä jne.) kirjataan hyttitilille, joka maksetaan risteilyn päättyessä. Maksuvälineinä käyvät Visa, Mastercard ja Maestro Ostokset. Risteilyn alussa kortti rekisteröidään purserin toimistossa. Koska laiva käyttää internetpohjaista veloitusjärjestelmää, niin tarkistathan, että korttisi sallii internetostot. Laivalla ei voi nostaa käteistä rahaa.

Sähkö

220 V

Tupakointi

Tupakointi on sallittua kannella vain siihen osoitetuissa paikoissa.

Palveluraha

Miehistölle maksettava palveluraha on sisällytetty matkasi hintaan.

WC:t

Käytähän WC:ssä vain sille tarkoitettua paperia ja hävität muut roskat niille tarkoitettuihin asioihin.

TV-ohjelmat

Hytin TV:stä on katsottavissa laaja valikoima kansallisia ja kansainvälisiä satelliittikanavia. Huomioithan, että TV ja radiosignaali voi katkeilla, kun laiva on liikkeessä.

Laiva

Tekniset tiedot ja laivakartta

Rakennettu: 2005, uudistettu 2022

Pituus: 110 metriä

Leveys: 11 metriä

Ilmastointi: Kyllä

Matkustajakansia: 3

Hissi: Kyllä

Matkustajamäärä: 152

Miehistöä: 36

Aluksen lippuvaltio: Sveitsi

Matkustajahyttejä: 76 ulkoyhtyä

[MS GLORIA LAIVAKARTTA](https://www.kristinacruises.com/wp-content/uploads/2026/03/Gloria-Cabinplan-2023_cmyk.pdf) (https://www.kristinacruises.com/wp-content/uploads/2026/03/Gloria-Cabinplan-2023_cmyk.pdf)

Huomioitavaa

Retket

- Yhteismatkalle myydään ennakoon retkiä. Valittavana on lisämaksusta retkipaketti tai muutamia yksittäin ostettavia retkiä. Retket tehdään yhdessä matkanjohtajan ja paikallisoppaan kanssa ja tulkataan suomeksi.
- Usein retkillä kävellään paljon tutustumiskohteissa, joten osallistujilta edellytetään normaalia liikuntakykyä. Retkille kannattaa varata mukaan hyvät jalkineet! Retkien toteutuminen edellyttää vähimmäisosallistujamäärää (20 hlöä). Retkille voidaan ottaa vain rajoitettu määrä osallistujia. Muutokset retkiohjelmassa ovat mahdollisia. Retkivaraukset ovat sitovia.
- Kohteissa, joissa ei ole retkiä, voit tutustua omatoimisesti kohteeseen. Kristinan matkanjohtajalta saat vinkit tutustumisen arvoisista paikoista.

Hyvä tietää

- Varmistathan passin/henkilökortin voimassaolon ja kunnon. Mikäli tarvitset uuden passin/henkilökortin, hankithan sen ajoissa.
- Lentokentillä etäisyydet voi olla pitkät. Laivan satamapaikasta johtuen, kävelyä keskustaan saattaa olla yli kilometri.
- Vedenkorkeus joessa, mahdolliset sulutukset, tuuli ja sää vaikuttavat laivan liikennöintiin ja tästä johtuen muutokset risteilyn aikataulussa ja reitissä ovat mahdollisia.
- Erytisruokavalion huomioiminen laivalla on epävarmaa. Mikäli noudatat erityisruokavaliota, ilmoitathan siitä mahdollisimman aikaisessa vaiheessa.
- Varaa matkalaukkuusi jotakin **vihreää** päälle pantavaa! Paitaa, housua, mekkoa, huivia, solmiota – ihan mitä vaan. Vietämme yhden risteilyn illoista vihreällä teemalla, Kristinan tapaan.
- Matkan vähimmäisosallistujamäärä on 80 hlö

Matkan vaativuus

- Tämän matkan ohjelma sisältää kävelyä, portaita ja aikatauluissa pysymistä. Ryhmässä liikkuminen edellyttää peruskuntoa ja itsenäistä liikkumista.

Kenelle matka sopii

- Jos tarvitset matkalla tukea liikkumisessa tai muissa päivittäisissä toimissa, edellytämme matkustamista oman avustajan kanssa. Ryhmämatkoilla matkanjohtaja ei voi tarjota henkilökohtaista avustamista. Varausta tehdessä pyydämme kertomaan, jos sinulla on toimintakykyyn liittyviä huomioita. Tiedot auttavat meitä varmistamaan, että matka on sinulle sopiva ja että matkasi sujuu turvallisesti.

[HYVÄ TIETÄÄ MATKUSTAJILLE](https://www.kristinacruises.com/matkustajille/) (https://www.kristinacruises.com/matkustajille/)

Peruutus- ja maksuehdot

- Tämän matkan peruutusehdot poikkeavat Yleisistä matkapakettiehdoista (kohta 4.1.) ja näitä noudatetaan peruutuksen syystä riippumatta. Matkan peruutusajankohdaksi katsotaan se aika, jolloin Kristina saa tiedon peruutuksesta. Jos matkustaja ei käytä jotain varaamaansa palvelua, hänelle ei muodostu oikeutta maksujen palautukseen käyttämättä jääneiden palveluiden osalta.

Mikäli matkustaja peruuttaa matkansa viimeistään 91 vuorokautta ennen sen alkamista, maksetaan varausmaksu hänelle takaisin vähennettyinä toimistokuluilla.

Mikäli peruutus tapahtuu 90 -61 vuorokautta ennen matkan alkua, peruutuskulut ovat ennakkomaksun suuruiset.

Mikäli matka peruutetaan 60 -31 vuorokautta ennen matkan alkua on matkanjärjestäjällä oikeus periä 50 % matkan kokonaishinnasta.

Mikäli peruutus tapahtuu 30 vuorokautta ennen matkan alkua tai myöhemmin, on matkanjärjestäjällä oikeus periä 95% matkan hinnasta.

- Kehotamme hankkimaan peruutusturvan sisältävän matkustaja- ja matkatavaravakuutuksen jo matkan varausvaiheessa. Tarkista vakuutuksesi mahdolliset vastuurajoitukset, jotka saattavat lisätä matkustajan omaa vastuuta. On hyvä huomioida, että eri vakuutusyhtiöillä tämä vaihtelee erittäin merkittävästi. Matkustaja on aina ensisijaisesti vastuussa itse itsestään ja omaisuudestaan. Matkustajavakuutus korvaa vakuutusehtojen mukaan mm. odottamattomia ja äkillisiä sairastumisia ja tapaturmia. Jos matkustajalla ei ole vakuutusta tai kyse ei ole esim. äkillisestä sairastumisesta, vastaa matkustaja itse kuluistaan. Vakuutuksen lisäksi suosittelemme hankkimaan KELA:sta maksuttoman Eurooppalaisen sairaanhoitokortin, jolla pääsee EU- ja Eta-maissa hoitoon myös pitkäaikaissairauden niin vaatiessa. Matkavakuutuksissa näitä tilanteita on voitu rajata. Sairaalassa annetun hoidon hinta voi myös ylittää matkavakuutuksen hoitokaton.

- Ilmoittautumisen yhteydessä lähetämme tiedot ennakkomaksua varten. Matkustajan on tarkastettava laskuista sekä passista/henkilökortista niiden oikeellisuus ja se, että palvelukokonaisuus vastaa sovittua sekä on välittömästi ilmoitettava mahdollisista virheistä matkanjärjestäjälle. Ennakkomaksu on 300 € / hlö. Internetin kautta tehdyissä varauksissa ennakkomaksu on maksettava varauksen yhteydessä. Maksamalla ennakkomaksun laskuun merkittyyn eräpäivään mennessä asiakas vahvistaa ilmoittautumisen ja matkasopimus syntyy. Ennakkomaksun suorittamatta jättämistä ei katsota peruutukseksi, vaan matkustajan on tehtävä matkan peruutus Kristina Cruises Oy:lle.
- Loppusuorituksen eräpäivä on 20.2.2026. Loppusuoritusta varten lähetetään erillinen lasku sähköpostiin noin kahta viikkoa ennen eräpäivää.

[KRISTINAN ERITYIS- JA PERUUTUSEHDOT](https://www.kristinacruises.com/varaukset-ja-ehdot/erityisehdot/) (<https://www.kristinacruises.com/varaukset-ja-ehdot/erityisehdot/>)

[YLEISET MATKAPAKETTIKOHDOKSEKSI](https://www.kristinacruises.com/varaukset-ja-ehdot/matkapakettiehdot/) (<https://www.kristinacruises.com/varaukset-ja-ehdot/matkapakettiehdot/>)