

Kristina



**Reinjoen risteily Alankomaista Sveitsiin
29.3.2025**

Kristina | CRUISES

Sisällysluettelo

Esittely	3
Matkaohjelma	6
Hintatiedot	11
Laiva	14
Huomioitavaa	24

Esittely

Kaupunkeja täynnä historiaa ja kulttuuria, jokilaivan leppoisaa rytmiä ja maisemia, joissa mieli levähtää. Jokiristeily Reinillä on ihana tapa rentoutua ja nauttia keväästä.

Risteilyviikkosi alkaa Alankomaista, Keukenhofin tuoksuilta kukkamailta ja Nijmegenin historiallisilta rakennuksilta. Saksassa odottaa muodin ja talouden keskus Düsseldorf. Mahtavat katedraalit komistavat sekä Kölniä että Speyeriä, jotka lukeutuvat Saksan vanhimpiin kaupunkeihin. Koblenzissa voit nousta rauniolinnoitukselle ihailemaan näkymiä – täältä alkavat Reinin varren romanttisimmat miljööt – ja Rüdeshheimin viinikaupungissa maistaa seudun satoa. Strasbourg tuo matkaan tuulahduksen ranskalaista charmia ja Basel sveitsiläistä tyylikkyyttä. Matkan lopuksi vieraillet vielä komeilla Reinin putouksilla, jotka ovat suurimmat koko Euroopassa. **Oma laiva - varattu vain Kristinan käyttöön**

MATKANJOHTAJASI Tapio Reingoldt Minna Särmö Riitta Ylipaavalniemi

Reinin illassa soi piano - sinun toivekappaleesi sävelin

"Tervetuloa viettämään rentoja musiikkihetkiä Reinin upeissa maisemissa. Tämän risteilyn aikana on luvassa kevyttä pianomusiikkia tyyleitään laidasta laitaan: ikivihreitä iskelmiä, purevia popkappaleita ja ohittamattomia operettisävelmiä. Voit osallistua illan kulkuun esittämällä minulle oman kappaletoiveesi, tai vaikka useammankin! Haluatko omistaa tämän jollekin? Onko matkaseuralaisellasi merkkipäivä? Tuleeko kappaleesta mieleen joku tärkeä muisto elämäsi varrelta? Onko tämä kappale yksinkertaisesti vain niin hyvä, että se pitää saada kuulla? Halutessasi voit kirjoittaa ajatuksesi kappaleesta kaikille luettavaksi. Miksi tämä kappale on juuri sinulle tärkeä? Kenelle haluat sen osoittaa? Onko kappaleen esittänyt lempisolistisi? Odotan jo innolla tätä kaikkea!" -Tuomas Kesälä Tuomas Kesälä on esiintynyt muusikko, kapellimestari ja säveltäjä, joka on esiintynyt lukuisissa kokoonpanoissa tv:ssä, konserteissa ja teatterissa jo 30 vuoden ajan. Parhaiten hänet muistetaan kapteenin roolista BumtsiBum!-ohjelmassa.

Elämysvinkkejä yhteismatkalle

- Nauti Reinin varren idyllisimmistä maisemista, jotka levittyvät Koblenzin ja Rüdeshheimin välillä. Historiallisia pikkukaupunkeja koristavat ristikkotalot, kukkuloita linnat ja

viiniviljelmät.

- Vietä päivää komeassa Strasbourgissa. Vanha keskusta on hyvin säilynyt idylli, jossa on ilo kuljeskella.
- Viihtyisällä jokilaivalla on mukava rentoutua rauhallisten aterioiden äärellä, ohi lipuvia maisemia katsellen.

**TAIMI
TEKO** 4#

Lähtemällä tälle matkalle kasvatat Suomeen uutta metsää ja työllistät suomalaisia nuoria. [LUE LISÄÄ VASTUULLISUUSTEOSTA.](#)



Tuomas Kesala

Matkaohjelma



Hintaan sisältyvät ateriat on merkitty matkaohjelmaan (A=aamiainen, L= lounas, P=päivällinen, TH=täysihoito).

Huomioithan, että matkaohjelman satama-ajat ovat alustavia ja saattavat muuttua risteilyn aikana sulutuksista, veden korkeuden vaihteluista ja liikenteestä johtuen.

Lentoaikataulut sitoumuksetta

Menolennot 29.3.2025

AY1301 Helsinki 08.15 – 09.55 Amsterdam

Paluulennot 5.4.2025

AY1514 Zürich 19.05 – 22.50 Helsinki

Huom. Lentoaikataulut ovat paikallista aikaa.

Lauantai 29.3. Helsinki – Amsterdam (Alankomaat) laiva lähtee klo 22.00 (P)

Amsterdamissa on kauniita kanaaleja, historiallista arkkitehtuuria ja rikas kulttuurihistoria. Kaupunki perustettiin 1200-luvulla ja siitä tuli tärkeä kauppakaupunki 1600-luvulla. Nykyään Amsterdamissa on taidemuseoita, kuten Rijksmuseum ja Van Gogh -museo, sekä vilkasta yöelämää.

- Kokoontuminen Helsinki-Vantaan lentoasemalla ja reittilento Amsterdamiin. Vierailu Keukenhofin kasvitieteellisessä puutarhassa, missä jokainen voi kulkea alueella ja nauttia lounaan omien mieltymystensä mukaan. Bussikuljetus satamaan ja laivaannousu iltapäivällä.
- **Matkan hintaan sisältyvä retki: Keukehofin kukkapuisto (n. 4 h)**

Sunnuntai 30.3. Nijmegen (Alankomaat) klo 06.30 – 14.30 (TH)

Nijmegen on yksi Alankomaiden vanhimmista kaupungeista, perustettu roomalaisten toimesta noin 2000 vuotta sitten. Kaupungilla on rikas historia ja monia säilyneitä historiallisia rakennuksia. Nykyään Nijmegen on vilkas opiskelijakaupunki, joka tunnetaan kulttuuritapahtumistaan ja kauniista maisemistaan. **Vinkki:** Kävele Waal-joen rantaa pitkin ja nauti kauniista jokimaisemista.

- Kohteeseen voit tutustua omatoimisesti. Matkanjohtajilta saat vinkit käyntikohteista.

Maanantai 31.3. Düsseldorf (Saksa) tulo klo 03.00 (TH)

Düsseldorf on vilkas kaupunki Reinin varrella, tunnettu muotiteollisuudestaan ja messukeskuksistaan. Kaupungin historia ulottuu keskiajalle, ja nykyään se on yksi Saksan tärkeimmistä talouskeskuksista. Düsseldorfin vanhakaupunki, Altstadt, tarjoaa lukuisia baareja

ja ravintoloita. **Vinkki:** Kokeile paikallista Altbier-olutta yhdessä monista vanhankaupungin baareista.

- **Lisämaksullisen retkipaketin retki: Düsseldorfin kaupunkikierros (n. 2,5 h)**

Düsseldorfin kaupunkikierros alkaa Media Harbourin vilkkaasta satama-alueesta, jossa teemme lyhyen pysähdyksen Hilton-hotellilla ja kävelemme tunnelmalliselle Havenbrückelle. Seuraavaksi suuntaamme bussilla Oberkasseler-sillan yli toiselle puolelle Reiniä, nauttien upeista jokimaisemista. Matkalla ihailemme myös Düsseldorfin kuuluisan Kö-bulevardin upeaa arkkitehtuuria. Kierros kestää yhteensä 1,5 tuntia bussilla, ja siihen sisältyy 30 minuutin opastettu kävely, joka alkaa historialliselta Burgplatzilta ja päättyy eloisaan Marktplaziin. Kiertoajelun jälkeen bussit palaavat laivalle, joten voit rentoutua ja nauttia päivän nähtävyyksistä. Jos et halua osallistua kävelykierrokseen, voit palata laivalle suoraan bussilla.

Tiistai 1.4. Düsseldorf (Saksa) laiva lähtee klo 02.00, Köln (Saksa) klo 07.00 – 13.00, Koblenz (Saksa) tulo klo 22.30 (TH)

Köln on Saksan vanhimpia kaupunkeja, perustettu roomalaisten toimesta noin 2000 vuotta sitten. Kaupunki on tunnettu mahtavasta Kölnin tuomiokirkosta, joka on UNESCO

maailmanperintökohde. Nykyään Köln on vilkas kulttuurikaupunki, joka tunnetaan erityisesti karnevaalistaan. **Vinkki:** Kävele Hohenzollern-sillalla ja ihaile rakkauslukkojen määrää.

- **Lisämaksullisen retkipaketin retki: Kölnin nähtävyydet (n. 3 h)**

Kaupunkikierros alkaa bussimatalla vastarannalle. Joentörmältä avautuu kaunis näkymä vanhaan kaupunkiin, jonka silhuetissa erottuu useita torneja. Niistä komeimmat ovat kuuluisan goottilaistyyllisen katedraalin. Jatkamme modernimpaan osaan ohi Rooman ajan monumenttien, jonka jälkeen bussi vie laivalle. Vaihtoehtoisesti voit retken päätteeksi tutustua vielä katedraaliin, jolloin paluu laivalle on kävellen.

Keskiviikko 2.4. Koblenz (Saksa) laiva lähtee klo 12.00, Romanttinen Rein, Rudesheim (Saksa) klo 19.00 (TH)

Koblenz sijaitsee Reinin ja Moselin jokien yhtymäkohdassa, ja sen historia ulottuu roomalaisaikaan. Kaupungissa on useita historiallisia nähtävyyksiä, kuten Ehrenbreitsteinin

linnoitus. Nykyään Koblenz on tärkeä kulttuurikeskus, jossa järjestetään monia festivaaleja ja tapahtumia.

Reinin varren kaunein ja idyllisin maisemaosuus on laakson keskivaiheilla levittyvä, vajaan 70 kilometrin matka Rüdeshimin ja Koblenzin välillä. Romanttiseksi Reiniksi kutsuttu jokiosuus on julistettu myös Unescon maailmanperintökohteeksi. Sen varrella saa ihailla ristikkotalojen koristamia kymmeniä historiallisia pikkukaupunkeja, kukkuloiden osittain raunioituneita linnoja ja pengerrerettyjä viiniviljelmiä. Joki mutkittelee paikoin hyvin korkeiden kallioiden lomassa, ja sen kapein kohta sijaitsee legendoja ruokkineen Loreley-kallion kohdalla.

Rüdesheim on viinikaupunki Reinin varrella, jossa tuotetaan maailmanluokan Riesling-viinejä. Kaupunki on suosittu matkailukohde romanttisen maisemansa ja historiallisten rakennustensa ansiosta. Rüdesheim tunnetaan myös Drosselgasse-kadustaan, joka on täynnä ravintoloita ja viinikellareita. **Vinkki:** Tutustu Saksan kulmaan (Deutsches Eck), jossa voit nähdä Reinin ja Moselin yhdistyvän. Rüdesheimissa käy Drosselgassella ja nauti lasillinen paikallista viiniä.

- Koblenziin tutustutaan omatoimisesti. Matkanjohtajilta saat vinkit käyntikohteista. Iltapäivällä risteillään Romanttisella Reinin jokiosuudella.

Torstai 3.4. Rüdesheim (Saksa) laiva lähtee klo 01.00, Speyer (Saksa) klo 12.30 – 19.00 (TH)

Speyer on yksi Saksan vanhimmista kaupungeista, joka tunnetaan erityisesti roomanisesta katedraalistaan, joka on myös UNESCO:n maailmanperintökohde. Kaupungissa on rikas historia ja monia mielenkiintoisia museoita. **Vinkki:** Käy Speyerin teknologiamuseossa, joka on suosittu vierailukohde perheille.

- **Lisämaksullinen retki: Heidelbergin rauniolinna ja vanhakaupunki (n. 4 h)**
Lähdemme lounaan jälkeen noin tunnin ajomatkan päässä sijaitsevaan Heidelbergiin. Saksan romanttisimpana kaupunkina tunnettu Heidelberg on inspiroinut kauneudellaan useita runoilijoita ja maalareita. Vierailemme raunioituneella linnalla, jonka historia on yhtä vanha kuin itse kaupungin. Linnalta aukeaa upea näkymä alas kaupunkiin, Neckarjoelle ja laaksoon. Kävelykierros Heidelbergin vanhassa keskustassa, jonka jälkeen vapaata aikaa. HUOM. Tällä retkellä kävellään paljon.

Perjantai 4.4. Strasbourg (Ranska) klo 07.30 – 15.00 (TH)

Strasbourg on Alsacen alueen pääkaupunki ja yksi Euroopan merkittävimmistä kaupungeista. Kaupungin historiallinen keskusta, Grande Île, on UNESCO maailmanperintökohde, ja se tunnetaan goottilaisesta katedraalistaan ja pittoreskeista kanavistaan. **Vinkki:** Vieraile Petite Francen alueella ja nauti kävelyä kauniiden puurakennusten keskellä.

- **Lisämaksullisen retkipaketin retki: Strasbourgin kaupunkierros (n.3,5 h)**

Kierros alkaa noin tunnin pituisella bussierroksella, jonka aikana näemme Orangerien, Euroopan neuvoston, EU-parlamentin ja Place de la Republique. Bussierros päättyy Barrage Vaubanin läheisyyteen. Seuraavaksi teemme noin tunnin kävelyeroksen viehättävässä Petit Franchessa, joka päättyy Strasbourgin katedraalille. Kierroksen jälkeen sinulla on tunti vapaata aikaa tutustua kaupunkiin omatoimisesti. Opastettu kierros päättyy tähän, ja vapaa-ajan jälkeen kävelemme takaisin bussiin joko Place de la Republique tai Place Etoillen kautta. Bussit palaavat laivalle, ja ne, jotka eivät halua osallistua kävelyerrokseen, voivat palata laivalle suoraan bussilla.

Lauantai 5.4. Basel (Sveitsi) klo 09.00 – 22.00 (A,L)

Basel on Sveitsin kulttuuripääkaupunki, joka sijaitsee Reinin varrella kolmen maan risteyksessä. Kaupunki on tunnettu historiallisesta vanhastakaupungistaan, museoidensa rikkaudesta ja vilkkaasta kulttuurielämästään.

- Laivastanousun jälkeen kuljetus Schaffhausenin kaupungin lähellä sijaitseville Reinin putouksille. Lounas ja vapaata aikaa. Kuljetus kentälle ja lento Helsinkiin.

Hintatiedot

ETU! | Kristinan yhteismatkalle ystäväporukalla

Kun teette yhdenaikaiset varaukset samalle matkalle vähintään 5 hengen seurueelle, saatte 100 € / hlö alennuksen. Etu ei koske Ropax-matkoja. Ystäväporukan etuvaraukset sähköpostitse tai puhelimitse.

ETU! | Hotelli ja paikoitus alennuksella

Aikainen lennon lähtö Helsingistä ja pitkä ajomatka edessä? Ei hätää. Tarjoamme hotellimajoituksen ennen matkaa Airport Hotel Skylinessa ja parkkipaikan autollesi matkan ajaksi etuhintaan: 2 hengen huoneessa **30 € / hlö**, 1 hengen huoneessa **50 € / hlö**. Tämä etu koskee lähtöjä, joiden lento Helsingistä lähtee aamulla ennen klo 9.00. Varaukset viimeistään 4 vko ennen lähtöä. Paikkoja rajoitetusti.

Huom. Kahta tai useampaa etua ei voi käyttää samalle matkalle.

Hinnat €/hlö

Hytti	2 hlö	1 hlö
1. kansi	1 965	
2. kansi	2 395	2 595
3. kansi	2 595	2 795
3. kansi tilavampi hytti	2 895	
3. kansi Master suite	3 395	
1. kansi yhden hengen pieni hytti		1 965

3. kansi yhden hengen pieni hytti	2 395
-----------------------------------	-------

Lisämaksullinen retkipaketti 149 € / hlö (sis. 3 retkeä)	
Maanantai	Düsseldorfin kaupunkikierto (n. 2,5 h)
Tiistai	Kölnin kaupunkikierto (n. 3,5 h)
Perjantai	Strasbourg'n kaupunkikierto (n. 3,5 h)
Lisämaksullinen retki 79 € / hlö	
Torstai	Heidelbergin rauniolinna ja vanha kaupunki (n. 4 h)

Hintaan sisältyy

- **Lennot ja kuljetukset:**

- Reittilento economy-luokassa Helsinki – Amsterdam, Zürich – Helsinki

- Lentokenttä-/satamakuljetukset
- Muut matkaohjelmassa mainitut kuljetukset
- **Ruokailut maissa:**
 - Lähtöpäivän lounas Reinin putouksilla
- **Risteily:**
 - 7 yön risteily Swiss Pearl -laivalla, majoitus valitussa hyttiluokassa
 - Täysihoito (aamiaiset, lounaat, illalliset, iltapäiväkahvit)
 - Ruokajuomat (talon viini, hanaolut, mehut, virvoitusjuomat)
 - Laivan juhlaillallinen
 - Ohjelma laivalla
- **Retket ja kuljetukset:**
 - Keukenhofin kukkapuisto
 - Kuljetus laivalta Strasbourgin keskusta-alueelle ja takaisin
- **Muut maksut:**
 - Matkustaja- ja satamamaksut
 - Lentoverot
 - Muut viranomaismaksut
- **Kristinan matkanjohtajan palvelut:**
 - Mukana koko matkan ajan Helsingistä lähtien
 - Vastaa käytännön matkajärjestelyistä
 - Tulkkaa Kristina-retket suomeksi

Matkanjohtaja on Kristinan edustaja matkalla

Hintaan ei sisälly

- Lisämaksulliset retket
- Palvelurahat laivalla, jota toivotaan maksettavan kansainvälisen tavan mukaisesti 6-8 € / asiakas / päivä. Palvelurahan maksaminen on vapaaehtoista.
- Henkilökohtainen matkavakuutus
- Muut ruoat, juomat ja henkilökohtaiset kulut matkan aikana

Pidätämme oikeuden muutoksiin.



M/S Swiss Pearl aloitti liikenteeseen keväällä 2024 Scylla-varustamon lipun alla. Alus kantaa samaa nimeä korvaten aiemmin Kristinan matkoilla käytetyn Swiss Pearl laivan. M/S Swiss Pearl on rakennettu vuonna 2013 ja se tarjoilee Scylla-varustamon standardien mukaisesti tasokkaan jokiristeilyelämyksen. Juuri uudistetut, tyylikkäästi sisustetut yleiset tilat, ystävällinen miehistö ja tilavat hytit antavat matkanteolle mukavasti lisäarvoa. Risteilyn hintaan sisältyvät herkulliset ruokakokemukset kruunaavat matkasi. Vapaa-ajan viettoon MS Swiss Pearlilta löytyy tilavan aurinkokannen lisäksi kaksi baaria sekä kuntosali.

Laiva

Palvelut

Laivan vastaanotto sekä matkamuistomyymälä sijaitsevat sisääntuloaulassa kannella 2. (Ruby Deck). Samalta kannelta löytyy laivan keulasta löytyy ravintola. Ylemmältä kannelta (Diamond Deck) aluksen keulassa sijaitsee baari sekä Lounge, jonne kokoonnutaan iltaisin keskustelemaan päivän tapahtumista ja nauttimaan virkistäviä juomia. Saman kannen peräosassa sijaitsee LidoBar, jonka katto voidaan avata aurinkoisella ja lämpimällä säällä. Laivalla on myös kuntosali, joka sijaitsee alimmalla kannella. Aurinkokannelta on mukava sään salliessa katsella matkan etenemistä ja jokivarsien maisemia.





Laiva

Majoitus

M/S Swiss Pearlin kaikissa ulkohyteissä on panoraamaikkuna sekä TV, radio, minibaari, tallelokero, hiustenkuivain, suihku ja WC. Kaikki hytit ovat ilmastoituja. Laivan keskimmäisen ja ylimmän kannen hyteissä on ranskalaiset ikkunat. Alimman kannen hyteissä on kaksi pienempää ikkunaa hytin seinän yläreunassa.

Master Suite

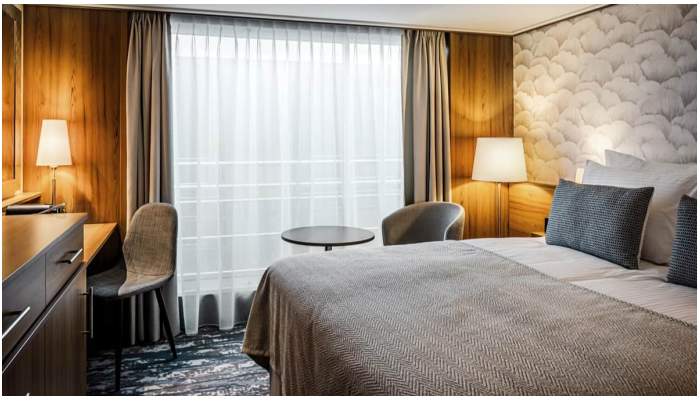
Tilavampi hytti 3. kansi

Kahden hengen hytti 2. ja 3. kansi

Kahden hengen hytti 1. kansi

Pieni yhden hengen hytti 1. kansi





Laiva

Hyvä tietää

Ateriat & juomat

Risteilyn aikana matkaan sisältyy täysihoito sekä ruokajuomat laivalla. Ateriat tarjotaan laivan 2. kannella sijaitsevassa ravintolassa. Laivahenkilökunnan pääpalvelukieli on englanti. HUOM! Erikoisruokavalion saanti laivalla on epävarmaa. Mikäli joudut noudattamaan erikoisruokavaliota, ilmoita siitä mahdollisimman aikaisessa vaiheessa.

Aurinkokansi

Laajalla aurinkokannella voit halutessasi seurata maisemia.

Ensiapu

Apua tarvitessasi ota yhteys laivan purseriin.

Info

Kristinan matkanjohtajat huolehtivat tiedottamisesta risteilyn aikana.

Hissi

Laivan hyttikansien välillä hissi pl. aurinkokansi.

Hytti

Kaikissa hytteissä on ikkuna, suihku ja wc, ilmastointi, radio, TV, minibaari, tallelokero ja hiustenkuivaaja.

Lounge

Laivan 3. kannella keulassa sijaitsee lounge, jonka yhteydessä on panoraamabaari. Asiakkaita viihdyttää pianisti soittaen kansainvälistä viihde- ja tanssimusiikkia. Lisäksi saman kannen peräosassa sijaitsee Lido-Bar.

Myymälä

Laivan myymälästä voit ostaa matkamuistoja. Maissa ostoksia tehdessäsi otathan huomioon tullimääräykset, joista tarvittaessa saat lisätietoa Tullista tai heidän nettisivuiltaan www.tulli.fi.

Palveluraha

Palvelurahaa toivotaan maksettavan kansainvälisen tavan mukaisesti n. 6-8 eur/asiakas/päivä. Risteilyn lopussa hyttiin jaetaan kirjekuori, jota voit käyttää halutessasi huomioida laivan henkilökuntaa. Kuoret palautetaan risteilyn lopussa laivan vastaanottoon. Palveluraha jaetaan laivalla koko miehistön kesken.

Polkupyörät

Laivalla on kuusi polkupyörää matkustajien käytettäväksi/vuokrattavaksi. Lisätiedot laivalta.

Pukeutuminen

Matkan aikana voit pukeutua rennosti. Retkiä varten suositellaan ottamaan mukaan hyvät kävelykengät. Varaudu myös vaihteleviin sääolosuhteisiin, viileämpiin iltoihin sekä ilmastoituihin sisätiloihin. Illalliselle voi pukeutua juhlavammin.

Risteilyaikataulu

Vedenkorkeus joessa, sulutukset, tuuli ja sää vaikuttavat laivan liikennöintiin ja tästä johtuen muutokset risteilyn aikataulussa ovat mahdollisia. Tarkistathan aikataulun tiedotteista laivan ilmoitustaululta.

Risteilytili

Risteilyn aikana kaikki laivalla tekemäsi ostokset kirjataan hyttitulille, joka maksetaan risteilyn päättyessä. Maksuvälineinä käyvät käteinen, debitkortti sekä Visa ja Euro-/Mastercard. Risteilyn alussa kortti rekisteröidään purserin toimistossa. Koska laiva käyttää internetpohjaista veloitujärjestelmää, niin tarkistathan, että korttisi sallii internetostot. Laivalla ei voi nostaa käteistä rahaa.

Roskaaminen

Ethän heitä mitään yli laidan.

Kuntosali

Rentoutumista varten laivalta löytyy kuntosali joka on matkustajien käytössä.

Sähkö

220 V

Tupakointi laivalla

Tupakointi on sallittua kannella vain siihen osoitetuissa paikoissa.

Turvallisuus

Hytissä olevasta laivan pohjapiirustuksesta löydät tiedon lähimmästä varauuloskäynnistä, joka on merkitty vihreällä. Yleisen hälytysäänen kuullessasi poistu hytistä välittömästi ja toimi miehistöltä saatavien ohjeiden mukaan. Risteilyn aikana tullaan mahdollisesti alittamaan matalia siltoja. Tilaa sillan ja laivan väliin saattaa jäädä hyvin vähän. Kiinnitä huomiota laivalla annettaviin kuulutuksiin, noudata annettuja ohjeita ja poistu aurinkokannelta ennen matalien siltojen alitusta.

Wifi

Laivalla on maksutta käytössä wifi-yhteys.

Pidätämme oikeuden muutoksiin.

Laiva

Tekniset tiedot ja laivakartta

Rakennettu: 2013, uudistettu vuonna 2024

Pituus: 110 metriä

Leveys: 10,6 metriä

Syväys: 1,5 metriä

Ilmastointi: Kyllä

Hissi: Kyllä

Matkustajamäärä: 133

Miehistöä: 32

Aluksen lippuvaltio: Sveitsi

Matkustajahyttejä: 70 ulkoyhtyä

[MS SWISS PEARL LAIVAKARTTA](https://www.kristinacruises.com/wp-content/uploads/2024/02/MS-Swiss-Pearl-laivakartta-c-ScyllaCruises.pdf) (https://www.kristinacruises.com/wp-content/uploads/2024/02/MS-Swiss-Pearl-laivakartta-c-ScyllaCruises.pdf)

Huomioitavaa

Retket

- Yhteismatkalle myydään ennakoon retkipaketti. Retket tehdään yhdessä matkanjohtajan ja paikallisoppaan kanssa ja tulkataan suomeksi.
- Usein retkillä kävellään paljon tutustumiskohteissa, joten osallistujilta edellytetään normaalia liikuntakykyä. Retkille kannattaa varata mukaan hyvät jalkineet! Retkien toteutuminen edellyttää vähimmäisosallistujamäärää (20 hlöä). Retkille voidaan ottaa vain rajoitettu määrä osallistujia. Muutokset retkiohjelmassa ovat mahdollisia. Retkivaraukset ovat sitovia.
- Kohteissa, joissa ei ole retkiä, voit tutustua omatoimisesti kohteeseen. Kristinan matkanjohtajalta saat vinkit tutustumisen arvoisista paikoista.

Hyvä tietää

- Varmistathan passin/henkilökortin voimassaolon ja kunnon. Mikäli tarvitset uuden passin/henkilökortin, hankithan sen ajoissa.
- Retkillä ja lentokentillä on paljon kävelyä, maasto ja eri kävelytasot voivat olla vaihtelevia. Kierroksiin saattaa sisältyä myös jyrkkiä portaita. Laivan satamapaikasta johtuen, kävelyä keskustaan saattaa olla yli kilometri. Matka ei sovellu liikuntarajoitteisille.
- Vedenkorkeus joessa, mahdolliset sulutukset, tuuli ja sää vaikuttavat laivan liikennöintiin ja tästä johtuen muutokset risteilyn aikataulussa ja reitissä ovat mahdollisia.
- Erityisruokavalion huomioiminen laivalla on epävarmaa. Mikäli joudut noudattamaan erityisruokavaliota, ilmoitathan siitä mahdollisimman aikaisessa vaiheessa.

[HYVÄ TIETÄÄ MATKUSTAJILLE](https://www.kristinacruises.com/matkustajille/) (https://www.kristinacruises.com/matkustajille/)

Peruutus- ja maksuehdot

- Tämän matkan peruutusehdot poikkeavat Yleisistä matkapakettiehdoista (kohta 4.1.) ja näitä noudatetaan peruutuksen syystä riippumatta. Matkan peruutusajankohdaksi katsotaan se aika, jolloin Kristina saa tiedon peruutuksesta. Jos matkustaja ei käytä jotain

varaamaansa palvelua, hänelle ei muodostu oikeutta maksujen palautukseen käyttämättä jääneiden palveluiden osalta.

- Mikäli matkustaja peruuttaa matkansa viimeistään 91 vuorokautta ennen sen alkamista, maksetaan varausmaksu hänelle takaisin vähennettyinä toimistokuluilla.
- Mikäli peruutus tapahtuu 90 -61 vuorokautta ennen matkan alkua, peruutuskulut ovat ennakkomaksun suuruiset.
- Mikäli matka peruutetaan 60 -31 vuorokautta ennen matkan alkua on matkanjärjestäjällä oikeus periä 50 % matkan kokonaishinnasta.
- Mikäli peruutus tapahtuu 30 vuorokautta ennen matkan alkua tai myöhemmin, on matkanjärjestäjällä oikeus periä 95% matkan hinnasta.
- Kehotamme hankkimaan peruutusturvan sisältävän matkustaja- ja matkatavaravakuutuksen jo matkan varausvaiheessa. Tarkista vakuutuksesi mahdolliset vastuurajoitukset, jotka saattavat lisätä matkustajan omaa vastuuta. On hyvä huomioida, että eri vakuutusyhtiöillä tämä vaihtelee erittäin merkittävästi. Matkustaja on aina ensisijaisesti vastuussa itse itsestään ja omaisuudestaan. Matkustajavakuutus korvaa vakuutusehtojen mukaan mm. odottamattomia ja äkillisiä sairastumisia ja tapaturmia. Jos matkustajalla ei ole vakuutusta tai kyse ei ole esim. äkillisestä sairastumisesta, vastaa matkustaja itse kuluistaan. Vakuutuksen lisäksi suosittelemme hankkimaan KELA:sta maksuttoman Eurooppalaisen sairaanhoitokortin, jolla pääsee EU- ja Eta-maissa hoitoon myös pitkäaikaissairauden niin vaatiessa. Matkavakuutuksissa näitä tilanteita on voitu rajata. Sairaalassa annetun hoidon hinta voi myös ylittää matkavakuutuksen hoitokaton.
- Matkan vähimmäisosallistujamäärä on 60 hlö.
-

Ilmoittautumisen yhteydessä lähetämme tiedot sekä ennakkomaksua että loppusuoritusta varten. Matkustajan on tarkastettava laskuista sekä passista/henkilökortista niiden oikeellisuus ja se, että palvelukokonaisuus vastaa sovittua sekä on välittömästi ilmoitettava mahdollisista virheistä matkanjärjestäjälle. Ennakkomaksu on 300 € / hlö (ROPAX-risteilyillä ja RAILS-matkoilla 150 € / hlö) ja eräpäivä viikon kuluttua ilmoittautumisesta. Internetin kautta tehdyissä varauksissa ennakkomaksu on maksettava varauksen yhteydessä. Maksamalla ennakkomaksun laskuun merkittyyn eräpäivään mennessä asiakas vahvistaa ilmoittautumisen ja matkasopimus syntyy. Ennakkomaksun suorittamatta jättämisestä ei katsota peruutukseksi, vaan matkustajan on tehtävä matkan peruutus Kristina Cruises Oy:lle. Loppusuorituksen eräpäivä on useimmilla yhteismatkoilla 30 vrk ennen matkan alkua. Joillakin matkoilla loppulasku voi eräntyä aiemmin tai myöhemmin. Mikäli

matkalla noudatetaan poikkeavia maksuehtoja, niistä on kerrottu kyseisen matkan kohdalla. Jos matka varataan matkatoimistosta eikä Kristinalta, maksetaan kaikki maksut kyseiselle matkatoimistolle. Luottokorteista maksuvälineinä käyvät yleisimmät luottokortit.

[KRISTINAN ERITYIS- JA PERUUTUSEHDOT](https://www.kristinacruises.com/varaukset-ja-ehdot/erityisehdot/) (https://www.kristinacruises.com/varaukset-ja-ehdot/erityisehdot/)

[YLEISET MATKAPAKETTIEHDOT](https://www.kristinacruises.com/varaukset-ja-ehdot/matkapakettiehdot/) (https://www.kristinacruises.com/varaukset-ja-ehdot/matkapakettiehdot/)