

Kristina



**Reinjoen risteily Alankomaista Sveitsiin
1.4.2023**

Kristina | CRUISES

Esittely

Tämä yhteismatka on loppuunmyyty,

Kiehtovia suurkaupunkeja ja pikkupaikkojen charmia, vehreitä kukkuloita viiniviljelmineen ja linnoineen – vietä hieno pääsiäisviikko keväisellä Reinillä. Hollannissa huumaa Keukenhofin yltäkyläinen kukkapuutarha tuoksuineen ja uskomattomine väreineen. Vesireittien ja siltojen Amsterdamia katselet kanavaveneen kyydistä. Saksan vilkkaissa keskuksissa on mukaansatempaavaa energiaa. Nuorekas Düsseldorf on muotia, kulttuuria ja huvittelua – pyörähdä ostoskaduilla tai suuntaa terassien reunustamalle jokipromenadille. Kölnissäkin voit shoppailla, tai maistella olutta ja ihastella katedraalin komeutta. Koblenz houkuttelee vanhaankaupunkiin, suloinen Rüdesheim hyväntuulisiin viinitupiin. Mannheimin vetonaula on valtava barokkipalatsi ja jugendtyylinen arkkitehtuuri, kauniissa Heidelbergissa romanttinen rauniolinna. Sitten piipahdat Ranskaan. Strasbourgissa kuljeskelet kapeiden kanavien halkomassa, ristikkorakennusten koristamassa kaupunginosassa. Laivamatka päättyy Sveitsin puolelle Baseliin, mutta vielä on jäljellä upea luontoelämys; Euroopan suurimmat vesiputoukset.

- **Oma laiva | Varattu vain Kristinan käyttöön**

Elämysvinkkejä yhteismatkalle

- Samoile valtavan Keukenhofin kukkapuiston poluilla. Nauti tuhansien tulppaanien, narsissien, hyasinttien ja monien muiden kevätkukkien väriloistosta ja ylenpalttisesta runsaudesta sekä puiston vaihtelevista puutarhamiljöistä.
- Hengähdä kauniiden kaupunkien välissä – rentoudu laivalla katsellen ohilipuvia, Reininlaakson idyllisimpiä maisemia viinitarhoineen, kalliojyrkänteineen ja vanhoine linnoineen.
- Käyskentele Heidelbergin majesteettisessa kukkulalinnassa ja ihastuttavassa vanhassakaupungissa, barokkirakennusten lomassa.
- Näe Euroopan suurimmat vesiputoukset – Reinin putoukset

Kristinan vastuullisuusteko

**TAIMI
TEKO** 4#

Lähtemällä tälle matkalle kasvatat Suomeen uutta metsää ja työllistät suomalaisia nuoria. [LUE LISÄÄ VASTUULLISUUSTEOSTA.](#) **Istutettavia taimia:** 7 kpl / hlö

Matkaohjelma



Hintaan sisältyvät ateriat on merkitty matkaohjelmaan (A=aamiainen, L= lounas, P=päivällinen, TH=täysihoito).

Huomioithan, että matkaohjelman satama-ajat ovat alustavia ja saattavat muuttua risteilyn aikana sulutuksista, veden korkeuden vaihteluista ja liikenteestä johtuen.

Lentoaikataulut sitoumuksetta

Menolennot 1.4.2023

Ryhmä 1 ja 2

AY1541 Helsinki 7.40 – Bryssel 9.15

Paluulennot 8.4.2023

Ryhmä 1 ja ryhmä 2

AY1514 Zürich 19.10 – 22.50 Helsinki

Huom. Lentoaikataulut ovat paikallista aikaa.

Lauantai 1.4. Helsinki – Bryssel – (Gouda) – Amsterdam (P)

- **Ryhmä 1:** Kokoontuminen Helsinki-Vantaan lentoasemalla ja lento Brysseliin. Vierailu Keukenhofin kasvitieteellisessä puutarhassa (kuljetuksen kesto n. 2,5 h), missä jokainen voi kulkea alueella ja nauttia lounaan omien mieltymystensä mukaan. Bussikuljetus satamaan ja laivaannousu iltapäivällä.
 - **Matkan hintaan sisältyvä retki: Keukenhofin kukkapuisto (n. 3 h)**

Vuosittain kaksi kuukautta avoinna olevassa kasvitieteellisessä puutarhassa on mahtava määrä kukkia, kauniisti tehtyjä järvalueita, pieniä puroja, tuulimyllyjä ja kahviloita. Muodot, värit ja tuhannet kukkaistutukset tarjoavat vaikuttavan elämyksen. Puistossa ei ole opastettua kierrosta, vaan jokainen voi kulkea alueella omien mieltymystensä mukaan.
- **Ryhmä 2:** Kokoontuminen Helsinki-Vantaan lentoasemalla ja Lento Brysseliin. Kuljetus Goudan kaupunkiin, jossa kävelykierros ja vapaa-aikaa. Goudan sijaan on mahdollisuus lähteä lisämaksusta (49€) Keukenhofin kukkapuistoon. Kuljetus laivalle ja majoittuminen.

Sunnuntai 2.4. Amsterdam (Alankomaat), laiva lähtee klo 09.00, Utrecht klo 12.30 – 13.00, Nijmegen tulo klo 18.00 (TH)

Kauniista kanavistaan ja silloistaan tunnettua Amsterdamia leimaa leppoisa ja suvaitsevainen ilmapiiri. Alankomaiden pääkaupunkiin on helppo tutustua kävellen, pyöräillen ja kanavaristeilyillä. Hyviä museoita on lukuisia, kuten Van Goghin museo ja Anne Frankin talo, mutta kiehtovaa on pelkkä kuljeskely keskustassa. Kanavien varrelle rakennettu, pitkälti 1600-luvun ilmeensä säilyttänyt alue on idyllistä seutua kapeine tiilitaloineen. Amsterdam on myös mainio paikka ostoksille – pikkupuodeissa ja markkinoilla voi tehdä persoonallisia löytöjä.

Reinin suuhaaran, Waal-joen varrella Saksan rajan tuntumassa sijaitseva Nijmegen on Alankomaiden vanhin kaupunki, jossa on kaunis ja kompakti keskiaikainen keskusta ja historiallista nähtävää. Toisaalta Nijmegen on myös energinen yliopistokaupunki, josta löytyy ison kaupungin rosoa ja särmää. Kaupungissa on hyvät ostosmahdollisuudet sekä vilkas kahvila- ja ravintolakulttuuri. Parhaiten kaupunki tunnetaan heinäkuussa pidettävästä nelipäiväisestä Nijmegenin marssista, joka on maailman suurin kävelytapahtuma. Siihen osallistuu vuosittain yli 40 000 marssijaa, sotilaita ja siviilejä.

- Laiva lähtee aamulla kohti Nijmegeniä. Voit viettää rentoa ja leppoisaa päivää laivalla tai lähteä lisämaksulliselle retkelle Amsterdamiin. Retki päättyy Utrechiin.
- **Lisämaksullinen retki: Amsterdamin kanavaristeily (n. 4 h) 69 € tai retkipaketti sis. 3 retkeä 169 €**
Amsterdamissa on enemmän kanavia kuin Venetsiassa ja enemmän siltoja kuin Pariisissa. Paikallinen alus vie kanavaristeilylle lipuen pitkin suuria ja pieniä kanavia, matalien siltojen alta, Amsterdamin ”kultaisten aikojen” mahtavien toimistorakennusten sekä vanhojen varastojen ohi. Vapaa-aikaa Prinsengrachtissa ja kuljetus Utrechiin, minne laiva on siirtynyt.

Maanantai 3.4. Nijmegen lähtö klo 01.30, Düsseldorf (Saksa), tulo klo 14.00 (TH)

Reinin halkoma Düsseldorf on tyylikäs ja moderni bisneskeskus, ja Saksan vauraimpia kaupunkeja. Ilmapiiri on nuorekas ja dynaaminen. Düsseldorfissa säväyttää etenkin rajoja rikkova arkkitehtuuri, huippumuoti sekä monissa museoissa ja gallerioissa esillä oleva nykyaide. Nähtävyyksiä ovat myös luksusostoskatu Königsallee, rokokoopalatsi Benrath ja Rheinturm-torni näköaloineen. Yöelämä on vilkasta. Vanhakaupunki on täynnä baareja, ja viihtyisällä joenvarsipromenadilla on vierä vieressä kahviloita ja ravintoloita terasseineen.

- Aamupäivä vietetään joella matkaten kohti Düsseldorfia, jonne saavutaan lounaan jälkeen. Voit tutustua kaupunkiin omatoimisesti. Matkanjohtajalta saat vinkit tutustumisen arvoisista paikoista.

Tiistai 4.4. Köln (Saksa) klo 07.00 – 13.00, Koblenz (Saksa) tulo 22.00 (TH)

Reinin varrella oleva, Saksan neljänneksi suurin kaupunki Köln tunnetaan kölnivedestä, mutta ennen kaikkea goottilaisesta katedraalistaan. 1200-luvulla alkunsa saanut kirkko on Euroopan mahtavimpia. Valmistuessaan kirkko oli maailman korkein rakennus. Kirkon kaksoistornit ovat 157 metriä korkeita. Toisessa maailmansodassa kaupunki tuhoutui pahasti, ja vanhankaupungin alue on pieni, mutta viihtyisä värikkäine taloineen ja eloisine aukioineen. Sen oluttuvissa ja panimoravintoloissa voi maistella kölsch-olutta. Kölsch on myös nimi paikalliselle kielelle. Tästä on juontunut sanonta, että Kölsch on ainoa kieli jota voidaan juoda.

- Aamupäivä vietetään Kölnissä. Voit tutustua kaupunkiin omatoimisesti tai lähteä lisämaksulliselle retkelle. Iltapäivä ja ilta vietetään laivalla matkaten kohti Koblenzia.
- **Lisämaksullinen retki: Kölnin nähtävyydet (n. 3 h) 49 € tai retkipaketti sis. 3 retkeä 169 €**

Kaupunkikierros alkaa bussimatalla vastarannalle. Joentörmältä avautuu kaunis näkymä vanhaan kaupunkiin, jonka silhuetissa erottuu useita torneja. Niistä komeimmat ovat kuuluisan goottilaistyyllisen katedraalin. Jatkamme modernimpaan osaan ohi Rooman ajan monumenttien, jonka jälkeen bussi vie laivalle. Vaihtoehtoisesti voit retken päätteeksi tutustua vielä katedraaliin, jolloin paluu laivalle on kävellen.

Keskiviikko 5.4. Koblenz (Saksa) lähtö klo 12.00, Romanttinen Reinin jokilaakso, Rüdeseheim (Saksa) tulo klo 19.00 (TH)

Kauniilla paikalla Reinin ja Moselin yhtymäkohdassa sijaitseva, vehreiden kukkuloiden kruunaama Koblenz on Saksan vanhimpia kaupunkeja. Yli 2000-vuotisesta historiasta kertovat kaupungin ja lähiseudun monet hienot linnat ja linnoitukset, kirkot ja entiset aateliskartanot. Koblenz on seudun viiniteollisuuden keskuspaikka ja sen tunnelmallisissa viinibaareissa ja -tuvissa on tarjolla seudun satoa. Kaupungissa houkuttelevat myös hyvät ostosmahdollisuudet sekä viehkeän vanhan keskustan aukiot ja kujat, kahvilat ja ravintolat.

Reinin varren kaunein ja idyllisin maisemaosuus on laakson keskivaiheilla levittyvä, vajaan 70 kilometrin matka Rüdeseheimin ja Koblenzin välillä. Romanttiseksi Reiniksi kutsuttu jokiosuus on julistettu myös Unescon maailmanperintökohteeksi. Sen varrella saa ihailla ristikkotalojen koristamia kymmeniä historiallisia pikkukaupunkeja, kukkuloiden osittain raunioituneita linnoja ja pengerrerettyjä viiniviljelmiä. Joki mutkittelee paikoin hyvin korkeiden kallioiden lomassa, ja sen kapein kohta sijaitsee legendoja ruokkineen Loreley-kallion kohdalla.

Vehreiden kukkuloiden ja viiniviljelmien ympäröimä ihastuttava Rüdeseheim on asettunut Reinin mutkaan. Historiaa ja leppoisuutta huokuva pieni, soma viinikaupunki on Saksan suosituimpia matkailukohteita. Vanhankaupungin kujilla, kuten eloisalla ja hilpeällä Drosselgassella, saa maistella seudun Riesling-viinejä tunnelmallisissa viinitavernoissa ja ravintoloissa. Rüdeseheimissa on myös nähtävää, kuten mielenkiintoinen mekaanisen musiikin museo, komea luostari ylhäällä rinteessä ja vanhaan linnaan tehty viinimuseo.

- Aamupäivällä mahdollisuus tutustua Koblenziin omatoimisesti. Iltapäivällä laiva ohittaa Romanttisen Reinin jokilaakson – idyllisen maisemaosuuden. Rüdeseheimiin saavutaan alkuillasta ja kaupunkiin voit tutustua omatoimisesti. Matkanjohtajilta saat vinkit käyntipaikoista.

Torstai 6.4. Rüdeseheim (Saksa) lähtö klo 01.00, Mannheim (Saksa) klo 10.00 – 17.00 (TH)

Reinin ja Neckar-joen väliin asettunut Mannheim on vilkas saksalainen teollisuuskaupunki ja liikenteen solmukohta, jonka maamerkinä on valtava barokkipalatsi. Seudun kiehtovin paikka on kuitenkin lähetyvillä sijaitseva Heidelberg, 1800-luvun romantiikan keskus, jossa käyskentelivät kirjailijat, runoilijat

ja filosofit. Opiskelijoiden täyttämä joenvarsikaupunki on kuuluisa myös ikivanhasta, maineikkaasta yliopistostaan, sekä osittain raunioituneesta, komeasta kukkulalinnastaan. Viehättävä on myös barokkityylinen vanhakaupunki kävelykatuineen, ravintoloineen ja kauppoineen.

- Mannheimiin saavutaan aamupäivästä. Voit lähteä lisämaksulliselle retkelle Heidelbergiin tai tutustua Mannheimiin omatoimisesti. Matkanjohtajilta saat vinkit tutustumisen arvoisista paikoista.
- **Lisämaksullisen retkipaketin retki: Heidelbergin rauniolinna ja vanhakaupunki (n. 4 h) 79 € tai retkipaketti sis. 3 retkeä 169 €**
Saksan romanttisimpana kaupunkina tunnettu Heidelberg on inspiroinut kauneudellaan useita runoilijoita ja maalareita. Bussikuljetus Mannheimista Heidelbergiin missä vierailemme raunioituneella linnalla, jonka historia on yhtä vanha kuin itse kaupungin. Linnalta aukeaa upea näkymä alas kaupunkiin, Neckarjoelle ja laaksoon. Siirrymme bussilla kaupunkiin ja kuljemme Heidelbergin vanhaan keskusta, jonka jälkeen vapaata aikaa ja kuljetus takaisin laivalle.

Perjantai 7.4. Strasbourg (Ranska) klo 08.30 – 15.00 (TH)

Kansainvälinen ja hienostunut ranskalaiskaupunki Strasbourg tunnetaan EU:n instituutioiden kokoontumispaikkana, mutta se on myös kaunis matkailukaupunki. Se sijaitsee Reinin sivujoen Illin varrella, aivan Saksan rajan tuntumassa, ja sitä ovat hallinneet vuorotellen Ranska ja Saksa. Historia näkyy yhä katukuvassa. Viehkeitä seutua on Unescon maailmanperintökohteisiin lukeutuva, komean katedraalin hallitsema historiallinen keskusta. Siihen kuuluu myös idyllinen ja hyvin säilynyt Petite France -alue kapeine kanavineen ja puuristikkotaloineen.

- **Lisämaksusta: Strasbourgin keskustakuljetus 20 €**

Lauantai 8.4. Basel (Sveitsi) tulo klo 09.00 – Zürich – Paluulento Helsinkiin (A,L)

- Laivastanousun jälkeen kuljetus Schaffhausenin kaupungin lähellä sijaitseville Reinin putouksille. Lounas ja vapaata aikaa. Kuljetus kentälle ja lento Helsinkiin.

Hintatiedot

ETU! | Kristinan yhteismatkalle ystäväporukalla

Kun teette yhdenaikaiset varaukset samalle matkalle vähintään 6 hengen seurueelle, saatte 100 € / hlö alennuksen. Etu ei koske Ropax-matkoja. Ystäväporukan etuvaraukset sähköpostitse tai puhelimitse.

ETU! | Hotelli ja paikoitus veloitusetta

Aikainen lennon lähtö Helsingistä ja pitkä ajomatka edessä? Ei hätää. Tarjoamme pääkaupunkiseudun ulkopuolelta tuleville asiakkaillemme hotellimajoituksen Airport Hotel Skylineassa ja parkkipaikan autollesi matkan ajaksi veloitusetta. Tämä etu koskee lähtöjä, joiden lento Helsingistä lähtee aamulla ennen klo 9.00.

ETU! | Retkipaketti veloitusetta ennakkovaraajalle

Varaa matka hyvissä ajoin ja saat kolmen retken retkipaketin veloitusetta varauksen matkustajille. Huomioithan, että veloitusettomia retkipaketteja on saatavilla matkoittain vain rajoitettu määrä.

Huom. Kahta tai useampaa etua ei voi käyttää samalle matkalle.

Hinnat €/hlö

Hytti	2 hlö	1 hlö
1. kansi (peräosa)	1 975	
1. kansi (keskiosa)	2 075	2 175
1. kansi tilavampi hytti	2 155	
2. kansi	2 375	2 475
2. kansi tilavampi parivuodehytti	2 515	

Ryhmä 2: alennus yllämainituista hinnoista 100 € / hlö.

Lisämaksulliset retket	
------------------------	--

Su	2.4.	Amsterdam in kanavari steily (n. 4 h)	69 €
Ti	4.4.	Kölnin nähtävyyd et (n. 3 h)	49 €
To	6.4.	Heidelberg in rauniolinna ja vanhaka upunki (n. 4 h)	79 €
		Kolmen retken re tkipaketti	169
pe	7.4.	Strasbourg in keskusta kuljetus (m enopaluu)	20 €

Hintaan sisältyy

- **Lennot ja kuljetukset:**

- Reittilento economy-luokassa Helsinki – Amsterdam, Zürich – Helsinki
- Lentokenttä-/satamakuljetukset
- Muut matkaohjelmassa mainitut kuljetukset

- **Ruokailut maissa:**

- Lähtöpäivän lounas Laufenin linnan ritarisalissa

- **Risteily:**

- 7 yön risteily Swiss Pearl -laivalla, majoitus valitussa hyttiluokassa
- Täysihoito (aamiaiset, lounaat, illalliset, iltapäiväkahvit)
- Ruokajuomat (talon viini, hanaolut, mehut, virvoitusjuomat)
- Laivan juhlaillallinen
- Ohjelma laivalla

- **Retket:**
 - Keukenhofin kukkapuisto (ryhmä 1)
 - Reinin putoukset
- **Muut maksut:**
 - Matkustaja- ja satamamaksut
 - Lentoverot
 - Muut viranomaismaksut
- **Kristinan matkanjohtajan palvelut:**
 - Mukana koko matkan ajan Helsingistä lähtien
 - Vastaa käytännön matkajärjestelyistä
 - Tulkkaa Kristina-retket suomeksi

Matkanjohtaja on Kristinan edustaja matkalla

Hintaan ei sisälly

- Lisämaksulliset retket
- Palvelurahat laivalla, jota toivotaan maksettavan kansainvälisen tavan mukaisesti 6-8 € / asiakas / päivä. Palvelurahan maksaminen on vapaaehtoista.
- Henkilökohtainen matkavakuutus
- Muut ruoat, juomat ja henkilökohtaiset kulut matkan aikana

Pidätämme oikeuden muutoksiin.



Swiss Pearl

Elegantti mutta kodikas m/s Swiss Pearl on rakennettu vuonna 1993 ja uudistettu vuosina 2006 sekä 2012. Laivalla on 32 hengen miehistö, jotka pitävät hyvää huolta reilusta sadasta matkustajasta. Tyylikkäästi sisustetut tilavat yleiset tilat sekä mukavat hytit takaavat risteilymukavuuden koko matkan ajan yhdessä ystävällisen miehistön kanssa.

Laiva

Palvelut

Laivan vastaanotto sekä matkamuistomyymälä sijaitsevat sisääntuloaulassa. Tyylikäs ravintola sekä pieteetillä sisustettu panorama-lounge yhdessä baarin kanssa takaavat matkustajien viihtyvyyden. Laivalla on myös kirjasto sekä sisäuima-allas ja sauna. Aurinkokannelta on mukava sään salliessa katsella matkan etenemistä ja jokivarsien maisemia.





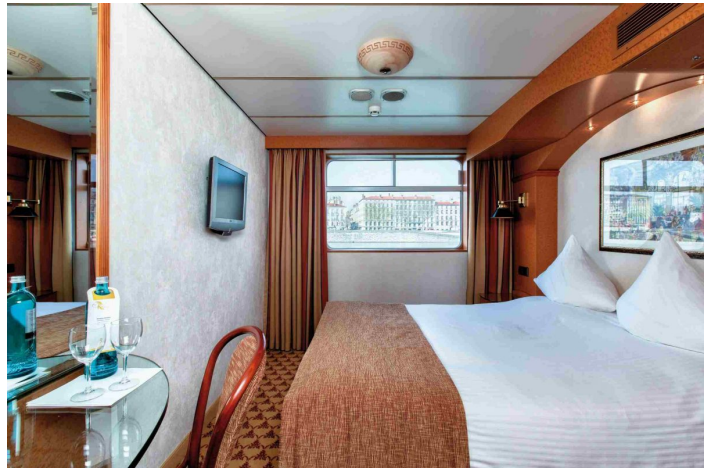
Laiva

Majoitus

M/S Swiss Pearlin kaikissa ulkohteissä on panoraamaikkuna sekä TV, radio, minibaari, tallelokero, hiustenkuivain, suihku ja WC. Kaikki hytit ovat ilmastoituja.



Swiss Pearl, 2. kannen tilavampi hytti



Swiss Pearl, ikkunallinen hytti

Laiva

Hyvä tietää

Ateriat & juomat

Risteilyn aikana matkaan sisältyy täysihoito sekä ruokajuomat laivalla. Ateriat tarjotaan laivan 1. kannella sijaitsevassa ravintolassa. Laivahenkilökunnan pääpalvelukieli on englanti. HUOM! Erikoisruokavalion saanti laivalla on epävarmaa. Mikäli joudut noudattamaan erikoisruokavaliota, ilmoita siitä mahdollisimman aikaisessa vaiheessa.

Aurinkokansi

Laajalla aurinkokannella voit halutessasi seurata maisemia.

Ensiapu

Apua tarvitessasi ota yhteys laivan purseriin.

Info

Kristinan matkanjohtajat huolehtivat tiedottamisesta risteilyn aikana.

Hissi

Laivan hyttikansien välillä on portaikkohissit.

Hytti

Kaikissa hyteissä on ikkuna, suihku ja wc, ilmastointi, radio, TV, minibaari, tallelokero ja hiustenkuivaaja. Tilavammissa hyteissä on parivuoteet ja muissa hyteissä on kaksi vierekkäistä vuodetta, jotka voidaan siirtää erilleen.

Kirjasto

Sisääntulon yhteydessä olevassa kirjastossa on luettavaa (ei suomenkielistä).

Lounge

Laivan 2. kannella keulassa sijaitsee lounge, jonka yhteydessä on panoraamabaari ja tanssilattia. Asiakkaita viihdyttää pianisti soittaen kansainvälistä viihde- ja tanssimusiikkia.

Myymälä

Laivan myymälästä voit ostaa matkamuistoja. Maissa ostoksia tehdessäsi otathan huomioon tullimääräykset, joista tarvittaessa saat lisätietoa Tullista tai heidän nettisivuiltaan www.tulli.fi.

Palveluraha

Palvelurahaa toivotaan maksettavan kansainvälisen tavan mukaisesti n. 6-8 eur/asiakas/päivä. Risteilyn lopussa hyttiin jaetaan kirjekuori, jota voit käyttää halutessasi huomioida laivan henkilökuntaa. Kuoret palautetaan risteilyn lopussa laivan vastaanottoon. Palveluraha jaetaan laivalla koko miehistön kesken.

Pukeutuminen

Matkan aikana voit pukeutua rennosti. Retkiä varten suositellaan ottamaan mukaan hyvät kävelykengät. Varaudu myös vaihteleviin sääolosuhteisiin, viileämpiin iltoihin sekä ilmastoituihin sisätiloihin. Illalliselle voi pukeutua juhlavammin.

Risteilyaikataulu

Vedenkorkeus joessa, sulutukset, tuuli ja sää vaikuttavat laivan liikennöintiin ja tästä johtuen muutokset risteilyn aikataulussa ovat mahdollisia. Tarkistathan aikataulun tiedotteista laivan ilmoitustaululta.

Risteilytili

Risteilyn aikana kaikki laivalla tekemäsi ostokset kirjataan hyttitilille, joka maksetaan risteilyn päättyessä. Maksuvälineinä käyvät käteinen, debittokortti sekä Visa ja Euro-/Mastercard. Risteilyn alussa kortti rekisteröidään purserin toimistossa. Koska laiva käyttää internetpohjaista veloitusjärjestelmää, niin tarkistathan, että korttisi sallii internetostot. Laivalla ei voi nostaa käteistä rahaa.

Roskaaminen

Ethän heitä mitään yli laidan.

Sauna ja sisäuima-allas

Rentoutumista varten laivassa on vastavirtalaitteella varustettu sisäuima-allas sekä sauna.

Sähkö

220 V

Tupakointi laivalla

Tupakointi on sallittua kannella vain siihen osoitetuissa paikoissa.

Turvallisuus

Hytissä olevasta laivan pohjapiirustuksesta löydät tiedon lähimmästä varauloskäynnistä, joka on merkitty vihreällä. Yleisen hälytysäänen kuullessasi poistu hytistä välittömästi ja toimi miehistöltä saatavien ohjeiden mukaan. Risteilyn aikana tullaan mahdollisesti alittamaan matalia siltoja. Tilaa sillan ja laivan väliin saattaa jäädä hyvin vähän. Kiinnitä huomiota laivalla annettaviin kuulutuksiin, noudata annettuja ohjeita ja poistu aurinkokannelta ennen matalien siltojen alitusta.

Wifi

Laivalla ei ole asiakkaiden käytössä wifyhteyttä.

Pidätämme oikeuden muutoksiin.

Laiva

Tekniset tiedot

Rakennettu: 1993, peruskorjattu vuonna 2006 ja 2012

Pituus: 110 metriä

Leveys: 11,4 metriä

Syväys: 1,3 metriä

Ilmastointi: Kyllä

Hissi: Ei

Matkustajamäärä: 123

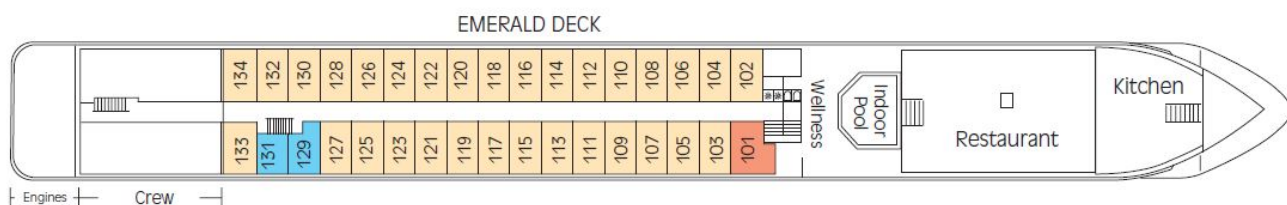
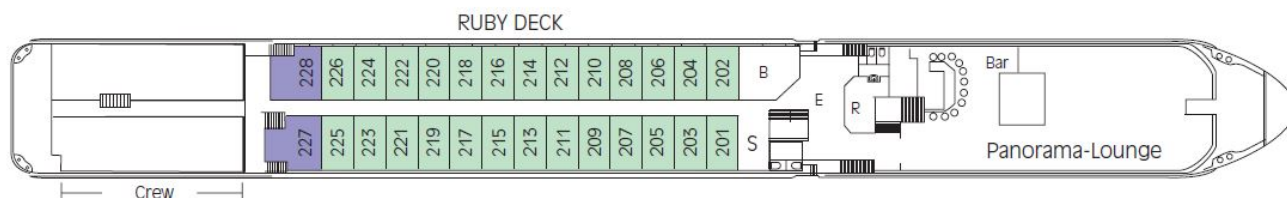
Miehistöä: 32

Aluksen lippuvaltio: Sveitsi

Matkustajahyttejä: 60 ulkoyhtyä

MS Swiss Pearl

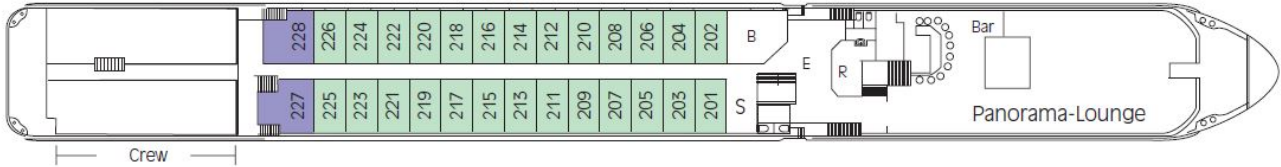
E	Eingang	E	Entrée	E	Entrance
S	souvenirshop	S	Kiosque	S	Souvenir Shop
R	Rezeption	R	Réception	R	Reception Desk
B	Bibliothek	B	Bibliothèque	B	Reading Corner
■	Zweibettkabine	■	Cabine à 2 lits	■	Double Cabin
■	Zweibettkabine	■	Cabine à 2 lits	■	Double Cabin
■	Dreibettkabine	■	Cabine à 3 lits	■	Triple Cabin
■	Einbettkabine	■	Cabine à 1 lit	■	Single Cabin
■	Mini-Suite mit Grand-Lit Whirlpool auf dem Sonnendeck	■	Mini-Suite avec Grand-Lit Jacuzzi sur le pont soleil	■	Mini-Suite with Grand-Lit Whirlpool on the sun deck



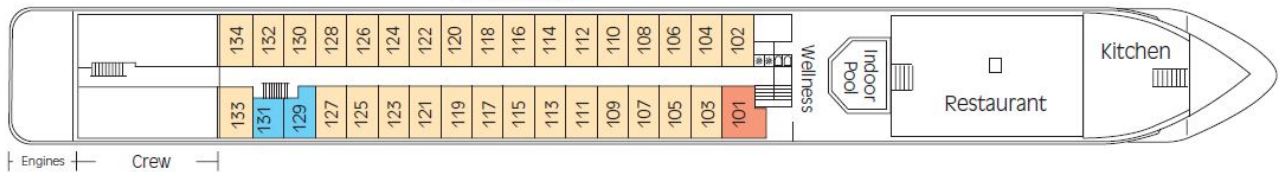
MS Swiss Pearl

E	Eingang	E	Entrée	E	Entrance
S	Souvenirshop	S	Kiosque	S	Souvenir Shop
R	Rezeption	R	Réception	R	Reception Desk
B	Bibliothek	B	Bibliothèque	B	Reading Corner
■	Zweibettkabine	■	Cabine à 2 lits	■	Double Cabin
■	Zweibettkabine	■	Cabine à 2 lits	■	Double Cabin
■	Dreibettkabine	■	Cabine à 3 lits	■	Triple Cabin
■	Einbettkabine	■	Cabine à 1 lit	■	Single Cabin
■	Mini-Suite mit Grand-Lit Whirlpool auf dem Sonnendeck	■	Mini-Suite avec Grand-Lit Jacuzzi sur le pont soleil	■	Mini-Suite With Grand-Lit Whirlpool on the sun deck

RUBY DECK



EMERALD DECK



Huomioitavaa

Retket

- Yhteismatkalle myydään ennakoon yksittäisiä retkiä. Voit ostaa myös retket myös pakettina. Retket tehdään yhdessä matkanjohtajan ja paikallisoppaan kanssa ja tulkataan suomeksi.
- Usein retkillä kävellään paljon tutustumiskohteissa, joten osallistujilta edellytetään normaalia liikuntakykyä. Retkille kannattaa varata mukaan hyvät jalkineet! Retkien toteutuminen edellyttää vähimmäisosallistujamäärää (20 hlöä). Retkille voidaan ottaa vain rajoitettu määrä osallistujia. Muutokset retkiohjelmissa ovat mahdollisia. Retkivaraukset ovat sitovia.
- Kohteissa, joissa ei ole retkiä, voit tutustua omatoimisesti kohteeseen. Kristinan matkanjohtajalta saat vinkit tutustumisen arvoisista paikoista.

Hyvä tietää

- Varmistathan passin/henkilökortin voimassaolon ja kunnon. Mikäli tarvitset uuden passin/henkilökortin, hankithan sen ajoissa.
- Retkillä ja lentokentillä on paljon kävelyä, maasto ja eri kävelytasot voivat olla vaihtelevia. Kierrokseen saattaa sisältyä myös jyrkkiä portaita. Laivan satamapaikasta johtuen, kävelyä keskustaan saattaa olla yli kilometri. Matka ei sovellu liikuntarajoitteisille.
- Vedenkorkeus joessa, mahdolliset sulutukset, tuuli ja sää vaikuttavat laivan liikennöintiin ja tästä johtuen muutokset risteilyn aikataulussa ja reitissä ovat mahdollisia.
- Erityisruokavalion huomioiminen laivalla on epävarmaa. Mikäli joudut noudattamaan erityisruokavaliota, ilmoitathan siitä mahdollisimman aikaisessa vaiheessa.
- Kristina-yhteismatka erityisehtoinen matka. Mikäli joudut peruuttamaan matkasi, veloitamme peruutuskulut todellisten kustannusten mukaisesti, jotka mahdollisesti ylittävät maksamasi ennakkomaksun. Matkavarauksiin sovelletaan Kristina Cruises Oy:n erityis- ja peruutusehtoja. Kehotamme hankkimaan peruutusturvan sisältävän matkustaja- ja matkatavaravakuutuksen jo matkan varausvaiheessa. Tarkista vakuutuksesi mahdolliset vastuurajoitukset, jotka saattavat lisätä matkustajan omaa vastuuta. On hyvä huomioida, että eri vakuutusyhtiöillä tämä vaihtelee erittäin merkittävästi. Matkustaja on aina ensisijaisesti vastuussa itse itsestään ja omaisuudestaan. Matkustajavakuutus korvaa vakuutusehtojen mukaan mm. odottamattomia ja äkillisiä sairastumisia ja tapaturmia. Jos matkustajalla ei ole vakuutusta tai kyse ei ole esim. äkillisestä sairastumisesta, vastaa matkustaja itse kuluistaan. Vakuutuksen lisäksi suosittelemme hankkimaan KELA:sta maksuttoman Eurooppalaisen sairaanhoitokortin, jolla pääsee EU- ja Eta-maissa hoitoon myös pitkäaikaissairauden niin vaatiessa. Matkavakuutuksissa näitä tilanteita on voitu rajata. Sairaalassa annetun hoidon hinta voi myös ylittää matkavakuutuksen hoitokaton.
- Matkan vähimmäisosallistujamäärä on 80 hlö

[KRISTINAN ERITYIS- JA PERUUTUSEHDOT](https://www.kristinacruises.com/varaukset-ja-ehdot/erityisehdot/) (https://www.kristinacruises.com/varaukset-ja-ehdot/erityisehdot/)

[YLEISET MATKAPAKETTIEHDOT](https://www.kristinacruises.com/varaukset-ja-ehdot/matkapakettiehdot/) (https://www.kristinacruises.com/varaukset-ja-ehdot/matkapakettiehdot/)

[HYVÄ TIETÄÄ MATKUSTAJILLE](https://www.kristinacruises.com/matkustajille/) (https://www.kristinacruises.com/matkustajille/)