

Kristina



Oporto ja Dourojoen risteily 13.4.2025

Kristina | CRUISES

Sisällysluettelo

Esittely	3
Matkaohjelma	5
Hintatiedot	10
Laiva	13
Huomioitavaa	20

TÄYNNÄ ! Jokiristeily Dourolla on makumatka verrattomiin maisemiin. Ihastu historiallisiin kaupunkeihin, pengerviljelmien koristamiin kukkuloihin ja hedelmäiseen portviiniin. Anna Portugalin vietellä!

Hurmaava Oporto johdattelee viikon tunnelmiin. Kauniisti ikääntynyt kaupunki on kaihoisaa fadoa, kaakelein koristeltuja kirkkoja ja hämyisiä portviinikellareita, joihin sopii poiketa maistiaisille. Sieltä nouset laivaan, joka johtaa yhä uusiin houkutuksiin. Se vie Bragan ja Vila Realin puutarhoille ja linnoituksille, kirkoille ja kartanoille. Pinhãon seudulla, viiniviljelysseudun sydänmailla, levittyvät silmäkantamattomiin ulottuvat köynnökset. Ehkä poikkeat päiväksi Espanjaan, näyttävään Salamancaan, jota leimaa renessanssiarkkitehtuuri ja ikivanha yliopisto. Ferradosasta pääset tilalle siemailemaan vuosikertaviinejä. Lamegon pyhiinvaelluskaupungin silmäteränä on katedraali ja sinne johtava pitkä, koristeellinen portaikko. Viikon päätteeksi palaat Oportoan. Saat katsella kaupunkia ja joen yli kaartuvia vanhoja, kuvauksellisia siltoja vielä kertaalleen iltavalaistuksessa. [MATKANJOHTAJASI](#) ☒☒ra Multaharju

Elämysvinkkejä yhteismatkalle

- Tutustu portviinin tekoon vanhoissa tunnelmallisissa viinikellareissa, jotka sijaitsevat joen varrella Oporton kupeessa. Kierrokset päättyvät maistiaisiin.
- Nauti historiallisen viiniviljelysseudun idyllisistä maisemista risteilylaivan kyydissä. Mutkittävän joen varrella levittyvät valkoiseksi kalkitut kylät ja kukkulat, joiden jyrkkiä rinteitä koristavat viiniviljelmät.
- Kulje Salamancan historiallisessa vanhassakaupungissa, joka on UNESCO:n maailmanperintökohde. Näe ikivanha, maineikas yliopisto, kaksi komeaa katedraalia ja istahda lasilliselle yhdelle Espanjan kauneimmista aukiosta – Plaza Mayorille.



Lähtemällä tälle matkalle kasvatat Suomeen uutta metsää ja työllistät suomalaisia nuoria. [LUE LISÄÄ VASTUULLISUUSTEOSTA.](#)

Matkaohjelma



Hintaan sisältyvät ateriat on merkitty matkaohjelmaan (A=aamiainen, L= lounas, P=päivällinen, TH=täysihoito).

Huomioithan, että matkaohjelman satama-ajat ovat alustavia ja saattavat muuttua risteilyn aikana sulutuksista, veden korkeuden vaihteluista ja liikenteestä johtuen.

Lentoaikataulut sitoumuksetta

HUOM! Paluulento on aikaistunut ja näin ollen paluupäivän ohjelmaan on tullut muutos 19.12.2024

Menolennot 13.4.2025

LH855 Helsinki 06.10 – 07.50 Frankfurt

LH1176 Frankfurt 09.25 – 11.15 Porto

Paluulennot 20.4.2025

LH1177 Porto 12.10 – 15.55 Frankfurt

LH854 Frankfurt 21.00 – 00.25 Helsinki (21.4.)

Huom. Lentoaikataulut ovat paikallista aikaa.

Sunnuntai 13.4. Helsinki – Oporto (L,P)

Portugalin toiseksi suurin kaupunki Oporto levittyy Douro-joen varrella lähellä Atlantin suuta. Kauniisti ikääntyneessä Portossa on menneen maailman viehätystä. Unescon maailmanperintökohteisiin lukeutuvan historiallisen keskustan kadut nousevat rinteessä joen vierellä – rantakadun värikkäissä taloissa on ravintoloita, jotka toimivat kivimuureihin tehdyissä vanhoissa viinivarastoissa. Joen vastarannalta löytyvät maistiaisille kutsuvat tunnelmalliset portviinikellarit. Oporton kauneimpia nähtävyyksiä ovat koristeelliset kirkot, sekä perinteisen tyyliinsä säilyttäneet kahvilat ja erikoisliikkeet.

- Kokoontuminen Helsinki-Vantaan lentoasemalla ja lennot Frankfurtin kautta Oportoon. Kuljetus keskustaan, jossa lounas paikallisessa ravintolassa. Ennen kuljetusta laivalle vapaa-aikaa keskustassa. Laivaannousu iltapäivällä. Miehistö esittyy tervetulo-tilaisuudessa. Mahdollisuus lisämaksulliseen kansainväliseen opastettuun kierrokseen ”Porto by Night).

Maanantai 14.4. Porto, laiva lähtee klo 10.45, Leveirinho (tekninen pysähdys), Régua tulo klo 18.30 (TH)

- Aamiaisen jälkeen lisämaksullinen retki. Laiva saapuu illalla Réguaan.
- **Lisämaksullisen retkipaketin retki: Oporton kaupunkikierros (n. 4h)**
Portugalin toiseksi suurin kaupunki Oporto levittäytyy Dourojoen jyrkille rantamille. Monenlaiset rakennukset harmaine ja punatiilisine fasadeineen tekevät kaupunkimaisemasta mielenkiintoisen. Vierailemme Palácio da Bolsa -palatsissa tutustuen sen loisteliaisiin huoneisiin, sekä Igreja de São Franciscossa, jota kutsutaan myös kultaiseksi kirkoksi.

Tiistai 15.4. Régua lähtö klo 10.15, Pinhão (tekninen

pysähdys), Vega de Teroniin tulo klo 20.00 (TH)

- Laiva lähtee aamupäivällä kohti Vega de Teronia. Päivää vietetään laivalla matkanteosta nauttien. Voit halutessasi lähteä lisämaksulliselle laivayhtiön kansainväliselle retkelle, joka varataan ja maksetaan laivalla. Saapuminen Vega de Teroniin illalla. Laiva yön satamassa.

- **Lisämaksullinen kansainvälinen retki (varaus ja maksu laivalla): Vila Real & Mateuksen palatsi (n. 4 h)**

Vila Real on tunnettu uskonnollisten arkkitehtuurityyliensä monimuotoisuudesta. Bussikierroksella nähdään myös vanhoja aristokraattien palatseja. Mateuksen palatsia pidetään pohjois-Portugalin kauneimpana kartanona. Kukkulaisessa maastossa sijaitseva 1700-luvun rakennus on kaunis. Rakennuksessa yhdistyy hienovaraisesti graniitti, valkoiset seinät, patsaat seinien vierustoilla sekä barokkityyliset pilasterit. Puutarhassa näet lisää patsaita ja näyttävän setripuiden lomaan muodostuneen tunnelikäytävän muiden kukkien ja kasvien lisäksi. Vierailu myös Douro-museoon jossa tutustutaan alueen intohimoiseen historiaan ja viinivalmistukseen. Paluu laivaan kävellen.

Keskiviikko 16.4. Vega de Teron laiva lähtee klo 09.00, Barca d'Alva tulo klo 10.00 (TH)

Barca d'Alvan unelias portugalilaiskylä sijaitsee kauniissa maisemissa Douro-joen varrella, aivan Espanjan rajan tuntumassa. Kylää ympäröivät vuoret ja maaseutu viiniviljelmiseen sekä oliivi- ja mantelipuineen. Mukulakivikujilla on muutamia pikkupuoteja ja kahviloita. Kylä toimii matkailijoille tukikohtana, josta suunnata retkelle Espanjan puolelle, Salamancaan.

- Laiva saapuu aamupäivällä Barca d'Alvaan. Lisämaksullisen retkipaketin retki Salamancaan. Laiva yön satamassa.
- **Lisämaksullisen retkipaketin retki: Salamanca (10,5 h sis. lounas)**
Matkalla Salamancaan voit katsella maisemia. Paikallisopas liittyy mukaan retkelle vasta Salamancassa ja perehdyttää kaupungin arkkitehtuuriin aarteisiin. Käymme katedraalissa sekä yhdessä maailman vanhimmista yliopistoista, joka avattiin vuonna 1218. Yliopiston portin runsaiden koristelujen joukosta voit löytää pääkallon laella istuvan sammakon. Lounas paikallisessa ravintolassa ja vapaa-aikaa.

Torstai 17.4. Barca d'Alva laiva lähtee klo 08.30, Ferradosa klo 12.30 – 14.00, Pinhão tulo klo 17.00 (TH)

Pittoreski Pinhão sijaitsee Pohjois-Portugalissa Douro-joen varrella, vihreiden kukkuloiden keskellä. Viinitilojen ja -köynnösten ympäröimä rauhasa pikkukaupunki virkistyy syksyisin sadonkorjuun aikaan. Viiniviljelystä kertovat myös juna-aseman koristekaakeleihin maalatut vanhat kuvat.

- Aamulla lähtö kohti Ferradosaa. Lisämaksullisen retkipaketin retki. Pinhãoon saavutaan iltapäivällä.
- **Lisämaksullisen retkipaketin retki: Pinhão ja portviinin maistelu (n. 4 h)**
Ajamme Port Wine Route -reittiä, reitti kulkee upeita maisemia ja laaksoja pitkin. Pinhão on pieni kaupunki, joka elää joen rytmissä. Yksi sen rakkaimmista aarteista on viehättävä rautatieasema, joka on Unescon maailmanperintökohde. Aseman julkisivua koristavat alueen viinitarhoja ja maisemia esittävät azulejolaatat. Nautit maailmankuulua portviiniä maistellen paikallisessa quintassa. Tämä retki on myös loistava tilaisuus tutustua alueeseen ja sen upeisiin maisemiin.

Perjantai 18.4. Pinhão laiva lähtee klo 07.00, Folgosa klo 08.00 – 09.45 (tekninen pysähdys), Régua klo 11.30 – 13.00, Porto tulo klo 20.00 (TH)

Douro-joen varrella Pohjois-Portugalissa sijaitsevalla Réguan kaupungilla oli ennen vanhaan tärkeä rooli portviinin tuotannossa ja myynnissä: Réguasta viinitynnyrit lastattiin jokialuksiin ja laivattiin Vila Nova de Gaian viinikellareihin ikääntymään. Kaupungissa on seudun viinintuotannosta kertova museo ja paikallistunnelmaa huokuva vanha keskusta. Réguan ympärillä on useita hienoja näköalapaikkoja.

- Laiva lähtee ammulla kohti Réguaa. Portoon saavutaan illalla. Lisämaksullisen retkipaketin retki Lamegoon.
- **Lisämaksullisen retkipaketin retki: Lamegon kaupunkikierros (n. 4h)**
Bussi suuntaa Lamegoon ja vie tutustumaan kaupunkiin sekä mäelle rakennettuun Nossa Senhora Dos Remedioksen pyhättöön, mistä avautuu kauniit maisemat usvan verhoamille

vuorille. Kaupungin keskustaan johtaa 1700-luvulla rakennettu, 686 askelmainen, azulejos-kaakelein koristeltu portaikko.

Lauantai 19.4. Porto (TH)

- Päivän voit viettää omatoimisesti Oportossa tai tiedustele jo risteilyn alussa varustamon lisämaksullisia kansainvälisiä retkiä. Illalla laivalla kansanperinne-esityksessä perinteisiin asuihin pukeutunut ryhmä esittää portugalilaisia lauluja ja tansseja.

Sunnuntai 20.4. Porto – Paluulennot Helsinkiin

- Laivastanousu, kuljetus kentälle ja lennot Helsinkiin (paluu seuraavan vuorokauden puolella).

Maanantai 21.4. Paluu Helsinkiin

Hintatiedot

ETU! | Kristinan yhteismatkalle ystäväporukalla

Kun teette yhdenaikaiset varaukset samalle matkalle vähintään 5 hengen seurueelle, saatte 100 € / hlö alennuksen. Etu ei koske Ropax-matkoja. Ystäväporukan etuvaraukset sähköpostitse tai puhelimitse.

ETU! | Hotelli ja paikoitus alennuksella

Aikainen lennon lähtö Helsingistä ja pitkä ajomatka edessä? Ei hätää. Tarjoamme hotellimajoituksen ennen matkaa Airport Hotel Skylinessa ja parkkipaikan autollesi matkan ajaksi etuhintaan: 2 hengen huoneessa **30 € / hlö**, 1 hengen huoneessa **50 € / hlö**. Tämä etu koskee lähtöjä, joiden lento Helsingistä lähtee aamulla ennen klo 9.00. Varaukset viimeistään 4 vko ennen lähtöä. Paikkoja rajoitetusti.

Huom. Kahta tai useampaa etua ei voi käyttää samalle matkalle.

Hinnat € / hlö

Hytti	2 hlö	1 hlö
1. kansi	2 990	
2. kansi	3 190	3 795
3. kansi	3 230	3 845

Retkipaketti 337 € / hlö sis. 4 retkeä	
---	--

Ma	14.4.	Oporton kaupunkikiertäminen (n. 4 h)	
Ke	16.4.	Salamanca, sis. lounas (n. 10,5 h)	
To	17.4.	Pinhão ja portviinin maistelu (n. 4 h)	
Pe	18.4.	Lamegon kaupunkikiertäminen (n. 4 h)	

Hintaan sisältyy

- **Lennot ja kuljetukset:**

- Reittilennot economy-luokassa Helsinki – Frankfurt – Oporto, Oporto – Frankfurt – Helsinki
- Lentokenttä-/satamakuljetukset
- Muut matkaohjelmassa mainitut kuljetukset

- **Risteily:**

- 7 yön risteily Miguel Torga -laivalla, majoitus valitussa hyttiluokassa
- Täysihoito laivalla (aamiaiset, lounaat, illalliset ruokajuomineen)
- Juomat baarista (viini, olut, virvoitusjuomat, ei kuitenkaan viinilistan viinit ja samppanja)
- Kapteenin tervetuloilaisuus
- Ohjelma laivalla

- **Muut maksut:**

- Matkustaja- ja satamamaksut
- Lentoverot
- Muut viranomaismaksut

- **Kristinan matkanjohtajan palvelut:**

- Mukana koko matkan ajan Helsingistä lähtien
- Vastaa käytännön matkajärjestelyistä
- Tulkaa Kristinan retket suomeksi
- Matkanjohtaja on Kristinan edustaja matkalla

Hintaan ei sisälly

- Lisämaksulliset retket
- Palvelurahat laivalla, jota toivotaan maksettavan kansainvälisen tavan mukaisesti 6-8 € / asiakas / päivä. Palvelurahan maksaminen on vapaaehtoista.
- Henkilökohtainen matkavakuutus
- Muut ruoat, juomat ja henkilökohtaiset kulut matkan aikana

Pidätämme oikeuden muutoksiin.

Laiva



Miguel Torga

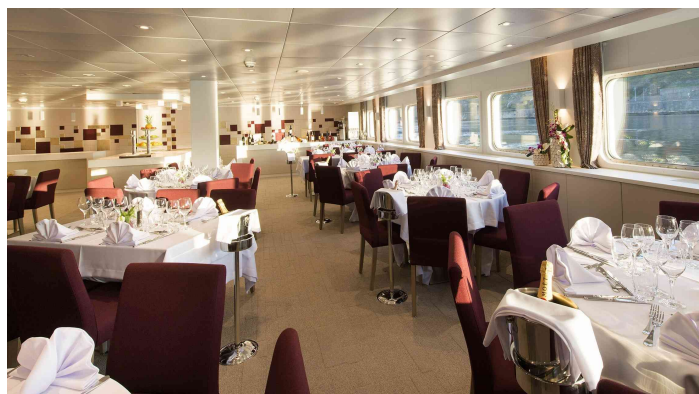
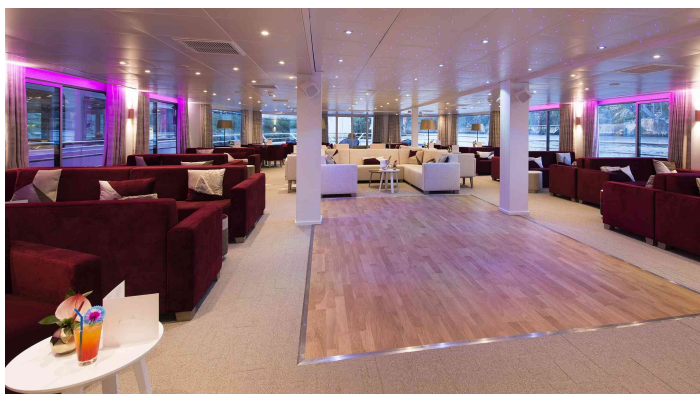
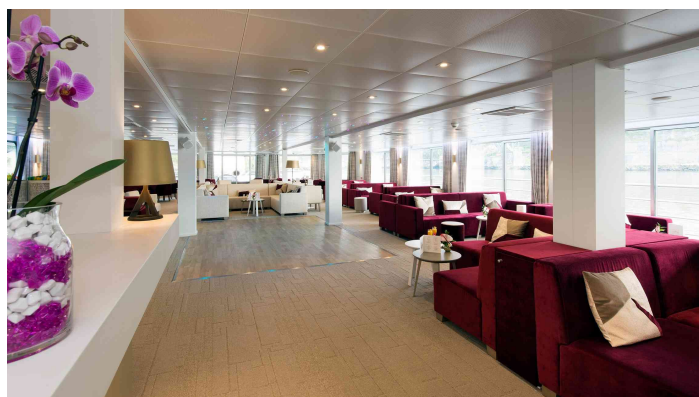
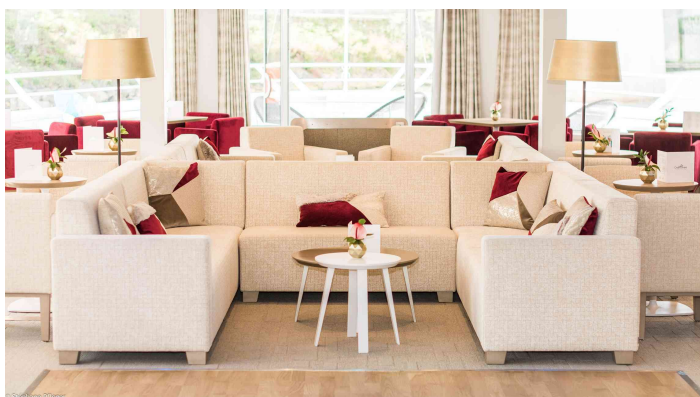


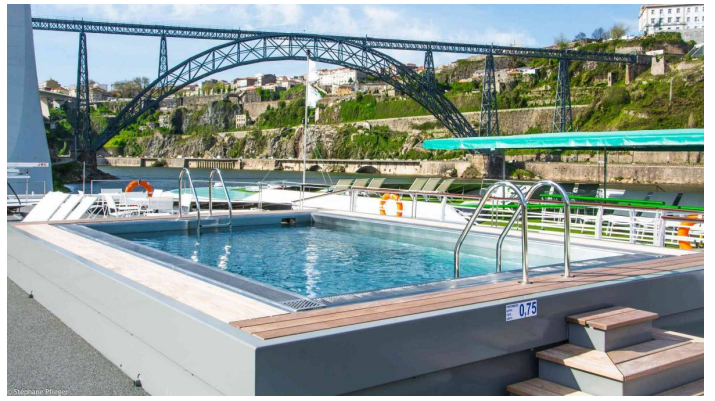
Miguel Torga on rakennettu vuonna 2017. Laivan risteilyalue on Dourojoki. Aluksen tyylikkäissä tiloissa matkustaa yhteensä 132 matkustajaa. Miguel Torgan kaikki hytit ovat ikkunallisia. Laivan muut matkustajat ovat yleensä Ranskasta tai muista Euroopan maista. [LYHYT VARUSTAMOESITTELY](#) (https://www.kristinacruises.com/?page_id=4230)

Laiva

Palvelut

Miguel Torgalla on kolme kantta. Alimmalla kannella sijaitsee laivan ravintola, jossa tarjoillaan risteilyn kaikki ateriat. Keskimmäisellä kannella löytyy laivan neuvonta, joka palvelee kaikissa laivaan liittyvissä kysymyksissä. Samassa yhteydessä on myös pieni matkamuistomyymälä. Saman kannen keulaosassa sijaitsee hyvällä maulla sisustettu Lounge Bar. Täällä vietetään aikaa niin drinkkien, pelien, tanssin kuin muiden esitysten parissa. Tilava aurinkokansi tarjoilee mukavat puitteet maisemien seuraamiselle vaikka pienestä uima-altaasta käsin.

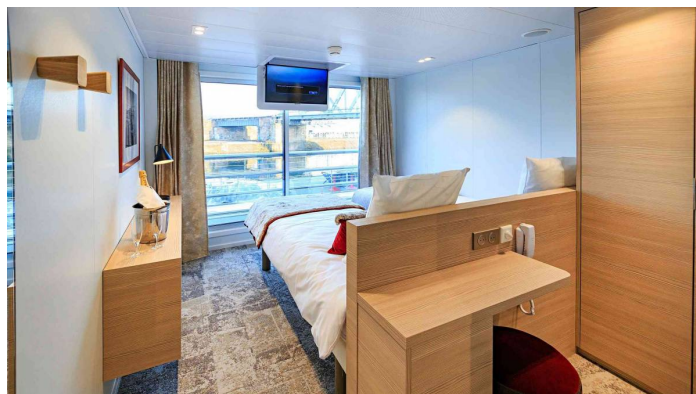




Laiva

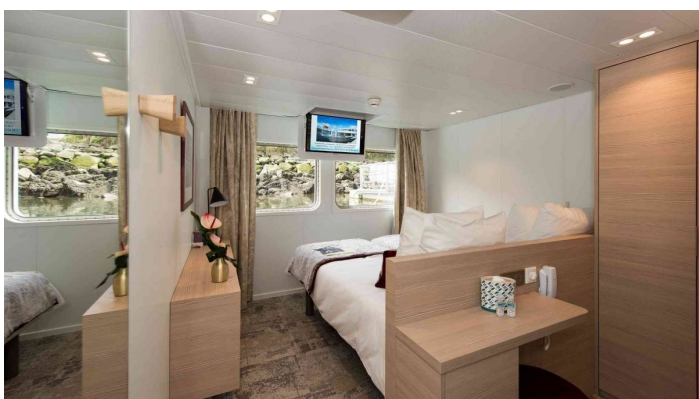
Majoitus

Miguel Torgan kaikki hytit ovat ikkunallisia. Alimman kannen hytit ovat kiinteillä valoventtiileillä, keskimmäisen ja ylimmän kannen hytit avattavin panoraamaikkunoin. Hyttien varustukseen kuuluvat suihku & wc, hiustenkuivaaja, TV, radio ja tallelokero. Kaikki hytit ovat ilmastoituja. Laivalla ei ole pesulapalveluja.



Ikkunallinen hytti ylin kansi, CroisiEurope©Denis Merck

Ikkunallinen hytti 2. kansi, CroisiEurope©Denis Merck



Ikkunallinen hytti pääkansi, CroisiEurope©Denis Merck

Laiva

Tekniset tiedot ja laivakartta

Rakennettu: 2017

Pituus: 80 metriä

Leveys: 11,4 metriä

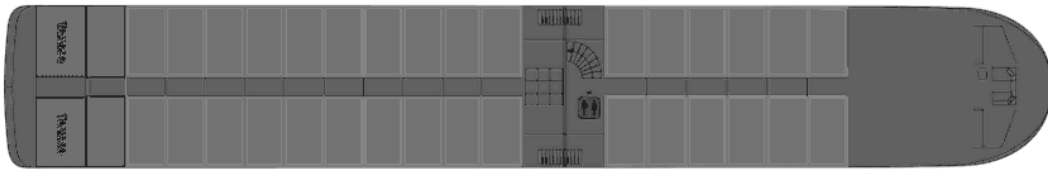
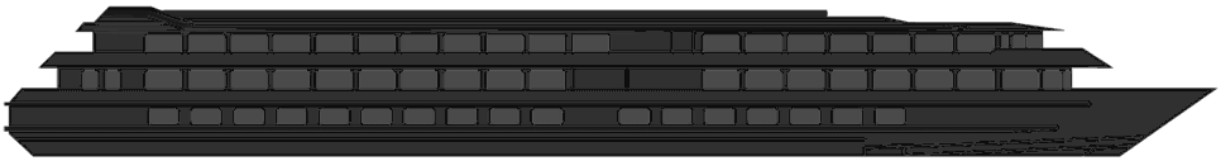
Ilmastointi ja sähkö: Kyllä, 220V

Hissi: Kyllä

Matkustajamäärä: 132

Aluksen lippuvaltio: Ranska

Matkustajahyttejä: 66 ulkoyhtyä



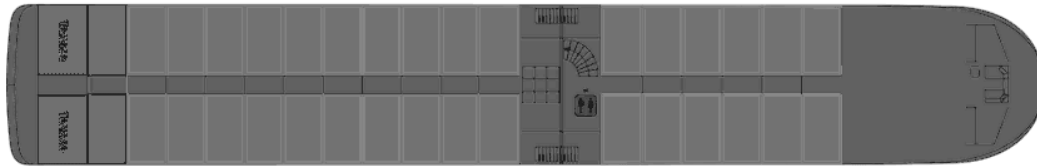
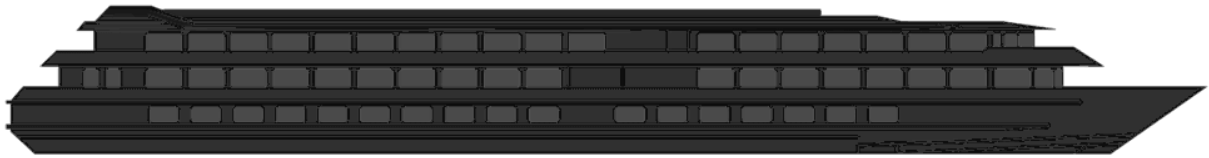
🚪 Lift
 ■ Twins cabins
 ■ Suites






🚪 Lift
 ■ Twins cabins
 ■ Suites
 ■ Smaller twins cabins
 ■ PRM cabins



🚪 Lift
 ■ Twins cabins
 ■ Smaller twins cabins






 Lift
  Twins cabins
  Suites



 Lift
  Twins cabins
  Suites
  Smaller twins cabins
  PRM cabins



 Lift
  Twins cabins
  Smaller twins cabins

Huomioitavaa

Retket

- Yhteismatkalle myydään ennakoon lisämaksullinen retkipaketti. Retket tehdään yhdessä matkanjohtajan ja paikallisoppaan kanssa ja tulkataan suomeksi. Retket vaativat toteutuakseen min. 10 hlö. Kansainvälisiä retkiä voit lisäksi tiedustella laivalta.
- Usein retkillä kävellään paljon tutustumiskohteissa, joten osallistujilta edellytetään normaalia liikuntakykyä. Retkille kannattaa varata mukaan hyvät jalkineet! Retkien toteutuminen edellyttää vähimmäisosallistujamäärää. Retkille voidaan ottaa vain rajoitettu määrä osallistujia. Muutokset retkiohjelmissa ovat mahdollisia. Retkivaraukset ovat sitovia.
- Kohteissa, joissa ei ole retkiä, voit tutustua omatoimisesti kohteeseen. Kristinan matkanjohtajalta saat vinkit tutustumisen arvoisista paikoista.

Hyvä tietää

- Varmistathan passin/henkilökortin voimassaolon ja kunnon. Mikäli tarvitset uuden passin/henkilökortin, hankithan sen ajoissa.
- Retkillä ja lentokentillä on paljon kävelyä, maasto ja eri kävelytasot voivat olla vaihtelevia. Kierroksiin saattaa sisältyä myös jyrkkiä portaita. Laivan satamapaikasta johtuen, kävelyä keskustaan saattaa olla yli kilometri. Matka ei sovellu liikuntarajoitteisille.
- Vedenkorkeus joessa, mahdolliset sulutukset, tuuli ja sää vaikuttavat laivan liikennöintiin ja tästä johtuen muutokset risteilyn aikataulussa ja reitissä ovat mahdollisia.
- Erityisruokavalion huomioiminen laivalla on epävarmaa. Mikäli joudut noudattamaan erityisruokavaliota, ilmoitathan siitä mahdollisimman aikaisessa vaiheessa.

[HYVÄ TIETÄÄ MATKUSTAJILLE](https://www.kristinacruises.com/matkustajille/) (https://www.kristinacruises.com/matkustajille/)

Peruutus- ja maksuehdot

- Tämän matkan peruutusehdot poikkeavat Yleisistä matkapakettiehdoista (kohta 4.1.) ja näitä noudatetaan peruutuksen syytä riippumatta. Matkan peruutusajankohdaksi katsotaan se aika, jolloin Kristina saa tiedon peruutuksesta. Jos matkustaja ei käytä jotain varaamaansa palvelua, hänelle ei muodostu oikeutta maksujen palautukseen käyttämättä jääneiden palveluiden osalta.

- Mikäli matkustaja peruuttaa matkansa viimeistään 91 vuorokautta ennen sen alkamista, maksetaan varausmaksu hänelle takaisin vähennettyinä toimistokuluilla.
- Mikäli peruutus tapahtuu 90 -61 vuorokautta ennen matkan alkua, peruutuskulut ovat ennakkomaksun suuruiset.
- Mikäli matka peruutetaan 60 -31 vuorokautta ennen matkan alkua on matkanjärjestäjällä oikeus periä 50 % matkan kokonaishinnasta.
- Mikäli peruutus tapahtuu 30 vuorokautta ennen matkan alkua tai myöhemmin, on matkanjärjestäjällä oikeus periä 95% matkan hinnasta.
- Kehotamme hankkimaan peruutusturvan sisältävän matkustaja- ja matkatavaravakuutuksen jo matkan varausvaiheessa. Tarkista vakuutuksesi mahdolliset vastuurajoitukset, jotka saattavat lisätä matkustajan omaa vastuuta. On hyvä huomioida, että eri vakuutusyhtiöillä tämä vaihtelee erittäin merkittävästi. Matkustaja on aina ensisijaisesti vastuussa itse itsestään ja omaisuudestaan. Matkustajavakuutus korvaa vakuutusehtojen mukaan mm. odottamattomia ja äkillisiä sairastumisia ja tapaturmia. Jos matkustajalla ei ole vakuutusta tai kyse ei ole esim. äkillisestä sairastumisesta, vastaa matkustaja itse kuluistaan. Vakuutuksen lisäksi suosittelemme hankkimaan KELA:sta maksuttoman Eurooppalaisen sairaanhoitokortin, jolla pääsee EU- ja Eta-maissa hoitoon myös pitkäaikaissairauden niin vaatiessa. Matkavakuutuksissa näitä tilanteita on voitu rajata. Sairaalassa annetun hoidon hinta voi myös ylittää matkavakuutuksen hoitokaton.
- Matkan vähimmäisosallistujamäärä on 15 hlö.
-

Ilmoittautumisen yhteydessä lähetämme tiedot sekä ennakkomaksua että loppusuoritusta varten. Matkustajan on tarkastettava laskuista sekä passista/henkilökortista niiden oikeellisuus ja se, että palvelukokonaisuus vastaa sovittua sekä on välittömästi ilmoitettava mahdollisista virheistä matkanjärjestäjälle. Ennakkomaksu on 300 € / hlö (ROPAX-risteilyillä ja RAILS-matkoilla 150 € / hlö) ja eräpäivä viikon kuluttua ilmoittautumisesta. Internetin kautta tehdyissä varauksissa ennakkomaksu on maksettava varauksen yhteydessä. Maksamalla ennakkomaksun laskuun merkittyyn eräpäivään mennessä asiakas vahvistaa ilmoittautumisen ja matkasopimus syntyy. Ennakkomaksun suorittamatta jättämisestä ei katsota peruutukseksi, vaan matkustajan on tehtävä matkan peruutus Kristina Cruises Oy:lle. Loppusuorituksen eräpäivä on useimmilla yhteismatkoilla 30 vrk ennen matkan alkua. Joillakin matkoilla loppulasku voi eräntyä aiemmin tai myöhemmin. Mikäli matkalla noudatetaan poikkeavia maksuehtoja, niistä on kerrottu kyseisen matkan kohdalla. Jos matka varataan matkatoimistosta eikä Kristinalta, maksetaan kaikki maksut

kyseiselle matkatoimistolle. Luottokorteista maksuvälineinä käyvät yleisimmät luottokortit.

[KRISTINAN ERITYIS- JA PERUUTUSEHDOT](https://www.kristinacruises.com/varaukset-ja-ehdot/erityisehdot/) (https://www.kristinacruises.com/varaukset-ja-ehdot/erityisehdot/)

[YLEISET MATKAPAKETTIEHDOT](https://www.kristinacruises.com/varaukset-ja-ehdot/matkapakettiehdot/) (https://www.kristinacruises.com/varaukset-ja-ehdot/matkapakettiehdot/)