

# *KRISTINA CRUISES*



Norjan Vuonot 24.8.2019



# Esittely

## Norjan Vuonot 24.8.2019, 8 yötä

Vain 2 paikkaa vapaana! Newcastle – Flåm – Geiranger – Hellesylt – Olden – Bergen – Haugesund – Newcastle Tutustu majesteettiseen vuonojen Norjaan. Kuljeskele vuorten reunustamissa kylissä ja rannikkokaupungeissa, ja vietä lokoisia meripäiviä nauttien mukavasta risteilyaluksesta. Newcastlesta Englannista alkava risteily vie maisemiin, joista Norja on kuuluisa. Flåmista voit lähteä yhdelle Euroopan jyrkimmistä ja huikkeimmista junamatkoista. Seuraavaksi kohtaat vuonojen häikäisevimmän kaunottaren, Geirangerin, ja sen kainalossa sijaitsevan kylän, joka on upotettu satumiljööseen. Oldenin vuonoseutua koristavat vihreillä rinteillä lepäävät idylliset maatilat. Bergen tuo tuulahduksen norjalaista kaupunkielämää putiikkeineen ja ravintoloineen. Sen satamassa kutsuu kiehtova kalatori ja vanhojen puutalojen sievä kortteli. Raikkaan meri- ja vuoristoilman hellimä mieli on kevyt, kun lähdet paluumatkalle meren yli Newcastleen.

## Elämysvinkkejä risteilylle

- Ihaile vuonomaisemia, lumilakisia vuoria ja vesiputouksia Flåmin elämyksellisellä junamatkalla. Juna kipuaa merenpinnan tasolta yli 800 metrin korkeuteen ja pujahtaa matkalla moneen tunneliin.
- Näe maailman kaunein vuono; Unescon suojelukohteeksi valittu suurenmoinen Geiranger – koboltinsinisenä kiemurtavasta merenuomasta kohoavat vihreät rinteet, jylhät vuoret ja jyrkät kalliot, joiden seinämiä pitkin valuvat vesiputoukset.
- Helli mieltä ja kehoa. Hyödynnä monipuolisen risteilylaivan liikunta- ja hyvinvointimahdollisuuksia, kuten kuntosalia, uima-altaita ja spa:ta sekä herkuttele hyvällä ruoalla ja juomalla laivan täysihoito-ravintoloissa.

# Kristina®-matkanjohtajasi



Tapio Reingoldt



# Matkaohjelma



Risteilylle myydään Kristina® retkipaketti. Retket tehdään yhdessä matkanjohtajan ja paikallisoppaan kanssa ja opastetaan suomeksi. Tarkemmat tiedot retkistä saat noin 2 kuukautta ennen matkaa.

Tarkempi matkaohjelma, joka sisältää tiedot eri ohjelmista ja palveluista laivalla jaetaan matkan aikana. Hintaan sisältyvät ateriat on merkitty matkaohjelmaan (A=aamiainen, L=lounas, P=päivällinen, TH=risteilyllä tarjottava täysihoito)

**Lauantai 24.8. Helsinki – Edinburgh. Laivaan nousu Newcastle upon Tynessä. Laiva lähtee klo 16.00**

Tervetuloa Kristina®-risteilylle! Matkamme alkaa suoralla reittilennolla Helsingistä Edinburghiin, jossa teemme kaupunkikierroksen ennenkuin bussi vie meidät Newcastleen, jossa nousemme laivaan. Matkalla laivalle nautimme lounaan paikallisessa ravintolassa. (L,P)

**Sunnuntai 25.8. Päivä merellä**

Vietämme rentouttavaa meripäivää nauttien m/s Marella Explorerin palveluista. (TH)

## Maanantai 26.8. Flåm (Norja) klo 07.00 – 17.00

Hurmaava Flåm on noin 500 asukkaan kylä, joka sijaitsee 204 km pitkän Sognevuonon sivuhaaran, Aurlandsvuonon perällä. Koska Flåm sijaitsee keskeisellä paikalla vuonojen Norjassa, se on samalla hyvin suosittu risteilylaivojen vierailukohde. Flåmsbana, Flåmin rautatie, on tunnettu yhdestä maailman jyrkimmästä ja kauneimmasta reitistään. Flåmin alueen kuvankaunis Naeroy-vuono on myös UNESCO:n maailmanperintölistalla. (TH)

Retkipaketin retki: Flåmin rautatie & Vatnahalsen, (n. 3,5 h sis. kahvin ja vohvelin)

## Tiistai 27.8. Geiranger\* (Norja) klo 09.00 – 16.00 – Hellesylt\* (Norja) klo 17.00 – 18.00

UNESCO:n suojelema Geiranger on usein luokiteltu maailman kauneimmaksi vuonoksi, sillä maisemat ovat kuin satukirjasta. Vuoret kehystävät jäätiköiden vetäytymisestä muodostuneiden vuonojen kirkasta vettä ja korkeilta kallioilta valuu useita vesiputouksia, kuuluisimpana ehkäpä ”seitsemän siskoksen putoukset”. Kapea vuono levittäytyy lopulta useiden satojen metrien levyiseksi lahdeksi, jossa risteilylaivat ankkuroituvat. (TH)

\*maihinmeno venekuljetuksella

## Keskiviikko 28.8. Olden (Norja) klo 08.00 – 17.00

Oldenin hurmaavaa kylää reunustavat vehreät niityt sekä värikkäät kukat. Kokonaisuutta täydentävät iloisesti solisevat puot, jotka kiemurtelevat talojen välissä. Olden on myös retkien lähtöpaikka kuuluisalle Briksdalin jäätikön osalle, joka sijaitsee vesiputousten ja korkeiden vuortenhuippujen välissä. Oldenin keskustassa sijaitsee vanha, vuonna 1759 rakennettu kirkko, jonka penkeissä ja ovenpielissä on hyödynnetty samalla paikalla aikaisemmin 1300-luvulla sijainneen sauvakirkon puuosia. Lähellä kirkkoa on myös ompelukonetehtailija William Singerin vanha koti. (TH) \*maihinmeno venekuljetuksella

Retkipaketin retki: Briksdalin jäätikkö, puolipäiväretki (n. 3,5 h)

## Torstai 29.8. Bergen (Norja) klo 08.00 – 18.00

Historiaa, perinteitä ja pikkukaupunki-ilmapiiriä huokuva Bergen on Norjan toiseksi suurin kaupunki. Bryggen – hansalaituri on ollut keskeinen osa kaupunkia vuosisatojen ajan, kuten vilkas kalatorikin. Bryggeniä on mukava tutkiskella myös omatoimisesti: sen kapeat kadut kätkevät taakseen pieniä putiikkeja ja mukulakivisiä käytäviä. Vieraile Floyen-vuoren huipulla ainutlaatuisella köysiratajunalla ja ihaile komeaa Bergenin kaupunkimaisemaa 320 metrin

korkeudesta. Bergen on myös kuuluisan säveltäjän Edvard Griegin kotikaupunki.

Retkipaketin retki: Bergenin kävelykierros, puolipäiväretki (n. 4 h)

## Perjantai 30.8. Haugesund (Norja) klo 07.00 – 17.00

Haugesund on pieni mutta vilkas satama, jossa yhdistyvät niin kiireinen kaupunkielämä kuin upea luonto. Kaupunki on ollut kalastuksen ja laivaliikenteen keskus jo vuosisatoja. (TH)

## Lauantai 31.8. Päivä merellä

Vietämme rentouttavaa meripäivää nauttien m/s Marella Explorerin palveluista. (TH)

## Sunnuntai 1.9. Newcastle upon Tyne tulo klo 06.00 – Paluulento Suomeen

Saavumme aamulla Newcastleen. Aamiaisen ja laivasta nousun jälkeen siirrymme bussilla Abbotsford Mansion -kartanoon opastetulle kierrokselle. Ennen lentokentälle siirtymistä nautimme yhteisen lounaan. Paluulento Suomeen. (A,L)

# Lentoaikataulut sitoumuksetta

**MENOLENTO 24.8.2019**

AY1371 HELSINKI KLO 8:10 – 9:00 EDINBURGH

**PALUULENTO 1.9.2019**

AY1374 EDINBURGH KLO 18:00 – 22:30 HELSINKI

Lentoajat ovat paikallista aikaa.

Huomioithan, että matkustajilla tulee olla voimassa oleva matkavakuutus.

# Hintatiedot

## Hinnat € / hlö

| Hytti                                      | 2 hlö | 1 hlö |
|--|-------|-------|
| Sisähytti 4. tai 5. kansi                  | 1 895 |       |
| Ulkohytti 4. tai 5. kansi                  | 2 080 |       |
| Ulkohytti 8. tai 9. kansi                  | 2 150 |       |
| Parvekehytti 8., 9. tai 10. kansi          | 2 285 |       |
| Parvekehytti (isompi parveke) 9.-12. kansi | 2 325 |       |
| Junior Suite Parvekehytti                  | 2 575 |       |
|  |       |       |
|  |       |       |
| Yhden hengen sisähytti                     |       | 2 210 |
| Yhden hengen ulkohytti                     |       | 2 275 |

## Hintaan sisältyy

- Reittilennot economy-luokassa Helsinki – Edinburgh, Edinburgh – Helsinki
- Matkaohjelman mukaiset lentokenttä-/satamakuljetukset
- Tulopäivän lounas
- Edinburghin kaupunkikierto ja lähtöpäivän lounas
- Risteily m/s Marella Explorer laivalla valitussa hyttiluokassa
- Täysihoito laivalla (aamiaiset, lounaat, illalliset, välipalat)
- Juomapaketti laivalla (hanaolut, talon viini, valikoima virvoitusjuomia, drinkkejä, väkeviä alkoholijuomia ja aperitiiveja)
- Viihde ja ohjelma laivalla
- Risteilyn tervetulo- ja päätöstilaisuudet sekä kapteenin gaalaillallinen
- Laivan satamamaksut, lentoverot sekä muut viranomaismaksut
- Palvelumaksut laivalla
- Muut matkaohjelmassa mainitut kuljetukset
- Kristina®-matkanjohtajan palvelut

Pidätämme oikeuden muutoksiin.

**Kristina Cruises Oy**

Kirkkokatu 16  
48100 Kotka

info@kristinacruises.com  
puh. +358 5 211 44

# Retket

Tälle risteilylle voit ostaa ennakkoon lisämaksullisen ja suomeksi tulkatun Kristina<sup>®</sup>-retkipaketin hintaan 329€ / hlö. Varaathan retkipaketin viimeistään 9.8.2019.

## Retkipaketin hintaan sisältyvät retket:

26.8. Flåmin rautatie & Vatnahalsen, (n. 3,5 h sis. kahvin ja vohvelin)

Lähdemme Flåmin rautatiellä aina 811 metrin korkeuteen Vatnahalseniin nauttimaan kahvit ja vohvelit. Laiturilta siirrymme kävellen lyhyen matkan Euroopan dramaattisimmalle junamatkalle, joka on insinööriyön taidonnäyte. Matkaa tehdään tunneleiden läpi sekä kivuten korkealle, nauttien jyrkkäseinäisen Flåm-laakson näkymistä junan kulkiessa niin hitaasti, että maisemia pystyy ihailemaan rauhassa.

28.8. Briksdalin jäätikkö (n. 3,5 h)

Retkemme alkaa viehättävästä Oldenin kylästä, Nordfjord-vuonon rannalta ja suuntaa kohti Briksdalin jäätikköä. Ajamme maisemareittiä ohittaen kuvauksellisia kirkkoja ja satumaisen kauniita järviä. Vesiputoukset ryöppyävät kallioiden uumenista ja tunnelma luonnon helmassa on mystinen. Briksdal kuuluu Euroopan suurimpaan jäätikköön Jostedaliin. Jäätikkö ulottuu 1200 metrin korkeudesta alavaan Briksdalin laaksoon. Lähellä jäätikköä siirrymme sähköautoihin, jotka vievät meidät kapeita polkuja pitkin jäätikön reunalle. Seikkailun jälkeen nautimme kahvia ja maistelemme paikallisia leivoksia ennen paluuta takaisin laivalle.

29.8 Bergenin kävelykierros (n. 2,5 h)

Tutustumme mukavalla kävelyllä Bergenin vanhaan rahtisatamaan, upeaan UNESCO:n maailmanperintökohteeseen Bryggeniin ja kuljemme kapeita kujia 1700-luvulla rakennettujen rakennusten välissä. Opas johdattaa meidät ajassa taaksepäin ja opimme tämän vanhan hansakaupungin kehityksestä. Retken aikana pysähdymme ihailemaan Pyhän Marian kirkkoa, joka on peräisin vuodelta 1170. Kävelyimme jatkuu Moynt Floyenin asemalle, josta nousemme köysiradalla kohti Bergenin tunnetuinta vuorta ihailemaan maisemia. Paluumatkalla ennen laivaannousua pysähdymme Bergenin kalatorille aivan Bergenin keskustassa. HUOM! Tällä retkellä kävellään paljon, eikä se sovellu huonosti liikkuville.

## Huomoithan seuraavat seikat:

Usein retkillä kävellään paljon, joten osallistujilta edellytetään normaalia liikuntakykyä. Retkille kannattaa varata mukaan hyvät jalkineet ja lämmin vaatetus (kerrospukeutuminen), sekä huonon sään sattuessa myös sadevarusteet. Retkien toteutuminen edellyttää vähimmäisosallistujamäärää (10 hlöä) ja perustuu ennakkovarauksiin. Paikkoja on rajoitetusti, joten viimeisen varauspäivän jälkeen tehdyt retkivaraukset toteutuvat vain poikkeustapauksissa. Muutokset retkiohjelmassa ovat mahdollisia. Retkivaraukset ovat sitovia.

Kohteissa, joissa ei ole suomenkielistä retkeä, on mahdollista lähteä laivayhtiön lisämaksulliselle englanninkieliselle retkelle tai tutustua omatoimisesti kohteeseen Kristina®-matkanjohtajan avustuksella.

Pidätämme oikeuden muutoksiin.

# Laiva



## Marella Explorer

MARELLA  
CRUISES

Marella Explorer liittyi Marella Cruises -varustamon laivastoon vuonna 2018. Tällä maltillisen kokoisella laivalla matkustaa kerrallaan noin 1800 matkustajaa. Brittiläisille markkinoille suunnattu alus tarjoaa laajan valikoiman aktiviteettia sekä viihdettä moneen makuun. Laivalla on 10 ravintolaa ja 10 baaria, jotka tarjoavat sekä perinteisiä ruokailuvaihtoehtoja että erikoisravintolojen elämyksiä. Broadway Loungen jokailtainen show, elokuvateatteri, urheilukansi sekä Spa tarjoavat mukavaa ajanvietettä niin iltaan kuin meripäivälle. Tällä tyylikäällä ja viihtyisällä laivalla risteillään mm. talven 2019 - 2020 Kanariansaarten Lomaristeilyt.

- Laivatyyppe: lomariiteilylaiva – enemmän laivaviihdettä ja matkustajia
- Laivan koko: maltillinen, 1814 matkustajaa
- Kanssamatkustajat: pääasiassa brittiläisiä
- Kristina®-luokitus: 3+ tähteä

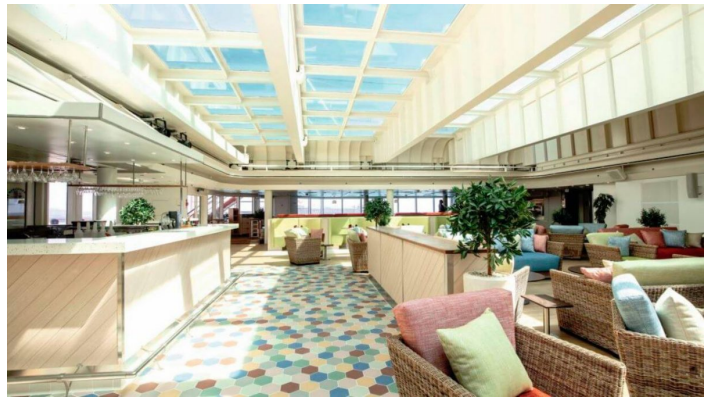
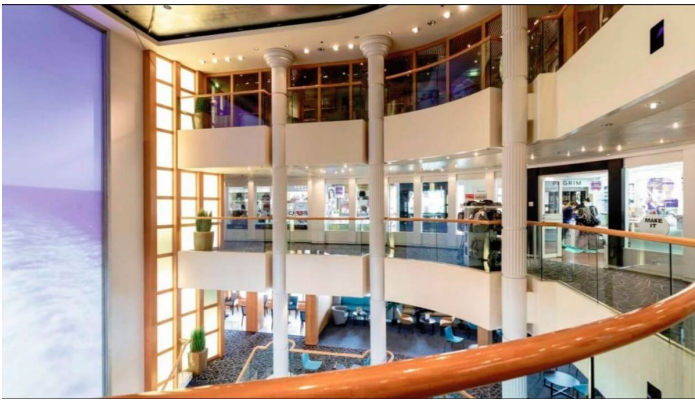
[LYHYT VARUSTAMOESITTELY](https://www.kristinacruises.com/?page_id=4238) (https://www.kristinacruises.com/?page\_id=4238)

# Laiva

## Palvelut

Marella Explorer tarjoaa monipuolisen kattauksen palveluja, viihdettä sekä yleisiä tiloja. Laivalla on kymmenen eri ravintolaa, myös baareja on tarjolla useita. Tarkemmat tiedot kaikista palveluista ja tarjonnasta selviävät laivalla.





**Kristina Cruises Oy**  
Kirkkokatu 16  
48100 Kotka

info@kristinacruises.com  
puh. +358 5 211 44

# Laiva

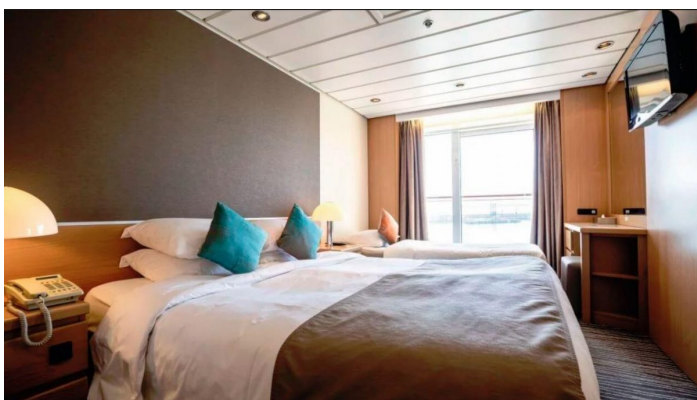
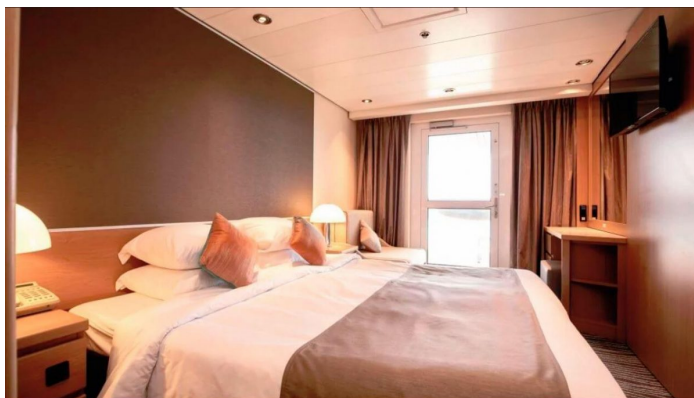
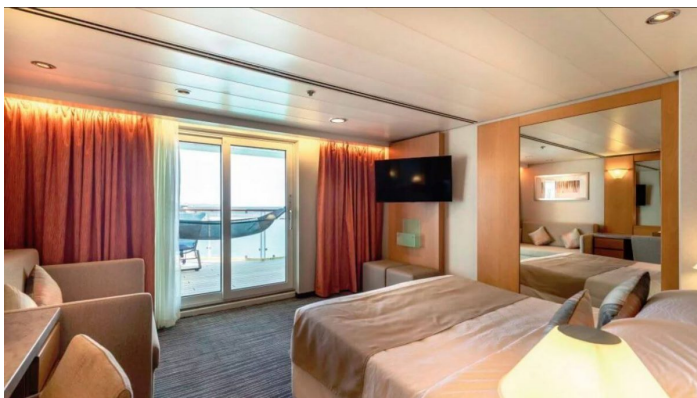
## Majoitus

Kaikissa Marella Explorerin hyteissä on ilmastointi, hiustenkuivaaja, taulutelevisio, vaatekaappi sekä tallelokero. Huom. hyttikuvat ovat viitteellisiä.

Saatavilla suosittuja parvekehyttejä useammassa eri hyttiluokassa.

Junior Sviitti Parvekehytti isolla parvekkeella parvekkeella 9,10,12 kansi Parvekehytti 8-10 kansi Ikkunallinen hytti 8-9 kansi

Ikkunaton hytti 8-9 kansi



# Laiva

## Tekniset tiedot ja laivakartta

Rakennettu: 1996 Meyer Werft, Papenburg Saksa. Uudistettu säännöllisesti.

Pituus: 262,5 metriä

Leveys: 32,2 metriä

Syväys: 7,7 metriä

Bruttovetoisuus (GRT): 76 998

Ilmastointi: Kyllä

Hissi: Kyllä

Matkustajamäärä: 1 924

Miehistöä: 750

Alusrekisteri: Malta

Matkustajahyttejä: 962

Aluksen kieli: Englanti

Valuutta aluksella: Englannin punta

[MARELLA EXPLORER LAIVAKARTTA \(PDF\)](https://www.kristinacruises.com/kristinawp/wp-content/uploads/2018/07/Marella-Explorter-laivakartta.pdf) (<https://www.kristinacruises.com/kristinawp/wp-content/uploads/2018/07/Marella-Explorter-laivakartta.pdf>)

# Huomioitavaa

- Varmistathan passin voimassaolon ja kunnon. Tällä risteilyllä passin tulee olla voimassa vähintään 3 kk matkan jälkeen. Mikäli tarvitset uuden passin, hanki se ajoissa.
- Retkillä ja lentokentillä on paljon kävelyä, maasto ja eri kävelytasot voivat olla vaihtelevia. Kierrokseen saattaa sisältyä myös jyrkkiä portaita. Matka ei sovellu liikuntarajoitteisille.
- Pidätämme oikeuden reittimuutoksiin. Sääolosuhteet saattavat vaikuttaa risteilyreittiin ja aikatauluun. Joissain satamissa laiva ei välttämättä pääse kiinnittymään laituriin ja jää ankkuriin. Tällöin maihinmeno tapahtuu venekuljetuksella, joka vaatii normaalia fyysistä kuntoa ja tukevia jalkineita.
- Kristina Cruises risteily on erityisehtoinen matka. Mikäli joudut peruuttamaan matkasi, veloitamme peruutuskulut todellisten kustannusten mukaisesti, jotka mahdollisesti ylittävät maksamasi ennakkomaksun. 1.7.2018 alkaen tehtyihin matkavarauksiin sovelletaan Kristina Cruises Oy:n 1.7.2018 voimaan tulleita erityis- ja peruutusehtoja. Kehotamme hankkimaan peruutusturvan sisältävän matkustaja- ja matkatavaravakuutuksen jo matkan varausvaiheessa. Tarkista vakuutuksesi mahdolliset vastuurajoitukset, jotka saattavat lisätä matkustajan omaa vastuuta. On hyvä huomioida, että eri vakuutusyhtiöillä tämä vaihtelee erittäin merkittävästi. Matkustaja on aina ensisijaisesti vastuussa itse itsestään ja omaisuudestaan. Matkustajavakuutus korvaa vakuutusehtojen mukaan mm. odottamattomia ja äkillisiä sairastumisia ja tapaturmia. Jos matkustajalla ei ole vakuutusta tai kyse ei ole esim. äkillisestä sairastumisesta, vastaa matkustaja itse kuluistaan. Vakuutuksen lisäksi suosittelemme hankkimaan KELA:sta maksuttoman Eurooppalaisen sairaanhoitokortin, jolla pääsee EU- ja Eta-maissa hoitoon myös pitkäaikaissairauden niin vaatiessa. Matkavakuutuksissa näitä tilanteita on voitu rajata. Sairaalassa annetun hoidon hinta voi myös ylittää matkavakuutuksen hoitokaton.
- Matkan vähimmäisosallistujamäärä on 15 hlö.

[KRISTINA CRUISESIN ERITYIS- JA PERUUTUSEHDOT](https://www.kristinacruises.com/varaukset-ja-ehdot/erityisehdot/) (https://www.kristinacruises.com/varaukset-ja-ehdot/erityisehdot/)

[YLEISET MATKAPAKETTIEHDOT](https://www.kristinacruises.com/varaukset-ja-ehdot/matkapakettiehdot/) (https://www.kristinacruises.com/varaukset-ja-ehdot/matkapakettiehdot/)

[HYVÄ TIETÄÄ MATKUSTAJILLE](https://www.kristinacruises.com/matkustajille/) (https://www.kristinacruises.com/matkustajille/)