

Kristina



**Maata pitkin matkustaen kolmen joen
risteilylle – Rein, Mosel ja Main
10.4.2025**

Kristina | CRUISES

Sisällysluettelo

Esittely	3
Matkaohjelma	5
Hintatiedot	10
Laiva	13
Huomioitavaa	23

Komeita kaupunkeja, viiniviljelmien ja linnojen koristamia rinteitä sekä leppoisaa matkantekoa viihtyisällä jokilaivalla. – vietä hieno yhteismatka Itämeren yli matkaten, kolmella joella risteillen ja hyvästä ruoasta ja maisemista nauttien.

Tälle jokiristeilylle pääset mukavasti laivan ja linja-auton kyydissä, ilman lentomatkoja. Itämerellä vietät päivää hyvän ruoan ja juoman parissa, bussimatkalla Saksan poikki viihdyttävät keväiset maisemat. Perillä odottaa viikko jokilaivalla, joka vie kiehtovasta kohteesta toiseen. Matkan varrella vieraillet monessa kiehtovassa kohteessa. Alankomaissa huumaa Keukenhofin yltäkyläinen kukkapuisto tuoksuineen ja väreineen sekä viihtyisä Nijmegenin kaupunki. Saksan vilkkaista keskuksista, Düsseldorfista ja Kölnistä, löydät uutta ja vanhaa. Laivan kannelta saat katsella Moseljokea reunustavia vihreitä kukkuloita, viinitarhoja ja kalliojyrkänteitä. Cochemissa kohoaa reissun hurmaavin linna, Rudesheimissa kutsuvat viinibaarit ja Koblenzista avautuvat näkymät kahden joen ylle. Jokiristeily päättyy, mutta yhteismatkaa on onneksi vielä jäljellä. Edessä on rattoisa retkipäivä takaisin Travemündeeseen, herkulliset ravintolapysähdykset ja rentouttava lepopäivä Itämerellä. **Oma laiva |**

Jokiristeilylaiva varattu vain Kristinan käyttöön [MATKANJOHTAJASI](#) ☒ ☒ Satu Oldendorff

Elämysvinkkejä yhteismatkalle

- Samoile puistoissa ja puutarhoissa. Keukenhofia koristaa tuhansien kevätkukkien ylenpalttinen väriloisto. Frankfurtissa tutustut Palmengartenin kasvitieteelliseen puutarhaan.
- Rudesheiminissa voit maistella seudun viinejä ja Cochemissa nousta ylös mäelle Reichsburgin linnaan. Molempia pikkukaupunkeja kaunistavat somat ristikkotalot.
- Hengähdä kaupunkien välissä – nauti rauhallisesta matkanteosta tasokkaalla jokiristeilylaivalla alati vaihtuvien maisemien, herkullisten aterioiden ja rennon ohjelman parissa.



Lähtemällä tälle matkalle kasvatat Suomeen uutta metsää ja työllistät suomalaisia nuoria. [LUE LISÄÄ VASTUULLISUUSTEOSTA.](#)

Matkaohjelma



Hintaan sisältyvät ateriat on merkitty matkaohjelmaan (A=aamiainen, B=Brunssi, L= lounas, P=päivällinen, TH=täysihoito).

Huomioithan, että matkaohjelman satama-ajat ovat alustavia ja saattavat muuttua risteilyn aikana sulutuksista, veden korkeuden vaihteluista ja liikenteestä johtuen.

HUOM! Swiss Pearl risteilyn 12.-19.4.2025 matkaohjelmaan on tullut pieni muutos

Torstai 10.4. Helsinki, laiva lähtee klo 15 (P)

- Kokoontuminen ja lähtöselvitys Finnlinesin terminaalissa Vuosaassa Hansaterminaalissa klo 12.00-14.00. Matkustajien on oltava satamassa viimeistään klo 13.30, laivaannousu ja majoittuminen. Laivalla yhteinen buffet illallinen (sis. ruokajuomat).

Perjantai 11.4. Päivä merellä – Travemünde, saapuminen klo 21.00 (B,P)

- Brunssi ja illallinen (ei ruokajuomia). Laiva saapuu Travemündeeseen klo 21.45. Siirtyminen hotelliin Hampuriin (n. 1,5 h), missä majoittuminen hotellissa Hampurissa (4*).

Lauantai 12.4. Hampuri – Amsterdam (Alankomaat) (P)

Amsterdam on tunnettu kauniista kanaaleistaan, historiallisesta arkkitehtuuristaan ja rikkaasta kulttuurihistoriastaan. Kaupunki perustettiin 1200-luvulla, ja siitä tuli tärkeä kauppakaupunki 1600-luvulla. Nykyään Amsterdam on tunnettu taidemuseoistaan, kuten Rijksmuseum ja Van Gogh -museo, sekä vilkkaasta yöelämästään.

- Aamiaisen ja hotellista kirjautumisen jälkeen lähdemme bussilla kohti Amsterdamia. Noin 450 km matkalla pidämme lounastauon sekä käymme opastetulla kierroksella Osnabrückin vanhassa kaupungissa ja raatihuoneella. Iltapäivällä matkamme jatkuu pysähtyen matkalla tauolle. Laivalle saavutaan sopivasti ennen illallista.

Sunnuntai 13.4. Amsterdam (Alankomaat) lähtö klo 16.00 (TH)

Laiva on päivän Amsterdamissa, mutta vierailu Nijmegenissä on edelleen mahdollista, järjestämme halukkaille yhteiskuljetuksen päivän aikana Amsterdamista Nijmegeniin (ajomatka n. 1,5- 2 h/suunta). Matkanjohtaja lähtee mukaan Nijmegeniin, mutta kaupungissa ei ole järjestettyä retkeä. Laivaan palataan noin klo 14.30 jonka jälkeen on heti mahdollista nauttia kevyempi lounas laivan Salongissa. Voit viettää päivän myös Amsterdamissa, voit lähteä yhdessä matkanjohtajamme kanssa keskustaan ja saat matkanjohtajiltamme vinkit myös omatoimisista käyntikohteista.

Nijmegen on yksi Alankomaiden vanhimmista kaupungeista, perustettu roomalaisten toimesta noin 2000 vuotta sitten. Kaupungilla on rikas historia ja monia säilyneitä historiallisia rakennuksia. Nykyään Nijmegen on vilkas opiskelijakaupunki, joka tunnetaan kulttuuritapahtumistaan ja kauniista maisemistaan. **Vinkki:** Kävele Waal-joen rantaa pitkin ja nauti kauniista jokimaisemista.

- Päivän kohteeseen voit tutustua omatoimisesti. Matkanjohtajilta saat vinkit käyntikohteista.

Maanantai 14.4. Düsseldorf (Saksa) tulo klo 13.00 (TH)

Düsseldorf on vilkas kaupunki Reinin varrella, tunnettu muotiteollisuudestaan ja messukeskuksistaan. Kaupungin historia ulottuu keskiajalle, ja nykyään se on yksi Saksan

tärkeimmistä talouskeskuksista. Düsseldorfin vanhakaupunki, Altstadt, on tunnettu lukuisista baareistaan ja ravintoloistaan. **Vinkki:** Kokeile paikallista Altbier-olutta yhdessä monista vanhakaupungin baareista.

- **Lisämaksullisen retkipaketin retki: Düsseldorfin kaupunkikierto (n. 2,5 h)**

Tutustumme Düsseldorfin kiertoajelulla. Näemme tunnetun media- ja muotikaupungin tärkeimmät alueet bussikiertoksella ja tutustumme vanhaan kaupunkiin lyhyellä kävelyllä. Retken päätteeksi on mahdollisuus jäädä kaupunkiin viettämään vapaa-aikaa ja palata laivaan kävellen.

Tiistai 15.4. Düsseldorf (Saksa) laiva lähtee klo 02.00, Köln (Saksa) klo 07.00 – 14.00 (TH)

Köln on Saksan vanhimpia kaupunkeja, perustettu roomalaisten toimesta noin 2000 vuotta sitten. Kaupunki on tunnettu mahtavasta Kölnin tuomiokirkosta, joka on UNESCO

maailmanperintökohde. Nykyään Köln on vilkas kulttuurikaupunki, joka tunnetaan erityisesti karnevaalistaan. **Vinkki:** Kävele Hohenzollern-sillalla ja ihaile rakkauslukkojen määrää.

- Päivän kohteeseen voit tutustua omatoimisesti. Matkanjohtajilta saat vinkit käyntikohteista.

Keskiviikko 16.4. Cochem (Saksa) klo 07.00 – 14.00, Koblenz (Saksa) tulo klo 21.30 (TH)

Cochem on viehättävä kaupunki Mosel-joen varrella, tunnettu upeasta Reichsburg-linnastaan, joka kohoaa kaupungin yläpuolella. Kaupungin historia ulottuu keskiajalle, ja se on suosittu matkailukohde viinitilojensa ansiosta. **Vinkki:** Kävele Cochemin vanhassakaupungissa ja nauti paikallisista herkuista yhdessä kahviloista.

- **Lisämaksullisen retkipaketin retki: Cochem ja Reichsburgin linna (n. 2,5 h)**

Vierailemme Reichsburgin linnassa, missä kuulemme sen historiasta ja nautimme Moseljoen laaksoon aukeavasta näkymästä, jota sekametsät, niityt ja viiniviljelmät rytmittävät. Kävelykiertoksella Cochemin keskustassa kuljemme kauniisti entisöityjen ristikkorakenteisten talojen reunustamia kapeita kujia.

Torstai 17.4. Koblenz (Saksa) laiva lähtee klo 12.00, Romanttinen Rein, Rudesheim (Saksa) klo 19.00 (TH)

Koblenz sijaitsee Reinin ja Moselin jokien yhtymäkohdassa, ja sen historia ulottuu roomalaisaikaan. Kaupungissa on useita historiallisia nähtävyyksiä, kuten Ehrenbreitsteinin linnoitus. Nykyään Koblenz on tärkeä kulttuurikeskus, jossa järjestetään monia festivaaleja ja tapahtumia. **Vinkki:** Tutustu Saksan kulmaan (Deutsches Eck), jossa voit nähdä Reinin ja Moselin yhdistyvän.

Reinin varren kaunein ja idyllisin maisemaosuus on laakson keskivaiheilla levittyvä, vajaan 70 kilometrin matka Rudesheimin ja Koblenzin välillä. Romanttiseksi Reiniksi kutsuttu jokiosuus on julistettu myös Unescon maailmanperintökohteeksi. Sen varrella saa ihailla ristikkotalojen koristamia kymmeniä historiallisia pikkukaupunkeja, kukkuloiden osittain raunioituneita linnoja ja pengerrerettyjä viiniviljelmiä. Joki mutkuttelee paikoin hyvin korkeiden kallioiden lomassa, ja sen kapein kohta sijaitsee legendoja ruokkineen Loreley-kallion kohdalla.

Rudesheim on tunnettu viinikaupunki Reinin varrella, jossa tuotetaan maailmanluokan Riesling-viinejä. Kaupunki on suosittu matkailukohde romanttisen maisemansa ja historiallisten rakennustensa ansiosta. Rudesheim tunnetaan myös Drosselgasse-kadustaan, joka on täynnä ravintoloita ja viinikellareita. **Vinkki:** Käy Drosselgassella ja nauti lasillinen paikallista viiniä.

- Aamupäivä vietetään Koblenzissa. Iltapäivällä laiva kulkee ohi upean Romanttisen Reinin maisemaosuuden. Rudesheimiin saavutaan illalla. Lisämaksullisen retkipaketin iltaretki Rudesheimissa.

- **Lisämaksullisen retkipaketin retki: Rudesheim ja Mekaanisen Musiikin museo (n. 2 h)**

Lähdemme minijunalla keskiaikaseen Brömserhofiin, missä sijaitsee yksi maailman suurimmista mekaanisten instrumenttien kokoelmista. Viihdyttävän kierroksen aikana nähdään ja kuullaan Weber Maesto orkesteri, huvipuistourut ja monia muita museon yli 350 laitteesta. Paluumatka minijunalla laivalla tai matkanjohtajan kanssa kävellen kuuluisan Drosselgasse-kadun kautta takaisin laivalle.

Perjantai 18.4. Rudesheim (Saksa) laiva lähtee klo 11.00, Frankfurt (Saksa) klo 19.00 (TH)

Frankfurt on Saksan finanssikeskus ja yksi Euroopan tärkeimmistä liikekaupungeista. Kaupungin siluetti on tunnettu korkeista pilvenpiirtäjistään. Frankfurtilla on myös rikas kulttuurihistoria, ja se on kirjailija Johann Wolfgang von Goethen syntymäkaupunki. **Vinkki:** Kävele Sachsenhausenin alueella ja kokeile paikallista omenaviiniä (Apfelwein).

- Aamupäivällä voit kuljeskella Rudesheimissa omatoimisesti. Frankfurtiin saavutaan illalla.

Lauantai 19.4. Frankfurt (Saksa), Eisenhach , Hammoor, Travemünde (A,L,P)

Laivastanousu. Siirrymme linja-autolla (n. 200 km) Eisenachiin, jossa tutustumme opastetulla kierroksella Wartburgiin ja nautimme lounaan Eisenachissa Augustiner Bräussa. Iltapäivällä siirrymme Hammooriin (matkalla tauko), jossa nautimme vielä yhteisen illallisen ennen matkan jatkumista Travemündeeseen ja myöhäistä laivaannousua.

- **Matkan hintaan sisältyvä retki: Wartburgin opastettu kierros**

Sunnuntai 20.4. Päivä merellä (B,P)

- Meripäivän aikana tarjoillaan brunssi ja illallinen (sis. ruokajuomat) laivan ravintolasalissa. Kristinan matkanjohtajan järjestämää ohjelmaa.

Maanantai 21.4. Paluu Helsinkiin, tulo klo 10.00 (A)

- Aamiainen laivalla, saapuminen Vuosaaren satamaan klo 10.00 ja laivastanousu.

Hintatiedot

ETU! | Kristinan yhteismatkalle ystäväporukalla

Kun teette yhdenaikaiset varaukset samalle matkalle vähintään 5 hengen seurueelle, saatte 100 € / hlö alennuksen. Etu ei koske Ropax-matkoja. Ystäväporukan etuvaraukset sähköpostitse tai puhelimitse.

Huom. Kahta tai useampaa etua ei voi käyttää samalle matkalle.

Hinnat €/hlö

Hytti	2 hlö	1 hlö
1. kansi	2 595	
2. kansi	3 050	3 595
3. kansi	3 150	3 795
1. kansi yhden hengen pieni hytti		2 860
3. kansi yhden hengen pieni hytti		3 495

Helsinki-Travemünde-Helsinki: Majoitus A-luokan hytissä

Lisämaksullinen
retkipaketti 199 €
/ hlö (sis. 3 retkeä)

Maanantai	Düsseldorf in kaupun kikierros (n. 2,5 h)
Keskiviikko	Cochem ja Reichsb urgin linna (n. 2,5 h)
Torstai	Rüdeshei m ja Meka anisen musiikin museo (n. 2 h)

Hintaan sisältyy

- **Kuljetukset:**

- Laivamatkat Helsinki – Travemünde – Helsinki Finnlinesin Star-luokan laivalla A-luokan ulkoilytissä sisältäen puolihoitoruokailun (brunssi/aamiainen, illallinen)
- Matkaohjelman mukaiset bussikuljetukset ja ruokailut

- **Retket:**

- Opastettu kierros matkalla Amsterdamiin (kohde täsmentyy)
- Wartburg

- **Risteily:**

- 7 yön risteily Swiss Pearl -laivalla, majoitus valitussa hyttiluokassa
- Täysihoito (aamiaiset, lounaat, illalliset, iltapäiväkahvit)
- Ruokajuomat (talon viini, hanaolut, mehut, virvoitusjuomat)
- Laivan juhlaillallinen
- Ohjelma laivalla

- **Muut maksut:**

- Matkustaja- ja satamamaksut
- Lentoverot

- Muut viranomaismaksut
 - **Kristinan matkanjohtajan palvelut:**
 - Mukana koko matkan ajan Helsingistä lähtien
 - Vastaa käytännön matkajärjestelyistä
 - Tulkkaa Kristina-retket suomeksi
- Matkanjohtaja on Kristinan edustaja matkalla

Hintaan ei sisälly

- Lisämaksulliset retket
- Palvelurahat laivalla, jota toivotaan maksettavan kansainvälisen tavan mukaisesti 6-8 € / asiakas / päivä. Palvelurahan maksaminen on vapaaehtoista.
- Henkilökohtainen matkavakuutus
- Muut ruoat, juomat ja henkilökohtaiset kulut matkan aikana

Pidätämme oikeuden muutoksiin.



M/S Swiss Pearl aloitti liikenteeseen keväällä 2024 Scylla-varustamon lipun alla. Alus kantaa samaa nimeä korvaten aiemmin Kristinan matkoilla käytetyn Swiss Pearl laivan. M/S Swiss Pearl on rakennettu vuonna 2013 ja se tarjoilee Scylla-varustamon standardien mukaisesti tasokkaan jokiristeilyelämyksen. Juuri uudistetut, tyylikkäästi sisustetut yleiset tilat, ystävällinen miehistö ja tilavat hytit antavat matkanteolle mukavasti lisäarvoa. Risteilyn hintaan sisältyvät herkulliset ruokakokemukset kruunaavat matkasi. Vapaa-ajan viettoon MS Swiss Pearlilta löytyy tilavan aurinkokannen lisäksi kaksi baaria sekä kuntosali.

Laiva

Palvelut

Laivan vastaanotto sekä matkamuistomyymälä sijaitsevat sisääntuloaulassa kannella 2. (Ruby Deck). Samalta kannelta löytyy laivan keulasta löytyy ravintola. Ylemmältä kannelta (Diamond Deck) aluksen keulassa sijaitsee baari sekä Lounge, jonne kokoonnutaan iltaisin keskustelemaan päivän tapahtumista ja nauttimaan virkistäviä juomia. Saman kannen peräosassa sijaitsee LidoBar, jonka katto voidaan avata aurinkoisella ja lämpimällä säällä. Laivalla on myös kuntosali, joka sijaitsee alimmalla kannella. Aurinkokannelta on mukava sään salliessa katsella matkan etenemistä ja jokivarsien maisemia.





Laiva

Majoitus

M/S Swiss Pearlin kaikissa ulkohteissä on panoraamaikkuna sekä TV, radio, minibaari, tallelokero, hiustenkuivain, suihku ja WC. Kaikki hytit ovat ilmastoituja. Laivan keskimmäisen ja ylimmän kannen hyteissä on ranskalaiset ikkunat. Alimman kannen hyteissä on kaksi pienempää ikkunaa hytin seinän yläreunassa.

Master Suite

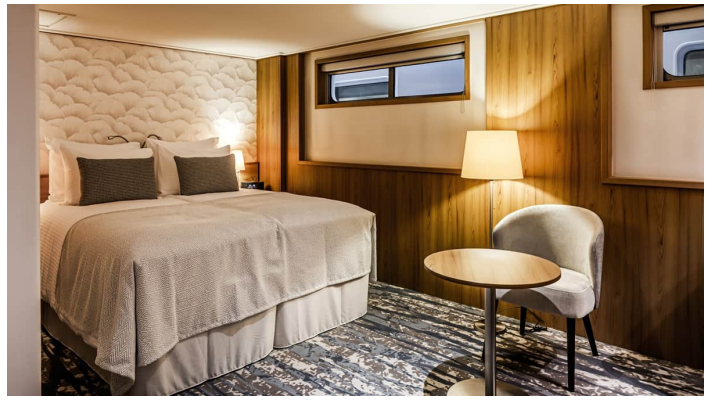
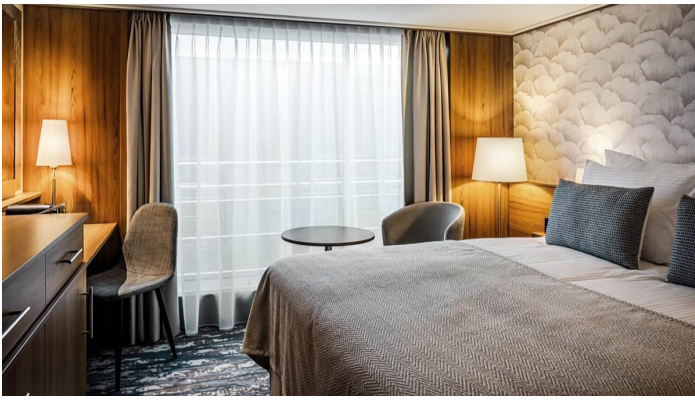
Tilavampi hytti 3. kansi

Kahden hengen hytti 2. ja 3. kansi

Kahden hengen hytti 1. kansi

Pieni yhden hengen hytti 1. kansi





Laiva

Hyvä tietää

Ateriat & juomat

Risteilyn aikana matkaan sisältyy täysihoito sekä ruokajuomat laivalla. Ateriat tarjotaan laivan 2. kannella sijaitsevassa ravintolassa. Laivahenkilökunnan pääpalvelukieli on englanti. HUOM! Erikoisruokavalion saanti laivalla on epävarmaa. Mikäli joudut noudattamaan erikoisruokavaliota, ilmoita siitä mahdollisimman aikaisessa vaiheessa.

Aurinkokansi

Laajalla aurinkokannella voit halutessasi seurata maisemia.

Ensiapu

Apua tarvitessasi ota yhteys laivan purseriin.

Info

Kristinan matkanjohtajat huolehtivat tiedottamisesta risteilyn aikana.

Hissi

Laivan hyttikansien välillä hissi pl. aurinkokansi.

Hytti

Kaikissa hytteissä on ikkuna, suihku ja wc, ilmastointi, radio, TV, minibaari, tallelokero ja hiustenkuivaaja.

Lounge

Laivan 3. kannella keulassa sijaitsee lounge, jonka yhteydessä on panoraamabaari. Asiakkaita viihdyttää pianisti soittaen kansainvälistä viihde- ja tanssimusiikkia. Lisäksi saman kannen peräosassa sijaitsee Lido-Bar.

Myymälä

Laivan myymälästä voit ostaa matkamuuistoja. Maissa ostoksia tehdessäsi otathan huomioon tullimääräykset, joista tarvittaessa saat lisätietoa Tullista tai heidän nettisivuiltaan www.tulli.fi.

Palveluraha

Palvelurahaa toivotaan maksettavan kansainvälisen tavan mukaisesti n. 6-8 eur/asiakas/päivä. Risteilyn lopussa hyttiin jaetaan kirjekuori, jota voit käyttää halutessasi huomioida laivan henkilökuntaa. Kuoret palautetaan risteilyn lopussa laivan vastaanottoon. Palveluraha jaetaan laivalla koko miehistön kesken.

Polkupyörät

Laivalla on kuusi polkupyörää matkustajien käytettäväksi/vuokrattavaksi. Lisätiedot laivalta.

Pukeutuminen

Matkan aikana voit pukeutua rennosti. Retkiä varten suositellaan ottamaan mukaan hyvät kävelykengät. Varaudu myös vaihteleviin sääolosuhteisiin, viileämpiin iltoihin sekä ilmastoituihin sisätiloihin. Illalliselle voi pukeutua juhlavammin.

Risteilyaikataulu

Vedenkorkeus joessa, sulutukset, tuuli ja sää vaikuttavat laivan liikennöintiin ja tästä johtuen muutokset risteilyn aikataulussa ovat mahdollisia. Tarkistathan aikataulun tiedotteista laivan ilmoitustaululta.

Risteilytili

Risteilyn aikana kaikki laivalla tekemäsi ostokset kirjataan hyttitulille, joka maksetaan risteilyn päättyessä. Maksuvälineinä käyvät käteinen, debitkortti sekä Visa ja Euro-/Mastercard. Risteilyn alussa kortti rekisteröidään purserin toimistossa. Koska laiva käyttää internetpohjaista veloitujärjestelmää, niin tarkistathan, että korttisi sallii internetostot. Laivalla ei voi nostaa käteistä rahaa.

Roskaaminen

Ethän heitä mitään yli laidan.

Kuntosali

Rentoutumista varten laivalta löytyy kuntosali joka on matkustajien käytössä.

Sähkö

220 V

Tupakointi laivalla

Tupakointi on sallittua kannella vain siihen osoitetuissa paikoissa.

Turvallisuus

Hytissä olevasta laivan pohjapiirustuksesta löydät tiedon lähimmästä varaueloskäynnistä, joka on merkitty vihreällä. Yleisen hälytysäänen kuullessasi poistu hytistä välittömästi ja toimi miehistöltä saatavien ohjeiden mukaan. Risteilyn aikana tullaan mahdollisesti alittamaan matalia siltoja. Tilaa sillan ja laivan väliin saattaa jäädä hyvin vähän. Kiinnitä huomiota laivalla annettaviin kuulutuksiin, noudata annettuja ohjeita ja poistu aurinkokannelta ennen matalien siltojen alitusta.

Wifi

Laivalla on maksutta käytössä wifi-yhteys.

Pidätämme oikeuden muutoksiin.

Laiva

Tekniset tiedot ja laivakartta

Rakennettu: 2013, uudistettu vuonna 2024

Pituus: 110 metriä

Leveys: 10,6 metriä

Syväys: 1,5 metriä

Ilmastointi: Kyllä

Hissi: Kyllä

Matkustajamäärä: 133

Miehistöä: 32

Aluksen lippuvaltio: Sveitsi

Matkustajahyttejä: 70 ulkoyhtyä

[MS SWISS PEARL LAIVAKARTTA](https://www.kristinacruises.com/wp-content/uploads/2024/02/MS-Swiss-Pearl-laivakartta-c-ScyllaCruises.pdf) (https://www.kristinacruises.com/wp-content/uploads/2024/02/MS-Swiss-Pearl-laivakartta-c-ScyllaCruises.pdf)

Huomioitavaa

Retket

- Yhteismatkalle myydään ennakoon retkiä. Myynnissä on lisämaksullinen Kristinan retkipaketti Retket tehdään yhdessä matkanjohtajan ja paikallisoppaan kanssa ja tulkataan suomeksi.
- Usein retkillä kävellään paljon tutustumiskohteissa, joten osallistujilta edellytetään normaalia liikuntakykyä. Retkille kannattaa varata mukaan hyvät jalkineet! Retkien toteutuminen edellyttää vähimmäisosallistujamäärää (20 hlöä). Retkille voidaan ottaa vain rajoitettu määrä osallistujia. Muutokset retkiohjelmassa ovat mahdollisia. Retkivaraukset ovat sitovia.
- Kohteissa, joissa ei ole retkiä, voit tutustua omatoimisesti kohteeseen. Kristinan matkanjohtajalta saat vinkit tutustumisen arvoisista paikoista.

Hyvä tietää

- Varmistathan passin/henkilökortin voimassaolon ja kunnon. Mikäli tarvitset uuden passin/henkilökortin, hankithan sen ajoissa.
- Retkillä ja lentokentillä on paljon kävelyä, maasto ja eri kävelytasot voivat olla vaihtelevia. Kierroksiin saattaa sisältyä myös jyrkkiä portaita. Laivan satamapaikasta johtuen, kävelyä keskustaan saattaa olla yli kilometri. Matka ei sovellu liikuntarajoitteisille.
- Vedenkorkeus joessa, mahdolliset sulutukset, tuuli ja sää vaikuttavat laivan liikennöintiin ja tästä johtuen muutokset risteilyn aikataulussa ja reitissä ovat mahdollisia.
- Erityisruokavalion huomioiminen laivalla on epävarmaa. Mikäli joudut noudattamaan erityisruokavaliota, ilmoitathan siitä mahdollisimman aikaisessa vaiheessa.

[HYVÄ TIETÄÄ MATKUSTAJILLE](https://www.kristinacruises.com/matkustajille/) (https://www.kristinacruises.com/matkustajille/)

Peruutus- ja maksuehdot

- Tämän matkan peruutusehdot poikkeavat Yleisistä matkapakettiehdoista (kohta 4.1.) ja näitä noudatetaan peruutuksen syytä riippumatta. Matkan peruutusajankohdaksi

katsotaan se aika, jolloin Kristina saa tiedon peruutuksesta. Jos matkustaja ei käytä jotain varaamaansa palvelua, hänelle ei muodostu oikeutta maksujen palautukseen käyttämättä jääneiden palveluiden osalta.

- Mikäli matkustaja peruuttaa matkansa viimeistään 91 vuorokautta ennen sen alkamista, maksetaan varausmaksu hänelle takaisin vähennettyinä toimistokuluilla.
- Mikäli peruutus tapahtuu 90 -61 vuorokautta ennen matkan alkua, peruutuskulut ovat ennakkomaksun suuruiset.
- Mikäli matka peruutetaan 60 -31 vuorokautta ennen matkan alkua on matkanjärjestäjällä oikeus periä 50 % matkan kokonaishinnasta.
- Mikäli peruutus tapahtuu 30 vuorokautta ennen matkan alkua tai myöhemmin, on matkanjärjestäjällä oikeus periä 95% matkan hinnasta.
- Kehotamme hankkimaan peruutusturvan sisältävän matkustaja- ja matkatavaravakuutuksen jo matkan varausvaiheessa. Tarkista vakuutuksesi mahdolliset vastuurajoitukset, jotka saattavat lisätä matkustajan omaa vastuuta. On hyvä huomioida, että eri vakuutusyhtiöillä tämä vaihtelee erittäin merkittävästi. Matkustaja on aina ensisijaisesti vastuussa itse itsestään ja omaisuudestaan. Matkustajavakuutus korvaa vakuutusehtojen mukaan mm. odottamattomia ja äkillisiä sairastumisia ja tapaturmia. Jos matkustajalla ei ole vakuutusta tai kyse ei ole esim. äkillisestä sairastumisesta, vastaa matkustaja itse kuluistaan. Vakuutuksen lisäksi suosittelemme hankkimaan KELA:sta maksuttoman Eurooppalaisen sairaanhoitokortin, jolla pääsee EU- ja Eta-maissa hoitoon myös pitkäaikaissairauden niin vaatiessa. Matkavakuutuksissa näitä tilanteita on voitu rajata. Sairaalassa annetun hoidon hinta voi myös ylittää matkavakuutuksen hoitokaton.
- Matkan vähimmäisosallistujamäärä on 60 hlö.
-

Ilmoittautumisen yhteydessä lähetämme tiedot sekä ennakkomaksua että loppusuoritusta varten. Matkustajan on tarkastettava laskuista sekä passista/henkilökortista niiden oikeellisuus ja se, että palvelukokonaisuus vastaa sovittua sekä on välittömästi ilmoitettava mahdollisista virheistä matkanjärjestäjälle. Ennakkomaksu on 300 € / hlö (ROPAX-risteilyillä ja RAILS-matkoilla 150 € / hlö) ja eräpäivä viikon kuluttua ilmoittautumisesta. Internetin kautta tehdyissä varauksissa ennakkomaksu on maksettava varauksen yhteydessä. Maksamalla ennakkomaksun laskuun merkittyyn eräpäivään mennessä asiakas vahvistaa ilmoittautumisen ja matkasopimus syntyy. Ennakkomaksun suorittamatta jättämisestä ei katsota peruutukseksi, vaan matkustajan on tehtävä matkan peruutus Kristina Cruises Oy:lle. Loppusuorituksen eräpäivä on useimmilla yhteismatkoilla 30 vrk ennen

matkan alkua. Joillakin matkoilla loppulasku voi erääntyä aiemmin tai myöhemmin. Mikäli matkalla noudatetaan poikkeavia maksuehtoja, niistä on kerrottu kyseisen matkan kohdalla. Jos matka varataan matkatoimistosta eikä Kristinalta, maksetaan kaikki maksut kyseiselle matkatoimistolle. Luottokorteista maksuvälineinä käyvät yleisimmät luottokortit.

[KRISTINAN ERITYIS- JA PERUUTUSEHDOT](https://www.kristinacruises.com/varaukset-ja-ehdot/erityisehdot/) (https://www.kristinacruises.com/varaukset-ja-ehdot/erityisehdot/)

[YLEISET MATKAPAKETTIEHDOT](https://www.kristinacruises.com/varaukset-ja-ehdot/matkapakettiehdot/) (https://www.kristinacruises.com/varaukset-ja-ehdot/matkapakettiehdot/)