

Kristina



Kutsuvat Kanariansaaret & Madeira 12.1.2024

Kristina | CRUISES

Esittely

Rantoja ja vuoria, kuumaisemia ja subtrooppisia metsiä – Kanaria on vastakohtien saaristo ja paljon monipuolisempi kuin usein kuvitellaan. Tällä risteilyllä pääset viidelle aivan erilaiselle Kanarian saarelle sekä upealle Madeiralle. Lomaviikon jälkeen tiedät, mikä niistä tuntuu kaikkein kiehtovimmalta, kauneimmalta ja omimmalta.

Lähtösatama Santa Cruz on Teneriffan viihtyisä pääkaupunki. Madeira tuo mukanaan tuoksuvia puutarhoja ja jylhiä rinteitä. Ehkä teet kierroksen pääkaupungin kahviloissa ja nautit portugalilaisesta tunnelmasta. La Palman saari on Kanarian rauhallinen piilopaikka, vehreä ja jyrkän vuoristoinen. Aivan toisenlaista on Fuerteventuralla, tuulen saarella, jota koristavat dyynien muovaamat rantahietikot - Tai Lanzarotella, jonka laavakivimaisemat ovat karuja ja kauniita. Las Palmas näyttää millainen on kanarialainen suurkaupunki ostoskatuineen, vanhoine kujineen ja ravintoloineen.

Kun laiva palaa lähtösatamaan, on edessä vielä vaikea valinta: mikä saarista onkaan suosikkisi?

Elämysvinkkejä risteilylle

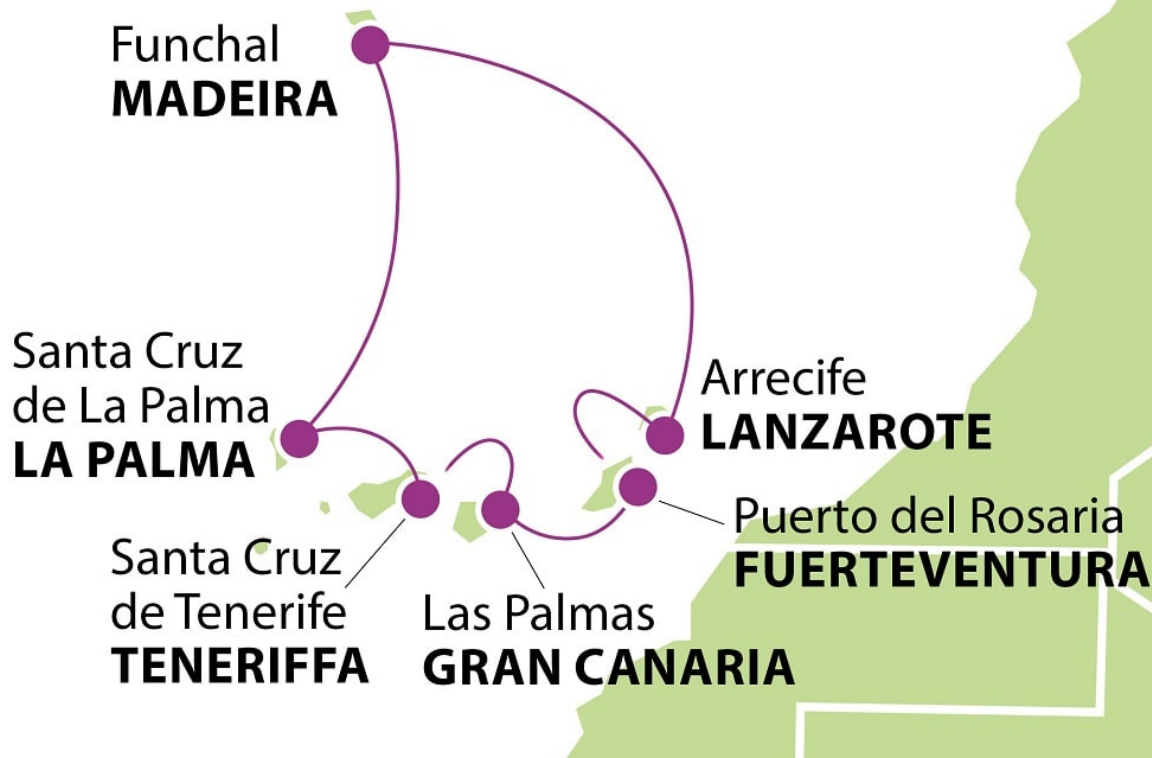
- Osallistu opastetuille retkille tai kiertele kohteissa omin päin. Vietä toimeliasta lomaa, tai vetäydy aurinkotuoliin kirjan kanssa. Tästä risteilystä on helppo muokata mieleisesi.
- Kuljeskele Madeiran pääkaupungin Funchalin kodikkaan kokoisessa keskustassa. Poikkea kiehtovaan kauppahalliin, istahda katukahvilaan ja käy katsomassa Santa Maria -katua, jossa talojen julkisivut ovat paikallisten taiteilijoiden koristamia.
- Arkkitehtuuri sävyyttää monessa paikassa. Lanzarote on kuulu César Manriquen luomuksista. Teneriffan kaunein kaupunki on Unescon maailmanperintökohteeksikin valittu San Cristóbal de La Laguna.

Kristinan vastuullisuusteko



Lähtemällä tälle matkalle kasvatat Suomeen uutta metsää ja työllistät suomalaisia nuoria. [LUE LISÄÄ VASTUULLISUUSTEOSTA.](#) **Istutettavia taimia: 11 kpl / hlö**

Matkaohjelma



Hintaan sisältyvät ateriat on merkitty matkaohjelmaan (A=aamiainen, L= lounas, P=päivällinen, TH=täysihoito).

Lentoaikataulut sitoumuksetta

Menolento 12.1.2024

D8 2876 Helsinki 10:40 – 15:20 Teneriffa (TFS)

Paluulento 19.1.2024

D8 2877 Teneriffa (TFS) 16:10 – 00:40 Helsinki (20.1.)

Huom. Lentoaikataulut ovat paikallista aikaa.

Perjantai 12.1. Helsinki – Teneriffa, laiva lähtee klo 23.00 (P)

Kokoontuminen Helsinki-Vantaan lentokentällä ja lento Helsingistä Teneriffalle. Lentokentältä kuljetus

satamaan ja laivaannousu.

Lauantai 13.1. Las Palmas (Gran Canaria) klo 08.00–23.00 (TH)

Monipuoliselle Gran Canarialle mahtuu suosittujen lomakyltien lisäksi merenrannan hiekkadyynejä, vuoristoa ja vehreitä pinjametsiköitä. Sen pääkaupungissa Las Palmasissa voi viettää mainiosti sekä ranta- että kaupunkielämää, ja siellä kohtaa myös aidon kanarialaiskaupungin elämänmenon. Viehkeitä on vanhassakaupungissa, jonka päänähtävyyksiä ovat katedraali ja museona toimiva Kolumbuksen talo. Uudemman keskustan, Trianan, kävelykaduilla voi tehdä ostoksia ja istuskella katukahviloissa. Las Palmasissa voi myös herkutella; ravintolatarjonta ulottuu kodikkaista tapas-paikoista gourmetravintoloihin.

- Voit lähteä laivayhtiön lisämaksulliselle englanninkieliselle retkelle tai tutustua omatoimisesti kohteeseen. Kristinan matkanjohtajalta saat vinkit tutustumisen arvoisista paikoista

Sunnuntai 14.1. Puerto del Rosario (Fuerteventura) klo 09.00-18.00 (TH)

Vaaleiden hiekkadyynien koristama, rauhallinen Fuerteventuran saari tunnetaan ennen kaikkea Kanarian upeimmista hiekkarannoista sekä usein tuulisesta säästä; otollisten tuulien vuoksi leijasurffaajat hakeutuvat monille saaren pitkille, upeille rannoille. Suosittu lomakohde Corralejo sijaitsee saaren pohjoisosassa. Rantojen ohella Fuerteventurassa voi nauttia tavallisesta kanarialaisesta elämänmenosta; pääkaupunki Puerto del Rosario on nykyaikainen ja tuttavallisen pieni satamakaupunki, jossa on myös vanhankaupungin alue kauppoineen, ravintoloineen ja kahviloineen.

- Voit lähteä laivayhtiön lisämaksulliselle englanninkieliselle retkelle tai tutustua omatoimisesti kohteeseen. Kristinan matkanjohtajalta saat vinkit tutustumisen arvoisista paikoista.

Maanantai 15.1. Arrecife (Lanzarote) klo 08.00-18.00 (TH)

Kanarian saariryhmän itäisin saari Lanzarote on kuuluisa upeasta kansallispuistostaan. Suuret tulivuorenpurkaukset saaren menneisytydessä ovat muovanneet Lanzarotelle omalaatuisen maiseman, sillä pahimmillaan jopa puolet saaresta oli laavan alle peittyneenä. Etenkin Timanfayan kansallispuistossa maisema muistuttaa enemmänkin kuun pintaa. Arrecife on Lanzaroten satama- ja pääkaupunki, jonne risteilylaivat saapuvat. Tämä rauhallinen ja kaunis satamakaupunki sijaitsee saaren itärannikolla. Kaupunkimainen arkkitehtuuri yhdistyy samalla historialliseen keskustaan ja Arrecifesta löytyykin mukavasti ostosmahdollisuuksia sekä myös pari kaupungin lähistöllä sijaitsevaa kaunista uimarantaa.

- **Lisämaksullisen retkipaketin retki: Tuliperäinen etelä, Timanfayan**

kansallispuisto ja Fundación César Manrique (n. 4,5 h)

Lanzarote on Kanariansaarista omalaatuisin. Kolmasosaa saaresta peittää mustankiiltävät laavakentät sekä kraatterit, jotka ovat syntyneet 1730-luvulla kuusi vuotta kestäneissä tulivuorenpurkauksissa. Retki vie Timanfayan kansallispuistoon, missä näemme kuinka maan kuuma pinta saa puun syttymään. Vulkaanisen maaperän uumenista nouseva höyry kertoo maan pinnan alla kytevästä voimista. Ennen paluuta laivalle tutustumme tunnetun lanzarotelaisen taiteilijan César Manriquen laavan ympäröimään omaperäiseen kotimuseoon ja pääsemme ihailemaan hänen taidekokoelmaansa.

Tiistai 16.1. Päivä merellä (TH)

- Rentouttavaa meripäivää vietetään laivan palveluista nauttien.

Keskiviikko 17.1. Funchal (Madeira) klo 08.00–18.00 (TH)

Subtrooppisen ilmaston hellimää, vihreää ja vuoristoista Madeiraa leimaavat upeat maisemat ja kukkien väriloisto. Saaren pääkaupunki, viihtyisä Funchal kaartuu kuin amfiteatteri merenlahden ja kukkuloiden välissä. Historialliset linnoitukset, kirkot ja valkoiset talot sekä nupukivin päällystetyt kävelykadut huokuvat mukavaa vanhanajan viehätystä. Köysiradalla voi nousta kukkulan rinteillä oleviin puutarhoihin. Funchalissa voi shoppailla muodikkaissa vaate- ja kenkäkaupoissa tai käsityöliikkeissä ja vanhoissa puodeissa. Kannattaa poiketa myös perinteikkääseen kauppahalliin. Tuliaisiksi voi ostaa tuhtia bolo de mel -maustekakkua ja madeiraviiniä.

- **Lisämaksullisen retkipaketin retki: Luonnonkaunis Madeira (n. 5 h)**

Madeira on yksi maailman suosituimmista lomakohteista, eikä syyttä: tällä vihreällä, tuliperäisellä saarella on valtavat korkeuserot, kaunis luonto ja leuto ilmasto. Retken aluksi suuntaamme ylöspäin ajaen kaunista vuoristotietä Eira do Serradon näköalapaikalle katsomaan Nunnalaaksoon avautuvia, henkeäsalpaavia maisemia. Palattuamme etelärannikolle pysähdymme viehättävässä Câmara de Lobosin kalastajakylässä, sekä vierailemme Cabo Girãon upealla näköalapaikalla. Ennen paluuta laivalle piipahdamme kauppahallissa, jossa on mahdollisuus tutustua paikallisten viljelijöiden tuotantoon.

Torstai 18.1. Santa Cruz de La Palma (La Palma) klo 11.00–18.00 (TH)

La Palman lempinimi, La Isla Bonita eli kaunis saari, kuvaa hyvin tätä vuoristoista, vihreää ja luonnonkaunista saarta. La Palmalla ei ole laajoja hiekkarantoja, mutta sitäkin enemmän on jylhiä maisemia, rotkoja ja kuvauksellisia laaksoja vaellusreitteineen. Saaren historiallinen ja hallinnollinen keskus on vuorten ympäröimä, kaunis Santa Cruz de la Palma, jonka vanha arkkitehtuuri on säilytetty hienosti. Puuparvekkeiden koristamat värikkäät talot huokuvat kanarialaista tunnelmaa ja ilmapiiri on

rennon välitön. Aukiolla ja kävelykadun varrella on kahviloita, tapas-ravintoloita ja pieniä putiikkeja.

- **Lisämaksullisen retkipaketin retki: Vehreä La Palma (n. 4 h)**

Tuliperäinen La Palma on monien mielestä Kanarian kaunein saari. La Palmalle tunnusomaista ovat hiljaisuus ja rauhallinen elämä – suuria matkailukeskuksia ei ole. Maisemakierroksella vierailemme Lumen neitsyen kirkossa ja näköalatasanteella, josta voi kirkkaalla säällä ihailla kaupunkiin ja itäiselle rannikolle avautuvaa maisemaa. Ajamme kiemurtelevia vuoristoteitä ylös Caldera de Taburienten kansallispuistoon, jonka alueella harvinaiset kanarianmännyt viihtyvät. La Palman korkeuserot ovat suuret; saari kohoaa sinisen Atlantin syvyyksistä lähes kahden ja puolen kilometrin korkeuteen. Ilma on puhdasta ja raikasta, joten kansallispuiston polkuja on miellyttävä kulkea. Retkellä pysähdymme myös kansallispuiston opastuskeskuksessa.

Perjantai 19.1. Santa Cruz (Teneriffa), tulo klo 07.30 – Helsinki (A)

Aamiaisen jälkeen vapaa-aikaa Teneriffalla. Laivasta nousun jälkeen kuljetus lentokentälle ja paluulento Helsinkiin.

Hintatiedot

ETU! | Kristinan yhteismatkalle ystäväporukalla

Kun teette yhdenaikaiset varaukset samalle matkalle vähintään 5 hengen seurueelle, saatte 100 € / hlö alennuksen. Etu ei koske Ropax-matkoja. Ystäväporukan etuvaraukset sähköpostitse tai puhelimitse.

Ennakkovaraajaan etuna retkipaketti (3 retkeä) veloituksetta

Tuliperäinen Etelä, Luonnonkaunis Madeira, Vihreä La Palma. Retkipaketin arvo 199 eur / hlö. Etuhintaisia retkiä saatavana rajoitettu määrä.

Huom. Kahta tai useampaa etua ei voi käyttää samalle matkalle.

Hinnat €/hlö

Hytti	2 hlö	1 hlö
Sisähytti 10. tai 12. kansi	1 795	2 515
Ulkohytti 4. tai 5. kansi	1 945	2 605
Parvekehytti 8., 9. tai 10. kansi	2 165	3 015
Parvekehytti (isompi parveke) 9.-12. kansi	2 275	3 155
Junior Suite Parvekehytti	2 545	3 670
Yhden hengen sisähytti		2 285
Yhden hengen ulkohytti		2 360

Retkipaketti 199 € / hlö sis. 3 retkeä		
Ma	15.1.	Tuliperäinen etelä, Timanfayan kansallispuisto ja Fundación César Manrique (n. 4,5 h)
Ke	17.1.	Luonnonkaunis Madeira (n. 5 h)
To	18.1.	Vehreä La Palma (n. 4 h)

Hintaan sisältyy

- **Lennot ja kuljetukset:**

- Lento economy-luokassa Helsinki – Teneriffa, Teneriffa – Helsinki
- Lentokenttä-/satamakuljetukset
- Muut matkaohjelmassa mainitut kuljetukset

- **Risteily:**

- 7 yön risteily Marella Explorer -laivalla, majoitus valitussa hyttiluokassa
- Täysihoito (aamiaiset, lounaat, illalliset, välipalat)
- Juomapaketti laivalla (hanaolut, talon viini, valikoima virvoitusjuomia, drinkkejä, väkeviä alkoholijuomia ja aperitiiveja)
- Risteilyn tervetulo- ja päätöstilaisuudet sekä kapteenin gaalatilaisuus
- Palvelumaksut laivalla

- **Muut maksut:**

- Matkustaja- ja satamamaksu
- Lentoverot
- Muut viranomaismaksut

- **Kristinan matkanjohtajan palvelut:**

- Mukana koko matkan ajan Helsingistä lähtien

- Vastaa käytännön matkajärjestelyistä
- Tulkkaa Kristina-retket suomeksi
- Matkanjohtaja on Kristinan edustaja matkalla

Hintaan ei sisälly

- Lisämaksullinen Kristina-retkipaketti
- Laivayhtiön lisämaksulliset retket
- Henkilökohtainen matkavakuutus
- Muut ruoat, juomat ja henkilökohtaiset kulut matkan aikana

Pidätämme oikeuden muutoksiin.

Laiva



MARELLA
CRUISES

Marella Explorer liittyi Marella Cruises -varustamon laivastoon vuonna 2018. Tällä maltillisen kokoisella laivalla matkustaa kerrallaan noin 1800 matkustajaa. Brittiläisille markkinoille suunnattu alus tarjoaa laajan valikoiman aktiviteettia sekä viihdettä moneen makuun. Laivalla on 10 ravintolaa ja 10 baaria, jotka tarjoavat sekä perinteisiä ruokailuvaihtoehtoja että erikoisravintolajen elämyksiä. Broadway

Kristina Cruises Oy
Kirkkokatu 16
48100 Kotka

info@kristina.fi
puh. +358 5 211 44

Kristina

Loungen jokailtainen show, elokuvateatteri, urheilukansi sekä Spa tarjoavat mukavaa ajanvietettä niin iltaan kuin meripäivälle.

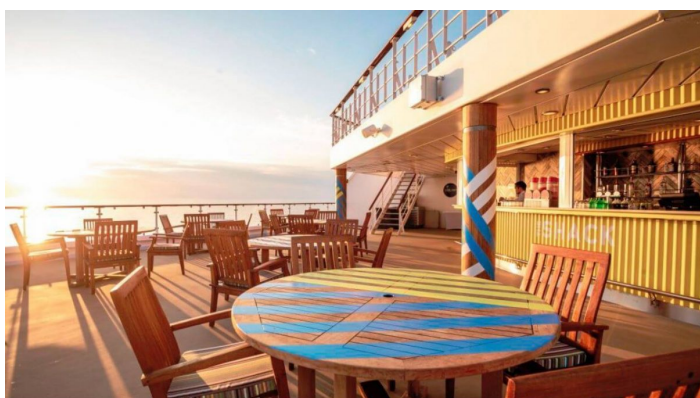
- Laivatyyppe: lomasteilylaiva – enemmän laivaviihdettä ja matkustajia
- Laivan koko: maltillinen, 1814 matkustajaa
- Kanssamatkustajat: pääasiassa brittiläisiä
- Kristinan luokitus: 3+ tähteä

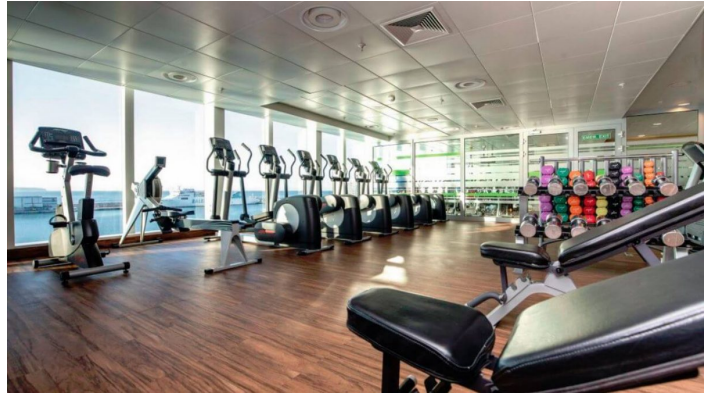
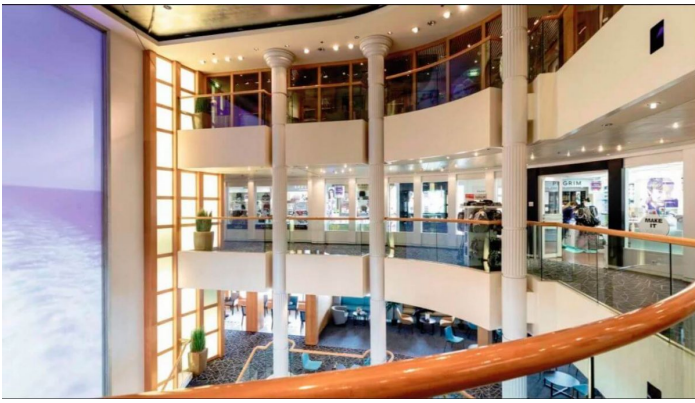
[LYHYT VARUSTAMOESITTELY](https://www.kristinacruises.com/?page_id=4238) (https://www.kristinacruises.com/?page_id=4238)

Laiva

Palvelut

Marella Explorer tarjoaa monipuolisen kattauksen palveluja, viihdettä sekä yleisiä tiloja. Laivalla on kymmenen eri ravintolaa, myös baareja on tarjolla useita. Tarkemmat tiedot kaikista palveluista ja tarjonnasta selviävät laivalla.



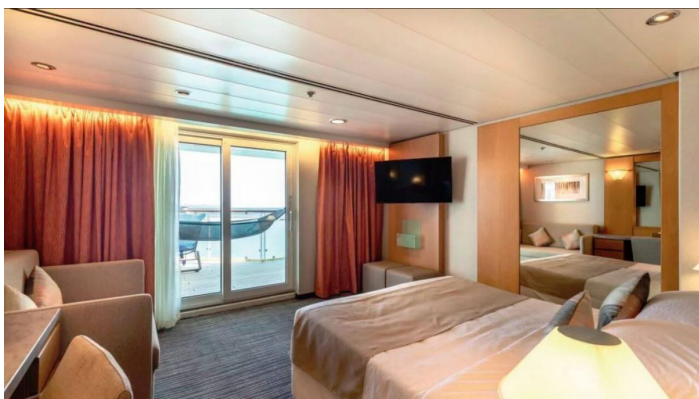


Laiva

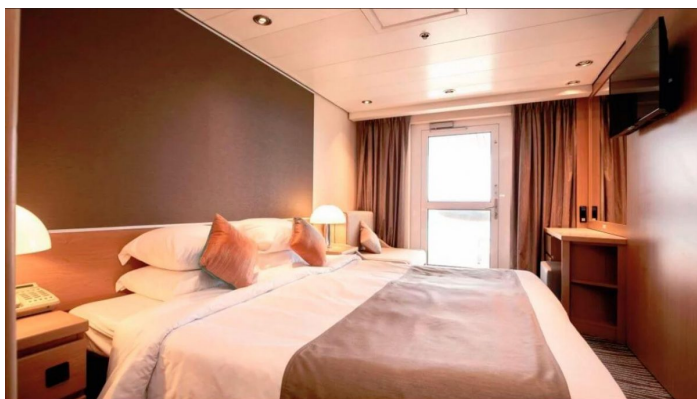
Majoitus

Kaikissa Marella Explorerin hyteissä on ilmastointi, hiustenkuivaaja, taulutelevisio, vaatekaappi sekä tallelokero. Huom. hyttikuvat ovat viitteellisiä.

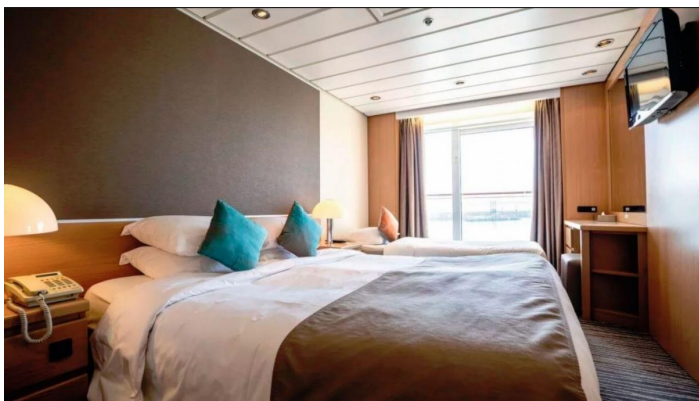
Saatavilla suosittuja parvekehyttejä useammassa eri hyttiluokassa.



Junior Sviitti



Parvekehytti isolla parvekkeella parvekkeella 9,10,12 kansi



Parvekehytti 8-10 kansi



Ikkunallinen hytti 8-9 kansi



Ikkunaton hytti 8-9 kansi

Laiva

Hyvä tietää

Info

Laivan neuvonta on avoinna 24 tuntia vuorokaudessa kannella 5.

Majoitus

Kaikissa hyteissä on ilmastointi, vaatekaappi, tallelokero, TV, wc ja suihku, tee- ja kahvinkeitin sekä hiustenkuivaaja. Useissa hyteissä vuoteet ovat yhdistettävissä parivuoteeksi.

Käsihygienia

Laivalla on useita desinfiointiaine-annostelijoita, joita pyydetään käyttämään usein etenkin ruokailujen ja wc-käyntien yhteydessä käsienpesun rinnalla. Käsihygieniasta huolehtiminen edesauttaa risteilyn onnistumista.

Palveluraha

Marella Explorerilla kansainvälisen tavan mukaan maksettava palveluraha on sisällytetty risteilyn hintaan.

Pukeutuminen

Laivalla rento vapaa-ajan pukeutuminen päiväsaikaan. Pääasiassa pukeutuminen illallisilla on rento ja siisti (smart casual), mutta halutessasi voit pakata mukaan jotain juhlavampaa, kuten miehelle puku ja naiselle housupuku tai cocktail-mekko. Retkille kannattaa varata hyvät kävelykengät

Langaton internet

Laivalla on lisämaksullinen langaton internetyhteys yleisissä tiloissa ja hyteissä. Avaa henkilökohtainen laitteesi, yhdistä laite verkkoon ja valitse haluamasi internetpaketti. Tarkemmat tiedot selviävät laivalla. Huomioithan että merellä internetin toimivuus voi olla epävakaa.

Tallelokero

Hyteissä on digitaalinen tallelokero.

Ravintolat

Ravintoloiden / baarien aukioloajat ja palvelut selviävät tarkemmin laivan risteilyohjelmasta.

The Market Place buffet-ravintola (kansi 11) koostuu monista erilaisista ruokakojuista, joista löydät makuja ympäri maailman.

Latitude 53 (kansi 5 & 6). Viihtyisän pääravintolan menu tarjoilee perinteisiä ruokia modernilla twistillä.

Vista (kansi 5) sijaitsee Latitude 53:n alemmassa kerroksessa. Iltaisin se muuttuu nykyaikaiseksi Italialaisravintolaksi, jonka listalta löydät alueellisia Italialaisia suosikkeja.

Snack Shack (kansi 11) – lounasta ja välipalaa (hot dogeja, hampurilaisia ym.) **Italian @**

Mediterranean (kansi 11) – rento Välimerellinen ravintola, jossa tarjolla pizzaa, pastaa ja salaatteja.

Tapas @ Mediterranean (kansi 11) – Illallisella Tapas-annoksia, lounasaikaan pikkupurtavaa kuten voileipiä.

Erikoisravintolat pientä lisämaksua vastaan:

Ranskalaistyyppinen **The Dining Club** kannella 5. Sushi-ravintola **Umi Sushi**, aasialainen **Kora-La** sekä **Surf & Turf** Steakhouse pihviravintola sijaitsevat kannella 7.

Broadway Show Lounge päätapahtumalava kansilla 6 ja 7. Kiehtova loungebaari **The Lounge** kannella 6 ja **Bar 53** kannella 5. **Indigo Casino, Indigo Club**, sekä upealla näköalalla **Indigo bar** kannella 12. Samalla kannella sijaitsee myös allasbaari **The Shack. Squid & Anchor pub**, sekä **Aperitif** baari, jonka listalla mm. samppanjaa ja Prosecco, sijaitsevat kannella 7. **Bar @ Mediterranean** baarissa kannella 11 voi nauttia välimerellisiä juomia ja coctailleja sekä ulko- että sisätiloissa.

Juomapaketti

Risteilyn hintaan kuuluu juomapaketti sisältäen hanaolut, valikoima väkeviä alkoholijuomia ja aperitiiveja, talon viini, valikoima cocktaileja, valikoima virvoitusjuomia. Tarkemmat tiedot laivalla.

Juomapaketti ei sisällä hytin minibaarituotteita. Vettä on saatavilla vapaasti laivan vesiautomaateista, pullovesi on maksullista.

Risteilytili / laivan luottokortti

Laivalla on käytössä oma luottokortti, jolta veloitetaan risteilyhintaan sisältymättömät ostot. Risteilytilin voi risteilyn päättyessä maksaa joko luottokortilla (Visa, Mastercard) tai käteisellä (jolloin asetetaan 200

punnan talletus risteilyn alussa, summan voi muuttaa). Huomioi, että valuutta aluksella on englannin punta, jolloin euroilla maksettaessa valuutta vaihdetaan ensin punniksi. Huom! Luottokortissasi saattaa olla käytössä rajoituksia verkkomaksu- kelpoisuudessa sekä aluerajauksia, jotka estävät kortin käytön ulkomailla ja laivalla. Varmistathan luottokortin voimassaolon ja verkkomaksu- kelpoisuuden jo ennen matkaa.

Sairaanhoito

Laivalla on sairaanhoitaja/lääkäri akuutteja tilanteita varten. Suosittelemme käyttämään palvelua vain äärimmäisissä tapauksissa. Erikoisvalmiudesta johtuen hoito on kallista ja maksu voi kohota jopa tuhansiin puntiin. Lasku tulee maksaa heti esim. luottokortilla ja asiakas voi hakea korvausta matkavakuutusyhtiöltään vasta jälkikäteen.

Tupakointi laivalla

Tupakointi laivan sisätiloissa on kielletty. Tupakoitsijoille on varattu rajatut alueet laivan ulkokansilla.

Muut palvelut laivalla

Uima-allas/aurinkokansialueet.Kuntosali, putiikkeja, lasten klubi, pelihuone/oleskelutila nuorisolle, sairaanhoitopalvelut. Lisämaksullinen sauna-/spa-osasto (hintatiedot laivalla). Laivalla on myös kattavat valokuvaajan palvelut.

Laiva

Tekniset tiedot ja laivakartta

Rakennettu: 1996 Meyer Werft, Papenburg Saksa. Uudistettu säännöllisesti.

Pituus: 262,5 metriä

Leveys: 32,2 metriä

Syväys: 7,7 metriä

Bruttovetoisuus (GRT): 76 998

Ilmastointi: Kyllä

Hissi: Kyllä

Matkustajamäärä: 1 924

Miehistöä: 750

Alusrekisteri: Malta

Matkustajahyttejä: 962

Aluksen kieli: Englanti

Valuutta aluksella: Englannin punta

[MARELLA EXPLORER LAIVAKARTTA \(PDF\)](https://www.kristinacruises.com/kristinawp/wp-content/uploads/2018/07/Marella-Explorter-laivakartta.pdf) (<https://www.kristinacruises.com/kristinawp/wp-content/uploads/2018/07/Marella-Explorter-laivakartta.pdf>)

Huomioitavaa

Retket

- Yhteismatkalle myydään ennakoon lisämaksullinen Kristinan retkipaketti. Retket tehdään yhdessä matkanjohtajan ja paikallisoppaan kanssa ja tulkataan suomeksi.
- Usein retkillä kävellään paljon tutustumiskohteissa, joten osallistujilta edellytetään normaalia liikuntakykyä. Retkille kannattaa varata mukaan hyvät jalkineet! Retkien toteutuminen edellyttää vähimmäisosallistujamäärää (10 hlöä). Retkille voidaan ottaa vain rajoitettu määrä osallistujia. Muutokset retkiohjelmissa ovat mahdollisia. Retkivaraukset ovat sitovia.
- Kohteissa, joissa ei ole suomenkielistä retkeä, on mahdollista lähteä laivayhtiön lisämaksulliselle englanninkieliselle retkelle tai tutustua omatoimisesti kohteeseen. Kristinan matkanjohtajalta saat vinkit tutustumisen arvoisista paikoista.

Hyvä tietää

- Varmistathan passin voimassaolon ja kunnon. Mikäli tarvitset uuden passin, hanki se ajoissa.
- Retkillä ja lentokentillä on paljon kävelyä, maasto ja eri kävelytasot voivat olla vaihtelevia. Kierrokseen saattaa sisältyä myös jyrkkiä portaita. Matka ei sovellu liikuntarajoitteisille.
- Pidätämme oikeuden reittimuutoksiin. Sääolosuhteet saattavat vaikuttaa risteilyreittiin ja aikatauluun. Joissain satamissa laiva ei välttämättä pääse kiinnittymään laituriin ja jää ankkuriin. Tällöin maihinmeno tapahtuu venekuljetuksella, joka vaatii normaalia fyysistä kuntoa ja tukevia jalkineita.
- Kristinan yhteismatka on erityisehtoinen matka. Mikäli joudut peruuttamaan matkasi, veloitamme peruutuskulut todellisten kustannusten mukaisesti, jotka mahdollisesti ylittävät maksamasi ennakkomaksun. Matkavarauksiin sovelletaan Kristina Cruises Oy:n erityis- ja peruutusehtoja. Kehotamme hankkimaan peruutusturvan sisältävän matkustaja- ja matkatavaravakuutuksen jo matkan varausvaiheessa. Tarkista vakuutuksesi mahdolliset vastuurajoitukset, jotka saattavat lisätä matkustajan omaa vastuuta. On hyvä huomioida, että eri vakuutusyhtiöillä tämä vaihtelee erittäin merkittävästi. Matkustaja on aina ensisijaisesti vastuussa itse itsestään ja omaisuudestaan. Matkustajavakuutus korvaa vakuutusehtojen mukaan mm. odottamattomia ja äkillisiä sairastumisia ja tapaturmia. Jos matkustajalla ei ole vakuutusta tai kyse ei ole esim. äkillisestä sairastumisesta, vastaa matkustaja itse kuluistaan. Vakuutuksen lisäksi suosittelemme hankkimaan KELA:sta maksuttoman Eurooppalaisen sairaanhoitokortin, jolla pääsee EU- ja Eta-maissa hoitoon myös pitkäaikaissairauden niin vaatiessa. Matkavakuutuksissa näitä tilanteita on voitu rajata. Sairaalassa annetun hoidon hinta voi myös ylittää matkavakuutuksen hoitokaton.
- Matkan vähimmäisosallistujamäärä on 15 hlö.

[KRISTINAN ERITYIS- JA PERUUTUSEHDOT](https://www.kristinacruises.com/varaukset-ja-ehdot/erityisehdot/) (https://www.kristinacruises.com/varaukset-ja-ehdot/erityisehdot/)

[YLEISET MATKAPAKETTIEHDOT](https://www.kristinacruises.com/varaukset-ja-ehdot/matkapakettiehdot/) (https://www.kristinacruises.com/varaukset-ja-ehdot/matkapakettiehdot/)

[HYVÄ TIETÄÄ MATKUSTAJILLE](https://www.kristinacruises.com/matkustajille/) (https://www.kristinacruises.com/matkustajille/)