

Kristina



**Kutsuvat Kanariansaaret ja Madeira
12.1.2027**

Kristina | CRUISES

Sisällysluettelo

Esittely	3
Matkaohjelma	5
Hintatiedot	10
Laiva	13
Huomioitavaa	24

Mukavasti merellä – tutustu Kanariansaarten ja Madeiran helmiin

Aamu alkaa Funchalin satamassa. Köysirata nousee hiljalleen ylös Monten kaupunginosaan, meri kimmeltää alhaalla. Ilmassa tuoksuu kukkiva bougainvillea ja korviin kantautuu puutarhojen lintujen liverrys. Ensimmäiset matkustajat astelevat uteliaina kivetyille kujille.

Viikon mittainen risteily vie sinut Kanariansaarille ja Madeiralle, kuuteen eri satamakaupunkiin ja monivivahteisiin maisemiin. Matka alkaa Teneriffalta ja kuljettaa La Palman vuoristoteille, Madeiran trooppisiin puutarhoihin, Lanzaroten laavakentille ja Gran Canarian kulttuuritarjontaan. Voit lähteä opastetulle kierrokselle tai tutustua satamakaupunkeihin omaan tahtiisi. Matkan aikana ehdit myös levätä merellä ja nauttia laivan palveluista.

[MATKANJOHTAJASI](#) ☒☒

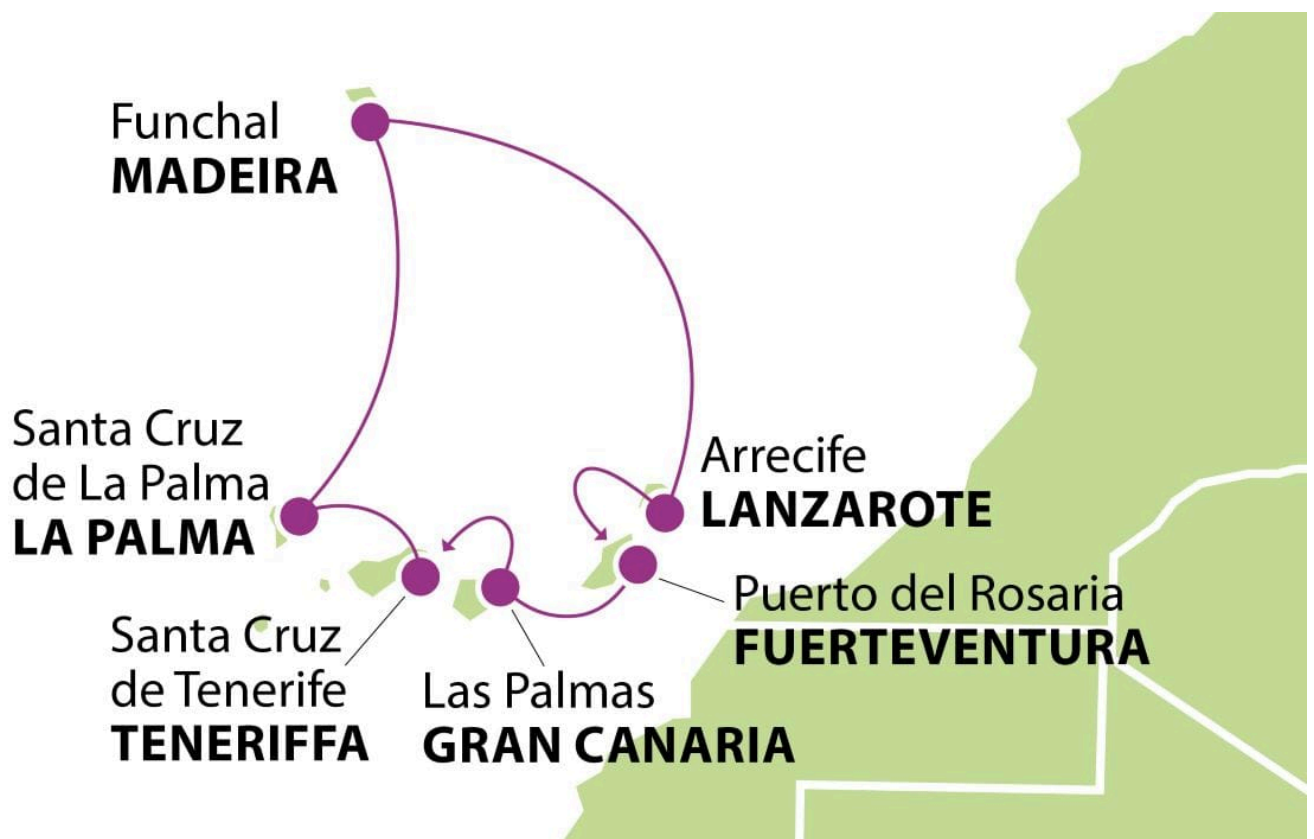
Tarinat eivät synny sattumalta – kolme syytä lähteä tälle matkalle:

- Saariluontoa ja kaupunkikulttuuria sopivassa suhteessa** La Palma vie sinut vuoristopoluille, Madeira trooppisiin puutarhoihin ja Lanzarote tuliperäisiin maisemiin. Jokaisessa satamassa on oma tunnelmansa, paikallinen herkku tai näkymä, joka jää mieleen.
- Risteily ilman kiirettä – jokaiselle päivälle oma tarinansa** Kuusi eri saarta, yksi päivä merellä ja selkeä, rytmitetty ohjelma tekevät matkasta rauhallisen ja sujuvan. Laivalla ehdit rentoutua, ja satamakohteissa voit valita omatoimisen seikkailun tai valmiin retken. Kaikki käytännön järjestelyt hoituvat vaivatta.
- Mukavaa seuraa ja helppoa matkantekoa** Lennot, kuljetukset ja majoitus ovat valmiiksi järjestetty. Suomenkielinen matkanjohtaja jakaa retkivinkkejä ja tietoa päivän kohteista, ja voit jakaa kokemuksia muiden matkalaisten kanssa. Pienessä ryhmässä on helppo olla – saat seuraa muista matkustajista tai aikaa omalle olemiselle.



Lähtemällä tälle matkalle kasvatat Suomeen uutta metsää ja työllistät suomalaisia nuoria. [LUE LISÄÄ VASTUULLISUUSTEOSTA.](#)

Matkaohjelma



Hintaan sisältyvät ateriat on merkitty matkaohjelmaan (A=aamiainen, L= lounas, P=päivällinen, TH=täysihoidto).

Lentoaikataulut sitoumuksetta

Menolennot 12.1.2027

D8 2876 Helsinki 09.20 – 14.00 Teneriffa

Paluulennot 19.1.2027

D8 2877 Teneriffa 14.55 – 23.10 Helsinki

Tiistai 12.1. Santa Cruz (Teneriffa) laiva lähtee klo 23.00 (P)

Teneriffan pääkaupunki Santa Cruz on eloisa ja moderni satamakaupunki, jossa yhdistyvät värikäs paikalliskulttuuri, subtrooppinen luonto ja vilkas kaupunkielämä. Kaupungin keskusta houkuttelee kävelyllä palmujen reunustamilla kaduilla, ja tunnettu Auditorio de Tenerife

muistuttaa arkkitehtuuriltaan valtavaa aallonharjaa. Tunnelmallisilta aukioilta löytyy runsaasti kahviloita ja tapas-baareja, joissa voi maistella paikallisia herkkuja.

- Kokoontuminen Helsinki-Vantaan lentoasemalla ja reittilento Teneriffalle. Kuljetus satamaan ja laivaan nousu. Risteily alkaa illalla.

Keskiviikko 13.1. Santa Cruz de La palma (La Palma) klo 08.00 – 15.00 (TH)

La Palman pääkaupunki on yksi Kanariansaarten parhaiten säilyneistä historiallisista keskuksista. Kapeat kadut, koristeelliset parvekkeet ja rauhallinen ilmapiiri viehättävät ensi hetkestä lähtien. Saaren vihreä luonto alkaa heti kaupungin laidalta ja lyhyenkin pysähdyksen aikana ehtii aistia sen lumoavan kauneuden.

Vinkki: Kävele Calle Real -katua pitkin ja poikkea kirkkoihin tai pieniin käsityöputiikkeihin – tunnelma on kuin ajassa taaksepäin.

- **Lisämaksullisen retkipaketin retki 1/3: Vihreä La Palma (n. 4 h)**
Tuliperäinen La Palma on monien mielestä Kanarian kaunein saari. La Palmalle tunnusomaista ovat hiljaisuus ja rauhallinen elämä – suuria matkailukeskuksia ei ole. Maisemakierroksella vierailemme Lumen neitsyen kirkossa ja näköalatasanteella, josta voi kirkkaalla säällä ihaila kaupunkiin ja itäiselle rannikolle avautuvaa maisemaa. Ajamme kiemurtelevia vuoristoteitä ylös Caldera de Taburienten kansallispuistoon, jonka alueella harvinaiset kanarianmännyn viihtyvät. La Palman korkeuserot ovat suuret; saari kohoaa sinisen Atlantin syvyyksistä lähes kahden ja puolen kilometrin korkeuteen. Ilma on puhdasta ja raikasta, joten kansallispuiston polkuja on miellyttävä kulkea. Retkellä pysähdymme myös kansallispuiston opastuskeskuksessa.

Torstai 14.1. Funchal (Madeira) klo 09.00 – 19.00 (TH)

Funchal on Madeiran vihreä ja viehättävä pääkaupunki, joka tunnetaan kukkaloistostaan, trooppisista puutarhoistaan ja lempeästä ilmastostaan. Satama-alue ja värikkäät vanhankaupungin kadut houkuttelevat kuljeskelemaan ja nauttimaan kaupungin tunnelmasta. Köysirata kuljettaa korkeuksiin Monten kaupunginosaan, jossa voi ihaila henkeäsalpaavia maisemia. Vierailun kruunaavat paikalliset Madeiran viinit sekä saaren makeat leivonnaiset.

Vinkki: Nouse köysiradalla Monten puutarhoihin ja yhdistä reissuun korikyty – elämys on

ainutlaatuinen!

- **Lisämaksullisen retkipaketin retki 2/3: Luonnonkaunis Madeira (6h)**

Madeira on yksi maailman suosituimmista lomakohteista, eikä syyttä: tällä vehreällä, tuliperäisellä saarella on valtavat korkeuserot, kaunis luonto ja leuto ilmasto. Retki alkaa vierailulla Funchalin kauppahalliin, jossa on mahdollisuus tutustua paikallisten viljelijöiden tuotantoon. Bussikierroksemme jatkuu Funchalin laitamille Monten kylään, jossa pysähdymme ihastelemaan saaren suojeleluspyhimykselle omistettua kirkkoa. Täällä voi katsella ja kuvata myös Madeiran perinteisiä korikelkkoja. Matkamme jatkuu kaunista vuoristotietä Eira do Serradon näköalapaikalle katsomaan Nunnalaaksoon avatuvia maisemia. Käymme myös etelärannikon viehättävässä Camera de Lobosin kalastajakylässä.

Perjantai 15.1. Päivä merellä (TH)

Päivä merellä tarjoaa kaivatun hengähdystauon satamakäyntien välillä. Laivan monipuoliset palvelut kutsuvat nauttimaan lomasta täysin siemauksin – valitsit sitten allasalueella loikoilun, spa-hoidot, liikuntatunnit tai merimaisemien ihailun aurinkokannelta.

Lauantai 16.1. Arrecife (Lanzarote) klo 08.00 – 18.00 (TH)

Lanzaroten pääkaupunki Arrecife on eloisa ja merellinen keskus, jonka juuret ulottuvat 1400-luvulle. Alkujaan kalastajakylästä kasvanut satamakaupunki kukoisti Atlantin kauppareittien varrella. Modernin kuoren alla sykkii yhä vanhan ajan viehätys: valkoiseksi kalkitut talot, kapeat kujat ja kevyesti keinuvat kalastajaveneet Charco de San Ginésin laguunilla luovat aitoa tunnelmaa. Kaupungin museot ja galleriat esittelevät paikallista kulttuuria, ja etenkin César Manriquen taiteellinen perintö on vahvasti läsnä.

Vinkki: Kävele kivistä Puente de las Bolas -siltaa pitkin Castillo de San Gabrieliin ja tutustu saaren historiaan – linnoituksen muurilta avautuvat kauniit näkymät merelle ja kaupungin rantapromenadille.

- **Lisämaksullisen retkipaketin retki 3/3: Tuliperäinen etelä, Timanfayan kansallispuisto ja Fundación César Manrique (n. 4,5h)**

Lanzarote on Kanariansaarista omalaatuisin. Yhtä neljäsosaa saaresta peittää mustankiiltävät laavakentät sekä kraatterit, jotka ovat syntyneet 1730-luvulla kuusi vuotta

kestäneissä tulivuorenpurkauksissa. Retki vie Timanfayan kansallispuistoon. Seuraavaksi siirrymme Islote de Hilarioon, missä näemme kuinka maan kuuma pinta saa puun syttymään. Vulkaanisen maaperän uumenista nouseva höyry kertoo maan pinnan alla kytevästä voimasta. Ennen paluuta laivalle tutustumme tunnetun lanzarotelaisen taiteilijan Cesar Manriquen laavan ympäröimään omaperäiseen kotimuseoon, jossa pääsemme ihastelemaan yksityistä taidekokoelmaa.

Sunnuntai 17.1. Puerto del Rosario (Fuerteventura) klo 08.00 – 18.00 (TH)

Fuerteventuran pääkaupunki Puerto del Rosario toimii porttina saaren upeille rannoille ja karunkauniille sisämaille. Vaikka itse kaupunki on vaatimaton ja rauhallinen, sen katutaide, rantakatu ja pienet kahvilat tarjoavat mukavaa nähtävää ja lepoa hetkiä. Fuerteventura tunnetaan erityisesti laajoista hiekkadyyneistään ja kirkkaista vesistään, jotka houkuttelevat niin auringonpalvoja kuin luonnonystäviä.

Vinkki: Suuntaa Corralejon luonnonpuiston dyneille – vaalea hiekka ja turkoosi meri luovat postikorttimaisemat, eikä alueelle ole pääsymaksua.

- Päivän kohteeseen voit tutustua omatoimisesti tai osallistumalla laivayhtiön kansainväliselle lisämaksulliselle retkelle. Matkanjohtajalta saat vinkkejä käyntikohteista.

Maanantai 18.1. Las Palmas (Gran Canaria) klo 08.00 – 22.00 (TH)

Las Palmas on monipuolinen kaupunki, josta löytyy historiallista arkkitehtuuria, kulttuurielämyksiä ja upeita uimarantoja. Veguetan vanhakaupungin kapeilla kujilla siirtomaajan tunnelma on vahvasti läsnä. Rannat houkuttelevat auringonpalvoja ja surffaajia, ja kaupungin museot tarjoavat kiinnostavia näyttelyitä historiasta kiinnostuneille. Iltaisin Las Palmasin ilmapiiri herää eloon: ravintoloista kuuluu livemusiikkia ja katujen vilinä houkuttelee viihtymään.

Vinkki: Käy Casa de Colónissa, Kolumbuksen entisessä asuinpaikassa, ja tutustu löytöretkien historiaan – museo on kiinnostava myös arkkitehtonisesti.

- Päivän kohteeseen voit tutustua omatoimisesti tai osallistumalla laivayhtiön

kansainväliselle lisämaksulliselle retkelle. Matkanjohtajalta saat vinkkejä käyntikohteista.

Tiistai 19.1. Santa Cruz (Teneriffa) tulo klo 07.00 (A)

Risteily päättyy paluuseen Santa Cruziin. Keskusta on kompakti ja helppokulkuinen ja lyhyelläkin kävelyllä löytyy paikallista elämää, tyylikästä arkkitehtuuria ja ostosmahdollisuuksia.

- Kiireettömän aamiaisen jälkeen hieman vapaa-aikaa. Laivasta nousu ja kuljetus lentokentälle. Paluulento Helsinkiin.

Pidätämme oikeuden muutoksiin.

Hintatiedot

ETU! | Kristinan yhteismatkalle ystäväporukalla

Kun teette yhdenaikaiset varaukset samalle matkalle vähintään 5 hengen seurueelle, saatte 100 € / hlö alennuksen. Etu ei koske Ropax-matkoja. Ystäväporukan etuvaraukset sähköpostitse tai puhelimitse.

Huom. Kahta tai useampaa etua ei voi käyttää samalle matkalle.

Hinnat €/hlö

Hytti	2 hlö	1 hlö
Junior Suite	2 540	3 755
Parvekehytti	2 235	3 250
Ulkohytti	2 020	2 820
Sisähytti	1 865	2 620
Yhden hengen ulkohytti		2 450
Yhden hengen sisähytti		2 405
Retkipaketti 259 €/ hlö sis. 3 retkeä		
13.1. keskiviikko: Vehreä La Palma (n. 4 h)		
14.1. torstai: Luonnonkaunis Madeira (6h)		

16.1. lauantai:
Tuliperäinen
etelä, Timanfayan
kansallispuisto ja
Fundación César
Manrique (n. 4,5h
)

Hintaan sisältyy

- **Lennot ja kuljetukset:**

- Lento economy-luokassa Helsinki – Teneriffa, Teneriffa – Helsinki
- Lentokenttä-/satamakuljetukset
- Muut matkaohjelmassa mainitut kuljetukset

- **Risteily:**

- 7 yön risteily Marella Explorer -laivalla, majoitus valitussa hyttiluokassa
- Täysihoito (aamiaiset, lounaat, illalliset, välipalat)
- Juomapaketti laivalla (hanaolut, talon viini, valikoima virvoitusjuomia, drinkkejä, väkeviä alkoholijuomia ja aperitiiveja)
- Viihde ja ohjelma laivalla
- Palvelumaksut laivalla

- **Muut maksut:**

- Matkustaja- ja satamamaksu
- Lentoverot
- Muut viranomaismaksut

- **Kristinan matkanjohtajan palvelut:**

- Mukana koko matkan ajan Helsingistä lähtien
- Vastaa käytännön matkajärjestelyistä
- Tulkkaa Kristina-retket suomeksi
- Matkanjohtaja on Kristinan edustaja matkalla

Hintaan ei sisälly

- Lisämaksullinen Kristina-retkipaketti
- Laivayhtiön lisämaksulliset retket
- Henkilökohtainen matkavakuutus
- Muut ruoat, juomat ja henkilökohtaiset kulut matkan aikana

Pidätämme oikeuden muutoksiin.

Laiva



MARELLA
CRUISES

Marella Explorer liittyi Marella Cruises -varustamon laivastoon vuonna 2018. Tällä maltillisen kokoisella laivalla matkustaa kerrallaan noin 1800 matkustajaa. Brittiläisille markkinoille suunnattu alus tarjoaa laajan valikoiman aktiviteettia sekä viihdettä moneen makuun. Laivalla

Kristina Cruises Oy
Kirkkokatu 16
48100 Kotka

info@kristina.fi
puh. +358 5 211 44

Kristina

on 10 ravintolaa ja 10 baaria, jotka tarjoavat sekä perinteisiä ruokailuvaihtoehtoja että erikoisravintolojen elämyksiä. Broadway Loungen jokailtainen show, elokuvateatteri, urheilukansi sekä Spa tarjoavat mukavaa ajanvietettä niin iltaan kuin meripäivälle.

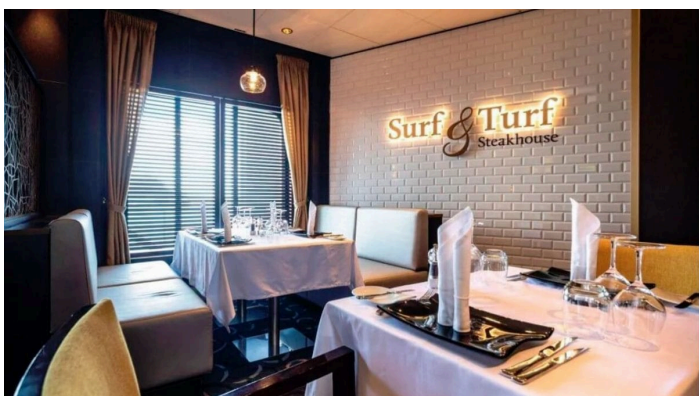
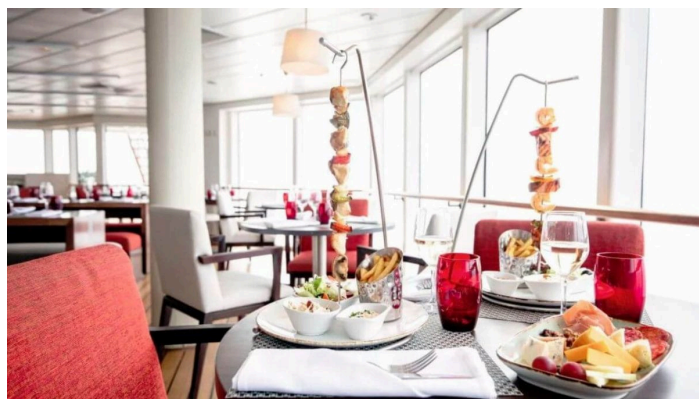
- Laivatyyppi: lomaristeilylaiva – enemmän laivaviihdettä ja matkustajia
- Laivan koko: maltillinen, 1814 matkustajaa
- Kanssamatkustajat: pääasiassa brittiläisiä
- Kristinan luokitus: 3+ tähteä

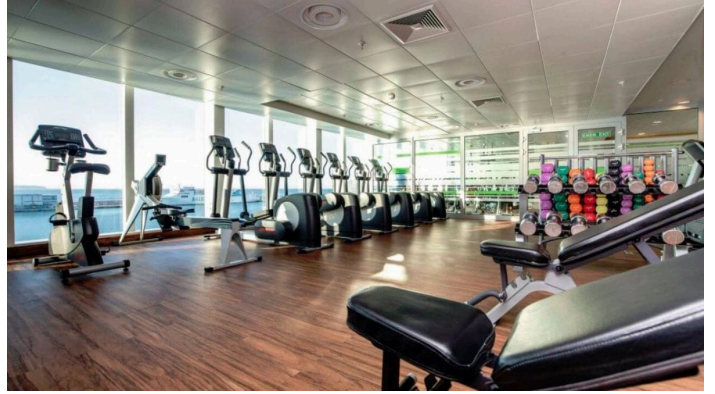
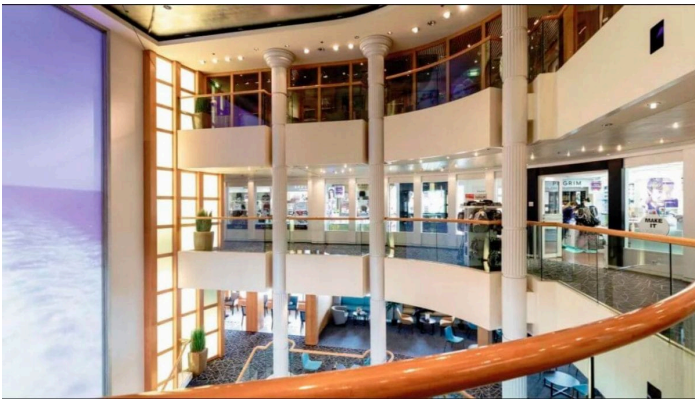
[LYHYT VARUSTAMOESITTELY](https://www.kristinacruises.com/?page_id=4238) (https://www.kristinacruises.com/?page_id=4238)

Laiva

Palvelut

Marella Explorer tarjoaa monipuolisen kattauksen palveluja, viihdettä sekä yleisiä tiloja. Laivalla on kymmenen eri ravintolaa, myös baareja on tarjolla useita. Tarkemmat tiedot kaikista palveluista ja tarjonnasta selviävät laivalla.



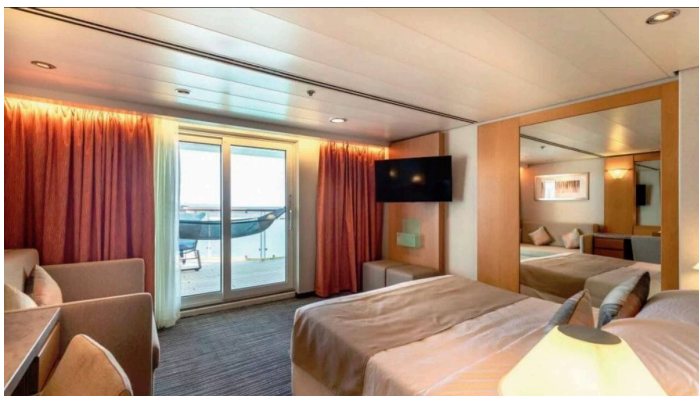


Laiva

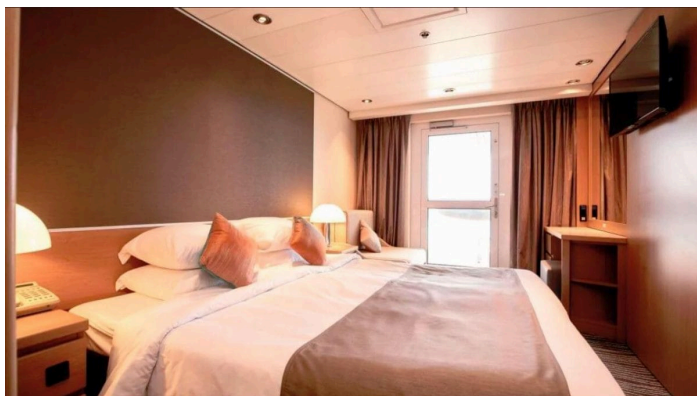
Majoitus

Kaikissa Marella Explorerin hyteissä on ilmastointi, hiustenkuivaaja, taulutelevisio, vaatekaappi sekä tallelokero. Huom. hyttikuvat ovat viitteellisiä.

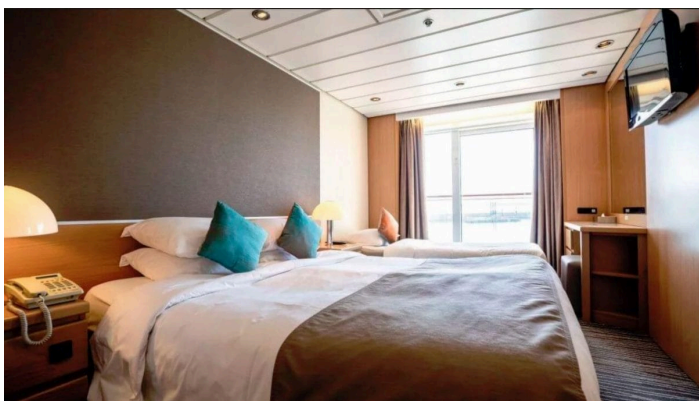
Saatavilla suosittuja parvekehyttejä useammassa eri hyttiluokassa.



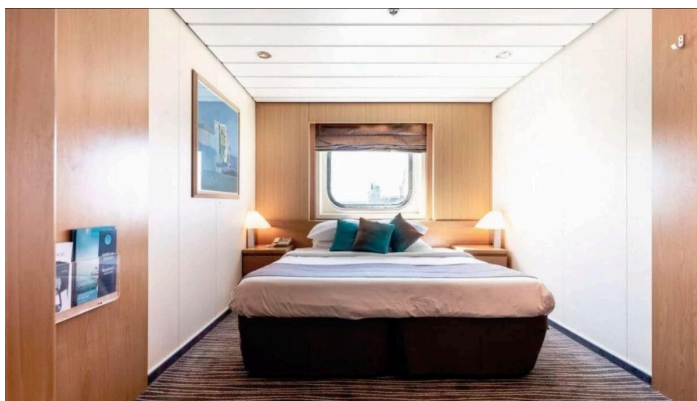
Junior Sviitti



Parvekehytti isolla parvekkeella parvekkeella 9,10,12 kansi



Parvekehytti 8-10 kansi



Ikkunallinen hytti 8-9 kansi



Ikkunaton hytti 8-9 kansi

Laiva

Hyvä tietää

Info

Laivan neuvonta on avoinna 24 tuntia vuorokaudessa kannella 5.

Majoitus

Kaikissa hyteissä on ilmastointi, vaatekaappi, tallelokero, TV, wc ja suihku, tee- ja kahvinkeitin sekä hiustenkuivaaja. Useissa hyteissä vuoteet ovat yhdistettävissä parivuoteeksi.

Käsihygienia

Laivalla on useita desinfiointiaine-annostelijoita, joita pyydetään käyttämään usein etenkin ruokailujen ja wc-käyntien yhteydessä käsienpesun rinnalla. Käsihygieniasta huolehtiminen edesauttaa risteilyn onnistumista.

Palveluraha

Marella Explorerilla kansainvälisen tavan mukaan maksettava palveluraha on sisällytetty risteilyn hintaan.

Pukeutuminen

Laivalla rento vapaa-ajan pukeutuminen päiväsaikaan. Pääasiassa pukeutuminen illallisilla on rento ja siisti (smart casual), mutta halutessasi voit pakata mukaan jotain juhlavampaa, kuten miehelle puku ja naiselle housupuku tai cocktail-mekko. Retkille kannattaa varata hyvät kävelykengät

Langaton internet

Laivalla on lisämaksullinen langaton internetyhteys yleisissä tiloissa ja hyteissä. Avaa henkilökohtainen laitteesi, yhdistä laite verkkoon ja valitse haluamasi internetpaketti.

Tarkemmat tiedot selviävät laivalla. Huomioithan että merellä internetin toimivuus voi olla epävakaista.

Tallelokero

Hyteissä on maksuton digitaalinen tallelokero.

Ravintolat

Ravintoloiden / baarien aukioloajat ja palvelut selviävät tarkemmin laivan risteilyohjelmasta. The Market Place buffet-ravintola (kansi 11) koostuu monista erilaisista ruokakojuista, joista löydät makuja ympäri maailman.

Latitude 53 (kansi 5 & 6). Viihtyisän pääravintolan menu tarjoilee perinteisiä ruokia modernilla twistillä. **Vista** (kansi 5) sijaitsee Latitude 53:n alemmassa kerroksessa. Iltaisin se muuttuu nykyaikaiseksi Italialaisravintolaksi, jonka listalta löydät alueellisia Italialaisia suosikkeja. **Snack Shack** (kansi 11) – lounasta ja välipalaa (hot dogeja, hampurilaisia ym.) **Italian @ Mediterranean** (kansi 11) – rento Välimerellinen ravintola, jossa tarjolla pizzaa, pastaa ja salaatteja. **Tapas @ Mediterranean** (kansi 11) – Illallisella Tapas-annoksia, lounasaikaan pikkupurtavaa kuten voileipiä.

Erikoisravintolat pientä lisämaksua vastaan:

Ranskalaistyyppinen **The Dining Club** kannella 5. Sushi-ravintola **Umi Sushi**, aasialainen **Kora-La** sekä **Surf & Turf** Steakhouse pihviravintola sijaitsevat kannella 7.

Broadway Show Lounge päätapahtumalava kansilla 6 ja 7. Kiehtova loungebaari **The Lounge** kannella 6 ja **Bar 53** kannella 5. **Indigo Casino, Indigo Club**, sekä upealla näköalalla **Indigo bar** kannella 12. Samalla kannella sijaitsee myös allasbaari **The Shack**. **Squid & Anchor pub**, sekä **Aperitif** baari, jonka listalla mm. samppanjaa ja Prosecco, sijaitsevat kannella 7. **Bar @ Mediterranean** baarissa kannella 11 voi nauttia välimerellisiä juomia ja coctailleja sekä ulko- että sisätiloissa.

Juomapaketti

Risteilyn hintaan kuuluu juomapaketti sisältäen hanaolut, valikoima väkeviä alkoholijuomia ja

aperitiiveja, talon viini, valikoima cocktaileja, valikoima virvoitusjuomia. Tarkemmat tiedot laivalla. Juomapaketti ei sisällä hytin minibaarituotteita.

Juomavesi

Vettä on saatavilla vapaasti laivan vesiautomaateista, pullovesi on maksullista. Suosittelemme pakkaamaan mukaan oman täytettävän juomapullon. Lämpimiin kohteisiin matkustettaessa on hyvä valita eristetty pullo, joka säilyttää viileyden useita tunteja.

Risteilytili / laivan luottokortti

Laivalla on käytössä oma luottokortti, jolta veloitetaan risteilyhintaan sisällyttämättömät ostot. Risteilytilin voi risteilyn päättyessä maksaa joko luottokortilla (Visa, Mastercard) tai käteisellä. Huomioi, että valuutta aluksella on englannin punta, jolloin euroilla maksettaessa valuutta vaihdetaan ensin punniksi. Huom! Luottokorttissasi saattaa olla käytössä rajoituksia verkkomaksu- kelpoisuudessa sekä aluerajauksia, jotka estävät kortin käytön ulkomailla ja laivalla. Varmistathan luottokortin voimassaolon ja verkkomaksu- kelpoisuuden jo ennen matkaa.

Sairaanhoito

Laivalla on sairaanhoitaja/lääkäri akuutteja tilanteita varten. Suosittelemme käyttämään palvelua vain äärimmäisissä tapauksissa. Erikoisvalmiudesta johtuen hoito on kallista ja maksu voi kohota jopa tuhansiin puntiin. Lasku tulee maksaa heti esim. luottokortilla ja asiakas voi hakea korvausta matkavakuutusyhtiöltään vasta jälkikäteen.

Sähkö

Marella varustamon laivoilla on käytettävissä sekä amerikkalaisia 110 V että eurooppalaisia 220 V pistokkeita. Näitä on käytettävissä vähintään 1kpl per hytti.

Tupakointi laivalla

Tupakointi laivan sisätiloissa on kielletty. Tupakoitsijoille on varattu rajatut alueet laivan ulkokansilla.

Muut palvelut laivalla

Uima-allas/aurinkokansialueet.Kuntosali, putiikkeja, lasten klubi, pelihuone/oleskelutila nuorisolle, sairaanhoitopalvelut. Lisämaksullinen sauna-/spa-osasto (hintatiedot laivalla). Laivalla on myös kattavat valokuvaajan palvelut.

Laiva

Tekniset tiedot ja laivakartta

Rakennettu: 1996 Meyer Werft, Papenburg Saksa. Uudistettu säännöllisesti.

Pituus: 262,5 metriä

Leveys: 32,2 metriä

Syväys: 7,7 metriä

Bruttovetoisuus (GRT): 76 998

Ilmastointi: Kyllä

Hissi: Kyllä

Matkustajamäärä: 1 924

Miehistöä: 750

Alusrekisteri: Malta

Matkustajahyttejä: 962

Aluksen kieli: Englanti

Valuutta aluksella: Englannin punta

[MARELLA EXPLORER LAIVAKARTTA \(PDF\)](https://www.kristinacruises.com/wp-content/uploads/2018/07/Marella-Explorter-laivakartta.pdf) (<https://www.kristinacruises.com/wp-content/uploads/2018/07/Marella-Explorter-laivakartta.pdf>)

Huomioitavaa

Retket

- Yhteismatkalle myydään ennakoon lisämaksullinen Kristinan retkipaketti. Retket tehdään yhdessä matkanjohtajan ja paikallisoppaan kanssa ja tulkataan suomeksi.
- Usein retkillä kävellään paljon tutustumiskohteissa, joten osallistujilta edellytetään normaalia liikuntakykyä. Retkille kannattaa varata mukaan hyvät jalkineet!
- Retkien toteutuminen edellyttää vähimmäisosallistujamäärää (10 hlöä). Retkille voidaan ottaa vain rajoitettu määrä osallistujia. Muutokset retkiohjelmissa ovat mahdollisia. Retkivaraukset ovat sitovia.
- Kohteissa, joissa ei ole suomenkielistä retkeä, on mahdollista lähteä laivayhtiön lisämaksulliselle englanninkieliselle retkelle (tiedustelut ja varaukset laivalta). Voit myös tutustua omatoimisesti kohteeseen, ja Kristinan matkanjohtajalta saat vinkit tutustumisen arvoisista paikoista.

Hyvä tietää

- Varmistathan passin voimassaolon ja kunnon. Mikäli tarvitset uuden passin, hanki se ajoissa. Tällä matkalla passin on oltava voimassa minissään 3kk matkan jälkeen.
- Retkillä ja lentokentillä on paljon kävelyä, maasto ja eri kävelytasot voivat olla vaihtelevia. Kierroksiin saattaa sisältyä myös jyrkkiä portaita.
- Pidätämme oikeuden reittimuutoksiin. Sääolosuhteet saattavat vaikuttaa risteilyreittiin ja aikatauluun. Joissain satamissa laiva ei välttämättä pääse kiinnittymään laituriin ja jää ankkuriin. Tällöin maihinmeno tapahtuu venekuljetuksella, joka vaatii normaalia fyysistä kuntoa ja tukevia jalkineita.
- Vinkit on laadittu inspiraatioksi ja omatoimista tutustumista varten. Ne eivät kuulu matkapaketin sisältöön, eikä niiden toteutumista voida taata.

Matkan vaativuus

Tämän matkan ohjelma sisältää kävelyä, portaita ja aikatauluissa pysymistä. Ryhmässä liikkuminen edellyttää peruskuntoa ja itsenäistä liikkumista.

Kenelle matka sopii

Jos tarvitset matkalla tukea liikkumisessa tai muissa päivittäisissä toimissa, edellytämme matkustamista oman avustajan kanssa. Ryhmämatkoilla matkanjohtaja ei voi tarjota henkilökohtaista avustamista. Varausta tehdessä pyydämme kertomaan, jos sinulla on toimintakykyyn liittyviä huomioita. Tiedot auttavat meitä varmistamaan, että matka on sinulle sopiva ja että matkasi sujuu turvallisesti.

[HYVÄ TIETÄÄ MATKUSTAJILLE](https://www.kristinacruises.com/matkustajille/) (https://www.kristinacruises.com/matkustajille/)

Peruutus- ja maksuehdot

- Tämän matkan peruutusehdot poikkeavat Yleisistä matkapakettiehdoista (kohta 4.1.) ja näitä noudatetaan peruutuksen syystä riippumatta. Matkan peruutusajankohdaksi katsotaan se aika, jolloin Kristina saa tiedon peruutuksesta. Jos matkustaja ei käytä jotain varaamaansa palvelua, hänelle ei muodostu oikeutta maksujen palautukseen käyttämättä jääneiden palveluiden osalta.
 - Mikäli matkustaja peruuttaa matkansa viimeistään 91 vuorokautta ennen sen alkamista, maksetaan varausmaksu hänelle takaisin vähennettyinä toimistokuluilla.
 - Mikäli peruutus tapahtuu 90 -61 vuorokautta ennen matkan alkua, peruutuskulut ovat ennakkomaksun suuruiset.
 - Mikäli matka peruutetaan 60 -31 vuorokautta ennen matkan alkua on matkanjärjestäjällä oikeus periä 50 % matkan kokonaishinnasta.
 - Mikäli peruutus tapahtuu 30 vuorokautta ennen matkan alkua tai myöhemmin, on matkanjärjestäjällä oikeus periä 95% matkan hinnasta.
- Huomioithan, että peruutuskulut veloitetaan, vaikka matkan loppumaksua ei olisi vielä maksettu.
- Kehotamme hankkimaan peruutusturvan sisältävän matkustaja- ja matkatavaravakuutuksen jo matkan varausvaiheessa. Tarkista vakuutuksesi mahdolliset vastuurajoitukset, jotka saattavat lisätä matkustajan omaa vastuuta. On hyvä huomioida, että eri vakuutusyhtiöillä tämä vaihtelee erittäin merkittävästi. Matkustaja on aina ensisijaisesti vastuussa itse itsestään ja omaisuudestaan. Matkustajavakuutus korvaa vakuutusehtojen mukaan mm. odottamattomia ja äkillisiä sairastumisia ja tapaturmia. Jos matkustajalla ei ole vakuutusta tai kyse ei ole esim. äkillisestä sairastumisesta, vastaa

matkustaja itse kuluistaan. Vakuutuksen lisäksi suosittelemme hankkimaan KELA:sta maksuttoman Eurooppalaisen sairaanhoitokortin, jolla pääsee EU- ja Eta-maissa hoitoon myös pitkäaikaissairauden niin vaatiessa. Matkavakuutuksissa näitä tilanteita on voitu rajata. Sairaalassa annetun hoidon hinta voi myös ylittää matkavakuutuksen hoitokaton.

- Matkan vähimmäisosallistujamäärä on 15 hlö.
- Ilmoittautumisen yhteydessä lähetämme tiedot ennakkomaksua varten. Matkustajan on tarkastettava laskuista sekä passista/henkilökortista niiden oikeellisuus ja se, että palvelukokonaisuus vastaa sovittua sekä on välittömästi ilmoitettava mahdollisista virheistä matkanjärjestäjälle. Ennakkomaksu on 300 € / hlö. Internetin kautta tehdyissä varauksissa ennakkomaksu on maksettava varauksen yhteydessä. Maksamalla ennakkomaksun laskuun merkittyyn eräpäivään mennessä asiakas vahvistaa ilmoittautumisen ja matkasopimus syntyy. Ennakkomaksun suorittamatta jättämistä ei katsota peruutukseksi, vaan matkustajan on tehtävä matkan peruutus Kristina Cruises Oy:lle.
- Loppusuorituksen eräpäivä on 11.12.2026. Loppusuoritusta varten lähetetään erillinen lasku sähköpostiin noin kahta viikkoa ennen eräpäivää.

[KRISTINAN ERITYIS- JA PERUUTUSEHDOT](https://www.kristinacruises.com/varaukset-ja-ehdot/erityisehdot/) (https://www.kristinacruises.com/varaukset-ja-ehdot/erityisehdot/)

[YLEISET MATKAPAKETTIHDOT](https://www.kristinacruises.com/varaukset-ja-ehdot/matkapakettiehdot/) (https://www.kristinacruises.com/varaukset-ja-ehdot/matkapakettiehdot/)