

Kristina



**Kristina Soolo | ROPAX Rails -
Saksalaisen teollisen kulttuuriperinnön
ja modernin arkkitehtuurin jalanjäljillä
24.9.2024**

Kristina | RAILS

Esittely

HUOM! Varattavissa tiistaihin 9.9.2024 klo 13.30 saakka. Kesälennus -60 € / hlö Vain 1 huone jäljellä!

Tervetuloa mukaan poikkeukselliselle ROPAX Rails -risteilylle, joka vie sinut syvälle Saksan teollisen kulttuurin ytimeen. Tämä matka on räätälöity niille, jotka haluavat yhdistää merimatkan mukavuuden ja junamatkailun ainutlaatuisuuden, sukeltaen samalla Saksan rikkaaseen teollisuushistoriaan ja nykykulttuuriin.

Matka alkaa leppoisalla Itämeren ylityksellä. Saapuessamme Travemündeeseen, aloitamme matkamme todellisen teollisuusperinnön äärelle. Matkamme ensimmäinen kohde, Essen, on teollisuuden muutoksen symboli; alue, joka on muuttanut hiilen ja teräksen maisemat kulttuurin kehdoiksi. Zollvereinien entinen hiilikaivos ja nykyinen UNESCO:n maailmanperintökohde esittelee Bauhaus-arkkitehtuurin mestariteoksen, joka on nyt monipuolinen kulttuurikeskus. Ruhr-museo jatkaa tarinaa alueen teollisesta menneisyydestä nykypäivän kulttuurikeskukseksi.

Junamatkamme jatkuu Münsteriin, jossa historiallinen ja nykyaikainen Saksa kohtaavat. Kaupungin teollisuusperintö yhdistyy keskiaikaiseen arkkitehtuuriin, luoden ainutlaatuisen kontrastin menneisyyden ja nykyisyyden välillä. St. Paulin katedraali ja Prinzipalmarkt tarjoavat kiehtovan katsauksen Saksan historiaan ja kulttuuriin.

Viimeisenä päivänä vierailemme Lyypekissä, jossa "Alte Feuerwache" -ravintolan illallinen kruunaa matkamme. Tämä entinen paloasema on oiva esimerkki siitä, miten historialliset teollisuusrakennukset ovat saaneet uuden elämän nykyaikaisina kulttuuritiloina.

[KRISTINA SOOLO | TÄMÄ MATKA ON TARKOITETTU VAIN ITSENÄISESTI MATKUSTAVILLE. LUE LISÄÄ](#)

Elämysvinkkejä yhteismatkalle

- Zollvereinien vierailu ei ole ainoastaan matka teollisuushistoriaan, vaan myös oivallus siitä, miten teollisuusalue voi muuntautua taiteen ja kulttuurin keitaaksi. Opastettu kierros tässä UNESCO:n maailmanperintökohteessa tarjoaa syvällisen ymmärryksen alueen merkityksestä sekä visuaalisesti että kulttuurisesti, tehden siitä matkan kohokohdan.
- Entisessä hiilipesulassa sijaitseva museo kertoo Ruhrin alueen teollisesta kehityksestä visuaalisesti vaikuttavalla tavalla. Museon arkkitehtuuri itsessään on nähtävyys, joka tarjoaa ainutlaatuisen yhdistelmän teollisuusperintöä ja nykyaikaista muotoilua.

- Päätä matkasi maittavaan illalliseen entisessä paloasemassa, joka on nyt muuntautunut suosituksi ravintolaksi. Tämä paikka ei tarjoile ainoastaan herkullista ruokaa, vaan myös ainutlaatuisen kurkistuksen Lyypekin teolliseen menneisyyteen.

Kristinan vastuullisuusteko



Lähtemällä tälle matkalle kasvatat Suomeen uutta metsää ja työllistät suomalaisia nuoria. [LUE LISÄÄ VASTUULLISUUSTEOSTA.](#) **Istutettavia taimia:** 2 kpl / hlö

Matkaohjelma



Hintaan sisältyvät ateriat on merkitty matkaohjelmaan (A=aamiainen, B=brunssi, L=lounas, P=päivällinen).

Tiistai 24.9. Helsinki, laiva lähtee klo 15.00 (P)

Lähtö Helsingistä (Vuosaari) klo 15.00. Illallinen ruokajuomineen ja Kristinan matkanjohtajan järjestämää ohjelmaa.

Keskiviikko 25.9. Päivä merellä, Travmünde saapuminen klo 21.00 – Lyypekki (B,P)

Aamu alkaa runsaalla brunssilla. Matkanjohtajan järjestämää ohjelmaa. Illallinen laivan tapaan. Saapuminen Travemündeeseen klo 21.00, josta siirtyminen Lyypekkiin Hotel B&B Lübeck 3*

Torstai 26.9. Lyypekki – Hampuri – Essen (A,L,P)

Aamiaisen jälkeen kävelemme rautatieasemalle (5 min.) ja otamme mukaan eväät junamatkaa varten Bäckerei Jungesta. Ajamme junalla Hampuriin ja vaihdamme siellä Esseniin menevään junaan. Hotellimme sijaitsee n. 600 m rautatieasemasta. Kirjautumme hotelli Moxyyn 3* (tai jätämme matkatavarat, ellei huoneet ole vielä saatavissa.) Teemme opastetun kävelykierroksen ja tutustumme sen jälkeen Folkwang-museoon. Illalla nautimme 3:n ruokalajin illallisen (1 juoma) paikallisessa ravintolassa.

- Länsi-Saksan Nordrhein-Westfalenin alueella sijaitseva **Essenillä** on rikas teollisuushistoria. Alun perin merkittävä hiilen ja teräksen tuotantokeskus, Essen on kehittynyt kulttuurikeskukseksi. Kaupungissa on arkkitehtonisia helmiä, kuten Zollvereinien hiilikaivoksen teollisuuskompleksi, joka on UNESCO:n maailmanperintökohde. Vihralueiden, museoiden ja rennon ilmapiirinsä ansiosta Essenissä voit nauttia perinteen ja modernin maailman yhteensulautumisesta. Museum Folkwang on arvostettu kulttuurilaitos, joka tunnetaan maailmanluokan taidekokoelmistaan. Se perustettiin vuonna 1922 ja esittelee laajan valikoiman kuvataidetta, mukaan lukien maalauksia, veistoksia ja valokuvia.

Perjantai 27.9. Essen (A,L,P)

Aamiaisen jälkeen menemme metrolla Zollvereinien hiilikaivos-museolle. Saamme opastetun tutustumiskierroksen tähän yhteen UNESCO:n maailmanperintökohteista. Lounaan jälkeen vierailemme Ruhr-museossa, jossa myös opas kertoo paikan historiasta ja merkityksestä. Tämän jälkeen vietämme vapaa aikaa Essenissä ja illalla kokoonnumme yhteiselle 3:n ruokalajin illalliselle.

- **Zollvereinien hiilikaivoksen teollisuuskompleksi** on UNESCO:n maailmanperintökohde Essenissä. Alun perin vilkas hiilikaivos ja koksoitumislaitos, sen vaikuttava Bauhaus-tyylinen arkkitehtuuri toimii nykyään monipuolisena kulttuurikeskukseksi. Paikka sulauttaa saumattomasti historiaa, taidetta ja innovaatiota museoiden, näyttelyiden ja tapahtumien avulla. Bistro Schacht XII, joka sijaitsee historiallisen Zollvereinien hiilikaivoksen kompleksissa tarjoaa ainutlaatuisen ravintolakokemuksen panoraamanäkymiensä ansiosta. Ruhr-museo kertoo vangitsevan tarinan Ruhr-alueen teollisesta kehityksestä. Vierailijat perehtyvät hiilen ja teräksen aikaan, todistamalla alueen muuttumisen kulttuurikeskukseksi. Museo on myös arkkitehtoninen nähtävyys itsessään 1900-luvun teollista modernismia ja funktionalismia.

Lauantai 28.9. Essen – Münster (A,P)

Rauhallisen aamiaisen jälkeen matkaamme junalla Essenistä Münsteriin. Viemme matkatavarat hotelliin ja sen jälkeen opastetun kävelykierroksen Münsterissä. Vierailemme St. Paulin katedraalissa ja loppupäivän voi tutustua omatoimisesti kaupunkiin. Illalla kokoonnumme taas yhteiselle 3:n ruokalajin illalliselle.

- **Münster** on tunnettu hyvin säilyneestä keskiaikaisesta arkkitehtuuristaan, Prinzipalmarkt-aukio on koristeltu värikkäillä harjakattoisilla taloilla. Näkemisen arvoisia ovat myös St. Paulin katedraali ja Münsterin linna. Rauhallinen Aasee-järvi ja puistot tarjoavat mukavia vapaa-ajan vietto paikkoja. Münster on yliopistokaupunki ja sieltä löytyy vilkkaita kahviloita ja kulttuuritapahtumia. Münster on tunnettu myös pyöräily ystävällisestä ympäristöstään. St. Paulin katedraali on todisteena alueen rikkaasta historiasta ja arkkitehtonisesta perinnöstä. Tämä vaikuttava goottilainen mestariteos on keskeinen maamerkki Münsterissä.

Sunnuntai 29.9. Münster – Lyypekki (A,P)

Aamiaisen jälkeen risteilemme Aasee-järvellä aurinkoenergialla toimivalla aluksella. Vapaa aikaa vaikka omatoimiseen lounaaseen ja Münsteriin tutustumiseen, jonka jälkeen ajamme junalla Hampurinkautta Lyypekkiin ja nautimme yhteisen 3:n ruokalajin illallisen ennen kuin matkaamme Travemündeeseen ja nousemme laivaan. Laiva lähtee aamuyöllä klo 02.00.

- Teemme risteilyn Aasee-järvellä Münsterista Mühlenhofin ulkoilma museolle 2011 käyttöön otetulla SOLAARIS-aluksella, joka toimii ainoastaan aurinkoenergialla. Vietämme vapaa aikaa hiukan vielä Münsterissa ja matkaamme sen jälkeen junalla Hampurin kautta Lyypekkiin illalliselle. Ravintola ”Alte Feuerwache” sijaitsee entisessä poliisi- ja paloasemassa vuodelta 1902, joka on nykyään suojeltu rakennus.

Maanantai 30.9. Päivä merellä (B,P)

Laiva lähtee yön aikana kohti Helsinkiä. Brunssi ja illallinen laivalla (sisältää ruokajuomat). Kristinan matkanjohtajan järjestämää ohjelmaa päivän aikana.

Tiistai 1.10. Helsinki, saapuminen klo 10.00 (A)

Aamiainen laivalla, saapuminen Helsinkiin Vuosaaren satamaan klo 10.00, laivastanousu.

Pidätämme oikeuden muutoksiin.

Hintatiedot

Hinnat € / hlö

Hyttiluokka laivalla	1 hlö
B-luokka sisähytti	1 960
A-luokka ulkohytti	2 095

Saksassa majoitus yhden hengen huoneissa.

Hintaan sisältyy

- **Kuljetukset:**
 - Matkaohjelman mukaiset kuljetukset ja junamatkat Saksassa
- **Hotellimajoitukset yhden hengen huoneissa:**
 - 1 x yö Lyypekki
 - 2 x yö Essen
 - 1 x yö Münster
- **Ruokailut maissa:**
 - Hotelliaamiaiset 4 kpl
 - Lounaspaketti torstaina
 - Lounas Essenissä
 - Päivällinen 3 kpl
- **Laivamatka:**
 - Laivamatkat Helsinki – Travemünde, Travemünde – Helsinki Star-luokan aluksella valitussa hyttiluokassa yhden hengen hytissä
 - Ruokailut laivalla (brunssi, päivällinen)
 - Laivan kuntosalin ja saunan käyttö
 - Viihde ja ohjelma laivalla
- **Retket, sisäänpääsy:**
 - Opastettu kävelykierros Essenin keskustassa
 - Opastettu kierros Folkwang-museossa
 - Opastettu kierros Zollverein hiilikaivoskompleksissa
 - Opastettu kierros Ruhr-museossa
 - Opastettu kävelykierros Münsterissa
 - Opastettu kierros St. Paulin katedraalissa
 - Laivaristeily Aasee-järvellä aurinkovoima-aluksella (1h)

- **Muut maksut:**
 - Matkustaja- ja satamamaksut
 - Muut viranomaismaksut
- **Kristinan matkanjohtajan palvelut:**
 - Mukana koko matkan ajan Helsingistä lähtien
 - Vastaa käytännön matkajärjestelyistä
 - Tulkkaa Kristina -retket suomeksiMatkanjohtaja on Kristinan edustaja matkalla

Hintaan ei sisälly

- Henkilökohtainen matkavakuutus
- Muut ruoat, juomat ja henkilökohtaiset kulut matkan aikana

Pidätämme oikeuden muutoksiin.



ROPAX-laivat Finnlines

Modernit, vuonna 2006 ja 2007 valmistuneet ja syksyllä 2016 yleisiltä tiloiltaan uudistetut Star-luokan alukset liikennöivät Helsingin ja Travemünden välillä. Aluksia kutsutaan **ROPAX-laivoiksi**, joka on kansainvälinen termi matkustaja-rahtilaivoille, joissa matkustajille on miellyttävät tilat niin majoittumiseen, ruokailuun kuin ajanviettoon ja alemmilla kansilla kuljetetaan rahtia pääsääntöisesti perävaunuissa ja rekkoina. Mukaan laivaan otetaan myös henkilö- ja linja-autoja. Matkustajamäärä Suomen ja Saksan välisissä Finnlinesin Star-luokan ROPAX laivoissa on max. 550. Laivat liikennöivät Suomen lipun alla ja niiden henkilökunta on pääosin suomalaista.

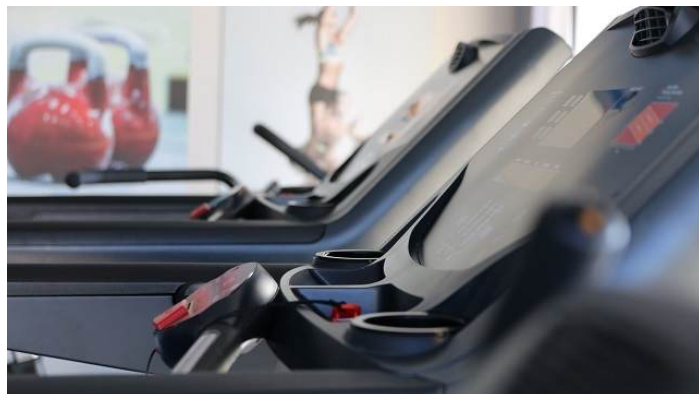
Katso video:

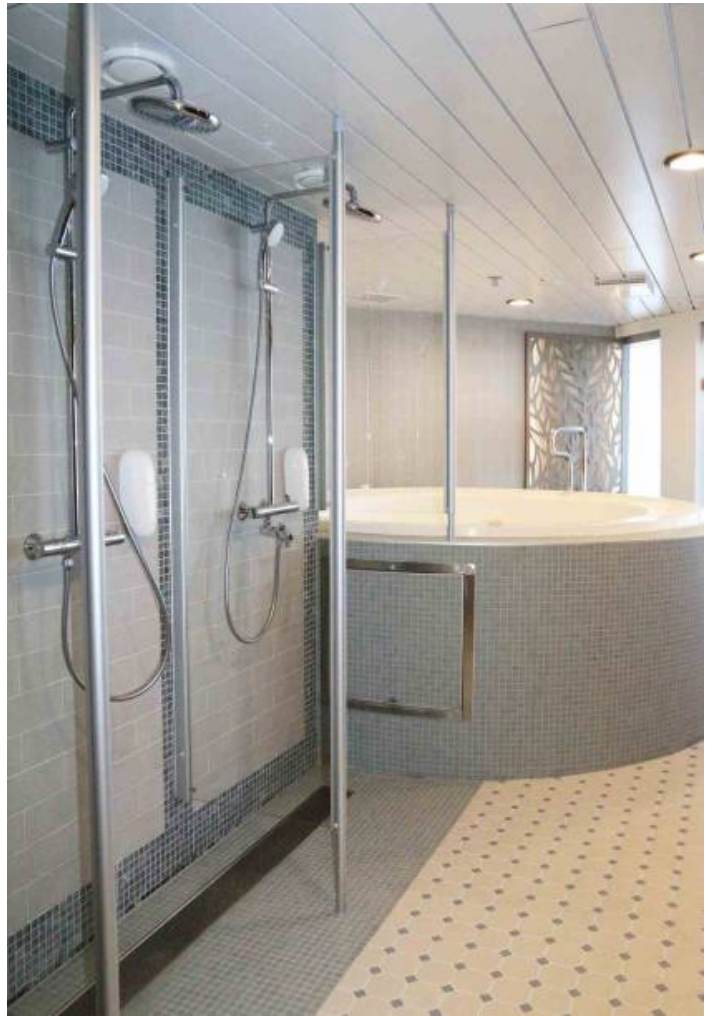
Laiva

Palvelut

Kaikki Star-luokan alusten palvelut sijaitsevat kätevästi kannella 11. Laivan maukkaat ateriat nautitaan buffet-pöydästä aluksen avarassa ja valoisassa Mare Balticum keularavintolassa. Makumaailma rakentuu niin saksalaisen kuin suomalaisen keittiön suosikkeihin. Valikoima on runsas, josta löytyy vaihtoehtoja moneen makuun.

Bar Navigaressa nautitaan illasta maittavien juomien ja Kristina®-ohjelmien parissa. Myös Star Café & Vista Lounge ovat matkustajien käytössä aluksen peräosassa, josta avautuu käynti myös peräkannelle, Terrazzolle. Sekä naisille että miehille on omat saunoasastot porealtaineen. Saunojen vieressä sijaitee hierojan salonki. Laivalla on myös hyvin varustettu myymälä, Sailor's Shop, jonka tarjonnassa on mm. makeisia, matkamuittoja, tekstiilejä, alkoholijuomia, pientä purtavaa, kosmetiikkaa ja koruja. Lapsille ja nuorille löytyvät upeat tilat viihtymiseen ja Gymstick Gym -liikuntatilan isoista ikkunoista kelpaa katsella avaraa merinäköalaa. Kuntoilulaitteiden käyttö on saunatilojen tapaan maksutta kaikkien matkustajien saatavilla.







Laiva

Majoitus

Star-luokan laivoissa on 201 hyttiä, jotka sijaitsevat kansilla 7, 8 ja 9. Kaikissa hyteissä on WC/suihku, TV. Ylempien hyttiluokkien varustukseen kuuluvat lisäksi minibaarin antimet sekä rasiallinen suklaakonvehteja.

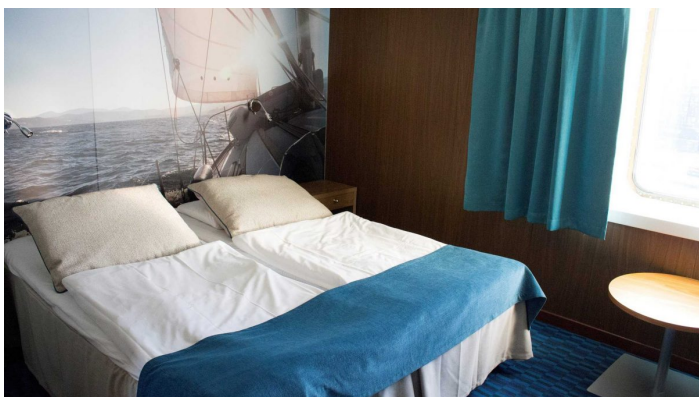
Hyttikuvat ovat viitteellisiä.



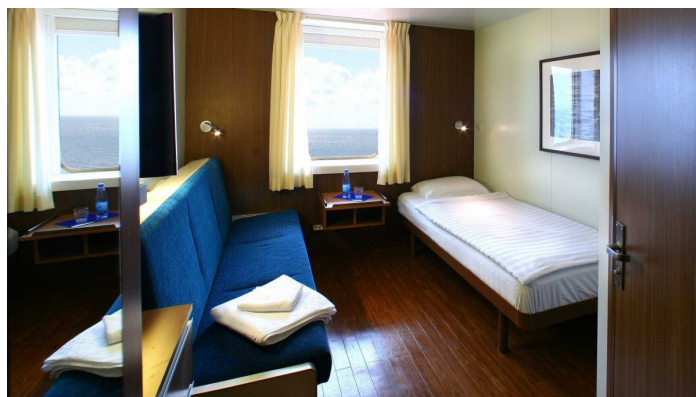
Ikkunallinen Owner's Suite



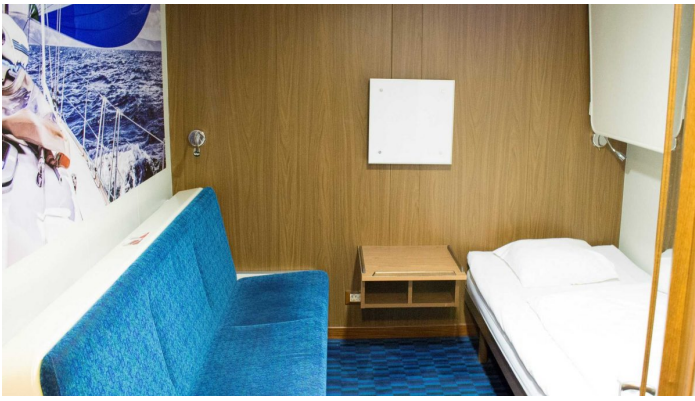
Ikkunallinen LUX-hytti



Ikkunallinen A-luokan parivuoteellinen hytti



Ikkunallinen A-luokan hytti



Sisähytti, B-luokka

Laiva

Hyvä tietää

Risteilyohjelma

Tarkempi ohjelma jaetaan matkan alussa. ROPAX-aluksien tapaan laivalla ei ole viihderavintoloita. Laivamatkojen aikana Kristina-matkanjohtaja järjestää ryhmällemme sekä viihde- että asiaohjelmaa.

Laivan maksuvälineet

Maksut suoritetaan ostosten yhteydessä. Maksuvälineinä käyvät käteisen lisäksi seuraavat luotto- tai pankkikortit: American Express, Eurocard, Maestro, MasterCard, V PAY, Visa, Visa Debit ja Visa Electron.

Pukeutuminen Ropax-risteilyillä

Rento ja mukava vaatetus säätilan huomioiden. Saksan retkipäiviä varten suosittelemme ottamaan mukaan hyvät kävelykengät.

Internet ja matkapuhelut laivalla

Laivalla toimii lisämaksullinen Wi-Fi verkko. Voit valita kolmesta eri Wi-Fi -paketista, jotka ovat aikasidonnaisia ja soveltuvat netissä surffaamiseen ja esim. sosiaalisen median käyttöön. Ostetun paketin aika alkaa käymään heti kun olet aktivoinut Wi-Fi-yhteyden. Aikaa ei voi katkaista/jaksottaa. Wi-Fi-yhteys on tarkoitettu pääasiassa internetin selaamiseen, sähköpostien lukemiseen ja lähettämiseen ja muuhun vastaavaan käyttöön ja se toimii hyteissä sekä kaikissa yleisissä tiloissa pois lukien ulkokannen 12. Palvelua ei ole tarkoitettu videoiden, elokuvien tai musiikin suoratoistoon/lataamiseen. Lisätiedot laivalla. Matkapuhelimet toimivat merimatkan aikana satelliitin välityksellä ja puhelut ovat maissa puhuttuja puheluita kalliimpia. Hinnat saat oman matkapuhelinliittymäsi palveluntarjoajalta.

Myymälä

Myymälästä (kansi 11) voit ostaa matkamuiistoja, virvokkeita, kosmetiikkaa ja alkoholijuomia edulliseen merihintaan. Myymälän aukioloajat löytyvät päiväohjelmasta.

Tupakointi laivalla

Hytit, hyttikäytävät ja oleskelutilat ovat savuttomia. Tupakointi tai sähkötupakan poltto on sallittu

ainoastaan siihen tarkoitetuissa, erikseen merkityissä paikoissa. Savukkeita on myynnissä Bar Navigaressa.

Laiva

Tekniset tiedot ja laivakartta

Tyyppi: ro-ro/matkustaja

Rakennusvuosi 2006, 2007. Yleisten tilojen uudistus 2016.

Rakennuspaikka Ancona

DWT 9653 t

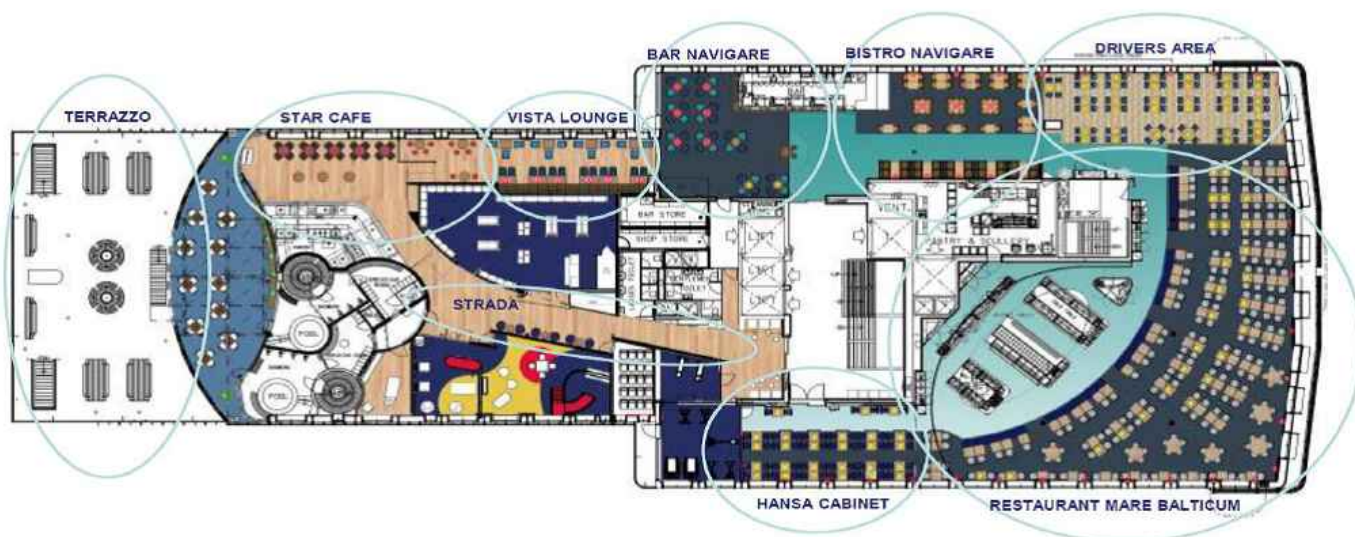
Pituus 218,8 m

Leveys 30,5 m

Syväys 7,0 m

Nopeus 25 solmua

Kaistametrejä 4216 m



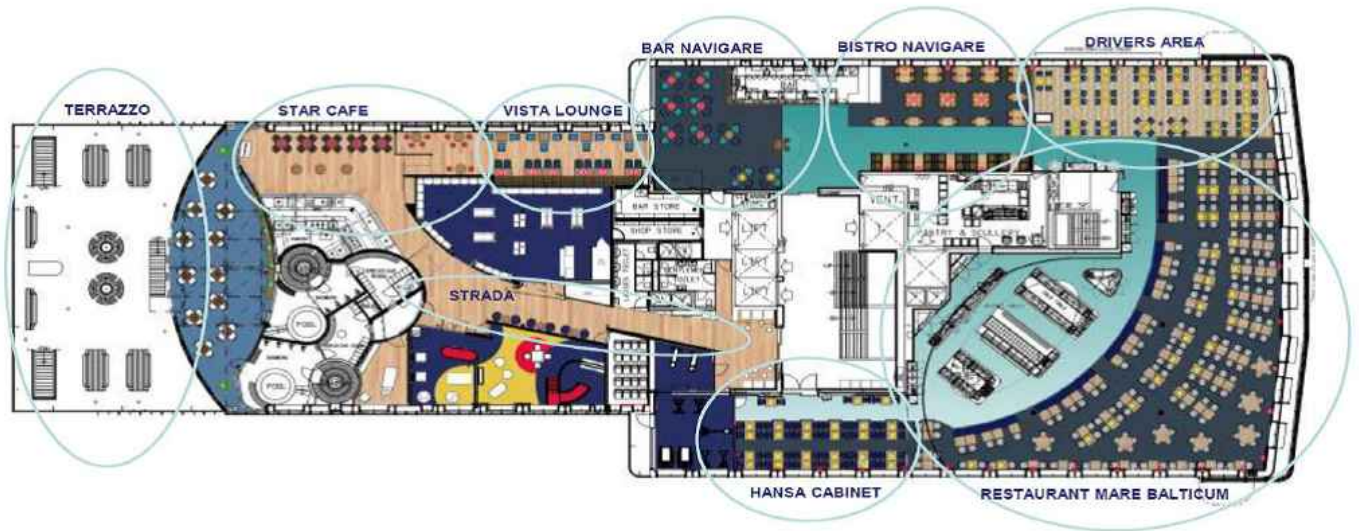
Matkustajia 554

Hyttejä 201

Jääluokka 1A Super

Vakaajat: kyllä

Laivat liikennöivät Suomen lipun alla ja niiden henkilökunta on suomalaista.



Huomioitavaa

- Tälle matkalle tarvitaan passi tai poliisin myöntämä kuvallinen henkilökortti. Ajokortti ja KELA-kortti eivät ole matkustusasiakirjoja. Lapsella on oltava oma passi tai henkilökortti. Tarkista ajoissa, että passisi/henkilökorttisi on ehjä ja riittävän kauan voimassa.
- Retkillä on paljon kävelyä. Maasto ja eri kävelytasot voivat olla vaihtelevia. Kierroksiin saattaa sisältyä myös jyrkkiä portaita. Matkan onnistumiseksi ja oman viihtyvyyden takaamiseksi edellytämme kaikilta matkustajilta riittävää liikuntakykyä.
- Tällä matkalla noudatetaan yleisiä matkapaketti- ja peruustusehtoja. Kehotamme hankkimaan peruutusturvan sisältävän matkustaja- ja matkatavaravakuutuksen jo matkan varausvaiheessa. Tarkista vakuutuksesi mahdolliset vastuurajoitukset, jotka saattavat lisätä matkustajan omaa vastuuta. On hyvä huomioida, että eri vakuutusyhtiöillä tämä vaihtelee erittäin merkittävästi. Matkustaja on aina ensisijaisesti vastuussa itse itsestään ja omaisuudestaan. Matkustajavakuutus korvaa vakuutusehtojen mukaan mm. odottamattomia ja äkillisiä sairastumisia ja tapaturmia. Jos matkustajalla ei ole vakuutusta tai kyse ei ole esim. äkillisestä sairastumisesta, vastaa matkustaja itse kuluistaan. Vakuutuksen lisäksi suosittelemme hankkimaan KELA:sta maksuttoman Eurooppalaisen sairaanhoitokortin, jolla pääsee EU- ja Eta-maissa hoitoon myös pitkäaikaissairauden niin vaatiessa. Matkavakuutuksissa näitä tilanteita on voitu rajata. Sairaalassa annetun hoidon hinta voi myös ylittää matkavakuutuksen hoitokaton.
- Matkan vähimmäisosallistujamäärä on 10 hlö.

[KRISTINAN ERITYIS- JA PERUUTUSEHDOT](https://www.kristinacruises.com/varaukset-ja-ehdot/erityisehdot/) (https://www.kristinacruises.com/varaukset-ja-ehdot/erityisehdot/)

[YLEISET MATKAPAKETTIEHDOT](https://www.kristinacruises.com/varaukset-ja-ehdot/matkapakettiehdot/) (https://www.kristinacruises.com/varaukset-ja-ehdot/matkapakettiehdot/)

[HYVÄ TIETÄÄ MATKUSTAJILLE](https://www.kristinacruises.com/matkustajille/) (https://www.kristinacruises.com/matkustajille/)