

Kristina



**Kiehtovat Kanariansaaret ja Madeira
21.11.2026**

Kristina | CRUISES

Sisällysluettelo

Esittely	3
Matkaohjelma	5
Hintatiedot	10
Laiva	13
Huomioitavaa	23

Esittely

Mukavasti merellä – tutustu Kanariansaarten ja Madeiran helmiin

Timanfayan kansallispuistossa maa on mustaa laavaa niin pitkälle kuin katse kantaa. Maisema syntyi 1700-luvulla, kun purkaukset muuttivat suuren osan Lanzarotesta laavakentäksi. Opas työntää kepin maahan ja hetken kuluttua kuiva puu alkaa savuta ja syttyy - maaperä on paikoin yhä hyvin kuumaa.

Tämä Yhteismatka kuljettaa sinut saarille, joilla tuliperäinen luonto, merelliset kaupungit ja paikallinen kulttuuri vuorottelevat. Matkan varrella maisemat vaihtuvat laavakentistä vihreisiin vuoristoihin, satamakaupunkien kujilta Atlantin avariin maisemiin. Risteily alkaa Gran Canarialta ja jatkuu Lanzaroten ja Fuerteventuran kautta Madeiran vehreyteen, jonne saavut merellä vietetyn päivän jälkeen. Pysähdyt La Gomeran vuoristosaarelle ja matkan lopulla ehdit vielä Teneriffan pääkaupunkiin Santa Cruzeihin ennen paluuta Las Palmasiin. Halutessasi voit osallistua opastetuille retkille tai tutustua kohteisiin omassa tahdissa.

MATKANJOHTAJASI vahvistuu lähempänä lähtöä

Tarinat eivät synny sattumalta – kolme syytä lähteä tälle matkalle:

1. Maisemia, joita ei voi unohtaa

Timanfayan tuliperäinen maa, Madeiran jylhät vuoret ja La Gomeran satumetsät jäävät mieleen kauan matkan jälkeenkin. Jokainen saari avaa erilaisen näkymän; kontrastit ovat suuria, ja juuri siksi niin vaikuttavia.

2. Saarikulttuuria ja paikallista historiaa

La Gomeralla Kolumbus pysähtyi ennen Atlantin ylitystä, ja kaupungissa on yhä nähtävissä tuon ajan rakennuksia. Lanzarotella tutustut taiteilija César Manriquen elämäntyöhön, jossa arkkitehtuuri ja tuliperäinen luonto yhdistyvät. Madeiralla pysähdytään vuoristokylissä ja kalastajakylissä, joissa paikallinen elämä on yhä osa arkea.

3. Helppo tapa nähdä monta saarta yhdellä matkalla

Voit valita päiväsi sisällön: lähteä retkelle tai jäädä tutkimaan kaupunkia omassa rauhassa. Päivä merellä antaa tilaa hengähtää. Kristinan matkassa on aina mukana tuttu matkanjohtaja sekä joukko mukavia kanssamatkustajia.



Lähtemällä tälle matkalle kasvatat Suomeen uutta metsää ja työllistät suomalaisia nuoria. [LUE LISÄÄ VASTUULLISUUSTEOSTA.](#)

Matkaohjelma



Hintaan sisältyvät ateriat on merkitty matkaohjelmaan (A=aamiainen, L= lounas, P=päivällinen, TH=täysihoito).

Lentoaikataulut sitoumuksetta

Menolennot 21.11.2026

AY1721 Helsinki 7.30 – 12.00 Gran Canaria

Paluulennot 28.11.2026

AY1722 Gran Canaria 13.10 – 21.25 Helsinki

Lauantai 21.11. Helsinki – Las Palmas (Gran Canaria) laiva lähtee klo 23.00 (P)

Las Palmas tarjoaa monipuolisen kaupunkikokemuksen: historiallista arkkitehtuuria, kulttuuria ja uimarantoja. Veguetan vanhakaupunki on kapeiden kujien ja kivitalojen sokkelo, jossa historia herää eloon. Las Canteras -ranta houkuttelee auringonpalvoja ja surffaajia, ja kaupungin lukuisat museot, kuten Kanariansaarten museo, tarjoavat kiinnostavaa nähtävää. Iltaisin kaupungin ilmapiiri on eläväinen ja musiikki soi kaduilla.

- Kokooneminen Helsinki-Vantaan lentoasemalla ja reittilento Las Palmasiin. Kuljetus satamaan ja laivaan nousu. Risteily alkaa illalla.

Sunnuntai 22.11. Arrecife (Lanzarote) klo 09.00 – 18.00 (TH)

Arrecife on rento ja aurinkoinen satamakaupunki, joka toimii porttina koko Lanzaroten ainutlaatuisen maisemaan. Saari tunnetaan dramaattisista laavakentistään ja arkkitehti César Manriquen luomuksista, joita on kaikkialla. Kaupungin keskusta on pieni mutta tunnelmallinen, ja rantapromenadi houkuttelee kävelylle. Vanha Castillo de San Gabriel toimii pienenä museona, ja sen silta tarjoaa kauniit näkymät merelle.

- **Lisämaksullisen retkipaketin retki: Tuliperäinen etelä, Timanfayan kansallispuisto ja Fundación César Manrique (n. 4,5h)**

Lanzarote on Kanariansaarista omalaatuisin. Neljäsosaa saaresta peittää mustankiiltävät laavakentät sekä kraatterit, jotka ovat syntyneet 1730-luvulla kuusi vuotta kestäneissä tulivuorenpurkauksissa. Retki vie Timanfayan kansallispuistoon. Seuraavaksi siirrymme Islote de Hilarioon, missä näemme kuinka maan kuuma pinta saa puun syttymään. Vulkaanisen maaperän uumenista nouseva höyry kertoo maan pinnan alla kytevästä voimista. Ennen paluuta laivalle tutustumme tunnetun lanzarotelaisen taiteilijan Cesar Manriquen laavan ympäröimään omaperäiseen kotimuseoon, jonka yksityisessä taidekokoelmassa pääsemme ihastelemaan mm. Picasson maalauksia.

Maanantai 23.11. Puerto del Rosario (Fuerteventura) klo 08.00

– 17.00 (TH)

Puerto del Rosario on Fuerteventuran vaatimaton mutta ystävällinen pääkaupunki, jonka ympäristö on tunnettu upeista hiekkarannoistaan ja kirkkaista vesistään. Itse kaupungissa on leppoisaa tunnelmaa, ja taidetta voi bongata yllättävistä paikoista – kuten veistoksia kaduilla. Lyhyen ajomatkan päässä sijaitsee saaren vaikuttava dyynialue, joka tarjoaa unohtumattomia näkymiä.

Vinkki: Suuntaa Corralejon luonnonpuiston dyyneille – vaalea hiekka ja turkoosi meri luovat postikorttimaisemat, eikä alueelle ole pääsymaksua.

- Päivän kohteeseen voit tutustua omatoimisesti tai osallistumalla laivayhtiön kansainväliselle lisämaksulliselle retkelle (lisätiedot ja varaukset laivalta). Matkanjohtajalta saat vinkkejä käyntikohteista.

Tiistai 24.11. Päivä merellä (TH)

Päivä merellä tarjoaa kaivatun hengähdystauon satamakäyntien välillä. Laivan monipuoliset palvelut kutsuvat nauttimaan lomasta täysin siemauksin – oli kyseessä sitten allasalue, spa-hoidot, liikuntatunnit tai merimaisemien ihailu aurinkokannelta.

Keskiviikko 25.11. Funchal (Madeira) klo 08.00 – 18.00 (TH)

Funchal on Madeiran vehreä ja kaunis pääkaupunki, joka tunnetaan kukistaan, puutarhoistaan ja lempeästä ilmastostaan. Värikkäät kadut, satama-alue ja vanhakaupunki kutsuvat tutkimaan, ja köysirata kuljettaa korkeuksiin Monten kaupunginosaan. Siellä voi ihaila upeita näköaloja ja vaikka laskeutua alas perinteisellä korikorilla. Paikalliset viinit ja makeat leivonnaiset kruunaavat vierailun.

- **Lisämaksullisen retkipaketin retki: Luonnonkaunis Madeira (6h)**

Madeira on yksi maailman suosituimmista lomakohteista, eikä syyttä: tällä vehreällä, tuliperäisellä saarella on valtavat korkeuserot, kaunis luonto ja leuto ilmasto. Retki alkaa vierailulla Funchalin kauppahalliin, jossa on mahdollisuus tutustua paikallisten viljelijöiden tuotantoon. Bussikierroksemme jatkuu Funchalin laitamille Monten kylään, jossa pysähdymme ihastelemaan saaren suojeluspyhimykselle omistettua kirkkoa. Täällä voi katsella ja kuvata myös Madeiran perinteisiä korikelkkoja. Matkamme jatkuu kaunist

vuoristotietä Eira do Serradon näköalapaikalle katsomaan Nunnalaaksoon avatuvia maisemia. Käymme myös etelärannikon viehättävässä Camera de Lobosin kalastajakylässä.

Torstai 26.11. San Sebastian (La Gomera) klo 13.00 – 19.00 (TH)

La Gomeran pääkaupunki San Sebastian on rauhallinen ja historiallinen, kuin aikamatka menneisyyteen. Kolumbus pysähtyi täällä ennen Amerikan-matkaansa, ja kaupungissa on edelleen nähtävissä tuon ajan rakennuksia. Vanhankaupungin kapeat kujat, kivikirkot ja viihtyisät kahvilat luovat mukavan pysähdyspaikan. Luonto ympärillä on rehevä ja vuoristoinen – saari on Unescon biosfäärialue, jossa suojellaan arvokasta luontoa.

- **Lisämaksullisen retkipaketin retki: La Gomeran kohokohtat (n. 4,5 h)**

Lähdemme San Sebastián de la Gomerasta suuntaamme Hermiguan laaksoon pohjoiseen. Ympäriällä levittäytyy banaaniviljelmiä ja viinitarhoja. Teemme lyhyen pysähdyksen Hermiguan pikkukaupungissa, jossa on tilaisuus tutustua paikalliseen käsityökeskukseen ja hankkia matkamuuistoja. Jatkamme matkaa Garajonayn kansallispuistoon Agulon kautta. Tämä luonnonkaunis alue on ollut UNESCO:n maailmanperintökohde vuodesta 1996. Pysähdymme hetkeksi vierailijakeskuksessa, ja matka jatkuu Laguna Granden maisemareittiä pitkin kansallispuiston halki. Kierrokseen sisältyy tauko, jonka aikana näemme ainutlaatuisen La Gomeran vihellyskielen esityksen. Paluumatkalla San Sebastián de la Gomeraan pysähdytään useissa kohteissa ottamaan valokuvia alueen ainutlaatuisista maisemista.

Perjantai 27.11. Santa Cruz (Teneriffa) klo 07.00 – 23.00 (TH)

Teneriffan pääkaupunki Santa Cruz on eloisa ja moderni satamakaupunki, jossa yhdistyvät värikäs paikalliskulttuuri, subtrooppinen luonto ja vilkas kaupunkielämä. Kaupungin keskusta houkuttelee kävelyille palmujen reunustamilla kaduilla, ja tunnettu Auditorio de Tenerife muistuttaa arkkitehtuuriltaan valtavaa aallonharjaa. Tunnelmallisilta aukioilta löytyy runsaasti kahviloita ja tapas-baareja, joissa voi maistella paikallisia herkkuja.

Vinkki: Kävele García Sanabria -puistoon, jossa vehreys ja taide sulautuvat toisiinsa – hyvä paikka rauhoittua ennen matkanteon jatkumista.

- Päivän kohteeseen voit tutustua omatoimisesti tai osallistumalla laivayhtiön kansainväliselle lisämaksulliselle retkelle. Matkanjohtajalta saat vinkkejä käyntikohteista.

Lauantai 28.11. Las Palmas (Gran Canaria) tulo klo 08.00 – Paluulento Helsinkiin

- Kiireettömän aamiaisen jälkeen laivasta nousu ja kuljetus lentokentälle. Paluulento Helsinkiin.

Pidätämme oikeuden muutoksiin.

Hintatiedot

ETU! | Kristinan yhteismatkalle ystäväporukalla

Kun teette yhdenaikaiset varaukset samalle matkalle vähintään 5 hengen seurueelle, saatte 100 € / hlö alennuksen. Etu ei koske Ropax-matkoja. Ystäväporukan etuvaraukset sähköpostitse tai puhelimitse.

ETU! | Hotelli ja paikoitus alennuksella

Aikainen lennon lähtö Helsingistä ja pitkä ajomatka edessä? Ei hätää. Tarjoamme hotellimajoituksen ennen matkaa Airport Hotel Skylinessa ja parkkipaikan autollesi matkan ajaksi etuhintaan: 2 hengen huoneessa **30 € / hlö**, 1 hengen huoneessa **50 € / hlö**. Tämä etu koskee lähtöjä, joiden lento Helsingistä lähtee aamulla ennen klo 9.00. Varaukset viimeistään 4 vko ennen lähtöä. Paikkoja rajoitetusti.

Huom. Kahta tai useampaa etua ei voi käyttää samalle matkalle.

Hinnat €/hlö

Hytti	2 hlö	1 hlö
Junior Suite	3 045	4 385
Parvekehytti	2 875	4 050
Ulkohytti	2 550	3 390
Sisähytti	2 385	3 125
Yhden hengen ulkohytti		3 030
Yhden hengen sisähytti		2 920

Retkipaketti 259 € / hlö sis. 3 retkeä
22.11. Tuliperäinen etelä, Timanfayan kansallispuisto ja Fundación César Manrique (n. 4,5h)
25.11. Luonnonkaunis Madeira (6h)
26.11. La Gomeran kohokohdat (n. 4,5 h)

Hintaan sisältyy

- **Lennot ja kuljetukset:**

- Lento economy-luokassa Helsinki – Gran Canaria, Gran Canaria – Helsinki
- Lentokenttä-/satamakuljetukset
- Muut matkaohjelmassa mainitut kuljetukset

- **Risteily:**

- 7 yön risteily Marella Discovery 2 -laivalla, majoitus valitussa hyttiluokassa
- Täysihoito (aamiaiset, lounaat, illalliset, välipalat)
- Juomapaketti laivalla (hanaolut, talon viini, valikoima virvoitusjuomia, drinkkejä, väkeviä alkoholijuomia ja aperitiiveja)
- Viihde ja ohjelma laivalla
- Palvelumaksut laivalla

- **Muut maksut:**

- Matkustaja- ja satamamaksu

- Lentoverot
- Muut viranomaismaksut
- **Kristinan matkanjohtajan palvelut:**
 - Mukana koko matkan ajan Helsingistä lähtien
 - Vastaa käytännön matkajärjestelyistä
 - Tulkkaa Kristina-retket suomeksi
 - Matkanjohtaja on Kristinan edustaja matkalla

Hintaan ei sisälly

- Lisämaksullinen Kristina-retkipaketti
- Laivayhtiön lisämaksulliset retket
- Henkilökohtainen matkavakuutus
- Muut ruoat, juomat ja henkilökohtaiset kulut matkan aikana

Pidätämme oikeuden muutoksiin.

Laiva



Marella Discovery 2

MARELLA
CRUISES

Tämä maltillisen kokoinen ja nykyaikainen alus mahdollistaa matkasta nauttimisen brittiläiseen tyyliin. Laivalla on ulkoilmateatteri, kiipeilyseinä, minigolfrata sekä ulko- ja sisäallas. Monet baarit ja ravintolat täydentävät aluksen palvelut. Marella Discovery 2:n risteilyllä hintaan sisältyy myös juomapaketti.

- Laivatyyppi: lomaristeilylaiva – perinteikäs risteilykokemus brittiläisittäin
- Laivan koko: maltillinen, 1836 matkustajaa

- Kanssamatkustajat: pääasiassa brittiläisiä
- Kristina®-luokitus: 3+ tähteä

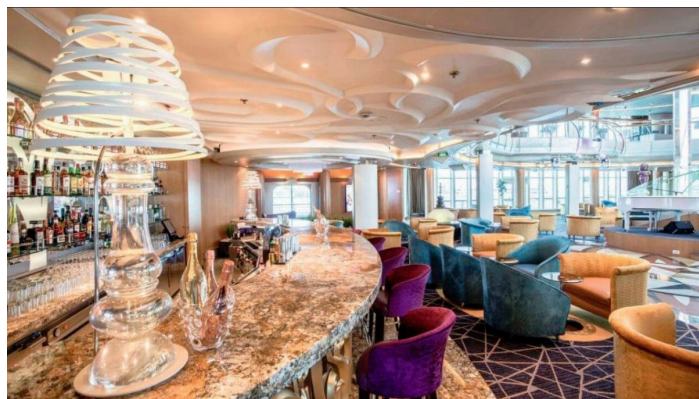
[LYHYT VARUSTAMOESITTELY](https://www.kristinacruises.com/?page_id=4238) (https://www.kristinacruises.com/?page_id=4238)

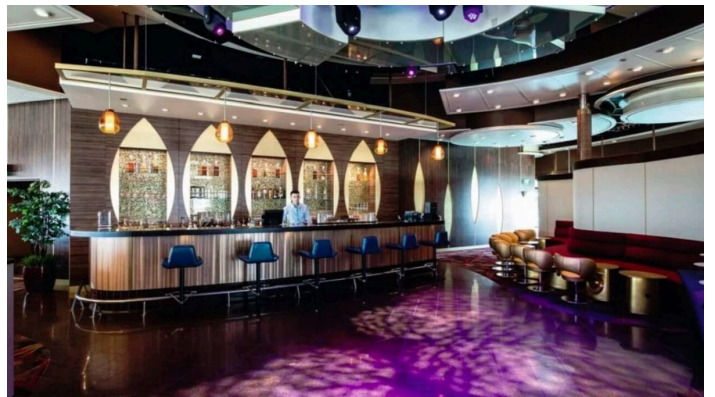
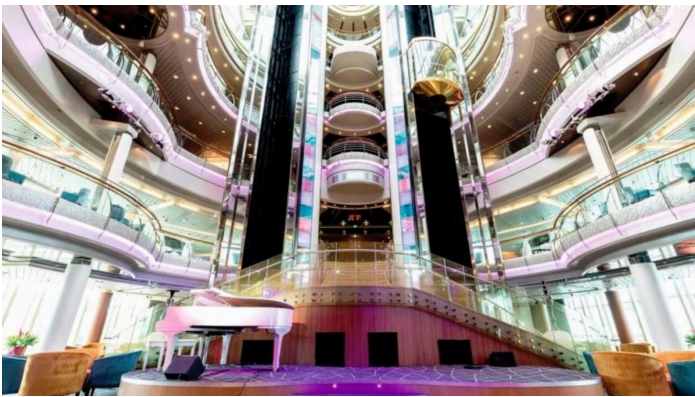
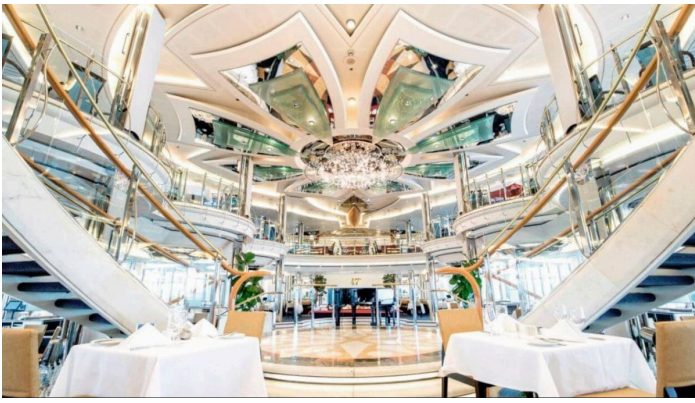
Laiva

Palvelut

Marella Discovery 2 tarjoaa laajan kattauksen eri palveluja. Laivalla on seitsemän eri ravintolaa. Pääravintolassa tarjotaan perinteisiä annoksia modernilla tvisillä. Lisäksi pienemmät ravintolat tarjoavat erikoisruokia. Viihteestä voi nauttia yhdessä laivan monista baareista tai ihastella illan show-esitystä Broadway Show Loungessa. Tarkemmat tiedot kaikista palveluista ja tarjonnasta selviävät laivalla.

- 7 ravintolaa, 7 baaria, 2 allasta, 9 hissiä





Laiva

Majoitus

Kaikissa Marella Discovery 2:n hyteissä on ilmastointi, hiustenkuivaaja, taulutelevisio, vaatekaappi sekä lisämaksullinen tallelokero. Huom. hyttikuvat ovat viitteellisiä.



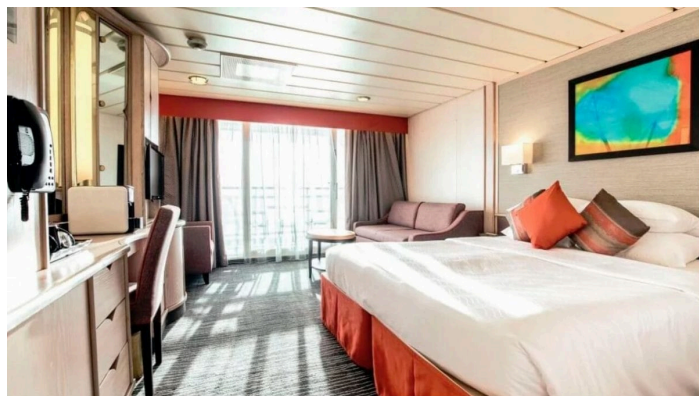
Marella Discovery 2 Deluxe ulkohytti



Marella Discovery 2 Deluxe parvekehytti



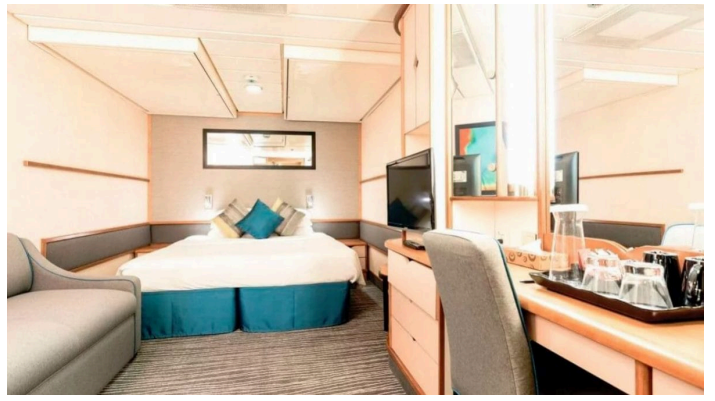
Marella Discovery 2 Parvekehytti



Marella Discovereyr 2 Junior Suite



Marella Discovery 2 Ikkunallinen hytti



Marella Discovery 2 Sisähytti plus



Marella Discovery 2 Sisähytti

Laiva

Hyvä tietää

Info

Laivan neuvonta on avoinna 24 tuntia vuorokaudessa kannella 5.

Majoitus

Kaikissa hyteissä on ilmastointi, vaatekaappi, tallelokero, TV, wc ja suihku, sekä hiustenkuivaaja. Useissa hyteissä vuoteet ovat yhdistettävissä parivuoteeksi.

Käsihygienia

Laivalla on useita desinfiointiaine-annostelijoita, joita pyydetään käyttämään usein etenkin ruokailujen ja wc-käyntien yhteydessä käsienpesun rinnalla. Käsihygieniasta huolehtiminen edesauttaa risteilyn onnistumista.

Palveluraha

Marella Discovery 2:lla kansainvälisen tavan mukaan maksettava palveluraha on sisällytetty risteilyn hintaan.

Pukeutuminen

Laivalla rento vapaa-ajan pukeutuminen päiväsaikaan. Pääasiassa pukeutuminen illallisilla on rento ja siisti (smart casual), mutta halutessasi voit pakata mukaan jotain juhlavampaa, kuten miehelle puku ja naiselle housupuku tai cocktail-mekko. Retkille kannattaa varata hyvät kävelykengät

Tallelokero

Hyteissä on digitaalinen tallelokero, jonka saa käyttöönsä maksutta.

Langaton internet

Laivalla on lisämaksullinen langaton internetyhteys yleisissä tiloissa ja hyteissä. Avaa henkilökohtainen laitteesi, yhdistä laite verkkoon ja valitse haluamasi internetpaketti. Tarkemmat tiedot selviävät laivalla. Huomioithan että merellä internetin toimivuus voi olla epävakaista.

Ravintolat ja palvelut laivalla

Ravintoloiden / baarien aukioloajat ja palvelut selviävät tarkemmin laivan risteilyohjelmasta.

Islands Buffet (kansi 9) ravintolassa voi nauttia kaikkia päivän aterioita vaihtelevasta valikoimasta. Lisäksi ravintolassa on tarjolla myös iltapäiväkahvit.

Pääravintolassa 47° (kansi 4) voi nauttia kaikki päivän pääateriat pöytiin tarjoiltuna, jossa annoksen voi valita oman makunsa mukaan päivittäin vaihtuvalta ruokalistalta. Gallery 47° (kansi 5) on saanut vaikutteita Italiasta ja on avoinna illallisella. Näissä ravintoloissa ruokailut ilman lisämaksua.

The Glasshouse (kansi 9) tarjoaa päivisin pientä purtavaa, voileipiä ja salaattia. Iltaisin ravintola muuttuu pizza- ja tapasravintolaksi. Päivällä ja illalla ateriat ovat ilman lisämaksua. Samassa tilassa toimii iltaisin myös ravintola Hot Stone, jossa voi nauttia a la carte annoksia lisämaksusta.

Aamusta alkultaan Snack Shack (kansi 9) on paikka, jossa voi nauttia pieneen nälkään erilaisia makupaloja hampurilaisista hedelmiin. Kaikki ravintolan tuotteet ovat ilman lisämaksua.

Kannen 11 ravintolat Kora La ja Surf & Turf Steakhouse ovat lisämaksullisia à la carte ravintoloita.

Lisäksi laivalla on useita yleisiä tiloja: Broadway Show Lounge päätapahtumalava kannella 4. Bar 11, kannella 11 upealla näköalalla. Bar Venue kannella 5. Casino kannella 4. Live Room seurustelubaari kannella 4. Atrium Bar kannella 4. Lisäksi uima-allas/aurinkokansialueet. Spa, kuntosali, putiikkeja, lasten klubi, sairaanhoitopalvelut. Laivalla on myös kattavat valokuvaajan palvelut.

Juomapaketti

Risteilyn hintaan kuuluu juomapaketti sisältäen hanaolut, valikoima väkeviä alkoholijuomia ja aperitiiveja, talon viini, valikoima cocktaileja, valikoima virvoitusjuomia. Tarkemmat tiedot laivalla. Juomapaketti ei sisällä hytin minibaarituotteita.

Juomavesi

Vettä on saatavilla vapaasti laivan vesiautomaateista, pullovesi on maksullista. Suosittelemme pakkaamaan mukaan oman täytettävän juomapullon. Lämpimiin kohteisiin matkustettaessa on hyvä valita eristetty pullo, joka säilyttää viileyden useita tunteja.

Risteilytili / laivan luottokortti

Laivalla on käytössä oma luottokortti, jolta veloitetaan risteilyhintaan sisällyttämättömät ostot. Risteilytilin voi risteilyn päättyessä maksaa joko luottokortilla (Visa, Mastercard) tai käteisellä. Huomioi, että valuutta aluksella on englannin punta, jolloin euroilla maksettaessa valuutta vaihdetaan ensin punniksi. Huom! Luottokorttiasi saattaa olla käytössä rajoituksia verkkomaksu- kelpoisuudessa sekä aluerajauksia, jotka estävät kortin käytön ulkomailla ja laivalla. Varmistathan luottokortin voimassaolon ja verkkomaksukelpoisuuden jo ennen matkaa.

Sairaanhoito

Laivalla on sairaanhoitaja/lääkäri akuutteja tilanteita varten. Suosittelemme käyttämään palvelua vain äärimmäisissä tapauksissa. Erikoisvalmiudesta johtuen hoito on kallista ja maksu voi kohota jopa tuhansiin puntiin. Lasku tulee maksaa heti esim. luottokortilla ja asiakas voi hakea korvausta matkavakuutusyhtiöltään vasta jälkikäteen.

Tupakointi laivalla

Tupakointi laivan sisätiloissa on kielletty. Tupakoitsijoille on varattu rajatut alueet laivan ulkokansilla.

Laiva

Tekniset tiedot ja laivakartta

Rakennettu: 1994 Chantiers de l'Atlantique / Saint Nazaire Ranska

Pituus: 264 metriä

Leveys: 32 metriä

Bruttovetoisuus (GRT): 69 472

Ilmastointi: Kyllä

Hissi: Kyllä, 9 kpl

Matkustajamäärä: 1 836

Miehistöä: 771

Alusrekisteri: Bahama

Sähkö: 110 / 220 V AC

Matkustajahyttejä: 918

Aluksen kieli: Englanti

Valuutta aluksella: Englannin punta

[MARELLA DISCOVERY 2 LAIVAKARTTA \(PDF\)](https://www.kristinacruises.com/wp-content/uploads/2018/07/Marella-Discovery-2-laivakartta.pdf) (<https://www.kristinacruises.com/wp-content/uploads/2018/07/Marella-Discovery-2-laivakartta.pdf>)

Huomioitavaa

Retket

- Yhteismatkalle myydään ennakoon lisämaksullinen Kristinan retkipaketti. Retket tehdään yhdessä matkanjohtajan ja paikallisoppaan kanssa ja tulkataan suomeksi.
- Usein retkillä kävellään paljon tutustumiskohteissa, joten osallistujilta edellytetään normaalia liikuntakykyä. Retkille kannattaa varata mukaan hyvät jalkineet!
- Retkien toteutuminen edellyttää vähimmäisosallistujamäärää (10 hlöä). Retkille voidaan ottaa vain rajoitettu määrä osallistujia. Muutokset retkiohjelmissa ovat mahdollisia. Retkivaraukset ovat sitovia.
- Kohteissa, joissa ei ole suomenkielistä retkeä, on mahdollista lähteä laivayhtiön lisämaksulliselle englanninkieliselle retkelle tai tutustua omatoimisesti kohteeseen. Kristinan matkanjohtajalta saat vinkit tutustumisen arvoisista paikoista.

Hyvä tietää

- Varmistathan passin voimassaolon ja kunnon. Mikäli tarvitset uuden passin, hanki se ajoissa. Tällä matkalla passin on oltava voimassa minissään 3kk matkan jälkeen.
- Matkan onnistumiseksi ja oman viihtyvyyden takaamiseksi edellytämme kaikilta matkustajilta riittävää toimintakykyä. Matka ei sovellu liikuntarajoitteisille.
- Retkillä ja lentokentillä on paljon kävelyä, maasto ja eri kävelytasot voivat olla vaihtelevia. Kierroksiin saattaa sisältyä myös jyrkkiä portaita.
- Pidätämme oikeuden reittimuutoksiin. Sääolosuhteet saattavat vaikuttaa risteilyreittiin ja aikatauluun. Joissain satamissa laiva ei välttämättä pääse kiinnittymään laituriin ja jää ankkuriin. Tällöin maihinmeno tapahtuu venekuljetuksella, joka vaatii normaalia fyysistä kuntoa ja tukevia jalkineita.
- Risteily on suunniteltu aikuisille matkustajille.
- Vinkit on laadittu inspiraatioksi ja omatoimista tutustumista varten. Ne eivät kuulu matkapaketin sisältöön, eikä niiden toteutumista voida taata.

[HYVÄ TIETÄÄ MATKUSTAJILLE](https://www.kristinacruises.com/matkustajille/) (https://www.kristinacruises.com/matkustajille/)

Peruutus- ja maksuehdot

- Tämän matkan peruutusehdot poikkeavat Yleisistä matkapakettiehdoista (kohta 4.1.) ja näitä noudatetaan peruutuksen syystä riippumatta. Matkan peruutusajankohdaksi katsotaan se aika, jolloin Kristina saa tiedon peruutuksesta. Jos matkustaja ei käytä jotain varaamaansa palvelua, hänelle ei muodostu oikeutta maksujen palautukseen käyttämättä jääneiden palveluiden osalta.
 - Mikäli matkustaja peruuttaa matkansa viimeistään 91 vuorokautta ennen sen alkamista, maksetaan varausmaksu hänelle takaisin vähennettyinä toimistokuluilla.
 - Mikäli peruutus tapahtuu 90 -61 vuorokautta ennen matkan alkua, peruutuskulut ovat ennakkomaksun suuruiset.
 - Mikäli matka peruutetaan 60 -31 vuorokautta ennen matkan alkua on matkanjärjestäjällä oikeus periä 50 % matkan kokonaishinnasta.
 - Mikäli peruutus tapahtuu 30 vuorokautta ennen matkan alkua tai myöhemmin, on matkanjärjestäjällä oikeus periä 95% matkan hinnasta.
- Huomioithan, että peruutuskulut veloitetaan, vaikka matkan loppumaksua ei olisi vielä maksettu.
- Kehotamme hankkimaan peruutusturvan sisältävän matkustaja- ja matkatavaravakuutuksen jo matkan varausvaiheessa. Tarkista vakuutuksesi mahdolliset vastuurajoitukset, jotka saattavat lisätä matkustajan omaa vastuuta. On hyvä huomioida, että eri vakuutusyhtiöillä tämä vaihtelee erittäin merkittävästi. Matkustaja on aina ensisijaisesti vastuussa itse itsestään ja omaisuudestaan. Matkustajavakuutus korvaa vakuutusehtojen mukaan mm. odottamattomia ja äkillisiä sairastumisia ja tapaturmia. Jos matkustajalla ei ole vakuutusta tai kyse ei ole esim. äkillisestä sairastumisesta, vastaa matkustaja itse kuluistaan. Vakuutuksen lisäksi suosittelemme hankkimaan KELA:sta maksuttoman Eurooppalaisen sairaanhoitokortin, jolla pääsee EU- ja Eta-maissa hoitoon myös pitkäaikaissairauden niin vaatiessa. Matkavakuutuksissa näitä tilanteita on voitu rajata. Sairaalassa annetun hoidon hinta voi myös ylittää matkavakuutuksen hoitokaton.
- Matkan vähimmäisosallistujamäärä on 15 hlö.
- Ilmoittautumisen yhteydessä lähetämme tiedot ennakkomaksua varten. Matkustajan on tarkastettava laskuista sekä passista/henkilökortista niiden oikeellisuus ja se, että palvelukokonaisuus vastaa sovittua sekä on välittömästi ilmoitettava mahdollisista virheistä matkanjärjestäjälle. Ennakkomaksu on 300 € / hlö. Internetin kautta tehdyissä varauksissa ennakkomaksu on maksettava varauksen yhteydessä. Maksamalla ennakkomaksun laskuun merkittyyn eräpäivään mennessä asiakas vahvistaa ilmoittautumisen ja matkasopimus syntyy. Ennakkomaksun suorittamatta jättämistä ei katsota peruutukseksi, vaan matkustajan on tehtävä matkan peruutus Kristina Cruises Oy:lle.
- Loppusuorituksen eräpäivä on 21.10.2026. Loppusuoritusta varten lähetetään erillinen lasku sähköpostiin noin kahta viikkoa ennen eräpäivää.

[KRISTINAN ERITYIS- JA PERUUTUSEHDOT](https://www.kristinacruises.com/varaukset-ja-ehdot/erityisehdot/) (<https://www.kristinacruises.com/varaukset-ja-ehdot/erityisehdot/>)

[YLEISET MATKAPAKETTIHDOT](https://www.kristinacruises.com/varaukset-ja-ehdot/matkapakettiehdot/) (<https://www.kristinacruises.com/varaukset-ja-ehdot/matkapakettiehdot/>)