

# Kristina



## Kiehtovat Kanariansaaret ja Madeira 15.2.2027

**Kristina | CRUISES**

# Sisällysluettelo

Esittely .....	3
Matkaohjelma .....	5
Hintatiedot .....	10
Laiva .....	13
Huomioitavaa .....	24

## Tutustu Kanariansaarten ja Madeiran helmiin

Timanfayan kansallispuistossa maa on mustaa laavaa niin pitkälle kuin katse kantaa. Maisema syntyi 1700-luvulla, kun purkaukset muuttivat suuren osan Lanzarotesta laavakentäksi. Opas työntää kepin maahan ja hetken kuluttua kuiva puu alkaa savuta ja syttyy - maaperä on paikoin yhä hyvin kuumaa.

Tämä Yhteismatka kuljettaa sinut saarille, joilla tuliperäinen luonto, merelliset kaupungit ja paikallinen kulttuuri vuorottelevat. Matkan varrella maisemat vaihtuvat laavakentistä vihreisiin vuoristoihin, satamakaupunkien kujilta Atlantin avariin maisemiin. Risteily alkaa Gran Canarialta. Kiehtovan arkkitehtuurin Lanzarotelta jatkat La Gomeran vuoristosaaren kautta Madeiran vehreyteen. Rentouttavan meripäivän jälkeen piipahdat hiekkarannoistaan kuululla Fuerteventuralla ennen vierailuasi Teneriffan vilkkaassa pääkaupungissa. Kierros palaa viikon päätteeksi takaisin Gran Canarian Las Palmasiin.

**MATKANJOHTAJASI** vahvistuu lähempänä lähtöä

### Tarinat eivät synny sattumalta – kolme syytä lähteä tälle matkalle:

- Maisemia, joita ei voi unohtaa** Timanfayan tuliperäinen maa, Madeiran jylhät vuoret ja La Gomeran satumetsät jäävät mieleen kauan matkan jälkeenkin. Jokainen saari avaa erilaisen näkymän; kontrastit ovat suuria, ja juuri siksi niin vaikuttavia.
- Saarikulttuuria ja paikallista historiaa** La Gomeralla Kolumbus pysähtyi ennen Atlantin ylitystä, ja kaupungissa on yhä nähtävissä tuon ajan rakennuksia. Lanzarotella tutustut taiteilija César Manriquen elämäntyöhön, jossa arkkitehtuuri ja tuliperäinen luonto yhdistyvät. Madeiralla pysähdytään vuoristokylissä ja kalastajakylissä, joissa paikallinen elämä on yhä osa arkea.
- Helppo tapa nähdä monta saarta yhdellä matkalla** Voit valita päiväsi sisällön: lähteä opastetulle retkelle tai jäädä tutkimaan kaupunkia omassa rauhassa. Päivä merellä

antaa tilaa hengähtää. Kristinan matkassa on aina mukana tuttu matkanjohtaja sekä joukko mukavia kanssamatkustajia.

**TAIMI  
TEKO** 4#

Lähtemällä tälle matkalle kasvatat Suomeen uutta metsää ja työllistät suomalaisia nuoria. [LUE LISÄÄ VASTUULLISUUSTEOSTA.](#)

# Matkaohjelma



Hintaan sisältyvät ateriat on merkitty matkaohjelmaan (A=aamiainen, L= lounas, P=päivällinen, TH=täysihoito).

## Lentoaikataulut sitoumuksetta

### Menolennot 15.2.2027

AY1721 Helsinki 7.30 – 12.00 Gran Canaria

## Paluulennot 22.2.2027

AY1772 Gran Canaria 13.10 – 21.25 Helsinki

### **Maanantai 15.2. Helsinki – Las Palmas (Gran Canaria) laiva lähtee klo 22.00 (P)**

Las Palmas tarjoaa monipuolisen kaupunkikokemuksen: historiallista arkkitehtuuria, kulttuuria ja uimarantoja. Veguetan vanhakaupunki on kapeiden kujien ja kivitalojen sokkelo, jossa historia herää eloon. Las Canteras -ranta houkuttelee auringonpalvoja ja surffaajia, ja kaupungin lukuisat museot, kuten Kanariansaarten museo, tarjoavat kiinnostavaa nähtävää. Iltaisin kaupungin ilmapiiri on eläväinen ja musiikki soi kaduilla.

- Kokoontuminen Helsinki-Vantaan lentoasemalla ja reittilento Las Palmasiin. Kuljetus satamaan ja laivaan nousu. Risteily alkaa illalla.

### **Tiistai 16.2. Santa Cruz (Teneriffa) klo 07.00 – 23.00 (TH)**

Teneriffan pääkaupunki Santa Cruz on eloisa ja moderni satamakaupunki, jossa yhdistyvät värikäs paikalliskulttuuri, subtrooppinen luonto ja vilkas kaupunkielämä. Kaupungin keskusta houkuttelee kävelyille palmujen reunustamilla kaduilla, ja tunnettu Auditorio de Tenerife muistuttaa arkkitehtuuriltaan valtavaa aallonharjaa. Tunnelmallisilta aukioilta löytyy runsaasti kahviloita ja tapas-baareja, joissa voi maistella paikallisia herkkuja.

**Vinkki:** Kävele García Sanabria -puistoon, jossa vehreys ja taide sulautuvat toisiinsa – hyvä paikka rauhoittua ennen matkanteon jatkumista.

- Päivän kohteeseen voit tutustua omatoimisesti tai osallistumalla laivayhtiön kansainväliselle lisämaksulliselle retkelle. Matkanjohtajalta saat vinkkejä käyntikohteista.

### **Keskiviikko 17.2.San Sebastian (La Gomera) klo 8.00 – 14.00 (TH)**

La Gomeran pääkaupunki San Sebastian on rauhallinen ja historiallinen, kuin aikamatka menneisyyteen. Kolumbus pysähtyi täällä ennen Amerikan-matkaansa, ja kaupungissa on edelleen nähtävissä tuon ajan rakennuksia. Vanhankaupungin kapeat kujat, kivikirkot ja viihtyisät kahvilat luovat mukavan pysähdyspaikan. Luonto ympärillä on rehevä ja vuoristoinen

– saari on Unescon biosfäärialue, jossa suojellaan arvokasta luontoa.

- **Lisämaksullisen retkipaketin retki 1/3: La Gomeran kohokohdat (n. 4,5 h)**

Lähdemme San Sebastián de la Gomerasta suuntaamme Hermiguan laaksoon pohjoiseen. Ympäriällä levittäytyy banaaniviljelmiä ja viinitarhoja. Teemme lyhyen pysähdyksen Hermiguan pikkukaupungissa, jossa on tilaisuus tutustua paikalliseen käsityökeskukseen ja hankkia matkamuuistoja. Jatkamme matkaa Garajonayn kansallispuistoon Agulon kautta. Tämä luonnonkaunis alue on ollut UNESCO:n maailmanperintökohde vuodesta 1996. Pysähdymme hetkeksi vierailijakeskuksessa, ja matka jatkuu Laguna Granden maisemareittiä pitkin kansallispuiston halki. Kierrokseen sisältyy tauko, jonka aikana näemme ainutlaatuisen La Gomeran vihellyskielen esityksen. Paluumatkalla San Sebastián de la Gomeraan pysähdytään useissa kohteissa ottamaan valokuvia alueen ainutlaatuisista maisemista.

## **Torstai 18.2. Funchal (Madeira) klo 10.00 – 22.00 (TH)**

Funchal on Madeiran vehreä ja kaunis pääkaupunki, joka tunnetaan kukistaan, puutarhoistaan ja lempeästä ilmastostaan. Värikkäät kadut, satama-alue ja vanhakaupunki kutsuvat tutkimaan, ja köysirata kuljettaa korkeuksiin Monten kaupunginosaan. Siellä voi ihailla upeita näköaloja ja vaikka laskeutua alas perinteisellä korikorilla. Paikalliset viinit ja makeat leivonnaiset kruunaavat vierailun.

- **Lisämaksullisen retkipaketin retki 2/3: Luonnonkaunis Madeira (6h)**

Madeira on yksi maailman suosituimmista lomakohteista, eikä syyttä: tällä vehreällä, tuliperäisellä saarella on valtavat korkeuserot, kaunis luonto ja leuto ilmasto. Retki alkaa vierailulla Funchalin kauppahalliin, jossa on mahdollisuus tutustua paikallisten viljelijöiden tuotantoon. Bussikierroksemme jatkuu Funchalin laitamille Monten kylään, jossa pysähdymme ihastelemaan saaren suojeluspyhimykselle omistettua kirkkoa. Täällä voi katsella ja kuvata myös Madeiran perinteisiä korikelkkoja. Matkamme jatkuu kaunista vuoristotietä Eira do Serradon näköalapaikalle katsomaan Nunnalaaksoon avautuvia maisemia. Käymme myös etelärannikon viehättävässä Camera de Lobosin kalastajakylässä.

## **Perjantai 19.2. Päivä merellä (TH)**

Päivä merellä tarjoaa kaivatun hengähdystauon satamakäyntien välillä. Laivan monipuoliset palvelut kutsuvat nauttimaan lomasta täysin siemauksin – oli kyseessä sitten allasalue, spa-

hoidot, liikuntatunnit tai merimaisemien ihailu aurinkokannelta.

## Lauantai 20.2. Arrecife (Lanzarote) klo 8.00 – 18.00 (TH)

Arrecife on rento ja aurinkoinen satamakaupunki, joka toimii porttina koko Lanzaroten ainutlaatuiseseen maisemaan. Saari tunnetaan dramaattisista laavakentistään ja arkkitehti César Manriquen luomuksista, joita on kaikkialla. Kaupungin keskusta on pieni mutta tunnelmallinen, ja rantapromenadi houkuttelee kävelyille. Vanha Castillo de San Gabriel toimii pienenä museona, ja sen silta tarjoaa kauniit näkymät merelle.

- **Lisämaksullisen retkipaketin retki 3/3: Tuliperäinen etelä, Timanfayan kansallispuisto ja Fundación César Manrique (n. 4,5h )**

Lanzarote on Kanariansaarista omalaatuisin. Neljäsosaa saaresta peittää mustankiiltävät laavakentät sekä kraatterit, jotka ovat syntyneet 1730-luvulla kuusi vuotta kestäneissä tulivuorenpurkauksissa. Retki vie Timanfayan kansallispuistoon. Seuraavaksi siirrymme Islote de Hilarioon, missä näemme kuinka maan kuuma pinta saa puun syttymään. Vulkaanisen maaperän uumenista nouseva höyry kertoo maan pinnan alla kytevästä voimasta. Ennen paluuta laivalle tutustumme tunnetun lanzarotelaisen taiteilijan Cesar Manriquen laavan ympäröimään omaperäiseen kotimuseoon, jonka yksityisessä taidekokoelmassa pääsemme ihastelemaan mm. Picasson maalauksia.

## Sunnuntai 21.2. Puerto del Rosario (Fuerteventura) klo 08.00 – 18.00 (TH)

Puerto del Rosario on Fuerteventuran vaatimaton mutta ystävällinen pääkaupunki, jonka ympäristö on tunnettu upeista hiekkarannoistaan ja kirkkaista vesistään. Itse kaupungissa on leppoisa tunnelma, ja taidetta voi bongata yllättävistä paikoista – kuten veistoksia kaduilla. Lyhyen ajomatkan päässä sijaitsee saaren vaikuttava dyynialue, joka tarjoaa unohtumattomia näkymiä.

**Vinkki:** Suuntaa Corralejon luonnonpuiston dyyneille – vaalea hiekka ja turkoosi meri luovat postikorttimaisemat, eikä alueelle ole pääsymaksua.

- Päivän kohteeseen voit tutustua omatoimisesti tai osallistumalla laivayhtiön kansainväliselle lisämaksulliselle retkelle (lisätiedot ja varaukset laivalta). Matkanjohtajalta saat vinkkejä käyntikohteista.

# Maanantai 22.2. Las Palmas (Gran Canaria) tulo klo 08.00 – Paluulento Helsinkiin

- Kiireettömän aamiaisen jälkeen laivasta nousu ja kuljetus lentokentälle. Paluulento Helsinkiin.

Pidätämme oikeuden muutoksiin.

# Hintatiedot

## ETU! | Kristinan yhteismatkalle ystäväporukalla

Kun teette yhdenaikaiset varaukset samalle matkalle vähintään 5 hengen seurueelle, saatte 100 € / hlö alennuksen. Etu ei koske Ropax-matkoja. Ystäväporukan etuvaraukset sähköpostitse tai puhelimitse.

## ETU! | Hotelli ja paikoitus alennuksella

Aikainen lennon lähtö Helsingistä ja pitkä ajomatka edessä? Ei hätää. Tarjoamme hotellimajoituksen ennen matkaa Airport Hotel Skylinessa ja parkkipaikan autollesi matkan ajaksi etuhintaan: 2 hengen huoneessa **30 € / hlö**, 1 hengen huoneessa **50 € / hlö**. Tämä etu koskee lähtöjä, joiden lento Helsingistä lähtee aamulla ennen klo 9.00. Varaukset viimeistään 4 vko ennen lähtöä. Paikkoja rajoitetusti.

Huom. Kahta tai useampaa etua ei voi käyttää samalle matkalle.

## Hinnat €/hlö

Hytti	2 hlö	1 hlö
Junior Suite	2 795	4 120
Parvekehytti	2 495	3 615
Ulkohytti	2 280	3 180
Sisähytti	2 130	2 980
Yhden hengen ulkohytti		2 720
Yhden hengen sisähytti		2 665

Retkipaketti 259  
€ / hlö sis. 3  
retkeä

17.2. La Gomeran  
kohokohdat (n.  
4,5 h)

18.2.  
Luonnonkaunis  
Madeira (6h)

20.2. Tuliperäinen  
etelä, Timanfayan  
kansallispuisto ja  
Fundación César  
Manrique (n. 4,5h  
)

## Hintaan sisältyy

- **Lennot ja kuljetukset:**

- Lento economy-luokassa Helsinki – Gran Canaria, Gran Canaria – Helsinki
- Lentokenttä-/satamakuljetukset
- Muut matkaohjelmassa mainitut kuljetukset

- **Risteily:**

- 7 yön risteily Marella Explorer -laivalla, majoitus valitussa hyttiluokassa
- Täysihoito (aamiaiset, lounaat, illalliset, välipalat)
- Juomapaketti laivalla (hanaolut, talon viini, valikoima virvoitusjuomia, drinkkejä, väkeviä alkoholijuomia ja aperitiiveja)
- Viihde ja ohjelma laivalla
- Palvelumaksut laivalla

- **Muut maksut:**

- Matkustaja- ja satamamaksu
- Lentoverot
- Muut viranomaismaksut

- **Kristinan matkanjohtajan palvelut:**
  - Mukana koko matkan ajan Helsingistä lähtien
  - Vastaa käytännön matkajärjestelyistä
  - Tulkkaa Kristina-retket suomeksi
  - Matkanjohtaja on Kristinan edustaja matkalla

## Hintaan ei sisälly

- Lisämaksullinen Kristina-retkipaketti
- Laivayhtiön lisämaksulliset retket
- Henkilökohtainen matkavakuutus
- Muut ruoat, juomat ja henkilökohtaiset kulut matkan aikana

Pidätämme oikeuden muutoksiin.

# Laiva



MARELLA  
CRUISES

Marella Explorer liittyi Marella Cruises -varustamon laivastoon vuonna 2018. Tällä maltillisen kokoisella laivalla matkustaa kerrallaan noin 1800 matkustajaa. Brittiläisille markkinoille suunnattu alus tarjoaa laajan valikoiman aktiviteettia sekä viihdettä moneen makuun. Laivalla

Kristina Cruises Oy  
Kirkkokatu 16  
48100 Kotka

info@kristina.fi  
puh. +358 5 211 44

**Kristina**

on 10 ravintolaa ja 10 baaria, jotka tarjoavat sekä perinteisiä ruokailuvaihtoehtoja että erikoisravintolojen elämyksiä. Broadway Loungen jokailtainen show, elokuvateatteri, urheilukansi sekä Spa tarjoavat mukavaa ajanvietettä niin iltaan kuin meripäivälle.

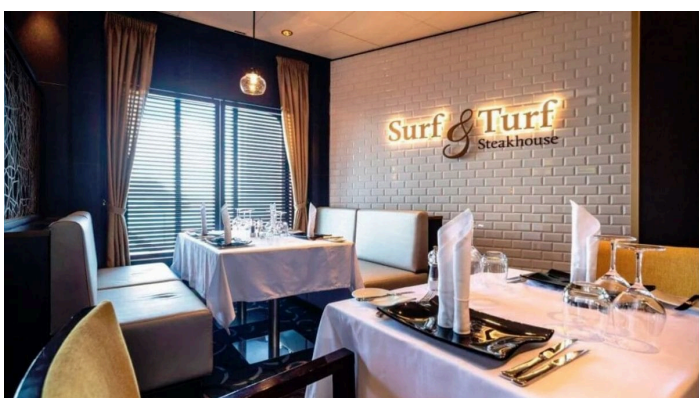
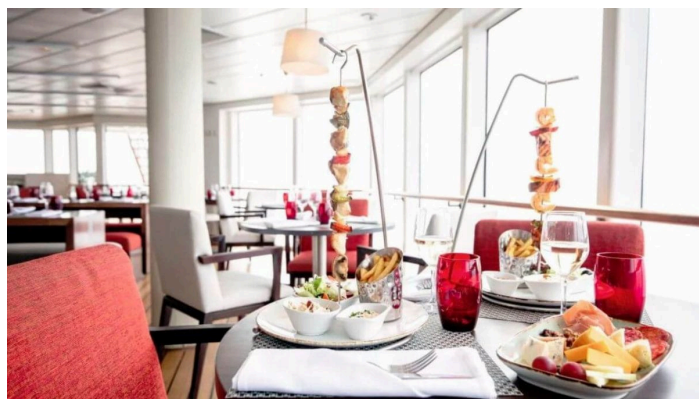
- Laivatyyppi: lomaristeilylaiva – enemmän laivaviihdettä ja matkustajia
- Laivan koko: maltillinen, 1814 matkustajaa
- Kanssamatkustajat: pääasiassa brittiläisiä
- Kristinan luokitus: 3+ tähteä

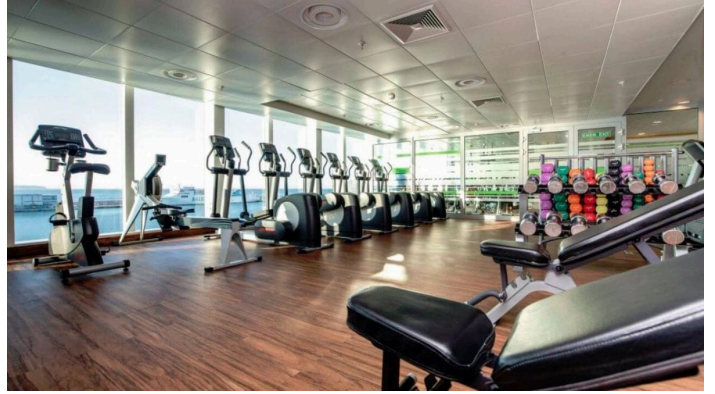
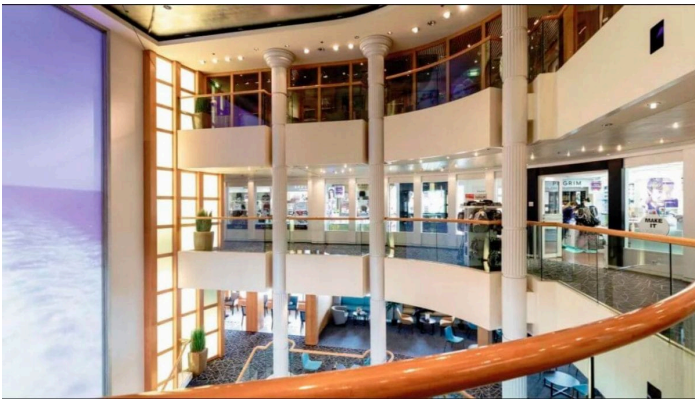
[LYHYT VARUSTAMOESITTELY](https://www.kristinacruises.com/?page_id=4238) (https://www.kristinacruises.com/?page\_id=4238)

# Laiva

## Palvelut

Marella Explorer tarjoaa monipuolisen kattauksen palveluja, viihdettä sekä yleisiä tiloja. Laivalla on kymmenen eri ravintolaa, myös baareja on tarjolla useita. Tarkemmat tiedot kaikista palveluista ja tarjonnasta selviävät laivalla.



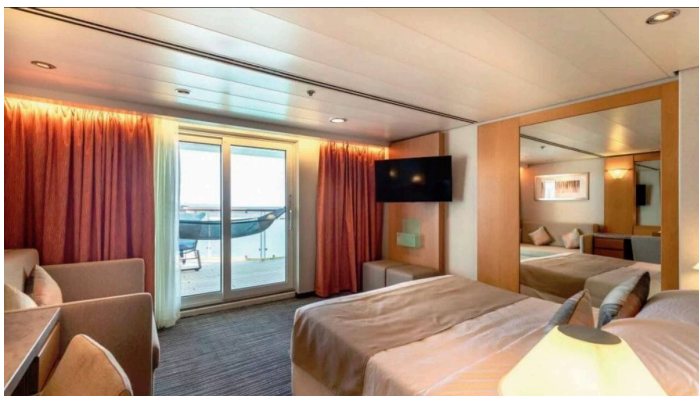


# Laiva

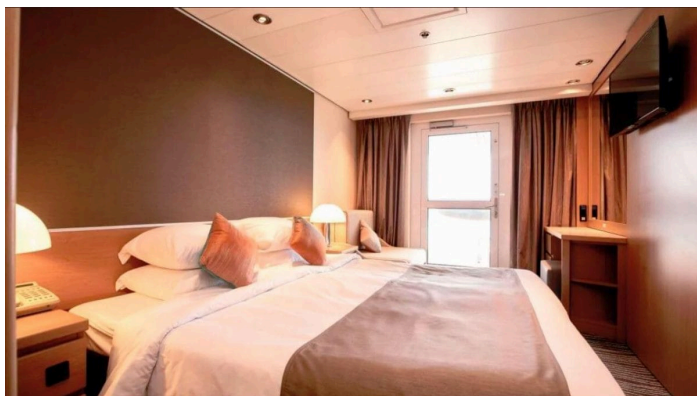
## Majoitus

Kaikissa Marella Explorerin hyteissä on ilmastointi, hiustenkuivaaja, taulutelevisio, vaatekaappi sekä tallelokero. Huom. hyttikuvat ovat viitteellisiä.

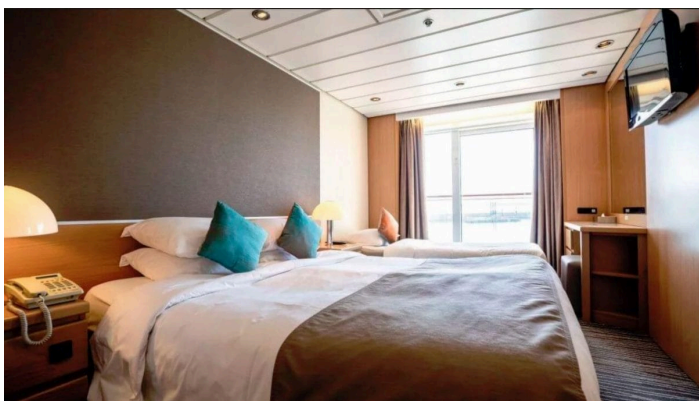
Saatavilla suosittuja parvekehyttejä useammassa eri hyttiluokassa.



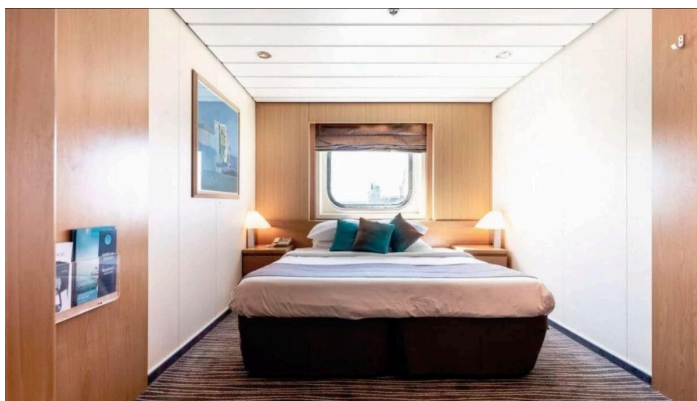
Junior Sviitti



Parvekehytti isolla parvekkeella parvekkeella 9,10,12 kansi



Parvekehytti 8-10 kansi



Ikkunallinen hytti 8-9 kansi



Ikkunaton hytti 8-9 kansi

# Laiva

## Hyvä tietää

### Info

Laivan neuvonta on avoinna 24 tuntia vuorokaudessa kannella 5.

### Majoitus

Kaikissa hyteissä on ilmastointi, vaatekaappi, tallelokero, TV, wc ja suihku, tee- ja kahvinkeitin sekä hiustenkuivaaja. Useissa hyteissä vuoteet ovat yhdistettävissä parivuoteeksi.

### Käsihygienia

Laivalla on useita desinfiointiaine-annostelijoita, joita pyydetään käyttämään usein etenkin ruokailujen ja wc-käyntien yhteydessä käsienpesun rinnalla. Käsihygieniasta huolehtiminen edesauttaa risteilyn onnistumista.

### Palveluraha

Marella Explorerilla kansainvälisen tavan mukaan maksettava palveluraha on sisällytetty risteilyn hintaan.

### Pukeutuminen

Laivalla rento vapaa-ajan pukeutuminen päiväsaikaan. Pääasiassa pukeutuminen illallisilla on rento ja siisti (smart casual), mutta halutessasi voit pakata mukaan jotain juhlavampaa, kuten miehelle puku ja naiselle housupuku tai cocktail-mekko. Retkille kannattaa varata hyvät kävelykengät

### Langaton internet

Laivalla on lisämaksullinen langaton internetyhteys yleisissä tiloissa ja hyteissä. Avaa henkilökohtainen laitteesi, yhdistä laite verkkoon ja valitse haluamasi internetpaketti.

Tarkemmat tiedot selviävät laivalla. Huomioithan että merellä internetin toimivuus voi olla epävakaista.

## Tallelokero

Hyteissä on maksuton digitaalinen tallelokero.

## Ravintolat

Ravintoloiden / baarien aukioloajat ja palvelut selviävät tarkemmin laivan risteilyohjelmasta. The Market Place buffet-ravintola (kansi 11) koostuu monista erilaisista ruokakojuista, joista löydät makuja ympäri maailman.

**Latitude 53** (kansi 5 & 6). Viihtyisän pääravintolan menu tarjoilee perinteisiä ruokia modernilla twistillä. **Vista** (kansi 5) sijaitsee Latitude 53:n alemmassa kerroksessa. Iltaisin se muuttuu nykyaikaiseksi Italialaisravintolaksi, jonka listalta löydät alueellisia Italialaisia suosikkeja. **Snack Shack** (kansi 11) – lounasta ja välipalaa (hot dogeja, hampurilaisia ym.) **Italian @ Mediterranean** (kansi 11) – rento Välimerellinen ravintola, jossa tarjolla pizzaa, pastaa ja salaatteja. **Tapas @ Mediterranean** (kansi 11) – Illallisella Tapas-annoksia, lounasaikaan pikkupurtavaa kuten voileipiä.

Erikoisravintolat pientä lisämaksua vastaan:

Ranskalaistyyppinen **The Dining Club** kannella 5. Sushi-ravintola **Umi Sushi**, aasialainen **Kora-La** sekä **Surf & Turf** Steakhouse pihviravintola sijaitsevat kannella 7.

**Broadway Show Lounge** päätapahtumalava kansilla 6 ja 7. Kiehtova loungebaari **The Lounge** kannella 6 ja **Bar 53** kannella 5. **Indigo Casino, Indigo Club**, sekä upealla näköalalla **Indigo bar** kannella 12. Samalla kannella sijaitsee myös allasbaari **The Shack**. **Squid & Anchor pub**, sekä **Aperitif** baari, jonka listalla mm. samppanjaa ja Prosecco, sijaitsevat kannella 7. **Bar @ Mediterranean** baarissa kannella 11 voi nauttia välimerellisiä juomia ja coctailleja sekä ulko- että sisätiloissa.

## Juomapaketti

Risteilyn hintaan kuuluu juomapaketti sisältäen hanaolut, valikoima väkeviä alkoholijuomia ja

aperitiiveja, talon viini, valikoima cocktaileja, valikoima virvoitusjuomia. Tarkemmat tiedot laivalla. Juomapaketti ei sisällä hytin minibaarituotteita.

## Juomavesi

Vettä on saatavilla vapaasti laivan vesiautomaateista, pullovesi on maksullista. Suosittelemme pakkaamaan mukaan oman täytettävän juomapullon. Lämpimiin kohteisiin matkustettaessa on hyvä valita eristetty pullo, joka säilyttää viileyden useita tunteja.

## Risteilytili / laivan luottokortti

Laivalla on käytössä oma luottokortti, jolta veloitetaan risteilyhintaan sisällyttämättömät ostot. Risteilytilin voi risteilyn päättyessä maksaa joko luottokortilla (Visa, Mastercard) tai käteisellä. Huomioi, että valuutta aluksella on englannin punta, jolloin euroilla maksettaessa valuutta vaihdetaan ensin punniksi. Huom! Luottokorttisi saattaa olla käytössä rajoituksia verkkomaksu- kelpoisuudessa sekä aluerajauksia, jotka estävät kortin käytön ulkomailla ja laivalla. Varmistathan luottokortin voimassaolon ja verkkomaksu- kelpoisuuden jo ennen matkaa.

## Sairaanhoito

Laivalla on sairaanhoitaja/lääkäri akuutteja tilanteita varten. Suosittelemme käyttämään palvelua vain äärimmäisissä tapauksissa. Erikoisvalmiudesta johtuen hoito on kallista ja maksu voi kohota jopa tuhansiin puntiin. Lasku tulee maksaa heti esim. luottokortilla ja asiakas voi hakea korvausta matkavakuutusyhtiöltään vasta jälkikäteen.

## Sähkö

Marella varustamon laivoilla on käytettävissä sekä amerikkalaisia 110 V että eurooppalaisia 220 V pistokkeita. Näitä on käytettävissä vähintään 1kpl per hytti.

## Tupakointi laivalla

Tupakointi laivan sisätiloissa on kielletty. Tupakoitsijoille on varattu rajatut alueet laivan ulkokansilla.

## Muut palvelut laivalla

Uima-allas/aurinkokansialueet.Kuntosali, putiikkeja, lasten klubi, pelihuone/oleskelutila nuorisolle, sairaanhoitopalvelut. Lisämaksullinen sauna-/spa-osasto (hintatiedot laivalla). Laivalla on myös kattavat valokuvaajan palvelut.

# Laiva

## Tekniset tiedot ja laivakartta

**Rakennettu:** 1996 Meyer Werft, Papenburg Saksa. Uudistettu säännöllisesti.

**Pituus:** 262,5 metriä

**Leveys:** 32,2 metriä

**Syväys:** 7,7 metriä

**Bruttovetoisuus (GRT):** 76 998

**Ilmastointi:** Kyllä

**Hissi:** Kyllä

**Matkustajamäärä:** 1 924

**Miehistöä:** 750

**Alusrekisteri:** Malta

**Matkustajahyttejä:** 962

**Aluksen kieli:** Englanti

**Valuutta aluksella:** Englannin punta

[MARELLA EXPLORER LAIVAKARTTA \(PDF\)](https://www.kristinacruises.com/wp-content/uploads/2018/07/Marella-Explorter-laivakartta.pdf) (<https://www.kristinacruises.com/wp-content/uploads/2018/07/Marella-Explorter-laivakartta.pdf>)

# Huomioitavaa

## Retket

- Yhteismatkalle myydään ennakoon lisämaksullinen Kristinan retkipaketti. Retket tehdään yhdessä matkanjohtajan ja paikallisoppaan kanssa ja tulkataan suomeksi.
- Usein retkillä kävellään paljon tutustumiskohteissa, joten osallistujilta edellytetään normaalia liikuntakykyä. Retkille kannattaa varata mukaan hyvät jalkineet!
- Retkien toteutuminen edellyttää vähimmäisosallistujamäärää (10 hlöä). Retkille voidaan ottaa vain rajoitettu määrä osallistujia. Muutokset retkiohjelmissa ovat mahdollisia. Retkivaraukset ovat sitovia.
- Kohteissa, joissa ei ole suomenkielistä retkeä, on mahdollista lähteä laivayhtiön lisämaksulliselle englanninkieliselle retkelle (saatavuus ja varaukset laivalta) tai tutustua omatoimisesti kohteeseen. Kristinan matkanjohtajalta saat vinkit tutustumisen arvoisista paikoista.

## Hyvä tietää

- Varmistathan passin voimassaolon ja kunnon. Mikäli tarvitset uuden passin, hanki se ajoissa. Tällä matkalla passin on oltava voimassa minissään 3kk matkan jälkeen.
- Pidätämme oikeuden reittimuutoksiin. Sääolosuhteet saattavat vaikuttaa risteilyreittiin ja aikatauluun. Joissain satamissa laiva ei välttämättä pääse kiinnittymään laituriin ja jää ankkuriin. Tällöin maihinmeno tapahtuu venekuljetuksella, joka vaatii normaalia fyysistä kuntoa ja tukevia jalkineita.
- Vinkit on laadittu inspiraatioksi ja omatoimista tutustumista varten. Ne eivät kuulu matkapaketin sisältöön, eikä niiden toteutumista voida taata.
- Matkan vähimmäisosallistujamäärä on 15 hlö.

## Matkan vaativuus

- Tämän matkan ohjelma sisältää kävelyä, portaita ja aikatauluissa pysymistä. Ryhmässä liikkuminen edellyttää peruskuntoa ja itsenäistä liikkumista. Maasto ja eri kävelytasot voivat olla vaihtelevia. Matkan onnistumiseksi ja oman viihtyvyyden takaamiseksi edellytämme kaikilta matkustajilta riittävää toimintakykyä. Matka ei sovellu liikuntarajoitteisille.

## Kenelle matka sopii

- Jos tarvitset matkalla tukea liikkumisessa tai muissa päivittäisissä toimissa, edellytämme matkustamista oman avustajan kanssa. Ryhmämatkoilla matkanjohtaja ei voi tarjota henkilökohtaista avustamista.
- Varausta tehdessä pyydämme kertomaan, jos sinulla on toimintakykyyn liittyviä huomioita. Tiedot auttavat meitä varmistamaan, että matka on sinulle sopiva ja että matkasi sujuu turvallisesti.

[HYVÄ TIETÄÄ MATKUSTAJILLE](https://www.kristinacruises.com/matkustajille/) (https://www.kristinacruises.com/matkustajille/)

## Peruutus- ja maksuehdot

- Tämän matkan peruutusehdot poikkeavat Yleisistä matkapakettiehdoista (kohta 4.1.) ja näitä noudatetaan peruutuksen syyistä riippumatta. Matkan peruutusajankohdaksi katsotaan se aika, jolloin Kristina saa tiedon peruutuksesta. Jos matkustaja ei käytä jotain varaamaansa palvelua, hänelle ei muodostu oikeutta maksujen palautukseen käyttämättä jääneiden palveluiden osalta.
  - Mikäli matkustaja peruuttaa matkansa viimeistään 91 vuorokautta ennen sen alkamista, maksetaan varausmaksu hänelle takaisin vähennettyinä toimistokuluilla.
  - Mikäli peruutus tapahtuu 90 -61 vuorokautta ennen matkan alkua, peruutuskulut ovat ennakkomaksun suuruiset.
  - Mikäli matka peruutetaan 60 -31 vuorokautta ennen matkan alkua on matkanjärjestäjällä oikeus periä 50 % matkan kokonaishinnasta.
  - Mikäli peruutus tapahtuu 30 vuorokautta ennen matkan alkua tai myöhemmin, on matkanjärjestäjällä oikeus periä 95% matkan hinnasta.
- Huomioithan, että peruutuskulut veloitetaan, vaikka matkan loppumaksua ei olisi vielä maksettu.
- Kehotamme hankkimaan peruutusturvan sisältävän matkustaja- ja matkatavaravakuutuksen jo matkan varausvaiheessa. Tarkista vakuutuksesi mahdolliset vastuurajoitukset, jotka saattavat lisätä matkustajan omaa vastuuta. On hyvä huomioida, että eri vakuutusyhtiöillä tämä vaihtelee erittäin merkittävästi. Matkustaja on aina ensisijaisesti vastuussa itse itsestään ja omaisuudestaan. Matkustajavakuutus korvaa vakuutusehtojen mukaan mm. odottamattomia ja äkillisiä sairastumisia ja tapaturmia. Jos

matkustajalla ei ole vakuutusta tai kyse ei ole esim. äkillisestä sairastumisesta, vastaa matkustaja itse kuluistaan. Vakuutuksen lisäksi suosittelemme hankkimaan KELA:sta maksuttoman Eurooppalaisen sairaanhoitokortin, jolla pääsee EU- ja Eta-maissa hoitoon myös pitkäaikaissairauden niin vaatiessa. Matkavakuutuksissa näitä tilanteita on voitu rajata. Sairaalassa annetun hoidon hinta voi myös ylittää matkavakuutuksen hoitokaton.

- Ilmoittautumisen yhteydessä lähetämme tiedot ennakkomaksua varten. Matkustajan on tarkastettava laskuista sekä passista/henkilökortista niiden oikeellisuus ja se, että palvelukokonaisuus vastaa sovittua sekä on välittömästi ilmoitettava mahdollisista virheistä matkanjärjestäjälle. Ennakkomaksu on 300 € / hlö. Internetin kautta tehdyissä varauksissa ennakkomaksu on maksettava varauksen yhteydessä. Maksamalla ennakkomaksun laskuun merkittyyn eräpäivään mennessä asiakas vahvistaa ilmoittautumisen ja matkasopimus syntyy. Ennakkomaksun suorittamatta jättämistä ei katsota peruutukseksi, vaan matkustajan on tehtävä matkan peruutus Kristina Cruises Oy:lle.
- Loppusuorituksen eräpäivä on 15.1.2027. Loppusuoritusta varten lähetetään erillinen lasku sähköpostiin noin kahta viikkoa ennen eräpäivää.

[KRISTINAN ERITYIS- JA PERUUTUSEHDOT](https://www.kristinacruises.com/varaukset-ja-ehdot/erityisehdot/) (https://www.kristinacruises.com/varaukset-ja-ehdot/erityisehdot/)

[YLEISET MATKAPAKETTI EHDOT](https://www.kristinacruises.com/varaukset-ja-ehdot/matkapakettiehdot/) (https://www.kristinacruises.com/varaukset-ja-ehdot/matkapakettiehdot/)