

Kristina



**Kesäinen Norjan rannikkosteily
Kirkkoniemestä Bergeniin 7.6.2025**

Kristina | CRUISES

Sisällysluettelo

Esittely	3
Matkaohjelma	5
Hintatiedot	9
Retket	
11	
Laiva	12
Huomioitavaa	23

Esittely

Nyt voit kokea Norjan rannikon rakastetut maisemat ja legendaarisen maisema- ja postireitin, mukavalla ja todella ympäristöystävällisellä laivalla.

Majesteettiset vuoret ja pieniä saaria ympäröivä loputon meri hiipivät ihon alle, kun matkaat Norjan rannikkokaupungista ja -kylästä toiseen. Risteilyreitin varrelle mahtuu lukuisia pysähdyksiä – lyhyitä piipahduksia, käyntejä satamakohteissa ja retkiä luontoon. Kaupungeista erottuu edukseen historiallinen viikinkikaupunki Trondheim goottilaisine katedraaleineen ja arktisen tunnelman sävyttämä Tromssa. Välillä ihaillet vuonojen hiljaisuutta, välillä Lofoottien pieniä kalastuskyliä ja suoraan merestä kohoavia vuoria. [MATKANJOHTAJASI](#) ☒☒ Saura Paananen

Elämysvinkkejä risteilylle

- Nauti merimatkasta, jota kutsutaan yhdeksi maailman kauneimmista. 1800-luvun lopulla perustetulla postireitillä on mittaa runsaat 2000 kilometriä. Siitä suuri osa kulkee rannikkosaarten suojassa, joten katseltavaa riittää.
- Laivan kyydistä kelpaa ihailla karunkaunista Lofoottien saariryhmää rosoisine vuorineen – matkaa taitetaan äänettömästi sähkövoimalla.
- Antoisat retket kuuluvat tähänkin yhteismatkaan. Vaikka joihinkin satamiin poiketaan pikaisesti, aikaa jää myös hienoille tutustumiskohteille, kulttuuri- ja luontonähtävyyksille. Huomioithan, että retket ovat englanninkielisiä.



Lähtemällä tälle matkalle kasvatat Suomeen uutta metsää ja työllistät suomalaisia nuoria. [LUE LISÄÄ VASTUULLISUUSTEOSTA.](#)



Matka toteutetaan Havila Voyagesin ympäristöystävällisellä aluksella, joka ajaa reitillä linjaliikennettä. Laivalla ei ole erityistä viihde- tai asiaohjelmaa.

Matkaohjelma



Hintaan sisältyvät ateriat on merkitty matkaohjelmaan (A=aamiainen, L= lounas, P=päivällinen, TH=täysihoito).

Lentoaikataulut sitoumuksesta

Menolento 7.6.2025

AY0611 Helsinki 08.05 – 10.20 Ivalo

Paluulennot 13.6.2025

SK2869 Bergen 19.30 – 20.50 Kööpenhamina
SK1720 Kööpenhamina 21.30 – 00.05 Helsinki (14.6.)

Huom! Lentoaikataulut ovat paikallista aikaa.

Lauantai 7.6. Helsinki – Ivalo – Inari (P)

Kokoontuminen Helsinki-Vantaan lentoasemalla ja lento Ivaloon. Bussimatka (n. 1 h) Luontokeskus Siidaan, jossa lounas sekä opastettu näyttelykierros. Kuljetus Wilderness Hotel Juutuaan, majoittuminen ja yhteinen illallinen hotellin Aanaar-ravintolassa.

Sunnuntai 8.6. Helsinki – Kirkkoniemi, laiva lähtee klo 12.30 (A,P)

- Aamiainen hotellilla ja kuljetus Inarista Kirkkoniemeen (n. 3 h, lyhyt noin 15 min pysähdys matkalla). Laivannousu ja risteily alkaa.

Laivan aikataulu:

Vardø 16:05-17:00 – Båtsfjord 20:00-20:30 – Berlevåg 22:25-22:35

Maanantai 9.6. Hammerfest – Tromssa (TH)

Laiva pysähtyy pohjoisessa Hammerfestissa. Kauniita maisemia voit ihailla keskustan vierellä sijaitsevalta kukkulalta. Risteily jatkuu kohti Tromssaa, jossa pysähdys yöaikaan.

Reippaasti napapiirin pohjoispuolella sijaitsevaa Tromssaa ympäröivät arktiset maisemat lumihuippuisine vuorineen, kirkasvetisine vuonoineen ja saarineen. Upeita näkymiä pääsee parhaiten ihailemaan kaapelivaunun kyydistä, joka vie Storsteinen-vuorenkielekkeen panoraamapaikalle. Pohjolan Pariisiksikin kutsuttu Tromssa on kalastuksen ja merenkulun keskus, jossa ilahduttavat myös eloisa kaupunkitunnelma ja hieno nykyarkkitehtuuri. Tunnetuin maamerkki on Jäämerenkatedraali upeine lasimaalauksineen. Tromssa on myös Norjan saamelaisten asuinalueita.

Laivan aikataulu:

Mehamn 01:20-01:30 – Kjøllefjord 03:25-03:35 – Honningsvåg 05:45-06:00 – Havøysund 08:00-08:15 – **Hammerfest 11:00-12:45** – Øksfjord 15:50-16:05 – Skjervøy 19:30-19:45 – **Tromssa 23:45-01:30**

Tiistai 10.6. Svolveer (TH)

Pohjois-Norjassa sijaitsevia Lofoottien arktisia saaria leimaavat terävät vuoret ja somat kalastuskylät, joissa tuoksuu turska. Luontomaisemat ovat suurenmoisia ja vaihtelevia: on vihreitä ruohokenttiä ja suomaata, järviä, vuoria ja valkeita rantoja. Lofoottien epävirallinen pääkaupunki on reilun 4000 asukkaan kalastajakylä, Svolveer. Kylän maamerkinä toimii Svolveergeita eli ”Pukinsarvi”-vuori. Svolveer on innoittanut taiteilijoita kautta aikain ja kylässä voi yhä vieraila taiteilijoiden ateljeissa. Paikkakunnan nähtävyyksiä on myös jääveistosgalleria Magic Ice.

Laivan aikataulu:

Finnsnes 04:20-04:40 – Harstad 08:00-08:30 – Risøyhamn 10:45-11:00 – Sortland 12:30-13:00 – Stokmarknes 14:15-15:15 – **Svolveer 18:30-20:30** – Stamsund 22:15-22:30

- **Matkan hintaan sisältyvä retki: Koe Lofootit (n. 3,5 h)**

Matkalla ohitamme Lofoottien katedraalin, joka on Pohjois-Norjan suurin puurakennus ja suurin kirkko. Matkamme jatkuu Henningsværiin, joka sijaitsee muutaman pienen saaren takana. Henningsvær on yksi Norjan vanhimmista kalastajakylistä, ja nykyään se on Lofoottien kalastajien ja seikkailijoiden satama. Vieraillemme Galleri Lofoteilla ja tutustumme Norjan suurimpaan taidekokoelmaan, jossa on pohjoisen norjalaisia maalauksia viime vuosisadan vaihteesta. Lopuksi ajamme läpi kirkkaan kesäillan ja vehreiden viljelysmaiden Stamsundiin, jossa nousemme takaisin Havila Voyages -laivaan. Retki voidaan toteutetaan osana kansainvälistä ryhmää.

Keskiviikko 11.6. Brønnøysund (TH)

Muutaman tuhannen asukkaan Brønnøysund sijaitsee upeista maisemistaan kuululla, vuonojen pirstomalla Helgelandin rannikolla. Sen parhaat nähtävyydet odottavatkin ympäröivässä luonnossa. Pikkukaupungista lähdetään retkille moniin upeisiin kohteisiin, kuten lintuja kuhisevaan Vega-saaristoon, joka on Unescon maailmanperintökohteita. Komea Torghatten-vuori tunnetaan sen kivisistä ”kasvoista”, jotka katsovat kauas merelle. Vuoren keskellä on reikä, minkä vuoksi sitä kutsutaankin yksisilmäiseksi peikoksi.

Laivan aikataulu:

Bodø 02:30-03:30 – Ørnes 06:25-06:35 – Nesna 10:25-10:35 – Sandnessjøen 11:45-12:15
–**Brønnøysund 15:00-17:25** – Rørvik 21:00-21:30

Torstai 12.6. Trondheim (TH)

Viikinkikuninkaan vuonna 997 perustama Trondheim oli Norjan pääkaupunki vuoteen 1380 asti. Tänä päivänä Trondheim on Norjan kolmanneksi suurin kaupunki, jota leimaa viihtyisä pikkukaupunkimainen tunnelma idyllisine omakotitaloineen ja somine kahviloineen. Trondheimiin on helppo tutustua jalkaisin, sillä monet nähtävyyksistä sijaitsevat kävelysiltojen yhdistämällä pienellä saarella. Historiallisen keskustan leveitä katuja reunustavat värikkäät puutalot ja komeat varastorakennukset. Goottilaisen Nidarosin katedraalin torniin voi nousta ihailemaan maisemia. Näkymistä voi nauttia myös raitiovaunun kyydistä, joka nousee ylös Bymarkan luontopoluille.

Laivan aikataulu:

Trondheim 06:30-09:30 – Kristiansund 16:30-17:30 – Molde 21:15-21:45 –
Ålesund 00:30-01:20

Perjantai 13.6. Bergen – Paluulennot Suomeen (A,L)

- Saavumme iltapäivällä Bergeniin. Teemme lyhyen opastetun kierroksen Bergenissä, jonka jälkeen kuljetus lentokentälle ja paluulento Kööpenhaminan kautta Helsinkiin.
- **Matkan hintaan sisältyvä retki: Bergenin kaupunkikierros (n. 2 h)**

Laivan aikataulu:

Torvik 02:35-02:45 – Måløy 05:45-06:00 – Florø 08:15-08:30 – Bergen 14:45

Pidätämme oikeuden muutoksiin.

Hintatiedot

ETU! | Kristinan yhteismatkalle ystäväporukalla

Kun teette yhdenaikaiset varaukset samalle matkalle vähintään 5 hengen seurueelle, saatte 100 € / hlö alennuksen. Etu ei koske Ropax-matkoja. Ystäväporukan etuvaraukset sähköpostitse tai puhelimitse.

ETU! | Hotelli ja paikoitus alennuksella

Aikainen lennon lähtö Helsingistä ja pitkä ajomatka edessä? Ei hätää. Tarjoamme hotellimajoituksen ennen matkaa Airport Hotel Skylinessa ja parkkipaikan autollesi matkan ajaksi etuhintaan: 2 hengen huoneessa **30 € / hlö**, 1 hengen huoneessa **50 € / hlö**. Tämä etu koskee lähtöjä, joiden lento Helsingistä lähtee aamulla ennen klo 9.00. Varaukset viimeistään 4 vko ennen lähtöä. Paikkoja rajoitetusti.

Huom. Kahta tai useampaa etua ei voi käyttää samalle matkalle.

Hinnat € / hlö

Hytti	2 hlö	1 hlö
Ulkohytti Superior (parivuode tai erilliset vuoteet)	3 135	
Sisähytti (kerrosvuode)	2 625	
Ulkohytti Superior		4 235

Hintaan sisältyy

- **Lennot ja kuljetukset:**

- Reittilennot economy-luokassa Helsinki – Ivalo, Bergen – Helsinki
- Lentokenttä-/satamakuljetukset

- Muut matkaohjelmassa mainitut kuljetukset
- **Ruokailut ja majoitus maissa:**
 - 1 x lounas luontokeskus Siidassa
 - 1 x hotelliö Inarissa sis. aamiainen
 - 1 x illallinen Inarissa
- **Risteily:**
 - 5 yön risteily Havila Pollux -laivalla, majoitus valitussa hyttiluokassa
 - Täysihoito (aamiaiset, lounaat, illalliset), ei sis. alkoholijuomia eikä muita virvoitusjuomia
 - Maksuton Wifi-yhteys
- **Retket:**
 - näyttelykierros luontokeskus Siidassa
 - Koe Lofootit
 - Bergenin opastettu kierros
- **Muut maksut:**
 - Matkustaja- ja satamamaksut
 - Lentoverot
 - Muut viranomaismaksut
- **Kristinan matkanjohtajan palvelut:**
 - Mukana koko matkan ajan Helsingistä lähtien
 - Vastaa käytännön matkajärjestelyistä
 - Matkanjohtaja tulkaa mahdollisuuksien mukaan Kristina -retket suomeksi
 - Matkanjohtaja on Kristinan edustaja matkalla

Hintaan ei sisälly

- Laivayhtiön lisämaksulliset retket
- Henkilökohtainen matkavakuutus
- Muut ruoat, juomat ja henkilökohtaiset kulut matkan aikana

Pidätämme oikeuden muutoksiin.

Retket

Risteilyn aikana voi varata laivayhtiön kansainvälisiä retkiä.

[TUTUSTU TÄSTÄ SAATAVILLA OLEVIIN RETKIIN](#)



Havila Voyages

Havila Voyages on norjalainen perheyritys ja varustamo, jonka tuliterät risteilylaivat on suunniteltu seilaamaan Norjan rannikon perinteikkäällä postireitillä Bergenin ja Kirkkoniemen välillä. Varustamon kaikki neljä alusta ovat upouusia, moderneja ja todella ympäristöystävällisiä – ne on rakennettu viimeisintä teknologiaa ja mahdollisimman ympäristöystävällisiä ratkaisuja hyödyntäen. Alukset ovat vähäpäästöisiä hybridilaivoja, jotka käyttävät pääpolttoaineenaan nesteytettyä maakaasua. Laivoissa on myös sähköakut, jotka ladataan vesivoimalla. Vihreät aatteet näkyvät kaikessa Havila Voyagesin toiminnassa. Muovin käyttö on minimoitu, ja laivan ravintoloissa suositetaan lähiruokaa ja paikallisia erikoisuuksia. Tuoreisiin meren antimisiin panostetaan. Norjalaisuus näkyy paitsi ravintoloiden tarjonnassa, myös alusten selkeälinjaisessa, skandinaavisessa ilmeessä ja luonnonläheisissä materiaaleissa. Pohjoismaiseen tyyliin suunnitellut tilat ovat mukavat ja kotoisan viihtyisät. Aluksiin mahtuu maltilliset 640 matkustajaa, ja tunnelma laivoilla on epämuodollisen rento. Pukukoodi on vapaa, ja juhlat asut voi huoletti jättää kotiin. Näillä risteilyillä pääosassa ovat ulkoilmaelämykset, luonto ja kauniit näkymät, joista voi laivassa ollessaan nauttia sekä ulkokansilla että sisätiloissa oleskellen – suuret ikkunat tuovat hienot maisemat sisälle.



Laiva

Palvelut

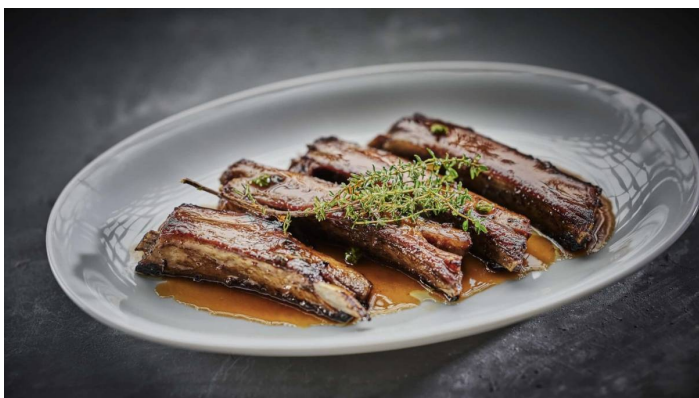
Havila Voyagesin alukset tarjoavat mukavan valikoiman palveluja ja viihdykettä, jotta Norjan rannikosteily sujuu leppoisasti nauttien. **Kävelykannella 8** pääset nauttimaan ulkoilmasta ja Norjan upeista maisemista. Laivan keulasta löytyy myös näköalapaikka. **Observation Lounge** kannella 9 tarjoaa niin ikään hyvät puitteet maisemien seuraamiselle. Lasikaton alla on lepotuoleja, joista voi ihailla kesäisin keskiyön aurinkoa. **Kuntosalin** laitteet on järjestetty kaikki ikkunoita vasten. Voit tehdä treeniä ja katsella ohilipuvia maisemia saman aikaisesti. Laivoilla on **kahvila ja kaksi ravintolaa**. Ruokalistoilla on tarjolla paikallisista raaka-aineista tuotettuja annoksia. Lisäksi laivalta löytyy sauna ja poreallas.



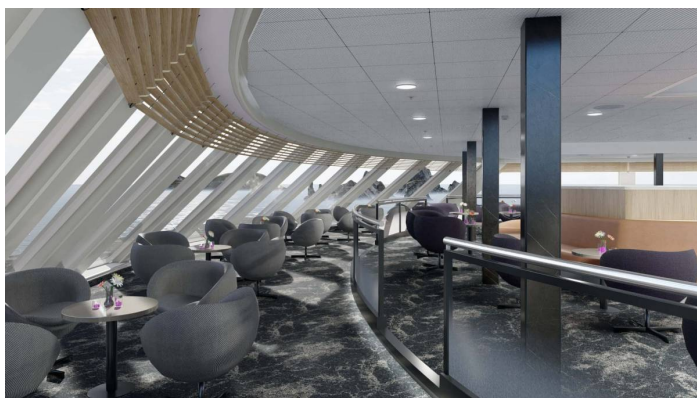
©Havila Voyages



© Havila Voyages 2021



© Havila Voyages 2021



© Havila Voyages 2021



©Havila Voyages 2021



©Havila Voyages 2021



©Havila Voyages 2021



©Havila Voyages 2021



©Havila Voyages 2021

Laiva

Majoitus

Kaikissa hyteissä on ilmastointi, vaatekaappi, suihku, wc, hiustenkuivaaja ja TV ja ilmainen wifi-yhteys.

Ulkohytti Superior Accessible

Ikkunallisessa hytissä on normaalia tilavampi kylpyhuone, parivuode sekä sohva ja jääkaappi. Hytin koko on noin 20 m².

Ulkohytti Superior

Hytissä on parivuode tai kaksi alavuodetta sekä sohva ja jääkaappi. Hytin koko on noin 15 m².

Sisähytti

Hytissä on yksi alavuode ja yksi ylävuode. Hytin koko on noin 10 m².



@Havila voyages

@Havila Voyages



@Havila Voyages

Laiva

Laivakartta ja tekniset tiedot

Rakennettu: Tersan Yard, Turkki 2021

Pituus: 124 metriä

Leveys: 22 metriä

Syväys: metriä

Bruttovetoisuus (GRT):

Ilmastointi: Kyllä

Hissi: Kyllä

Matkustajamäärä: 640

Miehistöä:

Alusrekisteri: Norja

Matkustajahyttejä: 179

Aluksen kieli: Norja, englanti ja saksa

Valuutta aluksella: Norjan kruunu, NOK

[LAIVAKARTTA 2025 HAVILA](https://www.kristinacruises.com/wp-content/uploads/2021/09/Laivakartta-2025-Havila.pdf) (https://www.kristinacruises.com/wp-content/uploads/2021/09/Laivakartta-2025-Havila.pdf)

Laiva

Hyvä tietää

Erikoisruokavaliot

Mikäli noudatat erikoisruokavaliota, ilmoita siitä mahdollisimman aikaisessa vaiheessa ja aina aterioiden yhteydessä. Laivalla pystytään valmistamaan ruokia eri erikoisruokavalioiden (rajoitetusti), mutta laivalla ei ole käytössä laktoosittomia maitotuotteita vaan laktoositon ruokavaliot toteutetaan maidottomana.

Info

Laivan neuvonta palvelee kannella 4.

Juomat

Risteilyn hintaan kuuluu vesi, kahvi ja tee ruokailujen yhteydessä, aamiaisella lisäksi mehuja. Muut juomat lisämaksusta.

Kieli laivalla

Henkilökunta puhuu norjaa ja englantia ja/tai saksaa. Kirjallinen aineisto on saatavilla näillä kielillä.

Käsihygieniat

Laivalla on useita desinfiointiainepöytä-annostelijoita, joita pyydetään käyttämään usein etenkin ruokailujen ja wc-käyntien yhteydessä käsienpesun rinnalla. Käsihygieniasta huolehtiminen edesauttaa risteilyn onnistumista.

Langaton internet

Laivalla on käytössä veloituseton Wi-fi.

Majoitus

Kaikissa hyteissä on vaatekaappi, TV, wc ja suihku, tee- ja kahvinkeitto mahdollisuus (pl. sisähytit) ja hiustenkuivaaja. Ulkohyteissä on jääkaappi. Sisähyteissä on kerrosvuode, ulkohyteissä joko erilliset vuoteet tai parivuode.

Muut palvelut laivalla

Kuntosali, sauna, poreallas, lasten leikkihuone, putiikki, itsepalvelupesula ja silitysmahdollisuus.

Palveluraha

Palveluraha on sisällytetty risteilyn hintaan.

Pukeutuminen

Laivalla rento pukeutuminen (casual) myös päivällisellä. Tällä matkalla liikutaan luonnossa, joten lämpimiä vaatteita, hattua ja villaisia alusvaatteita tarvitaan ympäri vuoden. Jopa mukava kesäpäivä merellä voi olla viileä Norjassa. Tuulen- ja vedenpitävät vaatteet, sekä hyvät, tukevat kengät ovat tarpeen retkillä.

Ravintolat

Matkan hintaan kuuluvat aamiainen, lounas ja päivällinen tarjoillaan laivan pääravintolassa. Kahvilasta voi ostaa välipalaa ja juomia. Lisämaksusta tarjolla myös fine dining -mahdollisuus. Laivalla on panorama bar & lounge, josta voi ostaa juomia.

Risteilytili ja valuutta laivalla

Laivalla virallinen valuutta on Norjan kruunu (NOK). Laivalla on käytössä risteilytili, jolta veloitetaan risteilyhintaan sisältymättömät ostot. Risteilytilin voi risteilyn päättyessä maksaa joko luottokortilla tai käteisellä. Huom! Pankki- ja luottokorttisi saattaa olla käytössä rajoituksia verkkomaksu- kelpoisuudessa sekä aluerajauksia, jotka estävät kortin käytön ulkomailla ja laivalla. Varmistathan luottokortin voimassaolon ja verkkomaksukelpoisuuden jo ennen matkaa.

Sairaanhoito

Laivalla ei ole lääkäriä.

Sähkö

220 V

Tupakointi laivalla

Tupakointi laivan sisätiloissa on kielletty. Tupakoitsijoille on varattu rajatut alueet laivan ulkokansilla.

Huomioitavaa

- Tämä matka perustuu pitkälti maisemien katseluun. Havila Voyagesin laiva kuljettaa rahtia reitillä ja pysähtyy viikon aikana lyhyesti monessa eri satamassa. Laivalla ei ole tarjolla viihdeohjelmaa. Päivän pidemmät pysähdysajat, jonka aikana voi piipahtaa omatoimisesti maissa, on merkitty matkaohjelmaan.
- Varmistathan passin voimassaolon ja kunnan. Tällä risteilyllä passin tulee olla voimassa vähintään 3 kk matkan jälkeen. Mikäli tarvitset uuden passin, hanki se ajoissa.
- Lentokentillä ja retkillä on usein paljon kävelyä, maasto ja eri kävelytasot voivat olla vaihtelevia. Kierroksiin saattaa sisältyä myös jyrkkiä portaita
- Pidätämme oikeuden muutoksiin. Sääolosuhteet saattavat vaikuttaa risteilyreittiin ja aikatauluun. Joissain satamissa laiva ei välttämättä pääse kiinnittymään laituriin ja jää ankkuriin. Tällöin maihinmeno tapahtuu venekuljetuksella, mikä vaatii normaalia fyysistä kuntoa ja kunnollisia jalkineita.
- Risteily ei sovellu liikuntarajoitteisille.

[HYVÄ TIETÄÄ MATKUSTAJILLE](https://www.kristinacruises.com/matkustajille/) (<https://www.kristinacruises.com/matkustajille/>)

Peruutus- ja maksuehdot

- Tämän matkan peruutusehdot poikkeavat Yleisistä matkapakettiehdoista (kohta 4.1.) ja näitä noudatetaan peruutuksen syyistä riippumatta. Matkan peruutusajankohdaksi katsotaan se aika, jolloin Kristina saa tiedon peruutuksesta. Jos matkustaja ei käytä jotain varaamaansa palvelua, hänelle ei muodostu oikeutta maksujen palautukseen käyttämättä jääneiden palveluiden osalta.
 - Mikäli matkustaja peruuttaa matkansa viimeistään 91 vuorokautta ennen sen alkamista, maksetaan varausmaksu hänelle takaisin vähennettyinä toimistokuluilla.
 - Mikäli peruutus tapahtuu 90 -61 vuorokautta ennen matkan alkua, peruutuskulut ovat ennakkomaksun suuruiset.
 - Mikäli matka peruutetaan 60 -31 vuorokautta ennen matkan alkua on matkanjärjestäjällä oikeus periä 50 % matkan kokonaishinnasta.
 - Mikäli peruutus tapahtuu 30 vuorokautta ennen matkan alkua tai myöhemmin, on

matkanjärjestäjällä oikeus periä 95% matkan hinnasta.

- Kehotamme hankkimaan peruutusturvan sisältävän matkustaja- ja matkatavaravakuutuksen jo matkan varausvaiheessa. Tarkista vakuutuksesi mahdolliset vastuurajoitukset, jotka saattavat lisätä matkustajan omaa vastuuta. On hyvä huomioida, että eri vakuutusyhtiöillä tämä vaihtelee erittäin merkittävästi. Matkustaja on aina ensisijaisesti vastuussa itse itsestään ja omaisuudestaan. Matkustajavakuutus korvaa vakuutusehtojen mukaan mm. odottamattomia ja äkillisiä sairastumisia ja tapaturmia. Jos matkustajalla ei ole vakuutusta tai kyse ei ole esim. äkillisestä sairastumisesta, vastaa matkustaja itse kuluistaan. Vakuutuksen lisäksi suosittelemme hankkimaan KELA:sta maksuttoman Eurooppalaisen sairaanhoitokortin, jolla pääsee EU- ja Eta-maissa hoitoon myös pitkäaikaissairauden niin vaatiessa. Matkavakuutuksissa näitä tilanteita on voitu rajata. Sairaalassa annetun hoidon hinta voi myös ylittää matkavakuutuksen hoitokaton.
- Matkan vähimmäisosallistujamäärä on 10 hlö.
-

Ilmoittautumisen yhteydessä lähetämme tiedot ennakkomaksua varten. Matkustajan on tarkastettava laskuista sekä passista/henkilökortista niiden oikeellisuus ja se, että palvelukokonaisuus vastaa sovittua sekä on välittömästi ilmoitettava mahdollisista virheistä matkanjärjestäjälle. Ennakkomaksu on 500 € / hlö. Internetin kautta tehdyissä varauksissa ennakkomaksu on maksettava varauksen yhteydessä. Maksamalla ennakkomaksun laskuun merkittyyn eräpäivään mennessä asiakas vahvistaa ilmoittautumisen ja matkasopimus syntyy. Ennakkomaksun suorittamatta jättämistä ei katsota peruutukseksi, vaan matkustajan on tehtävä matkan peruutus Kristina Cruises Oy:lle. Loppusuorituksen eräpäivä on 1 kk ennen matkaa. Loppusuoritusta varten lähetetään myöhemmin erillinen lasku.

[KRISTINAN ERITYIS- JA PERUUTUSEHDOT](https://www.kristinacruises.com/varaukset-ja-ehdot/erityisehdot/) (<https://www.kristinacruises.com/varaukset-ja-ehdot/erityisehdot/>)

[YLEISET MATKAPAKETTIHDOT](https://www.kristinacruises.com/varaukset-ja-ehdot/matkapakettiehdot/) (<https://www.kristinacruises.com/varaukset-ja-ehdot/matkapakettiehdot/>)