

*KRISTINA  
CRUISES*



Kanariansaarten makuja & Madeira  
4.1.2022



# Esittely

Lähtösatama Santa Cruz on Teneriffan viihtyisä pääkaupunki. Vihreällä La Gomeran saarella rytmi on hitaampi kuin muualla Kanarialla. Tee retki mystisiin laakeripuumetsiin tai ihastele pääkaupungin värikkäitä taloja ja kylämäistä tunnelmaa. Madeira-päivänä ehdit vaikka viinilasilliselle Funchalin vanhaankaupunkiin sekä ihailemaan tunnelmallista keskustaa. Seuraavana on vuorossa omaleimainen Lanzarote, missä voit paistatella päivää rantakylän hietikolla ja katukahviloissa, tai kuljeskella kansallispuiston kuumaisemissa. Fuerteventura hurmaa upeilla hiekkarannoillaan. Sitten on vuorossa herkuttelua, shoppailua ja katuvinää – Las Palmas näyttää mallia, että Kanariallakin voi viettää kaupunkilomaa. Rentouttava risteilyviikko päättyy Teneriffalle.

## Elämysvinkkejä risteilylle



**RYHMÄMATKA**  
Mukana suomalainen  
Kristina®-  
matkanjohtaja

- Näe pala toisenlaista Kanariaa La Gomeran saarella. Sen pieni pääkaupunki on kuin kylä ja saaren vihreä luonto on elämyksellinen.
- Nouse Funchalin keskustasta köysiradalla Monten kukkulakaupunginosaan. Siellä on uhkean upea Monte Palace Tropical Garden -puutarha ja saaren pyhin kirkko. Kukulalta voi lasketella alas pajukelkalla, jos uskaltaa.
- Lähe retkelle Lanzaroten kuumaisemiin. Timanfayan kansallispuisto on kuuluisa mustankiiltävistä laavakentistään.

## Kristinan vastuullisuusteko

# TAIMI TEKO<sup>4H</sup>

Lähtemällä tälle matkalle kasvatat Suomeen uutta metsää ja työllistät suomalaisia nuoria. [LUE LISÄÄ VASTUULLISUUSTEOSTA](#). Istutettavia taimia: 11 kpl / hlö



# Matkaohjelma

Hintaan sisältyvät ateriat on merkitty matkaohjelmaan (A=aamiainen, L= lounas, P=päivällinen, TH=täysihoito).

## Tiistai 4.1. Helsinki – Teneriffa, laiva lähtee klo 23.00 (P)

Kokoontuminen Helsinki-Vantaan lentokentällä ja aamulento Helsingistä Teneriffalle. Ennen laivaannousua vierailemme Guimarin pyramideilla.

## Keskiviikko 5.1. San Sebastian (La Gomera) klo 08.00–14.00 (TH)

Pieni La Gomeran saari on pysynyt aitona, rauhallisena ja varsin koskemattomana keitaana, jossa jylhät vuoret ja vehreät metsät hehkuvat vasten sinistä Atlanttia. La Gomeran pikkuinen pääkaupunki, idyllinen San Sebastián on enemmänkin kylä kuin kaupunki, ja sen kaduilla on mukava kävellä perinteisiä kanarialaistaloja ihailien. Historiasta muistuttavat La Iglesia de la Asunción -kirkko taidearteineen ja museona toimiva Casa de Colon, jossa Kristoffer Kolumbuksen kerrotaan asuneen ennen Amerikan valloitustaan. 1400-luvun puolivälissä rakennettu Torre del Conde -torni on yksi Kanariansaarten vanhimpia rakennuksia.

- Voit lähteä laivayhtiön lisämaksulliselle englanninkieliselle retkelle tai tutustua omatoimisesti kohteeseen Kristinan matkanjohtajan avustuksella.

## Torstai 6.1. Funchal (Madeira) klo 09.00–21.00 (TH)

Subtrooppisen ilmaston hellimää, vehreää ja vuoristoista Madeiraa leimaavat upeat maisemat ja kukkien väriloisto. Saaren pääkaupunki, viihtyisä Funchal kaartuu kuin amfiteatteri merenlahden ja kukkuloiden välissä. Historialliset linnoitukset, kirkot ja valkoiset talot sekä nupukivin päällystetyt kävelykadut huokuvat mukavaa vanhanajan viehätystä. Köysiradalla voi nousta kukkulan rinteillä oleviin puutarhoihin. Funchalissa voi shoppailla muodikkaissa vaate- ja kenkäkaupoissa tai käsityöliikkeissä ja vanhoissa puodeissa. Kannattaa poiketa myös perinteikkääseen kauppahalliin. Tuliaisiksi voi ostaa tuhtia bolo de mel -maustekakkua ja madeiraviiniä.

- Lisämaksullisen retkipaketin retki: Luonnonkaunis Madeira ja kauppahalli (n. 4,5 h)

## Perjantai 7.1. Päivä merellä (TH)

- Rentouttavaa meripäivää vietetään laivan palveluista nauttien.

## Lauantai 8.1. Arrecife (Lanzarote) klo 8.00-18.00 (TH)

Kanarian saariryhmän itäisin saari Lanzarote on kuuluisa upeasta kansallispuistostaan. Suuret tulivuorenpurkaukset saaren menneisyydessä ovat muovanneet Lanzarotelle omalaatuisen maiseman, sillä pahimmillaan jopa puolet saaresta oli laavan alle peittyneenä. Etenkin Timanfayan kansallispuistossa maisema muistuttaa enemmänkin kuun pintaa. Arrecife on Lanzaroten satama- ja pääkaupunki, jonne risteilylaivat saapuvat. Tämä rauhallinen ja kaunis satamakaupunki sijaitsee saaren itärannikolla. Kaupunkimainen arkkitehtuuri yhdistyy samalla historialliseen keskustaan ja Arrecifesta löytyykin mukavasti ostosmahdollisuuksia sekä myös pari kaupungin lähistöllä sijaitsevaa kaunista uimarantaa.

- Lisämaksullisen retkipaketin retki: Tuliperäinen etelä, Timanfayan kansallispuisto ja Fundación César Manrique (n. 4,5 h)

## Sunnuntai 9.1. Puerto del Rosario (Fuerteventura) klo 8.00–18.00 (TH)

Vaaleiden hiekkadyynien koristama, rauhallinen Fuerteventuran saari tunnetaan ennen kaikkea Kanarian upeimmista hiekkarannoista sekä usein tuulisesta säästään; otollisten tuulien vuoksi leijasurffaajat hakeutuvat monille saaren pitkille, upeille rannoille. Suositettu lomakohte Corralejo sijaitsee saaren pohjoisosassa. Rantojen ohella Fuerteventurassa voi nauttia tavallisesta kanarialaisesta elämänmenosta; pääkaupunki Puerto del Rosario on nykyaikainen ja tuttavallisen pieni satamakaupunki, jossa on myös vanhankaupungin alue kauppoineen, ravintoloineen ja kahviloineen.

- Lisämaksullisen retkipaketin retki: Fuerteventuran makuja (n. 4,5 h)

## Maanantai 10.1. Las Palmas (Gran Canaria) klo 8.00–23.00 (TH)

Monipuoliselle Gran Canarialle mahtuu suosittujen lomakyltien lisäksi merenrannan hiekkadyynejä, vuoristoa ja vehreitä pinjametsiköitä. Sen pääkaupungissa Las Palmasissa voi viettää mainiosti sekä ranta- että kaupunkielämää, ja siellä kohtaa myös aidon kanarialaiskaupungin elämänmenon. Viehkeitä on vanhassakaupungissa, jonka päänähtävyyksiä ovat katedraali ja museona toimiva Kolumbuksen talo. Uudemman keskustan, Trianan, kävelykaduilla voi tehdä ostoksia ja istuskella katukahviloissa. Las Palmasissa voi myös herkutella; ravintolatarjonta ulottuu kodikkaista tapas-paikoista gourmetravintoloihin.

- Voit lähteä laivayhtiön lisämaksulliselle englanninkieliselle retkelle tai tutustua omatoimisesti kohteeseen Kristinan matkanjohtajan avustuksella.

Tiistai 11.1. Santa Cruz (Teneriffa), tulo klo 7.30 – Helsinki (A)

Aamiaisen ja laivasta nousun jälkeen kuljetus lentokentälle ja paluulento Helsinkiin.

Lentoaikataulut sitoumuksetta

Menolento 4.1.2022

DK 1304 Helsinki 07.25 – 11.55 Teneriffa (TFS)

Paluulento 11.1.2022

DK 1305 Teneriffa (TFS) 12.55 – 21.10 Helsinki

Huom. Lentoaikataulut ovat paikallista aikaa.

# Hintatiedot

## Hinnat €/hlö

Hytti	2 hlö	1 hlö
Sisähytti 4. tai 5. kansi	1 645	2 375
Ulkohytti 4. tai 5. kansi	1 800	2 590
Ulkohytti 8. tai 9. kansi	1 900	2 750
Parvekehytti 8., 9. tai 10. kansi	2 035	2 990
Parvekehytti (isompi parveke) 9.-12. kansi	2 075	3 065
Junior Suite Parvekehytti	2 150	3 385
Yhden hengen sisähytti		1 960
Yhden hengen ulkohytti		2 045

## Hintaan sisältyy

- Lennot ja kuljetukset:
  - Lento economy-luokassa Helsinki – Teneriffa, Teneriffa – Helsinki
  - Ateria lennoilla
  - Lentokenttä-/satamakuljetukset
  - Muut matkaohjelmassa mainitut kuljetukset
- Risteily:
  - 7 yön risteily Marella Explorer -laivalla, majoitus valitussa hyttiluokassa
  - Täysihoito (aamiaiset, lounaat, illalliset, välipalat)
  - Juomapaketti laivalla (hanaolut, talon viini, valikoima virvoitusjuomia, drinkkejä, väkeviä alkoholijuomia ja aperitiiveja)
  - Risteilyn tervetulo- ja päätöstilaisuudet sekä kapteenin gaalatilaisuus
  - Palvelumaksut laivalla
- Retket:
  - Vierailu Guimarin pyramideilla

- Muut maksut:
  - Matkustaja- ja satamamaksu
  - Lentoverot
  - Muut viranomaismaksut
- Kristinan matkanjohtajan palvelut:
  - Mukana koko matkan ajan Helsingistä lähtien
  - Vastaa käytännön matkajärjestelyistä
  - Tulkaa Kristina-retket suomeksi
  - Matkanjohtaja on Kristinan edustaja matkalla

## Hintaan ei sisälly

- Lisämaksullinen Kristina-retkipaketti
- Laivayhtiön lisämaksulliset retket
- Henkilökohtainen matkavakuutus
- Muut ruoat, juomat ja henkilökohtaiset kulut matkan aikana

Pidätämme oikeuden muutoksiin.

# Retket

Risteilylle myydään ennakoon lisämaksullinen Kristina-retkipaketti. Retket tehdään yhdessä matkanjohtajan ja paikallisoppaan kanssa ja tulkataan suomeksi.

## Lisämaksullinen retkipaketti 189 € /hlö

### Torstai 6.1. Luonnonkaunis Madeira ja kauppahalli (n. 4,5 h)

Madeira on yksi maailman suosituimmista lomakohteista, eikä syyttä: tällä vehreällä, tuliperäisellä saarella on valtavat korkeuserot, kaunis luonto ja leuto ilmasto. Retki alkaa vierailulla paikalliseen kauppahalliin, jossa on mahdollisuus tutustua paikallisten viljelijöiden tuotantoon. Kauppahallista jatkamme matkaa kasvitieteelliseen puutarhaan, jossa voi ihailia Madeiran subtrooppisten kasvien runsautta ja kukkaloistoa. Puutarhan kokoelmassa on monia Madeiran, Azorien, Kanariansaarten ja Kap Verden kotoperäisiä kasveja. Bussikierroksemme jatkuu Funchalin laitamille Monten kylään, joka on tunnettu vehreästä kasvillisuudestaan. Ennen paluuta laivalle ajamme kaunista vuoristotietä Eira do Serradon näköalapaikalle katsomaan Nunnalaaksoon avautuvia henkeäsalpaavia maisemia.

### Lauantai 8.1. Tuliperäinen etelä, Timanfayan kansallispuisto ja Fundación César Manrique (n. 4,5 h)

Lanzarote on Kanariansaarista omalaatuisin. Kolmea neljäsosaa saaresta peittää mustankiiltävät laavakentät sekä kraatterit, jotka ovat syntyneet 1730-luvulla kuusi vuotta kestäneissä tulivuorenpurkauksissa. Retki vie Timanfayan kansallispuistoon. Seuraavaksi siirrymme Islote de Hilarioon, missä näemme kuinka maan kuuma pinta saa puun syttymään. Vulkaanisen maaperän uumenista nouseva höyry kertoo maan pinnan alla kytevistä voimista. Ennen paluuta laivalle tutustumme tunnetun lanzarotelaisen taiteilijan Cesar Manriquen laavan ympäröimään omaperäiseen kotimuseoon, jonka yksityisessä taidekokoelmassa pääsemme ihastelemaan mm. Picasson maalauksia.

### Sunnuntai 9.1. Fuerteventuran makuja (n. 4,5 h)

Retkemme alkaa maisemareittiä kohti La Gayrian viini- ja maatilaa, jossa tutustumme sekä pieteetillä kunnostettuun perinteiseen maataloon, että tilan elämään ja eläimiin. Viinikellarissa opimme paikallisen viinin valmistuksesta ja pääsemme maistamaan viiniä paikallisten tapasten kanssa. Matkamme jatkuu Betancuria ja Casa Santa Marian museoon. Ennen paluuta laivalle pysähdymme Tiscamanitan kylässä ja vierailemme Aloe Vera tehtaassa ja opimme tästä kaktusmaisesta liljakasvista ja sen käytöstä. Tehtaan myymälässä on myös mahdollisuus ostaa Aloe Vera tuotteita tuliaisiksi.

## Huomioithan seuraavat seikat

Usein retkillä kävellään paljon tutustumiskohteissa, joten osallistujilta edellytetään normaalia liikuntakykyä. Retkille kannattaa varata mukaan hyvät jalkineet! Retkien toteutuminen edellyttää vähimmäisosallistujamäärää (10 hlöä). Retkille voidaan ottaa vain rajoitettu määrä osallistujia. Muutokset retkiohjelmissa ovat mahdollisia. Retkivaraukset ovat sitovia.

Kohteissa, joissa ei ole suomenkielistä retkeä, on mahdollista lähteä laivayhtiön lisämaksulliselle englanninkieliselle retkelle tai tutustua omatoimisesti kohteeseen Kristinan matkanjohtajan avustuksella.

# Laiva



MARELLA  
CRUISES

Marella Explorer liittyi Marella Cruises -varustamon laivastoon vuonna 2018. Tällä maltillisen kokoisella laivalla matkustaa kerrallaan noin 1800 matkustajaa. Brittiläisille markkinoille suunnattu alus tarjoaa laajan valikoiman aktiviteettia sekä viihdettä moneen makuun. Laivalla on 10 ravintolaa ja 10 baaria, jotka tarjoavat sekä perinteisiä ruokailuvaihtoehtoja että

**Kristina Cruises Oy**  
Kirkkokatu 16  
48100 Kotka

info@kristinacruises.com  
puh. +358 5 211 44

erikoisravintolojen elämyksiä. Broadway Loungen jokailtainen show, elokuvateatteri, urheilukansi sekä Spa tarjoavat mukavaa ajanvietettä niin iltaan kuin meripäivälle.

- Laivatyyppe: lomaristeilylaiva – enemmän laivaviihdettä ja matkustajia
- Laivan koko: maltillinen, 1814 matkustajaa
- Kanssamatkustajat: pääasiassa brittiläisiä
- Kristinan luokitus: 3+ tähteä

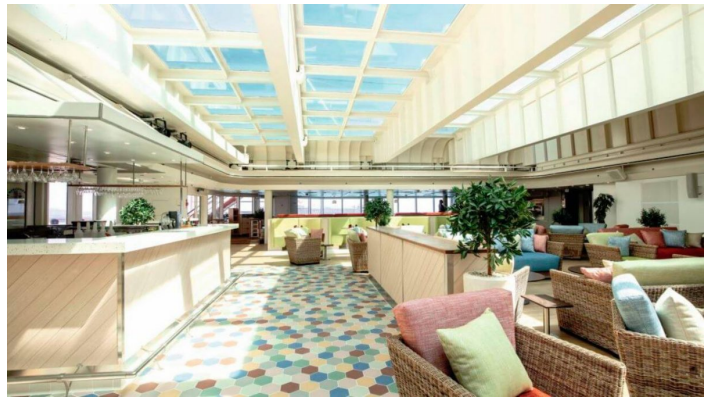
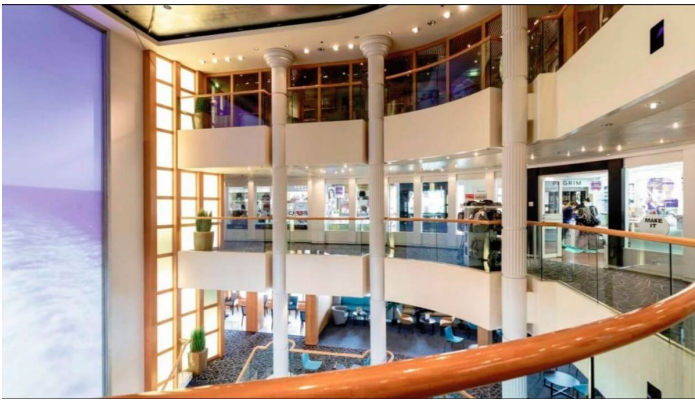
[LYHYT VARUSTAMOESITTELY](https://www.kristinacruises.com/?page_id=4238) (https://www.kristinacruises.com/?page\_id=4238)

# Laiva

## Palvelut

Marella Explorer tarjoaa monipuolisen kattauksen palveluja, viihdettä sekä yleisiä tiloja. Laivalla on kymmenen eri ravintolaa, myös baareja on tarjolla useita. Tarkemmat tiedot kaikista palveluista ja tarjonnasta selviävät laivalla.





**Kristina Cruises Oy**  
Kirkkokatu 16  
48100 Kotka

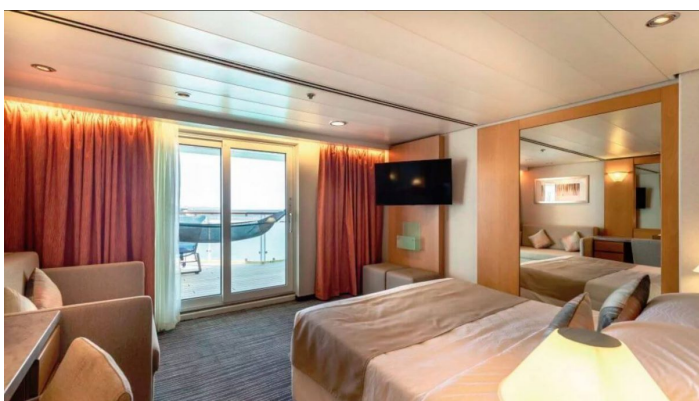
info@kristinacruises.com  
puh. +358 5 211 44

# Laiva

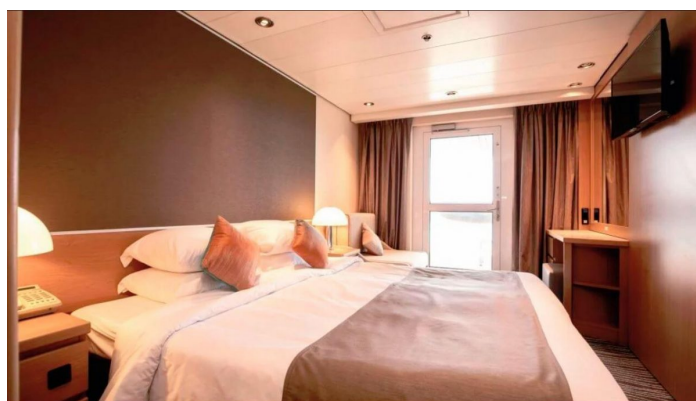
## Majoitus

Kaikissa Marella Explorerin hyteissä on ilmastointi, hiustenkuivaaja, taulutelevisio, vaatekaappi sekä tallelokero. Huom. hyttikuvat ovat viitteellisiä.

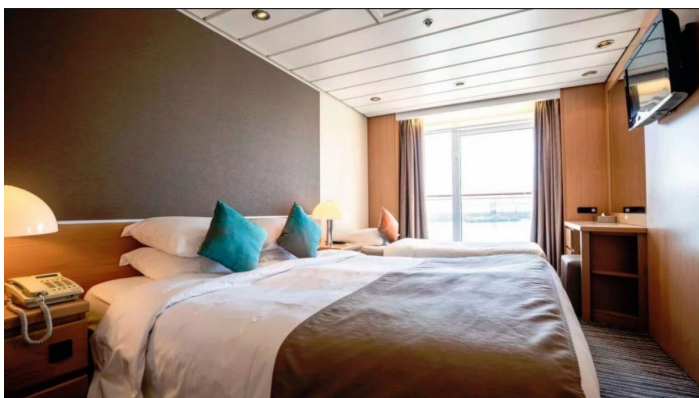
Saatavilla suosittuja parvekehyttejä useammassa eri hyttiluokassa.



Junior Sviitti



Parvekehytti isolla parvekkeella parvekkeella 9,10,12 kansi



Parvekehytti 8-10 kansi



Ikkunallinen hytti 8-9 kansi

# Laiva

## Hyvä tietää

### Info

Laivan neuvonta on avoinna 24 tuntia vuorokaudessa kannella 5.

### Majoitus

Kaikissa hyteissä on ilmastointi, vaatekaappi, tallelokero, TV, wc ja suihku, tee- ja kahvinkeitin sekä hiustenkuivaaja. Useissa hyteissä vuoteet ovat yhdistettävissä parivuoteeksi.

### Käsihygienia

Laivalla on useita desinfiointiaine-annostelijoita, joita pyydetään käyttämään usein etenkin ruokailujen ja wc-käyntien yhteydessä käsienpesun rinnalla. Käsihygieniasta huolehtiminen edesauttaa risteilyn onnistumista.

### Palveluraha

Marella Explorerilla kansainvälisen tavan mukaan maksettava palveluraha on sisällytetty risteilyn hintaan.

### Pukeutuminen

Laivalla rento vapaa-ajan pukeutuminen päiväsaikaan. Pääasiassa pukeutuminen illallisilla on rento ja siisti (smart casual), mutta halutessasi voit pakata mukaan jotain juhlavampaa, kuten miehelle puku ja naiselle housupuku tai cocktail-mekko. Retkille kannattaa varata hyvät kävelykengät

### Langaton internet

Laivalla on lisämaksullinen langaton internetyhteys yleisissä tiloissa ja hyteissä. Avaa henkilökohtainen laitteesi, yhdistä laite verkkoon ja valitse haluamasi internetpaketti. Tarkemmat tiedot selviävät laivalla. Huomioithan että merellä internetin toimivuus voi olla epävakaista.

## Tallelokero

Hyteissä on digitaalinen tallelokero, jonka saa käyttöönsä lisämaksusta.

## Ravintolat

Ravintoloiden / baarien aukioloajat ja palvelut selviävät tarkemmin laivan risteilyohjelmasta. The Market Place buffet-ravintola (kansi 11) koostuu monista erilaisista ruokakojuista, joista löydät makuja ympäri maailman.

Latitude 53 (kansi 5 & 6). Viihtyisän pääravintolan menu tarjoilee perinteisiä ruokia modernilla twistillä. Vista (kansi 5) sijaitsee Latitude 53:n alemmassa kerroksessa. Iltaisin se muuttuu nykyaikaiseksi Italialaisravintolaksi, jonka listalta löydät alueellisia Italialaisia suosikkeja.

Snack Shack (kansi 11) – lounasta ja välipalaa (hot dogeja, hampurilaisia ym.) Italian @ Mediterranean (kansi 11) – rento Välimerellinen ravintola, jossa tarjolla pizzaa, pastaa ja salaatteja. Tapas @ Mediterranean (kansi 11) – Illallisella Tapas-annoksia, lounasaikaan pikkupurtavaa kuten voileipiä.

Erikoisravintolat pientä lisämaksua vastaan:

Ranskalaistyyppinen The Dining Club kannella 5. Sushi-ravintola Umi Sushi, aasialainen Kora-La sekä Surf & Turf Steakhouse pihviravintola sijaitsevat kannella 7.

Broadway Show Lounge päätapahtumalava kansilla 6 ja 7. Kiehtova loungebaari The Lounge kannella 6 ja Bar 53 kannella 5. Indigo Casino, Indigo Club, sekä upealla näköalalla Indigo bar kannella 12. Samalla kannella sijaitsee myös allasbaari The Shack. Squid & Anchor pub, sekä Aperitif baari, jonka listalla mm. samppanjaa ja Prosecco, sijaitsevat kannella 7. Bar @ Mediterranean baarissa kannella 11 voi nauttia välimerellisiä juomia ja coctaileja sekä ulko- että sisätiloissa.

## Juomapaketti

Risteilyn hintaan kuuluu juomapaketti sisältäen hanaolut, valikoima väkeviä alkoholijuomia ja aperitiiveja, talon viini, valikoima cocktaileja, valikoima virvoitusjuomia. Tarkemmat tiedot laivalla. Juomapaketti ei sisällä hytin minibaarituotteita. Vettä on saatavilla vapaasti laivan vesiautomaateista, pullovesi on maksullista.

## Risteilytili / laivan luottokortti

Laivalla on käytössä oma luottokortti, jolta veloitetaan risteilyhintaan sisällyttämättömät ostot. Risteilytilin voi risteilyn päättyessä maksaa joko luottokortilla (Visa, Mastercard), pankkikortilla tai käteisellä (jolloin asetetaan 200 punnan talletus risteilyn alussa, summan voi muuttaa). Huomioi, että valuutta aluksella on englannin punta, jolloin euroilla maksettaessa valuutta vaihdetaan ensin punniksi. Huom! Pankki- ja luottokortissasi saattaa olla käytössä rajoituksia verkkomaksu- kelpoisuudessa sekä aluerajauksia, jotka estävät kortin käytön ulkomailla ja laivalla. Varmistathan luottokortin voimassaolon ja verkkomaksu- kelpoisuuden jo ennen matkaa.

## Sairaanhoito

Laivalla on sairaanhoitaja/lääkäri akuutteja tilanteita varten. Suosittelemme käyttämään palvelua vain äärimmäisissä tapauksissa. Erikoisvalmiudesta johtuen hoito on kallista ja maksu voi kohota jopa tuhansiin puntiin. Lasku tulee maksaa heti esim. luottokortilla ja asiakas voi hakea korvausta matkavakuutusyhtiöltään vasta jälkikäteen.

## Tupakointi laivalla

Tupakointi laivan sisätiloissa on kielletty. Tupakoitsijoille on varattu rajatut alueet laivan ulkokansilla.

## Muut palvelut laivalla

Uima-allas/aurinkokansialueet. Kuntosali, putiikkeja, lasten klubi, pelihuone/oleskelutila nuorisolle, sairaanhoitopalvelut. Lisämaksullinen sauna-/spa-osasto (hintatiedot laivalla). Laivalla on myös kattavat valokuvaajan palvelut.

# Laiva

## Tekniset tiedot ja laivakartta

Rakennettu: 1996 Meyer Werft, Papenburg Saksa. Uudistettu säännöllisesti.

Pituus: 262,5 metriä

Leveys: 32,2 metriä

Syväys: 7,7 metriä

Bruttovetoisuus (GRT): 76 998

Ilmastointi: Kyllä

Hissi: Kyllä

Matkustajamäärä: 1 924

Miehistöä: 750

Alusrekisteri: Malta

Matkustajahyttejä: 962

Aluksen kieli: Englanti

Valuutta aluksella: Englannin punta

[MARELLA EXPLORER LAIVAKARTTA \(PDF\)](https://www.kristinacruises.com/kristinawp/wp-content/uploads/2018/07/Marella-Explorter-laivakartta.pdf) (<https://www.kristinacruises.com/kristinawp/wp-content/uploads/2018/07/Marella-Explorter-laivakartta.pdf>)

# Huomioitavaa

- Varmistathan passin voimassaolon ja kunnon. Mikäli tarvitset uuden passin, hanki se ajoissa.
- Retkillä ja lentokentillä on paljon kävelyä, maasto ja eri kävelytasot voivat olla vaihtelevia. Kierrokseen saattaa sisältyä myös jyrkkiä portaita. Matka ei sovellu liikuntarajoitteisille.
- Pidätämme oikeuden reittimuutoksiin. Sääolosuhteet saattavat vaikuttaa risteilyreittiin ja aikatauluun. Joissain satamissa laiva ei välttämättä pääse kiinnittymään laituriin ja jää ankkuriin. Tällöin maihinmeno tapahtuu venekuljetuksella, joka vaatii normaalia fyysistä kuntoa ja tukevia jalkineita.
- Kristina Cruises risteily on erityisehtoinen matka. Mikäli joudut peruuttamaan matkasi, veloitamme peruutuskulut todellisten kustannusten mukaisesti, jotka mahdollisesti ylittävät maksamasi ennakkomaksun. Matkavarauksiin sovelletaan Kristina Cruises Oy:n erityis- ja peruutusehtoja. Kehotamme hankkimaan peruutusturvan sisältävän matkustaja- ja matkatavaravakuutuksen jo matkan varausvaiheessa. Tarkista vakuutuksesi mahdolliset vastuurajoitukset, jotka saattavat lisätä matkustajan omaa vastuuta. On hyvä huomioida, että eri vakuutusyhtiöillä tämä vaihtelee erittäin merkittävästi. Matkustaja on aina ensisijaisesti vastuussa itse itsestään ja omaisuudestaan. Matkustajavakuutus korvaa vakuutusehtojen mukaan mm. odottamattomia ja äkillisiä sairastumisia ja tapaturmia. Jos matkustajalla ei ole vakuutusta tai kyse ei ole esim. äkillisestä sairastumisesta, vastaa matkustaja itse kuluistaan. Vakuutuksen lisäksi suosittelemme hankkimaan KELA:sta maksuttoman Eurooppalaisen sairaanhoitokortin, jolla pääsee EU- ja Eta-maissa hoitoon myös pitkäaikaissairauden niin vaatiessa. Matkavakuutuksissa näitä tilanteita on voitu rajata. Sairaalassa annetun hoidon hinta voi myös ylittää matkavakuutuksen hoitokaton.
- Matkan vähimmäisosallistujamäärä on 15 hlö.

[KRISTINA CRUISESIN ERITYIS- JA PERUUTUSEHDOT](https://www.kristinacruises.com/varaukset-ja-ehdot/erityisehdot/) (https://www.kristinacruises.com/varaukset-ja-ehdot/erityisehdot/)

[YLEISET MATKAPAKETTIEHDOT](https://www.kristinacruises.com/varaukset-ja-ehdot/matkapakettiehdot/) (https://www.kristinacruises.com/varaukset-ja-ehdot/matkapakettiehdot/)

[HYVÄ TIETÄÄ MATKUSTAJILLE](https://www.kristinacruises.com/matkustajille/) (https://www.kristinacruises.com/matkustajille/)