

KRISTINA CRUISES



Kanariansaarten jouluristeily 21.12.2019



Esittely

Kanariansaarten jouluristeily 21.12.2019, 7 yötä

Nettimyynti päättynyt, tiedustele paikkoja toimistoltamme p. 05 211 44 Gran Canaria – Madeira – Lanzarote – La Gomera – Fuerteventura – Teneriffa – Gran Canaria Haaveiletko joulusta, joka tuoksuu hiekkarannoille ja aurinkovoiteelle, ikivihreille puutarhoille ja uhkeille metsille? Mitäpä, jos rentoutuisit joulunpyhinä aurinkoisella ja ihanan huolettomalla risteilyllä, Kanarian ja Madeiran lempeässä lämmössä! Herkuttelua, shoppailua ja katuvilinää – lähtösatama Las Palmas näyttää mallia, että Kanariallakin voi viettää kaupunkilomaa. Madeiralla viivyt yön yli; ehdit rinnepuutarhoihin, viinilasilliselle Funchalin vanhaankaupunkiin sekä ihailemaan jouluvaloihin kiedottua keskustaa. Jouluaatto vietät omaleimaisella Lanzarotella. Ehkä paistattelet päivää rantakylän hietikolla ja katukahviloissa, tai kuljeskelet kansallispuiston kuumaisemissa. Joulupäivä kuluu vihreällä La Gomeralla, jossa rytmi on hitaampi kuin muualla Kanarialla. Tee retki mystisiin laakeripuumetsiin tai ihastele pääkaupungin värikkäitä taloja ja kylämäistä tunnelmaa. Fuerteventuralla pääosassa ovat upeat hiekkarannat ja kirkas meri, Teneriffalla Teide-tulivuori, tai kaunis Santa Cruzin kaupunki, joka on säilyttänyt aidon espanjalaisen elämänmenonsa.

Kristina®-matkanjohtajasi



Minna Särmö



Matkaohjelma



Hintaan sisältyvät ateriat on merkitty matkaohjelmaan (A=aamiainen, L= lounas, P=päivällinen, TH=täysihoito).

Lauantai 21.12. Helsinki – Las Palmas (Gran Canaria) Laiva lähtee klo 23.00. (P)

Monipuolinen Gran Canaria on kuin manner pienoiskoossa. Saaren luonto ja maisemat vaihtelevat tuhansiin metreihin nousevista tuliperäisistä vuoristoista reheviin pinjametsiköihin ja saaren eteläosan aaltoileviin hiekkadyyneihin. Gran Canarian legendaarisessa pääkaupungissa Las Palmasissa näkee aitoa kanarialaista kaupunkilaiselämää. Tunnelma on parhaimmillaan vanhan kaupungin sokkeloisilla kujilla. Päivää voi viettää katukahviloissa seuraten kanarialaiskaupungin elämää tai nauttien saaren tarjoamista makuelämyksistä, joiden tarjonta ulottuu kodikkaista tapas-paikoista tunnelmallisiin gourmetravintoloihin.

- Suora reittilento Las Palmasiin. Kuljetus laivalle. Voit tutustua omatoimisesti Las Palmasiin

Sunnuntai 22.12. Funchal (Madeira) tulo klo 17.00 (TH)

Madeiran upea luonto vetää puoleensa lomailijoita kaikkialta maailmasta. Subtrooppisessa ilmastossa viihtyvät mm. Kanarian ja Kap Verden kasvit. Luontomatkaaja löytääkin Madeiralta upeita maisemia, kukkien väriloistoa ja vuoristoista maastoa. Pääkaupunki Funchalissa asuu noin 240 000 ihmistä. Kaupungin kasvitieteellinen puutarha ja mainiot ostosmahdollisuudet tekevät kaupunkikäynnistä mieluisan. Vanhasta kaupungista voit löytää mukavia kalaravintoloita ja mukaan voi tarttua tuliaisiksi vaikka pullo madeiraviiniä.

- Laiva saapuu Funchaliin klo 17.00. Voit tutustua illalla kaupunkiin omatoimisesti.

Maanantai 23.12. Funchal (Madeira) Laiva lähtee klo 16.00 (TH)

Madeiran upea luonto vetää puoleensa lomailijoita kaikkialta maailmasta. Subtrooppisessa ilmastossa viihtyvät mm. Kanarian ja Kap Verden kasvit. Luontomatkaaja löytääkin Madeiralta upeita maisemia, kukkien väriloistoa ja vuoristoista maastoa. Pääkaupunki Funchalissa asuu noin 240 000 ihmistä. Kaupungin kasvitieteellinen puutarha ja mainiot ostosmahdollisuudet tekevät kaupunkikäynnistä mieluisan. Vanhasta kaupungista voit löytää mukavia kalaravintoloita ja mukaan voi tarttua tuliaisiksi vaikka pullo madeiraviiniä.

- Lisämaksullisen retkipaketin retki: Luonnonkaunis Madeira (n. 4,5 h)

Tiistai 24.12. Arrecife (Lanzarote) klo 10.00 – 18.00 (TH)

Kanarian saariryhmän itäisin saari Lanzarote on kuuluisa upeasta kansallispuistostaan. Suuret tulivuorenpurkaukukset saaren menneisyydessä ovat muovanneet Lanzarotelle omalaatuisen maiseman, sillä pahimmillaan jopa puolet saaresta oli laavan alle peittyneenä. Etenkin Timanfayan kansallispuistossa maisema muistuttaa enemmänkin kuun pintaa. Arrecife on Lanzaroten satama- ja pääkaupunki, jonne risteilylaivat saapuvat. Tämä rauhallinen ja kaunis satamakaupunki sijaitsee saaren itärannikolla. Kaupunkimainen arkkitehtuuri yhdistyy samalla historialliseen keskustaan ja Arrecifesta löytyykin mukavasti ostosmahdollisuuksia sekä myös pari kaupungin lähistöllä sijaitsevaa kaunista uimarantaa

- Lisämaksullisen retkipaketin retki: Tuliperäinen etelä, Timanfayan kansallispuisto (n. 4,5 h)

Keskiviikko 25.12. San Sebastian (La Gomera) klo 09.00 – 17.00 (TH)

Teneriffan pieni naapurisaari La Gomera on pysynyt aitona ja rauhallisena keitaana, jossa jylhät vuoristot ja vehreät metsät hehkuvat vasten sinistä Atlanttia. Vaikka matkailijat ovatkin löytäneet La Gomeran, on pieni saari vielä varsin koskematon. La Gomeran saari on tunnettu vihellyskielestään, el silbosta. Aikoinaan vihellyskieltä käytettiin laaksojen yli

kommunikoimiseen, eikä muinainen puhetapa ole kuollut – vihellyskieli on pakollinen oppiaine paikallisissa kouluissa. La Gomeran pikkuinen pääkaupunki San Sebastián on enemmänkin kylä kuin kaupunki. San Sebastiánin kaduilla on mukava kävellä perinteisiä kanarialaistaloja ihailen. Pääkaupungista löytyy myös muutama nähtävyys – paikallinen kirkko La Iglesia de la Asunción on peräisin 1500-luvulta ja siellä voi tutustua taidearteisiin. Casa de Colon on museona toimiva talo, jossa Kristoffer Kolumbuksen kerrotaan asuneen ennen Amerikan valloitustaan. San Sebastiánin keskustasta löytyy Torre del Conde, 1400-luvun puolivälissä rakennettu torni, joka on yksi Kanariansaarten vanhimpia rakennuksia.

- Voit lähteä laivayhtiön lisämaksulliselle englanninkieliselle retkelle tai tutustua omatoimisesti kohteeseen Kristina®-matkanjohtajan avustuksella.

Torstai 26.12. Puerto del Rosario (Fuerteventura) klo 08.00 – 18.00 (TH)

Fuerteventura tunnetaan ennen kaikkea pitkistä hiekkarannoistaan. Saarta kutsutaankin Kanarian rannaksi, jota riittää kilometrien edestä. Fuerteventura on leijasurffaajien suosiossa, sillä otolliset tuulet luovat hyvät puitteet aktiivisille vesiurheiluharrastajille. Suosittu lomakohde Corralejo sijaitsee saaren pohjoisosassa. Rannalla loikoilun lisäksi Fuerteventuralla voi tutustua kätevästi kanarialaiseen elämänmenoon, vuokrata auton ja kiertää saarta omatoimisesti tai vaikka tutkia tarkemmin vuosisatojen ajan Fuerteventuralla kasvatetun lääkekasvinakin tunnetun Aloe Veran saloja.

- Voit lähteä laivayhtiön lisämaksulliselle englanninkieliselle retkelle tai tutustua omatoimisesti kohteeseen Kristina®-matkanjohtajan avustuksella.

Perjantai 27.12. Santa Cruz de Tenerife (Teneriffa) klo 07.30 – 23.00 (TH)

Teneriffa on Kanariansaarista suurin ja korkein. Sen vulkaaninen kallioperä on hyvin monimuotoinen ja vaihteleva. Kauas näkyvä Teide, Espanjan korkein vuori, nousee lähes neljän tuhannen metrin korkeuteen keskellä saarta Las Cañadasin kalderassa. Teneriffaa voi kutsua hyvällä syyllä pienoismantereeksi, sillä neljä eri ilmastovyöhykettä luo puitteet monimuotoiselle maisemalle. Santa Cruz de Tenerife on yli 200 000 asukkaan vilkas satamakaupunki, joka on täynnä elämää – katuja koristavat värikkäät rakennukset, keskustan kujilla on hienostuneita putiikkeja ja mielenkiintoisia puoteja, tunnelmaa luovat lukemattomat taidegalleriat, tasokkaat museot ja kaupunkijuhlat, jotka huipentuvat vuosittain järjestettävään karnevaaliin.

- Lisämaksullisen retkipaketin retki: Teide-vuori (n. 4,5 h)

Lauantai 28.12. Las Palmas (Gran Canaria) Tulo klo 08.00 – Paluulento Helsinkiin (A)

- Aamiainen laivalla, jonka jälkeen kaupunkikierto ja linja-autokuljetus lentokentälle.

Lentoaikataulut sitoumuksetta

Menolento 21.12.2019

D8 502 Helsinki 10.40 – 15.05 Las Palmas

Paluulento 28.12.2019

D8 503 Las Palmas 15.55 – 00.10 Helsinki (29.12.2019)

Huom. Lentoaikataulut ovat paikallista aikaa.

Hintatiedot

Hinnat € / hlö

Hytti	2 hlö	1 hlö
Sisähytti 4. tai 5. kansi	1 985	
Ulkohytti 4. tai 5. kansi	2 140	
Ulkohytti 8. tai 9. kansi	2 240	
Parvekehytti 8., 9. tai 10. kansi	2 375	
Parvekehytti (isompi parveke) 9.-12. kansi	2 415	
Junior Suite Parvekehytti	2 490	
Yhden hengen sisähytti		2 300
Yhden hengen ulkohytti		2 385

Hintaan sisältyy

- Risteily m/s Marella Explorerilla valitussa hyttiluokassa
- Reittilennot economy-luokassa Helsinki – Las Palmas – Helsinki lentokenttäkuljetuksineen
- Matkaohjelman mukaiset satamakuljetukset ja lähtöpäivän kaupunkikierto
- Täysihoito laivalla (aamiaiset, lounaat, illalliset, välipalat)
- Juomapaketti laivalla (hanaolut, talon viini, valikoima virvoitusjuomia, drinkkejä, väkeviä alkoholijuomia ja aperitiiveja)
- Risteilyn tervetulo- ja päätöstilaisuudet sekä kapteenin gaalailallinen
- Viihde ja ohjelma laivalla
- Laivan kuntosalin käyttö
- Laivan satamamaksut, lentoverot sekä muut viranomaismaksut
- Palvelumaksut laivalla

- Kristina®-matkanjohtajan palvelut

Pidätämme oikeuden muutoksiin.

Retket

Risteilylle myydään ennakkoon lisämaksullinen Kristina® retkipaketti. Retket tehdään yhdessä matkanjohtajan ja paikallisoppaan kanssa ja tulkataan suomeksi.

Retkipaketti 189 €/ henkilö, sisältää 3 retkeä

Ma 23.12. Luonnonkaunis Madeira (n. 4,5 h)

Madeira on yksi maailman suosituimmista lomakohteista, eikä syyttä: tällä vehreällä, tuliperäisellä saarella on valtavat korkeuserot, kaunis luonto ja leuto ilmasto. Retki alkaa vierailulla paikallisille markkinoille, joilla on mahdollisuus tutustua paikallisten viljelijöiden tuotantoon. Markkinoilta jatkamme matkaa kasvitieteelliseen puutarhaan, jossa voi ihailia Madeiran subtrooppisten kasvien runsautta ja kukkaloistoa. Puutarhan kokoelmassa on monia Madeiran, Azorien, Kanariansaarten ja Kap Verden kotoperäisiä kasveja. Bussikierroksemme jatkuu Funchalin laitamille Monten kylään, joka on tunnettu vehreästä kasvillisuudestaan. Ennen paluuta laivalle ajamme kaunista vuoristotietä Eira do Serradon näköalapaikalle katsomaan Nunnalaaksoon avautuvia henkeäsalpaavia maisemia.

Ti 24.12. Tuliperäinen etelä, Timanfayan kansallispuisto (n. 4,5 h)

Lanzarote on Kanariansaarista omalaatuisin. Kolmea neljäsosaa saaresta peittää mustankiiltävät laavakentät sekä kraatterit, jotka ovat syntyneet 1730-luvulla kuusi vuotta kestäneissä tulivuorenpurkauksissa. Retki vie Timanfayan kansallispuistoon Montana de Fuegolle, jossa on mahdollisuus ratsastaa kamelilla tulivuoren rinteelle ihailemaan kiehtovaa, kuun näkymiä muistuttavaa maisemaa. Seuraavaksi siirrymme Islote de Hilarioon, missä näemme kuinka maan kuuma pinta saa puun syttymään. Vulkaanisen maaperän uumenista nouseva höyry kertoo maan pinnan alla kytevistä voimista.

To 27.12. Teide-vuori (n. 4,5 h)

Bussimatka Espanjan korkeimman huipun maisemiin on täynnä mielenkiintoista katseltavaa.

Suuntaamme Teiden kansallispuistoon, joka reunustaa yhtä maailman suurimmista tulivuorikraattereista. Ajamme pitkin serpentiinitietä hämmästellään erivärisistä laavakerrostumista muodostuneita kukkulan rinteitä. Matkan aikana pysähdymme useita kertoja ihailemaan mustan, harmaan, valkoisen ja punaisen eri sävyjä. Teiden huippu on 3718 metriä merenpinnasta, retken aikana nousemme 2400 metrin korkeuteen. Korkealla vuoren rinteillä saattaa olla kylmä ja tuulista, joten suosittelemme mukaan lämpimiä vaatteita ja jalkineita. Retki toteutetaan sääolojen salliessa.

Huomioithan seuraavat seikat

Usein retkillä kävellään paljon tutustumiskohteissa, joten osallistujilta edellytetään normaalia liikuntakykyä. Retkille kannattaa varata mukaan hyvät jalkineet! Retkien toteutuminen edellyttää vähimmäisosallistujamäärää (10 hlöä). Retkille voidaan ottaa vain rajoitettu määrä osallistujia. Muutokset retkiohjelmissa ovat mahdollisia. Retkivaraukset ovat sitovia.

Kohteissa, joissa ei ole suomenkielistä retkeä, on mahdollista lähteä laivayhtiön lisämaksulliselle englanninkieliselle retkelle tai tutustua omatoimisesti kohteeseen Kristina®-matkanjohtajan avustuksella.

Laiva



Marella Explorer

MARELLA
CRUISES

Marella Explorer liittyi Marella Cruises -varustamon laivastoon vuonna 2018. Tällä maltillisen kokoisella laivalla matkustaa kerrallaan noin 1800 matkustajaa. Brittiläisille markkinoille suunnattu alus tarjoaa laajan valikoiman aktiviteettia sekä viihdettä moneen makuun. Laivalla on 10 ravintolaa ja 10 baaria, jotka tarjoavat sekä perinteisiä ruokailuvaihtoehtoja että erikoisravintolojen elämyksiä. Broadway Loungen jokailtainen show, elokuvateatteri, urheilukansi sekä Spa tarjoavat mukavaa ajanvietettä niin iltaan kuin meripäivälle. Tällä tyylikäällä ja viihtyisällä laivalla risteillään mm. talven 2019 - 2020 Kanariansaarten Lomaristeilyt.

- Laivatyyppe: lomariiteilylaiva – enemmän laivaviihdettä ja matkustajia
- Laivan koko: maltillinen, 1814 matkustajaa
- Kanssamatkustajat: pääasiassa brittiläisiä
- Kristina®-luokitus: 3+ tähteä

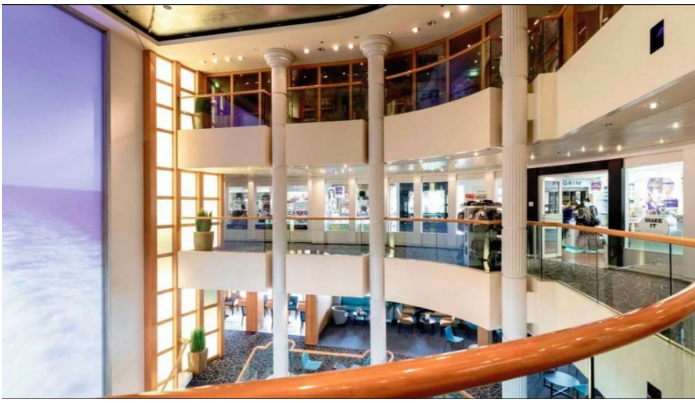
[LYHYT VARUSTAMOESITTELY](https://www.kristinacruises.com/?page_id=4238) (https://www.kristinacruises.com/?page_id=4238)

Laiva

Palvelut

Marella Explorer tarjoaa monipuolisen kattauksen palveluja, viihdettä sekä yleisiä tiloja. Laivalla on kymmenen eri ravintolaa, myös baareja on tarjolla useita. Tarkemmat tiedot kaikista palveluista ja tarjonnasta selviävät laivalla.





Kristina Cruises Oy
Kirkkokatu 16
48100 Kotka

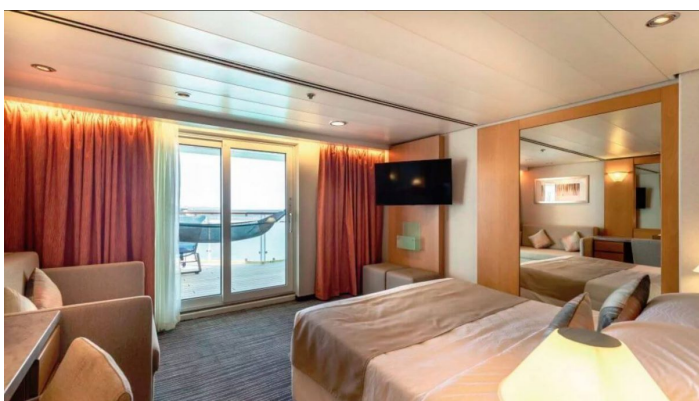
info@kristinacruises.com
puh. +358 5 211 44

Laiva

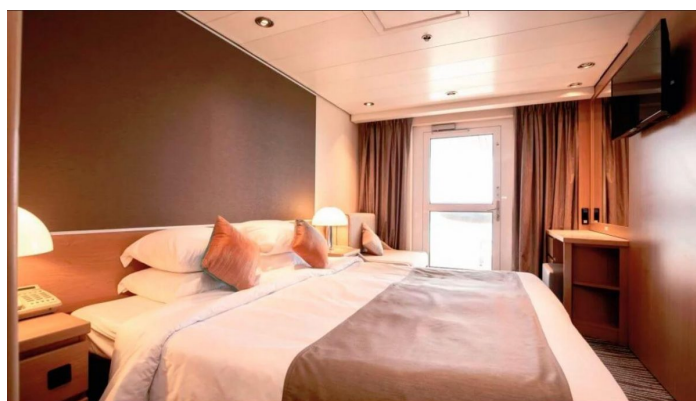
Majoitus

Kaikissa Marella Explorerin hyteissä on ilmastointi, hiustenkuivaaja, taulutelevisio, vaatekaappi sekä tallelokero. Huom. hyttikuvat ovat viitteellisiä.

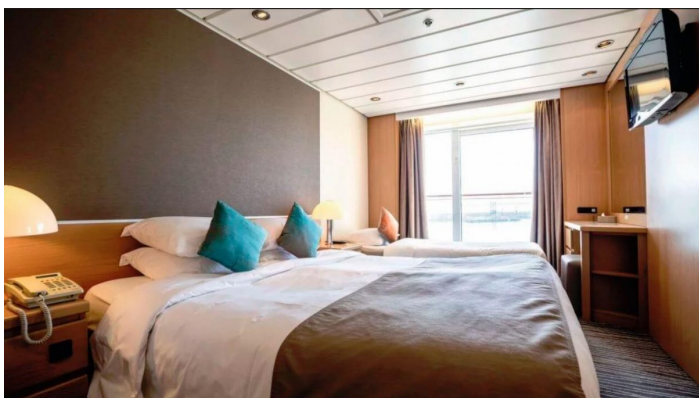
Saatavilla suosittuja parvekehyttejä useammassa eri hyttiluokassa.



Junior Sviitti



Parvekehytti isolla parvekkeella parvekkeella 9,10,12 kansi



Parvekehytti 8-10 kansi



Ikkunallinen hytti 8-9 kansi

Laiva

Tekniset tiedot ja laivakartta

Rakennettu: 1996 Meyer Werft, Papenburg Saksa. Uudistettu säännöllisesti.

Pituus: 262,5 metriä

Leveys: 32,2 metriä

Syväys: 7,7 metriä

Bruttovetoisuus (GRT): 76 998

Ilmastointi: Kyllä

Hissi: Kyllä

Matkustajamäärä: 1 924

Miehistöä: 750

Alusrekisteri: Malta

Matkustajahyttejä: 962

Aluksen kieli: Englanti

Valuutta aluksella: Englannin punta

[MARELLA EXPLORER LAIVAKARTTA \(PDF\)](https://www.kristinacruises.com/kristinawp/wp-content/uploads/2018/07/Marella-Explorter-laivakartta.pdf) (<https://www.kristinacruises.com/kristinawp/wp-content/uploads/2018/07/Marella-Explorter-laivakartta.pdf>)

Huomioitavaa

- Varmistathan passin voimassaolon ja kunnon. Tällä risteilyllä passin tulee olla voimassa vähintään 6 kk matkan jälkeen. Mikäli tarvitset uuden passin, hanki se ajoissa.
- Retkillä ja lentokentillä on paljon kävelyä, maasto ja eri kävelytasot voivat olla vaihtelevia. Kierrokseen saattaa sisältyä myös jyrkkiä portaita. Matka ei sovellu liikuntarajoitteisille.
- Pidätämme oikeuden reittimuutoksiin. Sääolosuhteet saattavat vaikuttaa risteilyreittiin ja aikatauluun. Joissain satamissa laiva ei välttämättä pääse kiinnittymään laituriin ja jää ankkuriin. Tällöin maihinmeno tapahtuu venekuljetuksella, joka vaatii normaalia fyysistä kuntoa ja tukevia jalkineita.
- Kristina Cruises risteily on erityisehtoinen matka. Mikäli joudut peruuttamaan matkasi, veloitamme peruutuskulut todellisten kustannusten mukaisesti, jotka mahdollisesti ylittävät maksamasi ennakkomaksun. Matkavarauksiin sovelletaan Kristina Cruises Oy:n erityis- ja peruutusehtoja. Kehotamme hankkimaan peruutusturvan sisältävän matkustaja- ja matkatavaravakuutuksen jo matkan varausvaiheessa. Tarkista vakuutuksesi mahdolliset vastuurajoitukset, jotka saattavat lisätä matkustajan omaa vastuuta. On hyvä huomioida, että eri vakuutusyhtiöillä tämä vaihtelee erittäin merkittävästi. Matkustaja on aina ensisijaisesti vastuussa itse itsestään ja omaisuudestaan. Matkustajavakuutus korvaa vakuutusehtojen mukaan mm. odottamattomia ja äkillisiä sairastumisia ja tapaturmia. Jos matkustajalla ei ole vakuutusta tai kyse ei ole esim. äkillisestä sairastumisesta, vastaa matkustaja itse kuluistaan. Vakuutuksen lisäksi suosittelemme hankkimaan KELA:sta maksuttoman Eurooppalaisen sairaanhoitokortin, jolla pääsee EU- ja Eta-maissa hoitoon myös pitkäaikaissairauden niin vaatiessa. Matkavakuutuksissa näitä tilanteita on voitu rajata. Sairaalassa annetun hoidon hinta voi myös ylittää matkavakuutuksen hoitokaton.
- Matkan vähimmäisosallistujamäärä on 15 hlö.

[KRISTINA CRUISESIN ERITYIS- JA PERUUTUSEHDOT](https://www.kristinacruises.com/varaukset-ja-ehdot/erityisehdot/) (https://www.kristinacruises.com/varaukset-ja-ehdot/erityisehdot/)

[YLEISET MATKAPAKETTIEHDOT](https://www.kristinacruises.com/varaukset-ja-ehdot/matkapakettiehdot/) (https://www.kristinacruises.com/varaukset-ja-ehdot/matkapakettiehdot/)

[HYVÄ TIETÄÄ MATKUSTAJILLE](https://www.kristinacruises.com/matkustajille/) (https://www.kristinacruises.com/matkustajille/)