

KRISTINA CRUISES



Kanariansaaret, Madeira & Marokko
8.2.2020



Esittely

Kanariansaaret, Madeira & Marokko 8.2.2020, 7 yötä

Gran Canaria – La Palma – Madeira – Agadir Marokko – Lanzarote – Teneriffa Vehreitä jyrkänteitä, kauniita hiekkarantoja ja vaelluspolkuja salaperäisissä muinaismetsissä – nautiskele risteilykohteiden hienoista näkymistä ja tunnelmista tai vietä aktiivista puuhalomaa. Risteily alkaa Las Palmasin mukaansatempaavassa kaupunkihyörinässä. Vehreällä La Palmalla voit samoilla kansallispuistossa, joka sijaitsee ikivanhan tulivuoren kraatterissa. Saaren rauhaisa pääkaupunki on kanarialaisen arkkitehtuurin tyylinäyte koristeellisine parvekkeineen ja värikkäine taloineen. Subtrooppisen kasvillisuuden verhoama Madeira on kuin valtava puutarha. Siellä tuoksuu kukille, saaren nimikkoviinille ja kauppahallin eksoottisille hedelmille. Marokossa, Agadirin suuressa soukissa, ilmaa parfymoivat mausteiden ja yrttien aromit. Samoilta markkinoilta löydät myös oivat tuliaiset nahkatuotteista mattoihin ja käsistöihin. Lanzarotella houkuttelevat pitkät rantahietikot ja valkoiset kylät sekä maanalaiset laavaluovat ja -tunnelit. Teneriffalla voit nousta köysiradalla Espanjan korkeimman vuorenhuipun tuntumaan tai nauttia viihtyisästä Santa Cruzin kaupungista.

Elämysvinkkejä risteilylle

- Nouse Funchalin keskustasta köysiradalla Monten kukkulakaupunginosaan. Siellä on uhkean upea Monte Palace Tropical Garden -puutarha ja saaren pyhin kirkko. Kukulalta voi lasketella alas pajukelkalla, jos uskaltaa.
- Agadirin suurin ja perinteisin markkina-alue, Souk el Had, on hieno nähtävyys väreineen, tuoksuineen ja runsaine valikoimineen. Se on mainio paikka kuljeskella ja aistia paikalliselämää, tai ostaa perinteisiä tuotteita, kuten mausteita ja tekstiilejä. Tuoksuineen ja runsaine valikoimineen. Sinne voit tehdä oman löytöretkesi. Vai lähtisitkö mieluummin historiaa huokuvalla päiväretkelle Taroudantiin, joka tunnetaan myös kutsumanimellä ”Pikku Marrakech”.
- Rentoudu lämmössä. Paistattele päivää kaupunkien ulkoilmakahviloissa ja laivan aurinkokannella tai voit lekotella mukavalla hiekkarannalla.

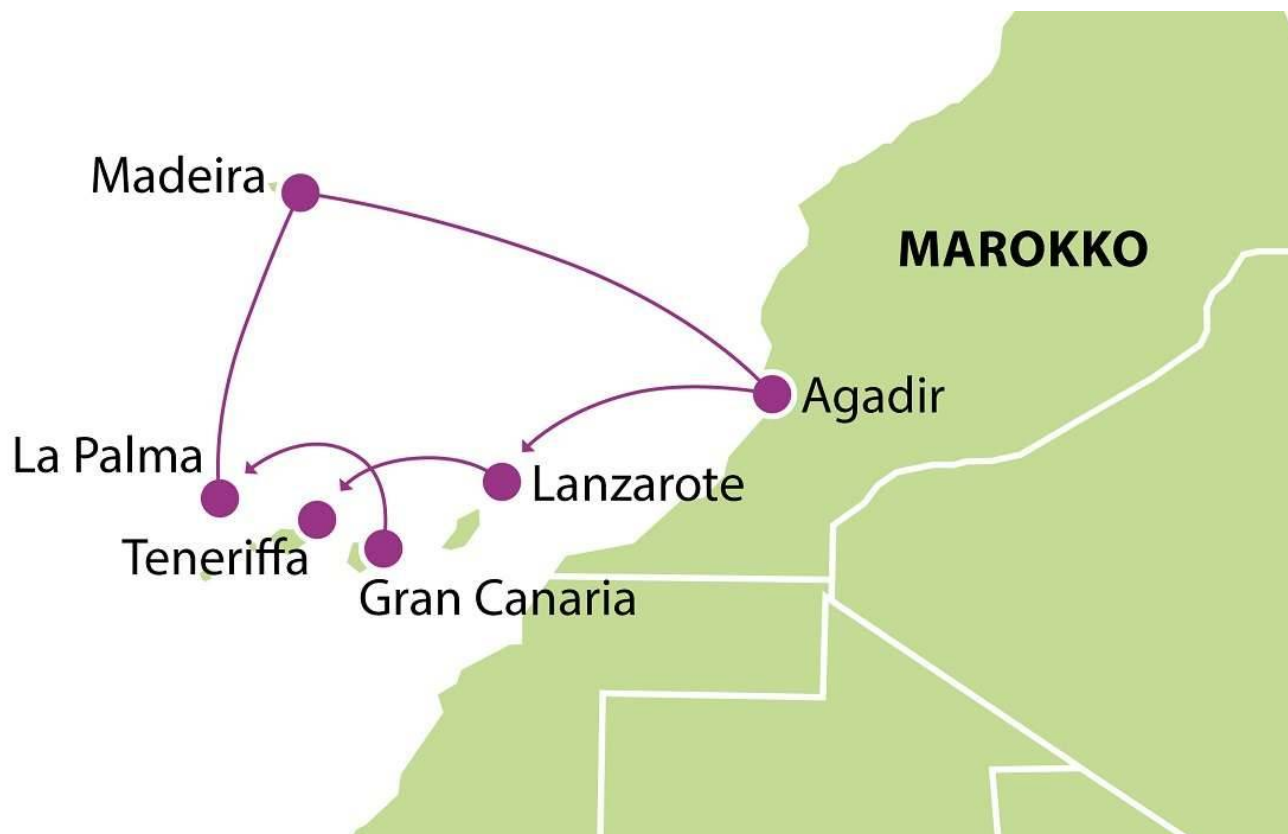
Kristina®-matkanjohtajasi



Tapio Reingoldt



Matkaohjelma



Hintaan sisältyvät ateriat on merkitty matkaohjelmaan (A=aamiainen, L= lounas, P=päivällinen, TH=täysihoito).

Lauantai 8.2. Helsinki – Las Palmas (Gran Canaria, Espanja). Laiva lähtee klo 23.00 (P)

Monipuolinen Gran Canaria on kuin manner pienoiskoossa. Saaren luonto ja maisemat vaihtelevat tuhansiin metreihin nousevista tuliperäisistä vuoristoista reheviin pinjametsiköihin ja saaren eteläosan aaltoileviin hiekkadyyneihin. Gran Canariasen legendaarisessa pääkaupungissa Las Palmasissa näkee aitoa kanarialaista kaupunkilaiselämää. Tunnelma on parhaimmillaan vanhan kaupungin sokkeloisilla kujilla. Päivää voi viettää katukahviloissa seuraten kanarialaiskaupungin elämää tai nauttien saaren tarjoamista makuelämyksistä, joiden tarjonta ulottuu kodikkaista tapas-paikoista tunnelmallisiin gourmetravintoloihin.

- Suora reittilento Las Palmasiin. Kuljetus laivalle.

Sunnuntai 9.2. Santa Cruz de La Palma (La Palma, Espanja) klo 10.00

– 16.00 (TH)

La Palma tai ”La Isla Bonita” (kaunis saari) kuvaa tätä vehreää, luonnonkaunista saarta hyvin. Saarella ei ole laajoja hiekkarantoja, mutta sitäkin enemmän jylhiä maisemia, rotkoja ja kuvauksellisia laaksoja vaellusreitteineen. La Palman saari on Kanariansaarista rehevin. La Palman saaren historiallinen ja hallinnollinen keskus Santa Cruz de la Palma on vehreiden vuorten ympäröimä, pienelle alueelle rakennettu rannikkokaupunki. Sanotaan, että saaren viehättävä pääkaupunki on helmi Kanarian kaupunkien joukossa ja se vain odottaa löytäjänsä, joka nostaa kuvauksellisen Santa Cruzin maailmanmaineeseen. Nykyisin Santa Cruz de la Palma on idyllinen vierailukohde, jonka vanhasta kaupungista löytyy lukuisia koristeellisia kirkkoja, historiallisia aukioita, kahviloita, tapas-ravintoloita ja pieniä putiikkeja, jotka myyvät paikallisia tuotteita ja matkamuuistoja.

- Voit lähteä laivayhtiön lisämaksulliselle englanninkieliselle retkelle tai tutustua omatoimisesti kohteeseen Kristina®-matkanjohtajan avustuksella.

Maanantai 10.2. Funchal (Madeira, Portugali) klo 09.00 – 20.00 (TH)

Madeirasan upea luonto vetää puoleensa lomailijoita kaikkialta maailmasta. Subtrooppisessa ilmastossa viihtyvät mm. Kanarian ja Kap Verden kasvit. Luontomatkaaja löytääkin Madeiralta upeita maisemia, kukkien väriloistoa ja vuoristoista maastoa. Pääkaupunki Funchalissa asuu noin 240 000 ihmistä. Kaupungin kasvitieteellinen puutarha ja mainiot ostosmahdollisuudet tekevät kaupunkikäynnistä mieluisan. Vanhasta kaupungista voit löytää mukavia kalaravintoloita ja mukaan voi tarttua tuliaisiksi vaikka pullo madeiraviiniä.

- Lisämaksullisen retkipaketin retki: Luonnonkaunis Madeira (n. 4,5 h)

Tiistai 11.2. Päivä merellä

- Rentouttavaa meripäivää voi viettää laivan palveluista nauttien

Keskiviikko 12.2. Agadir (Marokko) klo 08.00 – 17.00 (TH)

Agadir on mielenkiintoinen sekoitus Atlantin valtameren vaikutusta, Saharan autiomaata, puistoja upeita rantoja sekä länsiafrikkalaista, ranskalaista ja arabialaista perinnettä. Joskus niin hiljaisesta kalastajakylästä on kasvanut suosittu rantalomakohde, joka tarjoaa tyylikkäitä hotelleja ja ruokailumahdollisuuksia. 1960-luvun maanjäristyksen jälkeen kaupunki on lähes kokonaan uudelleenrakennettu. Jos rantaelämästä on saanut tarpeekseen voi Agadirissa tutustua muun muassa monien kauppojen ja putiikkien lisäksi paikallisiin markkinoihin. Agadirista tehdään myös retkiä Marrakechiin, joka sijaitsee 250 kilometrin päässä.

- Lisämaksullisen retkipaketin retki: Taroudant (n. 7 h, sis. lounaan)

Torstai 13.2. Arrecife (Lanzarote, Espanja) klo 09.00 – 18.00 (TH)

Kanarian saariryhmän itäisin saari Lanzarote on kuuluisa upeasta kansallispuistostaan. Suuret tulivuorenpurkaukukset saaren menneisyydessä ovat muovanneet Lanzarotelle omalaatuisen maiseman, sillä pahimmillaan jopa puolet saaresta oli laavan alle peittyneenä. Etenkin Timanfayan kansallispuistossa maisema muistuttaa enemmänkin kuun pintaa. Arrecife on Lanzaroten satama- ja pääkaupunki, jonne risteilylaivat saapuvat. Tämä rauhallinen ja kaunis satamakaupunki sijaitsee saaren itärannikolla. Kaupunkimainen arkkitehtuuri yhdistyy samalla historialliseen keskustaan ja Arrecifesta löytyykin mukavasti ostosmahdollisuuksia sekä myös pari kaupungin lähistöllä sijaitsevaa kaunista uimarantaa

- Lisämaksullisen retkipaketin retki: Timanfayan kansallispuisto ja César Manriquen museokoti (n. 4,5 h)

Perjantai 14.2. Santa Cruz de Tenerife (Teneriffa, Espanja) klo 07.30 – 23.00 (TH)

Teneriffa on Kanariansaarista suurin ja korkein. Sen vulkaaninen kallioperä on hyvin monimuotoinen ja vaihteleva. Kauas näkyvä Teide, Espanjan korkein vuori, nousee lähes neljän tuhannen metrin korkeuteen keskellä saarta Las Cañadasin kalderassa. Teneriffaa voi kutsua hyvällä syyllä pienoismantereeksi, sillä neljä eri ilmastovyöhykettä luo puitteet monimuotoiselle maisemalle. Santa Cruz de Tenerife on yli 200 000 asukkaan vilkas satamakaupunki, joka on täynnä elämää – katuja koristavat värikkäät rakennukset, keskustan kujilla on hienostuneita putiikkeja ja mielenkiintoisia puoteja, tunnelmaa luovat lukemattomat taidegalleriat, tasokkaat museot ja kaupunkijuhlat, jotka huipentuvat vuosittain järjestettävään karnevaaliin.

- Voit lähteä laivayhtiön lisämaksulliselle englanninkieliselle retkelle tai tutustua omatoimisesti kohteeseen Kristina®-matkanjohtajan avustuksella.

Lauantai 15.2. Las Palmas (Gran Canaria, Espanja) tulo klo 08.00 – Paluulento Suomeen (A)

- Aamiainen laivalla, jonka jälkeen kaupunkikierrros ja linja-autokuljetus lentokentälle. Paluulento Suomeen.

Lentoaikataulut sitoumuksetta

Menolento 8.2.2020

D8502 Helsinki 10.40 – 15.05 Las Palmas

Paluulento 15.2.2020

D8503 Las Palmas 15.55 – 00.10 Helsinki (16.2.2020)

Huom. Lentoaikataulut ovat paikallista aikaa.



Hintatiedot

Hinnat € / hlö

| Hytti | 2 hlö | 1 hlö |
|--|-------|-------|
| Sisähytti 4. tai 5. kansi | 1 595 | |
| Ulkohytti 4. tai 5. kansi | 1 750 | |
| Ulkohytti 8. tai 9. kansi | 1 850 | |
| Parvekehytti 8., 9. tai 10. kansi | 1 985 | |
| Parvekehytti (isompi parveke) 9.-12. kansi | 2 025 | |
| Junior Suite Parvekehytti | 2 100 | |
| | | |
| | | |
| Yhden hengen sisähytti | | 1 910 |
| Yhden hengen ulkohytti | | 1 995 |

Hintaan sisältyy

- Risteily m/s Marella Explorerilla valitussa hyttiluokassa
- Reittilennot economy-luokassa Helsinki – Las Palmas – Helsinki lentokenttäkuljetuksineen
- Matkaohjelman mukaiset satamakuljetukset ja lähtöpäivän kaupunkikierto
- Täysihoito laivalla (aamiaiset, lounaat, illalliset, välipalat)
- Juomapaketti laivalla (hanaolut, talon viini, valikoima virvoitusjuomia, drinkkejä, väkeviä alkoholijuomia ja aperitiivejä)
- Risteilyn tervetulo- ja päätöstilaisuudet sekä kapteenin gaalailallinen
- Viihde ja ohjelma laivalla
- Laivan kuntosalin käyttö
- Laivan satamamaksut, lentoverot sekä muut viranomaismaksut
- Palvelumaksut laivalla
- Kristina®-matkanjohtajan palvelut

Pidätämme oikeuden muutoksiin.

Kristina Cruises Oy

Kirkkokatu 16
48100 Kotka

info@kristinacruises.com
puh. +358 5 211 44

Retket

Tälle risteilylle voit ostaa ennakkoon
lisämaksullisen ja suomeksi tulkatun
Kristina[®]-retkipaketin hintaan 199€ / hlö.
Varaathan retkipaketin viimeistään 24.1.2019.

Retkipakettiin sisältyvät retket:

Ma 10.2. Luonnonkaunis Madeira (n. 4,5 h)

Madeira on yksi maailman suosituimmista lomakohteista, eikä syyttä: tällä vehreällä, tuliperäisellä saarella on valtavat korkeuserot, kaunis luonto ja leuto ilmasto. Retki alkaa vierailulla paikalliseen kauppahalliin, jossa on mahdollisuus tutustua paikallisten viljelijöiden tuotantoon. Kauppahallista jatkamme matkaa kasvitieteelliseen puutarhaan, jossa voi ihailla Madeiran subtrooppisten kasvien runsautta ja kukkaloistoa. Puutarhan kokoelmassa on monia Madeiran, Azorien, Kanariansaarten ja Kap Verden kotoperäisiä kasveja. Bussikierroksemme jatkuu Funchalin laitamille Monten kylään, joka on tunnettu vehreästä kasvillisuudestaan. Ennen paluuta laivalle ajamme kaunista vuoristotietä Eira do Serradon näköalapaikalle katsomaan Nunnalaaksoon avautuvia henkeäsalpaavia maisemia.

Ke 12.2. Taroudant (n. 7 h, sis. lounaan)

Agadirista noin 85 km itään sijaitseva Taroudant tunnetaan myös kutsumanimellä ”Pikku Marrakech”. Retkemme lähtee satamasta ja kulkee läpi Agadirin kaupungin, hedelmällisen Sousin laakson ja monien berberiasutusten. Ajomatkan aikana kannattaa olla tarkkana – saatamme nähdä tälle alueelle tyypillisiä puihin kiipeäviä vuohia. Kaupunkia ympäröi korkea puolustusmuuri, jonka sisäänkäynteinä on viisi monumentaalista porttia. Siirrymme ajassa satoja vuosia taaksepäin kun kuljemme sisään kaupunkiin. Elämänrytmi tässä

vaaleanpunaisten talojen pikkukaupungissa on hidasta ja tunnelma ainutlaatuinen. Medinan markkina-alue huokuu arabialaista elämänmenoa. Tarjolla on erilaisia käsitöitä, koristeita ja eksoottisia mausteita. Basaarin värikkäät myyntikojut houkuttelevat kokeilemaan tinkimistaitoja. Ennen paluuta Agadiriin käymme luontaisyrtejä myyvässä apteekissa ja nautimme marokkolaisen lounaan. Agadiriin saavuttuamme teemme lyhyen panoraamisen kaupunkikierroksen ennen paluuta laivalle.

To 13.2. Timanfayan kansallispuisto ja César Manriquen museokoti (n. 4,5 h)

Lanzarote on Kanariansaarista omalaatuisin. Kolmea neljäsosaa saaresta peittää mustankiiltävät laavakentät sekä kraatterit, jotka ovat syntyneet 1730-luvulla kuusi vuotta kestäneissä tulivuorenpurkauksissa. Retki vie Timanfayan kansallispuistoon. Seuraavaksi siirrymme Islote de Hilarioon, missä näemme kuinka maan kuuma pinta saa puun syttymään. Vulkaanisen maaperän uumenista nouseva höyry kertoo maan pinnan alla kytevistä voimista. Pysähdymme tutustumaan yhteen saaren kasvavimmista elinkeinoista – Aloe Veran viljelyyn ja ennen paluuta laivalle tutustumme tunnetun lanzarotelaisen taiteilijan César Manriquen laavan ympäröimään omaperäiseen museokotiin, jonka yksityisessä taidekokoelmassa pääsemme ihastelemaan mm. Picasson maalauksia.

Huomioithan seuraavat seikat:

Usein retkillä kävellään paljon, joten osallistujilta edellytetään normaalia liikuntakykyä. Retkien toteutuminen edellyttää vähimmäisosallistujamäärää (10 hlöä) ja perustuu ennakkovarauksiin. Paikkoja on rajoitetusti, joten viimeisen varauspäivän jälkeen tehdyt retkivaraukset toteutuvat vain poikkeustapauksissa. Muutokset retkiohjelmissa ovat mahdollisia. Retkivaraukset ovat sitovia.

Kohteissa, joissa ei ole suomenkielistä retkeä, on mahdollista lähteä laivayhtiön lisämaksulliselle englanninkieliselle retkelle tai tutustua omatoimisesti kohteeseen Kristina®-matkanjohtajan avustuksella.

Tarkempi matkaohjelma, joka sisältää tiedot eri ohjelmista ja palveluista laivalla jaetaan matkan aikana. Matkan hintaan sisältyvät täysihoitoruokailut (aamiaiset, illalliset ja lounaat) ja juomapakettiin sisältyvät juomat tarjoillaan laivalla risteilyn aikana. Sääolosuhteet saattavat vaikuttaa risteilyreittiin ja aikatauluun.

Pidätämme oikeuden muutoksiin.

Laiva



Marella Explorer

MARELLA
CRUISES

Marella Explorer liittyi Marella Cruises -varustamon laivastoon vuonna 2018. Tällä maltillisen kokoisella laivalla matkustaa kerrallaan noin 1800 matkustajaa. Brittiläisille markkinoille suunnattu alus tarjoaa laajan valikoiman aktiviteettia sekä viihdettä moneen makuun. Laivalla on 10 ravintolaa ja 10 baaria, jotka tarjoavat sekä perinteisiä ruokailuvaihtoehtoja että erikoisravintolojen elämyksiä. Broadway Loungen jokailtainen show, elokuvateatteri, urheilukansi sekä Spa tarjoavat mukavaa ajanvietettä niin iltaan kuin meripäivälle. Tällä tyylikäällä ja viihtyisällä laivalla risteillään mm. talven 2019 - 2020 Kanariansaarten Lomaristeilyt.

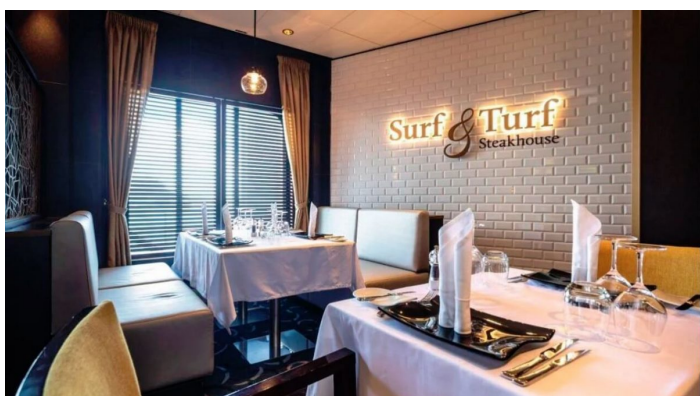
- Laivatyyppi: lomaristeilylaiva – enemmän laivaviihdettä ja matkustajia
- Laivan koko: maltillinen, 1814 matkustajaa
- Kanssamatkustajat: pääasiassa brittiläisiä
- Kristina®-luokitus: 3+ tähteä

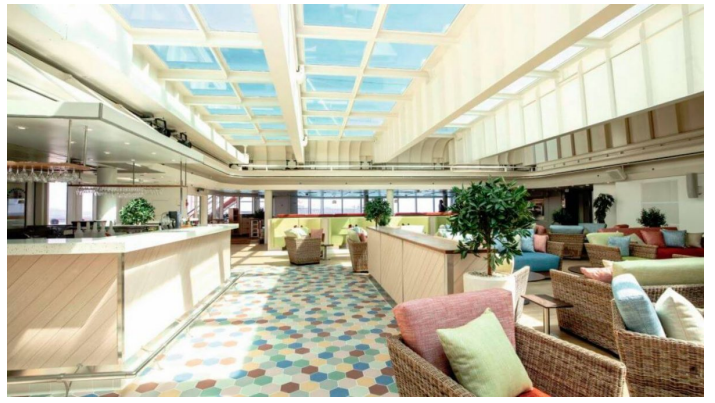
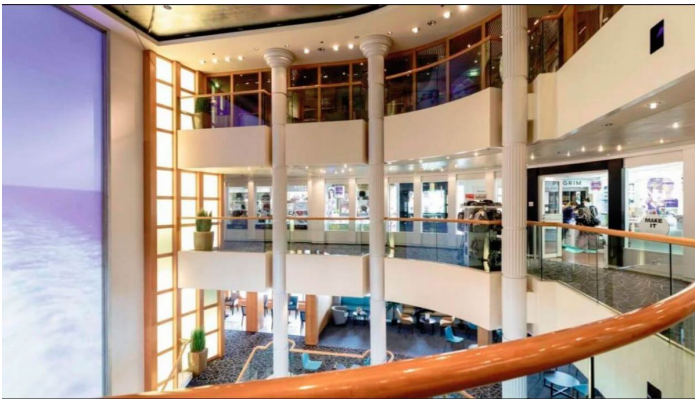
[LYHYT VARUSTAMOESITTELY](https://www.kristinacruises.com/?page_id=4238) (https://www.kristinacruises.com/?page_id=4238)

Laiva

Palvelut

Marella Explorer tarjoaa monipuolisen kattauksen palveluja, viihdettä sekä yleisiä tiloja. Laivalla on kymmenen eri ravintolaa, myös baareja on tarjolla useita. Tarkemmat tiedot kaikista palveluista ja tarjonnasta selviävät laivalla.



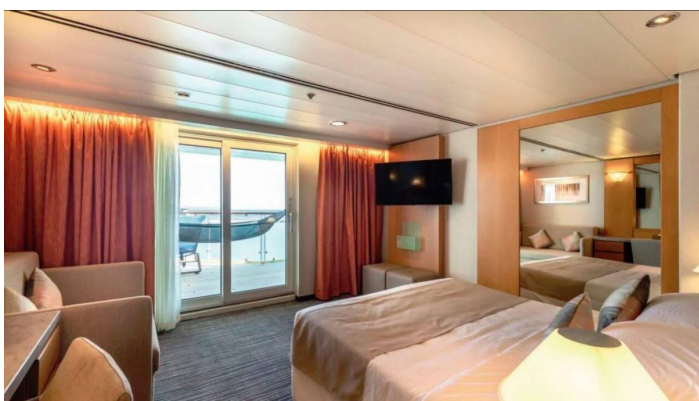


Laiva

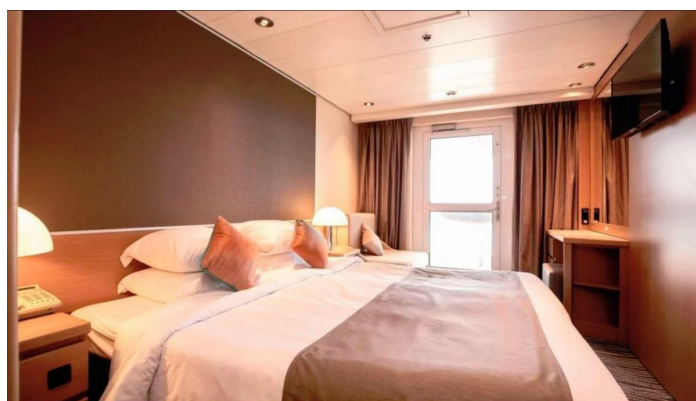
Majoitus

Kaikissa Marella Explorerin hyteissä on ilmastointi, hiustenkuivaaja, taulutelevisio, vaatekaappi sekä tallelokero. Huom. hyttikuvat ovat viitteellisiä.

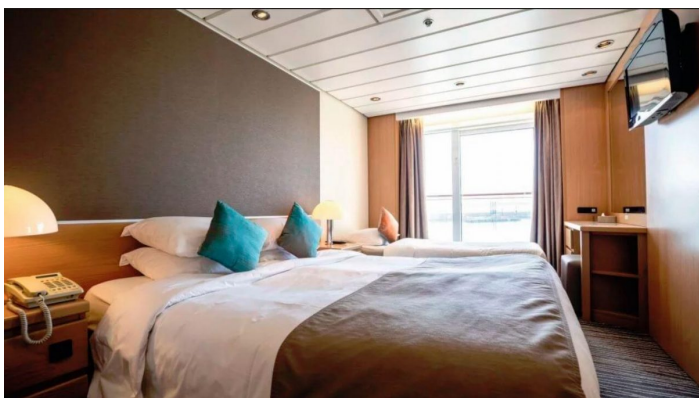
Saatavilla suosittuja parvekehyttejä useammassa eri hyttiluokassa.



Junior Sviitti



Parvekehytti isolla parvekkeella parvekkeella 9,10,12 kansi



Parvekehytti 8-10 kansi



Ikkunallinen hytti 8-9 kansi

Laiva

Tekniset tiedot ja laivakartta

Rakennettu: 1996 Meyer Werft, Papenburg Saksa. Uudistettu säännöllisesti.

Pituus: 262,5 metriä

Leveys: 32,2 metriä

Syväys: 7,7 metriä

Bruttovetoisuus (GRT): 76 998

Ilmastointi: Kyllä

Hissi: Kyllä

Matkustajamäärä: 1 924

Miehistöä: 750

Alusrekisteri: Malta

Matkustajahyttejä: 962

Aluksen kieli: Englanti

Valuutta aluksella: Englannin punta

[MARELLA EXPLORER LAIVAKARTTA \(PDF\)](https://www.kristinacruises.com/kristinawp/wp-content/uploads/2018/07/Marella-Explorter-laivakartta.pdf) (<https://www.kristinacruises.com/kristinawp/wp-content/uploads/2018/07/Marella-Explorter-laivakartta.pdf>)

Huomioitavaa

- Varmistathan passin voimassaolon ja kunnon. Tällä risteilyllä passin tulee olla voimassa vähintään 6 kk matkan jälkeen. Mikäli tarvitset uuden passin, hanki se ajoissa.
- Retkillä ja lentokentillä on paljon kävelyä, maasto ja eri kävelytasot voivat olla vaihtelevia. Kierroksiin saattaa sisältyä myös jyrkkiä portaita. Matka ei sovellu liikuntarajoitteisille.
- Pidätämme oikeuden reittimuutoksiin. Sääolosuhteet saattavat vaikuttaa risteilyreittiin ja aikatauluun. Joissain satamissa laiva ei välttämättä pääse kiinnittymään laituriin ja jää ankkuriin. Tällöin maihinmeno tapahtuu venekuljetuksella, joka vaatii normaalia fyysistä kuntoa ja tukevia jalkineita.
- Kristina Cruises risteily on erityisehtoinen matka. Mikäli joudut peruuttamaan matkasi, veloitamme peruutuskulut todellisten kustannusten mukaisesti, jotka mahdollisesti ylittävät maksamasi ennakkomaksun. Matkavarauksiin sovelletaan Kristina Cruises Oy:n erityis- ja peruutusehtoja. Kehotamme hankkimaan peruutusturvan sisältävän matkustaja- ja matkatavaravakuutuksen jo matkan varausvaiheessa. Tarkista vakuutuksesi mahdolliset vastuurajoitukset, jotka saattavat lisätä matkustajan omaa vastuuta. On hyvä huomioida, että eri vakuutusyhtiöillä tämä vaihtelee erittäin merkittävästi. Matkustaja on aina ensisijaisesti vastuussa itse itsestään ja omaisuudestaan. Matkustajavakuutus korvaa vakuutusehtojen mukaan mm. odottamattomia ja äkillisiä sairastumisia ja tapaturmia. Jos matkustajalla ei ole vakuutusta tai kyse ei ole esim. äkillisestä sairastumisesta, vastaa matkustaja itse kuluistaan. Vakuutuksen lisäksi suosittelemme hankkimaan KELA:sta maksuttoman Eurooppalaisen sairaanhoitokortin, jolla pääsee EU- ja Eta-maissa hoitoon myös pitkäaikaissairauden niin vaatiessa. Matkavakuutuksissa näitä tilanteita on voitu rajata. Sairaalassa annetun hoidon hinta voi myös ylittää matkavakuutuksen hoitokaton.
- Matkan vähimmäisosallistujamäärä on 15 hlö.

[KRISTINA CRUISESIN ERITYIS- JA PERUUTUSEHDOT](https://www.kristinacruises.com/varaukset-ja-ehdot/erityisehdot/) (https://www.kristinacruises.com/varaukset-ja-ehdot/erityisehdot/)

[YLEISET MATKAPAKETTIEHDOT](https://www.kristinacruises.com/varaukset-ja-ehdot/matkapakettiehdot/) (https://www.kristinacruises.com/varaukset-ja-ehdot/matkapakettiehdot/)

[HYVÄ TIETÄÄ MATKUSTAJILLE](https://www.kristinacruises.com/matkustajille/) (https://www.kristinacruises.com/matkustajille/)