

KRISTINA CRUISES



Kanariansaaret ja Madeira 30.11.2021



Esittely

Kutsuvia kaupunkeja, kauniita hiekkarantoja ja vaelluspolkuja salaperäisissä muinaismetsissä – nautiskele risteilykohteiden hienoista näkymistä ja tunnelmista tai vietä aktiivista puuhalomaa. Risteily alkaa Teneriffan viihtyisästä pääkaupungista Santa Cruzista. Vehreällä La Palmalla voit samoilla kansallispuistossa, joka sijaitsee ikivanhan tulivuoren kraatterissa. Saaren rauhaisa pääkaupunki on kanarialaisen arkkitehtuurin tyylinäyte koristeellisine parvekkeineen ja värikkäine taloineen. Madeiralla viivyt yön yli. Subtrooppisen kasvillisuuden verhoama saari on kuin valtava puutarha. Siellä tuoksuu kukille, saaren nimikkoviinille ja kauppahallin eksoottisille hedelmille. Lanzarotella viimeistään huomaat, miten erilaisia Kanarian saaret ovat. Täällä houkuttelevat pitkät mustat rantahietikot ja omanlaisen arkkitehtuurin omaavat valkoiset kylät sekä maanalaiset laavaluovat ja -tunnelit. Herkuttelua, shoppailua ja katuvinlinää – risteilyn toiseksi viimeinen satama Las Palmas näyttää mallia, että Kanariallakin voi viettää kaupunkilomaa.

Elämysvinkkejä risteilylle

- Näe pala perinteistä Kanariaa La Palman saarella. Sen pieni pääkaupunki on Kanarian kauneimpia kaupunkeja vanhoine värikkäine taloineen
- Lanzarotella voit paistatella päivää rantakylän hietikolla ja katukahviloissa, tai kuljeskelet kansallispuiston kuumaisemissa.
- Rentoudu lämmössä. Paistattele päivää kaupunkien ulkoilmakahviloissa ja laivan aurinkokannella. Vai olisiko houkuttelevinta vain lekotella mukavalla hiekkarannalla?

Kristinan vastuullisuusteko

**TAIMI
TEKO** 

Lähtemällä tälle matkalle kasvatat Suomeen uutta metsää ja työllistät suomalaisia nuoria. [LUE LISÄÄ VASTUULLISUUSTEOSTA.](#) Istutettavia taimia: 11 kpl / hlö

Matkaohjelma



Hintaan sisältyvät ateriat on merkitty matkaohjelmaan (A=aamiainen, L= lounas, P=päivällinen, TH=täysihoito).

Tiistai 30.11. Helsinki – Teneriffa, laiva lähtee klo 23.00 (P)

- Kokoontuminen Helsinki-Vantaan lentokentällä ja suora aamulento Helsingistä Teneriffalle. Laivaannousu.

Keskiviikko 1.12. Santa Cruz de La Palma (La Palma) klo 08.00–15.00 (TH)

La Palman lempinimi, La Isla Bonita eli kaunis saari, kuvaa hyvin tätä vuoristoista, vihreää ja luonnonkaunista saarta. La Palmalla ei ole laajoja hiekkarantoja, mutta sitäkin enemmän on jylhiä maisemia, rotkoja ja kuvauksellisia laaksoja vaellusreitteineen. Saaren historiallinen ja hallinnollinen keskus on vuorten ympäröimä, kaunis Santa Cruz de la Palma, jonka vanha arkkitehtuuri on säilytetty hienosti. Puuparvekkeiden koristamat värikkäät talot huokuvat kanarialaista tunnelmaa ja ilmapiiri on rennon välitön. Aukiolla ja kävelykadun varrella on kahviloita, tapas-ravintoloita ja pieniä putiikkeja.

- Lisämaksullisen retkipaketin retki: Vehreä La Palma (n. 4,5 h)

Torstai 2.12. Funchal (Madeira, Portugali) tulo klo 09.00 (TH)

Subtrooppisen ilmaston hellimää, vehreää ja vuoristoista Madeiraa leimaavat upeat maisemat ja kukkien väriloisto. Saaren pääkaupunki, viihtyisä Funchal kaartuu kuin amfiteatteri merenlahden ja kukkuloiden välissä. Historialliset linnoitukset, kirkot ja valkoiset talot sekä nupukivin päällystetyt kävelykadut huokuvat mukavaa vanhanajan viehätystä. Köysiradalla voi nousta kukkulan rinteillä oleviin puutarhoihin. Funchalissa voi shoppailla muodikkaissa vaate- ja kenkäkaupoissa tai käsityöliikkeissä ja vanhoissa puodeissa. Kannattaa poiketa myös perinteikkääseen kauppahalliin. Tuliaisiksi voi ostaa tuhtia bolo de mel -maustekakkua ja madeiraviiniä.

- Lisämaksullisen retkipaketin retki: Luonnonkaunis Madeira ja kauppahalli (n. 4,5 h)

Perjantai 3.12. Funchal (Madeira Portugali) laiva lähtee klo 18.00 (TH)

- Voit lähteä laivayhtiön lisämaksulliselle englanninkieliselle retkelle tai tutustua omatoimisesti kohteeseen Kristina®-matkanjohtajan avustuksella.

Lauantai 4.12. Päivä merellä (TH)

- Rentouttavaa meripäivää vietetään laivan palveluista nauttien.

Sunnuntai 5.12. Arrecife (Lanzarote) klo 8.00–18.00 (TH)

Lanzaroten itärannikolla sijaitseva viihtyisä Arrecife on saaren pääkaupunki ja tärkein satama, mutta tuttavallisen pieni ja charmikas. Kaupunki ei elä varsinaisesti turismista, joten siellä voi tarkkailla tavallista, paikallista elämänmenoa. Arrecifesta löytyy vanhoja kujia, hyvät ostosmahdollisuudet ja kaksi vanhaa linnoitusta, joista toinen toimii taidemuseona. Lähin, pieni hiekkaranta on aivan kaupungin kupeessa. Retkelle voi lähteä esimerkiksi saaren kuuluisaan Timanfayan kansallispuistoon, jonka omalaatuiset maisemat muistuttavat kuun pintaa.

- Lisämaksullisen retkipaketin retki: Tuliperäinen etelä, Timanfayan kansallispuisto ja Fundación César Manrique (n. 4,5 h)

Maanantai 6.12. Las Palmas (Gran Canaria) klo 8.00–23.00 (TH)

Monipuoliselle Gran Canarialle mahtuu suosittujen lomakyltien lisäksi merenrannan hiekkadyynejä, vuoristoa ja vehreitä pinjametsiköitä. Sen pääkaupungissa Las Palmasissa voi viettää mainiosti sekä ranta- että kaupunkielämää, ja siellä kohtaa myös aidon kanarialaiskaupungin elämänmenon. Viehkeintä on vanhassakaupungissa, jonka päänähtävyyksiä ovat katedraali ja museona toimiva Kolumbuksen talo. Uudemman keskustan, Trianan, kävelykaduilla voi tehdä ostoksia ja istuskella katukahviloissa. Las Palmasissa voi myös herkutella; ravintolatarjonta ulottuu kodikkaista tapas-paikoista gourmetravintoloihin.

- Voit lähteä laivayhtiön lisämaksulliselle englanninkieliselle retkelle tai tutustua omatoimisesti kohteeseen Kristina®-matkanjohtajan avustuksella.

Tiistai 7.12. Santa Cruz (Teneriffa), tulo klo 7.30 – Helsinki (A)

- Aamiaisen ja laivasta nousun jälkeen vierailemme Guimarin pyramideilla. Kuljetus lentokentälle ja paluulento Helsinkiin.

Lentoaikataulut sitoumuksetta

Lentomuutos päivitetty 12.10.2021.

Menolento 30.11.2021

D8 2878 Helsinki 10.25 – 15.05 Teneriffa (TFS)

Paluulento 7.12.2021

D8 2879 Teneriffa (TFS) 15.55 – 00.25 Helsinki (8.12.)

Huom. Lentoaikataulut ovat paikallista aikaa.

Hintatiedot

Hinnat € / hlö

Hytti	2 hlö	1 hlö
Sisähytti 4. tai 5. kansi	1 595	2 305
Ulkohytti 4. tai 5. kansi	1 750	2 520
Ulkohytti 8. tai 9. kansi	1 850	2 680
Parvekehytti 8., 9. tai 10. kansi	1 985	2 920
Parvekehytti (isompi parveke) 9.-12. kansi	2 025	2 995
Junior Suite Parvekehytti	2 100	3 315
Yhden hengen sisähytti		1 910
Yhden hengen ulkohytti		1 995

Hintaan sisältyy

- Lennot ja kuljetukset:
 - Lento economy-luokassa Helsinki – Teneriffa, Teneriffa – Helsinki
 - Lentokenttä-/satamakuljetukset
 - Muut matkaohjelmassa mainitut kuljetukset
- Risteily:
 - 7 yön risteily Marella Explorer 2 -laivalla, majoitus valitussa hyttiluokassa
 - Täysihoito (aamiaiset, lounaat, illalliset, välipalat)
 - Juomapaketti laivalla (hanaolut, talon viini, valikoima virvoitusjuomia, drinkkejä, väkeviä alkoholijuomia ja aperitiiveja)
 - Risteilyn tervetulo- ja päätöstilaisuudet sekä kapteenin gaalatilaisuus
 - Palvelumaksut laivalla
- Retket:
 - Vierailu Guimarin pyramideilla

- Muut maksut:
 - Matkustaja- ja satamamaksut
 - Lentoverot
 - Muut viranomaismaksut
- Kristina®-matkanjohtajan palvelut:
 - Mukana koko matkan ajan Helsingistä lähtien
 - Vastaa käytännön matkajärjestelyistä
 - Tulkkaa Kristina®-retket suomeksi
 - Matkanjohtaja on Kristina Cruisesin edustaja matkalla

Hintaan ei sisälly

- Lisämaksullinen Kristina®-retkipaketti
- Laivayhtiön lisämaksulliset retket
- Henkilökohtainen matkavakuutus
- Muut ruoat, juomat ja henkilökohtaiset kulut matkan aikana

Pidätämme oikeuden muutoksiin.

Retket

Risteilylle myydään ennakoon lisämaksullinen Kristina® retkipaketti. Retket tehdään yhdessä matkanjohtajan ja paikallisoppaan kanssa ja tulkataan suomeksi.

Lisämaksullinen retkipaketti 189 € /hlö

- Keskiviikko 1.12. Vehreä La Palma (n. 4,5 h)

Tuliperäinen La Palma on monien mielestä Kanarian kaunein saari. La Palmalle tunnusomaista ovat hiljaisuus ja rauhallinen elämä – suuria matkailukeskuksia ei ole. Maisemakierroksella vierailemme Lumen neitsyen kirkossa ja näköalatasanteella, josta voi kirkkaalla säällä ihailia kaupunkiin ja itäiselle rannikolle avautuvaa maisemaa. Ajamme kiemurtelevia vuoristoteitä ylös Caldera de Taburienten kansallispuistoon, jonka alueella harvinaiset kanarianmännyn viihtyvät. La Palman korkeuserot ovat suuret; saari kohoaa sinisen Atlantin syvyyksistä lähes kahden ja puolen kilometrin korkeuteen. Ilma on puhdasta ja raikasta, joten kansallispuiston polkuja on miellyttävä kulkea. Retkellä pysähdymme myös kansallispuiston opastuskeskuksessa.

- Torstai 2.12. Luonnonkaunis Madeira ja kauppahalli (n. 4,5 h)

Madeira on yksi maailman suosituimmista lomakohteista, eikä syyttä: tällä vehreällä, tuliperäisellä saarella on valtavat korkeuserot, kaunis luonto ja leuto ilmasto. Retki alkaa vierailulla paikalliseen kauppahalliin, jossa on mahdollisuus tutustua paikallisten viljelijöiden tuotantoon. Kauppahallista jatkamme matkaa kasvitieteelliseen puutarhaan, jossa voi ihailia Madeiran subtrooppisten kasvien runsautta ja kukkaloistoa. Puutarhan kokoelmassa on monia Madeiran, Azorien, Kanariansaarten ja Kap Verden kotoperäisiä kasveja. Bussikierroksemme jatkuu Funchalin laitamille Monten kylään, joka on tunnettu vehreästä kasvillisuudestaan. Ennen paluuta laivalle ajamme kaunista vuoristotietä Eira do Serradon näköalapaikalle katsomaan Nunnalaaksoon avautuvia henkeäsalpaavia maisemia.

- Sunnuntai 5.12. Tuliperäinen etelä, Timanfayan kansallispuisto ja Fundación César Manrique (n. 4,5 h)

Lanzarote on Kanariansaarista omalaatuisin. Kolmea neljäsosaa saaresta peittää mustankiiltävät laavakentät sekä kraatterit, jotka ovat syntyneet 1730-luvulla kuusi vuotta

kestäneissä tulivuorenpurkauksissa. Retki vie Timanfayan kansallispuistoon. Seuraavaksi siirrymme Islote de Hilarioon, missä näemme kuinka maan kuuma pinta saa puun syttymään. Vulkaanisen maaperän uumenista nouseva höyry kertoo maan pinnan alla kytevästä voimista. Pysähdymme tutustumaan yhteen saaren kasvasimmista elinkeinoista – Aloe Veran viljelyyn ja ennen paluuta laivalle tutustumme tunnetun lanzarotelaisen taiteilijan Cesar Manriquen laavan ympäröimään omaperäiseen kotimuseoon, jonka yksityisessä taidekokoelmassa pääsemme ihastelemaan mm. Picasson maalauksia.

Huomioithan seuraavat seikat

Usein retkillä kävellään paljon tutustumiskohteissa, joten osallistujilta edellytetään normaalia liikuntakykyä. Retkille kannattaa varata mukaan hyvät jalkineet! Retkien toteutuminen edellyttää vähimmäisosallistujamäärää (10 hlöä). Retkille voidaan ottaa vain rajoitettu määrä osallistujia. Muutokset retkiohjelmassa ovat mahdollisia. Retkivaraukset ovat sitovia.

Kohteissa, joissa ei ole suomenkielistä retkeä, on mahdollista lähteä laivayhtiön lisämaksulliselle englanninkieliselle retkelle tai tutustua omatoimisesti kohteeseen Kristina®-matkanjohtajan avustuksella.

Laiva



Marella Explorer 2

MARELLA
CRUISES

Vuonna 1995 rakennettu Marella Explorer 2 aloitti liikennöinnin Marella Cruisesilla kesäkaudella 2019. Valikoima ravintoloita ja baareja, hemmotteluhoidot sekä ystävällinen palvelu ja mielekäs viihdeohjelma tuovat matkaan mieluisaa lisäarvoa. Lisäksi Marella Explorer 2 risteilyt on tarkoitettu ainoastaan aikuisille.

- Laivatyyppe: lomaristeilylaiva – enemmän laivaviihdettä ja matkustajia
- Laivan koko: maltillinen, 1814 matkustajaa
- Kanssamatkustajat: pääasiassa brittiläisiä

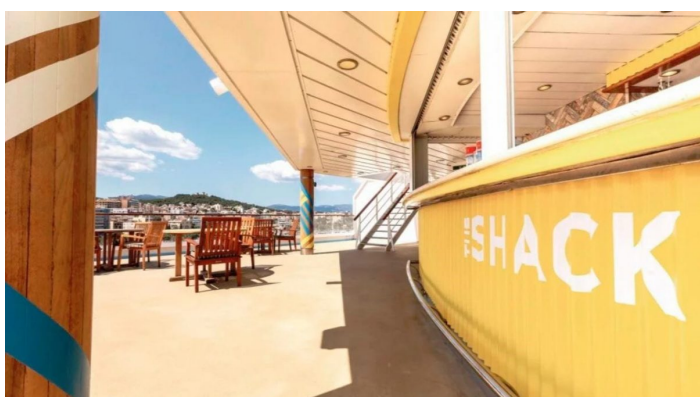
- Kristina®-luokitus: 3+ tähteä

[LYHYT VARUSTAMOESITTELY](https://www.kristinacruises.com/?page_id=4238) (https://www.kristinacruises.com/?page_id=4238)

Laiva

Palvelut

Marella Explorer 2 tarjoaa monipuolisen kattauksen palveluja, viihdettä sekä yleisiä tiloja. Laivalla on kymmenen eri ravintolaa, myös baareja on tarjolla useita. Tarkemmat tiedot kaikista palveluista ja tarjonnasta selviävät laivalla.

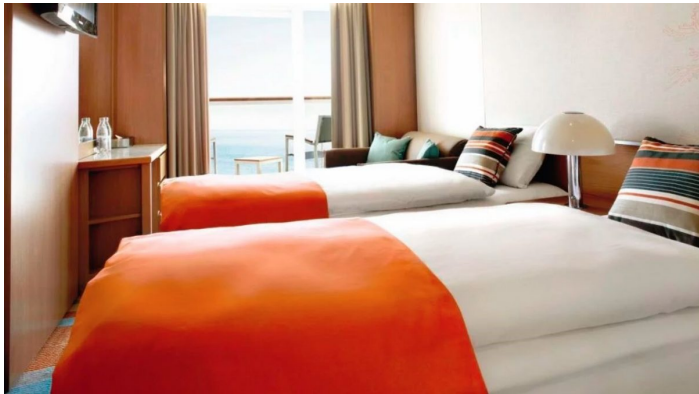
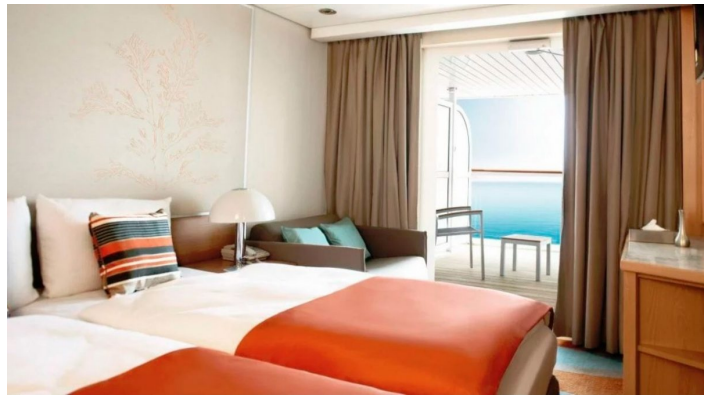




Laiva

Majoitus

Kaikissa Marella Explorer 2:n hytteissä on ilmastointi, hiustenkuivaaja, taulutelevisio, vaatekaappi sekä tallelokero. Huom. hyttikuvat ovat viitteellisiä.



Laiva

Info

Laivan neuvonta on avoinna 24 tuntia vuorokaudessa kannella 5.

Majoitus

Kaikissa hyteissä on ilmastointi, vaatekaappi, tallelokero, TV, wc ja suihku, tee- ja kahvinkeitin sekä hiustenkuivaaja. Useissa hyteissä vuoteet ovat yhdistettävissä parivuoteeksi.

Käsihygienia

Laivalla on useita desinfiointiaine-annostelijoita, joita pyydetään käyttämään usein etenkin ruokailujen ja wc-käyntien yhteydessä käsienpesun rinnalla. Käsihygieniasta huolehtiminen edesauttaa risteilyn onnistumista.

Palveluraha

Marella Explorer 2:lla kansainvälisen tavan mukaan maksettava palveluraha on sisällytetty risteilyn hintaan.

Pukeutuminen

Laivalla rento vapaa-ajan pukeutuminen päiväsaikaan. Pääasiassa pukeutuminen illallisilla on rento ja siisti (smart casual), mutta halutessasi voit pakata mukaan jotain juhlavampaa, kuten miehelle puku ja naiselle housupuku tai cocktail-mekko. Retkille kannattaa varata hyvät kävelykengät

Langaton internet

Laivalla on lisämaksullinen langaton internetyhteys. Vaihtoehdot ja lisätiedot laivalta. Laivalla on oma aplikaatio, jonka voi ladata veloitusetta omalle laitteelle. Aplikaatiosta voi selata laivan palveluja mm. retkiä, esityksiä, ruokalistoja jne. Huomioithan että merellä internetin toimivuus voi olla epävakaa.

Tallelokero

Hyteissä on digitaalinen, maksuton tallelokero.

Palvelut laivalla

Ravintoloiden ja baarien aukioloajat ja palvelut selviävät tarkemmin laivan risteilyohjelmasta.

The Market Place buffet-ravintolasta löydät makuja ympäri maailman (kansi 11).

Viihtyisä pääravintola Latitude 53 (kansi 5 & 6) tarjoilee perinteisiä ruokia modernilla twistillä. Iltaisin osa 5 kannen tiloista muuttuu Italialaisravintola Vistaksi.

Uima-allasalueella kannella 11 Snack Shack tarjoilee mm. hot dogeja ja hampurilaisia, Beach Cove grilliruokaa ja Nonna's pitsaa ja pastaa.

À la carte ravintolat pientä lisämaksua vastaan (pöytävaraus): "Fine dining" -ravintola The Dining Club kannella 5. Aasialainen Kora-La sekä Surf & Turf Steakhouse pihviravintola kannella 6.

Broadway Show Lounge päätapahtumalava kansilla 6 & 7. Indigo Casino, Indigo Club, sekä upealla näköalalla Indigo bar kannella 12.

The 19th Hole baari, josta löytyy Coctailien ja hanaoluen lisäksi golf simulaattori (lisämaksusta), sekä Squid & Anchor pub kannella 7. Aperitif baari, jonka listalla mm. samppanjaa ja Prosecco, sekä Pianobaari Flutes kannella 6 (huomioi, että mm. samppanja ei sisällä juomapakettiin). Kahvia ja makeita herkkuja tarjoilee pientä lisämaksua vastaan The Coffee Port kansi 7. Allasbaareja kansilla 11, 12 ja 14.

Juomapaketti

Risteilyn hintaan kuuluu juomapaketti sisältäen hanaolut, talon viini, valikoima väkeviä alkoholijuomia ja aperitiiveja, valikoima cocktaileja, valikoima virvoitusjuomia. Tarkemmat tiedot laivalla. Juomapaketti ei sisällä hytin minibaarituotteita. Vettä on saatavilla vapaasti laivan vesiautomaateista, pullovesi on maksullista.

Muut palvelut

Uima-allas/aurinkokansialueet, putiikkeja sekä kattavat valokuvaajan palvelut.

Spa, jossa voi nauttia lisämaksullisista hoidoista (hinnasto laivalla) tai kylpyläosastosta; sauna, 2 höyrysaunaa ja poreamme (hintatiedot laivalta). Span tiloissa oleva kuntosali on maksuton.

Risteilytili / laivan luottokortti

Laivalla on käytössä oma luottokortti, jolta veloitetaan risteilyhintaan sisällyttämättömät ostot. Risteilytilin voi risteilyn päättyessä maksaa joko luottokortilla (Visa, Mastercard), pankkikortilla tai käteisellä (jolloin asetetaan 200 punnan talletus risteilyn alussa, summan voi muuttaa). Huomioi, että valuutta aluksella on englannin punta, jolloin euroilla maksettaessa valuutta vaihdetaan ensin punniksi. **HUOM!** Pankki- ja luottokorttiasi saattaa olla käytössä rajoituksia verkkomaksu- kelpoisuudessa sekä aluerajauksia, jotka estävät kortin käytön ulkomailla ja laivalla. Varmistathan luottokortin voimassaolon ja verkkomaksu- kelpoisuuden jo ennen matkaa.

Sairaanhoito

Laivalla on sairaanhoitaja/lääkäri akuutteja tilanteita varten. Suosittelemme käyttämään palvelua vain äärimmäisissä tapauksissa. Erikoisvalmiudesta johtuen hoito on kallista ja maksu voi kohota jopa tuhansiin puntiin. Lasku tulee maksaa heti esim. luottokortilla ja asiakas voi hakea korvausta matkavakuutusyhtiöltään vasta jälkikäteen.

Tupakointi

Tupakointi laivan sisätiloissa on kielletty. Tupakoitsijoille on varattu rajatut alueet laivan ulkokansilla.

Laiva

Tekniset tiedot ja laivakartta

Rakennettu: 1995 Meyer Werft, Papenburg Saksa. Uudistettu säännöllisesti.

Pituus: 246 metriä

Leveys: 32,2 metriä

Syväys: 7,6 metriä

Bruttovetoisuus (GRT): 71 545

Ilmastointi: Kyllä

Hissi: Kyllä

Matkustajamäärä: 1 814

Alusrekisteri: Malta

Matkustajahyttejä: 907

Aluksen kieli: Englanti

Valuutta aluksella: Englannin punta

[MARELLA EXPLORER 2 LAIVAKARTTA \(PDF\)](https://www.kristinacruises.com/kristinawp/wp-content/uploads/2018/07/Marella-Explorer-2-laivakartta.pdf) (<https://www.kristinacruises.com/kristinawp/wp-content/uploads/2018/07/Marella-Explorer-2-laivakartta.pdf>)

Huomioitavaa

- Varmistathan passin voimassaolon ja kunnon. Tällä risteilyllä passin tulee olla voimassa vähintään 6 kk matkan jälkeen. Mikäli tarvitset uuden passin, hanki se ajoissa.
- Retkillä ja lentokentillä on paljon kävelyä, maasto ja eri kävelytasot voivat olla vaihtelevia. Kierrokseen saattaa sisältyä myös jyrkkiä portaita. Matka ei sovellu liikuntarajoitteisille.
- Pidätämme oikeuden reittimuutoksiin. Sääolosuhteet saattavat vaikuttaa risteilyreittiin ja aikatauluun. Joissain satamissa laiva ei välttämättä pääse kiinnittymään laituriin ja jää ankkuriin. Tällöin maihinmeno tapahtuu venekuljetuksella, joka vaatii normaalia fyysistä kuntoa ja tukevia jalkineita.
- Kristina Cruises risteily on erityisehtoinen matka. Mikäli joudut peruuttamaan matkasi, veloitamme peruutuskulut todellisten kustannusten mukaisesti, jotka mahdollisesti ylittävät maksamasi ennakkomaksun. Matkavarauksiin sovelletaan Kristina Cruises Oy:n erityis- ja peruutusehtoja. Kehotamme hankkimaan peruutusturvan sisältävän matkustaja- ja matkatavaravakuutuksen jo matkan varausvaiheessa. Tarkista vakuutuksesi mahdolliset vastuurajoitukset, jotka saattavat lisätä matkustajan omaa vastuuta. On hyvä huomioida, että eri vakuutusyhtiöillä tämä vaihtelee erittäin merkittävästi. Matkustaja on aina ensisijaisesti vastuussa itse itsestään ja omaisuudestaan. Matkustajavakuutus korvaa vakuutusehtojen mukaan mm. odottamattomia ja äkillisiä sairastumisia ja tapaturmia. Jos matkustajalla ei ole vakuutusta tai kyse ei ole esim. äkillisestä sairastumisesta, vastaa matkustaja itse kuluistaan. Vakuutuksen lisäksi suosittelemme hankkimaan KELA:sta maksuttoman Eurooppalaisen sairaanhoitokortin, jolla pääsee EU- ja Eta-maissa hoitoon myös pitkäaikaissairauden niin vaatiessa. Matkavakuutuksissa näitä tilanteita on voitu rajata. Sairaalassa annetun hoidon hinta voi myös ylittää matkavakuutuksen hoitokaton.
- Matkan vähimmäisosallistujamäärä on 15 hlö.

[KRISTINA CRUISESIN ERITYIS- JA PERUUTUSEHDOT](https://www.kristinacruises.com/varaukset-ja-ehdot/erityisehdot/) (https://www.kristinacruises.com/varaukset-ja-ehdot/erityisehdot/)

[YLEISET MATKAPAKETTIEHDOT](https://www.kristinacruises.com/varaukset-ja-ehdot/matkapakettiehdot/) (https://www.kristinacruises.com/varaukset-ja-ehdot/matkapakettiehdot/)

[HYVÄ TIETÄÄ MATKUSTAJILLE](https://www.kristinacruises.com/matkustajille/) (https://www.kristinacruises.com/matkustajille/)