

Kristina



Jouluristeily - Kanariansaaret & Madeira 23.12.2023

Kristina | CRUISES

Esittely

Haaveiletko joulusta, joka tuoksuu hiekkarannoille ja aurinkovoiteelle, ikivihreille puutarhoille ja suolaiselle merelle? Mitäpä, jos rentoutuisit joulunpyhinä aurinkoisella ja ihanan huolettomalla risteilyllä, Atlantin saarten lempeässä lämmössä!

Lähtösatama Las Palmas tarjoaa herkuttelua, shoppailua ja katuviilintä – Kanariallakin voi viettää kaupunkilomaa. Jouluaattona rentoudutaan Fuerteventuran upeilla hiekkarannoilla. Madeiralla ehdit vaikka viinilasilliselle Funchalin vanhaankaupunkiin sekä ihailemaan jouluvaloihin kiedottua keskustaa. La Palman saari taas on Kanarian rauhallinen piilopaikka, vihreä ja jyrkän vuoristoinen. Rentouttava jouluihin risteilyviikko päättyy Gran Canarialle.

Elämystvinkkejä risteilylle

- Osallistu opastetuille retkille tai kiertele kohteissa omin päin. Vietä toimeliasta lomaa, tai vetäydy aurinkotuoliin kirjan kanssa. Tästä risteilystä on helppo muokata mieleisesi.
- Nouse Funchalin keskustasta köysiradalla Monten kukkulakaupunginosaan. Siellä on uhkean upea Monte Palace Tropical Garden -puutarha ja saaren pyhin kirkko. Kukulalta voi lasketella alas pajukelkalla, jos uskaltaa.

Kristinan vastuullisuusteko



Lähtemällä tälle matkalle kasvatat Suomeen uutta metsää ja työllistät suomalaisia nuoria. [LUE LISÄÄ VASTUULLISUUSTEOSTA.](#) **Istutettavia taimia: 11 kpl / hlö**

Matkaohjelma

Hintaan sisältyvät ateriat on merkitty matkaohjelmaan (A=aamiainen, L= lounas, P=päivällinen, TH=täysihoidto).

Lentoaikataulut sitoumuksetta

Menolento 23.12.2023

D8 2870 Helsinki 09.15 – 13.50 Las Palmas (Gran Canaria)

Paluulento 30.12.2023

D8 2871 Las Palmas (Gran Canaria) 14.40 – 22.55 Helsinki

Huom. Lentoaikataulut ovat paikallista aikaa.

Lauantai 23.12. Helsinki – Las Palmas (Gran Canaria), laiva lähtee klo 23.00 (P)

- Kokooneminen Helsinki-Vantaan lentokentällä ja lento Helsingistä Las Palmasiin. Lentokentältä kuljetus satamaan ja laivaannousu.

Sunnuntai 24.12. Puerto del Rosario (Fuerteventura) klo 11.00-20.00 (TH)

Vaaleiden hiekkadyynien koristama, rauhallinen Fuerteventuran saari tunnetaan ennen kaikkea Kanarian upeimmista hiekkarannoista sekä usein tuulisesta säästä; otollisten tuulien vuoksi leijasurffaajat hakeutuvat monille saaren pitkille, upeille rannoille. Suosittu lomakohde Corralejo sijaitsee saaren pohjoisosassa. Rantojen ohella Fuerteventurassa voi nauttia tavallisesta kanarialaisesta elämänmenosta; pääkaupunki Puerto del Rosario on nykyaikainen ja tuttavallisen pieni satamakaupunki, jossa on myös vanhankaupungin alue kauppoiheen, ravintoloiheen ja kahviloineen.

- Voit lähteä laivayhtiön lisämaksulliselle englanninkieliselle retkelle tai tutustua omatoimisesti kohteeseen. Kristinan matkanjohtajalta saat vinkit tutustumisen arvoisista paikoista.

Maanantai 25.12. Päivä merellä (TH)

- Rentouttavaa meripäivää vietetään laivan monipuolisista palveluista nauttien.

Tiistai 26.12. Funchal (Madeira), saapuminen klo 08.00 (TH)

Subtrooppisen ilmaston hellimää, vihreää ja vuoristoista Madeiraa leimaavat upeat maisemat ja kukkien väriloisto. Saaren pääkaupunki, viihtyisä Funchal kaartuu kuin amfiteatteri merenlahden ja kukkuloiden välissä. Historialliset linnoitukset, kirkot ja valkoiset talot sekä nupukivin päällystetyt kävelykadut huokuvat mukavaa vanhanajan viehätystä. Köysiradalla voi nousta kukkulan rinteillä oleviin puutarhoihin. Funchalissa voi shoppailla muodikkaissa vaate- ja kenkäkaupoissa tai käsityöliikkeissä ja vanhoissa puodeissa. Kannattaa poiketa myös perinteikkääseen kauppahalliin. Tuliaisiksi voi ostaa tuhtia bolo de mel -maustekakkua ja madeiraviiniä.

- **Lisämaksullisen retkipaketin retki:** Luonnonkaunis Madeira (n. 5 h)

Madeira on yksi maailman suosituimmista lomakohteista, eikä syyttä: tällä vihreällä, tuliperäisellä saarella on valtavat korkeuserot, kaunis luonto ja leuto ilmasto. Retkellä tutustumme Funchalin vanhaan kaupunkiin. Bussikierroksemme jatkuu Funchalin laitamille Monten kylään, jossa pysähdymme ihastelemaan saaren suojeluspyhimykselle omistettua kirkkoa. Täällä voi katsella ja kuvata myös Madeiran perinteisiä korikelkkoja. Matkamme jatkuu kaunista vuoristotietä Eira do Serradon näköalapaikalle katsomaan Nunnalaaksoon avautuvia henkeäsalpaavia maisemia. Käymme myös etelärannikon viehättävässä Camara de Lobosin kalastajakylässä.

Keskiviikko 27.12. Funchal (Madeira), laiva lähtee klo 13.00 (TH)

- Aamupäivällä ehtii tutustua Funchaliin omatoimisesti. Risteily jatkuu iltapäivällä.

Torstai 28.12. Santa Cruz de La Palma (La Palma) klo 08.00-17.00 (TH)

La Palman lempinimi, La Isla Bonita eli kaunis saari, kuvaa hyvin tätä vuoristoista, vihreää ja luonnonkaunista saarta. La Palmalla ei ole laajoja hiekkarantoja, mutta sitäkin enemmän on jyliä maisemia, rotkoja ja kuvauksellisia laaksoja vaellusreitteineen. Saaren historiallinen ja hallinnollinen keskus on vuorten ympäröimä, kaunis Santa Cruz de la Palma, jonka vanha arkkitehtuuri on säilytetty hienosti. Puuparvekkeiden koristamat värikkäät talot huokuvat kanarialaista tunnelmaa ja ilmapiiri on rennon välitön. Aukiolla ja kävelykadun varrella on kahviloita, tapas-ravintoloita ja pieniä putiikkeja.

- **Lisämaksullisen retkipaketin retki: Vihreä La Palma (n. 4 h)**

Tuliperäinen La Palma on monien mielestä Kanarian kaunein saari. La Palmalle tunnusomaista ovat hiljaisuus ja rauhallinen elämä – suuria matkailukeskuksia ei ole. Maisemakierroksella vierailemme Lumen neitsyen kirkossa ja näköalatasanteella, josta voi kirkkaalla säällä ihailla

kaupunkiin ja itäiselle rannikolle avautuvaa maisemaa. Ajamme kiemurtelevia vuoristoteitä ylös Caldera de Taburienten kansallispuistoon, jonka alueella harvinaiset kanarianmännyn viihtyvät. La Palman korkeuserot ovat suuret; saari kohoaa sinisen Atlantin syvyyksistä lähes kahden ja puolen kilometrin korkeuteen. Ilma on puhdasta ja raikasta, joten kansallispuiston polkuja on miellyttävä kulkea. Retkellä pysähdymme myös kansallispuiston opastuskeskuksessa.

Perjantai 29.12. Santa Cruz (Teneriffa) klo 07.30-23.00 (TH)

Kanarian suurinta saarta, Teneriffaa, kutsutaan pienoismantereeksi, sillä neljä eri ilmastovyöhykettä luovat puitteet monimuotoiselle maisemalle. Kauas näkyvä Teide-tulivuori nousee saaren keskellä lähes neljän tuhannen metrin korkeuteen. Saaren suurin kaupunki, yli 200 000 asukkaan viihtyisä Santa Cruz de Tenerife on täynnä paikalliselämää hyvine ostosmahdollisuuksineen ja ravintoloineen. Vanhojen rakennusten ohella kaupungista löytyy huippumodernia arkkitehtuuria. Tunnelmaa luovat lukemattomat taidegalleriat, tasokkaat museot ja kaupunkijuhlat, jotka huipentuvat vuosittain järjestettävään karnevaaliin.

- **Lisämaksullisen retkipaketin retki: Teide-vuori (n. 4,5 h)**

Kierroksemme aluksi matkaamme kohti vanhaa siirtomaa-aikaista pääkaupunkia La Lagunaa, joka sijaitsee Aguirren laaksossa kauniiden maisemien keskellä. La Lagunasta matka jatkuu vuorijonon juurelle, Esperanzan mäntymetsien ja rinteiden läpi Teiden kansallispuistoon. Matkalla pysähdytään lyhyesti paikallisessa ravintolassa virvokkeita nauttimassa ennen kuin suunnataan puiston sydämeen. Vuonna 1954 kansallispuistoksi julistettu Cañadas del Teide -kansallispuisto käsittää valtavan tulivuoren kraatterin, joka on ollut lepotilassa vuodesta 1909 lähtien. Kraatterista kohoaa korkea Teide-vuori – korkein vuori koko Espanjan alueella. Ihailemme näitä vaikuttavia maisemia. Vapaa-aikaa Roques de Garcíaassa ennen kuin nousemme takaisin linja-autoon paluumatkaa varten. Matkalla laivalle pidämme valokuvaustaukoja.

Lauantai 30.12. Las Palmas (Gran Canaria), saapuminen klo 08.00 (A)

- Kiireettömän aamiaisen ja laivasta nousun jälkeen kuljetus lentokentälle ja paluulento Helsinkiin.

Hintatiedot

ETU! | Kristinan yhteismatkalle ystäväporukalla

Kun teette yhdenaikaiset varaukset samalle matkalle vähintään 5 hengen seurueelle, saatte 100 € / hlö alennuksen. Etu ei koske Ropax-matkoja. Ystäväporukan etuvaraukset sähköpostitse tai puhelimitse.

Huom. Kahta tai useampaa etua ei voi käyttää samalle matkalle.

Matkan hinta €/hlö

Hytti	2 hlö	1 hlö
Sisähytti 10. tai 12. kansi	2 655	3 805
Ulkohytti 4. tai 5. kansi	2 725	3 895
Parvekehytti 8., 9. tai 10. kansi	2 940	4 300
Parvekehytti (isompi parveke) 9.-12. kansi	2 995	4 440
Junior Suite Parvekehytti	3 325	4 985
Yhden hengen sisähytti		2 995
Yhden hengen ulkohytti		3 095

Retkipaketti 199 € / hlö sis. 3 retkeä		
Ti	26.12.	Luonnonkaunis Madeira (n. 5 h)

To	28.12.	Vehreä La Palma (n. 4 h)
Pe	29.12.	Teide-vuori (n. 4,5 h)

Matkan hintaan sisältyy

- **Lennot ja kuljetukset:**

- Lento economy-luokassa Helsinki – Las Palmas (Gran Canaria), Las Palmas (Gran Canaria) – Helsinki
- Lentokenttä-/satamakuljetukset
- Muut matkaohjelmassa mainitut kuljetukset

- **Risteily:**

- 7 yön risteily Marella Explorer -laivalla, majoitus valitussa hyttiluokassa
- Täysihoito (aamiaiset, lounaat, illalliset, välipalat)
- Juomapaketti laivalla (hanaolut, talon viini, valikoima virvoitusjuomia, drinkkejä, väkeviä alkoholijuomia ja aperitiiveja)
- Risteilyn tervetulo- ja päätöstilaisuudet sekä kapteenin gaalatilaisuus
- Palvelumaksut laivalla

- **Muut maksut:**

- Matkustaja- ja satamamaksu
- Lentoverot
- Muut viranomaismaksut

- **Kristinan matkanjohtajan palvelut:**

- Mukana koko matkan ajan Helsingistä lähtien
- Vastaa käytännön matkajärjestelyistä
- Tulkkaa Kristina-retket suomeksi
- Matkanjohtaja on Kristinan edustaja matkalla

Matkan hintaan ei sisälly

- Lisämaksullinen Kristina-retkipaketti
- Laivayhtiön lisämaksulliset retket
- Henkilökohtainen matkavakuutus
- Muut ruoat, juomat ja henkilökohtaiset kulut matkan aikana

Pidätämme oikeuden muutoksiin.

Laiva



MARELLA
CRUISES

Marella Explorer liittyi Marella Cruises -varustamon laivastoon vuonna 2018. Tällä maltillisen kokoisella laivalla matkustaa kerrallaan noin 1800 matkustajaa. Brittiläisille markkinoille suunnattu alus tarjoaa laajan valikoiman aktiviteettia sekä viihdettä moneen makuun. Laivalla on 10 ravintolaa ja 10 baaria, jotka tarjoavat sekä perinteisiä ruokailuvaihtoehtoja että erikoisravintolajen elämyksiä. Broadway

Kristina Cruises Oy
Kirkkokatu 16
48100 Kotka

info@kristina.fi
puh. +358 5 211 44

Kristina

Loungen jokailtainen show, elokuvateatteri, urheilukansi sekä Spa tarjoavat mukavaa ajanvietettä niin iltaan kuin meripäivälle.

- Laivatyyppe: lomaristeilylaiva – enemmän laivaviihdettä ja matkustajia
- Laivan koko: maltillinen, 1814 matkustajaa
- Kanssamatkustajat: pääasiassa brittiläisiä
- Kristinan luokitus: 3+ tähteä

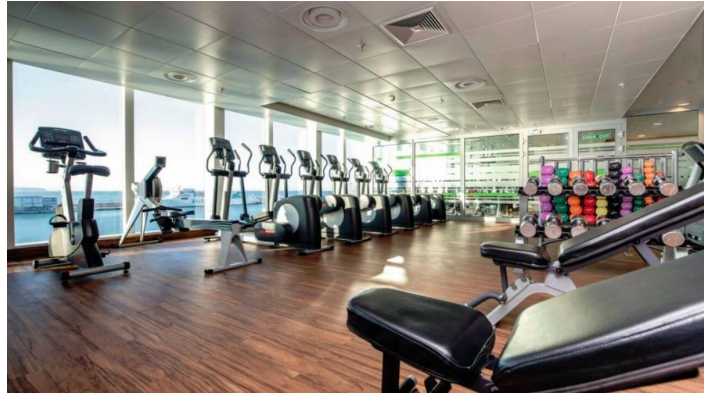
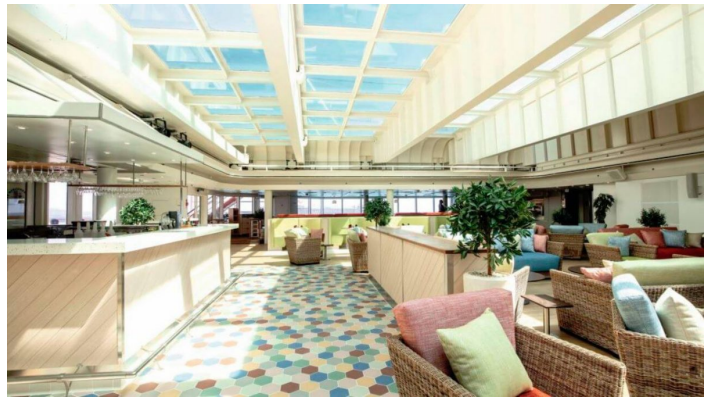
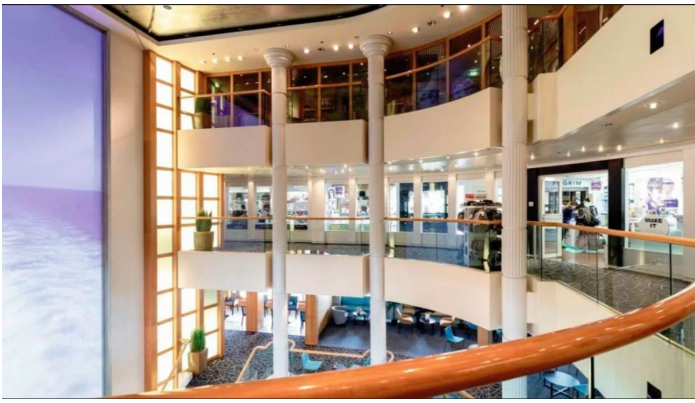
[LYHYT VARUSTAMOESITTELY](https://www.kristinacruises.com/?page_id=4238) (https://www.kristinacruises.com/?page_id=4238)

Laiva

Palvelut

Marella Explorer tarjoaa monipuolisen kattauksen palveluja, viihdettä sekä yleisiä tiloja. Laivalla on kymmenen eri ravintolaa, myös baareja on tarjolla useita. Tarkemmat tiedot kaikista palveluista ja tarjonnasta selviävät laivalla.



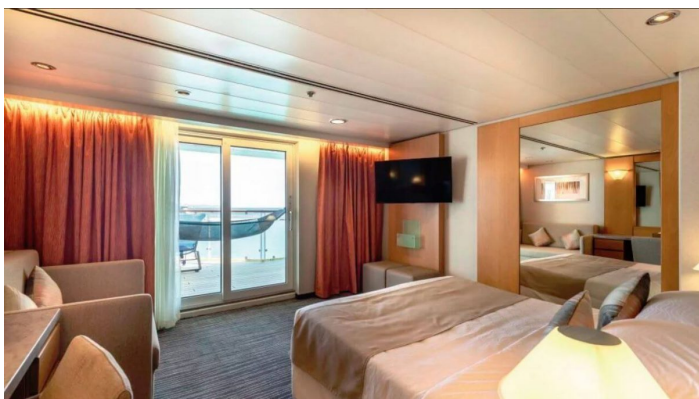


Laiva

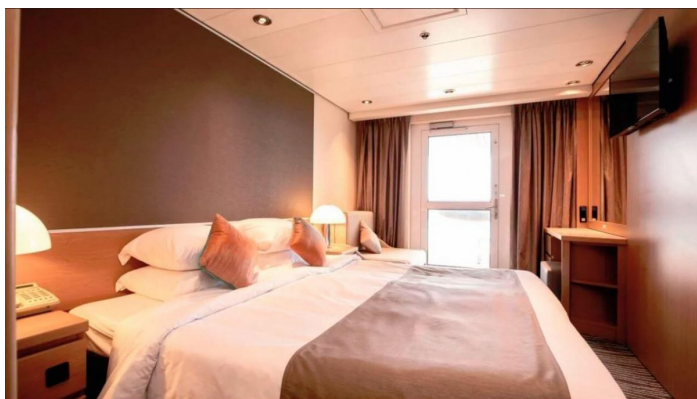
Majoitus

Kaikissa Marella Explorerin hyteissä on ilmastointi, hiustenkuivaaja, taulutelevisio, vaatekaappi sekä tallelokero. Huom. hyttikuvat ovat viitteellisiä.

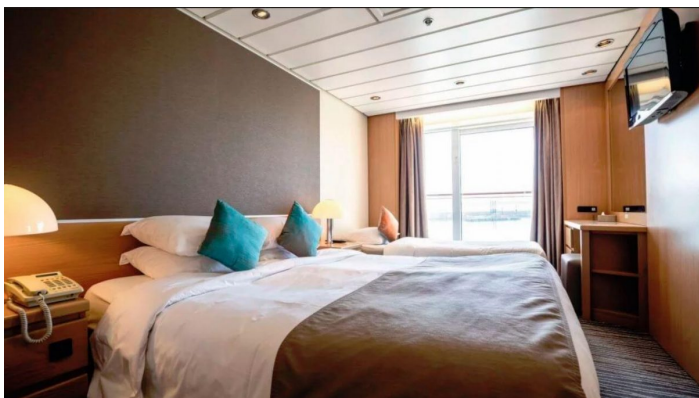
Saatavilla suosittuja parvekehyttejä useammassa eri hyttiluokassa.



Junior Sviitti



Parvekehytti isolla parvekkeella parvekkeella 9,10,12 kansi



Parvekehytti 8-10 kansi



Ikkunallinen hytti 8-9 kansi



Ikkunaton hytti 8-9 kansi

Laiva

Hyvä tietää

Info

Laivan neuvonta on avoinna 24 tuntia vuorokaudessa kannella 5.

Majoitus

Kaikissa hyteissä on ilmastointi, vaatekaappi, tallelokero, TV, wc ja suihku, tee- ja kahvinkeitin sekä hiustenkuivaaja. Useissa hyteissä vuoteet ovat yhdistettävissä parivuoteeksi.

Käsihygieniä

Laivalla on useita desinfiointiaine-annostelijoita, joita pyydetään käyttämään usein etenkin ruokailujen ja wc-käyntien yhteydessä käsienpesun rinnalla. Käsihygieniasta huolehtiminen edesauttaa risteilyn onnistumista.

Palveluraha

Marella Explorerilla kansainvälisen tavan mukaan maksettava palveluraha on sisällytetty risteilyn hintaan.

Pukeutuminen

Laivalla rento vapaa-ajan pukeutuminen päiväsaikaan. Pääasiassa pukeutuminen illallisilla on rento ja siisti (smart casual), mutta halutessasi voit pakata mukaan jotain juhlavampaa, kuten miehelle puku ja naiselle housupuku tai cocktail-mekko. Retkille kannattaa varata hyvät kävelykengät

Langaton internet

Laivalla on lisämaksullinen langaton internetyhteys yleisissä tiloissa ja hyteissä. Avaa henkilökohtainen laitteesi, yhdistä laite verkkoon ja valitse haluamasi internetpaketti. Tarkemmat tiedot selviävät laivalla. Huomioithan että merellä internetin toimivuus voi olla epävakaa.

Tallelokero

Hyteissä on digitaalinen tallelokero.

Ravintolat

Ravintoloiden / baarien aukioloajat ja palvelut selviävät tarkemmin laivan risteilyohjelmasta.

The Market Place buffet-ravintola (kansi 11) koostuu monista erilaisista ruokakojuista, joista löydät makuja ympäri maailman.

Latitude 53 (kansi 5 & 6). Viihtyisän pääravintolan menu tarjoilee perinteisiä ruokia modernilla twistillä.

Vista (kansi 5) sijaitsee Latitude 53:n alemmassa kerroksessa. Iltaisin se muuttuu nykyaikaiseksi Italialaisravintolaksi, jonka listalta löydät alueellisia Italialaisia suosikkeja.

Snack Shack (kansi 11) – lounasta ja välipalaa (hot dogeja, hampurilaisia ym.) **Italian @**

Mediterranean (kansi 11) – rento Välimerellinen ravintola, jossa tarjolla pizzaa, pastaa ja salaatteja.

Tapas @ Mediterranean (kansi 11) – Illallisella Tapas-annoksia, lounasaikaan pikkupurtavaa kuten voileipiä.

Erikoisravintolat pientä lisämaksua vastaan:

Ranskalaistyyppinen **The Dining Club** kannella 5. Sushi-ravintola **Umi Sushi**, aasialainen **Kora-La** sekä **Surf & Turf** Steakhouse pihviravintola sijaitsevat kannella 7.

Broadway Show Lounge päätapahtumalava kansilla 6 ja 7. Kiehtova loungebaari **The Lounge** kannella 6 ja **Bar 53** kannella 5. **Indigo Casino, Indigo Club**, sekä upealla näköalalla **Indigo bar**

kannella 12. Samalla kannella sijaitsee myös allasbaari **The Shack. Squid & Anchor pub**, sekä

Aperitif baari, jonka listalla mm. samppanjaa ja Prosecco, sijaitsevat kannella 7. **Bar @**

Mediterranean baarissa kannella 11 voi nauttia välimerellisiä juomia ja coctailleja sekä ulko- että sisätiloissa.

Juomapaketti

Risteilyn hintaan kuuluu juomapaketti sisältäen hanaolut, valikoima väkeviä alkoholijuomia ja aperitiiveja, talon viini, valikoima cocktaileja, valikoima virvoitusjuomia. Tarkemmat tiedot laivalla.

Juomapaketti ei sisällä hytin minibaarituotteita. Vettä on saatavilla vapaasti laivan vesiautomaateista, pullovesi on maksullista.

Risteilytili / laivan luottokortti

Laivalla on käytössä oma luottokortti, jolta veloitetaan risteilyhintaan sisältymättömät ostot. Risteilytilin voi risteilyn päättyessä maksaa joko luottokortilla (Visa, Mastercard) tai käteisellä (jolloin asetetaan 200

punnan talletus risteilyn alussa, summan voi muuttaa). Huomioi, että valuutta aluksella on englannin punta, jolloin euroilla maksettaessa valuutta vaihdetaan ensin punniksi. Huom! Luottokorttisi saattaa olla käytössä rajoituksia verkkomaksu- kelpoisuudessa sekä aluerajauksia, jotka estävät kortin käytön ulkomailla ja laivalla. Varmistathan luottokortin voimassaolon ja verkkomaksu- kelpoisuuden jo ennen matkaa.

Sairaanhoito

Laivalla on sairaanhoitaja/lääkäri akuutteja tilanteita varten. Suosittelemme käyttämään palvelua vain äärimmäisissä tapauksissa. Erikoisvalmiudesta johtuen hoito on kallista ja maksu voi kohota jopa tuhansiin puntiin. Lasku tulee maksaa heti esim. luottokortilla ja asiakas voi hakea korvausta matkavakuutusyhtiöltään vasta jälkikäteen.

Tupakointi laivalla

Tupakointi laivan sisätiloissa on kielletty. Tupakoitsijoille on varattu rajatut alueet laivan ulkokansilla.

Muut palvelut laivalla

Uima-allas/aurinkokansialueet.Kuntosali, putiikkeja, lasten klubi, pelihuone/oleskelutila nuorisolle, sairaanhoitopalvelut. Lisämaksullinen sauna-/spa-osasto (hintatiedot laivalla). Laivalla on myös kattavat valokuvaajan palvelut.

Laiva

Tekniset tiedot ja laivakartta

Rakennettu: 1996 Meyer Werft, Papenburg Saksa. Uudistettu säännöllisesti.

Pituus: 262,5 metriä

Leveys: 32,2 metriä

Syväys: 7,7 metriä

Bruttovetoisuus (GRT): 76 998

Ilmastointi: Kyllä

Hissi: Kyllä

Matkustajamäärä: 1 924

Miehistöä: 750

Alusrekisteri: Malta

Matkustajahyttejä: 962

Aluksen kieli: Englanti

Valuutta aluksella: Englannin punta

[MARELLA EXPLORER LAIVAKARTTA \(PDF\)](https://www.kristinacruises.com/kristinawp/wp-content/uploads/2018/07/Marella-Explorter-laivakartta.pdf) (<https://www.kristinacruises.com/kristinawp/wp-content/uploads/2018/07/Marella-Explorter-laivakartta.pdf>)

Huomioitavaa

Retket

- Yhteismatkalle myydään ennakoon lisämaksullinen Kristinan retkipaketti. Retket tehdään yhdessä matkanjohtajan ja paikallisoppaan kanssa ja tulkataan suomeksi.
- Usein retkillä kävellään paljon tutustumiskohteissa, joten osallistujilta edellytetään normaalia liikuntakykyä. Retkille kannattaa varata mukaan hyvät jalkineet! Retkien toteutuminen edellyttää vähimmäisosallistujamäärää (10 hlöä). Retkille voidaan ottaa vain rajoitettu määrä osallistujia. Muutokset retkiohjelmissa ovat mahdollisia. Retkivaraukset ovat sitovia.
- Kohteissa, joissa ei ole suomenkielistä retkeä, on mahdollista lähteä laivayhtiön lisämaksulliselle englanninkieliselle retkelle tai tutustua omatoimisesti kohteeseen. Kristinan matkanjohtajalta saat vinkit tutustumisen arvoisista paikoista.

Hyvä tietää

- Varmistathan passin voimassaolon ja kunnon. Mikäli tarvitset uuden passin, hanki se ajoissa.
- Retkillä ja lentokentillä on paljon kävelyä, maasto ja eri kävelytasot voivat olla vaihtelevia. Kierrokseen saattaa sisältyä myös jyrkkiä portaita. Matka ei sovellu liikuntarajoitteisille.
- Pidätämme oikeuden reittimuutoksiin. Sääolosuhteet saattavat vaikuttaa risteilyreittiin ja aikatauluun. Joissain satamissa laiva ei välttämättä pääse kiinnittymään laituriin ja jää ankkuriin. Tällöin maihinmeno tapahtuu venekuljetuksella, joka vaatii normaalia fyysistä kuntoa ja tukevia jalkineita.
- Kristinan yhteismatka on erityisehtoinen matka. Mikäli joudut peruuttamaan matkasi, veloitamme peruutuskulut todellisten kustannusten mukaisesti, jotka mahdollisesti ylittävät maksamasi ennakkomaksun. Matkavarauksiin sovelletaan Kristina Cruises Oy:n erityis- ja peruutusehtoja. Kehotamme hankkimaan peruutusturvan sisältävän matkustaja- ja matkatavaravakuutuksen jo matkan varausvaiheessa. Tarkista vakuutuksesi mahdolliset vastuurajoitukset, jotka saattavat lisätä matkustajan omaa vastuuta. On hyvä huomioida, että eri vakuutusyhtiöillä tämä vaihtelee erittäin merkittävästi. Matkustaja on aina ensisijaisesti vastuussa itse itsestään ja omaisuudestaan. Matkustajavakuutus korvaa vakuutusehtojen mukaan mm. odottamattomia ja äkillisiä sairastumisia ja tapaturmia. Jos matkustajalla ei ole vakuutusta tai kyse ei ole esim. äkillisestä sairastumisesta, vastaa matkustaja itse kuluistaan. Vakuutuksen lisäksi suosittelemme hankkimaan KELA:sta maksuttoman Eurooppalaisen sairaanhoitokortin, jolla pääsee EU- ja Eta-maissa hoitoon myös pitkäaikaissairauden niin vaatiessa. Matkavakuutuksissa näitä tilanteita on voitu rajata. Sairaalassa annetun hoidon hinta voi myös ylittää matkavakuutuksen hoitokaton.
- Matkan vähimmäisosallistujamäärä on 15 hlö.

[KRISTINAN ERITYIS- JA PERUUTUSEHDOT](https://www.kristinacruises.com/varaukset-ja-ehdot/erityisehdot/) (https://www.kristinacruises.com/varaukset-ja-ehdot/erityisehdot/)

[YLEISET MATKAPAKETTIEHDOT](https://www.kristinacruises.com/varaukset-ja-ehdot/matkapakettiehdot/) (https://www.kristinacruises.com/varaukset-ja-ehdot/matkapakettiehdot/)

[HYVÄ TIETÄÄ MATKUSTAJILLE](https://www.kristinacruises.com/matkustajille/) (https://www.kristinacruises.com/matkustajille/)