

Kristina



**Jokiristeily Reinjoella ja Moseljoella –
Amsterdamista Grevenmacheriin
15.4.2023**

Esittely

Tämä Oma laiva - lähtö on täyttymässä pian.

Koe jokiristeilyllä Reinin ja Moselin keväiset laaksot, idylliset pikkukaupungit ja levolliset maisemat, jotka vangitsevat katseen – viiniviljelmät raidoittavat joen varren kukkuloita, joiden päällä poseeraa historiallinen linna toisensa jälkeen.

[TÄLLE YHTEISMATKALLE PÄÄSET HALUTESSASI ILMAN LENTOMATKOJA, FINNLINESIN ROPAX-LAIVAN JA BUSSIN YHDISTELMÄLLÄ.](#) Perillä seilaat mukavalla jokilaivalla, joka on varattu kokonaan Kristinan käyttöön. Jokainen päivä tuo mukanaan uuden kiehtovan vierailukohteen, tai kaksi.

Jokimatka alkaa Amsterdamista ja vie ensin Nijmegeniin, jonka viihtyisä vanha keskusta houkuttelee kuljeskelemaan. Kölnin komistus on mahtava katedraali. Koblenzista alkaa linnojen, viininitupien ja puuristikkotalojen pittoreski Saksa sekä romanttinen Mosel-joki pikkukaupunkeineen. Mikä onkaan paikkakunnista kaikkein somin? Se saattaa olla Cochem, tai Bernkastel – molemmista löydät huoliteltuja aukioita ja kujia, putiikkeja ja kahviloita. Charmia huokuu myös tuntemattomampi Schweich sekä risteilyn pääte pysäkki, Grevenmacher Luxemburgin puolella.

- **Oma laiva | Varattu vain Kristinan käyttöön**

Elämysvinkkejä yhteismatkalle

- Tällä yhteismatkalla on paljon valinnan vapautta: voit yhdistää risteilyyn joko meno-paluu -lentomatkat Suomesta, tai matkustaa mennen tullen laivan ja bussin yhdistelmällä Travemünden kautta. Risteilykohteisiin saat tutustua omin päin tai ostamalla Kristinan retkiä.
- Nauti pikkukaupunkien leppoisasta tunnelmasta ja siemaile lasillinen paikallista viiniä. Moselin seutu on tunnettu hyvistä rieslingeistään. Grevenmacherin alueella Luxemburgissa tuotetaan muun muassa crémant-kuohuviinejä.
- Lähdä aamukävelylle Bernkasteliin. Viehättävät ristikkotalot luovat satukaupungin puitteet, ja kujilta löydät putiikkeja, kahviloita ja leipomoita. Cochemin kaupungissa kannattaa vierailla hienossa kukkulalinnassa.

Kristinan vastuullisuusteko



Lähtemällä tälle matkalle kasvatat Suomeen uutta metsää ja työllistät suomalaisia nuoria. [LUE LISÄÄ VASTUULLISUUSTEOSTA.](#) **Istutettavia taimia:** 7 kpl / hlö

Matkaohjelma



Hintaan sisältyvät ateriat on merkitty matkaohjelmaan (A=aamiainen, L= lounas, P=päivällinen, TH=täysihoido).

Huomioithan, että matkaohjelman satama-ajat ovat alustavia ja saattavat muuttua risteilyn aikana sulutuksista, veden korkeuden vaihteluista ja liikenteestä johtuen.

Lentoaikataulut sitoumuksetta

Menolennot 15.4.2023

Ryhmä 1 ja 2

AY1541 Helsinki 7.40 – 9.15 Bryssel

Paluulennot 22.4.2023

Ryhmä 1 ja 2

AY1416 Frankfurt 19.25 – 22.50 Helsinki

Huom. Lentoaikataulut ovat paikallista aikaa.

Lauantai 15.4. Helsinki – Bryssel – Amsterdam, laiva lähtee klo 22.00 (P)

Kauniista kanavistaan ja silloistaan tunnettua Amsterdamia leimaa leppoisa ja suvaitsevainen ilmapiiri. Alankomaiden pääkaupunkiin on helppo tutustua kävellen, pyöräillen ja kanavaristeilyillä. Hyviä museoita on lukuisia, kuten Van Goghin museo ja Anne Frankin talo, mutta kiehtovaa on pelkkä kuljeskelu keskustassa. Kanavien varrelle rakennettu, pitkälti 1600-luvun ilmeensä säilyttänyt alue on idyllistä seutua kapeine tiilitaloineen. Amsterdam on myös mainio paikka ostoksille – pikkupuodeissa ja markkinoilla voi tehdä persoonallisia löytöjä.

- **Ryhmä 1 ja 2:** Kokoontuminen Helsinki-Vantaan lentoasemalla ja lento Brysseliin. Kuljetus Keukenhofin kukkapuistoon (kesto n. 2,5 h). Vierailu Keukenhofin kasvitieteellisessä puutarhassa, missä jokainen voi kulkea alueella ja nauttia lounaan omien mieltymystensä mukaan. Bussikuljetus satamaan ja laivaannousu iltapäivällä.
 - **Matkan hintaan sisältyvä retki: Keukenhofin kukkapuisto (n. 4 h)**

Vuosittain kaksi kuukautta avoinna olevassa kasvitieteellisessä puutarhassa on mahtava määrä kukkia, kauniisti tehtyjä järviolueita, pieniä puroja, tuulimyllyjä ja kahviloita. Muodot, värit ja tuhannet kukkaistutukset tarjoavat vaikuttavan elämyksen. Puistossa ei ole opastettua kierrosta, vaan jokainen voi kulkea alueella omien mieltymystensä mukaan.

Sunnuntai 16.4. Nijmegen (Alankomaat) klo 09.30 – 13.00 (TH)

Reinin suuhaaran, Waal-joen varrella Saksan rajan tuntumassa sijaitseva Nijmegen on Alankomaiden vanhin kaupunki, jossa on kaunis ja kompakti keskiaikainen keskusta ja historiallista nähtävää. Toisaalta Nijmegen on myös energinen yliopistokaupunki, josta löytyy ison kaupungin rosaa ja särmää. Kaupungissa on hyvät ostosmahdollisuudet sekä vilkas kahvila- ja ravintolakulttuuri. Parhaiten kaupunki tunnetaan heinäkuussa pidettävästä nelipäiväisestä Nijmegenin marssista, joka on maailman suurin kävelytapahtuma. Siihen osallistuu vuosittain yli 40 000 marssijaa, sotilaita ja siviilejä.

- Voit tutustua Nijmegeniin omatoimisesti. Matkanjohtajalta saat vinkit käyntikohteista. Lounaan aikana laiva lähtee kohti Kölniä.

Maanantai 17.4. Köln (Saksa) klo 06.30 – 12.30, Koblenz (Saksa) tulo klo 21.30 (TH)

Reinin varrella oleva, Saksan neljänneksi suurin kaupunki Köln tunnetaan kölninvedestä, mutta ennen kaikkea goottilaisesta katedraalistaan. 1200-luvulla alkunsa saanut kirkko on Euroopan mahtavimpia. Valmistuessaan kirkko oli maailman korkein rakennus. Kirkon kaksoistornit ovat 157 metriä korkeita. Toisessa maailmansodassa kaupunki tuhoutui pahasti, ja vanhankaupungin alue on pieni, mutta viihtyisä värikkäine taloineen ja eloisine aukioineen. Sen oluttuvissa ja panimoravintoloissa voi maistella kölsch-olutta. Kölsch on myös nimi paikalliselle kielelle. Tästä on juontunut sanonta, että Kölsch on ainoa kieli jota voidaan juoda.

- Kölniin saavutaan aamulla. Voit lähteä lisämaksulliselle retkelle tai tutustua kaupunkiin omatoimisesti. Matkanjohtajalta saat vinkit käyntikohteista. Lounaan aikaan laiva lähtee kohti Koblenzia ja loppupäivä vietetään maisemia ihailen.

- **Lisämaksullinen retki: Kölnin nähtävyydet (n. 3 h) 49 € tai retkipaketti sis. 3 retkeä 159 €**

Kaupunkikierros alkaa bussimatalla vastarannalle. Joentörmältä avautuu kaunis näkymä vanhaan kaupunkiin, jonka silhuetissa erottuu useita torneja. Niistä komeimmat ovat kuuluisan goottilaistyyllisen katedraalin. Jatkamme modernimpaan osaan ohi Rooman ajan monumenttien, jonka jälkeen bussi vie laivalle. Vaihtoehtoisesti voit retken päätteeksi tutustua vielä katedraaliin, jolloin paluu laivalle on kävellen.

Tiistai 18.4. Koblenz (Saksa) laiva lähtee klo 13.00, Cochem (Saksa) tulo klo 20.30 (TH)

Kauniilla paikalla Reinin ja Moselin yhtymäkohdassa sijaitseva, vehreiden kukkuloiden kruunaama Koblenz on Saksan vanhimpia kaupunkeja. Yli 2000-vuotisesta historiasta kertovat kaupungin ja lähiseudun monet hienot linnat ja linnoitukset, kirkot ja entiset aateliskartanot. Koblenz on seudun viiniteollisuuden keskuspaikka ja sen tunnelmallisissa viinibaareissa ja -tuissa on tarjolla seudun satoa. Kaupungissa houkuttelevat myös hyvät ostosmahdollisuudet sekä viehkeän vanhan keskustan aukiot ja kujat, kahvilat ja ravintolat.

- Aamupäivällä voit tutustua Koblenziin omatoimisesti. Matkanjohtajalta saat vinkit käyntikohteista. Cochemiin saavutaan illalla.

Keskiviikko 19.4. Cochem (Saksa) laiva lähtee klo 14.00 (TH)

Moseljoen rannalla lepäävä idyllinen Cochem on Saksan romanttisimpia pikkukaupunkeja. Sitä vartioi

korkealla kukkulalla lymyvä, 1000-luvulta peräisin oleva mahtipontinen Reichsburgin linna, jonka huoneisiin pääsee kiertelemään. Linnasta avautuvat huikemat maisemat ympärillä kumpuilevaan jokilaaksoon ja viinitiluksille. Cochemissa on viehättävä vanha keskusta, jonka sydän on puuristikkotalojen ympäröimä Raatihuoneentori. Sitä ympäröivillä kujilla vuorottelevat putiikit ja ravintolat, kahvilat ja leipomot sekä viini- ja oluttuvat.

- Cochemista voit lähteä lisämaksulliselle retkelle tai tutustua kaupunkiin omatoimisesti. Matkanjohtajalta saat vinkit käyntikohteista. Iltopäivällä laiva lähtee kohti Bernkastelia.

- **Lisämaksullinen retki: Cochem ja Reichsburgin linna (n. 2,5 h) 49 € tai retkipaketti sis. 3 retkeä 159 €**

Vieraillemme Reichsburgin linnassa, missä kuulemme sen historiasta ja nautimme Moseljoen laaksoon aukeavasta näkymästä, jota sekametsät, niityt ja viiniviljelmät rytmittävät. Kävelykierroksella Cochemin keskustassa kuljemme kauniisti entisöityjen ristikkorakenteisten talojen reunustamia kapeita kujia.

Torstai 20.4. Bernkastel (Saksa) klo 00.00 – 12.00, Schweich (Saksa) klo 19.30 (TH)

Bernkastel-Kues on Moselin varren kaunottaria. Saksalainen kaksoiskaupunki levittyy joen molemmin puolin; länsirannalla levittyy historiallinen Bernkastel, itärannalla modernimpi Kues. Bernkastel on nukkekotimaisen kaunis aukioineen, kapeine katuineen ja perinteisine puuristikkotaloineen. Kujilta löytyvät putiikit ja kahvilat sekä ravintolat ja viinituvat, joissa voi maistella seudun viinejä. Kukkulalla vanhankaupungin yläpuolella kohoavat linnan rauniot. Sieltä avautuu kaunis maisema jokilaaksoon ja viiniköynnöksiä kasvaville rinteille.

Schweich on Moselin varrella sijaitseva kaupunki. Ennen joen ylittävän sillan ja moottoritien rakentamista Schweich oli tärkeä ja vilkas lauttasatama. Tästä muistuttaa vielä pyöreä joen rannalla seisova lauttatorni. Lähellä tornia on kaunis venesatama. Lyhyen kävelymatkan päässä sijaitsee rauhallinen Isselin alue viehättävine rantakatuineen. Schweich kuten moni muukin alueen paikoista tunnetaan myös hyvistä viineistään.

- Aamupäivä vietetään Bernkastelissa ja illalla saavumme Schweichiin. Molempiin kohteisiin voit tutustua omatoimisesti. Matkanjohtajalta saat vinkit käyntikohteista.

Perjantai 21.4. Grevenmacher tulo klo 06.00 (TH)

Itäisessä Luxemburgissa sijaitsee viehättävä Grevenmacher, vanha linnoituskaupunki. Joen vartta pitkin voi kävellä rantakadulla. Keskustassa voi tutkia vanhoja kujia ja vanhoja historiallisten rakennusten jäänteitä. Puistot, ravintolat ja kahvilat tarjoavat mukavia levähdyspaikkoja.

- **Lisämaksullinen retki: Luxemburg (n. 4,5 h) 89 € tai retkipaketti sis. 3 retkeä 159 €**

Euroopan suurvaltojen välissä sijaitseva Luxemburgin suurherttuakunta on yksi maailman pienimmistä, mutta vauraimmista valtioista. Aamupäivällä retkibussimme vie pääkaupunkiin, joka on täynnä historiaa, taide- ja kulttuuriaarteita, nähtävyyksiä ja vaikuttavia näkymiä. Kaupunki linnoitusrakenteineen on UNESCO:n maailmanperintökohde. Bussikierroksella jo näemme mitä kaupungilla on tarjottavanaan – vanhakaupunki, linnoitusrauniot ja pankkialue. Kävelykierros perehdyttää paremmin historiallisen keskustaan, sen kauniisiin aukioihin ja hallintorakennuksiin.

Lauantai 22.4. Grevenmacher – Paluulento Helsinkiin Frankfurtista (A,L)

- Aamiainen ja laivastanousu. Kuljetus Frankfurtiin (n. 3 h). Matkan varrella pysähdytään lounaalle ja vietetään vapaata aikaa. Paluulento Helsinkiin.

Hintatiedot

ETU! | Kristinan yhteismatkalle ystäväporukalla

Kun teette yhdenaikaiset varaukset samalle matkalle vähintään 6 hengen seurueelle, saatte 100 € / hlö alennuksen. Etu ei koske Ropax-matkoja. Ystäväporukan etuvaraukset sähköpostitse tai puhelimitse.

ETU! | Hotelli ja paikoitus veloituksetta

Aikainen lennon lähtö Helsingistä ja pitkä ajomatka edessä? Ei hätää. Tarjoamme pääkaupunkiseudun ulkopuolelta tuleville asiakkaillemme hotellimajoituksen Airport Hotel Skylineassa ja parkkipaikan autollesi matkan ajaksi veloituksetta. Tämä etu koskee lähtöjä, joiden lento Helsingistä lähtee aamulla ennen klo 9.00. Mainitse edusta varauksen yhteydessä.

ETU! | Retkipaketti veloituksetta ennakkovaraajalle

Varaa matka hyvissä ajoin ja saat kolmen retken retkipaketin veloituksetta varauksen matkustajille. Huomioithan, että veloituksettomia retkipaketteja on saatavilla matkoittain vain rajoitettu määrä.

Huom. Kahta tai useampaa etua ei voi käyttää samalle matkalle.

Hinnat €/hlö

Hytti	2 hlö	1 hlö
1. kansi (peräosa)	1 965	
1. kansi (keskiosa)	2 065	2 165
1. kansi tilavampi hytti	2 145	
2. kansi	2 365	2 465
2. kansi tilavampi parivuodehytti	2 505	

Ryhmä 2: Alennus yllämainituista hinnoista 80 € / hlö.

Lisämaksulliset retket	
------------------------	--

Ma	17.4.	Kölnin nähtävyydet (n. 3 h)	49 €
Ke	19.4.	Cochem ja Reichsburgin linna (n. 2,5 h)	49 €
Pe	21.4.	Luxemburg	89 €
		Kolmen retken retkipaketti	159

Hintaan sisältyy

- **Lennot ja kuljetukset:**

- Reittilento economy-luokassa Helsinki – Amsterdam, Frankfurt – Helsinki
- Lentokenttä-/satamakuljetukset
- Muut matkaohjelmassa mainitut kuljetukset

- **Risteily:**

- 7 yön risteily Swiss Pearl -laivalla, majoitus valitussa hyttiluokassa
- Täysihoito (aamiaiset, lounaat, illalliset, iltapäiväkahvit)
- Ruokajuomat (talon viini, hanaolut, mehut, virvoitusjuomat)
- Laivan juhlaillallinen
- Ohjelma laivalla

- **Retket:**

- Keukenhofin kukkapuisto (ryhmä 1)

- **Muut maksut:**

- Matkustaja- ja satamamaksut
- Lentoverot
- Muut viranomaismaksut

- **Kristinan matkanjohtajan palvelut:**

- Mukana koko matkan ajan Helsingistä lähtien
 - Vastaa käytännön matkajärjestelyistä
 - Tulkkaa Kristina-retket suomeksi
- Matkanjohtaja on Kristinan edustaja matkalla

Hintaan ei sisälly

- Lisämaksulliset retket
- Palvelurahat laivalla, jota toivotaan maksettavan kansainvälisen tavan mukaisesti 6-8 € / asiakas / päivä. Palvelurahan maksaminen on vapaaehtoista.
- Henkilökohtainen matkavakuutus
- Muut ruoat, juomat ja henkilökohtaiset kulut matkan aikana

Pidätämme oikeuden muutoksiin.



Swiss Pearl

Elegantti mutta kodikas m/s Swiss Pearl on rakennettu vuonna 1993 ja uudistettu vuosina 2006 sekä 2012. Laivalla on 32 hengen miehistö, jotka pitävät hyvää huolta reilusta sadasta matkustajasta. Tyylikkäästi sisustetut tilavat yleiset tilat sekä mukavat hytit takaavat risteilymukavuuden koko matkan ajan yhdessä ystävällisen miehistön kanssa.

Laiva

Palvelut

Laivan vastaanotto sekä matkamuistomyymälä sijaitsevat sisääntuloaulassa. Tyylikäs ravintola sekä pieteetillä sisustettu panorama-lounge yhdessä baarin kanssa takaavat matkustajien viihtyvyyden. Laivalla on myös kirjasto sekä sisäuima-allas ja sauna. Aurinkokannelta on mukava sään salliessa katsella matkan etenemistä ja jokivarsien maisemia.





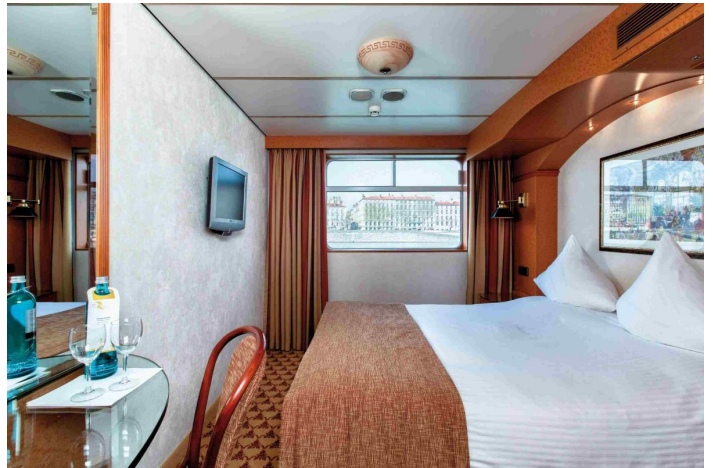
Laiva

Majoitus

M/S Swiss Pearlin kaikissa ulkohteissä on panoraamaikkuna sekä TV, radio, minibaari, tallelokero, hiustenkuivain, suihku ja WC. Kaikki hytit ovat ilmastoituja.



Swiss Pearl, 2. kannen tilavampi hytti



Swiss Pearl, ikkunallinen hytti

Laiva

Hyvä tietää

Ateriat & juomat

Risteilyn aikana matkaan sisältyy täysihoito sekä ruokajuomat laivalla. Ateriat tarjotaan laivan 1. kannella sijaitsevassa ravintolassa. Laivahenkilökunnan pääpalvelukieli on englanti. HUOM! Erikoisruokavalion saanti laivalla on epävarmaa. Mikäli joudut noudattamaan erikoisruokavaliota, ilmoita siitä mahdollisimman aikaisessa vaiheessa.

Aurinkokansi

Laajalla aurinkokannella voit halutessasi seurata maisemia.

Ensiapu

Apua tarvitessasi ota yhteys laivan purseriin.

Info

Kristinan matkanjohtajat huolehtivat tiedottamisesta risteilyn aikana.

Hissi

Laivan hyttikansien välillä on portaikkohissit.

Hytti

Kaikissa hyteissä on ikkuna, suihku ja wc, ilmastointi, radio, TV, minibaari, tallelokero ja hiustenkuivaaja. Tilavammissa hyteissä on parivuoteet ja muissa hyteissä on kaksi vierekkäistä vuodetta, jotka voidaan siirtää erilleen.

Kirjasto

Sisääntulon yhteydessä olevassa kirjastossa on luettavaa (ei suomenkielistä).

Lounge

Laivan 2. kannella keulassa sijaitsee lounge, jonka yhteydessä on panoraamabaari ja tanssilattia. Asiakkaita viihdyttää pianisti soittaen kansainvälistä viihde- ja tanssimusiikkia.

Myymälä

Laivan myymälästä voit ostaa matkamuistoja. Maissa ostoksia tehdessäsi otathan huomioon tullimääräykset, joista tarvittaessa saat lisätietoa Tullista tai heidän nettisivuiltaan www.tulli.fi.

Palveluraha

Palvelurahaa toivotaan maksettavan kansainvälisen tavan mukaisesti n. 6-8 eur/asiakas/päivä. Risteilyn lopussa hyttiin jaetaan kirjekuori, jota voit käyttää halutessasi huomioida laivan henkilökuntaa. Kuoret palautetaan risteilyn lopussa laivan vastaanottoon. Palveluraha jaetaan laivalla koko miehistön kesken.

Pukeutuminen

Matkan aikana voit pukeutua rennosti. Retkiä varten suositellaan ottamaan mukaan hyvät kävelykengät. Varaudu myös vaihteleviin sääolosuhteisiin, viileämpiin iltoihin sekä ilmastoituihin sisätiloihin. Illalliselle voi pukeutua juhlavammin.

Risteilyaikataulu

Vedenkorkeus joessa, sulutukset, tuuli ja sää vaikuttavat laivan liikennöintiin ja tästä johtuen muutokset risteilyn aikataulussa ovat mahdollisia. Tarkistathan aikataulun tiedotteista laivan ilmoitustaululta.

Risteilytili

Risteilyn aikana kaikki laivalla tekemäsi ostokset kirjataan hyttilille, joka maksetaan risteilyn päättyessä. Maksuvälineinä käyvät käteinen, debittkortti sekä Visa ja Euro-/Mastercard. Risteilyn alussa kortti rekisteröidään purserin toimistossa. Koska laiva käyttää internetpohjaista veloitusjärjestelmää, niin tarkistathan, että korttisi sallii internetostot. Laivalla ei voi nostaa käteistä rahaa.

Roskaaminen

Ethän heitä mitään yli laidan.

Sauna ja sisäuima-allas

Rentoutumista varten laivassa on vastavirtalaitteella varustettu sisäuima-allas sekä sauna.

Sähkö

220 V

Tupakointi laivalla

Tupakointi on sallittua kannella vain siihen osoitetuissa paikoissa.

Turvallisuus

Hytissä olevasta laivan pohjapiirustuksesta löydät tiedon lähimmästä varauloskäynnistä, joka on merkitty vihreällä. Yleisen hälytysäänen kuullessasi poistu hytistä välittömästi ja toimi miehistöltä saatavien ohjeiden mukaan. Risteilyn aikana tullaan mahdollisesti alittamaan matalia siltoja. Tilaa sillan ja laivan väliin saattaa jäädä hyvin vähän. Kiinnitä huomiota laivalla annettaviin kuulutuksiin, noudata annettuja ohjeita ja poistu aurinkokannelta ennen matalien siltojen alitusta.

Wifi

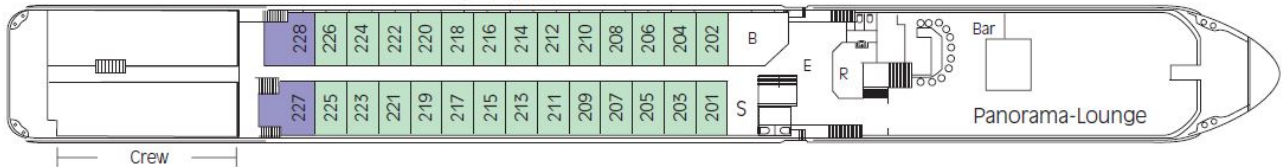
Laivalla ei ole asiakkaiden käytössä wifiyhteyttä.

Pidätämme oikeuden muutoksiin.

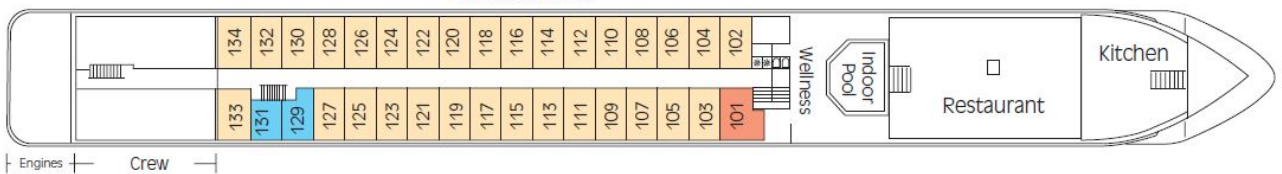
MS Swiss Pearl

E	Eingang	E	Entrée	E	Entrance
S	Souvenirshop	S	Kiosque	S	Souvenir Shop
R	Rezeption	R	Réception	R	Reception Desk
B	Bibliothek	B	Bibliothèque	B	Reading Corner
■	Zweibettkabine	■	Cabine à 2 lits	■	Double Cabin
■	Zweibettkabine	■	Cabine à 2 lits	■	Double Cabin
■	Dreibettkabine	■	Cabine à 3 lits	■	Triple Cabin
■	Einbettkabine	■	Cabine à 1 lit	■	Single Cabin
■	Mini-Suite mit Grand-Lit Whirlpool auf dem Sonnendeck	■	Mini-Suite avec Grand-Lit Jacuzzi sur le pont soleil	■	Mini-Suite With Grand-Lit Whirlpool on the sun deck

RUBY DECK



EMERALD DECK



Huomioitavaa

Retket

- Yhteismatkalle myydään ennakoon yksittäisiä retkiä. Voit ostaa myös retket myös pakettina. Retket tehdään yhdessä matkanjohtajan ja paikallisoppaan kanssa ja tulkataan suomeksi.
- Usein retkillä kävellään paljon tutustumiskohteissa, joten osallistujilta edellytetään normaalia liikuntakykyä. Retkille kannattaa varata mukaan hyvät jalkineet! Retkien toteutuminen edellyttää vähimmäisosallistujamäärää (20 hlöä). Retkille voidaan ottaa vain rajoitettu määrä osallistujia. Muutokset retkiohjelmissa ovat mahdollisia. Retkivaraukset ovat sitovia.
- Kohteissa, joissa ei ole retkiä, voit tutustua omatoimisesti kohteeseen. Kristinan matkanjohtajalta saat vinkit tutustumisen arvoisista paikoista.

Hyvä tietää

- Varmistathan passin/henkilökortin voimassaolon ja kunnon. Mikäli tarvitset uuden passin/henkilökortin, hankithan sen ajoissa.
- Retkillä ja lentokentillä on paljon kävelyä, maasto ja eri kävelytasot voivat olla vaihtelevia. Kierrokseen saattaa sisältyä myös jyrkkiä portaita. Laivan satamapaikasta johtuen, kävelyä keskustaan saattaa olla yli kilometri. Matka ei sovellu liikuntarajoitteisille.
- Vedenkorkeus joessa, mahdolliset sulutukset, tuuli ja sää vaikuttavat laivan liikennöintiin ja tästä johtuen muutokset risteilyn aikataulussa ja reitissä ovat mahdollisia.
- Erityisruokavalion huomioiminen laivalla on epävarmaa. Mikäli joudut noudattamaan erityisruokavaliota, ilmoitathan siitä mahdollisimman aikaisessa vaiheessa.
- Kristina-yhteismatka erityisehtoinen matka. Mikäli joudut peruuttamaan matkasi, veloitamme peruutuskulut todellisten kustannusten mukaisesti, jotka mahdollisesti ylittävät maksamasi ennakkomaksun. Matkavarauksiin sovelletaan Kristina Cruises Oy:n erityis- ja peruutusehtoja. Kehotamme hankkimaan peruutusturvan sisältävän matkustaja- ja matkatavaravakuutuksen jo matkan varausvaiheessa. Tarkista vakuutuksesi mahdolliset vastuurajoitukset, jotka saattavat lisätä matkustajan omaa vastuuta. On hyvä huomioida, että eri vakuutusyhtiöillä tämä vaihtelee erittäin merkittävästi. Matkustaja on aina ensisijaisesti vastuussa itse itsestään ja omaisuudestaan. Matkustajavakuutus korvaa vakuutusehtojen mukaan mm. odottamattomia ja äkillisiä sairastumisia ja tapaturmia. Jos matkustajalla ei ole vakuutusta tai kyse ei ole esim. äkillisestä sairastumisesta, vastaa matkustaja itse kuluistaan. Vakuutuksen lisäksi suosittelemme hankkimaan KELA:sta maksuttoman Eurooppalaisen sairaanhoitokortin, jolla pääsee EU- ja Eta-maissa hoitoon myös pitkäaikaissairauden niin vaatiessa. Matkavakuutuksissa näitä tilanteita on voitu rajata. Sairaalassa annetun hoidon hinta voi myös ylittää matkavakuutuksen hoitokaton.
- Matkan vähimmäisosallistujamäärä on 80 hlö

[KRISTINAN ERITYIS- JA PERUUTUSEHDOT](https://www.kristinacruises.com/varaukset-ja-ehdot/erityisehdot/) (https://www.kristinacruises.com/varaukset-ja-ehdot/erityisehdot/)

[YLEISET MATKAPAKETTIEHDOT](https://www.kristinacruises.com/varaukset-ja-ehdot/matkapakettiehdot/) (https://www.kristinacruises.com/varaukset-ja-ehdot/matkapakettiehdot/)

[HYVÄ TIETÄÄ MATKUSTAJILLE](https://www.kristinacruises.com/matkustajille/) (https://www.kristinacruises.com/matkustajille/)