

Kristina



**Jokiristeily Moseljoella – viiniä ja
viehättäviä pikkukaupunkeja 16.9.2025**

Kristina | CRUISES

Sisällysluettelo

Esittely	3
Matkaohjelma	5
Hintatiedot	10
Laiva	13
Huomioitavaa	23

Esittely

Somia kyliä ja pikkukaupunkeja, kukkuloiden päällä nököttäviä linnoja ja viiniviljelmiä silmäkantamattomiin. Tunnelmalliset viinikellarit ja -tilat kutsuvat maistiaisille, sillä tämä jokiristeily on viinimatka sydänjuuriaan myöten.

Saat ihailla Mosel-joen pittoreskeja maisemia tasokkaan jokiristeilylaivan kyydistä, nauttia seudun mainiosta ruoka- ja viinikulttuurista sekä tutustua matkan varrella moneen viihtyisään saksalaiskaupunkiin. Koblenzista avautuvat näkymät kahdelle joelle, ja korkeimmalla paikalla kohoaa linna. Traben-Trarbachin hämyisissä kellareissa tuoksuvat viini ja historia. Bernkastel ja Cochem ihastuttavat ristikkotaloineen ja kapeine kujineen. Trieristä löydät merkkejä roomalaisten ajoista lähtien, Bonnin nähtävyyksiä on Beethovenin syntymäpaikka. Matkan lopulla ehdit poiketa vielä mahtavan katedraalin komistamassa Kölnissä.

Oma laiva | Varattu vain Kristinan käyttöön

MATKANJOHTAJASI ☒☒ Saura Paananen, Teija Aartola-Jalonen ja Pekka Virtanen

Elämysvinkkejä yhteismatkalle

- Alueen viinit, viinikulttuuri ja -historia ovat isossa roolissa koko risteilyn ajan. Viinitiloilla ja -kellareissa vieraillessasi saat maistella useita seudun viinejä.
- Tasokkaalla jokiristeilylaivalla on nautinto rentoutua hyvän ruoan ja juoman äärellä, maisemia ihailien. Matkapaketin hintaan kuuluu täysihoito laivalla ruokajuomineen. Koko laiva on varattu Kristinan risteilyvieraille.
- Moselin laakson ihastuttavimpia pikkukaupunkeja ovat Cochem komeine linnoineen ja Bernkastel, joka on sievä kuin nukkekoti. Molemmissa on kapeita, tunnelmallisia katuja ja hyvin säilyneitä vanhoja ristikkotaloja.



Lähtemällä tälle matkalle kasvatat Suomeen uutta metsää ja työllistät suomalaisia nuoria. [LUE LISÄÄ VASTUULLISUUSTEOSTA.](#)

Matkaohjelma



Hintaan sisältyvät ateriat on merkitty matkaohjelmaan (A=aamiainen, L= lounas, P=päivällinen, TH=täysihoito).

Lentoaikataulut sitoumuksesta

Menolennot 16.9.2025

AY1391 Helsinki 09.40 – 11.10 Düsseldorf

Paluulennot 23.9.2025

AY1392 Düsseldorf 11.55 – 15.20 Helsinki

Huom. Lentoaikataulut ovat paikallista aikaa.

Tiistai 16.9. Helsinki – Düsseldorf (Saksa) laiva lähtee klo 17.00 (L,P)

Reinjoen varrella sijaitseva Düsseldorf on Saksan muodin ja taiteen keskus. Kaupungissa yhdistyvät perinteet ja moderni urbaani elämäntyyli. Düsseldorf tunnetaan myös tyylikkäistä ostoskaduistaan ja monipuolisesta ruokakulttuuristaan.

- Kokoontuminen Helsinki-Vantaan lentokentällä. Aikainen lento Helsingistä Düsseldorfiin. Bussikuljetus keskustaan, jossa opastettu kierros tutustuen tähän kiinnostavaan sekoitukseen 'uutta ja vanhaa Saksaa'. Yhteinen lounas ja hieman omaa aikaa ennen laivaannousua. Risteily alkaa perinteisellä tervetuloilaisuudella ja illallisella.
- **Matkan hintaan sisältyvä retki: Opastettu kierros Düsseldorfissa**

Keskiviikko 17.9. Koblenz (Saksa) klo 07.30 – 21.30 (TH)

Koblenz sijaitsee kahden joen, Reinin ja Moselin, risteyskohdassa, ja se on yksi Saksan vanhimmista kaupungeista. Historialliset rakennukset, kuten Ehrenbreitsteinin linnoitus, ja vehreät viinitarhat ympäröivät kaupunkia. Saksan kulmakivi, Deutsches Eck, jossa Mosel kohtaa Reinin, tarjoaa upeat näkymät ja on täydellinen paikka valokuvaukselle.

Vinkki: Nouse köysiradalla Ehrenbreitsteinin linnoitukseen ja ihaile joen varren postikorttimaisia maisemia ylhäältä. Kokeile myös paikallista Flammkuchenia, ohutta pizzaa muistuttavaa herkkua.

- **Lisämaksullisen retkipaketin retki 1/4 (aamupäivä): Opastettu kävelykierros Koblenzissa (n. 2 h)**
- **Lisämaksullisen viiniteemaisen retkipaketin retki 1/3 (iltapäivä): Reinin laakso ja Göhlenin viinit (n. 3,5 h)**

Retken aikana näemme idyllisen Koblenzin alueen lisäksi idyllisen Mühlentalin laakson Koblenzin Ehrenbreitsteinin kaupunginosassa, Göhlenin perhe on jo vuodesta 1921 lähtien toiminut viininviljelijöinä. Viinitilan köynnökset kasvavat mineralisoidulla, lämpöä varastoivalla liuskekivellä, joka antaa viineille niiden ilmeikkään ja erityisen maun. Ehrenbreitsteiner Kreuzbergin aurinkoisilla jyrkillä rinteillä viljellään punaisia rypälelajikkeita kuten Pinot Noir, Regent ja Portugieser sekä valkoisia rypälelajikkeita sekä valkoisia rypälelajikkeita Riesling, Müller-Thurgau, Huxel ja Bacchus, Pinot Blanc ja Ehrenbreitsteiner. Vierailemme opastetusti tilan viinikellarissa ja maistelemme kolmea eri viiniä.

Torstai 18.9. Traben-Trarbach (Saksa) tulo klo 12.30 (HUOM! Laiva vaihtaa satamapaikkaa klo 20.00-21-00)

Traben-Trarbach tunnetaan kauniista Art Nouveau -arkkitehtuuristaan ja Moselin laakson viinitiloista. Tämä pieni kaupunki on rauhallinen pysähdyspaikka, jossa voi nauttia paikallisista viineistä ja kävellä joenrantaan pitkin. Illalla saavutaan Bernkasteliin, joka on Mosel-joen helmi viehättävine ristikkotaloineen, historiallisine aukioineen ja vehreine viinitarhoineen.

Vinkki: Traben-Trarbachissa vieraile Art Nouveau -museossa

- **Lisämaksullisen retkipaketin retki 2/4: Traben-Traben trabach viinikaupan keskus (n. 3 h)**

Vuoden 1900 tienoilla Traben-Trarbachin kaupunki tunnettiin yhtenä tärkeimmistä viinikauppakaupungeista. Moselin varrella sijaitseva jugendtyylinen kaupunki oli tuolloin Euroopan toiseksi suurin viinikaupan keskus heti Ranskan suuren Bordeaux'n jälkeen. Syy tähän poikkeukselliseen asemaan oli Riesling-viinien suuri kysyntä ja vienti erityisesti Isoon-Britanniaan ja merentakaisiin maihin. Opastetun kierroksen ”Traben-Trarbachin alamaailma” aikana vierailemme historiallisissa kellareissa. Kuulemme jännittäviä faktoja historiallisen viininviljelyn historiasta ja vanhasta kellaritekniikasta sekä mielenkiintoisia faktoja viinitilojen liiketoiminnasta ja viinikaupasta menneisyydestä ja nykyisyydestä.

Perjantai 19.9. Traben-Trarbach (Saksa) laiva lähtee klo 5.00, Bernkastel (Saksa) tulo klo 8.00 ja lähtö klo 16.00. Tulo Schweich klo 21.30 (TH)

Bernkastel hurmaa kävijänsä historiallisella torillaan, joka on yksi Moselin alueen kauneimmista. Kaupungin yläpuolella kohoaa Burg Landshutin rauniot, joilta on huikeat näkymät laaksoon. Illalla saavutaan Trieriin, joka on Saksan vanhin kaupunki ja tunnettu roomalaisista nähtävyyksistään, kuten massiivisesta Porta Nigrasta, joka on yksi parhaiten säilyneistä roomalaisista kaupunginporteista maailmassa.

Vinkki: Bernkastelissa kiipeä Burg Landshutin linnoituksen raunioille

- **Matkan hintaan sisältyvä viininmaisteluluento**

HUOM! Matkan hintaan sisältyy laivalla viiniluento ja 5 Moselin alueen viinin maistelu.

Luennoitsijana Johanna Strotman- Breiling. Luento suomeksi.

- **Lisämaksullisen retkipaketin retki 3/4: Bernkastelin kävelykierros (n. 1 h)**

Bernkastel-Kues on yksi Moselin suosituimmista vierailukohteista joka johtuu kaupungin vanha keskusta lukuisine puolitoistakerroksisine taloineen ja historiallisine rakennuksineen. Mukulakivinen keskiaikainen tori, jossa on renessanssiaikainen kaupungintalo, teräväkärkinen talo ja Michaelsbrunnen-suihkulähde, Pyhän Mikaelin seurakuntakirkon korkea torni ja lukuisat kapeat, mutkittelevat kujat tekevät jokaisesta vierailusta elämyksen – ja opastettu kaupunkikierros on ehdoton.

Lauantai 20.9. Schweich (Saksa) laiva lähtee klo 18.00 (TH)

Muutos: Laiva ankkuroi Trierin sijaan Schweichissa josta järjestetty kuljetus Trieriin. Trier, joka on perustettu yli 2000 vuotta sitten, on todellinen historian ystävän aarreaitta. Kaupungissa yhdistyvät roomalainen arkkitehtuuri, keskiaikaiset kirkot ja moderni kaupunkielämä. Porta Nigran lisäksi kannattaa tutustua kaupungin upeisiin basilikoihin ja romanttisiin puutarhoihin. Trier on myös Karl Marxin synnyinkaupunki, jossa hänen elämäntyönsä historiaa voi kokea museossa.

Vinkki: Käy Karl Marxin museossa tai ihaile upeita viinitarhoja Mosel-joen ympärillä. Kokeile myös paikallista Zwiebelkuchenia, sipulipiirasta, viinilasillisen kera.

- Päivän kohteeseen voit tutustua omatoimisesti. Matkanjohtajilta saat vinkit käyntikohteista.

Sunnuntai 21.9. Cochem (Saksa) klo 09.30 – 19.00 (TH)

Cochem on Moselin alueen postikorttimainen pikkukaupunki, jossa kuvankaunis maisema yhdistyy keskiaikaiseen charmanttiin tunnelmaan. Reichsburgin linna kohoaa ylpeästi kaupungin ylle ja tarjoaa kiehtovan katsauksen alueen historiaan. Kaupungin kujat ovat täynnä pieniä kahviloita, putiikkeja ja viinikellareita, joissa voi tutustua paikalliseen viinituotantoon.

Vinkki: Nouse Reichsburgin linnalle ja nauti sen ympärillä avautuvista upeista jokilaakson maisemista.

- **Lisämaksullisen retkipaketin retki 4/4 (aamupäivä): Cochemin kävelykierros (n. 1,5 h)**

- **Lisämaksullisen viiniteemaisen retkipaketin retki 2/3 (iltapäivä):
Hieronimin viinitalo ja maistelu (n. 2,5 h)**

Iltapäivän viiniretkellä vierailemme Hieronimin viinitalossa, jossa tutustumme neljään eri Moselin alueen viiniin. Harjoitamme viininmaistelutaitojamme kaikilla aisteilla cochemilaisessa viinikellarissa.

Maanantai 22.9. Bonn (Saksa) klo 06.00 – 13.00, Köln (Saksa) klo 14.30 – 22.00 (TH)

Bonn on tunnettu paitsi Beethovenin synnyinkaupunkina myös historiallisesta asemastaan entisenä Länsi-Saksan pääkaupunkina. Kaupungin museot, kuten Beethovenin talo, tarjoavat kulttuurielämyksiä. Iltapäivällä saavutaan Kölniin, jossa komeilee kuuluisa tuomiokirkko, yksi Euroopan upeimmista goottilaisista katedraaleista. Kölnissä voi myös nauttia rehevistä panimoravintoloista ja paikallisesta Kölsch-oluesta.

Vinkki: Bonnissa tutustu Beethovenin taloon.

- **Lisämaksullisen viiniteemaisen retkipaketin retki 3/3: Bonn, Siebengebirge ja Weingut Broel (n. 4 h)**

Bonn sijaitsee Reininmaan ja Siebengebirgen luonnonpuistojen välissä ”Romanttisen Reinin portilla”. Aloitamme retkemme Bonnin keskustasta ja jatkamme läheisille legendaarisille Siebengebirge-vuorille, Saksan vanhimpaan luonnonpuistoon ja viehättäville Heisterbachin luostarin raunioille. Retken aikana nautimme näkymistä Reinin laaksoon ja pysähdymme Broelin viinitilalla Drachenfelsen juurella maistelemaan kolmea tilan viiniä.

Tiistai 23.9. Düsseldorf (Saksa) laiva saapuu klo 01.00 – paluulento Helsinkiin päivällä (A)

- Aamiainen laivalla, jonka jälkeen laivastanousu. Kuljetus lentoasemalle ja paluulento Suomeen.

Pidätämme oikeuden muutoksiin.

Hintatiedot

ETU! | Kristinan yhteismatkalle ystäväporukalla

Kun teette yhdenaikaiset varaukset samalle matkalle vähintään 5 hengen seurueelle, saatte 100 € / hlö alennuksen. Etu ei koske Ropax-matkoja. Ystäväporukan etuvaraukset sähköpostitse tai puhelimitse.

Huom. Kahta tai useampaa etua ei voi käyttää samalle matkalle.

Hinnat € / hlö

Hytti	2 hlö	1 hlö
2. kansi	2 895	3 095
1. kansi	2 395	2 595
Retkipaketti sis. 4 retkeä	69 €	
Ke 17.9.	Opastettu kävelykierros Koblenzissa, aamupäivä	
To 18.9.	Traben-Trarbach – viinikauppan keskus, iltapäivä	

Pe 19.9.	Bernkastel in kävelyki erros, iltapäivä
Su 21.9.	Cochemin kävelykier ros, aamupäiv ä

Viiniteemainen retkipaketti sis. 3 retkeä	229 €
Ke 17.9.	Reinin laakso ja Göhlenin viinitalon viinit, iltapäivä
Su 21.9.	Hieronimi n viinitalo ja maistelu, iltapäivä
Ma 22.9	Bonn, Sie bengebirg e ja Weingut Broel, aamupäiv ä

Hintaan sisältyy

- **Lennot ja kuljetukset:**

- Reittilento economy-luokassa Helsinki – Düsseldorf – Helsinki
- Lentokenttä-/satamakuljetukset
- Muut matkaohjelmassa mainitut kuljetukset

- **Risteily:**

- 7 yön risteily Swiss Diamond -laivalla, majoitus valitussa hyttiluokassa
- Täysihoito (aamiaiset, lounaat, illalliset, iltapäiväkahvit)
- Ruokajuomat (talon viini, hanaolut, mehut, virvoitusjuomat)
- Laivan juhlaillallinen
- Ohjelma laivalla

- **Muut maksut:**

- Matkustaja- ja satamamaksut
- Lentoverot
- Muut viranomaismaksut

- **Kristinan matkanjohtajan palvelut:**

- Mukana koko matkan ajan Helsingistä lähtien
- Vastaa käytännön matkajärjestelyistä
- Matkanjohtaja on Kristinan edustaja matkalla

Hintaan ei sisälly

- Lisämaksulliset retket
- Palvelurahat laivalla, jota toivotaan maksettavan kansainvälisen tavan mukaisesti 6-8 € / asiakas / päivä. Palvelurahan maksaminen on vapaaehtoista.
- Henkilökohtainen matkavakuutus
- Muut ruoat, juomat ja henkilökohtaiset kulut matkan aikana

Pidätämme oikeuden muutoksiin.

Laiva



Swiss Diamond

Vuonna 1996 rakennettu ja 2020 peruskorjattu upea m/s Swiss Diamond toivottaa sinut tervetulleeksi Euroopan joille! Aluksen ystävällinen 31 hengen miehistö ja intiimi tunnelma tekevät matkanteosta kotoisaa ja rentouttavaa. Laivan kaikissa hyvin varustelluissa ulkohoiteissa on panoraamaikkunat, joten kauniiden maisemien seuraileminen on vaivatonta.

Pukeutuminen

Matkan aikana voit pukeutua rennosti. Retkiä varten suositellaan ottamaan mukaan hyvät kävelykengät. Varaudu myös vaihteleviin sääolosuhteisiin, viileämpiin iltoihin sekä ilmastoituihin sisätiloihin. Illalliselle voi pukeutua juhlavammin.

- Laivan koko: pieni - 110 matkustajaa
- Kristinan luokitus 4- tähteä

Laiva

Palvelut

Ruokailu ja ravintolat

Risteilyn aikana matkaan sisältyy täysihoito sekä ruokajuomat laivalla. Ateriat tarjotaan laivan 1. kannella sijaitsevassa ravintolassa. Laivahenkilökunnan pääpalvelukieli on englanti. Mikäli joudut noudattamaan erikoisruokavaliota, ilmoita siitä mahdollisimman aikaisessa vaiheessa.

Baarit ja yleiset tilat

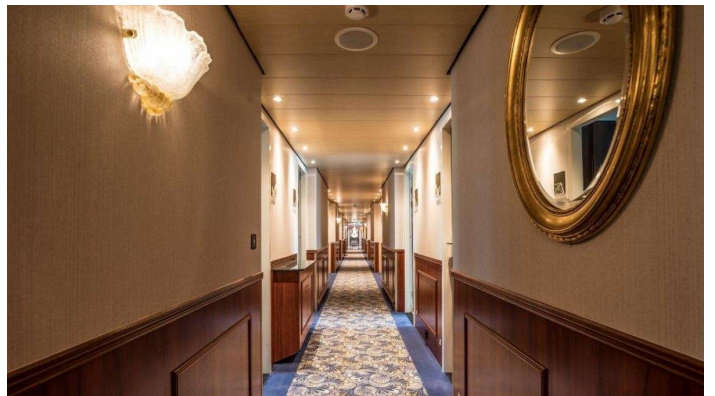
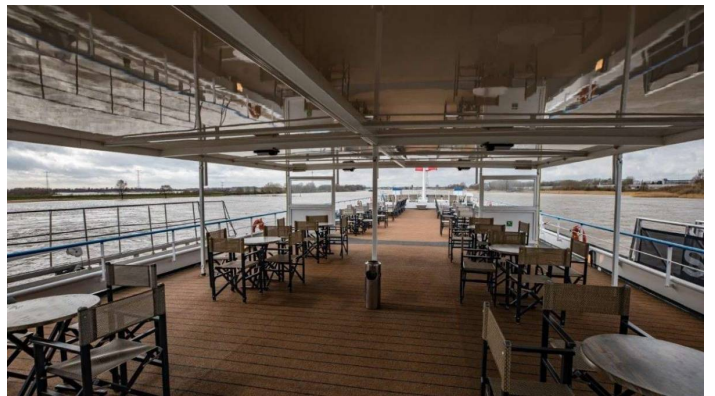
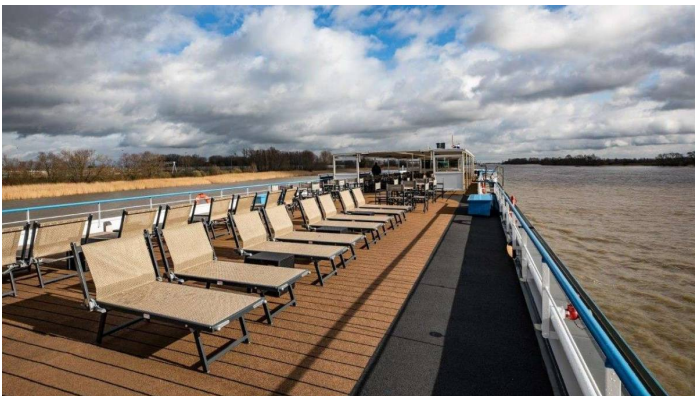
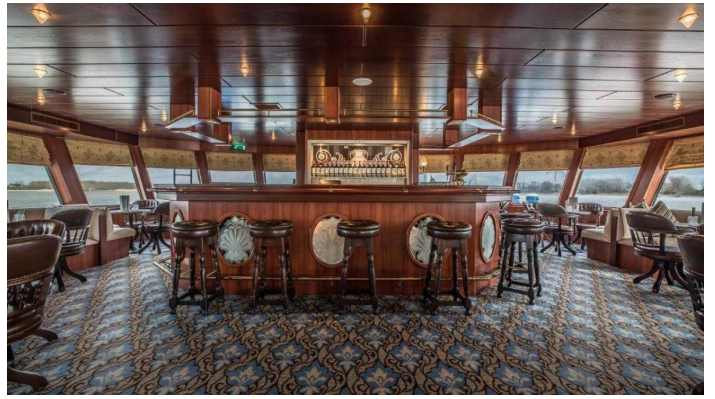
Ruby-kannella aluksen keulassa sijaitsee Panorama Lounge sekä baari, jossa jutellaan päivän tapahtumista ja nautitaan ohjelmasta. Laajalla aurinkokannella voi rentoutua virkistävässä porealtaassa. Aurinkotuolit on tarkoitettu kaikille ilman erillistä varausta tai maksua.

Aktiviteetit ja viihde

Iltaisin Loungessa matkustajia viihdyttää pianisti soittaen kansainvälistä viihde- ja tanssimusiikkia. Lisäksi Kristina Cruises -matkanjohtajat pitävät risteilyn aikana tietoiskuja ja luentoja risteilyalueesta riippuen. Joillain risteilyllä matkalla voi olla mukana myös vieraileva luennoitsija tai paikallisia esiintyjä.

Muut palvelut

Sisääntulon yhteydessä olevassa kirjastossa on luettavaa (ei suomenkielistä). Laivan pienestä myymälästä voit ostaa matkamuiistoja.

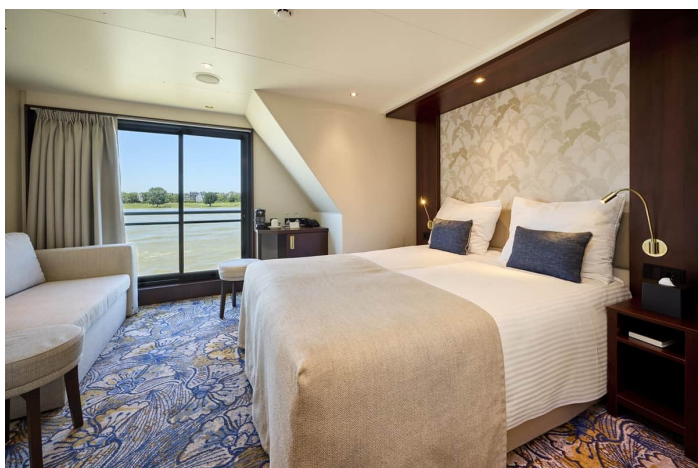




Laiva

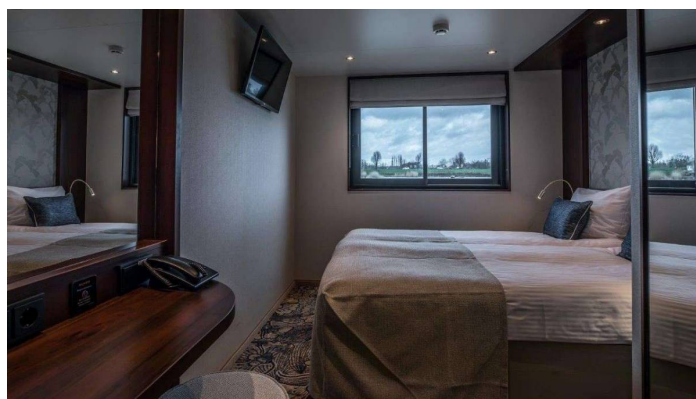
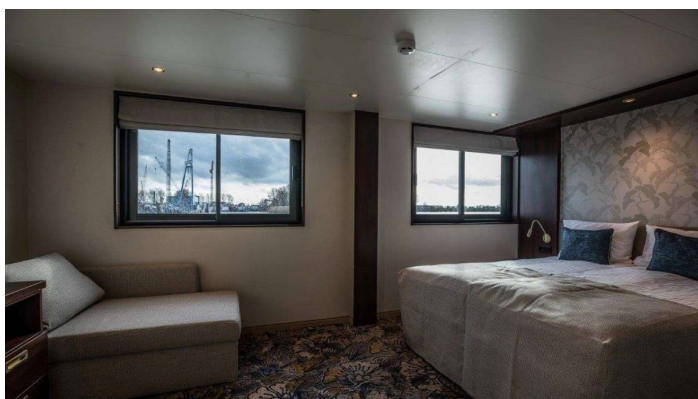
Majoitus

M/S Swiss Diamondin kaikissa ikkunallisissa hyteissä TV, radio, minibaari, tallelokero, hiustenkuivain, suihku ja WC. Kaikki hytit ovat ilmastoituja. Hytit 2. kannella on varustettu ranskalaisella parvekkeella. Ensimmäisen kannen hyteissä on panoramaikkuna.



Tilavampi hytti ranskalaisella parvekkeella 2. kansi

Hytti ranskalaisella parvekkeella 2. kannella



Tilavampi hytti 1. kannella

Ikkunallinen hytti 1. kannella

Laiva

Hyvä tietää

Internetyhteys

Laivalla ei ole erillistä WiFi-verkkoa matkustajille. Euroopan alueella oman matkapuhelinoperaattorin nettipaketin tarjoama yhteys on yleensä helpoin, vaivattomin ja edullinen tapa internetyhteydelle. Kannattaa myös tarkistaa oman matkapuhelinoperaattorin nettipakettien ominaisuudet, sillä datan käyttö EU:n alueella on nykyään selvästi edullisempää kuin ennen.

Juomat

Swiss Diamondin risteilyllä matkan hintaan sisältyvät ruokajuomat (talon viini, hanaolut, mehut, virvoitusjuomat). Baarista ostettavat juomat ovat lisämaksusta. Hytteihin jaetaan lisäksi päivittäin pullo vettä / matkustaja (maksullinen).

Käsihygienia

Käsihygieniasta huolehteminen on tärkeä osa risteilyn onnistumista. Laivalla on desinfiointiaineanostelijoita, joita on tärkeää käyttää etenkin ruokailujen ja WC-käyntien yhteydessä käsienpesun rinnalla.

Maksuvälineet / risteilytili

Risteilyn aikana kaikki laivalla tekemäsi ostokset kirjataan hyttitilille, joka maksetaan risteilyn päättyessä. Maksuvälineinä käyvät käteinen, debittikortti sekä Visa ja Euro-/Mastercard. Laivalla ei voi nostaa käteistä rahaa.

Neuvonta

Laivan neuvonta sijaitsee kannella 2. Neuvonta on auki päivisin. Yöaikaan laivassa päivystää yövahti, joka on tavoitettavissa neuvonnasta tai numerosta 9.

Palveluraha

Palveluraha sisältyy matkan hintaan.

Pesulapalvelu

Laivalla ei ole erillistä pesulapalvelua.

Sähkö ja adapteri

220 V. Laivalla on käytössä Eurooppalainen pistoke.

Terveys ja turvallisuus

Apua tarvitessasi ota yhteys laivan purseriin tai Kristina Cruises -matkanjohtajaan.

Hytissä olevasta laivan pohjapiirustuksesta löydät tiedon lähimmästä varaueloskäynnistä, joka on merkitty vihreällä. Yleisen hälytysäänen kuullessasi poistu hytistä välittömästi ja toimi miehistöltä saatavien ohjeiden mukaan.

Risteilyn aikana tullaan mahdollisesti alittamaan matalia siltoja. Tilaa sillan ja laivan väliin saattaa jäädä hyvin vähän. Kiinnitä huomiota laivalla annettaviin kuulutuksiin, noudata annettuja ohjeita ja poistu aurinkokannelta ennen matalien siltojen alitusta.

Tupakointi

Tupakointi on sallittua ainoastaan ulkokansilla ja aurinkokannella

Laiva

Tekniset tiedot ja laivakartta

Rakennettu: 1996, peruskorjattu vuonna 2006, uudistettu 2020

Pituus: 101 metriä

Leveys: 11,4 metriä

Syväys: 1,3 metriä

Ilmastointi: Kyllä

Hissi: Kyllä

Matkustajamäärä: 123

Miehistöä: 31

Aluksen lippuvaltio: Sveitsi

Matkustajahyttejä: 61 ulkoyhtyä

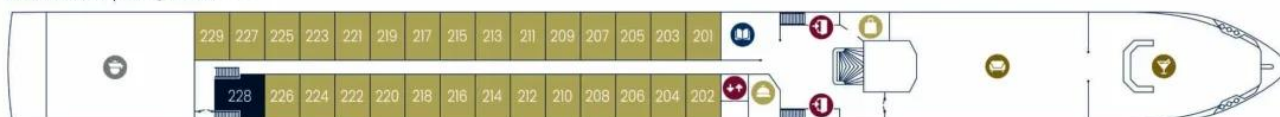
MS Swiss Diamond

Deckplan | Deck plan

Sonnendeck | Sun deck



Rubin Deck | Ruby Deck No.200



Smaragd Deck | Emerald Deck No.100



Legende

- | | | | |
|---------------|-----------------|--------------|--------------------------------|
| 🚪 Eingang | 🍷 Bar | 👨‍🍳 Küche | 🛏 Einzelkabine ² |
| 🚗 Aufzug | 🌄 Panoramasalon | 🏠 Steuerhaus | 🛏 Zweitbettkabine ¹ |
| 👨‍💼 Rezeption | 🧖 Sauna | 👥 Besatzung | 🛏 Zweitbettkabine ² |
| 🛍 Bordshop | 📖 Bibliothek | | 🛏 Dreibettkabine ² |
| 🍽 Restaurant | 🚻 WC | | 🛏 Suite ² |

1) Französischer Balkon 2) Fenster (zu öffnen)

Key

- | | | | |
|--------------------|------------------|--------------|-----------------------------|
| 🚪 Entrance | 🍷 Bar | 👨‍🍳 Kitchen | 🛏 Single Cabin ² |
| 🚗 Elevator | 🌄 Panorama Salon | 🏠 Wheelhouse | 🛏 Double Cabin ¹ |
| 👨‍💼 Reception Desk | 🧖 Sauna | 👥 Crew | 🛏 Double Cabin ² |
| 🛍 Bordshop | 📖 Reading Corner | | 🛏 Triple Cabin ² |
| 🍽 Restaurant | 🚻 Restrooms | | 🛏 Suite ² |

1) French Balcony 2) Windows (openable)

2020/06/07

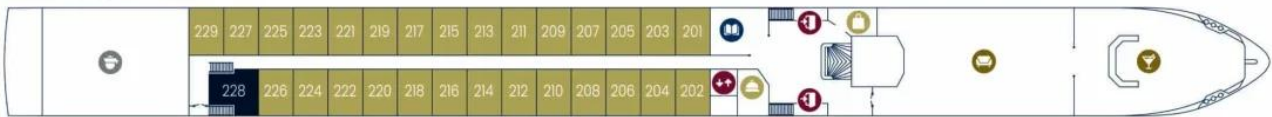
MS Swiss Diamond

Deckplan | Deck plan

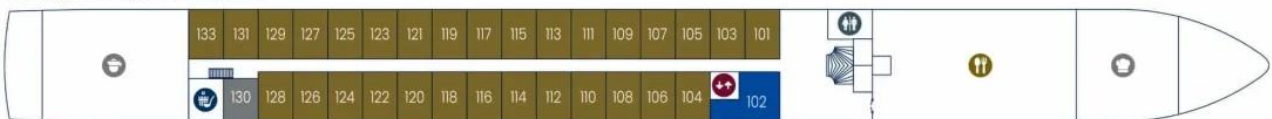
Sonnendeck | Sun deck



Rubin Deck | Ruby Deck No. 200



Smaragd Deck | Emerald Deck No. 100



- Legende**
- Eingang
 - Aufzug
 - Rezeption
 - Bordshop
 - Restaurant
 - Bar
 - Panoramasalon
 - Sauna
 - Bibliothek
 - WC
 - Küche
 - Steuerhaus
 - Besatzung
 - Einzelkabine²
 - Zweitbettkabine¹
 - Zweitbettkabine²
 - Dreibettkabine²
 - Suite²

1) Französischer Balkon 2) Fenster (zu öffnen)

- Key**
- Entrance
 - Elevator
 - Reception Desk
 - Bordshop
 - Restaurant
 - Bar
 - Panorama Salon
 - Sauna
 - Reading Corner
 - Restrooms
 - Kitchen
 - Wheelhouse
 - Crew
 - Single Cabin²
 - Double Cabin¹
 - Double Cabin²
 - Triple Cabin²
 - Suite²

1) French Balcony 2) Windows (openable)

2023/08/07

Huomioitavaa

Retket

- Matkan myydään lisämaksusta kahta eri retkipakettia. Retket tehdään yhdessä matkanjohtajan ja paikallisoppaan kanssa ja tulkataan suomeksi.
- Usein retkillä kävellään paljon tutustumiskohteissa, joten osallistujilta edellytetään normaalia liikuntakykyä. Retkille kannattaa varata mukaan hyvät jalkineet! Retkien toteutuminen edellyttää vähimmäisosallistujamäärää (10 hlöä). Retkille voidaan ottaa vain rajoitettu määrä osallistujia. Muutokset retkiohjelmassa ovat mahdollisia. Retkivaraukset ovat sitovia.
- Kohteissa, joissa ei ole suomenkielistä retkeä, on mahdollista lähteä laivayhtiön lisämaksulliselle englanninkieliselle retkelle tai tutustua omatoimisesti kohteeseen. Kristinan matkanjohtajalta saat vinkit tutustumisen arvoisista paikoista.

Huomioitavaa

- Varmistathan passin/henkilökortin voimassaolon ja kunnon. Mikäli tarvitset uuden passin/henkilökortin, hankithan sen ajoissa.
- Retkillä ja lentokentillä on paljon kävelyä, maasto ja eri kävelytasot voivat olla vaihtelevia. Kierroksiin saattaa sisältyä myös jyrkkiä portaita. Laivan satamapaikasta johtuen, kävelyä keskustaan saattaa olla yli kilometri. Matka ei sovellu liikuntarajoitteisille.
- Vedenkorkeus joessa, mahdolliset sulutukset, tuuli ja sää vaikuttavat laivan liikennöintiin ja tästä johtuen muutokset risteilyn aikataulussa ja reitissä ovat mahdollisia.
- Erityisruokavalion huomioiminen laivalla on epävarmaa. Mikäli joudut noudattamaan erityisruokavaliota, ilmoitathan siitä mahdollisimman aikaisessa vaiheessa.
- Kristina-yhteismatka erityisehtoinen matka. Mikäli joudut peruuttamaan matkasi, veloitamme peruutuskulut todellisten kustannusten mukaisesti, jotka mahdollisesti ylittävät maksamasi ennakkomaksun. Matkavarauksiin sovelletaan Kristina Cruises Oy:n erityis- ja peruutusehtoja. Kehotamme hankkimaan peruutusturvan sisältävän matkustaja- ja matkatavaravakuutuksen jo matkan varausvaiheessa. Tarkista vakuutuksesi mahdolliset vastuurajoitukset, jotka saattavat lisätä matkustajan omaa vastuuta. On hyvä huomioida, että eri vakuutusyhtiöillä tämä vaihtelee erittäin merkittävästi. Matkustaja on aina ensisijaisesti vastuussa itse itsestään ja omaisuudestaan. Matkustajavakuutus korvaa vakuutusehtojen mukaan mm. odottamattomia ja äkillisiä sairastumisia ja tapaturmia. Jos

- matkustajalla ei ole vakuutusta tai kyse ei ole esim. äkillisestä sairastumisesta, vastaa matkustaja itse kuluistaan. Vakuutuksen lisäksi suosittelemme hankkimaan KELA:sta maksuttoman Eurooppalaisen sairaanhoitokortin, jolla pääsee EU- ja Eta-maissa hoitoon myös pitkäaikaissairauden niin vaatiessa. Matkavakuutuksissa näitä tilanteita on voitu rajata. Sairaalassa annetun hoidon hinta voi myös ylittää matkavakuutuksen hoitokaton.
- Matkan vähimmäisosallistujamäärä on 80 hlö

[KRISTINAN ERITYIS- JA PERUUTUSEHDOT](https://www.kristinacruises.com/varaukset-ja-ehdot/erityisehdot/) (https://www.kristinacruises.com/varaukset-ja-ehdot/erityisehdot/)

[YLEISET MATKAPAKETTIEHDOT](https://www.kristinacruises.com/varaukset-ja-ehdot/matkapakettiehdot/) (https://www.kristinacruises.com/varaukset-ja-ehdot/matkapakettiehdot/)

[HYVÄ TIETÄÄ MATKUSTAJILLE](https://www.kristinacruises.com/matkustajille/) (https://www.kristinacruises.com/matkustajille/)