

# Kristina



## Jokiristeily Moseljoella ja Reinjoella Grevenmacherista Amsterdamiin 22.4.2023

**Kristina | CRUISES**

# Esittely

**Huom! Tälle matkalle on vielä hyttipaikkoja vapaana ja tilaamme tarvittaessa lisää lentopaikkoja. Ota yhteyttä suoraan myytitoimistoomme, mikäli haluat varata tämän matkan!** info@kristina.fi tai puh 05 - 211 44 (ma-pe klo 10-16)

Joen mutkia koristavat pittoreskit pikkukaupungit, jyrkkiä rinteitä viiniköynnökset, metsät ja vanhat linnat – jokiristeily on verraton tapa ihailla Reinin ja Moselin romanttisia laaksoja. Samalla saat nauttia kiireettömyydestä ja herkullisista aterioista jokilaivalla, joka on varattu vain Kristinan käyttöön.

Keväinen risteilyviikkosi alkaa Moselin varrelta Luxemburgista, Grevenmacherin viinikaupungista, jonka ravintoloissa siemaillaan crémant-kuohuviiniä. Viini on isossa roolissa myös Saksan puolella – Schweichin pikkukaupunki aloittaa toinen toistaan kutsuvampien paikkakuntien kimaran seudulla, jossa viiniä on viljelty roomalaisten aloilta asti. Bernkastelissa, Traben-Trarbachissa ja Cochemissa pääset tunnelmallisille kujille puuristikkotalojen huomaan.

Kukkuloiden linnat ja rauniot silaavat maisemia pitkin matkaa – Koblenzissa voit nousta linnoitukselle gondolihissillä. Reinin pääuomalla poikkeat komean katedraalin hallitsemaan Kölniin ennen saapumista Alankomaihin. Nijmegenistä löydät kauniita puistoja ja historiallista nähtävää, Amsterdamista kanavien ja siltojen sokkeloita.

- **Oma laiva | Varattu vain Kristinan käyttöön**

## Elämysvinkkejä yhteismatkalle

- Matkapaketti sisältää kaiken olennaisen, kuten täysihoidon laivalla ruokajuomineen. Samalla saat kuitenkin nauttia yhteismatkan tuomasta vapaudesta, ja tutustua risteilykohteisiin haluamallasi tavalla; voit kuljeskella kaupungeissa omin päin tai ostaa retkipaketin ja osallistua opastetuille kierroksille.
- Lähde iltakävelylle idylliseen Traben-Trarbachiin katselemaan kaunista arkkitehtuuria ja maistelemaan Moselin seudun maineikkaita riesling-viinejä, joita on tarjolla ravintoloissa ja baareissa.
- Kukkuloiden päälle rakennetuista linnoista ja linnoituksista avautuvat hienot maisemat. Cochemin yllä kohoava linna, Reichsburg, on erityisen komea ja huolella kunnostettu.

## Kristinan vastuullisuusteko



Lähtemällä tälle matkalle kasvatat Suomeen uutta metsää ja työllistät suomalaisia nuoria. [LUE LISÄÄ VASTUULLISUUSTEOSTA.](#) **Istutettavia taimia:** 7 kpl / hlö

# Matkaohjelma



Hintaan sisältyvät ateriat on merkitty matkaohjelmaan (A=aamiainen, L= lounas, P=päivällinen, TH=täysihoido).

Huomioithan, että matkaohjelman satama-ajat ovat alustavia ja saattavat muuttua risteilyn aikana sulutuksista, veden korkeuden vaihteluista ja liikenteestä johtuen.

Matkaohjelma päivitetty 6.2.2023.

## Lentoaikataulut sitoumuksetta

### Menolennot 22.4.2023

#### Ryhmä 1 ja 2

AY1411 Helsinki 07.40 – 09.20 Frankfurt

## Paluulennot 29.4.2023

### Ryhmä 1

AY1302 Amsterdam 11.55 – 15.15 Helsinki

### Ryhmä 2

AY1306 Amsterdam 18.45 – 22.05 Helsinki

Huom. Lentoaikataulut ovat paikallista aikaa

## Lauantai 22.4. Helsinki – Frankfurt – Grevenmacher (L,P)

- Kokoontuminen Helsinki-Vantaan lentoasemalla ja lento Frankfurtiin. Siirtyminen Mainziin, jossa kaupunkikierto ja lounas. Pysähdymme nauttimaan kahvit Mettlachissa ennen saapumista (n. 3 h) Grevenmacheriin. Laivaan nousu.

## Sunnuntai 23.4. Grevenmacher (Saksa), laiva lähtee klo 19.00 (TH)

Itäisessä Luxemburgissa sijaitsee viehättävä Grevenmacher, vanha linnoituskaupunki. Joen vartha pitkin voi kävellä rantakadulla. Keskustassa voi tutkia vanhoja kujia ja vanhoja historiallisten rakennusten jäänteitä. Puistot, ravintolat ja kahvilat tarjoavat mukavia levähdyspaikkoja.

- Päivää vietetään Grevenmacherissa. Voit lähteä lisämaksulliselle retkelle tai tutustua kaupunkiin omatoimisesti. Matkanjohtajilta saat vinkit tutustumisen arvoisista käyntikohteista.
- **Lisämaksullinen retki: Luxemburg (n. 4,5 h) 89 € tai retkipaketti sis. 3 retkeä 159 €**  
Euroopan suurvaltojen välissä sijaitseva Luxemburgin suurherttuakunta on yksi maailman pienimmistä, mutta vauraimmista valtioista. Aamupäivällä retkibussimme vie pääkaupunkiin, joka on täynnä historiaa, taide- ja kulttuuriaarteita, nähtävyyksiä ja vaikuttavia näkymiä. Kaupunki linnoitusrakenteineen on UNESCO:n maailmanperintökohde. Bussikierroksella jo näemme mitä kaupungilla on tarjottavanaan – vanhakaupunki, linnoitusrauniot ja pankkialue. Kävelykierto perhehyttää paremmin historiallisen keskustaan, sen kauniisiin aukioihin ja hallintorakennuksiin.

## Maanantai 24.4. Schweich (Saksa) klo 02.30 – 13.00, Bernkastel (Saksa) tulo klo 18.30 (TH)

Sweich on Moselin varrella sijaitseva kaupunki. Ennen joen ylittävän sillan ja moottoritien rakentamista Schweich oli tärkeä ja vilkas lauttasatama. Tästä muistuttaa vielä pyöreä joen rannalla seisova

lauttatorni. Lähellä tornia on kaunis venesatama. Lyhyen kävelymatkan päässä sijaitsee rauhallinen Isselin alue viehättävine rantakatuineen. Schweich kuten moni muukin alueen paikoista tunnetaan myös hyvistä viineistään.

- Laiva saapuu aamuyöllä Schweichiin, jossa vietetään päivää. Lounaan aikaan laiva lähtee kohti Bernkastelia, jonne saavutaan alkuillasta. Kohteisiin voit tutustua omatoimisesti. Matkanjohtajalta saat vinkit käyntikohteista.

## **Tiistai 25.4. Bernkastel (Saksa) laiva lähtee klo 13.30, Traben Trarbach (Saksa) klo 16.30 – 24.00 (TH)**

Bernkastel-Kues on Moselin varren kaunottaria. Saksalainen kaksoiskaupunki levitty joen molemmin puolin; länsirannalla levitty historiallinen Bernkastel, itärannalla modernimpi Kues. Bernkastel on nukkekotimaisen kaunis aukioineen, kapeine katuineen ja perinteisine puuristikkotaloineen. Kujilta löytyvät putiikit ja kahvilat sekä ravintolat ja viinituvat, joissa voi maistella seudun viinejä. Kukulalla vanhankaupungin yläpuolella kohoavat linnan rauniot. Sieltä avautuu kaunis maisema jokilaaksoon ja viiniköynnöksiä kasvaville rinteille.

Traben-Trarbach on pieni, 6 000 asukkaan kaupunki Moselin laaksossa. Alun perin kaksi pitkän historian kylää yhdistyivät kaupungiksi vuonna 1906, jonka jälkeen Traben-Trarbach nousi pian Euroopan toiseksi suurimmaksi viinikaupan keskuksesi heti Bordeaux'n jälkeen. Kaupungissa on miellyttävä ja alueelle tyypillinen tunnelma vanhoine puutaloineen. Kaupunki tunnetaan edelleen hyvästä viinistä, jota voi löytää jostain alueen monista viinikellareista ja hyvistä ravintoloista. Moseltherme on Moselin alueen ainoa kylpylä, jossa voi rentoutua ja nauttia mukavista maisemista, jotka levittäytyvät Traben-Trarbachin viiniviljelysten ylle.

- Aamupäivää vietetään vielä rennosti Bernkastelissa. Iltapäivällä laiva saapuu Traben Trarbachiin, johon voit tutustua omatoimisesti. Matkanjohtajalta saat vinkit käyntikohteista.

## **Keskiviikko 26.4. Cochem (Saksa) klo 07.00 – 14.00, Koblenz (Saksa) tulo klo 21.30 (TH)**

Moseljoen rannalla lepäävä idyllinen Cochem on Saksan romanttisimpia pikkukaupunkeja. Sitä vartioi korkealla kukkulalla lymyvä, 1000-luvulta peräisin oleva mahtipontinen Reichsburgin linna, jonka huoneisiin pääsee kiertelemään. Linnasta avautuvat huikemat maisemat ympärillä kumpuilevaan jokilaaksoon ja viinitiluksille. Cochemissa on viehättävä vanha keskusta, jonka sydän on puuristikkotalojen ympäröimä Raatihuoneentori. Sitä ympäröivillä kujilla vuorottelevat putiikit ja ravintolat, kahvilat ja leipomot sekä viini- ja oluttuvat.

- Saavumme aamulla Cochemiin. Voit lähteä lisämaksulliselle retkelle tai tutustua kaupunkiin

omatoimisesti. Matkanjohtajilta saat vinkit tutustumisen arvoisista käyntikohteista. Illalla laiva saapuu Koblenziin, jossa yövytään laiturissa.

- **Lisämaksullinen retki: Cochem ja Reichsburgin linna (n. 2,5 h) 49 € tai retkipaketti sis. 3 retkeä 159 €**

Vierailemme Reichsburgin linnassa, missä kuulemme sen historiasta ja nautimme Moseljoen laaksoon aukeavasta näkymästä, jota sekametsät, niityt ja viiniviljelmät rytmittävät.

Kävelykierroksella Cochemin keskustassa kuljemme kauniisti entisöityjen ristikkorakenteisten talojen reunustamia kapeita kujia.

## **Torstai 27.4. Koblenz (Saksa) laiva lähtee klo 12.00, Köln (Saksa) klo 17.00 – 23.00 (TH)**

Kauniilla paikalla Reinin ja Moselin yhtymäkohdassa sijaitseva, vehreiden kukkuloiden kruunaama Koblenz on Saksan vanhimpia kaupunkeja. Yli 2000-vuotisesta historiasta kertovat kaupungin ja lähiseudun monet hienot linnat ja linnoitukset, kirkot ja entiset aateliskartanot. Koblenz on seudun viiniteollisuuden keskuspaikka ja sen tunnelmallisissa viinibaareissa ja -tuissa on tarjolla seudun satoa. Kaupungissa houkuttelevat myös hyvät ostosmahdollisuudet sekä viehkeän vanhan keskustan aukiot ja kujat, kahvilat ja ravintolat.

Reinin varrella oleva, Saksan neljänneksi suurin kaupunki Köln tunnetaan kölninvedestä, mutta ennen kaikkea goottilaisesta katedraalistaan. 1200-luvulla alkunsa saanut kirkko on Euroopan mahtavimpia. Valmistuessaan kirkko oli maailman korkein rakennus. Kirkon kaksoistornit ovat 157 metriä korkeita. Toisessa maailmansodassa kaupunki tuhoutui pahasti, ja vanhankaupungin alue on pieni, mutta viihtyisä värikkäine taloineen ja eloisine aukioineen. Sen oluttuvissa ja panimoravintoloissa voi maistella kölsch-olutta. Kölsch on myös nimi paikalliselle kielelle. Tästä on juontunut sanonta, että Kölsch on ainoa kieli jota voidaan juoda.

- Aamupäivällä voit tutustua vielä Koblenziin omatoimisesti. Lounaan aikaan laiva lähtee kohti Kölniä, jonne saavutaan iltapäivällä. Voit lähteä lisämaksulliselle retkelle tai tutustua kaupunkiin omatoimisesti. Matkanjohtajilta saat vinkit tutustumisen arvoisista käyntikohteista.
- **Lisämaksullinen retki: Kölnin nähtävyydet (n. 3 h) 49 € tai retkipaketti sis. 3 retkeä 159 €**

Kaupunkikierros alkaa bussimatalla vastarannalle. Joentörmältä avautuu kaunis näkymä vanhaan kaupunkiin, jonka silhuetissa erottuu useita torneja. Niistä komeimmat ovat kuuluisan goottilaistyyllisen katedraalin. Jatkamme modernimpaan osaan ohi Rooman ajan monumenttien, jonka jälkeen bussi vie laivalle. Vaihtoehtoisesti voit retken päätteeksi tutustua vielä katedraaliin, jolloin paluu laivalle on kävelen.

## Perjantai 28.4. Nijmegen (Alankomaat) klo 10.00 – 20.00 (TH)

Reinin suuhaaran, Waal-joen varrella Saksan rajan tuntumassa sijaitseva Nijmegen on Alankomaiden vanhin kaupunki, jossa on kaunis ja kompakti keskiaikainen keskusta ja historiallista nähtävää. Toisaalta Nijmegen on myös energinen yliopistokaupunki, josta löytyy ison kaupungin rosoa ja särmää. Kaupungissa on hyvät ostosmahdollisuudet sekä vilkas kahvila- ja ravintolakulttuuri. Parhaiten kaupunki tunnetaan heinäkuussa pidettävästä nelipäiväisestä Nijmegenin marssista, joka on maailman suurin kävelytapahtuma. Siihen osallistuu vuosittain yli 40 000 marssijaa, sotilaita ja siviilejä.

- **Lisämaksullinen retki: Kröller Müller Museo (n. 4 h), 64 €**

Kröller Müller Museossa esillä on maailman merkittävin Vincent van Goghin kokoelma sekä vaikuttavia teoksia muilta modernin taiteen mestareilta, kuten Claude Monet, Georges Seurat, Pablo Picasso ja Piet Mondriaan. Veistospuutarhassa kuljet Barbara Hepworthin, Marta Panin ja muiden teosten ohi. Arkkitehtuurin ystäville puistossa on Henry van de Velden ja Wim Quistin museorakennukset sekä Gerrit Rietveld- ja Aldo van Eyck -paviljongit. Museo on ainutlaatuinen yhdistelmä taidetta ja luontoa ja se tekee siitä täydellisen vierailukohteen.

## Lauantai 29.4. Amsterdam (Alankomaat) tulo klo 05.00 – Paluulento Helsinkiin (A)

Kauniista kanavistaan ja silloistaan tunnettua Amsterdamia leimaa leppoisa ja suvaitsevainen ilmapiiri.

- **Ryhmä 1:** Aamiaisen jälkeen laivastanousu ja kuljetus lentokentälle. Paluulento Suomeen.
- **Ryhmä 2:** Aamiaisen jälkeen laivastanousu ja vierailu Keukenhofin kasvitieteellisessä puutarhassa, missä jokainen voi kulkea alueella ja nauttia lounaan omien mieltymystensä mukaan. Bussikuljetus lentokentälle ja paluulento Suomeen.
  - **Matkan hintaan sisältyvä retki: Keukenhofin kukkapuisto (n. 4 h)**

Vuosittain kaksi kuukautta avoinna olevassa kasvitieteellisessä puutarhassa on mahtava määrä kukkia, kauniisti tehtyjä järviaueita, pieniä puroja, tuulimyllyjä ja kahviloita. Muodot, värit ja tuhannet kukkaistutukset tarjoavat vaikuttavan elämyksen. Puistossa ei ole opastettua kierrosta, vaan jokainen voi kulkea alueella omien mieltymystensä mukaan.

# Hintatiedot

## ETU! | Kristinan yhteismatkalle ystäväporukalla

Kun teette yhdenaikaiset varaukset samalle matkalle vähintään 6 hengen seurueelle, saatte 100 € / hlö alennuksen. Etu ei koske Ropax-matkoja. Ystäväporukan etuvaraukset sähköpostitse tai puhelimitse.

## ETU! | Hotelli ja paikoitus veloitusetta

Aikainen lennon lähtö Helsingistä ja pitkä ajomatka edessä? Ei hätää. Tarjoamme pääkaupunkiseudun ulkopuolelta tuleville asiakkaillemme hotellimajoituksen Airport Hotel Skylineassa ja parkkipaikan autollesi matkan ajaksi veloitusetta. Tämä etu koskee lähtöjä, joiden lento Helsingistä lähtee aamulla ennen klo 9.00. Mainitse edusta varauksen yhteydessä.

## ETU! | Retkipaketti veloitusetta ennakkovaraajalle

Varaa matka hyvissä ajoin ja saat kolmen retken retkipaketin veloitusetta varauksen matkustajille. Huomioithan, että veloitusettomia retkipaketteja on saatavilla matkoittain vain rajoitettu määrä.

**Huom.** Kahta tai useampaa etua ei voi käyttää samalle matkalle.

## Hinnat €/hlö

Hytti	2 hlö	1 hlö
1. kansi (peräosa)	1 945	
1. kansi (keskiosa)	2 045	2 145
1. kansi tilavampi hytti	2 125	
2. kansi	2 345	2 445
2. kansi tilavampi parivuodehytti	2 485	

## Ryhmä 1: Alennus yllämainituista hinnoista 100 € / hlö.

Lisämaksulliset retket (Kröller Müller museo -retki ei kuulu retkipakettiin)	
--	--

Su	23.4.	Luxemburg (n. 4,5 h)	89 €
Ke	26.4.	Cochem ja Reichsburg in linna (n. 2,5 h)	49 €
To	27.4.	Kölnin nähtävyyd et (n. 3 h)	49 €
		<b>Kolmen retken re tkipaketti</b>	<b>159</b>
Pe	28.4.	Kröller Müller Museo (n. 4 h)	64 €

## Hintaan sisältyy

- **Lennot ja kuljetukset:**

- Reittilento economy-luokassa Helsinki – Frankfurt, Amsterdam – Helsinki
- Lentokenttä-/satamakuljetukset
- Muut matkaohjelmassa mainitut kuljetukset

- **Risteily:**

- 7 yön risteily Swiss Pearl -laivalla, majoitus valitussa hyttiluokassa
- Täysihoito (aamiaiset, lounaat, illalliset, iltapäiväkahvit)
- Ruokajuomat (talon viini, hanaolut, mehut, virvoitusjuomat)
- Laivan juhlaillallinen
- Ohjelma laivalla

- **Retket:**

- Keukenhofin kukkapuisto (ryhmä 2)

- **Muut maksut:**

- Matkustaja- ja satamamaksut
- Lentoverot
- Muut viranomaismaksut

- **Kristinan matkanjohtajan palvelut:**

- Mukana koko matkan ajan Helsingistä lähtien

- Vastaa käytännön matkajärjestelyistä
  - Tulkkaa Kristina-retket suomeksi
- Matkanjohtaja on Kristinan edustaja matkalla

## Hintaan ei sisälly

- Lisämaksulliset retket
- Palvelurahat laivalla, jota toivotaan maksettavan kansainvälisen tavan mukaisesti 6-8 € / asiakas / päivä. Palvelurahan maksaminen on vapaaehtoista.
- Henkilökohtainen matkavakuutus
- Muut ruoat, juomat ja henkilökohtaiset kulut matkan aikana

Pidätämme oikeuden muutoksiin.

# Laiva



## Swiss Pearl

Elegantti mutta kodikas m/s Swiss Pearl on rakennettu vuonna 1993 ja uudistettu vuosina 2006 sekä 2012. Laivalla on 32 hengen miehistö, jotka pitävät hyvää huolta reilusta sadasta matkustajasta. Tyylikkäästi sisustetut tilavat yleiset tilat sekä mukavat hytit takaavat risteilymukavuuden koko matkan ajan yhdessä ystävällisen miehistön kanssa.

# Laiva

## Palvelut

Laivan vastaanotto sekä matkamuistomyymälä sijaitsevat sisääntuloaulassa. Tyylikäs ravintola sekä pieteetillä sisustettu panorama-lounge yhdessä baarin kanssa takaavat matkustajien viihtyvyyden. Laivalla on myös kirjasto sekä sisäuima-allas ja sauna. Aurinkokannelta on mukava sään salliessa katsella matkan etenemistä ja jokivarsien maisemia.





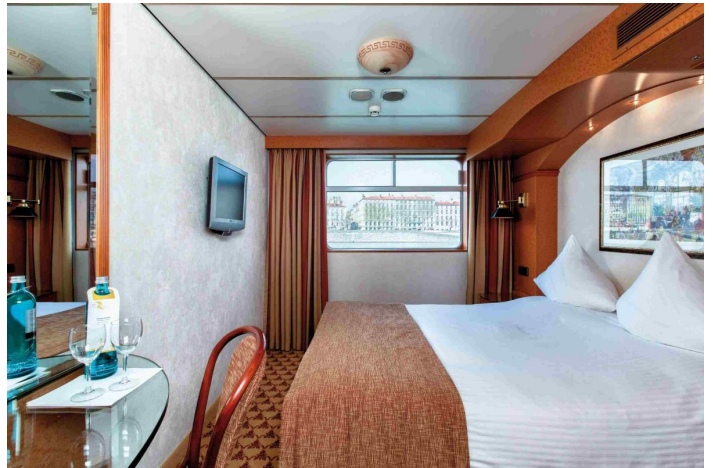
# Laiva

## Majoitus

M/S Swiss Pearlin kaikissa ulkohteissä on panoraamaikkuna sekä TV, radio, minibaari, tallelokero, hiustenkuivain, suihku ja WC. Kaikki hytit ovat ilmastoituja.



Swiss Pearl, 2. kannen tilavampi hytti



Swiss Pearl, ikkunallinen hytti

# Laiva

## Hyvä tietää

### Ateriat & juomat

Risteilyn aikana matkaan sisältyy täysihoito sekä ruokajuomat laivalla. Ateriat tarjotaan laivan 1. kannella sijaitsevassa ravintolassa. Laivahenkilökunnan pääpalvelukieli on englanti. HUOM! Erikoisruokavalion saanti laivalla on epävarmaa. Mikäli joudut noudattamaan erikoisruokavaliota, ilmoita siitä mahdollisimman aikaisessa vaiheessa.

### Aurinkokansi

Laajalla aurinkokannella voit halutessasi seurata maisemia.

### Ensiapu

Apua tarvitessasi ota yhteys laivan purseriin.

### Info

Kristinan matkanjohtajat huolehtivat tiedottamisesta risteilyn aikana.

### Hissi

Laivan hyttikansien välillä on portaikkohissit.

### Hytti

Kaikissa hyteissä on ikkuna, suihku ja wc, ilmastointi, radio, TV, minibaari, tallelokero ja hiustenkuivaaja. Tilavammissa hyteissä on parivuoteet ja muissa hyteissä on kaksi vierekkäistä vuodetta, jotka voidaan siirtää erilleen.

### Kirjasto

Sisääntulon yhteydessä olevassa kirjastossa on luettavaa (ei suomenkielistä).

## Lounge

Laivan 2. kannella keulassa sijaitsee lounge, jonka yhteydessä on panoraamabaari ja tanssilattia. Asiakkaita viihdyttää pianisti soittaen kansainvälistä viihde- ja tanssimusiikkia.

## Myymälä

Laivan myymälästä voit ostaa matkamuistoja. Maissa ostoksia tehdessäsi otathan huomioon tullimääräykset, joista tarvittaessa saat lisätietoa Tullista tai heidän nettisivuiltaan [www.tulli.fi](http://www.tulli.fi).

## Palveluraha

Palvelurahaa toivotaan maksettavan kansainvälisen tavan mukaisesti n. 6-8 eur/asiakas/päivä. Risteilyn lopussa hyttiin jaetaan kirjekuori, jota voit käyttää halutessasi huomioida laivan henkilökuntaa. Kuoret palautetaan risteilyn lopussa laivan vastaanottoon. Palveluraha jaetaan laivalla koko miehistön kesken.

## Pukeutuminen

Matkan aikana voit pukeutua rennosti. Retkiä varten suositellaan ottamaan mukaan hyvät kävelykengät. Varaudu myös vaihteleviin sääolosuhteisiin, viileämpiin iltoihin sekä ilmastoituihin sisätiloihin. Illalliselle voi pukeutua juhlavammin.

## Risteilyaikataulu

Vedenkorkeus joessa, sulutukset, tuuli ja sää vaikuttavat laivan liikennöintiin ja tästä johtuen muutokset risteilyn aikataulussa ovat mahdollisia. Tarkistathan aikataulun tiedotteista laivan ilmoitustaululta.

## Risteilytili

Risteilyn aikana kaikki laivalla tekemäsi ostokset kirjataan hyttitulille, joka maksetaan risteilyn päättyessä. Maksuvälineinä käyvät käteinen, debittokortti sekä Visa ja Euro-/Mastercard. Risteilyn alussa kortti rekisteröidään purserin toimistossa. Koska laiva käyttää internetpohjaista veloitusjärjestelmää, niin tarkistathan, että korttisi sallii internetostot. Laivalla ei voi nostaa käteistä rahaa.

## Roskaaminen

Ethän heitä mitään yli laidan.

# Sauna ja sisäuima-allas

Rentoutumista varten laivassa on vastavirtalaitteella varustettu sisäuima-allas sekä sauna.

## Sähkö

220 V

## Tupakointi laivalla

Tupakointi on sallittua kannella vain siihen osoitetuissa paikoissa.

## Turvallisuus

Hytissä olevasta laivan pohjapiirustuksesta löydät tiedon lähimmästä varauloskäynnistä, joka on merkitty vihreällä. Yleisen hälytysäänen kuullessasi poistu hytistä välittömästi ja toimi miehistöltä saatavien ohjeiden mukaan. Risteilyn aikana tullaan mahdollisesti alittamaan matalia siltoja. Tilaa sillan ja laivan väliin saattaa jäädä hyvin vähän. Kiinnitä huomiota laivalla annettaviin kuulutuksiin, noudata annettuja ohjeita ja poistu aurinkokannelta ennen matalien siltojen alitusta.

## Wifi

Laivalla ei ole asiakkaiden käytössä wifiyhteyttä.

Pidätämme oikeuden muutoksiin.

# Laiva

## Tekniset tiedot

**Rakennettu:** 1993, peruskorjattu vuonna 2006 ja 2012

**Pituus:** 110 metriä

**Leveys:** 11,4 metriä

**Syväys:** 1,3 metriä

**Ilmastointi:** Kyllä

**Hissi:** Ei

**Matkustajamäärä:** 123

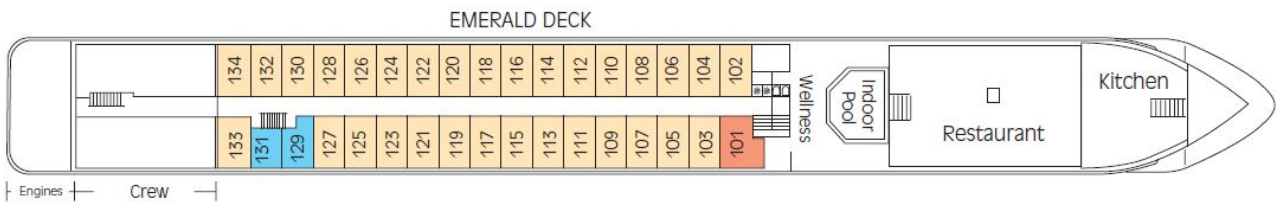
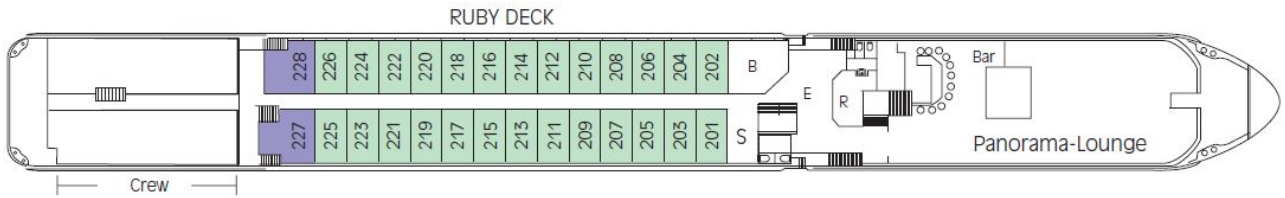
**Miehistöä:** 32

**Aluksen lippuvaltio:** Sveitsi

**Matkustajahyttejä:** 60 ulkohyttiä

# MS Swiss Pearl

- |  |   |  |
|--|---|--|
| E Eingang  | E Entrée  | E Entrance   |
| S Souvenirshop   | S Kiosque   | S Souvenir Shop  |
| R Rezeption  | R Réception   | R Reception Desk   |
| B Bibliothek   | B Bibliothèque  | B Reading Corner   |
| Orange Zweibettkabine  | Orange Cabine à 2 lits  | Orange Double Cabin  |
| Green Zweibettkabine   | Green Cabine à 2 lits   | Green Double Cabin   |
| Red Dreibettkabine   | Red Cabine à 3 lits   | Red Triple Cabin   |
| Blue Einbettkabine   | Blue Cabine à 1 lit   | Blue Single Cabin  |
| Purple Mini-Suite mit Grand-Lit<br>Whirlpool<br>auf dem Sonnendeck | Purple Mini-Suite avec Grand-Lit<br>Jacuzzi<br>sur le pont soleil | Purple Mini-Suite with Grand-Lit<br>Whirlpool<br>on the sun deck |



# Huomioitavaa

## Retket

- Yhteismatkalle myydään ennakoon yksittäisiä retkiä. Voit ostaa myös retket myös pakettina. Retket tehdään yhdessä matkanjohtajan ja paikallisoppaan kanssa ja tulkataan suomeksi.
- Usein retkillä kävellään paljon tutustumiskohteissa, joten osallistujilta edellytetään normaalia liikuntakykyä. Retkille kannattaa varata mukaan hyvät jalkineet! Retkien toteutuminen edellyttää vähimmäisosallistujamäärää (20 hlöä). Retkille voidaan ottaa vain rajoitettu määrä osallistujia. Muutokset retkiohjelmassa ovat mahdollisia. Retkivaraukset ovat sitovia.
- Kohteissa, joissa ei ole retkiä, voit tutustua omatoimisesti kohteeseen. Kristinan matkanjohtajalta saat vinkit tutustumisen arvoisista paikoista.

## Hyvä tietää

- Varmistathan passin/henkilökortin voimassaolon ja kunnon. Mikäli tarvitset uuden passin/henkilökortin, hankithan sen ajoissa.
- Retkillä ja lentokentillä on paljon kävelyä, maasto ja eri kävelytasot voivat olla vaihtelevia. Kierrokseen saattaa sisältyä myös jyrkkiä portaita. Laivan satamapaikasta johtuen, kävelyä keskustaan saattaa olla yli kilometri. Matka ei sovellu liikuntarajoitteisille.
- Vedenkorkeus joessa, mahdolliset sulutukset, tuuli ja sää vaikuttavat laivan liikennöintiin ja tästä johtuen muutokset risteilyn aikataulussa ja reitissä ovat mahdollisia.
- Erityisruokavalion huomioiminen laivalla on epävarmaa. Mikäli joudut noudattamaan erityisruokavaliota, ilmoitathan siitä mahdollisimman aikaisessa vaiheessa.
- Kristina-yhteismatka erityisehtoinen matka. Mikäli joudut peruuttamaan matkasi, veloitamme peruutuskulut todellisten kustannusten mukaisesti, jotka mahdollisesti ylittävät maksamasi ennakkomaksun. Matkavarauksiin sovelletaan Kristina Cruises Oy:n erityis- ja peruutusehtoja. Kehotamme hankkimaan peruutusturvan sisältävän matkustaja- ja matkatavaravakuutuksen jo matkan varausvaiheessa. Tarkista vakuutuksesi mahdolliset vastuurajoitukset, jotka saattavat lisätä matkustajan omaa vastuuta. On hyvä huomioida, että eri vakuutusyhtiöillä tämä vaihtelee erittäin merkittävästi. Matkustaja on aina ensisijaisesti vastuussa itse itsestään ja omaisuudestaan. Matkustajavakuutus korvaa vakuutusehtojen mukaan mm. odottamattomia ja äkillisiä sairastumisia ja tapaturmia. Jos matkustajalla ei ole vakuutusta tai kyse ei ole esim. äkillisestä sairastumisesta, vastaa matkustaja itse kuluistaan. Vakuutuksen lisäksi suosittelemme hankkimaan KELA:sta maksuttoman Eurooppalaisen sairaanhoitokortin, jolla pääsee EU- ja Eta-maissa hoitoon myös pitkäaikaissairauden niin vaatiessa. Matkavakuutuksissa näitä tilanteita on voitu rajata. Sairaalassa annetun hoidon hinta voi myös ylittää matkavakuutuksen hoitokaton.
- Matkan vähimmäisosallistujamäärä on 80 hlö

[KRISTINAN ERITYIS- JA PERUUTUSEHDOT](https://www.kristinacruises.com/varaukset-ja-ehdot/erityisehdot/) (https://www.kristinacruises.com/varaukset-ja-ehdot/erityisehdot/)

[YLEISET MATKAPAKETTIEHDOT](https://www.kristinacruises.com/varaukset-ja-ehdot/matkapakettiehdot/) (https://www.kristinacruises.com/varaukset-ja-ehdot/matkapakettiehdot/)

[HYVÄ TIETÄÄ MATKUSTAJILLE](https://www.kristinacruises.com/matkustajille/) (https://www.kristinacruises.com/matkustajille/)