

# Kristina



## Itä-Ruotsin kierros ja Götan kanava 13.7.2022

**Kristina | ROPAX**

# Esittely

Nyt voit unohtaa tavanomaiset Ruotsin risteilyt – tällä kesämatkalla saat nauttia sekä mukavista laivamatkoista että maissa olosta ajan kanssa; vietät kolme päivää eteläisessä Ruotsissa, upeisiin linnoihin ja muihin kiehtoviin historiallisiin nähtävyyksiin tutustuen.

Kuljeskelet idyllisessä Trosan pikkukaupungissa ja perehdyt hotellina toimivan, suomalaisomisteisen Mauritzbergin linnan tarinaan. Gamla Linköpingin ulkoilmamuseossa voit ihastella vanhoja taloja, puoteja ja koteja. Pohjanmeren ja Itämeren yhdistävän Götan kanavan maisemia katsellaan päiväristeilijän kyydistä matkalla Vättern-järven rannalla olevaan, jo vuosisatoja toimineeseen birgittalaisluostariin. Koko matkan komein linna lienee Kustaa Vaasan linnana tunnettu Gripsholm, jota höystää 400-vuotinen historia. Vanhalla höyrylaivalla livut järven poikki Taxingen linnalle herkuttelemaan kahvilan maineikkaan kakkubuffetin antimilla. Ennen paluumatkalle lähtöä jaloittelet vielä englantilaistyyliisessä Hagaparken -puistossa Tukholman kupeessa. Ruotsin-risteily ei ole vielä koskaan ollut näin monipuolinen ja mielenkiintoinen!

## Elämysvinkkejä matkalle:

- Gamla Linköping -ulkoilmamuseossa pääset aikamatkalle menneille vuosikymmenille. 1950-luvulla perustettuun museoon siirrettiin kaupungin vanhoja taloja purku-uhan tieltä. Alueella on paljon pikkumuseoita, puoteja ja kahviloita. Museokodeissa voi ihastella 1940- ja 50-lukujen sisustustyyliä.
- Vieraile Vadstenan birgittalaisluostarissa, joka on Pohjoismaiden tärkeimpiä pyhiinvaelluskohteita. Luostari on yhä toiminnassa, mutta vanha luostarirakennus toimii museona. Kirkossa säilytetään Pyhän Birgitan pyhäinjäännösarkkua.
- Kuljeskele komeassa Gripsholmin linnassa, jonka rakennutti kuningas Kustaa Vaasa vuonna 1537. Linnan hyvin säilyneet huoneet on somistettu vanhoilla huonekaluilla ja taiteella. Galleriassa on esillä valtion laaja muotokuvakokoelma, johon on kuvattu maan merkkihenkilöitä Kustaa Vaasan ajoista nykypäivään.

**Liityntäkuljetus Helsinki – Espoo – Salo – Naantali (meno-paluu) 25 eur / hlö**

## Kristinan vastuullisuusteko

**TAIMI  
TEKO** 4#

Lähtemällä tälle matkalle kasvatat Suomeen uutta metsää ja työllistät suomalaisia nuoria. [LUE LISÄÄ VASTUULLISUUSTEOSTA.](#) **Istutettavia taimia:** 1 kpl / hlö

# Matkaohjelma



Hintaan sisältyvät ateriat on merkitty matkaohjelmaan (A=aamiainen, B=brunssi, L= lounas, P=päivällinen, TH=täysihoito).

## Keskiviikko 13.7. Helsinki – Naantali – Kapellskär – Södertälje (B,P)

Bussikuljetus Helsingistä (lisämaksusta) Naantaliin mistä Finnlinesin Star luokan alus Finnswan lähtee klo 11.45 kohti Kapellskäriä. Merimatkan aikana voit nauttia laivan monipuolisista palveluista sekä matkanjohtajamme ohjelmasta. Kapellskäriin laiva saapuu klo 18.45. Siirtyminen linja-autolla Södertäljeen ja majoittuminen Quality hotel Parkiin.

Laivamatkan aikana nautitaan reilun kotiruan buffetpöydästä aamiaisbrunssi ja illallinen.

## Torstai 14.7. Södertälje – Trosa – Säter – Skenäs – Norrköping – Linköping (A,L,P)

Aamiainen hotellilla, jonka jälkeen matkaamme Trosaan, jossa nousemme kyydistä noin tunnin jälkeen jaloittelemaan ja ihailemaan tätä idyllistä kaupunkia. Matka jatkuu Säterin satamaan, jossa nousemme lautan kyytiin kohti Skenäsiä ja upeaa 1500-luvulta peräisin olevaa Mauritzbergin linnaa. Opastetulla kierroksella kuulemme linnan historiasta, nykypäivästä ja nautimme maittavan lounaan. Kylläisinä suuntaamme oppaan johdolla aikamatkalle vanhaan Linköpingiin. Yöksi majoitumme Clarion Collection Hotel Slottsparkeniin, jossa kokoonnumme myös yhteiselle illalliselle.

## **Perjantai 15.7. Linköping – Berg – Borensberg – Vadstena – Linköping (A,L,P)**

Nautittuamme aamiaisen hotellilla suuntaamme Götan kanavalle. Nousemme Bergistä m/s Wasa Lejoniin nauttimaan lounaasta ja Götan kanavan upeimmista maisemista – ylitämme muutaman vesisillan ja kuljemme läpi sulkujen, joista upein on Itä-Götanmaan ainoan käsikäyttöinen sulku Borensbergissä. Saavumme Vätternin rannalla sijaitsevaan Vadstenaan. Tutustumme Pohjoisen Euroopan parhaiten säilyneeseen, 1200-luvulta peräisin olevaan Vadstenan Birgittalaisluostarialueeseen kirkkoineen. Pohjolan ainoan naispyhimyksen perustaman luostarin lisäksi alueella on Kustaa Vaasan rakennuttamat paksut muurit, vallihauta ja upeat tornit. Palaamme hotellille Linköpingiin loppuillapäivästä, joten halukkailla on mahdollisuus käydä ostoksilla tai tutustua kaupunkiin omatoimisesti ennen yhteistä illallista hotellilla (Clarion Collection Hotel Slottsparken).

## **Lauantai 16.7. Linköping – Mariefred – Nykvarn, Taxinge – Tukholma – Norrtälje – Kapellskär (A,L,P)**

Aamiaisen jälkeen kirjaudumme ulos hotellista ja suuntaamme kohti idyllistä Mariefrediä. Hurmaavat 1700-luvun talot reunustavat Mälaren -järven rannalla sijaitsevaa Kustaa Vaasan linnana tunnettua Gripsholmin linnaa. Tutustumme linnan 400 vuotiseen historiaan opastetulla kierroksella. Ennen höyrylaivan kyytiin nousua nautimme yhteisen lounaan Gripsholmin majatalossa. Jo vuodesta 1903 toiminut höyrylaiva s/s Marienfred vie meidät Mälaren järveä pitkin Taxingenin linnalle iltapäivän maineikkaille kakkukahveille. Taxingestä matka jatkuu kohti Solnan Hagaparkenیا Tukholman kupeessa. Teemme pienen jaloittelukierroksen ennen paluuta Kapellskäriin. Laivaannousu ja majoittuminen hytteihin. Illallinen reilun kotiruuuan buffetpöydästä.

## **Sunnuntai 17.7. Naantali – Helsinki (A)**

Aikainen aamiaisen laivan noutopöydästä. Laiva saapuu Naantaliin klo 7.15. Kuljetus (lisämaksullinen) Helsinkiin.

# Hintatiedot

## Hinnat € / hlö

| Hytti                                  | 2 hlö | 1 hlö |
|--|-------|-------|
| B-luokka sisähytti (erilliset vuoteet) | 985   | 1 120 |
| A-luokka ulkohytti (erilliset vuoteet) | 1 025 | 1 165 |
| A-luokka ulkohytti (parivuode)         | 1 105 | 1 260 |

## Hinta sisältää

- **Kuljetukset:**

- Bussikuljetukset Ruotsissa
- Muut matkaohjelmassa mainitut kuljetukset

- **Hotellit:**

- 1 yö hotellissa Quality Hotel Park Södertälje
- 2 yötä hotellissa Clarion Collection Hotel Slottsparken

- **Ruokailut maissa:**

- Hotelliaamiaiset 3 kpl
- Lounas 3 kpl
- Kakkukahvit 1 kpl
- Päivällinen 2 kpl

- **Laivamatka:**

- Laivamatkat Naantali – Kapellskär – Naantali Star-luokan aluksella valitussa hyttiluokassa
- Puolihoitoruokailut laivalla (brunssi/aamiainen, illallinen)

- **Retket ja tutustumiset:**

- Trosa
- Mauritzbergin linna
- Vanha Linköping
- Götan kanavaristeily
- Vadstenan luostarin museo & kirkko
- Gripsholmin linna
- Höyrylaivaristeily Marienfredistä Taxingeniin
- Taxingenin linna
- Hagaparken

- **Muut maksut:**

- Matkustaja- ja satamamaksut
  - Muut viranomaismaksut
  - **Kristinan matkanjohtajan palvelut:**
    - Mukana koko matkan ajan Helsingistä/Naantalista lähtien
    - Vastaa käytännön matkajärjestelyistä
    - Tulkkaa Kristinan retket suomeksi
- Matkanjohtaja on Kristinan edustaja matkalla

## Hintaan ei sisälly

- Liityntäkuljetus Helsinki – Espoo – Salo – Naantali (meno-paluu) 25 eur / hlö
- Henkilökohtainen matkavakuutus
- Muut ruoat, juomat ja henkilökohtaiset kulut matkan aikana

Pidätämme oikeuden muutoksiin.



## ROPAX-laivat Finnlines

Modernit, vuonna 2006 ja 2007 valmistuneet ja syksyllä 2016 yleisiltä tiloiltaan uudistetut Star-luokan alukset liikennöivät Helsingin ja Travemünden välillä. Aluksia kutsutaan **ROPAX-laivoiksi**, joka on kansainvälinen termi matkustaja-rahtilaivoille, joissa matkustajille on miellyttävät tilat niin majoittumiseen, ruokailuun kuin ajanviettoon ja alemmilla kansilla kuljetetaan rahtia pääsääntöisesti perävaunuissa ja rekkoina. Mukaan laivaan otetaan myös henkilö- ja linja-autoja. Matkustajamäärä Suomen ja Saksan välisissä Finnlinesin Star-luokan ROPAX laivoissa on max. 550. Laivat liikennöivät Suomen lipun alla ja niiden henkilökunta on pääosin suomalaista.

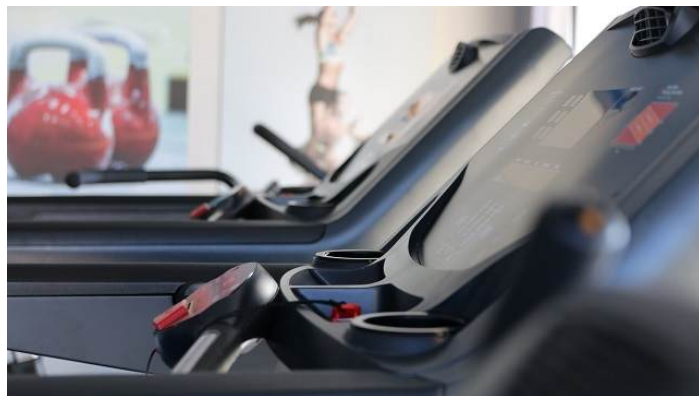
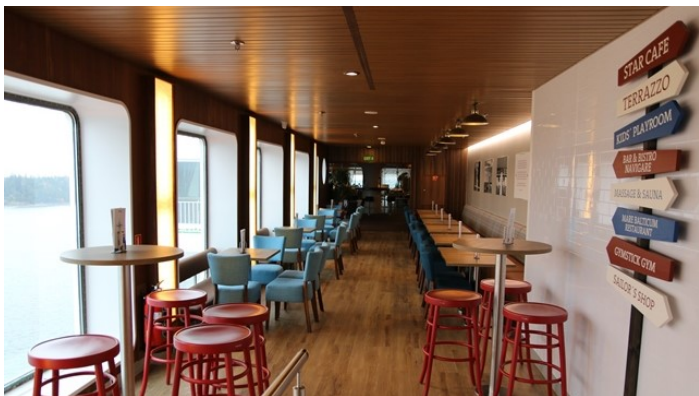
### Katso video:

# Laiva

## Palvelut

Kaikki Star-luokan alusten palvelut sijaitsevat kätevästi kannella 11. Laivan maukkaat ateriat nautitaan buffet-pöydästä aluksen avarassa ja valoisassa Mare Balticum keularavintolassa. Makumaailma rakentuu niin saksalaisen kuin suomalaisen keittiön suosikkeihin. Valikoima on runsas, josta löytyy vaihtoehtoja moneen makuun.

Bar Navigaressa nautitaan illasta maittavien juomien ja Kristina®-ohjelmien parissa. Myös Star Café & Vista Lounge ovat matkustajien käytössä aluksen peräosassa, josta avautuu käynti myös peräkannelle, Terrazzolle. Sekä naisille että miehille on omat saunoastot porealtaineen. Saunojen vieressä sijaitee hierojan salonki. Laivalla on myös hyvin varustettu myymälä, Sailor's Shop, jonka tarjonnassa on mm. makeisia, matkamuittoja, tekstiilejä, alkoholijuomia, pientä purtavaa, kosmetiikkaa ja koruja. Lapsille ja nuorille löytyvät upeat tilat viihtymiseen ja Gymstick Gym -liikuntatilan isoista ikkunoista kelpaa katsella avaraa merinäköalaa. Kuntoilulaitteiden käyttö on saunatilojen tapaan maksutta kaikkien matkustajien saatavilla.







# Laiva

## Majoitus

Star-luokan laivoissa on 201 hyttiä, jotka sijaitsevat kansilla 7, 8 ja 9. Kaikissa hyteissä on WC/suihku, TV. Ylempien hyttiluokkien varustukseen kuuluvat lisäksi minibaarin antimet sekä rasiallinen suklaakonvehteja.

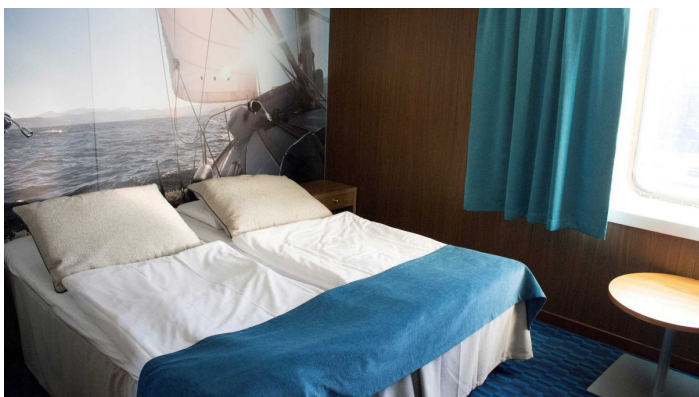
Hyttikuvat ovat viitteellisiä.



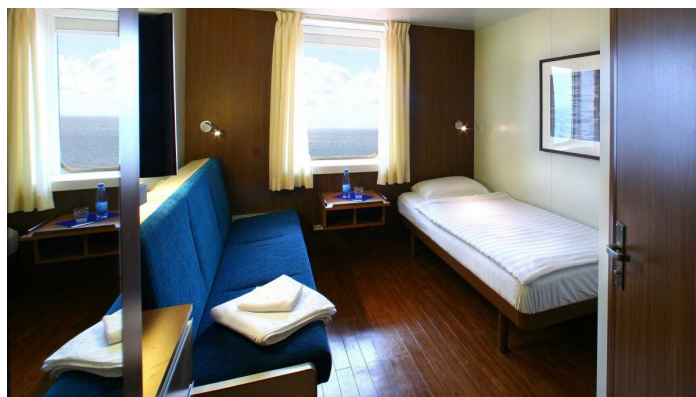
Ikkunallinen Owner's Suite



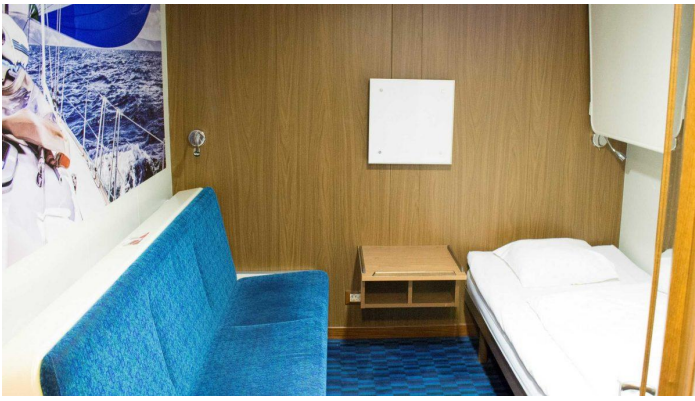
Ikkunallinen LUX-hytti



Ikkunallinen A-luokan parivuoteellinen hytti



Ikkunallinen A-luokan hytti



Sisähytti, B-luokka

# Laiva

## Hyvä tietää

### Risteilyohjelma

Tarkempi ohjelma jaetaan matkan alussa. ROPAX-aluksien tapaan laivalla ei ole viihderavintoloita. Laivamatkojen aikana Kristina-matkanjohtaja järjestää ryhmällemme sekä viihde- että asiaohjelmaa.

### Laivan maksuvälineet

Maksut suoritetaan ostosten yhteydessä. Maksuvälineinä käyvät käteisen lisäksi seuraavat luotto- tai pankkikortit: American Express, Eurocard, Maestro, MasterCard, V PAY, Visa, Visa Debit ja Visa Electron.

### Pukeutuminen Ropax-risteilyillä

Rento ja mukava vaatetus säätilan huomioiden. Saksan retkipäiviä varten suosittelemme ottamaan mukaan hyvät kävelykengät.

### Internet ja matkapuhelut laivalla

Laivalla toimii lisämaksullinen Wi-Fi verkko. Voit valita kolmesta eri Wi-Fi -paketista, jotka ovat aikasidonnaisia ja soveltuvat netissä surffaamiseen ja esim. sosiaalisen median käyttöön. Ostetun paketin aika alkaa käymään heti kun olet aktivoinut Wi-Fi-yhteyden. Aikaa ei voi katkaista/jaksottaa. Wi-Fi-yhteys on tarkoitettu pääasiassa internetin selaamiseen, sähköpostien lukemiseen ja lähettämiseen ja muuhun vastaavaan käyttöön ja se toimii hyteissä sekä kaikissa yleisissä tiloissa pois lukien ulkokannen 12. Palvelua ei ole tarkoitettu videoiden, elokuvien tai musiikin suoratoistoon/lataamiseen. Lisätiedot laivalla. Matkapuhelimet toimivat merimatkan aikana satelliitin välityksellä ja puhelut ovat maissa puhuttuja puheluita kalliimpia. Hinnat saat oman matkapuhelinliittymäsi palveluntarjoajalta.

### Myymälä

Myymälästä (kansi 11) voit ostaa matkamuiistoja, virvokkeita, kosmetiikkaa ja alkoholijuomia edulliseen merihintaan. Myymälän aukioloajat löytyvät päiväohjelmasta.

### Tupakointi laivalla

Hytit, hyttikäytävät ja oleskelutilat ovat savuttomia. Tupakointi tai sähkötupakan poltto on sallittu

ainoastaan siihen tarkoitetuissa, erikseen merkityissä paikoissa. Savukkeita on myynnissä Bar Navigaressa.

# Laiva

## Tekniset tiedot ja laivakartta

**Tyyppi:** ro-ro/matkustaja

**Rakennusvuosi** 2006, 2007. Yleisten tilojen uudistus 2016.

**Rakennuspaikka** Ancona

DWT 9653 t

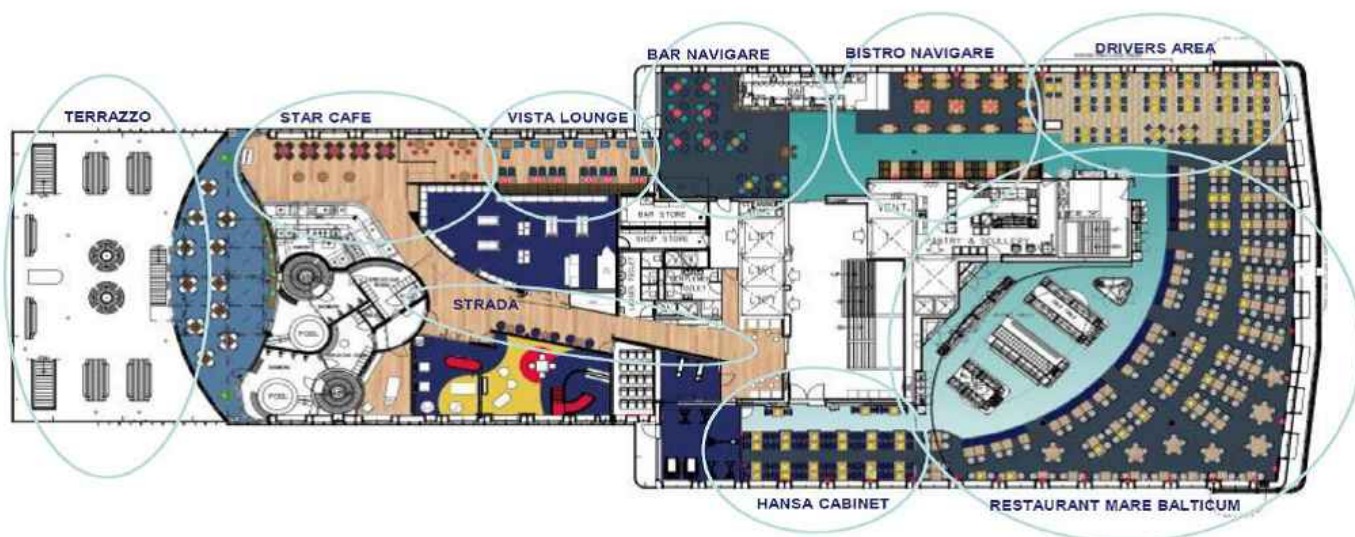
**Pituus** 218,8 m

**Leveys** 30,5 m

**Syväys** 7,0 m

**Nopeus** 25 solmua

**Kaistametrejä** 4216 m



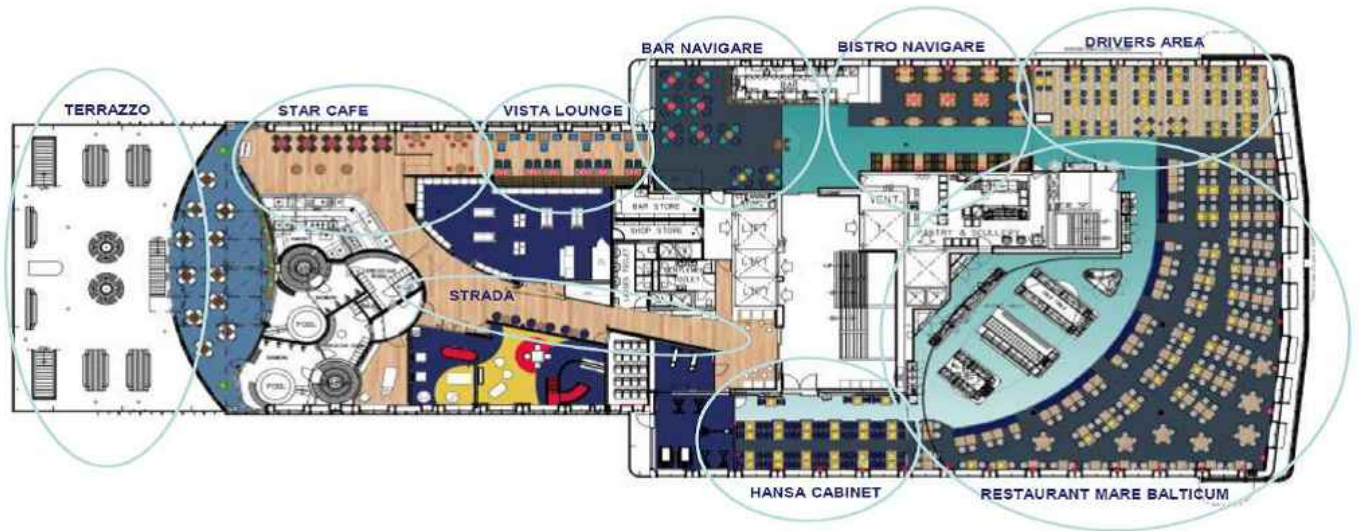
**Matkustajia** 554

**Hyttejä** 201

**Jääluokka** 1A Super

**Vakaajat:** kyllä

**Laivat liikennöivät Suomen lipun alla ja niiden henkilökunta on suomalaista.**



# Huomioitavaa

- Tälle matkalle tarvitaan passi tai poliisin myöntämä kuvallinen henkilökortti. Ajokortti ja KELA-kortti eivät ole matkustusasiakirjoja. Lapsella on oltava oma passi tai henkilökortti. Tarkista ajoissa, että passisi/henkilökorttisi on ehjä ja riittävän kauan voimassa.
- Retkillä on jonkin verran kävelyä. Maasto ja eri kävelytasot voivat olla vaihtelevia. Kierroksiin saattaa sisältyä myös jyrkkiä portaita. Matka ei sovellu liikuntarajoitteisille.
- Kristinan yhteismatka on erityisehtoinen matka. Mikäli joudut peruuttamaan matkasi, veloitamme peruutuskulut ehtojemme mukaisesti. Kehotamme hankkimaan peruutusturvan sisältävän matkustaja- ja matkatavaravakuutuksen jo matkan varausvaiheessa. Tarkista vakuutuksesi mahdolliset vastuurajoitukset, jotka saattavat lisätä matkustajan omaa vastuuta. On hyvä huomioida, että eri vakuutusyhtiöillä tämä vaihtelee erittäin merkittävästi. Matkustaja on aina ensisijaisesti vastuussa itse itsestään ja omaisuudestaan. Matkustajavakuutus korvaa vakuutusehtojen mukaan mm. odottamattomia ja äkillisiä sairastumisia ja tapaturmia. Jos matkustajalla ei ole vakuutusta tai kyse ei ole esim. äkillisestä sairastumisesta, vastaa matkustaja itse kuluistaan. Vakuutuksen lisäksi suosittelemme hankkimaan KELA:sta maksuttoman Eurooppalaisen sairaanhoitokortin, jolla pääsee EU- ja Eta-maissa hoitoon myös pitkäaikaissairauden niin vaatiessa. Matkavakuutuksissa näitä tilanteita on voitu rajata. Sairaalassa annetun hoidon hinta voi myös ylittää matkavakuutuksen hoitokaton.
- Matkan vähimmäisosallistujamäärä on 25 hlö.

[KRISTINA CRUISESIN ERITYIS- JA PERUUTUSEHDOT](https://www.kristinacruises.com/varaukset-ja-ehdot/erityisehdot/) (https://www.kristinacruises.com/varaukset-ja-ehdot/erityisehdot/)

[YLEISET MATKAPAKETTIEHDOT](https://www.kristinacruises.com/varaukset-ja-ehdot/matkapakettiehdot/) (https://www.kristinacruises.com/varaukset-ja-ehdot/matkapakettiehdot/)

[HYVÄ TIETÄÄ MATKUSTAJILLE](https://www.kristinacruises.com/matkustajille/) (https://www.kristinacruises.com/matkustajille/)