

KRISTINA CRUISES



Historian ja kulttuurin Tonava - laivalla ja
bussilla 2.10.2020



HISTORIAN JA KULTTUURIN TONAVA – LAIVALLA JA BUSSILLA 2.10.2020, 13 YÖTÄ

Helsinki – Travemünde – Neustadt-Glewe – Berliini (eteläinen) – Dresden – Liblice – Brno – Bratislava – Budapest – Bratislava – Dürnstein – Melk – Linz – Wien – Budapest – Lednice – Olomouc – Wroclaw – Zossen – Kremmen – Lyypekki – Travemünde – Helsinki Lähde ikimuistoiselle Tonavan risteilylle ilman lentojen rasituksia ja näe samalla Keski-Euroopan monet kohteet ja maisemat. Yhdistä samalla matkalla upean jokiristeilyn lisäksi tuulahdus Itämerta ja bussimatkailun tunnelma. Matka yhdistyy 5.10. alkavaan Tonavan risteilyyn, mutta laivalle saavutaan ja lähdetään bussilla. Tähän 13 yön matkaan sisältyy 7 yön Tonavan jokiristeilyn lisäksi laivamatkat Finnlinesin STAR-luokan aluksella, 3 hotelliyötä aamiaisineen ja illallisineen sekä matkaohjelman mukaiset bussimatkat lounaineen. Nauti upeista pääkaupungeista, hienoista historiallisista nähtävyyksistä ja joenvarren levollisista maisemista. Risteily alkaa ihastuttavasta kylpyläkaupungista Budapestista. Bratislavasta kohtaat pastellinsävyisen vanhankaupungin, joka on oikea herkkupala autottomine katuineen ja komeine aukioineen. Sitten huomion vievät jokea reunustavat jyrkät rinteet, viinitarhat ja rauniolinnat. Niiden lomassa on pieni, idyllinen Dürnstein ja Melkin maineikas barokkiluostari. Linzistä voit lähteä retkelle retkelle Tsekin puolella sijaitsevaan Ceske Krumloviin. Wienin hienostunut ilmapiiri on aivan omansa. Katsele suurellista arkkitehtuuria, aisti klassikkokahviloiden tunnelmaa ja vietä iltaa klassisen musiikin konsertissa. Viikon päätteeksi saavutaan jälleen Budapestiin.

Uutta: Tonavan risteily – vähemmällä askelilla

Tuntuuko siltä, että vaikka askel jo painaa, mieli tekee nähdä ja kokea uutta? Tällä lokakuun alun Tonavan risteilyllä tarjoamme vierailusatamissa mahdollisuuden lähteä retkille, joissa on tavanomaista vähemmän kävelyä. Budapestissä, Bratislavassa ja Wienissä on saatavilla sekä perinteinen retki, että vähemmän kävelyä sisältävä retki. On tärkeää, että matkan varausvaiheessa ilmoitat, kumpaa retkivaihtoehtoa haluat käyttää. Retket sisältyvät matkan hintaan.

Elämysvinkkejä risteilylle

- Levähdä laivalla ihastuttavia jokivarren maisemia katsellen. Sivuille jäävät joenvarren kylät ja aprikoosipuutarhat, viiniviljelmät ja rauniolinnat.
- Ihastele komeaa, koristeellista barokkiarkkitehtuuria pitkin matkaa, kuten Bratislavassa

Komein yksittäinen nähtävyys lienee Melkin linnoitusmainen luostari kauniine kirkkoineen ja arvokkaine kirjastoineen.

- Herkuttele Wienissä leivoskahveilla. Nauti perinteikkästä kahvilakulttuurista vaikkapa kaupungin vanhimmassa kahvilassa, ylellisessä Cafe Frauenhuberissa tai huippusuositussa Café Sacherissa.



Kristina®-matkanjohtajasi



Ulla Rantamo



Matkaohjelma



Hintaan sisältyvät ateriat on merkitty matkaohjelmaan (A=aamiainen, L= lounas, P=päivällinen, TH=täysihoito).

Huomioithan, että matkaohjelman satama-ajat ovat alustavia ja saattavat muuttua risteilyn aikana sulutuksista, veden korkeuden vaihteluista ja liikenteestä johtuen.

*vaihtoehtoa myös retkiryhmä, jossa vähemmän kävelyä

Perjantai 2.10. Helsinki – Travemünde (P)

- Kokoontuminen Finnlinesin terminaalissa Vuosaarella klo 14.30 mennessä, laivaannousu ja majoittuminen. Laiva lähtee klo 17.00. Illallinen (sis. ruokajuomat).

Lauantai 3.10. Travemünde – Neustadt-Glewe (B,P)

- Brunssi ja illallinen (ei ruokajuomia). Laiva saapuu Travemündeeseen klo 21.30. Kuljetus Neustadt-Gleween (n. 115 km), missä majoittuminen Mercure Schloss -hotellissa.

Sunnuntai 4.10. Neustadt-Glewe – Berlin – Dresden – Liblice (A,L,P)

- Matkaamme eteläiseen Berliiniin. Lounaan jälkeen kuljetus Dresdeniin, missä pysähdytään päiväkahville. Seuraavaksi suunnataan Prahan pohjoispuolella sijaitsevaan Libliceen, missä majoittuminen Château Liblice -linnahotellissa. 9.15-12.00 bussimatka Neustadt-Glewe – Berlin Neukölln (n. 190 km)
12.00-14.00 lounas
14.00-16.30 bussimatka Berlin – Dresden (n. 180 km)
16.30-17.30 päiväkahvit
17.30-20.00 kuljetus (n. 140 km) Château Liblice -linnahotelliin (Tsekki)
20.30 illallinen hotellin ravintolassa

Maanantai 5.10. Liblice – Brno – Bratislava– Budapest (L,P)

- Seuraavaksi suuntaamme Brnon kaupunkiin, missä pysähdymme lounaalle. Jatkamme Bratislavaan ja sieltä Budapestiin, missä laivamme odottaa. 8.30-12.00 Liblice – Brno (n. 250 km)
12.00-13.30 lounas
13.30-15.15 kuljetus Bratislavaan (Slovakia) (n. 135 km)
15.15-16.00 päiväkahvit
16.00-18.30 bussimatka jatkuu Budapestiin (n. 201 km)

Tiistai 6.10. Budapest, laiva lähtee 13.00 (TH)

Tonavan kahtia jakama, Unkarin pääkaupunki Budapest on historiallisten kylpylöiden ja kahviloiden sekä upeiden näköalojen kaupunki. Joen toisella rannalla kohoo Budan vehreä linnavuori; vastarannalla levittyy modernimpi Pest vilkkaine ostoskatuineen, kauppahalleineen ja kahviloineen. Katukuvaa hallitsee komea arkkitehtuuri – valtava parlamenttitalo on erityisen näyttävä kokonaisuus. Tunnelmallisimmillaan Budapest on illan tullen, kauniisti valaistuna.

- Risteilyn hintaan sisältyvä retki: Budapestin nähtävyydet *

Keskiviikko 7.10. Bratislava klo 07.00 – 15.30 (TH)

Slovakian pääkaupunki Bratislava toimi myös Unkarin kuningaskunnan pääkaupunkina 1500–1700-luvuilla. Sen viehättävässä historiallisessa keskustassa on paljon kaunista katseltavaa; vanha kaupunginportti, komeita palatsiaukioita ja kirkkoja. Kävelykatuja reunustavat pastellinväriset rakennukset ravintoloihin ja kahviloihin. Päänähtävyys on kukkulan päällä oleva linna, mistä avautuu hienot näköalat.

- Risteilyn hintaan sisältyvä retki: Bratislavan kaupunkikierto*

Torstai 8.10. Dürnstein klo 6.00 – 12.00 – Melk klo 15.00 – 19.30 (TH)

Monien myyttien ja historiallisten tarinoiden värittämä, maalauksellisen kaunis Wachau laakso seurailee Tonavaa yli kolmenkymmenen kilometrin matkalla Itävallassa, Melkin ja Kremsin kaupunkien välissä. Historiallisista monumenteistaan ja erinomaisista valkoviineistään tunnettu idyllinen, kukkulainen laakso on Unescon maailmanperintökohteisiin lukeutuvaa kulttuurimaisemaa. Joen varrella on kaupunkeja ja kyliä. Jyrkkiä rinteitä koristavat aprikoositarhat ja viiniviljelmät sekä vanhat palatsit, luostarit ja linnat, tai niiden kuvaukselliset rauniot.

Melkin pieni itävaltalaiskaupunki lepää Tonavan varrella kauniissa, vihreissä maisemissa. Melk tunnetaan ennen muuta komeasta benediktiiniluostaristaan, joka on vallannut kallioisen kukkulan laen kuin linnoitus. Luostarin historia juontuu 1000-luvulle, joskin nykyrakennukset ja niiden loisteliaat barokkityylit ovat 1700-luvulta.

- Risteilyn hintaan sisältyvä retki: Melkin luostari*

Perjantai 9.10. Linz klo 05.30 – 19.00 (TH)

Itävallan kolmanneksi suurin kaupunki, Tonavan rannalle asettunut Linz huokuu luovuutta ja innovatiivisuutta. Sen päänähtävyyksiä ovat tulevaisuutta henkivä sähköisen taiteen keskus ja modernintaiteen museo. Vireän nykyculttuurin vastapainoksi Linzissä on myös kaunis keskiaikainen vanhakaupunki kirkkoineen, sisäpihoineen ja pastellinvärisine barokkirakennuksineen. Alueella on pikkukauppoja ja kahviloita, joissa voi herkutella perinteisellä Linzin tortulla. Linzin maamerkinä on korkealla kukkulalla oleva kirkko, jonka kupeesta avautuu hieno näköala.

- Lisämaksullinen retki: Český Krumlov
- Lisämaksullinen retki: Linzin kaupunkikierto

Lauantai 10.10. Wien, laiva saapuu klo 09.00 (TH)

Itävallan pääkaupunki, hurmaava Wien, tekee vaikutuksen historiallisilla nähtävyyksillään ja kulttuuritarjonnallaan. Sitä komistavat keisarilliset palatsit, kauniit puistot ja puutarhat sekä vanhankaupungin sokkeloiset kujat. Hienostuneissa perinnekahviloissa viivähdetään kakkupalan ääressä. Wienin elämyksiä on käydä oopperassa tai klassisen musiikin konsertissa. Toisaalta kaupunki on muutakin kuin menneen maailman tunnelmointia; Wienistä löytyy myös modernia kaupunkikulttuuria ja taidemuseoita sekä hyvät ostosmahdollisuudet.

- Risteilyn hintaan sisältyvä retki: Wienin kaupunkikiertös*
- Lisämaksullinen retki: Schönbrunnin palatsi
- Lisämaksullinen retki: Iloisia wienilässävelmiä – klassisen musiikin konsertti

Sunnuntai 11.10. Wien, laiva lähtee klo 01.00 – Budapest, laiva saapuu klo 16.30

- Päivä vierähtää vaihtuvia maisemia katsellen. Laivalla juhlailta.

Maanantai 12.10. Budapest – Lednice – Olomouc – Wroclaw (A,L,P)

- Laivastanousun jälkeen bussi vie Ledniceen. Lounaan jälkeen suuntana on Olomouc, missä nautitaan päiväkahvit. Nyt matka jatkuu kohti Puolaa, Wroclawin kaupunkia, missä yövytään hotelli Palatinum Palacessa. 8.00-12.00 kuljetus Ledniceen (Tsekki) (n. 287 km)
12.00-13.15 Lounas
13.15-15.30 Lednice – Olomouc (Tsekki) (n. 125 km)
15.30-16.15 päiväkahvit
16.15-19.45 bussikuljetus Wroclawiin (Puola) (n. 211 km)
19.45 majoittuminen Palatinum Palace -hotelliin
20.30 illallinen hotellin ravintolassa

Tiistai 13.10. Wroclaw – Zossen – Kremmen – Lyypekki – Travemünde (A,L,P)

- Matka jatkuu Zosseniin. Lounas paikallisessa ravintolassa. Kremmenissä päiväkahvit nautitaan komeassa Ziethenin linnassa. Seuraavaksi pysähdymme Lyypekissä. Illallinen holvikattoisessa Ratskeller -ravintolassa. Vielä kuljetus Travemündeen laivalle. 8.00-13.00 kuljetus Wroclaw – Zossen (n. 304 km)
13.00-14.30 lounas

14.30-16.00 Zossen – Kremmen (n. 95 km)
16.00-16.45 päiväkahvit
16.45-20.30 kuljetus Lübeckiin (n. 351 km)
20.30-22.00 illallinen
22.00-22.30 kuljetus Travemündeeseen (20 km)
22.30 laivaannousu

Keskiviikko 14.10. Päivä merellä

- Laiva lähtee klo 3.30. Päivä merellä. Brunssi ja illallinen laivalla (sisältää ruokajuomat).

Torstai 15.10. Helsinki

- Tulo Helsinkiin, Vuosaaren satamaan klo 9.00.



Hintatiedot

Hinnat € / hlö

Hytti Swiss Diamond	2 hlö	1 hlö
1. kansi (keula- tai peräosa)	2 740	3 245
1. kansi (keskiosa)	2 840	3 350
2. kansi	3 040	3 550

*hotellimajoitukset matkaohjelman mukaisesti, laivamatka Helsinki – Travemünde, Travemünde – Helsinki majoitus A-luokan ulkoyhtäissä

Hintaan sisältyy

- Kuljetukset:
 - Laivamatkat Helsinki – Travemünde – Helsinki Finnlinesin [STAR-LUOKAN LAIVALLA](#) A-luokan ulkoyhtäissä sisältäen puolihoitoruokailun (brunssi/aamiainen, illallinen)
 - Matkaohjelman mukaiset bussikuljetukset
- Hotellimajoitukset:
 - 3 yötä hotellissa sis. aamiainen: Neustadt-Glewe, Liblice, Wrocław
- Ruokailut maissa:
 - 4 lounasta: Eteläinen Berliini, Brno, Lednice, Zossen
 - 3 illallista: Liblice, Wrocław, Lyypekki
- Risteily Tonavalla:
 - 7 yön risteily Swiss Diamond -laivalla, majoitus valitussa hyttiluokassa
 - Täysihoito (aamiaiset, lounaat, illalliset, välipalat)
 - Ruokajuomat (talon viini, hanaolut, mehut, virvoitusjuomat)
 - Ohjelma laivalla
- Retket:
 - Matkaohjelman mukaiset retket (4 kpl)
- Muut maksut:
 - Matkustaja- ja satamamaksut
 - Muut viranomaismaksut
- Kristina®-matkanjohtajan palvelut:
 - Mukana koko matkan ajan Helsingistä lähtien

- Vastaa käytännön matkajärjestelyistä
- Tulkkaa Kristina®-retket suomeksi
- Matkanjohtaja on Kristina Cruisesin edustaja matkalla

Hintaan ei sisälly

- Lisämaksulliset retket
- Palvelurahat laivalla, jota toivotaan maksettavan kansainvälisen tavan mukaisesti 6-8 € / asiakas / päivä. Palvelurahan maksaminen on vapaaehtoista.
- Henkilökohtainen matkavakuutus
- Muut ruoat, juomat ja henkilökohtaiset kulut matkan aikana

Pidätämme oikeuden muutoksiin.

Retket

Risteilyn hintaan sisältyy valikoima Kristina®-retkiä. Tämän lisäksi voit osallistua lisämaksullisille retkille, jotka voit ostaa retkipakettina tai yksittäin. Retket tehdään yhdessä matkanjohtajan ja paikallisoppaan kanssa ja opastetaan suomeksi. Lisämaksullisten retkien toteutuminen edellyttää vähintään 20 osallistujaa.

*Tällä risteilyllä voit lähteä myös retkille, joissa on vähemmän kävelyä ja joiden tempo on rauhallisempi. Näiden retkien ohjelmasta on jätetty kävelyosuudet minimiin ja lyhyisiin kävellen tehtäviin siirtymiin on varattu tavanomaista enemmän aikaa. Huomioithan, että jotkin tutustumiskohteista korvautuvat muulla ohjelmalla. Ilmoitathan varausvaiheessa, mikäli haluat valita tämän retkivaihtoehdon.

Risteilyn hintaan sisältyvät retket

- **Tiistai 6.10. Budapestin nähtävyydet (n. 3,5 h)***

Retkibussi suuntaa Budan puolelle ohi Gellertin kukkulan ylös Budapestin linnalle, mistä avautuu mahtavat näkymät Tonavalle ja Pestin. Kuljemme Budan kapeita kujia ja näemme Matiaksen kirkon ja Kalastajanlinnakkeen. Ylitämme Tonavan Ketjusiltaa pitkin ja saavumme modernimman Pestin puolelle, missä myös komea Parlamenttitalo sijaitsee.

- **Keskiviikko 7.10. Bratislavan kaupunkikierros (n. 3 h)***

Maisemaa hallitsee korkealla kukkulalla sijaitseva komea linna. Historialliset rakennukset, kuten barokkiaikaiset palatsit, goottilainen katedraali ja viehättävät aukiot luovat vanhankaupungin erityisen tunnelman, josta nautimme tutustumiskierroksella

- **Torstai 8.10. Melkin luostari (n. 3 h)***

Kukkulalla kohoavan majesteettisen 1700-luvulla rakennetun barokkiluostarin juurella levittäytyy Melkin kaupunki. Luostarivierailulla näet sen kauniin kirkon, marmorihallin sekä kuuluisan kirjaston, missä on yli 80 000 teosta sekä komea kattofresko. Terassilta avautuu kauniit näkymät Tonavan laaksoon.

- Lauantai 10.10. Wienin kaupunkikierros (n. 3 h)*
Bussin ikkunasta näemme Wienin tärkeimmät nähtävyydet, kuten Oopperatalon, Hofburgin palatsin, Parlamenttitalon, Kaupungintalon sekä Kansallisteatterin. Kuljemme kaupungilla, jossa jää myös hieman vapaa-aikaa, jonka voit käyttää kahvitteiluun tai vaikka käymällä Pyhän Tapanin katedraalissa.

Lisämaksulliset retket

- Perjantai 9.10. Český Krumlov (n. 10 h), sis. lounas 99 €
Tsekin puolella n.1,5 tunnin ajomatkan päässä Vltavajoen uoman laaksossa on Český Krumlov, joka sijaintinsa ansiosta on säilyttänyt keskiaikaiset rakennuksensa ja onkin syystä UNESCO:n maailmanperintökohde. Böömin metsien helmenä tunnettu pikkukaupunki huokuu historiaa, perinteitä ja kulttuuria. Kolme vahvaa kuninkaallista sukua ovat hallinneet Český Krumlovin linnaa. Ravintolassa lounaan kyytipoikana voit halutessasi siemailla paikallista olutta. Paluumatka laivalle taittuu viehättäviä maisemia katsellen.
- Lauantai 10.10. Schönbrunnin palatsi (n. 3,5 h) 56 eur
Vierailu Itävallan kauneimpaan ja tunnetuimpaan palatsiin Schönbrunniin. Habsburgien hallitsijasuvulle kuulunut barokkilinna puistoalueineen saavutti kuuluisuutta keisarinna Sissistä tehdyn elokuvan myötä. Linnan oppaan seurassa näet palatsin loisteliaimmat huoneet ja voit käydä puistossa kävelyllä omatoimisesti.
- Lauantai 10.10. Iloisia wieniläissävelmiä – klassisen musiikin konsertti (n. 2,5 h) 76 eur
Ilta alkaa kuljetuksella vanhaan Wieniläiseen Paviljonkiin, missä saat nauttia residentsiorkesterin esittämistä Wolfgang Amadeus Mozartin ja Johann Straussin valloittavista sävellyksistä. Unohtumattoman illan jälkeen kuljetus takaisin laivalle.

Lisämaksullinen retkipaketti 199 €

- 9.10. Český Krumlov • kokopäiväretki, sis. lounas
- 10.10. Schönbrunnin palatsi • iltapäiväretki

10.10. Iloisia wieniläissävelmiä – klassisen musiikin konsertti • iltaretki

Retket tulkataan suomeksi. Toteutuminen edellyttää min. 20 lähtijää.
Retket varattavissa myös yksittäin, hinnat on esitelty retkiohjelmassa

Laiva



Swiss Diamond

Vuonna 1996 rakennettu ja 2015 peruskorjattu upea m/s Swiss Diamond toivottaa sinut tervetulleeksi Euroopan joille! Aluksen ystävällinen 31 hengen miehistö ja intiimi tunnelma tekevät matkanteosta kotoisaa ja rentouttavaa. Laivan kaikissa hyvin varustelluissa ulkoyhteissä on panoraamaikkunat, joten kauniiden maisemien seuraileminen on vaivatonta. Swiss Diamondilla pääset Kristina Cruisesin matkassa Tonavalle.

Kristina Cruises Oy

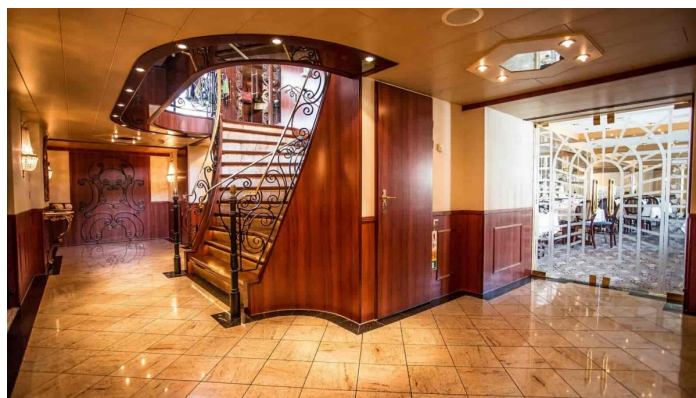
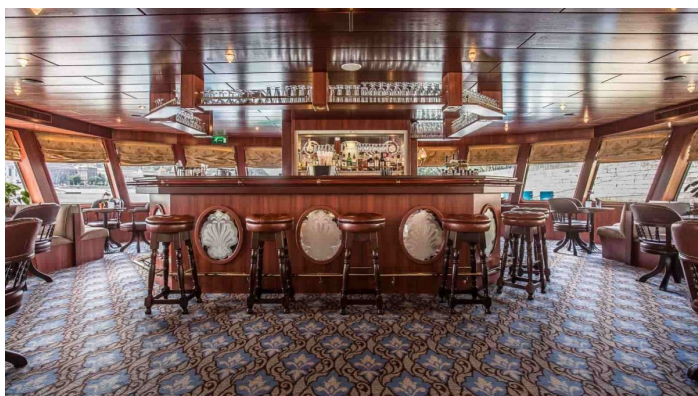
Kirkkokatu 16
48100 Kotka

info@kristinacruises.com
puh. +358 5 211 44

Laiva

Palvelut

Monipuoliset ja maukkaat ateriat nautitaan laivan tilavassa ravintolassa. Ruby-kannella aluksen keulassa sijaitsevat Panorama Lounge sekä baari, jossa jutellaan päivän tapahtumista ja nautitaan ohjelmasta. Ruby-kannelta löytyy myös pieni kirjasto. Aurinkokannen lisäksi laivalla on myös infrapunasauna sekä pieni matkamuistomyymälä.



Laiva

Majoitus

M/S Swiss Diamondin kaikissa ulkohteissä on panoraamaikkuna sekä TV, radio, minibaari, tallelokero, hiustenkuivain, suihku ja WC. Kaikki hytit ovat ilmastoituja.



Laiva

Tekniset tiedot ja laivakartta

Rakennettu: 1996, peruskorjattu vuonna 2006, uudistettu 2015

Pituus: 101 metriä

Leveys: 11,4 metriä

Syväys: 1,3 metriä

Ilmastointi: Kyllä

Hissi: Kyllä

Matkustajamäärä: 123

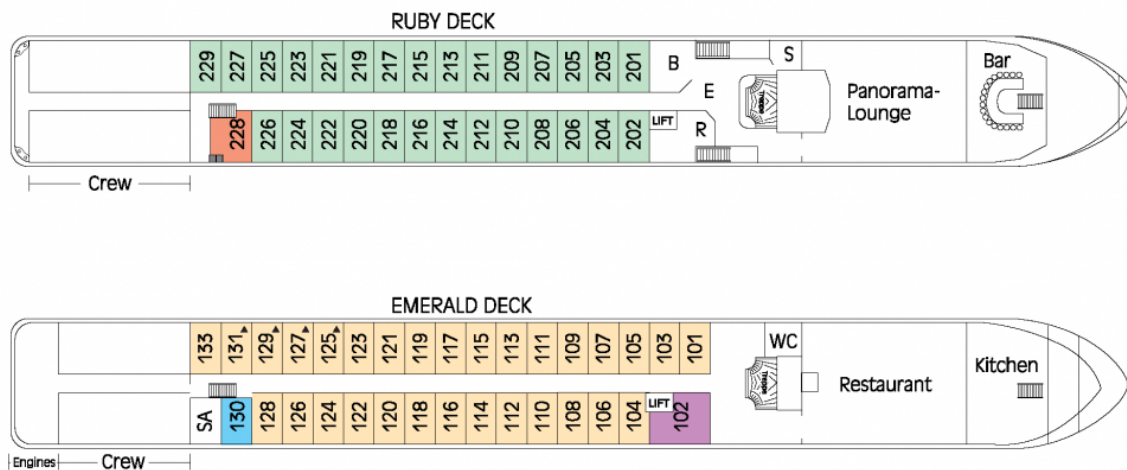
Miehistöä: 31

Aluksen lippuvaltio: Sveitsi

Matkustajahyttejä: 61 ulkohyttiä

MS Swiss Diamond

E	Eingang	E	Entrée	E	Entrance
S	Souvenirshop	S	Kiosque	S	Souvenir Shop
R	Rezeption	R	Réception	R	Reception Desk
SA	Sauna/Solarium	SA	Sauna/Solarium	SA	Sauna/Solarium
B	Bibliothek	B	Bibliothèque	B	Reading Corner
▲	Zweibettkabine	▲	Cabine à 2 lits	▲	Double Cabin
▲	Zweibettkabine mit Zusatzbett	▲	Cabine à 2 lits avec lit supplémentaire	▲	Double Cabin with additional bed
■	Zweibettkabine	■	Cabine à 2 lits	■	Double Cabin
■	Dreibettkabine	■	Cabine à 3 lits	■	Triple Cabin
■	Einbettkabine	■	Cabine à 1 lit	■	Single Cabin
■	Suite mit 3. Bett	■	Suite avec 3ème lit	■	Suite with 3rd bed



Kristina Cruises Oy

Kirkkokatu 16
48100 Kotka

info@kristinacruises.com
puh. +358 5 211 44

Huomioitavaa

- Varmistathan passin/henkilökortin voimassaolon ja kunnon. Mikäli tarvitset uuden passin/henkilökortin, hankithan sen ajoissa.
- Retkillä ja lentokentillä on paljon kävelyä, maasto ja eri kävelytasot voivat olla vaihtelevia. Kierrokseen saattaa sisältyä myös jyrkkiä portaita. Laivan satamapaikasta johtuen, kävelyä keskustaan saattaa olla yli kilometri. Matka ei sovellu liikuntarajoitteisille.
- Vedenkorkeus joessa, mahdolliset sulutukset, tuuli ja sää vaikuttavat laivan liikennöintiin ja tästä johtuen muutokset risteilyn aikataulussa ja reitissä ovat mahdollisia.
- Erityisruokavalion huomioiminen laivalla on epävarmaa. Mikäli joudut noudattamaan erityisruokavaliota, ilmoitathan siitä mahdollisimman aikaisessa vaiheessa.
- Kristina Cruises risteily on erityisehtoinen matka. Mikäli joudut peruuttamaan matkasi, veloitamme peruutuskulut todellisten kustannusten mukaisesti, jotka mahdollisesti ylittävät maksamasi ennakkomaksun. Matkavarauksiin sovelletaan Kristina Cruises Oy:n erityis- ja peruutusehtoja. Kehotamme hankkimaan peruutusturvan sisältävän matkustaja- ja matkatavaravakuutuksen jo matkan varausvaiheessa. Tarkista vakuutuksesi mahdolliset vastuurajoitukset, jotka saattavat lisätä matkustajan omaa vastuuta. On hyvä huomioida, että eri vakuutusyhtiöillä tämä vaihtelee erittäin merkittävästi. Matkustaja on aina ensisijaisesti vastuussa itse itsestään ja omaisuudestaan. Matkustajavakuutus korvaa vakuutusehtojen mukaan mm. odottamattomia ja äkillisiä sairastumisia ja tapaturmia. Jos matkustajalla ei ole vakuutusta tai kyse ei ole esim. äkillisestä sairastumisesta, vastaa matkustaja itse kuluistaan. Vakuutuksen lisäksi suosittelemme hankkimaan KELA:sta maksuttoman Eurooppalaisen sairaanhoitokortin, jolla pääsee EU- ja Eta-maissa hoitoon myös pitkäaikaissairauden niin vaatiessa. Matkavakuutuksissa näitä tilanteita on voitu rajata. Sairaalassa annetun hoidon hinta voi myös ylittää matkavakuutuksen hoitokaton.
- Matkan vähimmäisosallistujamäärä on 15 hlö

[KRISTINA CRUISESIN ERITYIS- JA PERUUTUSEHDOT](https://www.kristinacruises.com/varaukset-ja-ehdot/erityisehdot/) (https://www.kristinacruises.com/varaukset-ja-ehdot/erityisehdot/)

[YLEISET MATKAPAKETTIEHDOT](https://www.kristinacruises.com/varaukset-ja-ehdot/matkapakettiehdot/) (https://www.kristinacruises.com/varaukset-ja-ehdot/matkapakettiehdot/)

[HYVÄ TIETÄÄ MATKUSTAJILLE](https://www.kristinacruises.com/matkustajille/) (https://www.kristinacruises.com/matkustajille/)