

KRISTINA CRUISES



Historian ja kulttuurin Tonava - laivalla ja
bussilla 1.5.2020



Esittely

Historian ja kulttuurin Tonava - laivalla ja bussilla 1.5.2020, 13 yötä

Helsinki – Travemünde – Neustadt-Glewe – Kallinchen – Dresden – Praha – Brno – Budapest – Bratislava – Wien – Dürnstein – Linz – Passau – Bayreuth – Erfurt – Goslar – Hampuri – Travemünde – Helsinki Lähde ikimuistoiselle Tonavan risteilylle ilman lentojen rasituksia ja näe samalla Keski-Euroopan monet kohteet ja maisemat. Yhdistä samalla matkalla upean jokiristeilyn lisäksi tuulahdus Itämeren ja bussimatkailun tunnelma. Matka yhdistyy [4.5 ALKAVAAN TONAVAN RISTEILYYN](#), mutta laivalle saavutaan ja lähdetään bussilla. Tähän 13 yön matkaan sisältyy 7 yön Tonavan jokiristeilyn lisäksi laivamatkat Finnlinesin STAR-luokan aluksella, 3 hotelliyötä aamiaisineen ja illallisineen sekä matkaohjelman mukaiset bussimatkat lounaisineen. Rentoudu viikko mukavalla jokilaivalla, ympärilläsi keväinen, kaunis Tonava. Nauti upeista pääkaupungeista, hienoista historiallisista nähtävyyksistä ja jokivarren levollisista maisemista. Ensin houkutuksiaan tarjoilee ihastuttava kylpyläkaupunki Budapest. Kulje kävelykadun kaupoissa ja kahviloissa, poikkeaa kauppahalliin ja linnakukkulan vanhoille kujille. Bratislavasta kohtaat pastellinsävyisen vanhankaupungin, joka on oikea herkkupala autottomine katuineen ja komeine aukioineen. Wienin hienostunut ilmapiiri on aivan omansa. Katsele näyttävää arkkitehtuuria, aisti klassikkokahviloiden tunnelmaa ja vietä iltaa klassisen musiikin konsertissa. Sitten huomion vievät jokea reunustavat jyrkät rinteet, viinitarhat ja rauniolinnat. Niiden lomassa on pieni, idyllinen Dürnstein kuvankauniin Wachau laakson syleilyssä ja Melkin maineikas barokkiluostari. Linzistä voit lähteä retkelle Tsekin puolella sijaitsevaan, UNESCO:n maailmanperintökohteeksi nimettyyn lumoavaan Český Krumlovin kaupunkiin. Viimeisenä iltana matka jatkuu kohti Saksaa ja Passautta – kolmen joen yhtymäkohdassa sijaitsevaa pittoreskia kaupunkia, joka on oiva pääte hienolle risteilylle.

Elämysvinkkejä risteilylle

- Herkuttele Wienissä leivoskahveilla. Nauti perinteikkäästä kahvilakulttuurista vaikkapa kaupungin vanhimmassa kahvilassa, ylellisessä Cafe Frauenhuberissa tai huippusuositussa Café Sacherissa.
- Lähde retkelle ja koe keskiaikaista tunnelmaa UNESCO:n maailmanperintökohteessa Český Krumlovissa. Tämä Tsekin puolella sijaitseva pikkukaupunki on säilynyt lähes koskemattomana vuosisatojen ajan.
- Ihastele komeaa, koristeellista barokkiarkkitehtuuria pitkin matkaa. Komein yksittäinen nähtävyys lienee Melkin linnoitusmainen luostari kauniine kirkkoineen ja arvokkaine kirjastoineen.
- Levähdä laivalla ihastuttavia jokivarren maisemia katsellen. Sivuille jäävät joenvarren kylät ja aprikoosipuutarhat, viiniviljelmät ja rauniolinnat.



Risteilymatkan osuudella luennoitsijavieraana professori Jaakko Hämeen-Anttila, joka kertoo länsimaisen ja islamilaisen kulttuurin kohtaamisista historiassa ja vähän nykypäivässäkin.



Kristina®-matkanjohtajasi



Ira Multaharju



Matkaohjelma



Hintaan sisältyvät ateriat on merkitty matkaohjelmaan (A=aamiainen, B=brunssi, L= lounas, P=päivällinen, TH=täysihoito).

Huomioithan, että matkaohjelman satama-ajat ovat alustavia ja saattavat muuttua risteilyn aikana sulutuksista, veden korkeuden vaihteluista ja liikenteestä johtuen.

Perjantai 1.5. Helsinki – Travemünde (P)

- Kokoon-tuminen Finnlinesin terminaalissa Vuosaarella klo 14.30 mennessä, laivaannousu ja majoittuminen. Laiva lähtee klo 17.00. Illallinen (sis. ruokajuomat).

Lauantai 2.5. Travemünde – Neustadt-Glewe (B,P)

- Brunssi ja illallinen (ei ruokajuomia). Laiva saapuu Travemündeen klo 21.30. Siirtyminen Neustadt-Gleween (n. 115 km), missä majoittuminen Hotelli Schloss Neustadt-Glewessä.

Sunnuntai 3.5. Neustadt-Glewe – Kallinchen – Dresden – Praha (A,L,P)

- Aamulla matka jatkuu kohti Kallinchenia (n. 218 km), missä pysähdymme nauttimaan lounaan. Seuraava etappimme on Dresden (n. 160 km), jonka liepeillä pysähdymme ja vietämme vapaata aikaa ennen päivän viimeistä taivalta (n. 150 km) linnahotellillemme. Majoitumme Prahan vanhassa kaupungissa Lindner Hotel Praque Castlessa.
- 09.00 – 12.15 Bussimatka Neustadt-Glewe – Kallinchen
12.15 – 13.45 Lounas Kallinchenissa
13.45 – 16.00 Bussimatka Kallinchen – Dresden
16:00 – 17.00 vapaa-aikaa Dresdenissä
17.00 – 19.15 Bussimatka Dresden – Praha, illallinen

Maanantai 4.5. Praha – Brno – Bratislava – Budapest (A,L,P)

- Jätämme linnahotellin aamulla. Lounastamme Brnon kaupungissa (ajomatka n. 220 km) ja sieltä suuntaamme Bratislavaan (n. 135 km). Nautittuamme päiväkahvit, jatkuu matka Budapestiin, missä m/s Swiss Diamond odottaa (n. 200 km). Laivaan nousu ja majoittuminen hytteihin. Miehistön esittäytyminen tervetuloilaisuudessa.
- 08.45 – 12.00 Bussimatka Praha – Brno
12.00 – 13.30 Lounas
13.30 – 15.15 Bussimatka Brno – Bratislava
15.15 – 16.00 päiväkahvit
16.00 – 18.30 Bussimatka Bratislava – Budapest, laivaannousu

Tiistai 5.5. Budapest, laiva lähtee klo 18.00 (TH)

Tonavan kahtia jakava, Unkarin pääkaupunki Budapest on historiallisten kylpylöiden ja kahviloiden sekä upeiden näköalojen kaupunki. Joen toisella rannalla kohoo Budan vehreä linnavuori; entisessä kuninkaanlinnassa on museoita, vanhoilla kujilla ravintoloita ja kruununa on koristeellinen kirkko. Vastarannalla levittyy modernimpi Pest vilkkaine ostoskatuineen, kauppahalleineen ja kahviloineen. Katukuvaa hallitsee komea arkkitehtuuri – valtava parlamenttitalo on erityisen näyttävä kokonaisuus. Tunnelmallisimmillaan Budapest on illan tullen, kauniisti valaistuna.

- Risteilyn hintaan sisältyvä retki: Budapestin nähtävyydet (n. 3,5 h)

Keskiviikko 6.5. Bratislava klo 12.00 – 23.00 (TH)

Tonavan varrella sijaitseva Slovakian pääkaupunki Bratislava toimi myös Unkarin kuningaskunnan pääkaupunkina 1500–1700-luvuilla. Sen viehättävässä historiallisessa keskustassa on paljon kaunista katseltavaa; vanha kaupunginportti, komeita palatsiaukioita ja kirkkoja. Kävelykatuja reunustavat pastellinväriset rakennukset ravintoloineen ja kahviloineen. Keskustassa on lyhyt kävelymatka joka paikkaan, myös päänähtävyydelle, kukkulan päällä olevalle linnalle. Siellä on historiallinen museo ja sen pihalta avautuvat hienot näköalat.

- Risteilyn hintaan sisältyvä retki: Bratislavan kaupunkikiertäminen (n. 3 h)

Torstai 7.5. Wien, laiva saapuu klo 07.00 (TH)

Itävallan pääkaupunki, hurmaava Wien, tekee vaikutuksen historiallisilla nähtävyyksillään ja kulttuuritarjonnallaan. Sitä komistavat keisarilliset palatsit, kauniit puistot ja puutarhat sekä vanhankaupungin sokkeloiset kujat. Hienostuneissa perinnekahviloissa viivähdetään kakkupalan ääressä. Wienin elämyksiä on käydä oopperassa tai klassisen musiikin konsertissa. Toisaalta kaupunki on muutakin kuin menneen maailman tunnelmointia; Wienistä löytyy myös modernia kaupunkikulttuuria ja taidemuseoita sekä hyvät ostosmahdollisuudet.

- Risteilyn hintaan sisältyvä retki: Wienin kaupunkikiertäminen (n. 4,5 h)
- Lisämaksullinen retki iltapäivällä: Schönbrunnin linna (n. 3,5 h)
- Lisämaksullinen retki illalla: Klassisen musiikin konsertti (n. 2,5 h)

Perjantai 8.5. Wien, laiva lähtee klo 12.00, Dürnstein, laiva saapuu klo 19.30 (TH)

Dürnsteinin suloinen itävaltalaiskylä sijaitsee lumoavista maisemistaan kuulussa Wachau laaksossa. Myös kylän sijainti Tonavan mutkassa, kukkuloiden ja viinitarhojen ympäröimänä on mitä idyllisin. Dürnsteinin päänähtävyys on korkealla kukkulalla lymyävä Kuenringerburgin rauniolinna, jossa Englannin kuningas Rikhard Leijonamieltä pidettiin vankina 1100-luvulla. Keskustan katseenvangitsijana on vanhan luostarikirkon vaaleansininen torni. Kylän gourmet-kaupoista voi ostaa muun muassa seudun viinejä ja aprikooseista tehtyjä tuotteita.

Lauantai 9.5. Dürnstein, laiva lähtee klo 12.00, Wachau laakso, Melk klo 15.30 – 19.00 (TH)

Monien myyttien ja historiallisten tarinoiden värittämä, maalauksellisen kaunis Wachau laakso seurailee Tonavaa yli kolmenkymmenen kilometrin matkalla Itävallassa, Melkin ja

Kremsin kaupunkien välissä. Historiallisista monumenteistaan ja erinomaisista valkoviineistään tunnettu idyllinen, kukkulainen laakso on Unescon maailmanperintökohteisiin lukeutuvaa kulttuurimaisemaa. Joen varrella on kaupunkeja ja kyliä. Jyrkkiä rinteitä koristavat aprikoositarhat ja viiniviljelmät sekä vanhat palatsit, luostarit ja linnat, tai niiden kuvaukselliset rauniot.

Melkin pieni itävaltalaiskaupunki lepää Tonavan varrella kauniissa, vihreissä maisemissa. Melk tunnetaan ennen muuta komeasta benediktiiniluostaristaan, joka on vallannut kallioisen kukkulan laen kuin linnoitus. Luostarin historia juontuu 1000-luvulle, joskin nykyrakennukset ja niiden loisteliaat barokkityylit ovat 1700-luvulta. Siihen kuuluu huikkeen koristeellinen kirkko sekä harvinaisen upea ja arvokas kirjasto. Hieno nähtävyys on myös Melkin lähellä sijaitseva Schallaburgin linna puutarhoineen ja näyttelyineen.

- Risteilyn hintaan sisältyvä retki: Melkin luostari (n. 3 h)

Sunnuntai 10.5. Linz a. Donau klo 05.00 – 21.00 (TH)

Itävallan kolmanneksi suurin kaupunki, Tonavan rannalle asettunut Linz huokuu luovuutta ja innovatiivisuutta. Sen päänähtävyyksiä ovat tulevaisuutta henkivä sähköisen taiteen keskus ja modernintaiteen museo. Vireään nykykulttuurin vastapainoksi Linzissä on myös kaunis keskiaikainen vanhakaupunki kirkkoineen, sisäpihoineen ja pastellinvärisine barokkirakennuksineen. Alueella on pikkukauppoja ja kahviloita, joissa voi herkutella perinteisellä Linzin tortulla. Linzin maamerkkinä on korkealla kukkulalla oleva kirkko, jonka kupeesta avautuu hieno näköala.

- Lisämaksullinen retki: Český Krumlov, sis. lounas (n. 8 h)

Maanantai 11.5. Passau, laiva saapuu klo 07.00 – Bayreuth – Erfurt (A,L,P)

- Laivastanousu, kuljetus Bayreuthiin (n. 280 km). Lounas Liebesbier-ravintolassa ja opastettu kierros perinteikkään Maisel-panimon tiloissa. Matka jatkuu Erfurtin kaupunkiin (186 km), missä hotellimme on Zumnorde. Illallinen hotellin ravintolassa.
Aamiainen, laivastanousu
09.00 – 13.00 Bussikuljetus Passau – Bayreuth
13.00 – 14.45 Lounas
14:45 – 15.30 vierailu Maisel-panimossa
15.15 – 17.45 Bussimatka Bayreuth – Erfurt, illallinen

Tiistai 12.5. Erfurt – Goslar – Hampuri – Travemünde (A,L,P)

- Matkaamme Goslariin (n. 150 km) ja lounastamme paikallisessa ravintolassa ja teemme kävelykierroksen. Seuraava etappimme on jo Hampuri (n. 230 km), missä syömme illallisen ja ihailemme komeaa konserttitaloa. Ajo Travemündeeseen (n. 85 km) ja laivaannousu.
- Aamiainen
09.00 – 12.30 Bussimatka Erfurt – Goslar
12.30 – 14.00 Lounas
14.00 – 15.30 kävelykierros Goslarissa / vapaa-aikaa
15.30 – 19.00 Bussimatka Goslar – Hampuri
19.00 – 21.00 Illallinen Elbphilharmonie -konserttitalon ravintolassa
21.00 – 21.30 vapaa-aikaa tutustua Elbphilharmonie Plazaan
21.30 – 22.45 Bussimatka Hampuri – Travemünde
22.30 Laivaannousu, hytteihin majoittuminen puolen yön jälkeen.

Keskiviikko 13.5. Päivä merellä (B,P)

Laiva lähtee klo 3.30. Päivä merellä. Brunssi ja illallinen laivalla (sisältää ruokajuomat).

Torstai 14.5. Helsinki (A)

Tulo Helsinkiin, Vuosaaren satamaan klo 9.00.

Hintatiedot

Hinnat € / hlö

| Hytti Swiss Diamond | 2 hlö | 1 hlö |
|-------------------------------|-------|-------|
| 1. kansi (keula- tai peräosa) | 2 795 | 3 160 |
| 1. kansi (keskiosa) | 2 895 | 3 260 |
| 2. kansi | 3 095 | 3 460 |

*hotellimajoitukset matkaohjelman mukaisesti, laivamatka Helsinki – Travemünde, Travemünde – Helsinki majoitus A-luokan ulkoyhtymässä

Hintaan sisältyy

- Kuljetukset:
 - Laivamatkat Helsinki – Travemünde – Helsinki Finnlinesin [STAR-LUOKAN LAIVALLA](#) A-luokan ulkoyhtymässä sisältäen puolihoitoruokailun (brunssi/aamiainen, illallinen)
 - Matkaohjelman mukaiset bussikuljetukset
- Hotellimajoitukset:
 - 3 yötä hotellissa sis. aamiainen: Neustadt-Glewe, Praha, Erfurt
- Ruokailut maissa:
 - 4 lounasta: Kallinchen, Brno, Bamberg, Goslar
 - 3 illallista: Praha, Erfurt, Hampuri
- Risteily Tonavalla:
 - 7 yön risteily Swiss Diamond -laivalla, majoitus valitussa hyttiluokassa
 - Täysihoito (aamiaiset, lounaat, illalliset, välipalat)
 - Ruokajuomat (talon viini, hanaolut, mehut, virvoitusjuomat)
 - Ohjelma laivalla
- Retket:
 - Matkaohjelman mukaiset retket (4 kpl)
- Muut maksut:
 - Matkustaja- ja satamamaksut
 - Muut viranomaismaksut
- Kristina®-matkanjohtajan palvelut:
 - Mukana koko matkan ajan Helsingistä lähtien

- Vastaa käytännön matkajärjestelyistä
- Tulkkaa Kristina®-retket suomeksi
- Matkanjohtaja on Kristina Cruisesin edustaja matkalla

Hintaan ei sisälly

- Lisämaksulliset retket
- Palvelurahat laivalla, jota toivotaan maksettavan kansainvälisen tavan mukaisesti 6-8 € / asiakas / päivä. Palvelurahan maksaminen on vapaaehtoista.
- Henkilökohtainen matkavakuutus
- Muut ruoat, juomat ja henkilökohtaiset kulut matkan aikana

Pidätämme oikeuden muutoksiin.

Retket

Risteilyn hintaan sisältyy valikoima Kristina®-retkiä. Tämän lisäksi voit osallistua lisämaksullisille retkille, jotka voit ostaa retkipakettina tai yksittäin. Retket tehdään yhdessä matkanjohtajan ja paikallisoppaan kanssa ja opastetaan suomeksi. Lisämaksullisten retkien toteutuminen edellyttää vähintään 20 osallistujaa.

Risteilyn hintaan sisältyvät retket

- **Tiistai 5.5. Budapestin nähtävyydet (n 3,5 h)**

Budapest perustettiin 1873, kun kolme aluetta: Buda, Obuda ja Pest yhdistettiin. Retkibussi suuntaa pitkin jokivartta Budan puolelle ohi Gellertin kukkulan ylös Budapestin linnalle, mistä avautuu mahtavat näkymät Tonavalle ja Pestin. Kuljemme Budan kapeita kujia ja näemme Matiaksen kirkon ja Kalastajanlinnakkeen. Ylitämme Tonavan Ketjusiltaa pitkin ja saavumme modernimman Pestin puolelle, missä myös komea Parlamenttitalo sijaitsee.

- **Keskiviikko 6.5. Bratislavan kaupunkikierto (n. 3 h)**

Bratislava on aina ollut eri kansojen ja kulttuurien kohtauspaikka. Kaupungin sijainti on keskeinen – sillä on yhteistä rajaa naapurivaltioittensa Itävallan sekä Unkarin kanssa. Maisemaa hallitsee korkealla kukkulalla sijaitseva komea linna. Historialliset rakennukset, kuten barokkiaikaiset palatsit, goottilainen katedraali ja viehättävät aukiot luovat vanhankaupungin erityisen tunnelman, josta nautimme tutustumiskierroksella.

- **Torstai 7.5. Wienin kaupunkikierto (n. 3 h)**

Bussikiertoilla näet Wienin tärkeimmät nähtävyydet – Ringstrassen upeat rakennukset, kuten Oopperatalon, Hofburgin palatsin, Parlamenttitalon, Kaupungintalon sekä Kansallisteatterin. Toisenlaista kaupunkia näet, kun kuljetaan vanhankaupungin kapeita kujia. Ennen paluuta laivalle on vapaa-aikaa, jolloin voit vaikka nauttia kahvilan antimista tai pistäytyä putiikeissa.

- **Lauantai 9.5. Melkin luostari (n. 2 h)**

Kukkulalla kohoavan majesteettisen 1700-luvulla rakennetun barokkiluostarin juurella levittäytyy Melkin kaupunki. Luostarivierailulla näet sen kauniin kirkon, marmorihallin sekä kuuluisan kirjaston, missä on yli 80 000 teosta sekä komea kattofresko. Terrassilta avautuu kauniit näkymät Tonavan laaksoon. Vapaa-aikaa ennen paluuta laivalle.

Lisämaksulliset retket

Retkipaketti 201 € / hlö

- **Torstai 7.5. Schönbrunnin palatsi (n. 3,5 h) 56 €**
Vierailu Itävallan kauneimpaan ja tunnetuimpaan palatsiin Schönbrunniin. Habsburgien hallitsijasuvulle kuulunut barokkilinna puistoalueineen saavutti kuuluisuutta keisarinna Sissistä tehdyn elokuvan myötä. Linnan oppaan seurassa näet palatsin loisteliaimmat huoneet ja voit käydä puistossa kävelyllä omatoimisesti.
- **Torstai 7.5. Iloisia wieniläissävelmiä – klassisen musiikin konsertti (n. 2,5 h) 76 €**
Ilta alkaa kuljetuksella vanhaan Wieniläiseen Paviljonkiin, missä saat nauttia residenssiorkesterin esittämistä Wolfgang Amadeus Mozartin ja Johann Straussin valloittavista sävellyksistä. Unohtumattoman illan jälkeen kuljetus takaisin laivalle.
- **Sunnuntai 10.5. Český Krumlov, sis. lounas (n. 10 h) 99 €**
Tsekin puolella n.1,5 tunnin ajomatkan päässä Vltavajoen uoman laaksossa on Český Krumlov, joka sijaintinsa ansiosta on säilyttänyt keskiaikaiset rakennuksensa ja onkin syystä UNESCO:n maailmanperintökohde. Böömin metsien helmenä tunnettu pikkukaupunki huokuu historiaa, perinteitä ja kulttuuria. Kolme vahvaa kuninkaallista sukua ovat hallinneet Český Krumlovin linnaa. Ravintolassa lounaan kyytipoikana voit halutessasi siemailla paikallista olutta. Paluumatka laivalle taittuu viehättäviä maisemia katsellen.

Huomioithan seuraavat seikat

Usein retkillä kävellään paljon tutustumiskohteissa, joten osallistujilta edellytetään normaalia

liikuntakykyä. Retkille kannattaa varata mukaan hyvät jalkineet! Muutokset retkiohjelmissa ovat mahdollisia.

Tarkempi matkaohjelma, joka sisältää tiedot eri ohjelmista ja palveluista laivalla jaetaan matkan aikana. Matkan hintaan sisältyvät täysihoidoruokailut (aamiaiset, illalliset ja lounaat) tarjoillaan laivalla risteilyn aikana. Sääolosuhteet saattavat vaikuttaa risteilyreittiin ja aikatauluun.

Laiva



Swiss Diamond

Vuonna 1996 rakennettu ja 2015 peruskorjattu upea m/s Swiss Diamond toivottaa sinut tervetulleeksi Euroopan joille! Aluksen ystävällinen 31 hengen miehistö ja intiimi tunnelma tekevät matkanteosta kotoisaa ja rentouttavaa. Laivan kaikissa hyvin varustelluissa ulkohoiteissa on panoraamaikkunat, joten kauniiden maisemien seuraileminen on vaivatonta. Swiss Diamondilla pääset Kristina Cruisesin matkassa Tonavalle.

Kristina Cruises Oy

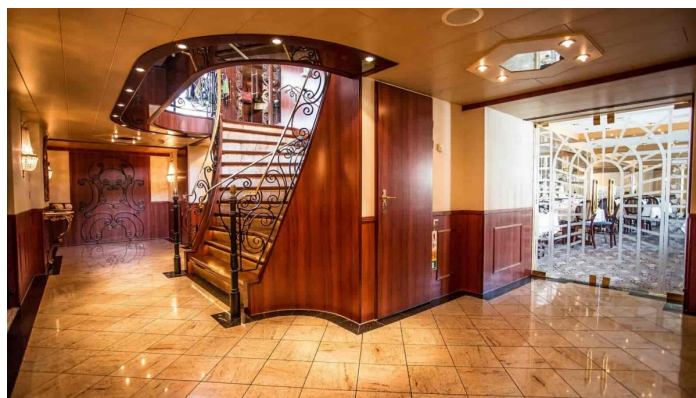
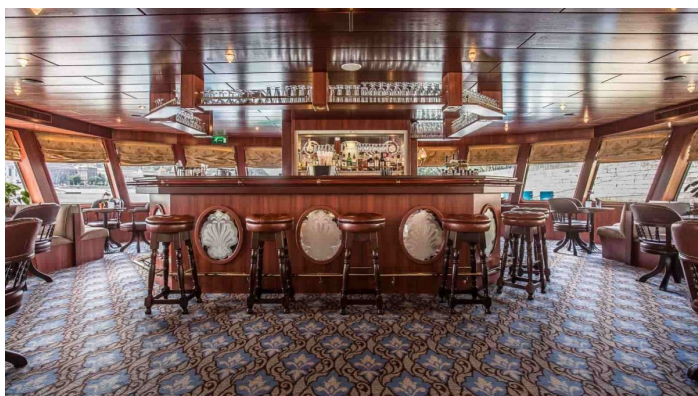
Kirkkokatu 16
48100 Kotka

info@kristinacruises.com
puh. +358 5 211 44

Laiva

Palvelut

Monipuoliset ja maukkaat ateriat nautitaan laivan tilavassa ravintolassa. Ruby-kannella aluksen keulassa sijaitsevat Panorama Lounge sekä baari, jossa jutellaan päivän tapahtumista ja nautitaan ohjelmasta. Ruby-kannelta löytyy myös pieni kirjasto. Aurinkokannen lisäksi laivalla on myös infrapunasauna sekä pieni matkamuistomyymälä.



Laiva

Majoitus

M/S Swiss Diamondin kaikissa ulkohteissä on panoraamaikkuna sekä TV, radio, minibaari, tallelokero, hiustenkuivain, suihku ja WC. Kaikki hytit ovat ilmastoituja.



Laiva

Tekniset tiedot ja laivakartta

Rakennettu: 1996, peruskorjattu vuonna 2006, uudistettu 2015

Pituus: 101 metriä

Leveys: 11,4 metriä

Syväys: 1,3 metriä

Ilmastointi: Kyllä

Hissi: Kyllä

Matkustajamäärä: 123

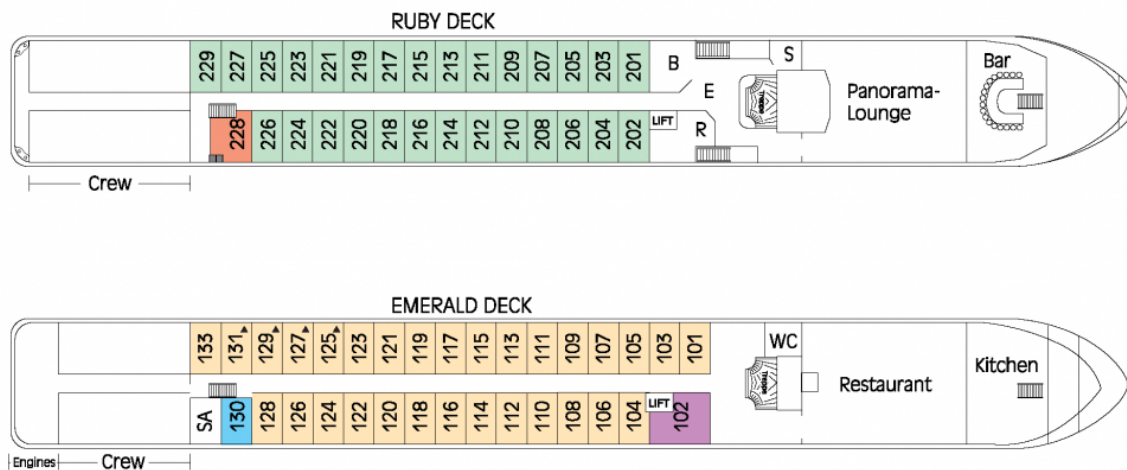
Miehistöä: 31

Aluksen lippuvaltio: Sveitsi

Matkustajahyttejä: 61 ulkohyttiä

MS Swiss Diamond

| | | | | | |
|----|-------------------------------|----|---|----|----------------------------------|
| E | Eingang | E | Entrée | E | Entrance |
| S | Souvenirshop | S | Kiosque | S | Souvenir Shop |
| R | Rezeption | R | Réception | R | Reception Desk |
| SA | Sauna/Solarium | SA | Sauna/Solarium | SA | Sauna/Solarium |
| B | Bibliothek | B | Bibliothèque | B | Reading Corner |
| ▲ | Zweibettkabine mit Zusatzbett | ▲ | Cabine à 2 lits avec lit supplémentaire | ▲ | Double Cabin with additional bed |
| ■ | Zweibettkabine | ■ | Cabine à 2 lits | ■ | Double Cabin |
| ■ | Dreibettkabine | ■ | Cabine à 3 lits | ■ | Triple Cabin |
| ■ | Einbettkabine | ■ | Cabine à 1 lit | ■ | Single Cabin |
| ■ | Suite mit 3. Bett | ■ | Suite avec 3ème lit | ■ | Suite with 3rd bed |



Kristina Cruises Oy

Kirkkokatu 16
48100 Kotka

info@kristinacruises.com
puh. +358 5 211 44

Huomioitavaa

- Varmistathan passin/henkilökortin voimassaolon ja kunnon. Mikäli tarvitset uuden passin/henkilökortin, hankithan sen ajoissa.
- Retkillä ja lentokentillä on paljon kävelyä, maasto ja eri kävelytasot voivat olla vaihtelevia. Kierrokseen saattaa sisältyä myös jyrkkiä portaita. Laivan satamapaikasta johtuen, kävelyä keskustaan saattaa olla yli kilometri. Matka ei sovellu liikuntarajoitteisille.
- Vedenkorkeus joessa, mahdolliset sulutukset, tuuli ja sää vaikuttavat laivan liikennöintiin ja tästä johtuen muutokset risteilyn aikataulussa ja reitissä ovat mahdollisia.
- Erityisruokavalion huomioiminen laivalla on epävarmaa. Mikäli joudut noudattamaan erityisruokavaliota, ilmoitathan siitä mahdollisimman aikaisessa vaiheessa.
- Kristina Cruises risteily on erityisehtoinen matka. Mikäli joudut peruuttamaan matkasi, veloitamme peruutuskulut todellisten kustannusten mukaisesti, jotka mahdollisesti ylittävät maksamasi ennakkomaksun. Matkavarauksiin sovelletaan Kristina Cruises Oy:n erityis- ja peruutusehtoja. Kehotamme hankkimaan peruutusturvan sisältävän matkustaja- ja matkatavaravakuutuksen jo matkan varausvaiheessa. Tarkista vakuutuksesi mahdolliset vastuurajoitukset, jotka saattavat lisätä matkustajan omaa vastuuta. On hyvä huomioida, että eri vakuutusyhtiöillä tämä vaihtelee erittäin merkittävästi. Matkustaja on aina ensisijaisesti vastuussa itse itsestään ja omaisuudestaan. Matkustajavakuutus korvaa vakuutusehtojen mukaan mm. odottamattomia ja äkillisiä sairastumisia ja tapaturmia. Jos matkustajalla ei ole vakuutusta tai kyse ei ole esim. äkillisestä sairastumisesta, vastaa matkustaja itse kuluistaan. Vakuutuksen lisäksi suosittelemme hankkimaan KELA:sta maksuttoman Eurooppalaisen sairaanhoitokortin, jolla pääsee EU- ja Eta-maissa hoitoon myös pitkäaikaissairauden niin vaatiessa. Matkavakuutuksissa näitä tilanteita on voitu rajata. Sairaalassa annetun hoidon hinta voi myös ylittää matkavakuutuksen hoitokaton.
- Matkan vähimmäisosallistujamäärä on 15 hlö

[KRISTINA CRUISESIN ERITYIS- JA PERUUTUSEHDOT](https://www.kristinacruises.com/varaukset-ja-ehdot/erityisehdot/) (https://www.kristinacruises.com/varaukset-ja-ehdot/erityisehdot/)

[YLEISET MATKAPAKETTIEHDOT](https://www.kristinacruises.com/varaukset-ja-ehdot/matkapakettiehdot/) (https://www.kristinacruises.com/varaukset-ja-ehdot/matkapakettiehdot/)

[HYVÄ TIETÄÄ MATKUSTAJILLE](https://www.kristinacruises.com/matkustajille/) (https://www.kristinacruises.com/matkustajille/)