

# Kristina



**Historian ja kulttuurin Tonava aktiivisesti  
7.9.2022**

**Kristina | CRUISES**

## NYT LOPUT PAIKAT 300 eur / hlö alennus normaalihinnasta.

Alle 10 hyttiä vapaana. Tarjous koskee vain uusia varauksia. HUOM! Varaukset viimeistään ma 22.8. klo 15.00 mennessä.

Nyt pääset kokemaan Tonavan varren komeat kaupungit ja hienot maisemat juuri sinulle sopivalla tavalla. Voit valita haluamasi retkipaketin ja tutustua nähtävyyksiin oppaan johdolla; tai nauttia kohteista omatoimisesti.

Valitsetpa kuinka tahansa, luvassa on antoisa risteily, joka vie pitkin Tonavaa – tunnelmallisesta Budapestista aina uljaaseen Wieniin, matkan varrella monessa mielenkiintoisessa kohteessa pysähdellen. Saat kuljeksia Bratislavan vanhassakaupungissa, joka on autottomine kujineen ja aukioineen mitä ihastuttavin. Wachau laaksossa odottavat kukkuloiden ja viinitarhojen silaamat maisemat sekä Melkin koristeellinen barokkikuostari. Linz tuo tuulahduksen modernia ilmettä, ja Greinin nähtävyys on vuosisatojen takaa juontuva linna. Risteily huipentuu Wieniin. Katsele palatseja pyörän selästä, ihastele museoiden taidearteita, tunnelmoi klassisen musiikin konsertissa tai nauti kaupungista juuri niin kuin haluat.

## Elämysvinkkejä risteilylle

- Budapest on kauniiden rakennusten, bulevardien ja hienojen näköalojen kaupunki. Voit tutustua sen parhaisiin paloihin oppaan johdolla – joko bussi- ja kävelykierroksella, tai polku- tai sähköpyörän kyydistä.
- Jokimaisemat ovat kauneimmillaan Wachau laaksossa, joka on Unescon maailmanperintökohde vanhoine linnoineen ja raunioineen, kyllineen, kukkuloineen ja viiniviljelmineen. Seudun huikeimpia nähtävyyksiä on Melkin linnoitusmainen barokkikuostari.
- Nauti Wienin tunnelmasta ja kulttuurihistoriasta kaupungin vanhoissa kahviloissa. Herkuttele leivoksella tai palalla sacherkakkua.

## Kristinan vastuullisuusteko



Lähtemällä tälle matkalle kasvatat Suomeen uutta metsää ja työllistät suomalaisia nuoria. [LUE LISÄÄ VASTUULLISUUSTEOSTA.](#) **Istutettavia taimia:** 7 kpl / hlö

# Matkaohjelma

Hintaan sisältyvät ateriat on merkitty matkaohjelmaan (A=aamiainen, L= lounas, P=päivällinen, TH=täysihoidto).

**Huomioithan**, että matkaohjelman satama-ajat ovat alustavia ja saattavat muuttua risteilyn aikana sulutuksista, veden korkeuden vaihteluista ja liikenteestä johtuen.

## Keskiviikko 7.9. Helsinki – Budapest (Unkari) (A,L,P)

- Ryhmä 1. Lento Budapestiin. Kuljetus viehättävään Szentendreen, johon tutustumme kävelykierroksella lounaan jälkeen. Vapaata aikaa, kuljetus laivalle ja majoittuminen.
- Ryhmä 2. Lento Budapestiin, kuljetus laivalle ja laivaannousu. Illalla tervetuloilaisuudessa miehistön esittäytyminen.

## Torstai 8.9. Budapest (Unkari), laiva lähtee klo 13.00 (TH)

Tonavan kahtia jakava, Unkarin pääkaupunki Budapest on historiallisten kylpylöiden ja kahviloiden sekä upeiden näköalojen kaupunki. Budan puolella kohoaa komea linnavuori; kalastajien linnakkeelta avautuu kaunis näkymä Tonavalle ja kaupunkiin. Kukkulan kruununa on koristeellinen Matiaksenkirkko. Vastarannalla levitty modernimpi Pest vilkkaine ostoskatuineen, kauppahalleineen ja kahviloineen. Katukuvaa hallitsee komea arkkitehtuuri – valtava parlamenttitalo on erityisen näyttävä kokonaisuus. Tunnelmallisimmillaan Budapest on illan tullen, kauniisti valaistuna.

- **Lisämaksullisen retkipaketti 1:n retki:** Budapestin nähtävyydet (n. 3,5 h)
- **Vinkit omatoimiselle:** Kauppahalli, Gellertin kylpylä

## Perjantai 9.9. Bratislava (Slovakia) klo 07.00 – 13.00 (TH)

Tonavan varrella sijaitseva Slovakian pääkaupunki Bratislava omaa pitkän historian jo kelttiläiseltä ajalta. Kaupunki toimi myös Unkarin kuningaskunnan pääkaupunkina 1500–1700-luvuilla. Sen viehättävässä historiallisessa keskustassa on paljon kaunista katseltavaa; vanha kaupunginportti, komeita palatsiaukioita ja kirkkoja. Kävelykatuja reunustavat pastellinväriset rakennukset ravintoloineen ja kahviloineen. Keskustassa on lyhyt kävelymatka joka paikkaan, myös päänähtävyydelle, kukkulan päällä olevalle linnalle, jonka edustalta avautuvat hienot näköalat.

- **Lisämaksullisen retkipaketti 1:n retki:** Bratislavan kaupunkierros (n. 3 h)

- **Vinkit omatoimiselle:** Bratislavan linnan museot, Priimaksen palatsi

## **Lauantai 10.9. Dürnstein (Itävalta) klo 03.30 – 10.00, Melk (Itävalta) klo 13.00 – 19.00 (TH)**

Dürnsteinin suloinen itävaltalaiskylä sijaitsee lumoavista maisemistaan kuulussa Wachau laaksossa. Myös kylän sijainti Tonavan rannalla, kukkuloiden ja viinitarhojen ympäröimänä on mitä idyllisin. Dürnsteinin päänähtävyys on korkealla kukkulalla lymyävä Kuenringerburgin rauniolinna, jossa Englannin kuningas Rikhard Leijonamieltä pidettiin vankina 1100-luvulla. Keskustan katseenvangitsijana on vanhan luostarikirkon vaaleansininen torni. Kylän gourmet-kaupoista voi ostaa muun muassa seudun viinejä ja aprikooseista tehtyjä tuotteita.

- **Lisämaksullisen retkipaketti 2:n retki:** Melkin luostari (n. 3 h)

Melkin pieni itävaltalaiskaupunki lepää Tonavan varrella kauniissa, vihreissä maisemissa. Melk tunnetaan ennen muuta komeasta benediktiiniluostaristaan, joka on vallannut kallioisen kukkulan laen kuin linnoitus. Luostarin historia juontuu 1000-luvulle, joskin nykyrakennukset ja niiden loisteliaat barokkityylit ovat 1700-luvulta. Siihen kuuluu huikkeen koristeellinen kirkko sekä harvinaisen upea ja arvokas kirjasto. Luostarin alapuolella levittäytyy Melkin viehättävä, pieni keskusta-alue raatihuoneentoreineen ja kävelykatuineen.

## **Sunnuntai 11.9. Passau (Saksa) klo 13.00 – 22.00 (TH)**

Kolmen joen kaupungiksi kutsuttu saksalaiskaupunki Passau on asettunut Tonavan, Inn- ja Ilz -jokien yhtymäkohtaan, lähelle Itävallan rajaa. Vanhakaupunki levittyy hienolla paikalla jokien rajaamassa niemenkärjessä. Komea italialaistyylinen barokkiarkkitehtuuri, palatsit ja kirkot, kielivät vanhasta loistosta; Passau oli vuosisatojen ajan ruhtinaspiispojien hallitsema menestyvä kauppakaupunki. Vanhankaupungin kiehtovimpia paikkoja on Höllgassen taiteilijakuja, jossa ateljeet, verstaat ja galleriat sijaitsevat vierekkäin kauniissa vanhoissa taloissa.

- **Vinkit omatoimiselle:** Glasmuseum Passau – lasimuseo, Niedernburgin luostari museoineen

## **Maanantai 12.9. Linz (Itävalta) klo 04.30 – 13.00, Grein (Itävalta) klo 17.00 – 23.00 (TH)**

Itävallan kolmanneksi suurin kaupunki, Tonavan rannalle asettunut Linz huokuu luovuutta ja innovatiivisuutta. Sen päänähtävyyksiä ovat tulevaisuutta henkivä sähköisen taiteen keskus ja

modernintaiteen museo. Vireän nykykulttuurin vastapainoksi Linzissä on myös kaunis keskiaikainen vanhakaupunki kirkkoineen, sisäpihoineen ja pastellinvärisine barokkirakennuksineen. Alueella on pikkukauppoja ja kahviloita, joissa voi herkutella perinteisellä Linzin tortulla. Linzin maamerkinä on korkealla kukkulalla oleva kirkko, jonka kupeesta avautuu hieno näköala.

Grein on Tonavan varrella sijaitseva pieni, 3000 asukkaan kylä. Greinissä sijaitsee Itävallan vanhin kaupunginteatteri, joka rakennettiin 1971. Muita nähtävyyksiä ovat Greinburgin linna sekä St. Gilesin Kirkko.

- **Vinkit omatoimiselle:** Lentos Kunstmuseum -nykytaiteen museo, Pöstlingsber-kukkula

## **Tiistai 13.9. Wien (Itävalta) tulo klo 09.00 (TH)**

Itävallan pääkaupunki, hurmaava Wien, tekee vaikutuksen historiallisilla nähtävyyksillään ja kulttuuritarjonnallaan. Sitä komistavat keisarilliset palatsit, kauniit puistot ja puutarhat sekä vanhakaupungin sokkeloiset kujat. Hienostuneissa perinnekahviloissa viivähdetään kakkupalan ääressä. Wienin elämyksiä on käydä oopperassa tai klassisen musiikin konsertissa. Toisaalta kaupunki on muutakin kuin menneen maailman tunnelmointia; Wienistä löytyy myös modernia kaupunkikulttuuria ja taidemuseoita sekä hyvät ostosmahdollisuudet.

- **Lisämaksullisen retkipaketti 1:n retki:** Wienin kaupunkikierto (aamupäivä, n. 3 h)
- **Lisämaksullisen retkipaketti 2:n retki:** Schönbrunnin linna (iltapäivä, n. 3,5 h)
- **Lisämaksullisem retkipaketti 2:n retki:** Iloisia wieniläissävelmiä – klassisen musiikin konsertti (n. 2,5 h)
- **Vinkit omatoimiselle:** Secession-näyttelyhalli, Riesenrad-maailmanpyörä ja Praterin huvipuisto, Belvederen palatsi

## **Keskiviikko 14.9. Wien (Itävalta) – Helsinki (A)**

Laivastanousun jälkeen kuljetus Wienin kentälle ja lento Helsinkiin.,

## **Lentoaikataulut sitoumuksetta**

### **Menolennot 7.9.2022**

#### **Ryhmä 1**

AY1251 Helsinki 09.55 – 11.15 Budapest

## **Ryhmä 2**

AY1255 Helsinki 16.45 – 18.10 Budapest

## **Paluulennot 14.9.2022**

## **Ryhmä 1 ja 2**

AY1472 Wien 11.15 – 14.40 Helsinki

Huom. Lentoaikataulut ovat paikallista aikaa.

# Hintatiedot

## Hinnat € / hlö

| Hytti                       | 2 hlö | 1 hlö |
|-----------------------------|-------|-------|
| 1. kansi (peräosa)          | 1 795 |       |
| 1. kansi (keskiosa)         | 1 895 | 1 995 |
| 1. kansi (2-3 hengen hytti) | 2 175 |       |
| 2. kansi                    | 2 195 | 2 295 |
| 2. kansi (tilavampi hytti)  | 2 445 |       |

## Hintaan sisältyy

- **Lennot ja kuljetukset:**

- Reittilento economy-luokassa Helsinki – Budapest, Wien – Helsinki
- Lentokenttä-/satamakuljetukset
- Muut matkaohjelmassa mainitut kuljetukset

- **Ruokailut maissa:**

- Lähtöpäivän lounas Szentendressä (ryhmä 1)

- **Risteily:**

- 7 yön risteily Swiss Pearl -laivalla, majoitus valitussa hyttiluokassa
- Täysihoito (aamiaiset, lounaat, illalliset, iltapäiväkahvit)
- Ruokajuomat (talon viini, hanaolut, mehut, virvoitusjuomat)
- Laivan juhlaillallinen
- Ohjelma laivalla

- **Retket:**

- Szentendren kävelykierros (ryhmä 1)

- **Muut maksut:**

- Matkustaja- ja satamamaksut
- Lentoverot
- Muut viranomaismaksut

- **Kristinan matkanjohtajan palvelut:**

- Mukana koko matkan ajan Helsingistä lähtien
- Vastaa käytännön matkajärjestelyistä
- Tulkkaa Kristinan etket suomeksi

Matkanjohtaja on Kristinan edustaja matkalla

## Hintaan ei sisälly

- Lisämaksulliset retket
- Palvelurahat laivalla, jota toivotaan maksettavan kansainvälisen tavan mukaisesti 6-8 € / asiakas / päivä. Palvelurahan maksaminen on vapaaehtoista.
- Henkilökohtainen matkavakuutus
- Muut ruoat, juomat ja henkilökohtaiset kulut matkan aikana

Pidätämme oikeuden muutoksiin.

# Retket

Tällä yhteismatkalla on tarjolla kaksi lisämaksullista retkipakettia. Retket tehdään yhdessä matkanjohtajan ja paikallisoppaan kanssa ja opastetaan suomeksi. Lisämaksullisten retkien toteutuminen edellyttää vähintään 20 osallistujaa.

| Päivä | Retki                             | Paketti 1 | Paketti 2 |
|-------|-----------------------------------|-----------|-----------|
| Ke    | Ei retkiä                         |           |           |
| To    | Budapestin nähtävyydet            | X         |           |
| Pe    | Bratislavan kaupunkikierros       | X         |           |
| La    | Melkin luostari                   |           | X         |
| Ti    | Wienin kaupunkikierros, aamupäivä | X         |           |
|       | Schönbrunnin linna, iltapäivä     |           | X         |
|       | Iloisia wieniläissävelmiä, ilta   |           | X         |
|       | Retkipaketit € / hlö              | 112       | 159       |

## Lisämaksullinen retkipaketti 1, 112 € / hlö

### Torstai 8.9. Budapestin nähtävyydet

Ajamme Budan linnavuorelle, mistä avautuu komeat maisemat jokilaaksoon ja vastarannalle. Kuljemme viehättäviä vanhoja kujia Kalastajalinnakkeelle. Ylitämme joen Ketjusiltaa pitkin ja tutustumme Pestin puolella sijaitseviin tärkeimpiin nähtävyyksiin.

### Perjantai 9.9. Bratislavan kaupunkikierros (n. 3 h)

Maisemaa hallitsee korkealla kukkulalla sijaitseva komea linna. Historialliset rakennukset, kuten barokkiaikaiset palatsit, goottilainen katedraali ja viehättävät aukiot luovat vanhankaupungin erityisen tunnelman, josta nautimme tutustumiskierroksella.

## **Tiistai 13.9. Wienin kaupunkikierros (n. 3 h)**

Bussin ikkunasta näemme Wienin tärkeimmät nähtävyydet, kuten Oopperatalon, Hofburgin palatsin, Parlamenttitalon, Kaupungintalon sekä Kansallisteatterin. Kuljemme kaupungilla, jossa jää myös hieman vapaa-aikaa, jonka voit käyttää kahvittelemaan tai vaikka käymällä Pyhän Tapanin katedraalissa.

## **Lisämaksullinen retkipaketti 2, 159 € / hlö**

### **Lauantai 10.9. Melkin luostari (n. 3 h)**

Vuoren rinteellä kohoava, 1700-luvun alussa rakennettu luostari on Itävallan barokkitaiteen symboli. Retkellä käydään myös luostarin vaikuttavassa kirkossa sekä maailmankuulussa kirjastossa.

### **Tiistai 13.9. Schönbrunnin palatsi (n. 3,5 h)**

Vierailu Itävallan kauneimpaan ja tunnetuimpaan palatsiin Schönbrunniin. Habsburgien hallitsijasuvulle kuulunut barokkilpalatsi puistoalueineen saavutti kuuluisuutta keisarinna Sissistä tehdyn elokuvan myötä. Näet palatsin loisteliaimmat huoneet ja voit käydä puistossa kävelyllä omatoimisesti.

### **Tiistai 13.9. Iloisia wieniläissävelmiä – klassisen musiikin konsertti (n. 2,5 h)**

Ilta alkaa kuljetuksella vanhaan Wieniläiseen Paviljonkiin, missä saat nauttia residenssiorkesterin esittämistä Wolfgang Amadeus Mozartin ja Johann Straussin valloittavista sävellyksistä. Unohtumattoman illan jälkeen kuljetus takaisin laivalle.

## **Huomioithan seuraavat seikat**

Usein retkillä kävellään paljon tutustumiskohteissa, joten osallistujilta edellytetään normaalia liikuntakykyä. Retkille kannattaa varata mukaan hyvät jalkineet! Retkien toteutuminen edellyttää vähimmäisosallistujamäärää (20 hlöä). Retkille voidaan ottaa vain rajoitettu määrä osallistujia. Muutokset retkiohjelmassa ovat mahdollisia. Retkivaraukset ovat sitovia

# Laiva



## Swiss Pearl

Elegantti mutta kodikas m/s Swiss Pearl on rakennettu vuonna 1993 ja uudistettu vuosina 2006 sekä 2012. Laivalla on 32 hengen miehistö, jotka pitävät hyvää huolta reilusta sadasta matkustajasta. Tyylikkäästi sisustetut tilavat yleiset tilat sekä mukavat hytit takaavat risteilymukavuuden koko matkan ajan yhdessä ystävällisen miehistön kanssa.

# Laiva

## Palvelut

Laivan vastaanotto sekä matkamuistomyymälä sijaitsevat sisääntuloaulassa. Tyylikäs ravintola sekä pieteetillä sisustettu panorama-lounge yhdessä baarin kanssa takaavat matkustajien viihtyvyyden. Laivalla on myös kirjasto sekä sisäuima-allas ja sauna. Aurinkokannelta on mukava sään salliessa katsella matkan etenemistä ja jokivarsien maisemia.





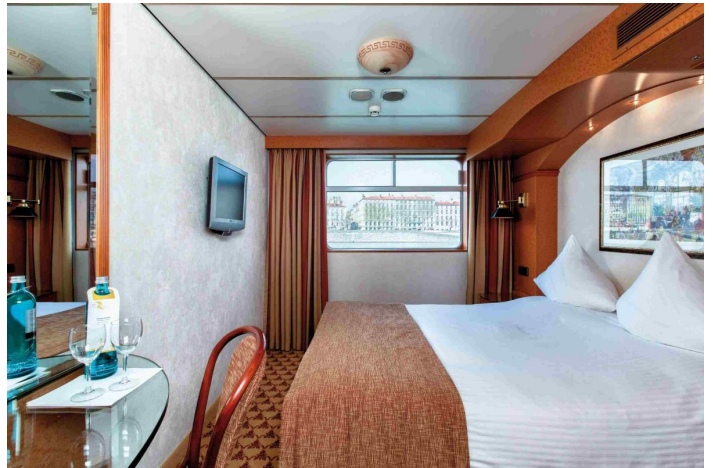
# Laiva

## Majoitus

M/S Swiss Pearlin kaikissa ulkohteissä on panoraamaikkuna sekä TV, radio, minibaari, tallelokero, hiustenkuivain, suihku ja WC. Kaikki hytit ovat ilmastoituja.



Swiss Pearl, 2. kannen tilavampi hytti



Swiss Pearl, ikkunallinen hytti

# Laiva

## Hyvä tietää

### Ateriat & juomat

Risteilyn aikana matkaan sisältyy täysihoito sekä ruokajuomat laivalla. Ateriat tarjotaan laivan 1. kannella sijaitsevassa ravintolassa. Laivahenkilökunnan pääpalvelukieli on englanti. HUOM! Erikoisruokavalion saanti laivalla on epävarmaa. Mikäli joudut noudattamaan erikoisruokavaliota, ilmoita siitä mahdollisimman aikaisessa vaiheessa.

### Aurinkokansi

Laajalla aurinkokannella voit halutessasi seurata maisemia.

### Ensiapu

Apua tarvitessasi ota yhteys laivan purseriin.

### Info

Kristinan matkanjohtajat huolehtivat tiedottamisesta risteilyn aikana.

### Hissi

Laivan hyttikansien välillä on portaikkohissit.

### Hytti

Kaikissa hyteissä on ikkuna, suihku ja wc, ilmastointi, radio, TV, minibaari, tallelokero ja hiustenkuivaaja. Tilavammissa hyteissä on parivuoteet ja muissa hyteissä on kaksi vierekkäistä vuodetta, jotka voidaan siirtää erilleen.

### Kirjasto

Sisääntulon yhteydessä olevassa kirjastossa on luettavaa (ei suomenkielistä).

## Lounge

Laivan 2. kannella keulassa sijaitsee lounge, jonka yhteydessä on panoraamabaari ja tanssilattia. Asiakkaita viihdyttää pianisti soittaen kansainvälistä viihde- ja tanssimusiikkia.

## Myymälä

Laivan myymälästä voit ostaa matkamuistoja. Maissa ostoksia tehdessäsi otathan huomioon tullimääräykset, joista tarvittaessa saat lisätietoa Tullista tai heidän nettisivuiltaan [www.tulli.fi](http://www.tulli.fi).

## Palveluraha

Palvelurahaa toivotaan maksettavan kansainvälisen tavan mukaisesti n. 6-8 eur/asiakas/päivä. Risteilyn lopussa hyttiin jaetaan kirjekuori, jota voit käyttää halutessasi huomioida laivan henkilökuntaa. Kuoret palautetaan risteilyn lopussa laivan vastaanottoon. Palveluraha jaetaan laivalla koko miehistön kesken.

## Pukeutuminen

Matkan aikana voit pukeutua rennosti. Retkiä varten suositellaan ottamaan mukaan hyvät kävelykengät. Varaudu myös vaihteleviin sääolosuhteisiin, viileämpiin iltoihin sekä ilmastoituihin sisätiloihin. Illalliselle voi pukeutua juhlavammin.

## Risteilyaikataulu

Vedenkorkeus joessa, sulutukset, tuuli ja sää vaikuttavat laivan liikennöintiin ja tästä johtuen muutokset risteilyn aikataulussa ovat mahdollisia. Tarkistathan aikataulun tiedotteista laivan ilmoitustaululta.

## Risteilytili

Risteilyn aikana kaikki laivalla tekemäsi ostokset kirjataan hyttitulille, joka maksetaan risteilyn päättyessä. Maksuvälineinä käyvät käteinen, debittkortti sekä Visa ja Euro-/Mastercard. Risteilyn alussa kortti rekisteröidään purserin toimistossa. Koska laiva käyttää internetpohjaista veloitusjärjestelmää, niin tarkistathan, että korttisi sallii internetostot. Laivalla ei voi nostaa käteistä rahaa.

## Roskaaminen

Ethän heitä mitään yli laidan.

# Sauna ja sisäuima-allas

Rentoutumista varten laivassa on vastavirtalaitteella varustettu sisäuima-allas sekä sauna.

## Sähkö

220 V

## Tupakointi laivalla

Tupakointi on sallittua kannella vain siihen osoitetuissa paikoissa.

## Turvallisuus

Hytissä olevasta laivan pohjapiirustuksesta löydät tiedon lähimmästä varauloskäynnistä, joka on merkitty vihreällä. Yleisen hälytysäänen kuullessasi poistu hytistä välittömästi ja toimi miehistöltä saatavien ohjeiden mukaan. Risteilyn aikana tullaan mahdollisesti alittamaan matalia siltoja. Tilaa sillan ja laivan väliin saattaa jäädä hyvin vähän. Kiinnitä huomiota laivalla annettaviin kuulutuksiin, noudata annettuja ohjeita ja poistu aurinkokannelta ennen matalien siltojen alitusta.

## Wifi

Laivalla ei ole asiakkaiden käytössä wifiyhteyttä.

Pidätämme oikeuden muutoksiin.

# Laiva

## Tekniset tiedot

**Rakennettu:** 1993, peruskorjattu vuonna 2006 ja 2012

**Pituus:** 110 metriä

**Leveys:** 11,4 metriä

**Syväys:** 1,3 metriä

**Ilmastointi:** Kyllä

**Hissi:** Ei

**Matkustajamäärä:** 123

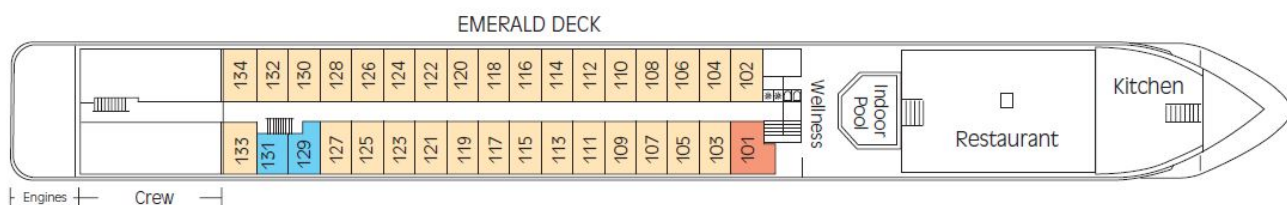
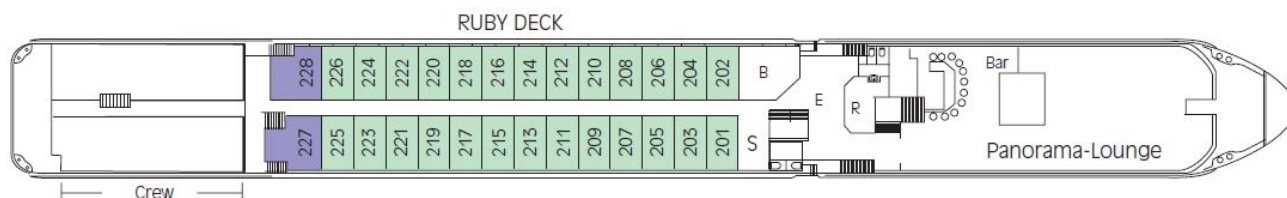
**Miehistöä:** 32

**Aluksen lippuvaltio:** Sveitsi

**Matkustajahyttejä:** 60 ulkoyhtyä

## MS Swiss Pearl

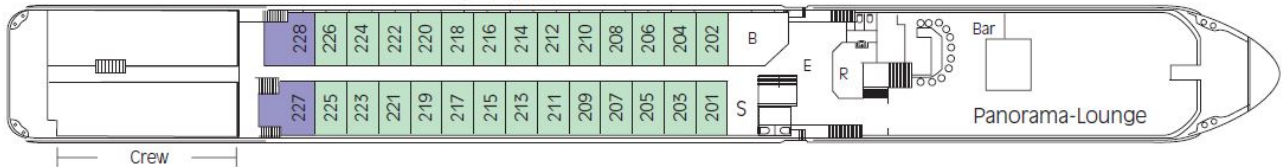
|   |   |   |  |   |   |
|---|---|---|--|---|---|
| E | Eingang   | E | Entrée   | E | Entrance  |
| S | souvenirshop  | S | Kiosque  | S | Souvenir Shop   |
| R | Rezeption   | R | Réception  | R | Reception Desk  |
| B | Bibliothek  | B | Bibliothèque   | B | Reading Corner  |
| ■ | Zweibettkabine  | ■ | Cabine à 2 lits  | ■ | Double Cabin  |
| ■ | Zweibettkabine  | ■ | Cabine à 2 lits  | ■ | Double Cabin  |
| ■ | Dreibettkabine  | ■ | Cabine à 3 lits  | ■ | Triple Cabin  |
| ■ | Einbettkabine   | ■ | Cabine à 1 lit   | ■ | Single Cabin  |
| ■ | Mini-Suite mit Grand-Lit<br>Whirlpool<br>auf dem Sonnendeck | ■ | Mini-Suite avec Grand-Lit<br>Jacuzzi<br>sur le pont soleil | ■ | Mini-Suite with Grand-Lit<br>Whirlpool<br>on the sun deck |



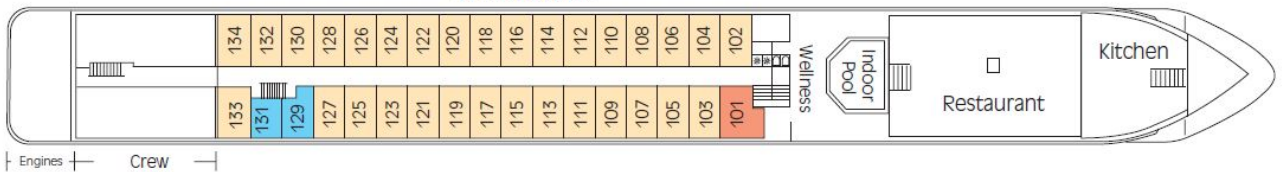
# MS Swiss Pearl

|   |   |   |  |   |   |
|---|---|---|--|---|---|
| E | Eingang   | E | Entrée   | E | Entrance  |
| S | Souvenirshop  | S | Kiosque  | S | Souvenir Shop   |
| R | Rezeption   | R | Réception  | R | Reception Desk  |
| B | Bibliothek  | B | Bibliothèque   | B | Reading Corner  |
| ■ | Zweibettkabine  | ■ | Cabine à 2 lits  | ■ | Double Cabin  |
| ■ | Zweibettkabine  | ■ | Cabine à 2 lits  | ■ | Double Cabin  |
| ■ | Dreibettkabine  | ■ | Cabine à 3 lits  | ■ | Triple Cabin  |
| ■ | Einbettkabine   | ■ | Cabine à 1 lit   | ■ | Single Cabin  |
| ■ | Mini-Suite mit Grand-Lit<br>Whirlpool<br>auf dem Sonnendeck | ■ | Mini-Suite avec Grand-Lit<br>Jacuzzi<br>sur le pont soleil | ■ | Mini-Suite With Grand-Lit<br>Whirlpool<br>on the sun deck |

RUBY DECK



EMERALD DECK



# Huomioitavaa

- Varmistathan passin/henkilökortin voimassaolon ja kunnon. Mikäli tarvitset uuden passin/henkilökortin, hankithan sen ajoissa.
- Retkillä ja lentokentillä on paljon kävelyä, maasto ja eri kävelytasot voivat olla vaihtelevia. Kierrokseen saattaa sisältyä myös jyrkkiä portaita. Laivan satamapaikasta johtuen, kävelyä keskustaan saattaa olla yli kilometri. Matka ei sovellu liikuntarajoitteisille.
- Vedenkorkeus joessa, mahdolliset sulutukset, tuuli ja sää vaikuttavat laivan liikennöintiin ja tästä johtuen muutokset risteilyn aikataulussa ja reitissä ovat mahdollisia.
- Erityisruokavalion huomioiminen laivalla on epävarmaa. Mikäli joudut noudattamaan erityisruokavaliota, ilmoitathan siitä mahdollisimman aikaisessa vaiheessa.
- Kristina-yhteismatka erityisehtoinen matka. Mikäli joudut peruuttamaan matkasi, veloitamme peruutuskulut todellisten kustannusten mukaisesti, jotka mahdollisesti ylittävät maksamasi ennakkomaksun. Matkavarauksiin sovelletaan Kristina Cruises Oy:n erityis- ja peruutusehtoja. Kehotamme hankkimaan peruutusturvan sisältävän matkustaja- ja matkatavaravakuutuksen jo matkan varausvaiheessa. Tarkista vakuutuksesi mahdolliset vastuurajoitukset, jotka saattavat lisätä matkustajan omaa vastuuta. On hyvä huomioida, että eri vakuutusyhtiöillä tämä vaihtelee erittäin merkittävästi. Matkustaja on aina ensisijaisesti vastuussa itse itsestään ja omaisuudestaan. Matkustajavakuutus korvaa vakuutusehtojen mukaan mm. odottamattomia ja äkillisiä sairastumisia ja tapaturmia. Jos matkustajalla ei ole vakuutusta tai kyse ei ole esim. äkillisestä sairastumisesta, vastaa matkustaja itse kuluistaan. Vakuutuksen lisäksi suosittelemme hankkimaan KELA:sta maksuttoman Eurooppalaisen sairaanhoitokortin, jolla pääsee EU- ja Eta-maissa hoitoon myös pitkäaikaissairauden niin vaatiessa. Matkavakuutuksissa näitä tilanteita on voitu rajata. Sairaalassa annetun hoidon hinta voi myös ylittää matkavakuutuksen hoitokaton.
- Matkan vähimmäisosallistujamäärä on 80 hlö

[KRISTINAN ERITYIS- JA PERUUTUSEHDOT](https://www.kristinacruises.com/varaukset-ja-ehdot/erityisehdot/) (https://www.kristinacruises.com/varaukset-ja-ehdot/erityisehdot/)

[YLEISET MATKAPAKETTIEHDOT](https://www.kristinacruises.com/varaukset-ja-ehdot/matkapakettiehdot/) (https://www.kristinacruises.com/varaukset-ja-ehdot/matkapakettiehdot/)

[HYVÄ TIETÄÄ MATKUSTAJILLE](https://www.kristinacruises.com/matkustajille/) (https://www.kristinacruises.com/matkustajille/)