

# *KRISTINA CRUISES*



Historian ja kulttuurin Tonava 3.5.2021



# Esittely

## Historian ja kulttuurin Tonava 3.5.2021, 7 yötä

Budapest (Unkari) – Bratislava (Slovakia) – Wien (Itävalta) – Dürnstein (Itävalta) – Melk (Itävalta) – Linz (Itävalta) – Passau (Saksa) Rentoudu viikko mukavalla jokilaivalla, ympärilläsi keväeseen pukeutunut, kaunis Tonava. Nauti upeista pääkaupungeista, hienoista historiallisista nähtävyyksistä ja joenvarren levollisista maisemista. Risteily alkaa ihastuttavasta kylpyläkaupungista Budapestista. Bratislavasta kohtaat pastellinsävyisen vanhankaupungin, joka on oikea herkkupala autottomine katuineen ja komeine aukioineen. Wienin hienostunut ilmapiiri on aivan omansa. Katsele suurellista arkkitehtuuria, aisti klassikkokahviloiden tunnelmaa ja vietä iltaa klassisen musiikin konsertissa. Sitten huomion vievät jokea reunustavat jyrkät rinteet, viinitarhat ja rauniolinnat. Niiden lomassa on pieni, idyllinen Dürnstein ja Melkin maineikas barokkiluostari. Linzistä voit lähteä retkelle Tsekin puolella sijaitsevaan Ceske Krumloviin. Risteily päättyy Passauhun ja lennämme Münchenistä takaisin kotiin.

## Elämysvinkkejä risteilylle

- Levähdä laivalla ihastuttavia jokivarren maisemia katsellen. Sivuille jäävät joenvarren kylät ja aprikoosipuutarhat, viiniviljelmät ja rauniolinnat.
- Ihastele komeaa, koristeellista barokkiarkkitehtuuria pitkin matkaa, kuten Bratislavassa Komein yksittäinen nähtävyys lienee Melkin linnoitusmainen luostari kauniine kirkkoineen ja arvokkaine kirjastoineen.
- Herkuttele Wienissä leivoskahveilla. Nauti perinteikkäästä kahvilakulttuurista vaikkapa kaupungin vanhimmassa kahvilassa, ylellisessä Cafe Frauenhuberissa tai huippusuositussa Café Sacherissa.
- Lähte retkelle ja koe keskiaikaista tunnelmaa UNESCO:n maailmanperintökohteessa Český Krumlovissa. Tämä Tsekin puolella sijaitseva pikkukaupunki on säilynyt lähes koskemattomana vuosisatojen ajan.

# Matkaohjelma



Hintaan sisältyvät ateriat on merkitty matkaohjelmaan (A=aamiainen, L= lounas, P=päivällinen, TH=täysihoito).

Huomioithan, että matkaohjelman satama-ajat ovat alustavia ja saattavat muuttua risteilyn aikana sulutuksista, veden korkeuden vaihteluista ja liikenteestä johtuen.

## Maanantai 3.5. Helsinki – Budapest (Unkari) (P)

- Kokooneminen Helsinki-Vantaan lentoasemalla ja lento Budapestiin. Kuljetus satamaan, jossa m/s Swiss Diamond odottaa. Laivaan nousu ja majoittuminen hytteihin.

## Tiistai 4.5. Budapest (Unkari), laiva lähtee 18.00 (TH)

Tonavan kahtia jakama, Unkarin pääkaupunki Budapest on historiallisten kylpylöiden ja kahviloiden sekä upeiden näköalojen kaupunki. Joen toisella rannalla kohoaa Budan vehreä linnavuori; vastarannalla levittyy modernimpi Pest vilkkaine ostoskatuineen, kauppahalleineen ja kahviloineen. Katukuvaa hallitsee komea arkkitehtuuri – valtava parlamenttitalo on erityisen näyttävä kokonaisuus. Tunnelmallisimmillaan Budapest on illan

tullen, kauniisti valaistuna.

- Aamupäivällä risteilyn hintaan sisältyvä retki. Iltapäivällä vapaa-aikaa tutustua omatoimisesti Budapestiin.
- Risteilyn hintaan sisältyvä retki: Budapestin nähtävyydet (n. 3,5 h)

## Keskiviikko 5.5. Bratislava (Slovakia) klo 12.00 – 23.00 (TH)

Slovakian pääkaupunki Bratislava toimi myös Unkarin kuningaskunnan pääkaupunkina 1500–1700-luvuilla. Sen viehättävässä historiallisessa keskustassa on paljon kaunista katseltavaa; vanha kaupunginportti, komeita palatsiaukioita ja kirkkoja. Kävelykatuja reunustavat pastellinväriset rakennukset ravintoloihin ja kahviloihin. Päänähtävyys on kukkulan päällä oleva linna, mistä avautuu hienot näköalat.

- Lounaan jälkeen risteilyn hintaan sisältyvä kaupunkikiertäminen. Illalla vapaa-aikaa tutustua omatoimisesti Bratislavaan.
- Risteilyn hintaan sisältyvä retki: Bratislavan kaupunkikiertäminen (n. 3 h)

## Torstai 6.5. Wien (Itävalta), laiva saapuu klo 07.00 (TH)

Itävallan pääkaupunki, hurmaava Wien, tekee vaikutuksen historiallisilla nähtävyyksillään ja kulttuuritarjonnallaan. Sitä komistavat keisarilliset palatsit, kauniit puistot ja puutarhat sekä vanhankaupungin sokkeloiset kujat. Hienostuneissa perinnekahviloissa viivähdetään kakkupalan ääressä. Wienin elämyksiä on käydä oopperassa tai klassisen musiikin konsertissa. Toisaalta kaupunki on muutakin kuin menneen maailman tunnelmointia; Wienistä löytyy myös modernia kaupunkikulttuuria ja taidemuseoita sekä hyvät ostosmahdollisuudet.

- Aamulla risteilyyn hintaan sisältyvä retki. Iltapäivällä ja illalla mahdollisuus lähteä lisämaksulliselle retkelle tai tutustua kaupunkiin omatoimisesti.
- Risteilyn hintaan sisältyvä retki: Wienin kaupunkikiertäminen (n. 3 h)
- Lisämaksullinen retki: Schönbrunnin palatsi (n. 3,5 h) 56 eur
- Lisämaksullinen retki: Iloisia wienilässävelmiä – klassisen musiikin konsertti (m. 2,5 h) 76 eur

## Perjantai 7.5. Wien (Itävalta), laiva lähtee klo 07.00 – Dürnstein (Itävalta), laiva saapuu klo 14.30 (TH)

Dürnsteinin suloinen itävaltalaiskylä sijaitsee lumoavista maisemistaan kuulussa Wachau laaksossa. Myös kylän sijainti Tonavan mutkassa, kukkuloiden ja viinitarhojen ympäröimänä on mitä idyllisin. Dürnsteinin päänähtävyys on korkealla kukkulalla lymyävä Kuenringerburgin rauniolinna, jossa Englannin kuningas Rikhard Leijonamieltä pidettiin vankina 1100-luvulla. Keskustan katseenvangitsijana on vanhan luostarikirkon vaaleansininen torni. Kylän gourmet-kaupoista voi ostaa muun muassa seudun viinejä ja aprikooseista tehtyjä tuotteita.

- Dürnsteiiniin voit tutustua omatoimisesti tai yhdessä Kristina®-matkanjohtajan kanssa.

## Lauantai 8.5. Dürnstein (Itävalta), laiva lähtee klo 12.00 – Wachau laakson maisemia – Melk (Itävalta) klo 15.30-19.00 (TH)

Monien myyttien ja historiallisten tarinoiden värittämä, maalauksellisen kaunis Wachau laakso seurailee Tonavaa yli kolmenkymmenen kilometrin matkalla Itävallassa, Melkin ja Kremsin kaupunkien välissä. Historiallisista monumenteistaan ja erinomaisista valkoviineistään tunnettu idyllinen, kukkulainen laakso on Unescon maailmanperintökohteisiin lukeutuvaa kulttuurimaisemaa. Joen varrella on kaupunkeja ja kyliä. Jyrkkiä rinteitä koristavat aprikoositarhat ja viiniviljelmät sekä vanhat palatsit, luostarit ja linnat, tai niiden kuvaukselliset rauniot.

Melkin pieni itävaltalaiskaupunki lepää Tonavan varrella kauniissa, vihreissä maisemissa. Melk tunnetaan ennen muuta komeasta benediktiiniluostaristaan, joka on vallannut kallioisen kukkulan laen kuin linnoitus. Luostarin historia juontuu 1000-luvulle, joskin nykyrakennukset ja niiden loisteliaat barokkityylit ovat 1700-luvulta.

- Aamupäivällä vapaa-aikaa. Ennen Melkiin saapumista ihastellaan laivalta käsin Wachau-laakson upeita maisemia.
- Risteilyn hintaan sisältyvä retki: Melkin luostari (n. 3 h)

## Sunnuntai 9.5. Linz (Itävalta) klo 05.00–21.00 (TH)

Itävallan kolmanneksi suurin kaupunki, Tonavan rannalle asettunut Linz huokuu luovuutta ja

innovatiivisuutta. Sen päänähtävyyksiä ovat tulevaisuutta henkivä sähköisen taiteen keskus ja modernintaiteen museo. Vireän nykykulttuurin vastapainoksi Linzissä on myös kaunis keskiaikainen vanhakaupunki kirkkoineen, sisäpihoineen ja pastellinvärisine barokkirakennuksineen. Alueella on pikkukauppoja ja kahviloita, joissa voi herkutella perinteisellä Linzin tortulla. Linzin maamerkkinä on korkealla kukkulalla oleva kirkko, jonka kupeesta avautuu hieno näköala.

- Linziin voit tutustua omatoimisesti tai lähteä lisämaksulliselle kokopäiväretkelle historialliseen Český Krumlovin
- Lisämaksullinen retki: Český Krumlov lounas (n. 10 h sis. lounas) 99 eur

## Maanantai 10.5. Passau tulo klo 07.00 – München – Helsinki (A)

- Laivastanousu, kuljetus (n. 2,5 h) Münchenin lentokentälle ja lento Helsinkiin.

## Lentoaikataulut sitoumuksetta

### Menolento 3.5.2021

AY1255 Helsinki 16.45 – 18.10 Budapest

### Paluulento 10.5.2021

AY1402 München 11.55 – 15.20 Helsinki

Huom. Lentoaikataulut ovat paikallista aikaa.

# Hintatiedot

## Hinnat € / hlö

Hytti	2 hlö	1 hlö
1. kansi (keula- tai peräosa)	1 975	2 075
1. kansi (keskiosa)	2 075	2 175
2. kansi	2 375	2 475
1. kansi (tilavampi hytti)	2 555	

## Hintaan sisältyy

- Lennot ja kuljetukset:
  - Reittilento economy-luokassa Helsinki – Budapest, München – Helsinki
  - Lentokenttä-/satamakuljetukset
  - Muut matkaohjelmassa mainitut kuljetukset
- Ruokailut maissa:
  - Tulopäivän lounas Budapestissa
- Risteily:
  - 7 yön risteily Swiss Diamond -laivalla, majoitus valitussa hyttiluokassa
  - Täysihoito (aamiaiset, lounaat, illalliset, välipalat)
  - Ruokajuomat (talon viini, hanaolut, mehut, virvoitusjuomat)
  - Ohjelma laivalla
- Retket:
  - Matkaohjelman mukaiset retket (4 kpl)
- Muut maksut:
  - Matkustaja- ja satamamaksut
  - Lentoverot
  - Muut viranomaismaksut
- Kristina®-matkanjohtajan palvelut:
  - Mukana koko matkan ajan Helsingistä lähtien
  - Vastaa käytännön matkajärjestelyistä
  - Tulkkaa Kristina®-retket suomeksi

- Matkanjohtaja on Kristina Cruisesin edustaja matkalla

## Hintaan ei sisälly

- Lisämaksulliset retket
- Palvelurahat laivalla, jota toivotaan maksettavan kansainvälisen tavan mukaisesti 6-8 € / asiakas / päivä. Palvelurahan maksaminen on vapaaehtoista.
- Henkilökohtainen matkavakuutus
- Muut ruoat, juomat ja henkilökohtaiset kulut matkan aikana

Pidätämme oikeuden muutoksiin.

# Retket

Risteilyn hintaan sisältyy valikoima retkiä. Tämän lisäksi voit osallistua lisämaksullisille retkille, jotka voit ostaa retkipakettina tai yksittäin. Retket tehdään yhdessä matkanjohtajan ja paikallisoppaan kanssa ja opastetaan suomeksi. Lisämaksullisten retkien toteutuminen edellyttää vähintään 20 osallistujaa.

## Risteilyn hintaan sisältyvät retket

- **Tiistai 4.5. Budapestin nähtävyydet (n. 3,5 h)**

Retkibussi suuntaa Budan puolelle ohi Gellertin kukkulan ylös Budapestin linnalle, mistä avautuu mahtavat näkymät Tonavalle ja Pestin. Kuljemme Budan kapeita kujia ja näemme Matiaksen kirkon ja Kalastajanlinnakkeen. Ylitämme Tonavan Ketjusiltaa pitkin ja saavumme modernimman Pestin puolelle, missä myös komea Parlamenttitalo sijaitsee.

- **Keskiviikko 5.5. Bratislavan kaupunkikierto (n. 3 h)**

Maisemaa hallitsee korkealla kukkulalla sijaitseva komea linna. Historialliset rakennukset, kuten barokkiaikaiset palatsit, goottilainen katedraali ja viehättävät aukiot luovat vanhankaupungin erityisen tunnelman, josta nautimme tutustumiskierroksella.

- **Torstai 6.5. Wienin kaupunkikierto (n. 3 h)**

Bussikiertoilla näet Wienin tärkeimmät nähtävyydet – Ringstrassen upeat rakennukset, kuten Oopperatalon, Hofburgin palatsin, Parlamenttitalon, Kaupungintalon sekä Kansallisteatterin. Kuljemme vanhankaupungin kapeita kujia. Ennen paluuta laivalle on vapaa-aikaa, jolloin voit vaikka nauttia kahvilan antimista tai pistäytyä putiikeissa.

- **Lauantai 8.5. Melkin luostari (n. 3 h)**

Kukkulalla kohoavan majesteettisen 1700-luvulla rakennetun barokkiluostarin juurella levittäytyy Melkin kaupunki. Luostarivierailulla näet sen kauniin kirkon, marmorihallin sekä kuuluisan kirjaston, missä on yli 80 000 teosta sekä komea kattofresko. Terassilta avautuu kauniit näkymät Tonavan laaksoon.

# Lisämaksulliset retket

Retket voit ostaa yksittäin tai lisämaksullisena retkipakettina.

Lisämaksullinen retkipaketti sis. 3 retkeä: 200 € / hlö

- **Torstai 6.5. Schönbrunnin palatsi (n. 3,5 h) 56 eur**  
Vierailu Itävallan kauneimpaan ja tunnetuimpaan palatsiin Schönbrunniin. Habsburgien hallitsijasuvulle kuulunut barokkilinna puistoalueineen saavutti kuuluisuutta keisarinna Sissistä tehdyn elokuvan myötä. Linnan oppaan seurassa näet palatsin loisteliaimmat huoneet ja voit käydä puistossa kävelyllä omatoimisesti.
- **Torstai 6.5. Iloisia wieniläissävelmiä – klassisen musiikin konsertti (n. 2,5 h) 76 eur**  
Ilta alkaa kuljetuksella vanhaan Wieniläiseen Paviljonkiin, missä saat nauttia residenssiorkesterin esittämistä Wolfgang Amadeus Mozartin ja Johann Straussin valloittavista sävellyksistä. Unohtumattoman illan jälkeen kuljetus takaisin laivalle.
- **Sunnuntai 9.5. Český Krumlov • kokopäiväretki (n. 10 h), sis. lounas 99 €**  
Tsekin puolella n.1,5 tunnin ajomatkan päässä Vltavajoen uoman laaksossa on Český Krumlov, joka sijaintinsa ansiosta on säilyttänyt keskiaikaiset rakennuksensa ja onkin syystä UNESCO:n maailmanperintökohde. Böömin metsien helmenä tunnettu pikkukaupunki huokuu historiaa, perinteitä ja kulttuuria. Kolme vahvaa kuninkaallista sukua ovat hallinneet Český Krumlovin linnaa. Ravintolassa lounaan kyytipoikana voit halutessasi siemailla paikallista olutta. Paluumatka laivalle taittuu viehättäviä maisemia katsellen.

# Laiva



## Swiss Diamond

Vuonna 1996 rakennettu ja 2020 peruskorjattu upea m/s Swiss Diamond toivottaa sinut tervetulleeksi Euroopan joille! Aluksen ystävällinen 31 hengen miehistö ja intiimi tunnelma tekevät matkanteosta kotoisaa ja rentouttavaa. Laivan kaikissa hyvin varustelluissa ulkoyhteissä on panoraamaikkunat, joten kauniiden maisemien seuraileminen on vaivatonta.

## Kanssamatkustajat

Swiss Diamondin tehdään Kristina Cruisesin [OMA LAIVA-RISTEILYJÄ](https://www.kristinacruises.com/risteilyt/oma-laiva-risteilyt/) (<https://www.kristinacruises.com/risteilyt/oma-laiva-risteilyt/>). Kaikki matkustajat ovat siis suomalaisia Kristina Cruises -matkaajia. Näillä matkoilla tapaat kulttuurista ja historiasta kiinnostuneita kanssamatkustajia, joita yhdistää elämäkokemuksen tuoma rento ote lomailuun.

## Pukeutuminen

Matkan aikana voit pukeutua rennosti. Retkiä varten suositellaan ottamaan mukaan hyvät kävelykengät. Varaudu myös vaihteleviin sääolosuhteisiin, viileämpiin iltoihin sekä

ilmastoituihin sisätiloihin. Illalliselle voi pukeutua juhlavammin.

- Laivan koko: pieni - 110 matkustajaa
- Kristina®-luokitus 4- tähteä

# Laiva

## Palvelut

### Ruokailu ja ravintolat

Risteilyn aikana matkaan sisältyy täysihoito sekä ruokajuomat laivalla. Ateriat tarjotaan laivan 1. kannella sijaitsevassa ravintolassa. Laivahenkilökunnan pääpalvelukieli on englanti. Mikäli joudut noudattamaan erikoisruokavaliota, ilmoita siitä mahdollisimman aikaisessa vaiheessa.

### Baarit ja yleiset tilat

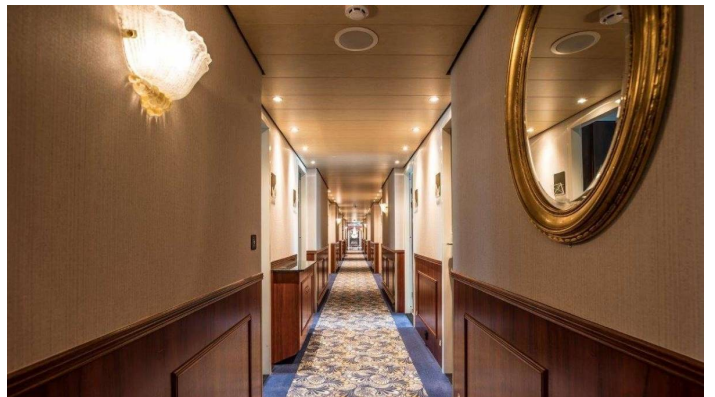
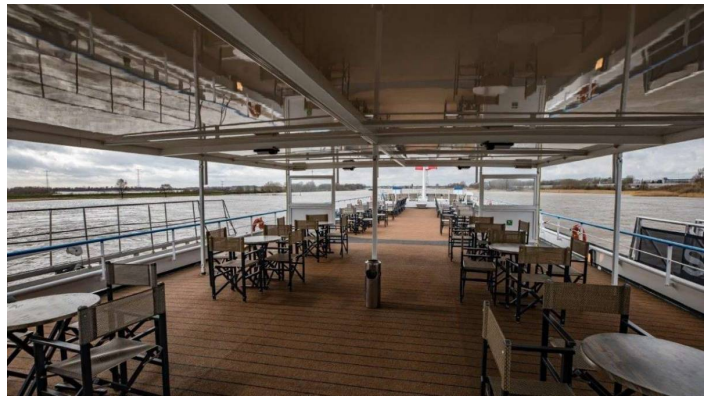
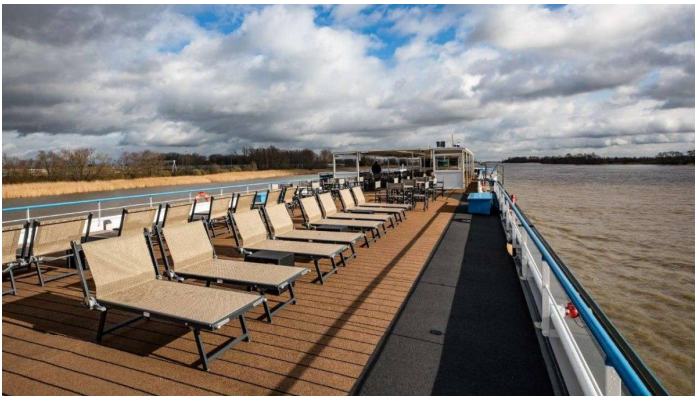
Ruby-kannella aluksen keulassa sijaitsee Panorama Lounge sekä baari, jossa jutellaan päivän tapahtumista ja nautitaan ohjelmasta. Laajalla aurinkokannella voi rentoutua virkistävässä porealtaassa. Aurinkotuolit on tarkoitettu kaikille ilman erillistä varausta tai maksua.

### Aktiviteetit ja viihde

Iltaisin Loungessa matkustajia viihdyttää pianisti soittaen kansainvälistä viihde- ja tanssimusiikkia. Lisäksi Kristina Cruises -matkanjohtajat pitävät risteilyn aikana tietoisukuja ja luentoja risteilyalueesta riippuen. Joillain risteilyllä matkalla voi olla mukana myös vieraileva luennoitsija tai paikallisia esiintyjä.

### Muut palvelut

Sisääntulon yhteydessä olevassa kirjastossa on luettavaa (ei suomenkielistä). Laivan pienestä myymälästä voit ostaa matkamuistoja.



**Kristina Cruises Oy**  
Kirkkokatu 16  
48100 Kotka

info@kristinacruises.com  
puh. +358 5 211 44

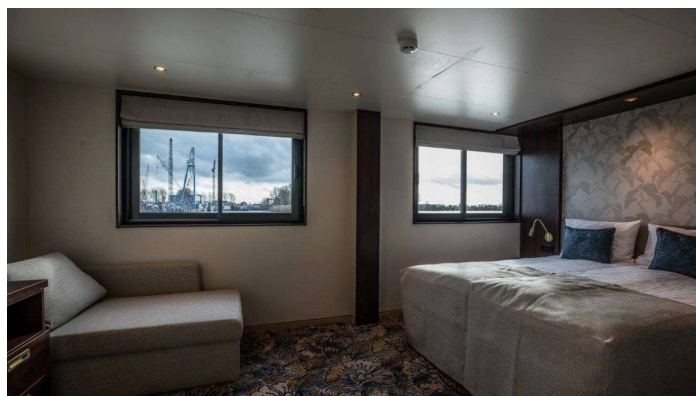
# Laiva

## Majoitus

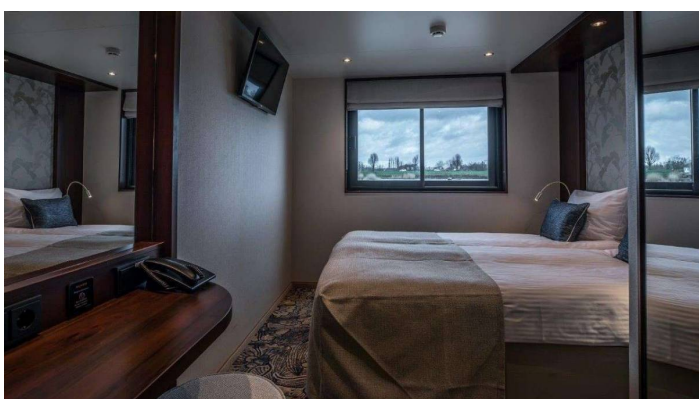
M/S Swiss Diamondin kaikissa ulkoyhteissä on panoraamaikkuna sekä TV, radio, minibaari, tallelokero, hiustenkuivain, suihku ja WC. Kaikki hytit ovat ilmastoituja.



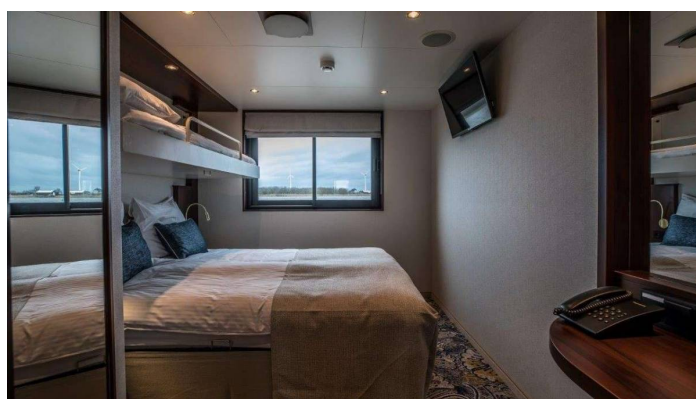
Tilavampi hytti 2. kannella



Tilavampi hytti 1. kannella



Ikkunallinen hytti 2. kannella



Ikkunallinen hytti 1. kannella (lisävuode)

**Kristina Cruises Oy**

Kirkkokatu 16  
48100 Kotka

[info@kristinacruises.com](mailto:info@kristinacruises.com)  
puh. +358 5 211 44

# Laiva

## Hyvä tietää

### Internetyhteys

Laivalla ei ole erillistä WiFi-verkkoa matkustajille. Euroopan alueella oman matkapuhelinoperaattorin nettipaketin tarjoama yhteys on yleensä helpoin, vaivattomin ja edullinen tapa internetyhteydelle. Kannattaa myös tarkistaa oman matkapuhelinoperaattorin nettipakettien ominaisuudet, sillä datan käyttö EU:n alueella on nykyään selvästi edullisempaa kuin ennen.

### Juomat

Swiss Diamondin risteilyllä matkan hintaan sisältyvät ruokajuomat (talon viini, hanaolut, mehut, virvoitusjuomat). Baarista ostettavat juomat ovat lisämaksusta. Hytteihin jaetaan lisäksi päivittäin pullo vettä / matkustaja.

### Käsihygienia

Käsihygieniasta huolehteminen on tärkeä osa risteilyn onnistumista. Laivalla on desinfiointiaine-annostelijoita, joita on tärkeää käyttää etenkin ruokailujen ja WC-käyntien yhteydessä käsiinpesun rinnalla.

### Maksuvälineet / risteilytili

Risteilyn aikana kaikki laivalla tekemäsi ostokset kirjataan hyttitilille, joka maksetaan risteilyn päättyessä. Maksuvälineinä käyvät käteinen, debittikortti sekä Visa ja Euro-/Mastercard. Risteilyn alussa kortti rekisteröidään purserin toimistossa. Koska laiva käyttää internetpohjaista veloitusjärjestelmää, niin tarkistathan, että korttisi sallii internetostot. Laivalla ei voi nostaa käteistä rahaa.

### Neuvonta

Laivan neuvonta sijaitsee kannella 2. Neuvonta on auki päivisin. Yöaikaan laivassa päivystää yövahti, joka on tavoitettavissa neuvonnasta tai numerosta 9.

### Palveluraha

Palvelurahaa toivotaan maksettavan kansainvälisen tavan mukaisesti n. 6-8 eur/asiakas/päivä. Risteilyn lopussa hyttiin jaetaan kirjekuori, jota voit käyttää halutessasi huomioida laivan henkilökuntaa.

## Pesulapalvelu

Laivalla ei ole erillistä pesulapalvelua.

## Sähkö ja adapteri

220 V. Laivalla on käytössä Eurooppalainen pistoke.

## Terveys ja turvallisuus

Apua tarvitessasi ota yhteys laivan purseriin tai Kristina Cruises -matkanjohtajaan.

Hytissä olevasta laivan pohjapiirustuksesta löydät tiedon lähimmästä varauuskäynnistä, joka on merkitty vihreällä. Yleisen hälytysäänen kuullessasi poistu hytistä välittömästi ja toimi miehistöltä saatavien ohjeiden mukaan.

Risteilyn aikana tullaan mahdollisesti alittamaan matalia siltoja. Tilaa sillan ja laivan väliin saattaa jäädä hyvin vähän. Kiinnitä huomiota laivalla annettaviin kuulutuksiin, noudata annettuja ohjeita ja poistu aurinkokannelta ennen matalien siltojen alitusta.

## Tupakointi

Tupakointi on sallittua ainoastaan ulkokansilla ja aurinkokannella

# Laiva

## Tekniset tiedot ja laivakartta

Rakennettu: 1996, peruskorjattu vuonna 2006, uudistettu 2020

Pituus: 101 metriä

Leveys: 11,4 metriä

Syväys: 1,3 metriä

Ilmastointi: Kyllä

Hissi: Kyllä

Matkustajamäärä: 123

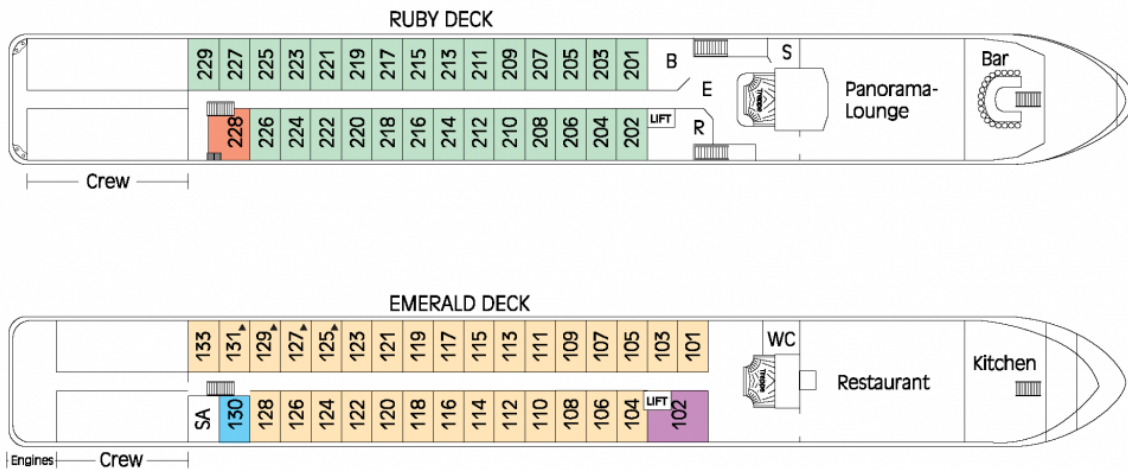
Miehistöä: 31

Aluksen lippuvaltio: Sveitsi

Matkustajahyttejä: 61 ulkohyttiä

### MS Swiss Diamond

E	Eingang	E	Entrée	E	Entrance
S	Souvenirshop	S	Kiosque	S	Souvenir Shop
R	Rezeption	R	Réception	R	Reception Desk
SA	Sauna/Solarium	SA	Sauna/Solarium	SA	Sauna/Solarium
B	Bibliothek	B	Bibliothèque	B	Reading Corner
▲	Zweibettkabine	▲	Cabine à 2 lits	▲	Double Cabin
▲	Zweibettkabine mit Zusatzbett	▲	Cabine à 2 lits avec lit supplémentaire	▲	Double Cabin with additional bed
■	Zweibettkabine	■	Cabine à 2 lits	■	Double Cabin
■	Dreibettkabine	■	Cabine à 3 lits	■	Triple Cabin
■	Einbettkabine	■	Cabine à 1 lit	■	Single Cabin
■	Suite mit 3. Bett	■	Suite avec 3ème lit	■	Suite with 3rd bed



**Kristina Cruises Oy**

Kirkkokatu 16  
48100 Kotka

[info@kristinacruises.com](mailto:info@kristinacruises.com)  
puh. +358 5 211 44

# Huomioitavaa

- Varmistathan passin/henkilökortin voimassaolon ja kunnon. Mikäli tarvitset uuden passin/henkilökortin, hankithan sen ajoissa.
- Retkillä ja lentokentillä on paljon kävelyä, maasto ja eri kävelytasot voivat olla vaihtelevia. Kierrokseen saattaa sisältyä myös jyrkkiä portaita. Laivan satamapaikasta johtuen, kävelyä keskustaan saattaa olla yli kilometri. Matka ei sovellu liikuntarajoitteisille.
- Vedenkorkeus joessa, mahdolliset sulutukset, tuuli ja sää vaikuttavat laivan liikennöintiin ja tästä johtuen muutokset risteilyn aikataulussa ja reitissä ovat mahdollisia.
- Erityisruokavalion huomioiminen laivalla on epävarmaa. Mikäli joudut noudattamaan erityisruokavaliota, ilmoitathan siitä mahdollisimman aikaisessa vaiheessa.
- Kristina Cruises risteily on erityisehtoinen matka. Mikäli joudut peruuttamaan matkasi, veloitamme peruutuskulut todellisten kustannusten mukaisesti, jotka mahdollisesti ylittävät maksamasi ennakkomaksun. Matkavarauksiin sovelletaan Kristina Cruises Oy:n erityis- ja peruutusehtoja. Kehotamme hankkimaan peruutusturvan sisältävän matkustaja- ja matkatavaravakuutuksen jo matkan varausvaiheessa. Tarkista vakuutuksesi mahdolliset vastuurajoitukset, jotka saattavat lisätä matkustajan omaa vastuuta. On hyvä huomioida, että eri vakuutusyhtiöillä tämä vaihtelee erittäin merkittävästi. Matkustaja on aina ensisijaisesti vastuussa itse itsestään ja omaisuudestaan. Matkustajavakuutus korvaa vakuutusehtojen mukaan mm. odottamattomia ja äkillisiä sairastumisia ja tapaturmia. Jos matkustajalla ei ole vakuutusta tai kyse ei ole esim. äkillisestä sairastumisesta, vastaa matkustaja itse kuluistaan. Vakuutuksen lisäksi suosittelemme hankkimaan KELA:sta maksuttoman Eurooppalaisen sairaanhoitokortin, jolla pääsee EU- ja Eta-maissa hoitoon myös pitkäaikaissairauden niin vaatiessa. Matkavakuutuksissa näitä tilanteita on voitu rajata. Sairaalassa annetun hoidon hinta voi myös ylittää matkavakuutuksen hoitokaton.
- Matkan vähimmäisosallistujamäärä on 80 hlö

[KRISTINA CRUISESIN ERITYIS- JA PERUUTUSEHDOT](https://www.kristinacruises.com/varaukset-ja-ehdot/erityisehdot/) (https://www.kristinacruises.com/varaukset-ja-ehdot/erityisehdot/)

[YLEISET MATKAPAKETTIEHDOT](https://www.kristinacruises.com/varaukset-ja-ehdot/matkapakettiehdot/) (https://www.kristinacruises.com/varaukset-ja-ehdot/matkapakettiehdot/)

[HYVÄ TIETÄÄ MATKUSTAJILLE](https://www.kristinacruises.com/matkustajille/) (https://www.kristinacruises.com/matkustajille/)