

KRISTINA CRUISES



Historian ja kulttuurin Tonava 11.10.2021



Esittely

Historian ja kulttuurin Tonava 11.10.2021, 7 yötä

Engelhartszell (Itävalta) – Linz (Itävalta) – Melk (Itävalta) – Dürnstein (Itävalta) – Wien (Itävalta) – Bratislava (Slovakia) – Budapest (Unkari) Rentoudu viikko mukavalla jokilaivalla, ympärilläsi syksyinen, kaunis Tonava. Nauti upeista pääkaupungeista, hienoista historiallisista nähtävyyksistä ja joenvarren levollisista maisemista. Matkamme aloittaa Passau – kolmen joen yhtymäkohdassa sijaitsevaa pittoreski kaupunki ja läheinen Engelhartszell taas on aloitussatama hienolle risteilylle. Itävallan Linzistä voit lähetä retkelle Tsekin puolella sijaitsevaan Český Krumloviin. Seuraava pysähdys esittelee Melkin maineikkaan barokkiluostarin. Sitten huomion vievät jokea reunustavat jyrkät rinteet, viinitarhat ja rauniolinnat. Niiden lomassa on pieni, idyllinen Dürnstein. Wienin hienostunut ilmapiiri on aivan omansa. Katsele näyttävää arkkitehtuuria, aisti klassikkokahviloiden tunnelmaa ja vietä iltaa klassisen musiikin konsertissa. Bratislavassa kohtaat pastellinsävyisen vanhakaupungin, joka on oikea herkkupala autottomine katuineen ja komeine aukioineen. Lopuksi houkutusiaan tarjoilee ihastuttava kylpyläkaupunki Budapest. Kulje kävelykadun kaupoissa, poikkeaa kauppahalliin ja linnakukkulan vanhoille kujille.

Elämysvinkkejä risteilylle

- Levähdä laivalla ihastuttavia jokivarren maisemia katsellen. Sivuille jäävät joenvarren kylät ja aprikoosipuutarhat, viiniviljelmät ja rauniolinnat.
- Ihastele komeaa, koristeellista barokkiarkkitehtuuria pitkin matkaa. Komein yksittäinen nähtävyys lienee Melkin linnoitusmainen luostari kauniine kirkkoineen ja arvokkaine kirjastoineen.
- Herkuttele Wienissä leivoskahveilla. Nauti perinteikkäästä kahvilakulttuurista vaikkapa kaupungin vanhimmassa kahvilassa, ylellisessä Cafe Frauenhuberissa tai huippusuositussa Café Sacherissa.

Kristinan vastuullisuusteko

**TAIMI
TEKO**

Lähtemällä tälle matkalle kasvatat Suomeen uutta metsää ja työllistät suomalaisia nuoria. [LUE LISÄÄ VASTUULLISUUSTEOSTA.](#) Istutettavia taimia: 7 kpl / hlö

Matkaohjelma



Hintaan sisältyvät ateriat on merkitty matkaohjelmaan (A=aamiainen, L= lounas, P=päivällinen, TH=täysihoito).

Huomioithan, että matkaohjelman satama-ajat ovat alustavia ja saattavat muuttua risteilyn aikana sulutuksista, veden korkeuden vaihteluista ja liikenteestä johtuen.

Maanantai 11.10. Helsinki – München – Engelhartszell (L,P)

- Kokoontuminen Helsinki-Vantaan lentokentällä. Lento Müncheniin ja kuljetus Passauhun (n. 2 h). Lounas ja vapaa-aikaa. Kuljetus laivalle Engelhartszelliin ja majoittuminen.

Kolmen joen kaupungiksi kutsuttu saksalaiskaupunki Passau on asettunut Tonavan, Inn- ja Ilz-jokien yhtymäkohtaan, lähelle Itävallan rajaa. Vanhakaupunki levittyy hienolla paikalla jokien rajaamassa niemenkärjessä. Komea italialaistyylinen barokkiarkkitehtuuri, palatsit ja kirkot, kielivät vanhasta loistosta; Passau oli vuosisatojen ajan ruhtinaspiispojien hallitsema menestyvä kauppakaupunki. Vanhankaupungin kiehtovimpia paikkoja on Höllgassen taiteilijakuja, jossa

ateljeet, verstaat ja galleriat sijaitsevat vieri vieressä kauniissa vanhoissa taloissa.

Tiistai 12.10. Engelhartzell, laiva lähtee klo 15.00 – Linz, laiva saapuu klo 20.00 (TH)

- Aamupäivän voit viettää omatoimisesti tutustuen viehättävään itävaltalaiseen Engelhartzellin pikkukaupunkiin ja halutessasi kulkea vierailulle 1200-luvulla perustettuun trappistiluostari Engelzelliin ja sen puutarhaan.

Keskiviikko 13.10. Linz, laiva lähtee klo 24.00 (TH)

Itävallan kolmanneksi suurin kaupunki, Tonavan rannalle asettunut Linz huokuu luovuutta ja innovatiivisuutta. Sen päänähtävyyksiä ovat tulevaisuutta henkivä sähköisen taiteen keskus ja modernintaiteen museo. Vireän nykyculttuurin vastapainoksi Linzissä on myös kaunis keskiaikainen vanhakaupunki kirkkoineen, sisäpihoineen ja pastellinvärisine barokkirakennuksineen. Alueella on pikkukauppoja ja kahviloita, joissa voi herkutella perinteisellä Linzin tortulla. Linzin maamerkkinä on korkealla kukkulalla oleva kirkko, jonka kupeesta avautuu hieno näköala.

- Lisämaksullisen retkipaketin retki: Český Krumlov (n. 8 h)

Torstai 14.10. Melk klo 07.30 – 13.30, Wachau laakso, Dürnstein klo 15.00 – 22.30 (TH)

Melkin pieni itävaltalaiskaupunki lepää Tonavan varrella kauniissa, vihreissä maisemissa. Melk tunnetaan ennen muuta komeasta benediktiiniluostaristaan, joka on vallannut kallioisen kukkulan laen kuin linnoitus. Luostarin historia juontuu 1000-luvulle, joskin nykyrakennukset ja niiden loisteliias barokkityyli ovat 1700-luvulta. Siihen kuuluu huikean koristeellinen kirkko sekä harvinaisen upea ja arvokas kirjasto. Hieno nähtävyys on myös Melkin lähellä sijaitseva Schallaburgin linna puutarhoineen ja näyttelyineen.

Monien myyttien ja historiallisten tarinoiden värittäämä, maalauksellisen kaunis Wachau laakso seurailee Tonavaa yli kolmenkymmenen kilometrin matkalla Itävallassa, Melkin ja Kremsin kaupunkien välissä. Historiallisista monumenteistaan ja erinomaisista valkoviineistään tunnettu idyllinen, kukkulainen laakso on Unescon maailmanperintökohteisiin lukeutuvaa kulttuurimaisemaa. Joen varrella on kaupunkeja ja kyliä. Jyrkkiä rinteitä koristavat aprikoositarhat ja viiniviljelmät sekä vanhat palatsit, luostarit ja linnat, tai niiden kuvaukselliset rauniot.

Dürnsteinin suloinen itävaltalaiskylä sijaitsee lumoavista maisemistaan kuulussa Wachau laaksossa. Myös kylän sijainti Tonavan rannalla, kukkuloiden ja viinitarhojen ympäröimänä on mitä idyllisintä. Dürnsteinin päänähtävyys on korkealla kukkulalla lymyävä Kuenringerburgin rauniolinna, jossa Englannin kuningas Rikhard Leijonamieltä pidettiin vankina 1100-luvulla. Keskustan katseenvangitsijana on vanhan luostarikirkon vaaleansininen torni. Kylän gourmet-kaupoista voi ostaa muun muassa seudun viinejä ja aprikooseista tehtyjä tuotteita.

- Aamupäivällä retki Melkissä. Matkalla Dürnsteiniin kuljemme läpi kuvauksellisen Wachau laakson. Dürnsteiniin voit tutustua omatoimisesti.
- Risteilyn hintaan sisältyvä retki: Melkin luostari (n. 3 h)

Perjantai 15.10. Wien, laiva saapuu klo 03.30 (TH)

Itävallan pääkaupunki, hurmaava Wien, tekee vaikutuksen historiallisilla nähtävyyksillään ja kulttuuritarjonnallaan. Sitä komistavat keisarilliset palatsit, kauniit puistot ja puutarhat sekä vanhankaupungin sokkeloiset kujat. Hienostuneissa perinnekahviloissa viivähdetään kakkupalan ääressä. Wienin elämyksiä on käydä oopperassa tai klassisen musiikin konsertissa. Toisaalta kaupunki on muutakin kuin menneen maailman tunnelmointia; Wienistä löytyy myös modernia kaupunkikulttuuria ja taidemuseoita sekä hyvät ostosmahdollisuudet.

- Risteilyn hintaan sisältyvä retki (aamupäivä): Wienin kaupunkikierto (n. 3 h)
- Lisämaksullisen retkipaketin retki (iltapäivä): Schönbrunnin palatsi (n. 3,5 h)
- Lisämaksullisen retkipaketin retki (ilta): Iloisia wieniläissävelmiä – klassisen musiikin konsertti (n. 2,5 h)

Lauantai 16.10. Wien, laiva lähtee klo 09.00 – Bratislava klo 13.00 – 23.00 (TH)

Tonavan varrella sijaitseva Slovakian pääkaupunki Bratislava toimi myös Unkarin kuningaskunnan pääkaupunkina 1500–1700-luvuilla. Sen viehättävässä historiallisessa keskustassa on paljon kaunista katseltavaa; vanha kaupunginportti, komeita palatsiaukioita ja kirkkoja. Kävelykatuja reunustavat pastellinväriset rakennukset ravintoloihin ja kahviloihin. Keskustassa on lyhyt kävelymatka joka paikkaan, myös päänähtävyydelle, kukkulan päällä olevalle linnalle. Siellä on historiallinen museo ja sen pihalta avautuvat hienot näköalat.

- Risteilyn hintaan sisältyvä retki: Bratislavan kaupunkikierto (n. 3 h)

Sunnuntai 17.10. Budapest, laiva saapuu klo 9.00 (TH)

Tonavan kahtia jakava, Unkarin pääkaupunki Budapest on historiallisten kylpylöiden ja kahviloiden sekä upeiden näköalojen kaupunki. Joen toisella rannalla kohoaa Budan vehreä linnavuori; entisessä kuninkaanlinnassa on museoita, vanhoilla kujilla ravintoloita ja kruununa on koristeellinen kirkko. Vastarannalla levittyy modernimpi Pest vilkkaine ostoskatuineen, kauppahalleineen ja kahviloineen. Katukuvaa hallitsee komea arkkitehtuuri – valtava parlamenttitalo on erityisen näyttävä kokonaisuus. Tunnelmallisimmillaan Budapest on illan tullen, kauniisti valaistuna.

- Risteilyn hintaan sisältyvä retki: Budapestin nähtävyydet (n. 3,5 h)

Maanantai 18.10. Budapest – Helsinki (A,P)

- Aamiaisen jälkeen laivastanousu. Käymme kauppahallissa, josta voit ostaa paikallisia herkkuja ja käsitöitä kotiin viemiseksi. Vapaa-aikaa Budapestissa. Päivällinen yhdessä, kuljetus kentälle ja lento Helsinkiin.

Lentoaikataulut sitoumuksetta

(päivitetty 3.9.2021)

Menolento 11.10.2021

AY1401 Helsinki 07.50 – 09.25 München

Paluulento 18.10.2021

AY1256 Budapest 21.25 – 00.45 Helsinki (19.10.)

Huom. Lentoaikataulut ovat paikallista aikaa.

Hintatiedot

Nyt 300 eur alennus näistä hinnoista!

Hinnat € / hlö

Hytti	2 hlö	1 hlö
1. kansi (peräosa)	1 895	
1. kansi (keskiosa)	1 995	2 095
2. kansi	2 295	2 395
1. kansi (tilavampi hytti)	2 475	

Hintaan sisältyy

- Lennot ja kuljetukset:
 - Reittilento economy-luokassa Helsinki – München, Budapest – Helsinki
 - Lentokenttä-/satamakuljetukset
 - Muut matkaohjelmassa mainitut kuljetukset
- Risteily:
 - 7 yön risteily Pearl -laivalla, majoitus valitussa hyttiluokassa
 - Täysihoito (aamiaiset, lounaat, illalliset, välipalat)
 - Ruokajuomat (talon viini, hanaolut, mehut, virvoitusjuomat)
 - Ohjelma laivalla
- Retket:
 - Matkaohjelman mukaiset retket (4 kpl)
- Muut maksut:
 - Matkustaja- ja satamamaksut
 - Lentoverot
 - Muut viranomaismaksut
- Kristina®-matkanjohtajan palvelut:
 - Mukana koko matkan ajan Helsingistä lähtien
 - Vastaa käytännön matkajärjestelyistä
 - Tulkkaa Kristina®-retket suomeksi

- Matkanjohtaja on Kristina Cruisesin edustaja matkalla

Hintaan ei sisälly

- Lisämaksulliset retket
- Palvelurahat laivalla, jota toivotaan maksettavan kansainvälisen tavan mukaisesti 6-8 € / asiakas / päivä. Palvelurahan maksaminen on vapaaehtoista.
- Henkilökohtainen matkavakuutus
- Muut ruoat, juomat ja henkilökohtaiset kulut matkan aikana

Pidätämme oikeuden muutoksiin.

Retket

Risteilyn hintaan sisältyy valikoima Kristina®-retkiä. Tämän lisäksi voit ostaa lisämaksullisen retkipaketin. Retket tehdään yhdessä matkanjohtajan ja paikallisoppaan kanssa ja opastetaan suomeksi. Lisämaksullisten retkien toteutuminen edellyttää vähintään 20 osallistujaa.

Risteilyn hintaan sisältyvät retket

- **Torstai 14.10. Melkin luostari (n. 3 h)**

Kukkulalla kohoavan majesteettisen 1700-luvulla rakennetun barokkiluostarin juurella levittäytyy Melkin kaupunki. Luostarivierailulla näet sen kauniin kirkon, marmorihallin sekä kuuluisan kirjaston, missä on yli 80 000 teosta sekä komea kattofresko. Terassilta avautuu kauniit näkymät Tonavan laaksoon.

- **Perjantai 15.10. Wienin kaupunkikierrros (n. 3 h)**

Bussikierröksellä näet Wienin tärkeimmät nähtävyydet – Ringstrassen upeat rakennukset, kuten Oopperatalon, Hofburgin palatsin, Parlamenttitalon, Kaupungintalon sekä Kansallisteatterin. Kuljemme vanhankaupungin kapeita kujia. Ennen paluuta laivalle on vapaa-aikaa, jolloin voit vaikka nauttia kahvilan antimista tai pistäytyä putiikeissa.

- **Lauantai 16.10. Bratislavan kaupunkikierrros (n. 3 h)**

Maisemaa hallitsee korkealla kukkulalla sijaitseva komea linna. Historialliset rakennukset, kuten barokkiaikaiset palatsit, goottilainen katedraali ja viehättävät aukiot luovat vanhankaupungin erityisen tunnelman, josta nautimme tutustumiskierröksellä.

- **Sunnuntai 17.10. Budapestin nähtävyydet (n. 3,5 h)**

Retkibussi suuntaa Budan puolelle ohi Gellertin kukkulan ylös Budapestin linnalle, mistä avautuu mahtavat näkymät Tonavalle ja Pestin. Kuljemme Budan kapeita kujia ja näemme Matiaksen kirkon ja Kalastajanlinnakkeen. Ylitämme Tonavan Ketjusiltaa pitkin ja saavumme modernimman Pestin puolelle, missä myös komea Parlamenttitalo sijaitsee.

Lisämaksullinen retkipaketti (sis. 3 retkeä) 199 € / hlö

Risteilyn hintaan sisältyvien retkien lisäksi voit ostaa myös lisämaksullisen retkipaketin.

- **Keskiviikko 13.10. Český Krumlov, sis. lounas (n. 8 h)**
Tsekin puolella n.1,5 tunnin ajomatkan päässä Vltavajoen uoman laaksossa on Český Krumlov, joka sijaintinsa ansiosta on säilyttänyt keskiaikaiset rakennuksensa ja onkin syystä UNESCO:n maailmanperintökohde. Böömin metsien helmenä tunnettu pikkukaupunki huokuu historiaa, perinteitä ja kulttuuria. Kolme vahvaa kuninkaallista sukua ovat hallinneet Český Krumlovin linnaa. Ravintolassa lounaan kyytipoikana voit halutessasi siemailla paikallista olutta. Paluumatka laivalle taittuu viehättäviä maisemia katsellen.
- **Perjantai 15.10. Schönbrunnin palatsi (n. 3,5 h)**
Vierailu Itävallan kauneimpaan ja tunnetuimpaan palatsiin Schönbrunniin. Habsburgien hallitsijasuvulle kuulunut barokkilinna puistoalueineen saavutti kuuluisuutta keisarinna Sissistä tehdyn elokuvan myötä. Linnan oppaan seurassa näet palatsin loisteliaimmat huoneet ja voit käydä puistossa kävelyllä omatoimisesti.
- **Perjantai 15.10. Iloisia wieniläissävelmiä – klassisen musiikin konsertti (n. 2,5 h)**
Ilta alkaa kuljetuksella vanhaan Wieniläiseen Paviljonkiin, missä saat nauttia residenssiorkesterin esittämistä Wolfgang Amadeus Mozartin ja Johann Straussin valloittavista sävellyksistä. Unohtumattoman illan jälkeen kuljetus takaisin laivalle.

Laiva



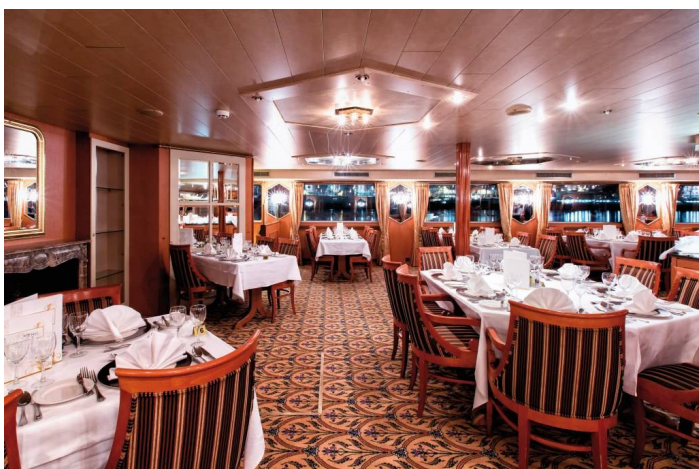
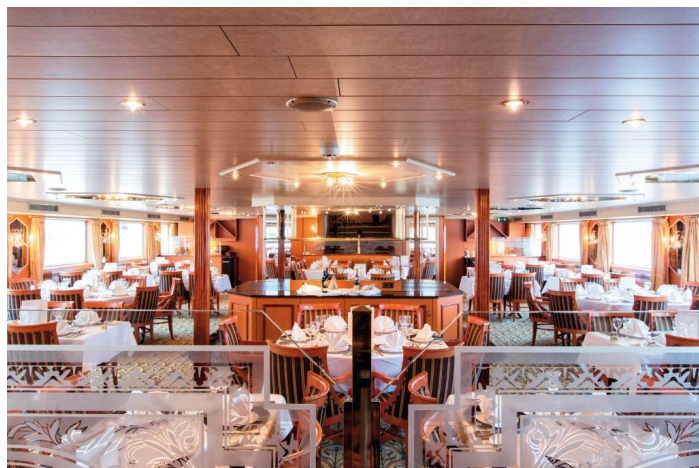
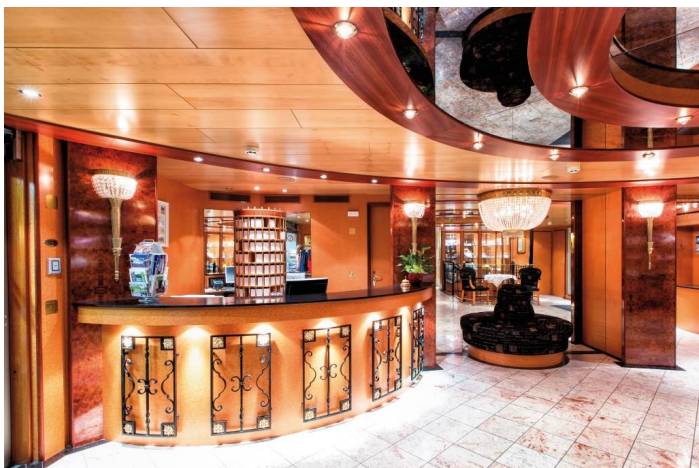
Swiss Pearl

Elegantti mutta kodikas m/s Swiss Pearl on rakennettu vuonna 1993 ja uudistettu vuosina 2006 sekä 2012. Laivalla on 32 hengen miehistö, jotka pitävät hyvää huolta reilusta sadasta matkustajasta. Tyylikkäästi sisustetut tilavat yleiset tilat sekä mukavat hytit takaavat risteilymukavuuden koko matkan ajan yhdessä ystävällisen miehistön kanssa.

Laiva

Palvelut

Laivan vastaanotto sekä matkamuistomyymälä sijaitsevat sisääntuloaulassa. Tyylikäs ravintola sekä pieteeetillä sisustettu panorama-lounge yhdessä baarin kanssa takaavat matkustajien viihtyvyyden. Laivalla on myös kirjasto sekä sisäuima-allas ja sauna. Aurinkokannelta on mukava sään salliessa katsella matkan etenemistä ja jokivarsien maisemia.





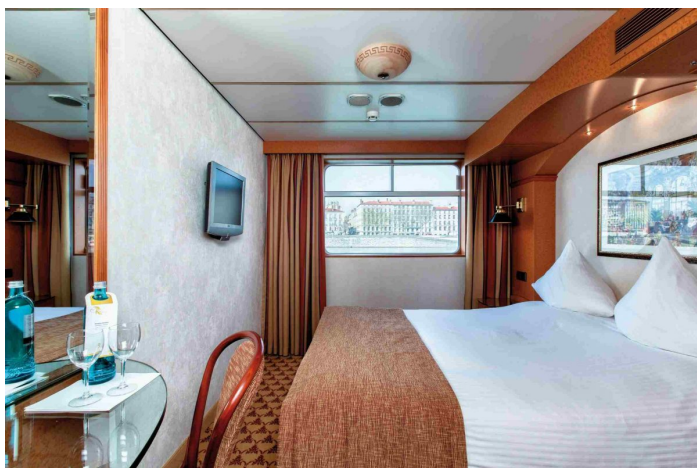
Laiva

Majoitus

M/S Swiss Pearlin kaikissa ulkohoiteissa on panoraamaikkuna sekä TV, radio, minibaari, tallelokero, hiustenkuivain, suihku ja WC. Kaikki hytit ovat ilmastoituja.



Swiss Pearl, 2. kannen tilavampi hytti



Swiss Pearl, ikkunallinen hytti

Laiva

Tekniset tiedot

Rakennettu: 1993, peruskorjattu vuonna 2006 ja 2012

Pituus: 110 metriä

Leveys: 11,4 metriä

Syväys: 1,3 metriä

Ilmastointi: Kyllä

Hissi: Ei

Matkustajamäärä: 123

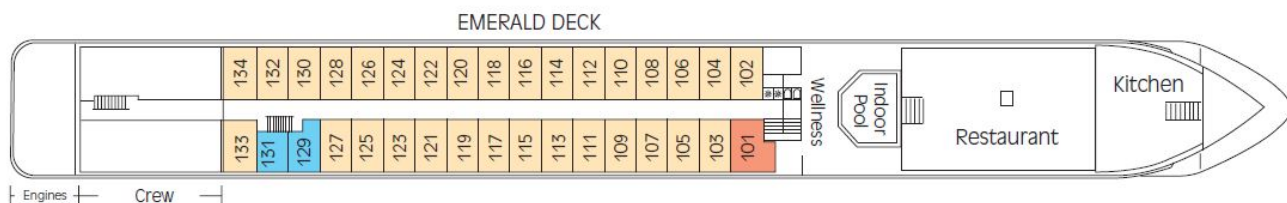
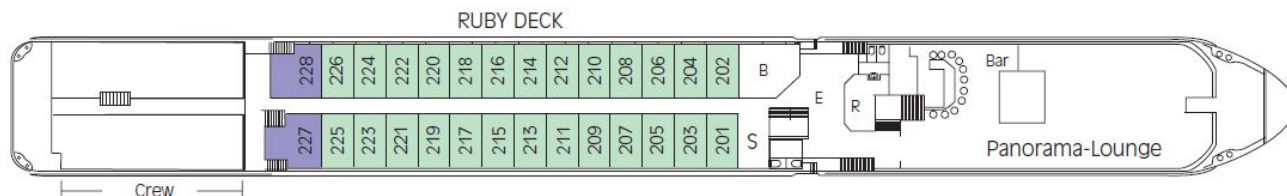
Miehistöä: 32

Aluksen lippuvaltio: Sveitsi

Matkustajahyttejä: 60 ulkohohtia

MS Swiss Pearl

E	Eingang	E	Entrée	E	Entrance
S	souvenirshop	S	Kiosque	S	Souvenir Shop
R	Rezeption	R	Réception	R	Reception Desk
B	Bibliothek	B	Bibliothèque	B	Reading Corner
■	Zweibettkabine	■	Cabine à 2 lits	■	Double Cabin
■	Zweibettkabine	■	Cabine à 2 lits	■	Double Cabin
■	Dreibettkabine	■	Cabine à 3 lits	■	Triple Cabin
■	Einbettkabine	■	Cabine à 1 lit	■	Single Cabin
■	Mini-Suite mit Grand-Lit Whirlpool auf dem Sonnendeck	■	Mini-Suite avec Grand-Lit Jacuzzi sur le pont soleil	■	Mini-suite with Grand-Lit Whirlpool on the sun deck



Huomioitavaa

- Varmistathan passin/henkilökortin voimassaolon ja kunnon. Mikäli tarvitset uuden passin/henkilökortin, hankithan sen ajoissa.
- Retkillä ja lentokentillä on paljon kävelyä, maasto ja eri kävelytasot voivat olla vaihtelevia. Kierrokseen saattaa sisältyä myös jyrkkiä portaita. Laivan satamapaikasta johtuen, kävelyä keskustaan saattaa olla yli kilometri. Matka ei sovellu liikuntarajoitteisille.
- Vedenkorkeus joessa, mahdolliset sulutukset, tuuli ja sää vaikuttavat laivan liikennöintiin ja tästä johtuen muutokset risteilyn aikataulussa ja reitissä ovat mahdollisia.
- Erityisruokavalion huomioiminen laivalla on epävarmaa. Mikäli joudut noudattamaan erityisruokavaliota, ilmoitathan siitä mahdollisimman aikaisessa vaiheessa.
- Kristina-yhteismatka on erityisehtoinen matka. Mikäli joudut peruuttamaan matkasi, veloitamme peruutuskulut todellisten kustannusten mukaisesti, jotka mahdollisesti ylittävät maksamasi ennakkomaksun. Matkavarauksiin sovelletaan Kristina Cruises Oy:n erityis- ja peruutusehtoja. Kehotamme hankkimaan peruutusturvan sisältävän matkustaja- ja matkatavaravakuutuksen jo matkan varausvaiheessa. Tarkista vakuutuksesi mahdolliset vastuurajoitukset, jotka saattavat lisätä matkustajan omaa vastuuta. On hyvä huomioida, että eri vakuutusyhtiöillä tämä vaihtelee erittäin merkittävästi. Matkustaja on aina ensisijaisesti vastuussa itse itsestään ja omaisuudestaan. Matkustajavakuutus korvaa vakuutusehtojen mukaan mm. odottamattomia ja äkillisiä sairastumisia ja tapaturmia. Jos matkustajalla ei ole vakuutusta tai kyse ei ole esim. äkillisestä sairastumisesta, vastaa matkustaja itse kuluistaan. Vakuutuksen lisäksi suosittelemme hankkimaan KELA:sta maksuttoman Eurooppalaisen sairaanhoitokortin, jolla pääsee EU- ja Eta-maissa hoitoon myös pitkäaikaissairauden niin vaatiessa. Matkavakuutuksissa näitä tilanteita on voitu rajata. Sairaalassa annetun hoidon hinta voi myös ylittää matkavakuutuksen hoitokaton.
- Matkan vähimmäisosallistujamäärä on 80 hlö

[KRISTINAM ERITYIS- JA PERUUTUSEHDOT](https://www.kristinacruises.com/varaukset-ja-ehdot/erityisehdot/) (https://www.kristinacruises.com/varaukset-ja-ehdot/erityisehdot/)

[YLEISET MATKAPAKETTIEHDOT](https://www.kristinacruises.com/varaukset-ja-ehdot/matkapakettiehdot/) (https://www.kristinacruises.com/varaukset-ja-ehdot/matkapakettiehdot/)

[HYVÄ TIETÄÄ MATKUSTAJILLE](https://www.kristinacruises.com/matkustajille/) (https://www.kristinacruises.com/matkustajille/)