

Kristina



Hansaristeily Saksaan - viehättävät Lüneburg & Celle 2.4.2024

Kristina | ROPAX

Esittely

Ihastu saksalaiseen pikkukaupunkiromantiikkaan! Lähde Lüneburgin historiaa henkiville mukulakivikaduille ja satojen puuristikkotalojen koristamaan Celleen. Tällä yhteismatkalla saat nauttia myös rennoista risteilypäivistä ja laivalla olost, herkullisista aterioista ja miellyttävän kiireettömästä tunnelmasta.

Saksan kaupunkeihin ja nähtävyyksiin voit tutustua sekä opastetuilla retkillä että omatoimisesti. Majoitut kahdeksi yöksi Lüneburgiin – hotelli sijaitsee viehättävällä paikalla joen varrella vanhassa satamassa, lähellä historiallisia maamerkkejä. Suolan tuotannolla rikastuneen hansakaupungin viehätyks kumpuaa keskiajalta asti. Muinainen vauraus näkyy yhä kauniina vanhoina punatiilirakennuksina ja goottilaisina kirkkoina.

Seuraavana päivänä ihastelet idyllistä Celleä, joka on kuin satukirjasta kaiken värisine ristikkotaloineen. On viehättäviä sisäpihoja, kutsuvia viini- ja ruokapuoteja ja muita kauppoja sekä paljon koristeellisia yksityiskohtia. Voit kuljeskella kujilla kaikessa rauhassa, tai käydä välillä katsomassa miltä näyttää herttuoiden linnassa, joka kohoaa vanhankaupungin vierellä.

Elämysvinkkejä yhteismatkalle

- Yhteismatkasta on helppo muokata mieleisesi – molemmissa kaupungeissa jää paljon aikaa omatoimiseen kuljeskeluun ja vaikkapa lounastamiseen. Matkanjohtajalta voit kysellä nähtävyyks- ja ravintolavinkkejä.
- Lüneburgista voit lähteä tutustumaan Scharnebeckin laivahissiin, joka oli valmistuessaan maailman suurin nostäen aluksia jopa 38 metrin korkeuteen.
- Saat nauttia sekä omasta ajasta että mukavasta seurasta, niin laivalla kuin Saksassakin. Opastetut kaupunkikierrokset sisältyvät matkan hintaan. Cellessä voit halutessasi osallistua myös lisämaksulliselle visiitille 1200-luvulta juontuvaan Cellen linnaan ja yhteiselle lounaalle.

Tämä matkan aikataulu on suunniteltu kiireettömäksi . Vapaa-aikaa on normaalia enemmän sekä kävelykierrokset ovat suunniteltu verkkaiseen tahtiin.

Kristinan vastuullisuusteko



Lähtemällä tälle matkalle kasvatat Suomeen uutta metsää ja työllistät suomalaisia nuoria. [LUE LISÄÄ VASTUULLISUUSTEOSTA.](#) **Istutettavia taimia:** 2 kpl / hlö

Matkaohjelma

Hintaan sisältyvät ateriat on merkitty matkaohjelmaan (A=aamiainen, B=brunssi, L=lounas, P=päivällinen).

Tiistai 2.4. Helsinki, laiva lähtee klo 15.00 (P)

Lähtö Helsingistä (Vuosaari) klo 15.00. Illallinen ruokajuomineen. Matkanjohtajan järjestämää ohjelmaa.

Keskiviikko 3.4. Keskiviikko 21.8. Päivä merellä – Travemünde, saapuminen klo 21.00 – Lüneburg (B,P)

Vietämme leppoisaa päivää merellä. Laivan ruokasalissa tarjoillaan runsas brunssi sekä illallinen (ei sis. ruokajuomia). Kristinan matkanjohtajan järjestämää ohjelmaa merimatkan aikana. Laiva saapuu Travemündeeseen klo 21.00. Bussikuljetus Lüneburgiin (n. 1 h 45 min) ja majoittuminen hotelli Dormero Hotel Altes Kaufhaus Lüneburg 4*.

Torstai 4.4. Lüneburg (A,P)

Rauhallisen hotelliaamiaisen jälkeen suuntaamme opastetulle kävelykierrokselle Lüneburgin yli tuhat vuotta vanhaan kaupunkiin ja raatihuoneelle, joka vaurastui aikanaan suoalla ja jonka entisaikojen vauraus on edelleen aistittavissa. Lüneburgin raatihuonetta pidetään yhtenä Pohjois-Saksan kauneimmista ja sen historia ylettyy aina 1200-luvulle. Puoliiltapäivin vietämme vapaa-aikaa (6,5 h) omatoimisesti lounastaen ja nauttien historiallisen kaupungin tunnelmasta. Vaihtoehtoisesti voit lähteä lisämaksulliselle retkelle (29 € / hlö), jossa tutustutaan Scharnebeckin laivahissiin ja vierailaan Rullstorfin maalaiskaupassa. Illalla kokoonnumme yhteiselle kolmen ruokalajin illalliselle (sis. ruokajuoman).

- **Matkan hintaan sisältyvä retki: Opastettu kävelykierros Lüneburgin vanhassakaupungissa**
- **Lisämaksullinen iltapäiväretki: Scharnebeckin laivahissi & Rullstorfin maalaiskauppa (n. 3,5 h) 29 € / hlö**

Scharnebeckin laivahissi oli aikanaan mailman suurin. Se rakennettiin Elben kanavan korkeuserojen vuoksi nostamaan aluksia huimaan 38:n metrin korkeuteen. Ensimmäinen alus kulki hissillä joulukuussa 1975. Nautimme kahvit ja jatkamme matkaa Harmsin tilalle ja meillä on aikaa tutustua myös käsityökauppaan.

Perjantai 5.4. Lüneburg – Celle – Hammoor – Travemünde (A,L,P)

Aloitamme päivän hotellaamiaisella, jonka jälkeen kirjaudumme ulos ja siirrymme linja-autolla (n. 1,5 h) Celleen. Tähän upeaan kaupunkiin, jota koristavat yli 500 ristikkotaloa, tutustumme sekä bussi- että kävelykierröksellä. Iltapäivällä yhteinen lounas ja tutustuminen Cellen 1200-luvulta peräisin olevaan linnaan. Linnavierailun jälkeen jää vielä mukavasti aikaa (2 h) omatoimiseen tutumiseen Cellessä. Illan edellä matkamme jatkuu (ajoaika n. 2 h) Hammooriin, jossa kolmen ruokalajin illallinen (sis. ruokajuoman) nautitaan ennen siirtymistä (ajoaika n. 45 min) Travemündeeseen ja laivaannousua.

- **Matkan hintaan sisältyvät retket: Opastettu kaupunkierros Cellessä ja Cellen linna**

Lauantai 6.4. Päivä merellä (B,P)

Laiva lähtee aamuyöllä kohti Helsinkiä. Vietämme leppoisaan päivää merellä. Aamun runsas brunssi on tarjolla ravintolasalissa. Kristinan matkanjohtajan järjestämää ohjelmaa päivän aikana. Vaihtelevien valikoimien illallinen on katettu ravintolassa, sis. ruokajuomat.

Sunnuntai 7.4. Helsinki, saapuminen klo 10.00 (A)

Aamiainen ja laivastanousu.

Hintatiedot

Hinnat € / hlö

Hytti	2 hlö	1 hlö
B-luokka sisähytti (erilliset vuoteet)	875	1 040
A-luokka ulkohytti (erilliset vuoteet)	965	1 215
A-luokka ulkohytti (parivuode)	1 115	1 300
LUX-luokka ulkohytti (parivuode)	1 195	1 745

Hintaan sisältyy

- **Kuljetukset:**

- Bussikuljetukset Saksassa
- Muut matkaohjelmassa mainitut kuljetukset

- **Hotelli:**

- 2 yötä Dormero Hotel Altes Kaufhaus Lüneburg 4*.

- **Ruokailut maissa:**

- Hotelliaamiaiset 2 kpl
- Lounas x 1
- Päivällinen 2 kpl

- **Laivamatka:**

- Laivamatkat Helsinki – Travemünde, Travemünde – Helsinki Star-luokan aluksella valitussa hyttiluokassa
- Ruokailut laivalla (brunssi, päivällinen)
- Laivan kuntosalin ja saunan käyttö
- Kristinan matkanjohtajan järjestämää ohjelmaa

- **Retket, sisäänpääsy:**

- Opastettu kävelykiertä Lüneburgin vanhassakaupungissa
- Opastettu kaupunkikiertä Cellessä

- Opastettu kierros Cellen linnassa
- **Muut maksut:**
 - Matkustaja- ja satamamaksut
 - Muut viranomaismaksut
- Kristinan matkanjohtajan palvelut:
 - Mukana koko matkan ajan Helsingistä lähtien
 - Vastaa käytännön matkajärjestelyistä
 - Tulkkaa Kristina -retket suomeksiMatkanjohtaja on Kristinan edustaja matkalla

Hintaan ei sisälly

- Lisämaksullinen retki: Scharnebeckin laivahissi & Rullstorfin maalaiskauppa 29 € / hlö
- Henkilökohtainen matkavakuutus
- Muut ruoat, juomat ja henkilökohtaiset kulut matkan aikana

Pidätämme oikeuden muutoksiin.



ROPAX-laivat Finnlines

Modernit, vuonna 2006 ja 2007 valmistuneet ja syksyllä 2016 yleisiltä tiloiltaan uudistetut Star-luokan alukset liikennöivät Helsingin ja Travemünden välillä. Aluksia kutsutaan **ROPAX-laivoiksi**, joka on kansainvälinen termi matkustaja-rahtilaivoille, joissa matkustajille on miellyttävät tilat niin majoittumiseen, ruokailuun kuin ajanviettoon ja alemmilla kansilla kuljetetaan rahtia pääsääntöisesti perävaunuissa ja rekkoina. Mukaan laivaan otetaan myös henkilö- ja linja-autoja. Matkustajamäärä Suomen ja Saksan välisissä Finnlinesin Star-luokan ROPAX laivoissa on max. 550. Laivat liikennöivät Suomen lipun alla ja niiden henkilökunta on pääosin suomalaista.

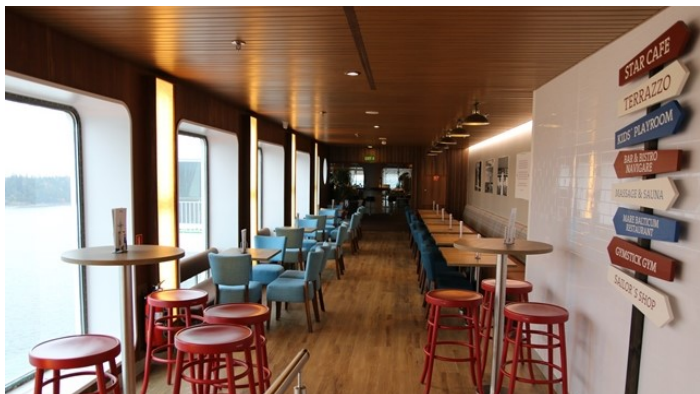
Katso video:

Laiva

Palvelut

Kaikki Star-luokan alusten palvelut sijaitsevat kätevästi kannella 11. Laivan maukkaat ateriat nautitaan buffet-pöydästä aluksen avarassa ja valoisassa Mare Balticum keularavintolassa. Makumaailma rakentuu niin saksalaisen kuin suomalaisen keittiön suosikkeihin. Valikoima on runsas, josta löytyy vaihtoehtoja moneen makuun.

Bar Navigaressa nautitaan illasta maittavien juomien ja Kristina®-ohjelmien parissa. Myös Star Café & Vista Lounge ovat matkustajien käytössä aluksen peräosassa, josta avautuu käynti myös peräkannelle, Terrazzolle. Sekä naisille että miehille on omat saunaosastot porealtaineen. Saunojen vieressä sijaitee hierojan salonki. Laivalla on myös hyvin varustettu myymälä, Sailor's Shop, jonka tarjonnassa on mm. makeisia, matkamuittoja, tekstiilejä, alkoholijuomia, pientä purtavaa, kosmetiikkaa ja koruja. Lapsille ja nuorille löytyvät upeat tilat viihtymiseen ja Gymstick Gym -liikuntatilan isoista ikkunoista kelpaa katsella avaraa merinäköalaa. Kuntoilulaitteiden käyttö on saunatilojen tapaan maksutta kaikkien matkustajien saatavilla.







Laiva

Majoitus

Star-luokan laivoissa on 201 hyttiä, jotka sijaitsevat kansilla 7, 8 ja 9. Kaikissa hyteissä on WC/suihku, TV. Ylempien hyttiluokkien varustukseen kuuluvat lisäksi minibaarin antimet sekä rasiallinen suklaakonvehteja.

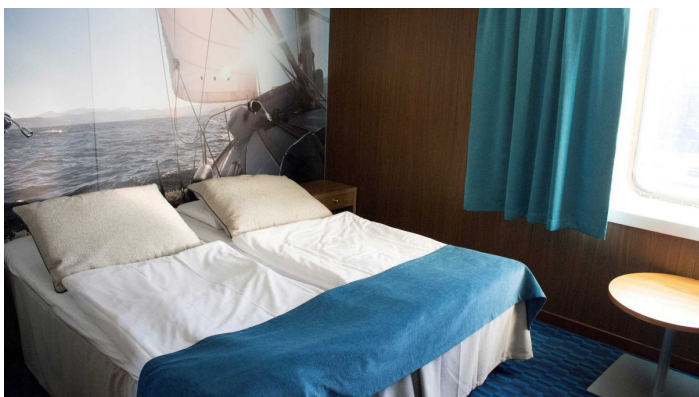
Hyttikuvat ovat viitteellisiä.



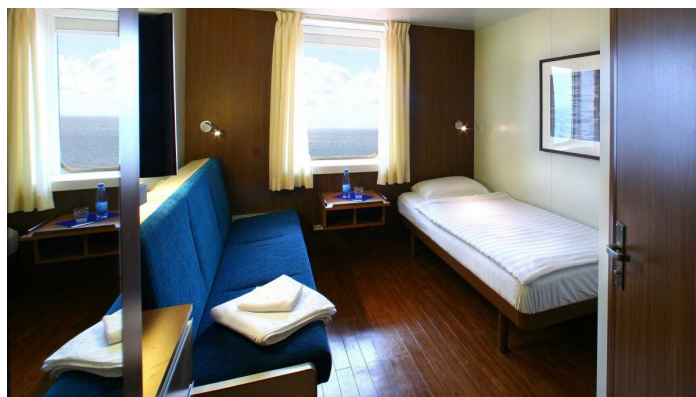
Ikkunallinen Owner's Suite



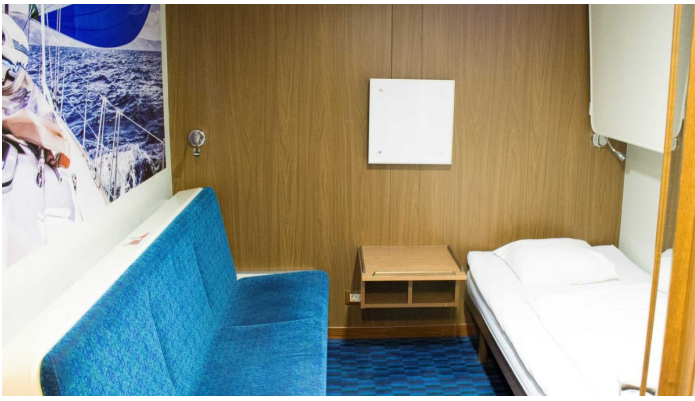
Ikkunallinen LUX-hytti



Ikkunallinen A-luokan parivuoteellinen hytti



Ikkunallinen A-luokan hytti



Sisähytti, B-luokka

Laiva

Hyvä tietää

Risteilyohjelma

Tarkempi ohjelma jaetaan matkan alussa. ROPAX-aluksien tapaan laivalla ei ole viihderavintoloita. Laivamatkojen aikana Kristina-matkanjohtaja järjestää ryhmällemme sekä viihde- että asiaohjelmaa.

Laivan maksuvälineet

Maksut suoritetaan ostosten yhteydessä. Maksuvälineinä käyvät käteisen lisäksi seuraavat luotto- tai pankkikortit: American Express, Eurocard, Maestro, MasterCard, V PAY, Visa, Visa Debit ja Visa Electron.

Pukeutuminen Ropax-risteilyillä

Rento ja mukava vaatetus säätilan huomioiden. Saksan retkipäiviä varten suosittelemme ottamaan mukaan hyvät kävelykengät.

Internet ja matkapuhelut laivalla

Laivalla toimii lisämaksullinen Wi-Fi verkko. Voit valita kolmesta eri Wi-Fi -paketista, jotka ovat aikasidonnaisia ja soveltuvat netissä surffaamiseen ja esim. sosiaalisen median käyttöön. Ostetun paketin aika alkaa käymään heti kun olet aktivoinut Wi-Fi-yhteyden. Aikaa ei voi katkaista/jaksottaa. Wi-Fi-yhteys on tarkoitettu pääasiassa internetin selaamiseen, sähköpostien lukemiseen ja lähettämiseen ja muuhun vastaavaan käyttöön ja se toimii hyteissä sekä kaikissa yleisissä tiloissa pois lukien ulkokannen 12. Palvelua ei ole tarkoitettu videoiden, elokuvien tai musiikin suoratoistoon/lataamiseen. Lisätiedot laivalla. Matkapuhelimet toimivat merimatkan aikana satelliitin välityksellä ja puhelut ovat maissa puhuttuja puheluita kalliimpia. Hinnat saat oman matkapuhelinliittymäsi palveluntarjoajalta.

Myymälä

Myymälästä (kansi 11) voit ostaa matkamuistoja, virvokkeita, kosmetiikkaa ja alkoholijuomia edulliseen merihintaan. Myymälän aukioloajat löytyvät päiväohjelmasta.

Tupakointi laivalla

Hytit, hyttikäytävät ja oleskelutilat ovat savuttomia. Tupakointi tai sähkötupakan poltto on sallittu

ainoastaan siihen tarkoitetuissa, erikseen merkityissä paikoissa. Savukkeita on myynnissä Bar Navigaressa.

Laiva

Tekniset tiedot ja laivakartta

Tyyppi: ro-ro/matkustaja

Rakennusvuosi 2006, 2007. Yleisten tilojen uudistus 2016.

Rakennuspaikka Ancona

DWT 9653 t

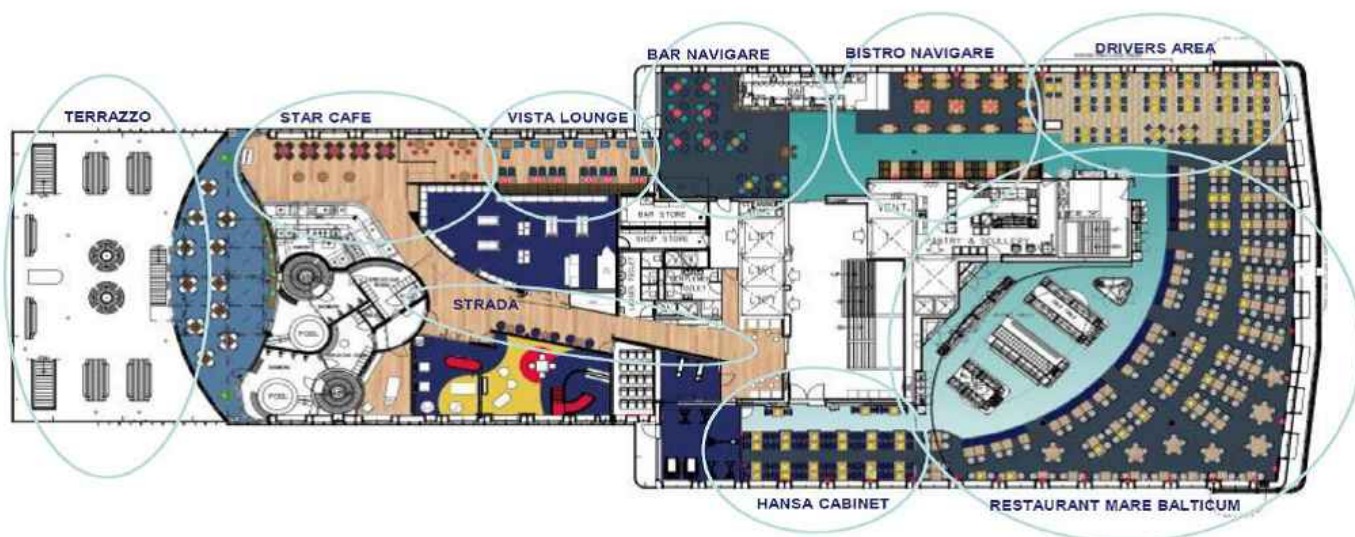
Pituus 218,8 m

Leveys 30,5 m

Syväys 7,0 m

Nopeus 25 solmua

Kaistametrejä 4216 m



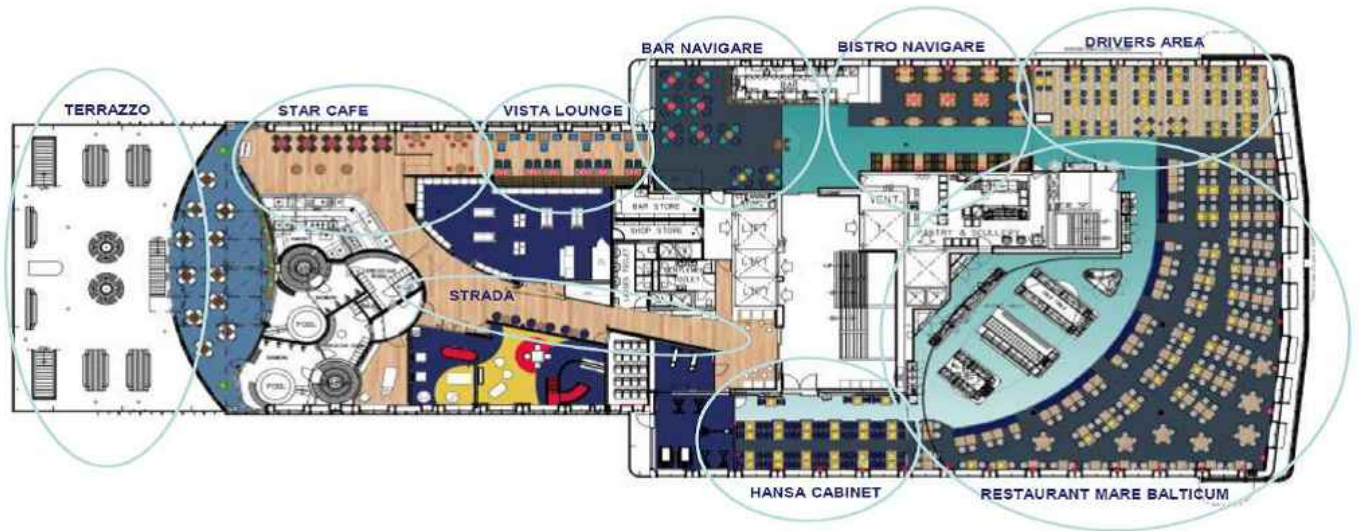
Matkustajia 554

Hyttejä 201

Jääluokka 1A Super

Vakaajat: kyllä

Laivat liikennöivät Suomen lipun alla ja niiden henkilökunta on suomalaista.



Huomioitavaa

- Tälle matkalle tarvitaan passi tai poliisin myöntämä kuvallinen henkilökortti. Ajokortti ja KELA-kortti eivät ole matkustusasiakirjoja. Lapsella on oltava oma passi tai henkilökortti. Tarkista ajoissa, että passisi/henkilökorttisi on ehjä ja riittävän kauan voimassa.
- Retkillä on jonkin verran kävelyä. Maasto ja eri kävelytasot voivat olla vaihtelevia. Kierroksiin saattaa sisältyä myös jyrkkiä portaita. Matkan onnistumiseksi ja oman viihtyvyyden takaamiseksi edellytämme kaikilta matkustajilta riittävää liikuntakykyä.
- Tällä matkalla noudatetaan yleisiä matkapaketti- ja peruutusehtoja. Kehotamme hankkimaan peruutusturvan sisältävän matkustaja- ja matkatavaravakuutuksen jo matkan varausvaiheessa. Tarkista vakuutuksesi mahdolliset vastuurajoitukset, jotka saattavat lisätä matkustajan omaa vastuuta. On hyvä huomioida, että eri vakuutusyhtiöillä tämä vaihtelee erittäin merkittävästi. Matkustaja on aina ensisijaisesti vastuussa itse itsestään ja omaisuudestaan. Matkustajavakuutus korvaa vakuutusehtojen mukaan mm. odottamattomia ja äkillisiä sairastumisia ja tapaturmia. Jos matkustajalla ei ole vakuutusta tai kyse ei ole esim. äkillisestä sairastumisesta, vastaa matkustaja itse kuluistaan. Vakuutuksen lisäksi suosittelemme hankkimaan KELA:sta maksuttoman Eurooppalaisen sairaanhoitokortin, jolla pääsee EU- ja Eta-maissa hoitoon myös pitkäaikaissairauden niin vaatiessa. Matkavakuutuksissa näitä tilanteita on voitu rajata. Sairaalassa annetun hoidon hinta voi myös ylittää matkavakuutuksen hoitokaton.
- Matkan vähimmäisosallistujamäärä on 20 hlö.

[YLEISET MATKAPAKETTIEHDOT](https://www.kristinacruises.com/varaukset-ja-ehdot/matkapakettiehdot/) (https://www.kristinacruises.com/varaukset-ja-ehdot/matkapakettiehdot/)

[HYVÄ TIETÄÄ MATKUSTAJILLE](https://www.kristinacruises.com/matkustajille/) (https://www.kristinacruises.com/matkustajille/)