

KRISTINA CRUISES



Hansaristeily Hampurin ja Lyypekin joulutoreille



Esittely

Hansaristeily Hampurin ja Lyypekin joulutoreille, 4 yötä. LÄHDÖT 27.11. ja 4.12.2019

Juhlista adventtiaikaa parhaalla mahdollisella tavalla; lähde herkuttelemaan ja viihtymään Itämerelle sekä Saksan iki-ihanille joulutoreille. Rentouttavien risteilypäivien välissä saat nauttia saksalaisten hansakaupunkien – Hampurin ja Lyypekin – nähtävyyksistä ja tarunomaisesta joulutunnelmasta. Kanavien ja siltojen leimaama Hampuri on jouluasussaan tavallistakin näyttävämpi. Raatihuoneentorin puiset, kauniisti koristellut myynti- ja ravintolakojut luovat sen joulumarkkinoille viehättävän perinteiset puitteet. Höyryävän kuumaa hehkuviiniä tarjoillaan keramiikkamukeista, jonka voit ostaa matkamuistoksi. Lyypekin hurmaavimman torin löydät jokien ja kanavien ympäröimän vanhankaupungin sydäimestä, sen pääaukiolta ja kävelykadulta. Se on idyllinen alue ja Unescon suojelukohde – ja muistuttaa joulunaikaan pientä satukaupunkia kirkkoineen ja muine komeine rakennuksineen. Valonauhat tuikkivat ja tuoksut huumaavat. Saksassa vietetyn päivän jälkeen saat viettää vielä viihtyisää kotimatkaa laivalla, mukavan ohjelman ja hyvän ruoan parissa.

Elämysvinkkejä risteilylle

- Ihastele Hampurin joulua, joka näkyy kaikkialla. Historiallisista satamakortteleistakin löytyy houkutteleva joulutori. Alueen vanhat varastorakennukset lukeutuvat Unescon maailmanperintökohteisiin. Niissä on museoita ja erikoisliikkeitä.
- Poikkeaa Lyypekissä vuodesta 1806 toimineeseen, maailmankuuluun Niedereggerin marsipaanikauppaan. Sieltä löytyy herkkuja kaikille makean ystäville. Yläkerran kahvilassakin saa suun sokeriseksi.
- Nauti risteilypäivistä; laivan rauhallisesta tunnelmasta, kiireettömistä aterioista ja monipuolisesta viihdeohjelmasta.

Matkaohjelma



Hintaan sisältyvät ateriat on merkitty matkaohjelmaan (A=aamiainen, B=brunssi, L= lounas, P=päivällinen).

Keskiviikko (P)

Lähtö Helsingistä, Vuosaaren satamasta klo 17.00. Illallinen (sis. ruokajuomat) ja iltaohjelmaa.

Torstai, Päivä merellä – Lübeck (B,P)

Päivä merellä. Brunssi ja illallinen (ei ruokajuomia). Tieto- ja viihdeohjelmaa merimatkan aikana. Laiva saapuu Travemündeeseen klo 21.30. Siirtyminen hotelliin Lübeckiin; 27.11. lähdöllä yöpyminen Tryp by Wyndham Lübeck ja 4.12. Holiday Inn Lübeck -hotellissa.

Perjantai, Lübeck – Hamburg (A,P)

Hotelliaamiaisen jälkeen opastettu kierros Lübeckissä sekä vierailu Hansamuseossa. Siirtyminen linja-autolla Hampuriin, jonne saavuttua n. 2 tuntia vapaa-aikaa viettää Hampurin joulumarkkinoilla. Iltapäivällä tutustumme Hampuriin opastetulla kaupunkikierroksella ja

vierailemme Hampurin kahvimuseossa. Bussikuljetus takaisin Lyypekkiin, jossa ennen kolmen ruokalajin illallista (sis. yhden ruokajuoman) vietämme vapaa-aikaa (n 1,5 h) Lyypekin joulumarkkinoilla. Illallisen jälkeen siirrymme linja-autolla Travemündeen ja nousemme laivaan noin klo 22.30.

Lauantai, Päivä merellä (B,P)

Laiva lähtee klo 8.30. Päivä merellä. Brunssi ja illallinen laivalla (sisältää ruokajuomat). Tieto- ja viihdeohjelmaa päivän mittaan. Illallisen jälkeen Kristina®-matkanjohtajan järjestämää ohjelmaa.

Sunnuntai (A)

Aamiainen.Tulo Helsinkiin Vuosaaren satamaan klo 9.30. Laivastanousu.

Hinnat € / hlö

Hytti	2 hlö	1 hlö
B-luokka sisähytti (erilliset vuoteet)	515	630
A-luokka ulkohytti (erilliset vuoteet)	555	715
A-luokka ulkohytti (parivuode)	615	800
LUX-luokka ulkohytti (parivuode)	695	935
Junior Suite	845	1 235
Owner's Suite	900	1 340

Hintaan sisältyy

- Risteily Helsinki – Travemünde – Helsinki Finnlinesin Star-luokan laivalla valitussa hyttiluokassa.
- Hotellimajoitus Lyypekissä aamiaisineen
- Puolihoitoruokailut laivalla (brunssi/aamiainen, illallinen)
- Illallinen Lyypekissä
- Opastettu kävelykierros Lyypekissä ja vierailu Hansamuseossa
- Opastettu kaupunkikierros Hampurissa
- Opastettu vierailu Hampurin kahvimuseossa
- Bussikuljetukset Saksassa
- Kristina®-matkanjohtajan palvelut koko matkan ajan

Laiva



ROPAX-laivat Finnlines

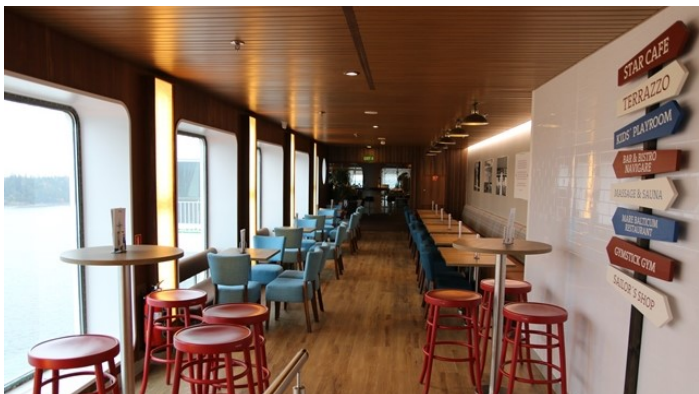
Modernit, vuonna 2006 ja 2007 valmistuneet ja syksyllä 2016 yleisiltä tiloiltaan uudistetut Star-luokan alukset liikennöivät Helsingin ja Travemünden välillä. Aluksia kutsutaan ROPAX-laivoiksi, joka on kansainvälinen termi matkustaja-rahtilaivoille, joissa matkustajille on miellyttävät tilat niin majoittumiseen, ruokailuun kuin ajanviettoon ja alemmilla kansilla kuljetetaan rahtia pääsääntöisesti perävaunuissa ja rekkoina. Mukaan laivaan otetaan myös henkilö- ja linja-autoja. Matkustajamäärä Suomen ja Saksan välisissä Finnlinesin Star-luokan ROPAX laivoissa on max. 550. Laivat liikennöivät Suomen lipun alla ja niiden henkilökunta on pääosin suomalaista.

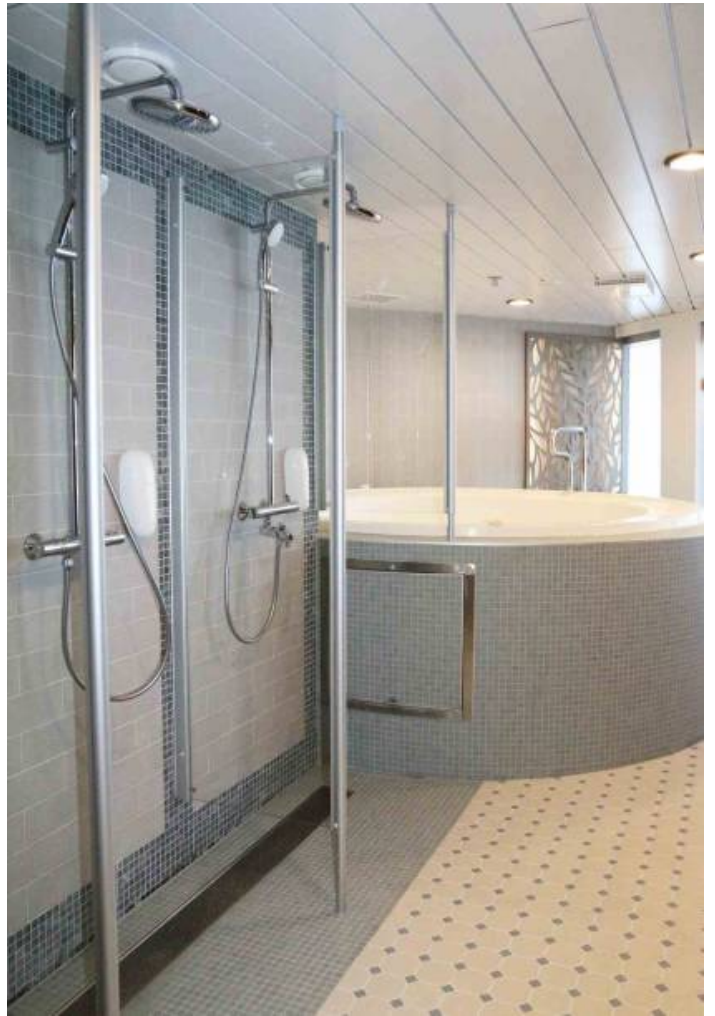
Laiva

Palvelut

Kaikki Star-luokan alusten palvelut sijaitsevat kätevästi kannella 11. Laivan maukkaat ateriat nautitaan buffet-pöydästä aluksen avarassa ja valoisassa Mare Balticum keularavintolassa. Makumaailma rakentuu niin saksalaisen kuin suomalaisen keittiön suosikkeihin. Valikoima on runsas, josta löytyy vaihtoehtoja moneen makuun.

Bar Navigaressa nautitaan illasta maittavien juomien ja Kristina®-ohjelmien parissa. Myös Star Café & Vista Lounge ovat matkustajien käytössä aluksen peräosassa, josta avautuu käynti myös peräkannelle, Terrazzolle. Sekä naisille että miehille on omat saunaosastot porealtainen. Saunojen vieressä sijaitee hierojan salonki. Laivalla on myös hyvin varustettu myymälä, Sailor's Shop, jonka tarjonnassa on mm. makeisia, matkamuistoja, tekstiilejä, alkoholijuomia, pientä purtavaa, kosmetiikkaa ja koruja. Lapsille ja nuorille löytyvät upeat tilat viihtymiseen ja Gymstick Gym -liikuntatilan isoista ikkunoista kelpaa katsella avaraa merinäköalaa. Kuntoilulaitteiden käyttö on saunatilojen tapaan maksutta kaikkien matkustajien saatavilla.



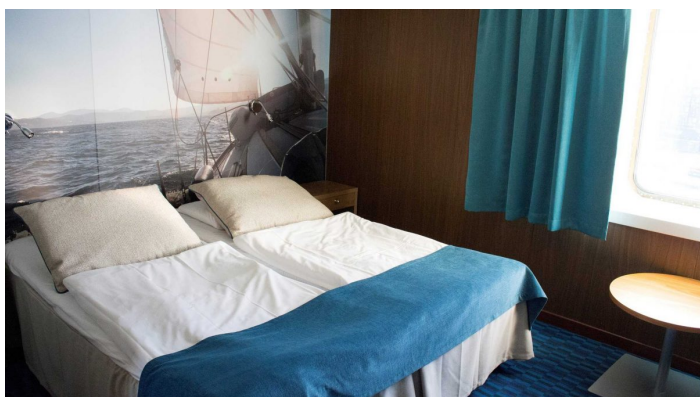


Laiva

Majoitus

Star-luokan laivoissa on 201 hyttiä, jotka sijaitsevat kansilla 7, 8 ja 9. Kaikissa hytteissä on WC/suihku, puhelin, TV. Ylempien hyttiluokkien varustukseen kuuluvat lisäksi minibaarin antimet sekä rasiallinen suklaakonvehteja.

Hyttikuvat ovat viitteellisiä.



Laiva

Tekniset tiedot ja laivakartta

Tyyppi: ro-ro/matkustaja

Rakennusvuosi 2006, 2007. Yleisten tilojen uudistus 2016.

Rakennuspaikka Ancona

DWT 9653 t

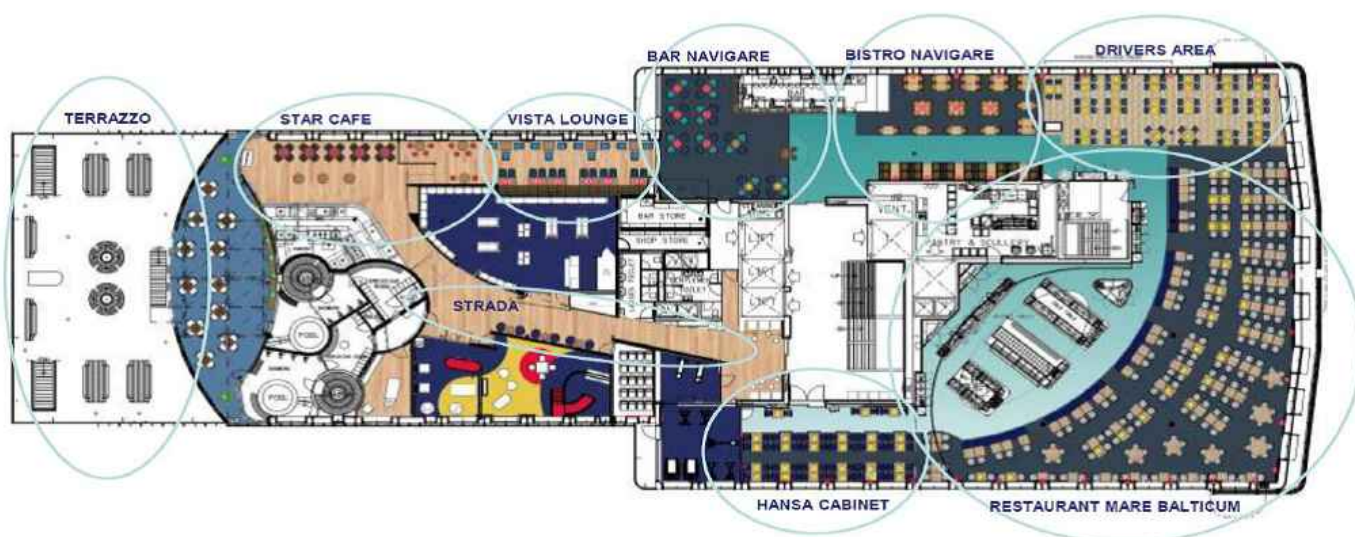
Pituus 218,8 m

Leveys 30,5 m

Syväys 7,0 m

Nopeus 25 solmua

Kaistametrejä 4216 m



Matkustajia 554

Hyttejä 201

Jääluokka 1A Super

Vakaajat: kyllä

Laivat liikennöivät Suomen lipun alla ja niiden henkilökunta on suomalaista.

Kristina Cruises Oy

Kirkkokatu 16
48100 Kotka

info@kristinacruises.com
puh. +358 5 211 44

Huomioitavaa

- Tälle matkalle tarvitaan passi tai poliisin myöntämä kuvallinen henkilökortti. Ajokortti ja KELA-kortti eivät ole matkustusasiakirjoja. Lapsella on oltava oma passi tai henkilökortti. Tarkista ajoissa, että passisi/henkilökorttisi on ehjä ja riittävän kauan voimassa.
- Retkillä on jonkin verran kävelyä. Maasto ja eri kävelytasot voivat olla vaihtelevia. Kierroksiin saattaa sisältyä myös jyrkkiä portaita. Matkan onnistumiseksi ja oman viihtyvyyden takaamiseksi edellytämme kaikilta matkustajilta riittävää liikuntakykyä.
- Ropax-risteilyjen peruutusehdot noudattavat yleisten matkapakettiehtojen (kohta 4) mukaisia peruutusehtoja. Matkan peruutusajankohdaksi katsotaan se aika, jolloin Kristina Cruises saa tiedon peruutuksesta.
- Muuten matkavarauksiin sovelletaan Kristina Cruises Oy:n erityisehtoja. Kehotamme hankkimaan peruutusturvan sisältävän matkustaja- ja matkatavaravakuutuksen jo matkan varausvaiheessa. Tarkista vakuutuksesi mahdolliset vastuurajoitukset, jotka saattavat lisätä matkustajan omaa vastuuta. On hyvä huomioida, että eri vakuutusyhtiöillä tämä vaihtelee erittäin merkittävästi. Matkustaja on aina ensisijaisesti vastuussa itse itsestään ja omaisuudestaan. Matkustajavakuutus korvaa vakuutusehtojen mukaan mm. odottamattomia ja äkillisiä sairastumisia ja tapaturmia. Jos matkustajalla ei ole vakuutusta tai kyse ei ole esim. äkillisestä sairastumisesta, vastaa matkustaja itse kuluistaan. Vakuutuksen lisäksi suosittelemme hankkimaan KELA:sta maksuttoman Eurooppalaisen sairaanhoitokortin, jolla pääsee EU- ja Eta-maissa hoitoon myös pitkäaikaissairauden niin vaatiessa. Matkavakuutuksissa näitä tilanteita on voitu rajata. Sairaalassa annetun hoidon hinta voi myös ylittää matkavakuutuksen hoitokaton.
- Matkan vähimmäisosallistujamäärä on 20 hlö.

[KRISTINA CRUISESIN ERITYIS- JA PERUUTUSEHDOT](https://www.kristinacruises.com/varaukset-ja-ehdot/erityisehdot/) (https://www.kristinacruises.com/varaukset-ja-ehdot/erityisehdot/)

[YLEISET MATKAPAKETTIEHDOT](https://www.kristinacruises.com/varaukset-ja-ehdot/matkapakettiehtot/) (https://www.kristinacruises.com/varaukset-ja-ehdot/matkapakettiehtot/)

[HYVÄ TIETÄÄ MATKUSTAJILLE](https://www.kristinacruises.com/matkustajille/) (https://www.kristinacruises.com/matkustajille/)