

Kristina



**Risteily- ja kaupunkiloma Lyypekkiin ja
Hampuriin 24.5.2023**

Kristina | ROPAX

Esittely

Keväinen Itämeri, hotelliö Saksassa ja kaksi komeaa hansakaupunkia – toteuta virkistävä risteily- ja kaupunkiloma ihanan vaivattomasti, joka hetkestä nauttien. Laivalla on luvassa rentoa ohjelmaa ja noutopöytien herkkuja. Saksassa vietät päivää historiaa huokuvassa Lyypekissä ja Hampurissa, joka on viime vuosina uudistunut upeasti.

Tämä yhteismatka ilahduttaa myös omatoimisempaa lomailijaa; opastettujen kaupunkikierrosten sijaan tai niiden ohella voit kuljeskella kaupungeissa omin päin. Lyypekin hienosti säilyneessä vanhassakaupungissa on helppo kävellä paikasta toiseen, välillä kahvilassa levähtäen. Koko alue on nähtävyys. Komeat punatiilikirkot ja porvaristalot kertovat vanhan hansaliiton mahdista.

Iltapäivällä voit jatkaa matkaa junalla Hampuriin. Elbejoen alajuoksulla levittyvä vilkas satamakaupunki on puistojen kaunistama ja vesi on läsnä joka paikassa. Lukemattomat kanaalit ja sillat antavat sille aivan oman tunnelmansa. Moderni arkkitehtuuri kerää katseita, mutta historiallista nähtävääkin löytyy. Illan tullen palaat vielä Lyypekkiin illalliselle ennen leppoista merimatkaa.

Elämysvinkkejä yhteismatkalle

- Nauti laivalla olosta; Kristina-matkanjohtajan järjestämästä ohjelmasta ja noutopöytien herkullisista ja monipuolisista antimista. Merimaisemien äärellä kiireen tunne kaikkoo.
- Lyypekin erikoisuus on marsipaani, jota on valmistettu kaupungissa jo vuosisatojen ajan. Piipahda tuliaisostoksille Niedereggerin kuuluisaan marsipaanikauppaan ja sen kahvilaan, josta saa herkullisia leivoksia. Kahvilan yläkerrassa toimii ilmainen marsipaanimuseo.
- Jos haluat kuljeskella Hampurissa itseksesi, matkanjohtajalta saat hyviä vinkkejä. Voit poiketa vaikkapa taidehalliin, joka on lähellä rautatieasemaa. Kauniina kevätpäivänä kutsuvat järvenrantapuistikot ja suuri Planten un Blomen -puistoalue lampineen, teemapuutarhoineen ja kasvihuoneineen.

Kristinan vastuullisuusteko



Lähtemällä tälle matkalle kasvatat Suomeen uutta metsää ja työllistät suomalaisia nuoria. [LUE LISÄÄ VASTUULLISUUSTEOSTA.](#) **Istutettavia taimia:** 2 kpl / hlö

Matkaohjelma



Hintaan sisältyvät ateriat on merkitty matkaohjelmaan (A=aamiainen, B=brunssi, L=lounas, P=päivällinen).

Keskiviikko 24.5. Helsinki, laiva lähtee klo 15.00. (P)

Lähtö Helsingistä (Vuosaari) klo 15.00. Illallinen ruokajuomineen ja Kristinan matkanjohtajan järjestämä ohjelmaa.

Torstai 25.5. päivä merellä – Travemünde, saapuminen klo 21.00 (B,P)

Vietämme leppoisaa päivää merellä. Laivan ruokasalissa tarjoillaan runsas brunssi sekä illallinen (ei sis. ruokajuomia). Tieto- ja viihdeohjelmaa merimatkan aikana. Laiva saapuu Travemündeeseen klo 21.00. Bussikuljetus Lyypekkiin, jossa majoittuminen hotelliin [THE NIU RIG LÜBECK](#).

Perjantai 26.5. Lyypekki – (Hampuri) – Travemünde (A)

Aloitamme päivän rauhallisella aamiaisella hotellilla, joka sijaitsee kätevästi juna-aseman vieressä ja lyhyen kävelymatkan päässä Lyypekin vanhastakaupungista. Hotellista uloskirjautumisen jälkeen voit viettää päivää täysin omatoimisesti tai ostaa ennakkoon lisämaksullisen päiväpakettimme.

Omatoimiseen tutustumiseen Hampuriin että Lyypekkiin saat vinkit matkanjohtajaltamme. Päivän päätteeksi kuljetus Travemüнден ja laivalle lähtee hotellin edestä, josta lähtiessä voi matkavarat noukkia mukaan.

- **Vaihtoehto 1 | Hampuri/Lyypekki omatoimisesti**

Aamiaisen jälkeen voit viettää päivää tutustumalla omatoimisesti Lyypekkiin tai haluamassasi aikataulussa Hampuriin esim. käväisemällä reilun puolen tunnin junamatkan päässä sijaitsevassa Hampurissa. Kuljetus Lyypekistä (hotellin edestä) Travemüнден satamaan lähtee klo 21.00.

- **Vaihtoehto 2 | Lisämaksusta Kristinan päiväpaketti 85 € / hlö***

Aamiaisen ja hotellista uloskirjautumisen jälkeen opastettu kävelykierros Lyypekissä. Junamatka Lyypekistä Hampuriin, jossa opastettu kävelykierros sekä ääniopastettu Alster-risteily. Lounas omatoimisesti. Junamatka takaisin Lyypekkiin, jossa illallinen (3 ruokalajia ja juoma). Kuljetus Lyypekistä (hotellin edestä) Travemüнден satamaan lähtee klo 21.00.

Lauantai 27.5. päivä merellä (B,P)

Laiva lähtee aamuyöllä kohti Helsinkiä. Päivä merellä. Brunssi ja illallinen laivalla (sisältää ruokajuomat). Päivän aikana Kristinan matkanjohtajan järjestämää ohjelmaa.

Sunnuntai 28.5. Helsinki, saapuminen klo 10.00 (A)

Aamiaisen ja laivastanousu.

Pidätämme oikeuden muutoksiin.

Hintatiedot

Hinnat € / hlö

Hytti	2 hlö	1 hlö
B-luokka sisähytti (erilliset vuoteet)	545	665
A-luokka ulkohytti (erilliset vuoteet)	645	755
A-luokka ulkohytti (parivuode)	730	840
LUX-luokka ulkohytti (parivuode)	825	975
Junior Suite	985	1 275

Lisämaksusta Kristinan päiväpaketti 85 €/ hlö

Hintaan sisältyy

- **Kuljetukset:**
 - Bussikuljetukset Travemünde – Lyypekki – Travemünde
- **Hotelliyöpyminen Saksassa:**
 - 1 yö the Niu Rig Lübeck hotel 4* sis. aamiainen
- **Laivamatka:**
 - Laivamatkat Helsinki – Travemünde, Travemünde – Helsinki Star-luokan aluksella valitussa hyttiluokassa
 - Ruokailut laivalla (brunssi, päivällinen)
 - Laivan kuntosalin ja saunan käyttö
- **Muut maksut:**
 - Matkustaja- ja satamamaksut
 - Muut viranomaismaksut
- **Kristinan matkanjohtajan palvelut:**
 - Mukana koko matkan ajan Helsingistä lähtien
 - Vastaa käytännön matkajärjestelyistä
 - Tulkkaa Kristinan järjestäjämät retket suomeksiMatkanjohtaja on Kristinan edustaja matkalla

Hintaan ei sisälly

- Henkilökohtainen matkavakuutus
- Lisämaksullinen Kristinan päiväpaketti 85 € / hlö
- Muut ruoat, juomat ja henkilökohtaiset kulut matkan aikana

Pidätämme oikeuden muutoksiin.



ROPAX-laivat Finnlines

Modernit, vuonna 2006 ja 2007 valmistuneet ja syksyllä 2016 yleisiltä tiloiltaan uudistetut Star-luokan alukset liikennöivät Helsingin ja Travemünden välillä. Aluksia kutsutaan **ROPAX-laivoiksi**, joka on kansainvälinen termi matkustaja-rahtilaivoille, joissa matkustajille on miellyttävät tilat niin majoittumiseen, ruokailuun kuin ajanviettoon ja alemmilla kansilla kuljetetaan rahtia pääsääntöisesti perävaunuissa ja rekkoina. Mukaan laivaan otetaan myös henkilö- ja linja-autoja. Matkustajamäärä Suomen ja Saksan välisissä Finnlinesin Star-luokan ROPAX laivoissa on max. 550. Laivat liikennöivät Suomen lipun alla ja niiden henkilökunta on pääosin suomalaista.

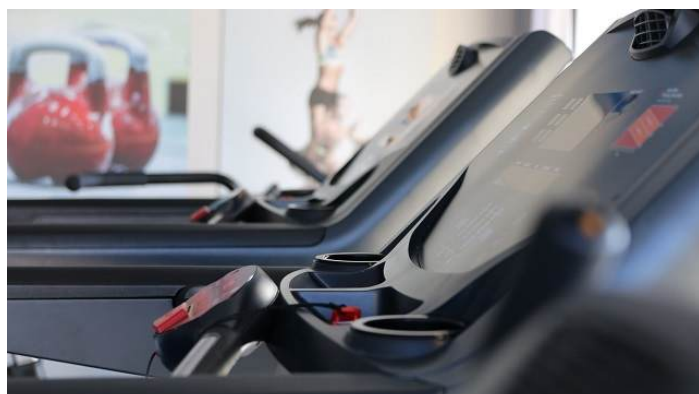
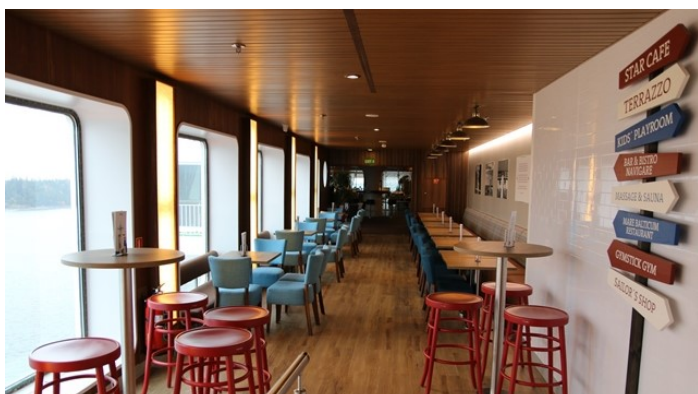
Katso video:

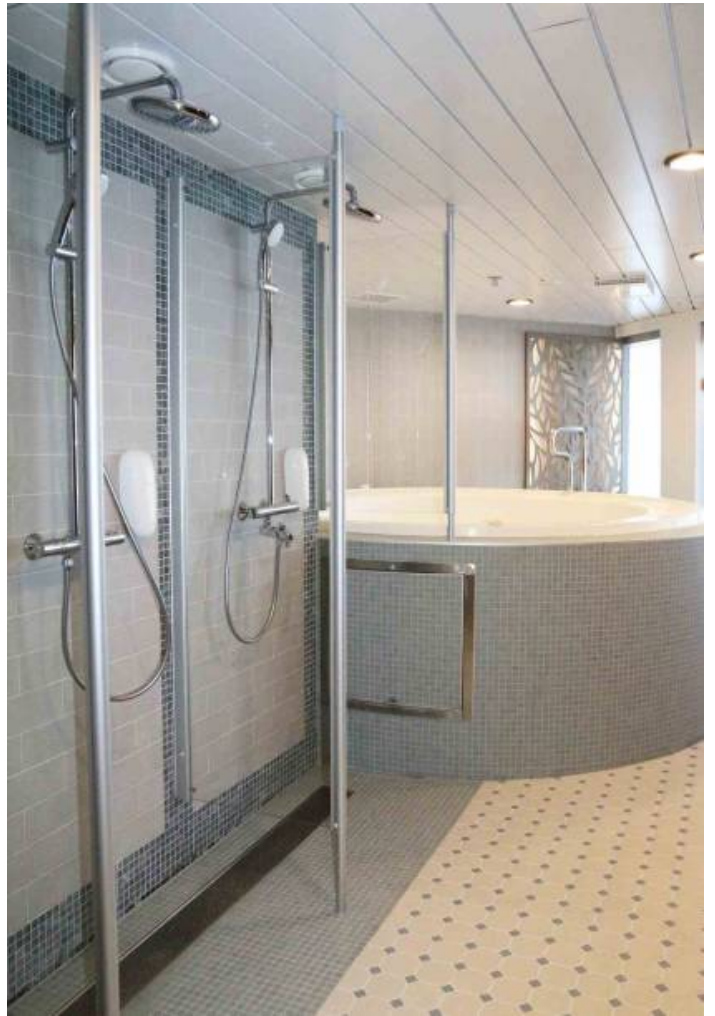
Laiva

Palvelut

Kaikki Star-luokan alusten palvelut sijaitsevat kätevästi kannella 11. Laivan maukkaat ateriat nautitaan buffet-pöydästä aluksen avarassa ja valoisassa Mare Balticum keularavintolassa. Makumaailma rakentuu niin saksalaisen kuin suomalaisen keittiön suosikkeihin. Valikoima on runsas, josta löytyy vaihtoehtoja moneen makuun.

Bar Navigaressa nautitaan illasta maittavien juomien ja Kristina®-ohjelmien parissa. Myös Star Café & Vista Lounge ovat matkustajien käytössä aluksen peräosassa, josta avautuu käynti myös peräkannelle, Terrazzolle. Sekä naisille että miehille on omat saunoasastot porealtaineen. Saunojen vieressä sijaitee hierojan salonki. Laivalla on myös hyvin varustettu myymälä, Sailor's Shop, jonka tarjonnassa on mm. makeisia, matkamuittoja, tekstiilejä, alkoholijuomia, pientä purtavaa, kosmetiikkaa ja koruja. Lapsille ja nuorille löytyvät upeat tilat viihtymiseen ja Gymstick Gym -liikuntatilan isoista ikkunoista kelpaa katsella avaraa merinäköalaa. Kuntoilulaitteiden käyttö on saunatilojen tapaan maksutta kaikkien matkustajien saatavilla.







Laiva

Majoitus

Star-luokan laivoissa on 201 hyttiä, jotka sijaitsevat kansilla 7, 8 ja 9. Kaikissa hyteissä on WC/suihku, TV. Ylempien hyttiluokkien varustukseen kuuluvat lisäksi minibaarin antimet sekä rasiallinen suklaakonvehteja.

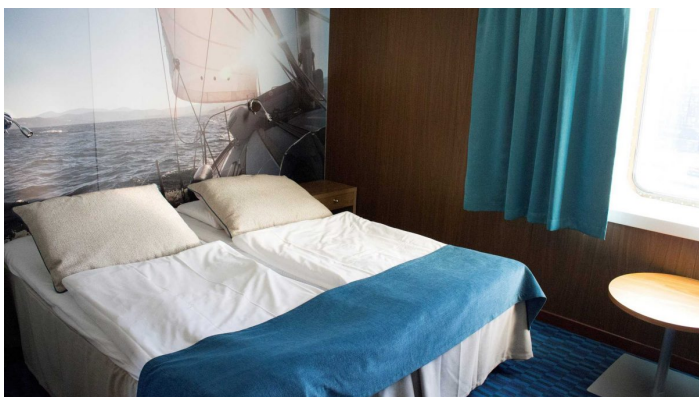
Hyttikuvat ovat viitteellisiä.



Ikkunallinen Owner's Suite



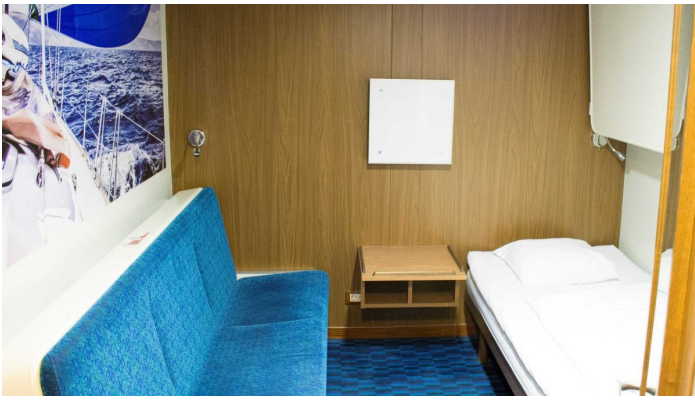
Ikkunallinen LUX-hytti



Ikkunallinen A-luokan parivuoteellinen hytti



Ikkunallinen A-luokan hytti



Sisähytti, B-luokka

Laiva

Hyvä tietää

Risteilyohjelma

Tarkempi ohjelma jaetaan matkan alussa. ROPAX-aluksien tapaan laivalla ei ole viihderavintoloita. Laivamatkojen aikana Kristina-matkanjohtaja järjestää ryhmällemme sekä viihde- että asiaohjelmaa.

Laivan maksuvälineet

Maksut suoritetaan ostosten yhteydessä. Maksuvälineinä käyvät käteisen lisäksi seuraavat luotto- tai pankkikortit: American Express, Eurocard, Maestro, MasterCard, V PAY, Visa, Visa Debit ja Visa Electron.

Pukeutuminen Ropax-risteilyillä

Rento ja mukava vaatetus säätilan huomioiden. Saksan retkipäiviä varten suosittelemme ottamaan mukaan hyvät kävelykengät.

Internet ja matkapuhelut laivalla

Laivalla toimii lisämaksullinen Wi-Fi verkko. Voit valita kolmesta eri Wi-Fi -paketista, jotka ovat aikasidonnaisia ja soveltuvat netissä surffaamiseen ja esim. sosiaalisen median käyttöön. Ostetun paketin aika alkaa käymään heti kun olet aktivoinut Wi-Fi-yhteyden. Aikaa ei voi katkaista/jaksottaa. Wi-Fi-yhteys on tarkoitettu pääasiassa internetin selaamiseen, sähköpostien lukemiseen ja lähettämiseen ja muuhun vastaavaan käyttöön ja se toimii hyteissä sekä kaikissa yleisissä tiloissa pois lukien ulkokannen 12. Palvelua ei ole tarkoitettu videoiden, elokuvien tai musiikin suoratoistoon/lataamiseen. Lisätiedot laivalla. Matkapuhelimet toimivat merimatkan aikana satelliitin välityksellä ja puhelut ovat maissa puhuttuja puheluita kalliimpia. Hinnat saat oman matkapuhelinliittymäsi palveluntarjoajalta.

Myymälä

Myymälästä (kansi 11) voit ostaa matkamuiistoja, virvokkeita, kosmetiikkaa ja alkoholijuomia edulliseen merihintaan. Myymälän aukioloajat löytyvät päiväohjelmasta.

Tupakointi laivalla

Hytit, hyttikäytävät ja oleskelutilat ovat savuttomia. Tupakointi tai sähkötupakan poltto on sallittu

ainoastaan siihen tarkoitetuissa, erikseen merkityissä paikoissa. Savukkeita on myynnissä Bar Navigaressa.

Laiva

Tekniset tiedot ja laivakartta

Tyyppi: ro-ro/matkustaja

Rakennusvuosi 2006, 2007. Yleisten tilojen uudistus 2016.

Rakennuspaikka Ancona

DWT 9653 t

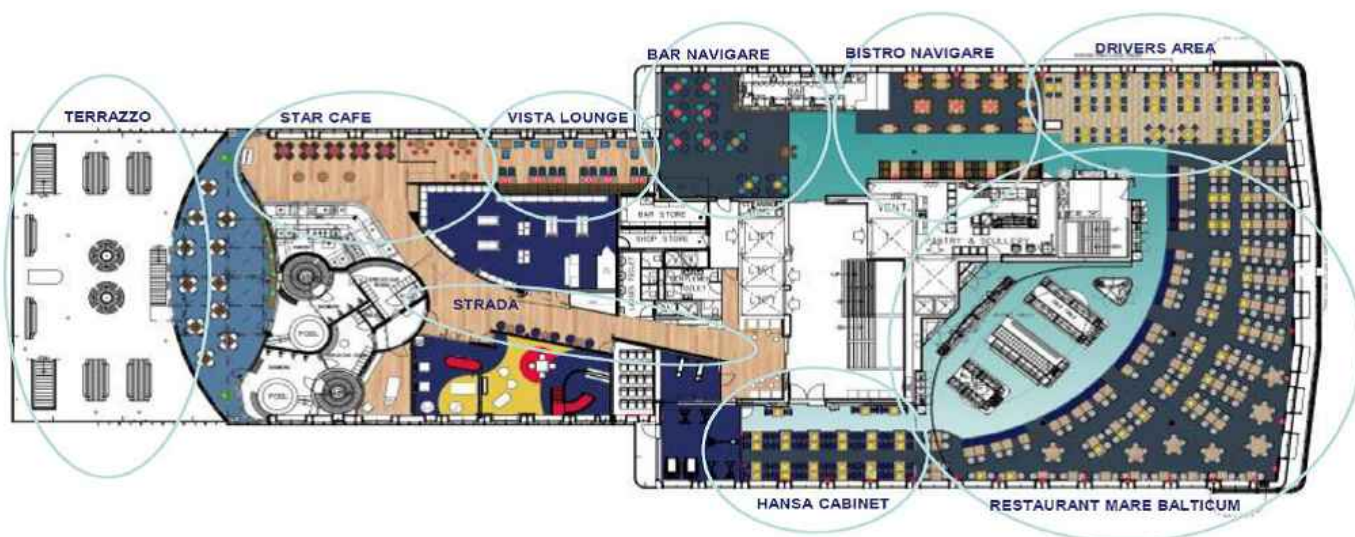
Pituus 218,8 m

Leveys 30,5 m

Syväys 7,0 m

Nopeus 25 solmua

Kaistametrejä 4216 m



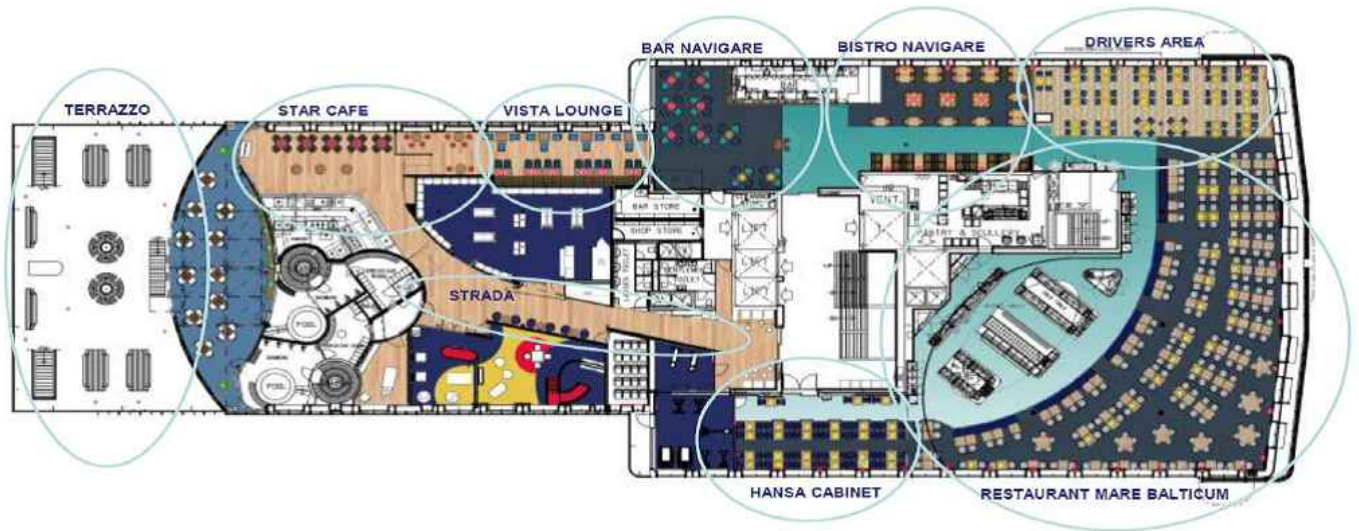
Matkustajia 554

Hyttejä 201

Jääluokka 1A Super

Vakaajat: kyllä

Laivat liikennöivät Suomen lipun alla ja niiden henkilökunta on suomalaista.



Huomioitavaa

- Tälle matkalle tarvitaan passi tai poliisin myöntämä kuvallinen henkilökortti. Ajokortti ja KELA-kortti eivät ole matkustusasiakirjoja. Lapsella on oltava oma passi tai henkilökortti. Tarkista ajoissa, että passisi/henkilökorttisi on ehjä ja riittävän kauan voimassa.
- Retkillä on jonkin verran kävelyä. Maasto ja eri kävelytasot voivat olla vaihtelevia. Kierroksiin saattaa sisältyä myös jyrkkiä portaita. Matkan onnistumiseksi ja oman viihtyvyyden takaamiseksi edellytämme kaikilta matkustajilta riittävää liikuntakykyä. Matka ei sovellu liikuntarajoitteisille.
- Tällä matkalla noudatetaan yleisiä matkapakettiehtoja sekä niiden peruutusehtoja. Kehotamme hankkimaan peruutusturvan sisältävän matkustaja- ja matkatavaravakuutuksen jo matkan varausvaiheessa. Tarkista vakuutuksesi mahdolliset vastuurajoitukset, jotka saattavat lisätä matkustajan omaa vastuuta. On hyvä huomioida, että eri vakuutusyhtiöillä tämä vaihtelee erittäin merkittävästi. Matkustaja on aina ensisijaisesti vastuussa itse itsestään ja omaisuudestaan. Matkustajavakuutus korvaa vakuutusehtojen mukaan mm. odottamattomia ja äkillisiä sairastumisia ja tapaturmia. Jos matkustajalla ei ole vakuutusta tai kyse ei ole esim. äkillisestä sairastumisesta, vastaa matkustaja itse kuluistaan. Vakuutuksen lisäksi suosittelemme hankkimaan KELA:sta maksuttoman Eurooppalaisen sairaanhoitokortin, jolla pääsee EU- ja Eta-maissa hoitoon myös pitkäaikaissairauden niin vaatiessa. Matkavakuutuksissa näitä tilanteita on voitu rajata. Sairaalassa annetun hoidon hinta voi myös ylittää matkavakuutuksen hoitokaton.
- Matkan vähimmäisosallistujamäärä on 20 hlö.

[YLEISET MATKAPAKETTIEHDOT](https://www.kristinacruises.com/varaukset-ja-ehdot/matkapakettiehdot/) (https://www.kristinacruises.com/varaukset-ja-ehdot/matkapakettiehdot/)

[HYVÄ TIETÄÄ MATKUSTAJILLE](https://www.kristinacruises.com/matkustajille/) (https://www.kristinacruises.com/matkustajille/)