

# Kristina



**Floriade puutarhanäyttely ja risteily  
Mainjoelta Tonavalle 21.4.2022**

# Esittely

Koe maailman suurin, 10 vuoden välein järjestettävä, ainutlaatuinen puutarhanäyttely Floriade Expo 2022 Hollannissa sekä Floralia – kukkanäyttely Brysselissä ja jatka elämyslomaasi nautiskelemalla keväisellä Saksan jokiristeilyllä seutujen kukkivista maisemista ja ihastuttavista kaupungeista, jotka kuiskivat menneistä ajoista. Tämä on puutarhaharrastajan toivematka!

Huikaiden kukka- ja puutarhaelämysten jälkeen saat laskeutua risteilylomailun huolettomaan, nautinnolliseen tahtiin. Astut laivaan dynaamisessa Frankfurtissa – kaupunkisiluettia hallitsevat pilvenpiirtäjät, mutta niiden alta löytyy myös perinteikäs kaupunki. Matkaat ”Mainin helmeksi” kutsuttuun viehättävien puuristikkotalojen Miltenbergiin ja viimeistään Würzburgissa on syytä istahtaa viinitupaan maistelemaan seudun satoa. Alueella saattaa tuntua, että aika on pysähtynyt keskiajalle. Bambergin jälkeen alkaa Main-Tonava-kanavan 171 km pitkä osuus. Nürnbergin houkutusia ovat somat puuristikkotalot, vanha linna ja paikkakunnan herkulliset piparkakut. Matkan päättää pittoreski Regensburg, joka on oiva päätössatama risteilylle.

## Elämysvinkkejä risteilylle

- Miljoonien kukkien ja uudenlaisten innovaatioiden puutarhanäyttelyt. Heittäydy täydellä sydämellä kukkien ja kasvien ihmeelliseen maailmaan.
- Tutustu kauniiseen Miltenbergiin, jota kutsutaan ”Mainin helmeksi”. Kävele kaupungille katsomaan kuvauksellisia puuristikkotaloja.
- Käy katsomassa Unescon maailmanperintökohteessa Bambergissa kauniita puutarhoja ja hienoa keskiaikaista arkkitehtuuria.
- Bambergin jälkeen alkava Main-Tonavan 171 km pitkä kanavareitti on matka, joka on harvoin tarjolla. Nauti hitaasti vaihtuvista maisemista sekä miellyttävästä oleskelusta laivalla.
- Eräänlainen historiallinen nähtävyys Regensburgissa on myös keskiaikaisen kivisillan päässä sijaitseva Wurstkuchl, ”Makkarakeittiö”. Tiettävästi yli 500 vuotta sitten perustettu ravintola on maailman vanhin pikaruokapaikka!

## Kristinan vastuullisuusteko



Lähtemällä tälle matkalle kasvatat Suomeen uutta metsää ja työllistät suomalaisia nuoria. [LUE LISÄÄ VASTUULLISUUSTEOSTA.](#) **Istutettavia taimia:** 7 kpl / hlö

# Matkaohjelma



Hintaan sisältyvät ateriat on merkitty matkaohjelmaan (A=aamiainen, L= lounas, P=päivällinen, TH=täysihoito).

Huomioithan, että matkaohjelman satama-ajat ovat alustavia ja saattavat muuttua risteilyn aikana sulutuksista, veden korkeuden vaihteluista ja liikenteestä johtuen.

## Torstai 21.4. Helsinki – Bryssel – Amsterdam (P)

- Kokoontuminen Helsinki-Vantaan lentoasemalla ja lento keväiseen Brysseliin, missä tutustutaan Floralia -näyttelyyn. Groot-Bijgaardenin linnan 14 hehtaarin puisto kasvihuoneineen tarjoaa unohtumattoman kukkaelämyksen. Puutarhurit ovat käsin istuttaneet yli miljoona sipulia ja puistossa onkin nähtävillä miltei kaikki kevätsipulilajikkeet. Tulppaaneja on lähes 400 lajiketta, myös hyasintteja ja narsisseja on runsaasti. Puistossa ei ole opastettua kierrosta, vaan jokainen voi kulkea alueella omien mieltymystensä mukaisesti ja nauttia lounaan omatoimisesti.
- Kuljetus Amsterdamiin ja majoittuminen Mercure Hotel Amsterdam City\*\*\*\* -hotelliin. Amsterdamissa on enemmän kanavia kuin Venetsiassa ja enemmän siltoja kuin Pariisissa. Illallisristeilyllä laiva lipuu pitkin suuria ja pieniä kanavia, matalien siltojen alta, ohi ”kultaisten aikojen” mahtavien rakennusten.

## Perjantai 22.4. Amsterdam & Floriade Expo 2022 – Heelsum (A,P)

- Kymmenen vuoden välein järjestettävä kansainvälinen puutarhanäyttely Floriade Expo 2022 juhlistaa vihreää ja kestävä teknologiaa. Näet uusia ratkaisuja, jotka tekevät kaupungeistamme hausکمپیا, kauniimpia ja kestävämpiä. Voit nauttia kukkien, kasvien, vihannesten ja hedelmien tuoksuista ja väreistä, ja se on vasta alkua kaikelle mitä voit kokea. Opastetun kävelykierroksen (1,5 h) jälkeen on aikaa (5h) omatoimiseen vierailuun.
- Kuljetus Heelsumiin ja majoittuminen Fletcher Hotel-Restaurant Klein Zwitserland\*\*\*\* -hotelliin. Illallinen hotellin ravintolassa.

## Lauantai 23.4. Heelsum – Frankfurt, laiva lähtee klo 17.00 (A,L,P)

- Aamulla bussimme suuntaa kohti Frankfurtia. Bendorfissa sijaitsevan Saynin linnan ravintolassa nautitaan lounas, jonka jälkeen voit vierailla perhospuutarhassa. Kuljetus laivalle ja majoittuminen hytteihin.

## Sunnuntai 24.4. Miltenberg klo 08.00 – 14.00 (TH)

Mainjoen ihastuttavimpia paikkakuntia on pieni, suloinen Miltenberg. Se on Saksan parhaiten säilyneitä historiallisia kaupunkeja. Miltenbergiä vahtii kukkulan linna, mutta päänähtävyys on ihastuttava vanhakaupunki. Eri värein maalatut puuristikkotalot ovat aidosti vanhoja; valtaosa on tehty 1600–1700-luvuilla. Kävelykatujen ja kujien varsilla on kahviloita ja kauppoja, perinteisiä tavernoja ja viinitupia. Pikkukaupungin viehätystä lisää sekin, että se sijaitsee vähän sivussa matkailijoiden valtareiteiltä.

- **Lisämaksullisen retkipaketin retki:** Miltenbergin kävelykierros & olutpanimo (n. 3 h)

## Maanantai 25.4. Karlstad klo 05.30–11.30, Würzburg klo 16.00–23.00 (TH)

Mainjoen varrella lepäävä muurien, tornien ja porttien ympäröimä Karlstad on perustettu 1200-luvulla. Sitä vartioivat yhä vanhan linnan rauniot kaupungin yläpuolella, jonne voi nousta ihailemaan maisemia. Viihtyisässä historiallisessa pikkukaupungissa on helppo kuljeskella ilman karttaa, kaikki on lähellä. Historiaan voi kurkistaa keskustan pienessä museossa. Seudulla on viljelty viiniä vuosisatojen ajan, ja ympäristöstä löytyy yhä viinitiloja. Vaikka viiniviljelyllä ei olekaan paikkakunnalle suurta taloudellista merkitystä, se on tärkeä osa kulttuuria ja elämäntapaa.

Mainjoen varrella sijaitseva, viiniviljelmien ympäröimä Würzburg on eloisa saksalainen yliopistokaupunki sekä tärkeän viiniviljelyseudun keskus. Komeaa kaupunkia leimaa koristeellinen barokki- ja

rokokoarkkitehtuuri. Maamerkinä on kukkulalla kohoava vanha, restauroitu museolinnoitus. Würzburgin komein nähtävyys on 1700-luvulla rakennettu, muinaisten ruhtinaspiispojien valtaisa palatsi, joka on Unescon maailmanperintökohde. Sen tilat ovat ylenpalttisen koristeelliset ja muotopuutarhat huolella hoidettuja.

- Karlstadiin voit tutustua omatoimisesti. Iltapäivällä risteilyn hintaan sisältyvä retki Würzburgissa.
- **Risteilyn hintaan sisältyvä retki:** Würzburgin nähtävyydet (n. 2 h)

## Tiistai 26.4. Schweinfurt klo 14.00 – 20.00 (TH)

Main-joen rannalla sijaitsevassa Schweinfurtissa on vain noin 50 000 asukasta, mutta sen taidegallerioista ja -museoista olisi moni isokin kaupunki ylpeä. Schweinfurtin nähtävyyksiä ovat myös kaupungin keskiaikaisesta linnoituksesta säilyneet muurit, tornit ja vallihauta. Kaupungin sydämessä on eloisa Markt-aukio kahviloineen. Aukiolla on monta kertaa viikossa vihannes-,

hedelmä- ja kukkatori, ja sen laidalla on kaupungin kaunein rakennus, historiallinen kaupungintalo, Rathaus.

- Voit tutustua Schweinfurtiin omatoimisesti tai osallistua lisämaksulliselle retkelle.
- **Lisämaksullisen retkipaketin retki:** Zeilitzheimin linna ja viininmaistelu (n. 4,5 h)

## Keskiviikko 27.4. Bamberg klo 04.30 – 13.00 (TH)

Pohjois-Baijerissa sijaitseva, jokien halkoma Bamberg on ihastuttava saksalaiskaupunki. Hyvin säilynyt, keskiaikaista ja barokkityyliä yhdistelevä vanhakaupunki on Unescon maailmanperintökohde ja verrattoman kaunis puuristikkotaloineen ja kaarisiltoineen, kirkkoineen ja palatseineen. Hieno nähtävyys on myös vuosisatoja vanha ruusupuutarha. Bamberg vetoaa myös oluenharrastajaan; kaupungissa on peräti kymmenen panimoa ja lukuisia oluttupia, joissa voi maistella vaikkapa tyyppillistä savuolutta.

- Aamiaisen jälkeen matkan hintaan sisältyvä retki.
- **Risteilyn hintaan sisältyvä retki:** Bambergin kaupunkikierros (n. 3,5 h)
- Iltapäivällä vuorossa Main-Tonava kanavan osuus.

## Torstai 28.4. Nürnberg klo 01.00 – 14.00 (TH)

Saksan Baijerissa sijaitseva Nürnberg oli keskiajalla kukoistava ja vauras kaupunki, mutta tuhoutui pahasti toisessa maailmansodassa. Vanhakaupunki on kuitenkin hienosti jälleenrakennettu ympärysmuureineen, kirkkoineen ja linnoituksineen. Nürnberg on kuuluisa toisen maailmansodan jälkeisistä oikeudenkäynneistään, ja siellä on useita hyviä, etenkin historiasta kertovia museoita. Nürnberg on myös suosittu ja viehättävä joulukaupunki; sen joulupiparit ovat kuuluisia ja tunnelmalliset

joulumarkkinat lukeutuvat Saksan perinteikkäimpiin.

- Aamiaisen jälkeen risteilyn hintaan sisältyvä retki.
- **Risteilyn hintaan sisältyvä retki:** Nürnbergin nähtävyydet (n. 4 h)

## **Perjantai 29.4. Kellheim klo 07.00 – 13.00, Regensburg, laiva saapuu klo 17.00 (TH)**

Historiallisen tunnelmansa säilyttänyt Kelheimin pikkukaupunki sijaitsee kahden joen, Tonavan ja Altmühlin leikkauskohdassa. Kelheimin pieni vanha keskusta on viehättävä keskiaikaisine rakennuksineen ja kujineen. Seudun päänähtävyys on kuitenkin lähetyvillä sijaitseva, Tonavan mutkaan alun perin jo vuonna 600 perustettu benediktiiniluostari, Weltenburg Abbey, jota koristaa barokkityylinen kirkko. Parhaiten luostari tunnetaan 1000-luvulta juontuvasta panimostaan ja etenkin tummasta oluestaan, jota voi kesällä maistella luostarin pihamaalla.

Tonavan varrella sijaitseva pittoreski Regensburg on Saksan parhaiten säilyneitä keskiaikaisia kaupunkeja. Sen ydinalue on Unescon maailmanperintölistalla, ja kaupunkia leimaava 2000-vuotinen historia näkyy yhä selvästi katukuvassa. Kaikkialla on kaunista, historiallista nähtävää ja lukemattomia koristeellisia kirkkoja. Vanhoilla kujilla ja värikkäiden talojen reunustamilla aukioilla on vanhanajan charmia. Ilmapiiriltään Regensburg on kuitenkin rento ja nuorekas kaupunki, jossa on paljon kutsuvia kauppia, ravintoloita ja kahviloita.

- Aamupäivällä voit tutustua omatoimisesti Kelheimiin. Lounaan jälkeen mahdollisuus lähteä lisämaksulliselle retkelle. Retki päättyy Regensburgiin, jonne laiva on siirtynyt.
- **Lisämaksullisen retkipaketin retki:** Weltenburgin luostari & Regensburg (n. 6 h)

## **Lauantai 30.4. Regensburg – München – Helsinki (A)**

- Laivastanousun jälkeen kuljetus (n. 1,5 h) Münchenin lentokentälle ja lento Helsinkiin.

## **Lentoaikataulut sitoumuksetta**

### **Menolento 21.4.2022**

AY 1541 Helsinki 07.40 – 09.15 Bryssel

### **Paluulento 30.4.2022**

AY 1402 München 12.10 – 15.35 Helsinki

Huom. Lentoaikataulut ovat paikallista aikaa.

# Hintatiedot

## Hinnat €/hlö

Hytti	2 hlö	1 hlö
1. kansi (peräosa)	2 560	
1. kansi (keskiosa)	2 660	2 860
2. kansi	2 960	3 160

## Hintaan sisältyy

- **Lennot ja kuljetukset**
  - Reittilento economy-luokassa Helsinki – Bryssel, München – Helsinki
  - Lentokenttä-/satamakuljetukset
  - Muut matkaohjelmassa mainitut kuljetukset
- **Ohjelma ennen risteilyä**
  - Floralia -näyttely
  - 1 hotelliyö aamiaisineen Amsterdamissa, Mercure Hotel Amsterdam City \*\*\*\*
  - Illallisristeily Amsterdamissa
  - Opastettu kierros & vapaa-aikaa Floriade Expo 2022 -näyttelyssä
  - 1 hotelliyö aamiaisineen Heelsumissa, Fletcher Hotel-Restaurant Klein Zwitserland \*\*\*\*
  - Illallinen Heelsumissa
  - Lounas Saynin linnan ravintolassa & perhospuutarha
- **Risteily**
  - 7 yön risteily Swiss Pearl -laivalla, majoitus valitussa hyttiluokassa
  - Täysihoito (aamiaiset, lounaat, illalliset, iltapäiväkahvit)
  - Ruokajuomat (talon viini, hanaolut, mehut, virvoitusjuomat)
  - Laivan juhlaillallinen
  - Ohjelma laivalla
- **Retket risteilyn aikana**
  - Matkaohjelman mukaiset retket (3 kpl)
- **Muut maksut**
  - Matkustaja- ja satamamaksut
  - Lentoverot
  - Muut viranomaismaksut
- **Kristinan matkanjohtajan palvelut**

- Mukana koko matkan ajan Helsingistä lähtien
- Vastaa käytännön matkajärjestelyistä
- Tulkaa Kristina-retket suomeksi
- Matkanjohtaja on Kristinan edustaja matkalla

## Hintaan ei sisälly

- Lisämaksulliset retket
- Palvelurahat laivalla, jota toivotaan maksettavan kansainvälisen tavan mukaisesti 6-8 € / asiakas / päivä. Palvelurahan maksaminen on vapaaehtoista.
- Henkilökohtainen matkavakuutus
- Muut ruoat, juomat ja henkilökohtaiset kulut matkan aikana

Pidätämme oikeuden muutoksiin.

# Retket

Risteilyn hintaan sisältyy valikoima retkiä. Tämän lisäksi voit osallistua lisämaksullisille retkille, jotka voit ostaa retkipakettina. Retket tehdään yhdessä matkanjohtajan ja paikallisoppaan kanssa ja opastetaan suomeksi. Lisämaksullisten retkien toteutuminen edellyttää vähintään 20 osallistujaa.

## Risteilyn hintaan sisältyvät retket

### **Maanantai 25.4. Würzburgin nähtävyydet (n. 2 h)**

Bussimatkalla keskustaan ja kävelykierroksella näet Würzburgin tärkeimmät nähtävyydet, kuten komean Falkenhausin taidokkaine rokokoojulkisivuineen, goottilaisen Marienkapellen, raatihuoneen aukioineen, Neumünsterin kirkon, Lusam puutarhan sekä vanhan Mainjoen sillan, mistä on kaunis näkymä Marienbergille sekä ympäröiville viiniviljelmille.

### **Keskiviikko 27.4. Bambergin kaupunkikierros (n. 3,5 h)**

Kuljetus keskustaan, missä paikalliset oppaat johdattelevat ainutlaatuihin Bambergiin. Katedraali, kirkot ja luostarit siltoineen, kapeat kujat ja aukiot, ristikkorakenteiset talot sekä barokkifasaadit kertovat menneistä vuosisadoista. Kuljeskellessamme näemme myös Neue Residenz -palatsin ruusutarhan, raatihuoneen sekä aikanaan kalastajien asuttaman Pikku Venetsia -kaupunginosan.

### **Torstai 28.4. Nürnbergin nähtävyydet (n. 4 h)**

Retkibussimme vie laivalta kierrokselle keskustaan ja saamme hyvän käsityksen Nürnbergin kaupungista ja sen vaikuttavista historiallisista nähtävyyksistä. Teemme kävelykierroksen vanhassa kaupungissa, jonka jälkeen voit kuljeskella kujilla ja tutustua viehättäviin putiikkeihin omatoimisesti.

## **Lisämaksullinen retkipaketti 125 € / hlö**

### **Sunnuntai 24.4. Miltenbergin kävelykierros & olutpanimo (n. 3 h)**

Miltenberg on ylpeä kauniista vanhoista kortteleistaan. Kävelykierroksella paikallinen opas esittelee kaupungin kohokohdat kertoen historiasta sekä nykypäivästä. Faust animovierailulla saamme kuulla mikä tekee heidän oluestaan ainutlaatuisista. Maistelemme heidän tuotteitaan. Vapaata aikaa, jonka jälkeen kuljemme yhdessä laivalle.

## **Tiistai 26.4. Zeilzheimin linna ja viininmaistelu (n. 4,5 h)**

Romanttinen, vaihteleva maisema sekä historialliset palatsit, linnat, puistot ja puutarhat ovat tyypillistä Frankenin alueelle. Rinteiden viinitarhoilta avautuu komeat maisemat mutkitteluvaan jokiuomaan ympäristöineen. Idyllistä Zeilzheimin barokkilinnaa puutarhoineen kunnostettiin vuosia ja nykyisin siellä järjestetään usein perhejuhla. Linnan erikoisuus on sali, jonka freskot ovat 1700-luvulta. Maistelemme tilan viinejä.

## **Perjantai 29.4. Weltenburgin luostari & Regensburg (n. 6 h)**

Paikallisella jokilaivalla matkataan kauniita maisemia katsellen Weltenburgin luostarille, johon tutustumme kävelykierroksella. Retki jatkuu bussilla Regensburgiin, missä minijunakierroksella nähdään kaupungin tärkeimmät nähtävyydet. Vapaa-aikaa ennen paluukuljetusta laivalle.

Pidätämme oikeuden muutoksiin.



## Swiss Pearl

Elegantti mutta kodikas m/s Swiss Pearl on rakennettu vuonna 1993 ja uudistettu vuosina 2006 sekä 2012. Laivalla on 32 hengen miehistö, jotka pitävät hyvää huolta reilusta sadasta matkustajasta. Tyylikkäästi sisustetut tilavat yleiset tilat sekä mukavat hytit takaavat risteilymukavuuden koko matkan ajan yhdessä ystävällisen miehistön kanssa.

# Laiva

## Palvelut

Laivan vastaanotto sekä matkamuistomyymälä sijaitsevat sisääntuloaulassa. Tyylikäs ravintola sekä pieteetillä sisustettu panorama-lounge yhdessä baarin kanssa takaavat matkustajien viihtyvyyden. Laivalla on myös kirjasto sekä sisäuima-allas ja sauna. Aurinkokannelta on mukava sään salliessa katsella matkan etenemistä ja jokivarsien maisemia.





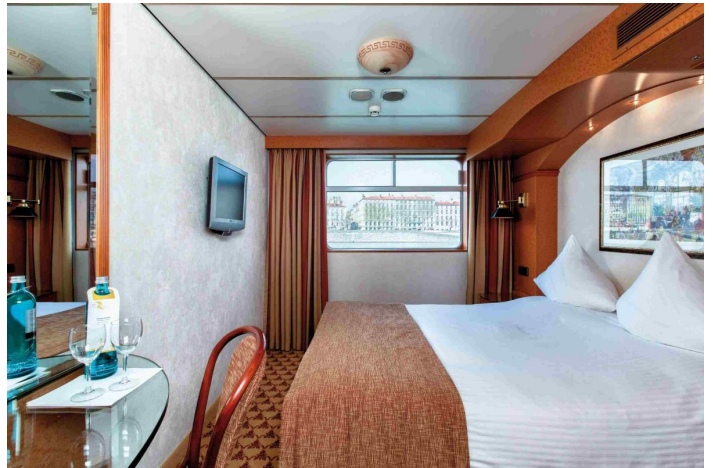
# Laiva

## Majoitus

M/S Swiss Pearlin kaikissa ulkohteissä on panoraamaikkuna sekä TV, radio, minibaari, tallelokero, hiustenkuivain, suihku ja WC. Kaikki hytit ovat ilmastoituja.



Swiss Pearl, 2. kannen tilavampi hytti



Swiss Pearl, ikkunallinen hytti

# Laiva

## Hyvä tietää

### Ateriat & juomat

Risteilyn aikana matkaan sisältyy täysihoito sekä ruokajuomat laivalla. Ateriat tarjotaan laivan 1. kannella sijaitsevassa ravintolassa. Laivahenkilökunnan pääpalvelukieli on englanti. HUOM! Erikoisruokavalion saanti laivalla on epävarmaa. Mikäli joudut noudattamaan erikoisruokavaliota, ilmoita siitä mahdollisimman aikaisessa vaiheessa.

### Aurinkokansi

Laajalla aurinkokannella voit halutessasi seurata maisemia.

### Ensiapu

Apua tarvitessasi ota yhteys laivan purseriin.

### Info

Kristinan matkanjohtajat huolehtivat tiedottamisesta risteilyn aikana.

### Hissi

Laivan hyttikansien välillä on portaikkohissit.

### Hytti

Kaikissa hyteissä on ikkuna, suihku ja wc, ilmastointi, radio, TV, minibaari, tallelokero ja hiustenkuivaaja. Tilavammissa hyteissä on parivuoteet ja muissa hyteissä on kaksi vierekkäistä vuodetta, jotka voidaan siirtää erilleen.

### Kirjasto

Sisääntulon yhteydessä olevassa kirjastossa on luettavaa (ei suomenkielistä).

## Lounge

Laivan 2. kannella keulassa sijaitsee lounge, jonka yhteydessä on panoraamabaari ja tanssilattia. Asiakkaita viihdyttää pianisti soittaen kansainvälistä viihde- ja tanssimusiikkia.

## Myymälä

Laivan myymälästä voit ostaa matkamuistoja. Maissa ostoksia tehdessäsi otathan huomioon tullimääräykset, joista tarvittaessa saat lisätietoa Tullista tai heidän nettisivuiltaan [www.tulli.fi](http://www.tulli.fi).

## Palveluraha

Palvelurahaa toivotaan maksettavan kansainvälisen tavan mukaisesti n. 6-8 eur/asiakas/päivä. Risteilyn lopussa hyttiin jaetaan kirjekuori, jota voit käyttää halutessasi huomioida laivan henkilökuntaa. Kuoret palautetaan risteilyn lopussa laivan vastaanottoon. Palveluraha jaetaan laivalla koko miehistön kesken.

## Pukeutuminen

Matkan aikana voit pukeutua rennosti. Retkiä varten suositellaan ottamaan mukaan hyvät kävelykengät. Varaudu myös vaihteleviin sääolosuhteisiin, viileämpiin iltoihin sekä ilmastoituihin sisätiloihin. Illalliselle voi pukeutua juhlavammin.

## Risteilyaikataulu

Vedenkorkeus joessa, sulutukset, tuuli ja sää vaikuttavat laivan liikennöintiin ja tästä johtuen muutokset risteilyn aikataulussa ovat mahdollisia. Tarkistathan aikataulun tiedotteista laivan ilmoitustaululta.

## Risteilytili

Risteilyn aikana kaikki laivalla tekemäsi ostokset kirjataan hyttitilille, joka maksetaan risteilyn päättyessä. Maksuvälineinä käyvät käteinen, debittkortti sekä Visa ja Euro-/Mastercard. Risteilyn alussa kortti rekisteröidään purserin toimistossa. Koska laiva käyttää internetpohjaista veloitusjärjestelmää, niin tarkistathan, että korttisi sallii internetostot. Laivalla ei voi nostaa käteistä rahaa.

## Roskaaminen

Ethän heitä mitään yli laidan.

# Sauna ja sisäuima-allas

Rentoutumista varten laivassa on vastavirtalaitteella varustettu sisäuima-allas sekä sauna.

## Sähkö

220 V

## Tupakointi laivalla

Tupakointi on sallittua kannella vain siihen osoitetuissa paikoissa.

## Turvallisuus

Hytissä olevasta laivan pohjapiirustuksesta löydät tiedon lähimmästä varauloskäynnistä, joka on merkitty vihreällä. Yleisen hälytysäänen kuullessasi poistu hytistä välittömästi ja toimi miehistöltä saatavien ohjeiden mukaan. Risteilyn aikana tullaan mahdollisesti alittamaan matalia siltoja. Tilaa sillan ja laivan väliin saattaa jäädä hyvin vähän. Kiinnitä huomiota laivalla annettaviin kuulutuksiin, noudata annettuja ohjeita ja poistu aurinkokannelta ennen matalien siltojen alitusta.

## Wifi

Laivalla ei ole asiakkaiden käytössä wifyhteyttä.

Pidätämme oikeuden muutoksiin.

# Laiva

## Tekniset tiedot

**Rakennettu:** 1993, peruskorjattu vuonna 2006 ja 2012

**Pituus:** 110 metriä

**Leveys:** 11,4 metriä

**Syväys:** 1,3 metriä

**Ilmastointi:** Kyllä

**Hissi:** Ei

**Matkustajamäärä:** 123

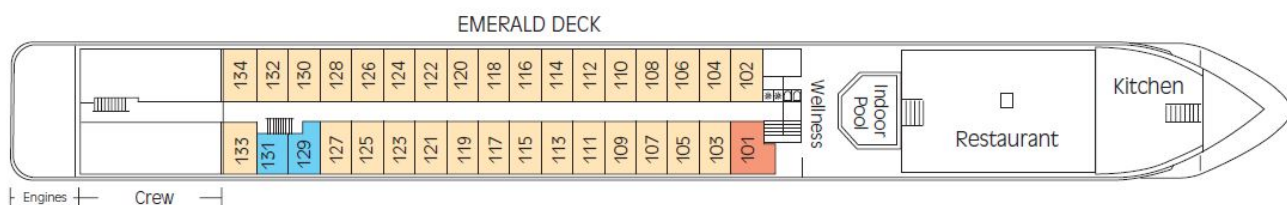
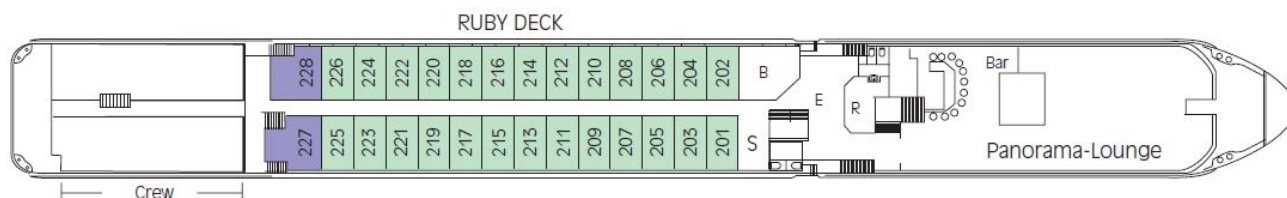
**Miehistöä:** 32

**Aluksen lippuvaltio:** Sveitsi

**Matkustajahyttejä:** 60 ulkoyhtyä

## MS Swiss Pearl

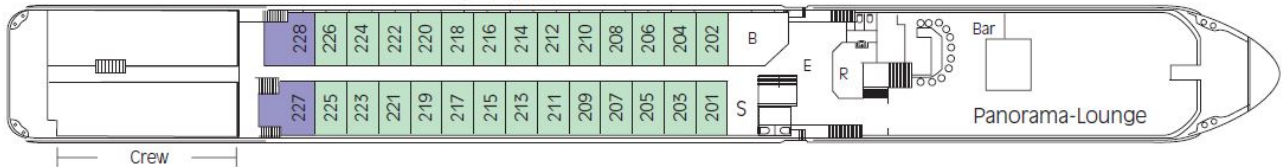
E	Eingang	E	Entrée	E	Entrance
S	souvenirshop	S	Kiosque	S	Souvenir Shop
R	Rezeption	R	Réception	R	Reception Desk
B	Bibliothek	B	Bibliothèque	B	Reading Corner
■	Zweibettkabine	■	Cabine à 2 lits	■	Double Cabin
■	Zweibettkabine	■	Cabine à 2 lits	■	Double Cabin
■	Dreibettkabine	■	Cabine à 3 lits	■	Triple Cabin
■	Einbettkabine	■	Cabine à 1 lit	■	Single Cabin
■	Mini-Suite mit Grand-Lit Whirlpool auf dem Sonnendeck	■	Mini-Suite avec Grand-Lit Jacuzzi sur le pont soleil	■	Mini-Suite with Grand-Lit Whirlpool on the sun deck



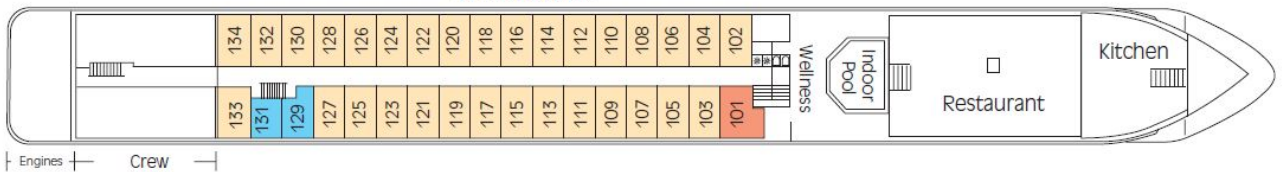
# MS Swiss Pearl

E	Eingang	E	Entrée	E	Entrance
S	Souvenirshop	S	Kiosque	S	Souvenir Shop
R	Rezeption	R	Réception	R	Reception Desk
B	Bibliothek	B	Bibliothèque	B	Reading Corner
■	Zweibettkabine	■	Cabine à 2 lits	■	Double Cabin
■	Zweibettkabine	■	Cabine à 2 lits	■	Double Cabin
■	Dreibettkabine	■	Cabine à 3 lits	■	Triple Cabin
■	Einbettkabine	■	Cabine à 1 lit	■	Single Cabin
■	Mini-Suite mit Grand-Lit Whirlpool auf dem Sonnendeck	■	Mini-Suite avec Grand-Lit Jacuzzi sur le pont soleil	■	Mini-Suite With Grand-Lit Whirlpool on the sun deck

RUBY DECK



EMERALD DECK



# Huomioitavaa

- Varmistathan passin/henkilökortin voimassaolon ja kunnon. Mikäli tarvitset uuden passin/henkilökortin, hanki se ajoissa.
- Retkillä ja lentokentillä on usein paljon kävelyä, maasto ja eri kävelytasot voivat olla vaihtelevia. Kierrokseen saattaa sisältyä myös jyrkkiä portaita. Matka ei sovellu liikuntarajoitteisille.
- Juomarahaa toivotaan maksettavan kansainvälisen tavan mukaisesti n. 6-8 €/asiakas/päivä. Risteilyn lopussa hyttiin jaetaan kirjekuori, jota voit käyttää halutessasi huomioida laivan henkilökuntaa.
- Vedenkorkeus joessa, mahdolliset sulutukset, tuuli ja sää vaikuttavat laivan liikennöintiin ja tästä johtuen muutokset risteilyn aikataulussa ja reitissä ovat mahdollisia.
- Kristina-yhteismatka on erityisehtoinen matka. Mikäli joudut peruuttamaan matkasi, veloitamme peruutuskulut peruutusehtojemme mukaisesti. Kehotamme hankkimaan peruutusturvan sisältävän matkustaja- ja matkatavaravakuutuksen jo matkan varausvaiheessa. Tarkista vakuutuksesi mahdolliset vastuurajoitukset, jotka saattavat lisätä matkustajan omaa vastuuta. On hyvä huomioida, että eri vakuutusyhtiöillä tämä vaihtelee erittäin merkittävästi. Matkustaja on aina ensisijaisesti vastuussa itse itsestään ja omaisuudestaan. Matkustajavakuutus korvaa vakuutusehtojen mukaan mm. odottamattomia ja äkillisiä sairastumisia ja tapaturmia. Jos matkustajalla ei ole vakuutusta tai kyse ei ole esim. äkillisestä sairastumisesta, vastaa matkustaja itse kuluistaan. Vakuutuksen lisäksi suosittelemme hankkimaan KELA:sta maksuttoman Eurooppalaisen sairaanhoitokortin, jolla pääsee EU- ja Eta-maissa hoitoon myös pitkäaikaissairauden niin vaatiessa. Matkavakuutuksissa näitä tilanteita on voitu rajata. Sairaalassa annetun hoidon hinta voi myös ylittää matkavakuutuksen hoitokaton.
- Matkan vähimmäisosallistujamäärä on 60 hlö.

[KRISTINA CRUISESIN ERITYIS- JA PERUUTUSEHDOT](https://www.kristinacruises.com/varaukset-ja-ehdot/erityisehdot/) (https://www.kristinacruises.com/varaukset-ja-ehdot/erityisehdot/)

[YLEISET MATKAPAKETTIEHDOT](https://www.kristinacruises.com/varaukset-ja-ehdot/matkapakettiehdot/) (https://www.kristinacruises.com/varaukset-ja-ehdot/matkapakettiehdot/)

[HYVÄ TIETÄÄ MATKUSTAJILLE](https://www.kristinacruises.com/matkustajille/) (https://www.kristinacruises.com/matkustajille/)