

Kristina



**Coimbra, Porto ja Dourojoen risteily
31.3.2027**

Kristina | CRUISES

Sisällysluettelo

Esittely	3
Matkaohjelma	5
Hintatiedot	11
Laiva	13
Huomioitavaa	23

Esittely

Coimbrasta Portoön ja Douron viinilaaksoihin

Portviinikellarin hämäryydessä tynnyririvit jatkuvat pitkälle, ilma on viileä ja tuoksussa on hitunen makeutta. Opas kertoo vuosikerroista ja rypäleistä, tunnelma syntyy yksityiskohdista: leimatuista tynnyreistä, kiviseinien viileydestä ja kellarin hiljaisuudesta. Maistelu on kiireetön hetki, kun istutaan alas, nostetaan lasi huulille ja annetaan maun viipyä.

Jokiristeily Portugalissa on matka kauniisiin maisemiin, viiniviljelmien laaksoihin ja vanhoihin yliopistokaupunkeihin. Matka alkaa Coimbrasta, jonka kivikaduilla on kulkenut tiedonjanoisia opiskelijoita jo vuosisatojen ajan, ja jossa yövytään upeassa 1700-luvun palatsissa modernin luksuksen sekä vanhan maailman eleganssin ympäröimänä. Jokiristeilyn alku- ja päätepiste on Porto, joka on kaihoisan fadon, kaakelein koristeltujen kirkkojen ja tunnelmallisten portviinikellareiden kaupunki. Sieltä nouseaan laivaan, joka kuljettaa halki Dourojoen laakson: viiniköynnösten reunustamiin pikkukyliin, Espanjan puolelle Salamancaan ja takaisin Portugaliin Lamegon pyhättöjen kautta. Jokipäivien rytmi on rauhallinen, siirtymät vaivattomia ja laiva viihtyisä. Kaikki on valmiiksi järjestetty – sinun tarvitsee vain nousta mukaan ja antaa Portugalin ihastuttaa.

MATKANJOHTAJASI  **merkentuu lähempänä**



Tarinat eivät synny sattumalta – kolme syytä lähteä tälle matkalle

- 1. Makumatka viinien ja maisemien Douroon** Jokivarsi mutkittaa halki kalkittujen kylien ja pengerviljelmien, joissa portviini on sekä perintö että elämäntapa.
- 2. Historiallisia kaupunkeja ja kiehtovia tarinoita** Yöpyminen Coimbrassa historiallisessa palatsissa, Salamancan yliopistokorttelit, Porton kaakelikoristeiset kirkot ja Lamegon porraskadut johdattavat sinut aikakausien läpi. Näissä paikoissa historia on linkitettyä kaikkialla.
- 3. Helppo ja huoleton tapa matkustaa** Matkustat mukavasti samassa hytissä koko risteilyn ajan, nautit täysihoidosta ja annat jokimaisemien vaihtua silmiesi edessä. Jokaisessa satamassa on mahdollisuus tutustua ympäristöön omatoimisesti tai opastetuilla retkillä.



Lähtemällä tälle matkalle kasvatat Suomeen uutta metsää ja työllistät suomalaisia nuoria. [LUE LISÄÄ VASTUULLISUUSTEOSTA.](#)

Matkaohjelma



Hintaan sisältyvät ateriat on merkitty matkaohjelmaan (A=aamiainen, L= lounas, P=päivällinen, TH=täysihoito).

Lentoaikataulut sitoumuksetta

Menolennot 31.3.2027

AY1739 Helsinki 13.00 – 15.50 Lissabon

Paluulennot 7.4.2027

AY1740 Lissabon 16.35 – 23.10 Helsinki

Huom. Lentoaikataulut ovat paikallista aikaa.

Keskiviikko 31.3. Helsinki – Lissabon – Coimbra (P)

Coimbra on yksi Portugalin vanhimmista ja kulttuurisesti merkittävimmistä kaupungeista, ja kaupungin yliopisto on yksi maailman vanhimpia yhtäjaksoisesti toimineita yliopistoja.

- Kokoontuminen Helsinki-Vantaalla ja lento Lissaboniin. Kuljetus (n. 2,5h) Coimbraan. Majoittuminen 5* Boutique hotelli Quinta das Lágrimasiin joka sijaitsee 1700-luvun palatsissa vehreässä puutarhamiljöössä. Täällä nautitaan myös yhteinen illallinen.

Vinkki: Hotellin puutarhassa sijaitsee kuuluisat ”kyynelten – ja rakkauden suihkulähteet”, joka liittyvät Portugalin kuuluisaan rakkaustarinaan Pedrosta ja Inêsista.

Torstai 1.4. Coimbra – Porto, laivaannousu n. klo 17.00 (A,L,P)

Aamupäivä vietetään Coimbrassa ennen kuljetusta Portoon. Portugalin toiseksi suurin kaupunki Porto levittyy Douro-joen varrella lähellä Atlantin suuta. Kauniisti ikääntyneessä Portossa on menneen maailman viehätystä. Unescon maailmanperintökohteisiin lukeutuvan historiallisen keskustan kadut nousevat rinteessä joen vierellä ja rantakadun värikkäissä taloissa on ravintoloita, jotka toimivat kivimuureihin tehdyissä vanhoissa viinivarastoissa. Joen vastarannalta löytyvät maistiaisille kutsuvat tunnelmalliset portviinikellarit. Porton kauneimpia nähtävyyksiä ovat koristeelliset kirkot, sekä perinteisen tyylinsä säilyttäneet kahvilat ja erikoisliikkeet.

Vinkki: Coimbran yliopiston kirjastossa asuu lepakoita, jotka suojaavat kirjaston vanhoja kirjoja syömällä hyönteisiä öisin.

- Aamiaisen jälkeen teemme Coimbran opastetun kaupunkikierroksen ja nautimme vielä yhteisen lounaan. Kuljetus (n.2 h) laivasatamaan Portoon. Iltapäivällä laivaannousu ja majoittuminen hytteihin. Kapteeni miehistöineen esittäytyvät tervetuloilaisuudessa ja nostamme maljan risteilyn alkamiselle.
- **Matkan hintaan sisältyvä retki: Coimbran kaupunkikierrros bussilla ja kävellen (n. 2 h)**
Kaupungin jyrkät kadut ja keskiaikaiset aukiot hurmaavat vierailijan ikiaikaisella tunnelmallaan, jossa historia ja taide sekoittuvat nuoren väestön ja opiskelijoiden iloiseen

ja eloisaan ilmapiiriin. Vierailemme vanhassa yliopistossa ja kävelemme vanhankaupungin kapeilla kujilla oppaan johdolla.

Perjantai 2.4. Porto laiva lähtee klo 10.45 – Régua tulo klo 18.30 (TH)

Réguan kaupungilla oli ennen vanhaan tärkeä rooli portviinin tuotannossa ja myynnissä: Réguasta viinitynnyrit lastattiin jokialuksiin ja laivattiin Vila Nova de Gaian viinikellareihin ikääntymään. Kaupungissa on seudun viinintuotannosta kertova museo ja paikallistunnelmaa huokuva vanha keskusta. Réguan ympärillä on useita hienoja näköalapaikkoja.

- **Matkan hintaan sisältyvä retki: Porton kaupunkikierros (n. 4 h)**

Portugalin toiseksi suurin kaupunki Porto levittäytyy Dourojoen jyrkille rantamille. Monenlaiset rakennukset harmaine ja punatiilisine fasadeineen tekevät kaupunkimaisemasta mielenkiintoisen. Vierailemme Palácio da Bolsa -palatsissa tutustuen sen loisteliaisiin huoneisiin, sekä Igreja de São Franciscossa, jota kutsutaan myös kultaiseksi kirkoksi.

Vinkki: Kurkkaa Portossa São Benton aseman sisätiloihin, joiden laattataideteokset kertovat Portugalin historiasta kuvina.

Lauantai 3.4. Régua laiva lähtee klo 10.15 – tekninen pysähdys Pinhao 12.45-13.00 – Vega de Teron tulo klo 20.00 (TH)

- Laiva lähtee aamupäivällä kohti Vega de Teronia. Päivää vietetään laivalla matkanteosta nauttien tai voit halutessasi lähteä lisämaksulliselle laivayhtiön kansainväliselle retkelle, joka varataan ja maksetaan laivalla. Saapuminen Vega de Teroniin illalla. Laiva yön satamassa.
- **Lisämaksullinen varustamon kansainvälinen retki (varaus ja maksu laivalla): Vila Real & Mateuksen palatsi (n. 4 h)**

Vila Real on tunnettu uskonnollisten arkkitehtuuriyliensä monimuotoisuudesta. Bussikierroksella nähdään myös vanhoja aristokraattien palatseja. Mateuksen palatsia pidetään pohjois-Portugalin kauneimpana kartanona. Kukkulaisessa maastossa sijaitseva

1700-luvun rakennus on kaunis. Rakennuksessa yhdistyy hienovaraisesti graniitti, valkoiset seinät, patsaat seinien vierustoilla sekä barokkityyliset pilasterit. Puutarhassa näet lisää patsaita ja näyttävän setripuiden lomaan muodostuneen tunnelikäytävän muiden kukkien ja kasvien lisäksi. Vierailu myös Douro-museoon jossa tutustutaan alueen intohimoiseen historiaan ja viinivalmistukseen. Paluu laivaan kävellen.

Vinkki: Tunnetun Mateus Rosé-viinin etiketti kuvaa tätä palatsia, vaikka viini tuotetaan muualla. Palatsi on yksi harvoista, joissa edelleen asuu alkuperäinen aatelissuku.

Sunnuntai 4.4. Vega de Teron laiva lähtee klo 9.00 – Barca D’Alva tulo klo 10.00 – Salamanca (Espanja) (TH)

Barca d’Alvan unelias portugalilaiskylä sijaitsee kauniissa maisemissa Douro-joen varrella, aivan Espanjan rajan tuntumassa. Kylää ympäröivät vuoret ja maaseutu viiniviljelmiseen sekä oliivi- ja mantelipuineen. Mukulakivikujilla on muutamia pikkupuoteja ja kahviloita. Kylä toimii matkailijoille tukikohtana, josta suunnata retkelle Espanjan puolelle Salamancaan.

- Laiva saapuu aamupäivällä Barca d’Alvaan ja voit osallistua koko päivän kestäväälle lisämaksulliselle retkelle Salamancaan. Illalla laivalla on juhlailta ja laiva yön satamassa.
- **Lisämaksullinen retki: Salamanca, sis. lounaan (10, 5 h)**
Matkalla Salamancaan voit katsella maisemia. Paikallisopas liittyy mukaan retkelle vasta Salamancassa ja perehdyttää kaupungin arkkitehtuuriin aarteisiin. Käymme katedraalissa sekä yhdessä maailman vanhimmista yliopistoista, joka avattiin vuonna 1218. Yliopiston portin runsaiden koristelujen joukosta voit löytää pääkallon laella istuvan sammakon -sen löytäminen tuo hyvää onnea! Lounas paikallisessa ravintolassa ja vapaa-aikaa. Retken jälkeen paluu laivalle Barca D’Alvaan.

- **Retki toteutetaan osana kansainväistä ryhmää.**

Maanantai 5.4. Barca D’Alva laiva lähtee klo 08.30 – Ferradosa 12.30 – 14.00 – Pinhão tulo klo 17.00 (TH)

Pittoreski Pinhão sijaitsee Pohjois-Portugalissa Douro-joen varrella, vihreiden kukkuloiden keskellä. Viinitilojen ja -köynnösten ympäröimä rauhaisa pikkukaupunki virkistyy syksyisin sadonkorjuun aikaan. Viiniviljelystä kertovat myös juna-aseman koristekaakeleihin maalatut vanhat kuvat.

- Päivän aikana laiva risteilee Barca d´ Alvasta Pinhãoon. Perille saavutaan iltapäivällä.
- **Matkan hintaan sisältyvä retki: Pinhão ja portviinin maistelu (n. 4 h)**
Ajamme Port Wine Route -reittiä, reitti kulkee upeita maisemia ja laaksoja pitkin. Pinhão on pieni kaupunki, joka elää joen rytmissä. Yksi sen rakkaimmista aarteista on viehättävä rautatieasema, joka on Unescon maailmanperintökohde. Aseman julkisivua koristavat alueen viinitarhoja ja maisemia esittävät azulejolaatat. Nautit maailmankuulua portviiniä paikallisessa quintassa. Tämä retki on myös loistava tilaisuus tutustua alueeseen ja sen upeisiin maisemiin.

Tiistai 6.4. Pinhão laiva lähtee klo 07.00 – Régua 11.30 – 13.00– Leveirinho tulo klo 20.00 (TH)

- Päivä vietetään risteillen Pinhãosta Leveirinhoon. Illalla nautitaan fado-teemaisesta viihteestä.
- **Lisämaksullinen varustamon kansainvälinen retki (varaus ja maksu laivalla): Lamegon kaupunkikierros (n. 4h)**
Bussi suuntaa Lamegoon ja vie tutustumaan kaupunkiin sekä mäelle rakennettuun Nossa Senhora Dos Remedioksen pyhäntöön, mistä avautuu kauniit maisemat usvan verhoamille vuorille. Kaupungin keskustaan johtaa 1700-luvulla rakennettu, 686 askelmainen, azulejos-kaakelein koristeltu portaikko.

Vinkki: Pyhätön portaat kiivetään edelleen jalkaisin vuosittaisessa syyskuun pyhiinvaelluksessa, ja näkymät ylhäältä ovat vaivan arvoiset.

Keskiviikko 7.4. Porto tulo klo 9.00 (TH)

- Saavumme aamulla Portoon. Päivän voit viettää omatoimisesti Portossa tai tiedustele jo risteilyn alussa varustamon lisämaksullisia kansainvälisiä retkiä. Illalla laivalla kansanperinne-esityksessä perinteisiin asuihin pukeutunut ryhmä esittää portugalilaisia lauluja ja tansseja.
- **Lisämaksullinen varustamon kansainvälinen retki (varaus ja maksu laivalla): Guimarãesin kaupunkikierros**
Bussilla siirrytään Portosta Guimarãesiin, jossa tehdään opastettu kävelykierros kaupungin historiallisessa keskustassa. Ulkoa ihaillaan Nossa Senhora de Oliveiran kirkkoa, ja kierros kulkee keskiaikaisilla kujilla ja aukioilla. Lopuksi tutustutaan Bragançan herttuoiden palatsiin, entiseen herttuoiden asuinpaikkaan, joka tunnetaan vaikuttavasta

arkkitehtuuristaan.

Torstai 8.4. Porto – Lissabon – Helsinki (A)

Aamiaisen jälkeen laivastanousu ja bussikuljetus Lissaboniin (n. 3,5h) , jossa on vielä hetki omaa aikaa ennen paluulentoa. Lento saapuu Helsinkiin myöhään illalla.

Vinkki: Jos aikaa jää, poikkea kahvilaan ja tilaa vielä yksi pastel de nata – siinä on matkalle herkullinen päätös.

Oikeudet muutoksiin pidätetään.

Hintatiedot

ETU! | Kristinan yhteismatkalle ystäväporukalla

Kun teette yhdenaikaiset varaukset samalle matkalle vähintään 5 hengen seurueelle, saatte 100 € / hlö alennuksen. Etu ei koske Ropax-matkoja. Ystäväporukan etuvaraukset sähköpostitse tai puhelimitse.

Huom. Kahta tai useampaa etua ei voi käyttää samalle matkalle.

Hinnat € / hlö

Hytti	2 hlö	1 hlö
2. kansi Suite	4 595	
3. kansi	4 195	4 695
2. kansi	3 895	4 325
1.kansi	3 395	3 895

Lisämaksullinen retki 114 e/hlö	
4.4.	Salamancia, sis. lounas (10,5 h)

Hintaan sisältyy

- **Lennot ja kuljetukset:**

- Reittilennot economy-luokassa Helsinki – Lissabon, Lissabon – Helsinki
- Lentokenttä-/satamakuljetukset
- Muut matkaohjelmassa mainitut kuljetukset
- **Yöpymiset ja ruokailut maissa:**
 - 1 x yö 5* Boutique hotelli Quinta das Lágrimas sis. aamupala
 - Lounas ja illallinen Coimbrassa
- **Risteily**
 - 7 yön risteily Gil Eanes -laivalla, majoitus valitussa hyttiluokassa
 - Täysihoito laivalla (aamiaiset, lounaat, illalliset ruokajuomineen)
 - Juomat baarista (viini, olut, virvoitusjuomat tietyin rajoituksin)
 - Kapteenin tervetuloilaisuus
 - Ohjelma laivalla
- **Retket**
 - Matkaohjelman mukaiset retket
- **Muut maksut:**
 - Matkustaja- ja satamamaksut
 - Lentoverot
 - Muut viranomaismaksut
- **Kristinan matkanjohtajan palvelut:**
 - Mukana koko matkan ajan Helsingistä lähtien
 - Vastaa käytännön matkajärjestelyistä
 - Tulkkaa Kristinan retket suomeksi
 - Matkanjohtaja on Kristinan edustaja matkalla

Hintaan ei sisälly

- Lisämaksulliset retket
- Palvelurahat laivalla, jota toivotaan maksettavan kansainvälisen tavan mukaisesti 6-8 € / asiakas / päivä. Palvelurahan maksaminen on vapaaehtoista.
- Henkilökohtainen matkavakuutus
- Muut ruoat, juomat ja henkilökohtaiset kulut matkan aikana

Pidätämme oikeuden muutoksiin.

Laiva



Gil Eanes



Gil Eanes on ranskalaisen CroisiEurope-varustamon viihtyisä jokiristeilyalus, joka liikennöi Dourojoella Pohjois-Portugalissa. Vuonna 2015 valmistunut laiva on suunniteltu erityisesti Dourojoen kapeille ja mutkaisille vesille, ja se tarjoaa matkustajille mahdollisuuden tutustua Portugalin kuuluisaan viinialueeseen mukavasti ja tyylikkäästi. Tunnelma aluksella on rento ja kansainvälinen, ja palvelu henkilökohtaista. Laivalla on ravintola, panoraamabaari, aurinkokansi uima-altaineen sekä viihtyisiä oleskelutiloja, joista voi ihailia jokimaisemia. Gil Eanes on 80 metriä pitkä ja 66 ulkoyhtiä sijaitsevat kolmella eri kannella. Laivan muut matkustajat ovat yleensä Ranskasta tai muista Euroopan maista. [LYHYT VARUSTAMOESITTELY](#) (https://www.kristinacruises.com/?page_id=4230)

Laiva

Palvelut

Keskimmäisellä kannella sijaitsevassa rennossa mutta hienostuneessa ravintolassa tarjotaan kaikki risteilyn ateriat. Laivan neuvonta palvelee kaikissa laivaan liittyvissä kysymyksissä. Samassa aulassa on myös pieni matkamüostomyymälä. Lounge-Bar on hyvällä maulla sisustettu illanviettopaikka, joka sijaitsee laivan keulaosassa. Täällä nautitaan virkistävästä juomista ja illan ohjelmista. Tilavalta aurinkokannelta on mukava katsella ohilipuvia maisemia.



Gil Eanes Lounge Bar 3 CroisiEurope©Giorgetti



Gil Eanes Lounge Bar 2 CroisiEurope©Giorgetti

Laiva

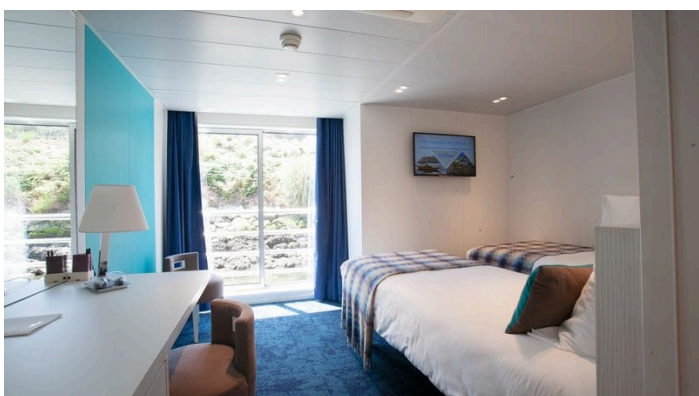
Majoitus

Gil Eansin kaikki hytit ovat ikkunallisia. Alimman kannen hytit ovat kiinteillä pienemmillä ikkunoilla, keskimmäisen ja ylimmän kannen hyteissä on ranskalaiset parvekkeet. Hyttien varustukseen kuuluvat suihku & wc, hiustenkuivaaja, satelliitti-TV, radio ja tallelokero. Kaikki hytit ovat ilmastoituja. Laivalla ei ole pesulapalveluja.



Sviitti ylin kansi MS Gil Eanes @Alexandre Sattler

Kahden hengen hytti ylin kansi CroisiEurope©



Sviitti keskimäinen kansi MS Gil Eanes @Bruno Ribeiro

Kahden hengen hytti keskimäinen kansi CroisiEurope©Bruno Ribeiro



Kahden hengen hytti alin kansi CroisiEurope©Bruno
Ribeiro

Laiva

Hyvä tietää

Kristina Cruises Oy
Kirkkokatu 16
48100 Kotka

info@kristina.fi
puh. +358 5 211 44

Kristina

Erikoisruokavaliot

Erikoisruokavaliot ja ruoka-aineallergiat tulee ilmoittaa mahdollisimman aikaisessa vaiheessa ennen matkaa. Laivalla pyritään huomioimaan erityisruokavaliot mahdollisuuksien mukaan.

Esteettömyys

MS Gil Eanes ei ole täysin esteetön alus. Aluksella on hissi, mutta liikkuminen saattaa edellyttää portaiden käyttöä.

Juomat

Laivan ravintolassa ja baarissa on tarjolla laaja valikoima virvoitusjuomia, viinejä, oluita ja muita alkoholijuomia. CroisiEuropen jokiristeilyillä juomat sisältyvät usein risteilyn hintaan ja on ilmoitettu matkan hintatiedoissa.

Kielet

Pääasiallisina palvelukielinä ovat englanti ja ranska.

Käsihygienia

Käsihygieniasta huolehtiminen on tärkeä osa risteilyn onnistumista. Laivalla on käsidesiannostelijoita yleisissä tiloissa, ja matkustajia kannustetaan käyttämään niitä erityisesti ennen ruokailuja.

Maksuvälineet / risteilytili

Laivan valuutta on euro (€). Aluksella hyväksytään yleisimmät luotto- ja pankkikortit sekä

käteismaksut. Debit- ja luottokortissasi saattaa olla käytössä rajoituksia verkkomaksukelpoisuudessa sekä aluerajauksia, jotka estävät kortin käytön ulkomailla. Suosittelemme varmistamaan tämän omasta pankista ennen matkan alkua.

Neuvonta

Laivan vastaanotto ja henkilökunta auttavat matkustajia käytännön asioissa koko risteilyn ajan.

Palveluraha

Palvelurahat eivät yleensä sisälly risteilyn hintaan. Miehistön palkitseminen on vapaaehtoista ja kansainvälisten tapojen mukaista.

Pesulapalvelu

Laivalla ei ole pesulapalveluita. Matkasilitysraudan käyttö on turvallisuussyistä kielletty.

Pukeutuminen

Pukeutuminen laivalla on rentoa ja mukavaa. Retkille suositellaan säänmukaista vaatetusta sekä hyviä kävelykenkiä. Illalliselle monet matkustajat pukeutuvat siististi.

Retket

Maissa järjestettävät retket ovat joko matkapakettiin sisältyviä tai lisämaksullisia risteilystä riippuen. Tarkemmat tiedot löytyvät matkaohjelmasta.

Risteilyaikataulu

Vaikka risteilyt pyritään toteuttamaan aina suunnitellun aikataulun mukaisesti, vedenkorkeus, sääolosuhteet, sulkujen liikenne tai muut paikalliset olosuhteet voivat vaikuttaa risteilyreittiin ja aikatauluun. Pidätämme oikeuden reitti- ja aikataulumuutoksiin. Viime kädessä muutoksista päättää aluksen päällikkö.

Sähkö ja adapteri

Laivalla on käytössä 220 V sähkö. Pistorasiat ovat eurooppalaista standardia.

Terveys ja turvallisuus

Apua tarvitessasi ota yhteys laivan vastaanottoon tai matkanjohtajaan. Kapteeni ja miehistö antavat turvallisuusohjeet risteilyn alussa. Matkustajia pyydetään seuraamaan laivalla annettavia kuulutuksia ja noudattamaan miehistön ohjeita kaikissa tilanteissa.

Tupakointi

Tupakointi on sallittu vain siihen erikseen osoitetuilla ulkoalueilla. Tupakointi hyteissä ja sisätiloissa on kielletty.

Wi-Fi ja matkapuhelin

Laivalla on käytettävissä langaton internetyhteys. Yhteyden nopeus ja toimivuus voivat vaihdella reitin ja sijainnin mukaan.

Laiva

Tekniset tiedot ja laivakartta

Rakennettu: 2015

Pituus: 80 metriä

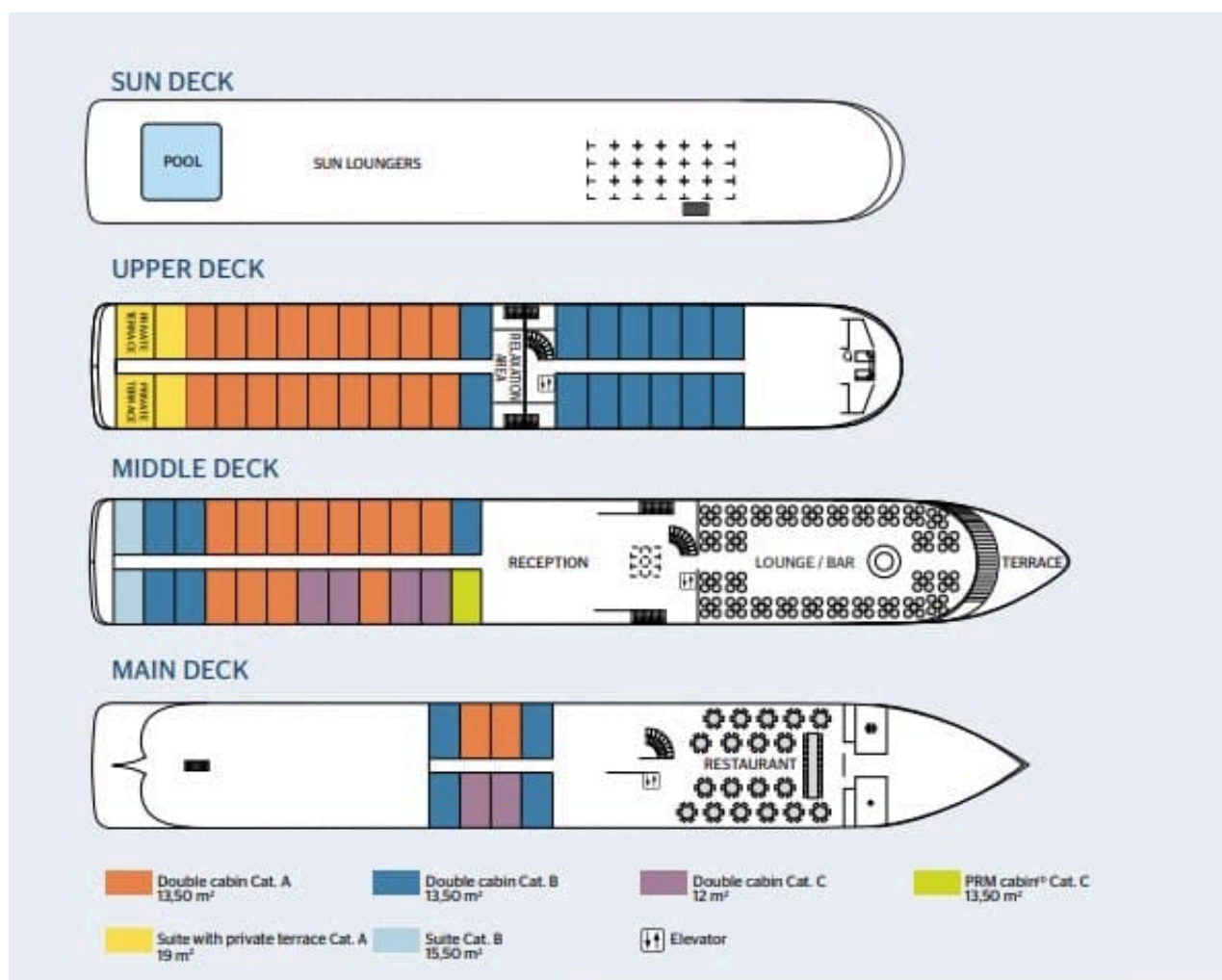
Ilmastointi ja sähkö: Kyllä, 230V

Hissi: Kyllä

Matkustajamäärä: 132

Aluksen lippuvaltio: Ranska

Matkustajahyttejä: 66 ulkoyhtyä



Huomioitavaa

Retket

- Tälle yhteismatkalle sisältyy valikoima retkiä ja osa retkistä on ostettavissa erikseen. Retket tehdään yhdessä matkanjohtajan ja paikallisoppaan kanssa ja tulkataan suomeksi mahdollisuuksien mukaan.
- Muutokset retkiohjelmissa ovat mahdollisia ja osa retkistä voidaan tehdä osana kansainvälistä retkeä.
- Retkillä on usein paljon kävelyä, maasto ja eri kävelytasot voivat olla vaihtelevia ja kierroksiin saattaa sisältyä myös jyrkkiä portaita. Osallistujilta edellytetään normaalia liikuntakykyä.
- Retkille kannattaa varata mukaan hyvät jalkineet.
- Kohteissa, joissa ei ole suomenkielistä retkeä, on mahdollista lähteä laivayhtiön lisämaksulliselle englanninkieliselle retkelle. Tällöin saatavuus ja varaukset vahvistuvat laivalla. Voit myös tutustua omatoimisesti kohteeseen ja Kristinan matkanjohtajalta saat vinkit tutustumisen arvoisista paikoista.

Hyvä tietää

- Varmistathan passin/henkilökortin voimassaolon ja kunnon. Mikäli tarvitset uuden passin/henkilökortin, hankithan sen ajoissa.
- Laivan satamapaikasta johtuen, kävelyä keskustaan saattaa olla yli kilometri.
- Vedenkorkeus joessa, mahdolliset sulutukset, tuuli ja sää vaikuttavat laivan liikennöintiin ja tästä johtuen muutokset risteilyn aikataulussa ja reitissä ovat mahdollisia.
- Erityisruokavalion huomioiminen laivalla on epävarmaa. Mikäli noudatat erityisruokavaliota, ilmoitathan siitä mahdollisimman aikaisessa vaiheessa.
- Vinkit on laadittu inspiraatioksi ja omatoimista tutustumista varten. Ne eivät kuulu matkapaketin sisältöön, eikä niiden toteutumista voida taata.
- Pidätämme oikeuden muutoksiin.

Matkan vaativuus

Tämän matkan ohjelma sisältää kävelyä, portaita ja aikatauluissa pysymistä. Ryhmässä liikkuminen edellyttää peruskuntoa ja itsenäistä liikkumista.

Kenelle matka sopii

Jos tarvitset matkalla tukea liikkumisessa tai muissa päivittäisissä toimissa, edellytämme matkustamista oman avustajan kanssa. Ryhmämatkoilla matkanjohtaja ei voi tarjota henkilökohtaista avustamista. Varausta tehdessä pyydämme kertomaan, jos sinulla on toimintakykyyn liittyviä huomioita. Tiedot auttavat meitä varmistamaan, että matka on sinulle sopiva ja että matkasi sujuu turvallisesti.

[HYVÄ TIETÄÄ MATKUSTAJILLE](https://www.kristinacruises.com/matkustajille/) (https://www.kristinacruises.com/matkustajille/)

Peruutus- ja maksuehdot

- Tämän matkan peruutusehdot poikkeavat Yleisistä matkapakettiehdoista (kohta 4.1.) ja näitä noudatetaan peruutuksen syytä riippumatta. Matkan peruutusajankohdaksi katsotaan se aika, jolloin Kristina saa tiedon peruutuksesta. Jos matkustaja ei käytä jotain varaamaansa palvelua, hänelle ei muodostu oikeutta maksujen palautukseen käyttämättä jääneiden palveluiden osalta.
 - Mikäli matkustaja peruuttaa matkansa viimeistään 91 vuorokautta ennen sen alkamista, maksetaan varausmaksu hänelle takaisin vähennettyinä toimistokuluilla.
 - Mikäli peruutus tapahtuu 90 -61 vuorokautta ennen matkan alkua, peruutuskulut ovat ennakkomaksun suuruiset.
 - Mikäli matka peruutetaan 60 -31 vuorokautta ennen matkan alkua on matkanjärjestäjällä oikeus periä 50 % matkan kokonaishinnasta.
 - Mikäli peruutus tapahtuu 30 vuorokautta ennen matkan alkua tai myöhemmin, on matkanjärjestäjällä oikeus periä 95% matkan hinnasta.
- Huomioithan, että peruutuskulut veloitetaan, vaikka matkan loppumaksua ei olisi vielä maksettu.
- Kehotamme hankkimaan peruutusturvan sisältävän matkustaja- ja matkatavaravakuutuksen jo matkan varausvaiheessa. Tarkista vakuutuksesi mahdolliset vastuurajoitukset, jotka saattavat lisätä matkustajan omaa vastuuta. On hyvä huomioida, että eri vakuutusyhtiöillä tämä vaihtelee erittäin merkittävästi. Matkustaja on aina ensisijaisesti vastuussa itse itsestään ja omaisuudestaan. Matkustajavakuutus korvaa vakuutusehtojen mukaan mm. odottamattomia ja äkillisiä sairastumisia ja tapaturmia. Jos matkustajalla ei ole vakuutusta tai kyse ei ole esim. äkillisestä sairastumisesta, vastaa

matkustaja itse kuluistaan. Vakuutuksen lisäksi suosittelemme hankkimaan KELA:sta maksuttoman Eurooppalaisen sairaanhoitokortin, jolla pääsee EU- ja Eta-maissa hoitoon myös pitkäaikaissairauden niin vaatiessa. Matkavakuutuksissa näitä tilanteita on voitu rajata. Sairaalassa annetun hoidon hinta voi myös ylittää matkavakuutuksen hoitokaton.

- Matkan vähimmäisosallistujamäärä on 15 hlö.
- Ilmoittautumisen yhteydessä lähetämme tiedot ennakkomaksua varten. Matkustajan on tarkastettava laskusta sekä passista/henkilökortista niiden oikeellisuus ja se, että palvelukokonaisuus vastaa sovittua sekä on välittömästi ilmoitettava mahdollisista virheistä matkanjärjestäjälle. Ennakkomaksu on 300 € / hlö (ROPAX-risteilyillä ja RAILS-matkoilla 150 € / hlö) ja eräpäivä viikon kuluttua ilmoittautumisesta. Internetin kautta tehdyissä varauksissa ennakkomaksu on maksettava varauksen yhteydessä. Maksamalla ennakkomaksun laskuun merkittyn eräpäivään mennessä asiakas vahvistaa ilmoittautumisen ja matkasopimus syntyy. Ennakkomaksun suorittamatta jättämistä ei katsota peruutukseksi, vaan matkustajan on tehtävä matkan peruutus Kristina Cruises Oy:lle.
- Loppusuorituksen eräpäivä on 26.2.2027. Loppusuoritusta varten lähetetään erillinen lasku noin kaksi viikkoa ennen eräpäivää.

[KRISTINAN ERITYIS- JA PERUUTUSEHDOT](https://www.kristinacruises.com/varaukset-ja-ehdot/erityisehdot/) (https://www.kristinacruises.com/varaukset-ja-ehdot/erityisehdot/)

[YLEISET MATKAPAKETTIHDOT](https://www.kristinacruises.com/varaukset-ja-ehdot/matkapakettiehdot/) (https://www.kristinacruises.com/varaukset-ja-ehdot/matkapakettiehdot/)