

KRISTINA CRUISES



Britteinsaarten kierros 11.7.2019



Britteinsaarten kierros 11.7.2019, 11 yötä

Lontoo Tilbury (Iso-Britannia) – Rotterdam (Alankomaat) – Invergordon (Iso-Britannia) – Portree (Skyen saari, Iso-Britannia) – Dublin (Irlanti) - Tobermory (Mullin saari, Iso-Britannia) – Cobh (Irlanti) – St. Mary's (Scillynsaaret, Iso-Britannia) – St. Peter Port (Guernsey, Kanaalisaaret) – Honfleur (Ranska) – Lontoo Tilbury (Iso-Britannia)

<https://www.youtube.com/watch?v=oMcPP4Yxvuw> Suuntaa Britteinsaarten syrjäisille, luonnonkauniille pikkusaarille ja letkeän elämänmenon Irlantiin. Hemmottele itseäsi hienoilla maisemilla, charmikkailla kaupungeilla sekä risteilylaivalla lomailemisen vaivattomuudella ja ihanuudella. Ensin matkataan hilpeään Amsterdamiin, jossa ilahduttavat kanaalit ja vanha arkkitehtuuri. Invergordonissa on aistittavissa Skotlannin Ylämaiden vaikuttavat piirteet, jotka monesti kätkeytyvät osittain salaperäiseen sumuun. Mystisiä ovat myös seudun omaleimaiset nähtävyydet – myyttisen Loch Nessin kotijärvi ja vanhat, kolkonkomeat linnat. Skyen ja Mullin saarten kauneus kumpuaa kukkuloista, mahtavista vuorista ja rantajyrkänteistä, nummista ja hiekkarannoista. Dublinissa on rento tunnelma ja paljon kiintoisaa katseltavaa. Cobhin pieni, melankolista menneisyyttä huokuva satamakaupunki näyttää nykyään ilopilleriltä kaiken värisine taloineen. Risteilyn loppupuolella viivähdät vielä saarten rauhassa. Scillynsaarten hienouksia ovat valkoiset rantahietikot ja upea subtrooppinen puutarha. Guernseyn saarella on St. Peter Portin soma pikkukaupunki mukulakivikatuineen ja linnoineen. Hienon loppusilauksen risteilylle antaa Ranskan sievä Honfleur, jonka näkymistä ovat inspiroituneet monet tunnetut taidemaalarit ja kirjailijat.

Elämysvinkkejä risteilylle

- Vietä kesäpäivää Honfleurin ja St. Peter Portin pienissä, charmikkaissa satamakaupungeissa, joita kaunistavat mukulakivikujat, somat rakennukset ja viehkeät satamat. St. Peter Portissa voit tehdä verottomia ostoksia. Honfleurissa on kaupan taidetta, antiikkia ja seudun kulinaarisia herkkuja.
- Samoile uhkeassa puutarhassa ja innostu muinaishistoriasta. Scillynsaariin lukeutuvalla Trescolla sijaitsee Abbeyn upea subtrooppinen puutarha, jossa kukoistavat kasvit ympäri maailmaa. Orkneysaarten aarre on hyvin säilynyt Skara Braen kylä ja arkeologinen alue noin 5000 vuoden takaa.
- Nauti perinteisten pubien tunnelmasta ja Guinness-oluesta Dublinissa.

Kristina®-matkanjohtajasi



Pekka Virtanen



Matkaohjelma



Tarkempi matkaohjelma, joka sisältää tiedot eri ohjelmista ja palveluista laivalla jaetaan matkan aikana. Hintaan sisältyvät ateriat on merkitty matkaohjelmaan (A=aamiainen, L=lounas, P=päivällinen, TH=risteilyllä tarjottava täysihoito)

Torstai 11.7. Helsinki – Lontoo (Iso-Britannia) laivaan nousu Tilburyssa.
Laiva lähtee klo 16.00

Tervetuloa Kristina®-risteilylle! Matkamme alkaa suoralla reittilennolla Helsingistä Lontooseen. Teemme Lontoon kaupunkikierroksen ja siirrymme Tilburyyn, jossa m/s Columbus odottaa. Lähdemme illalla merelle. (P)

Perjantai 12.7. Rotterdam (Alankomaat) klo 09.00 – 20.00

Alankomaiden toiseksi suurin kaupunki levittyy Reinin suistolla, sivuhaaran varrella. Sen vilkas rahtisatama on Euroopan suurin. Erottuvinta kaupungissa on rohkea ja innovatiivinen nykyarkkitehtuuri. Siluettia hallitsevat pilvenpiirtäjät ja keskustasta löytyy monia erikoisia asuinrakennuksia. Rotterdamia luonnehditaan maan nykytaiteen ja designin keskuksiksi erinomaisine museoineen. Vanhoilla satama-alueilla kuljeskellessa voi aistia ripauksen mennyttä aikaa, mutta kaupungin yleisilmapiiri on hyvin moderni ja energinen, nuorekas ja kansainvälinen.

Lauantai 13.7. Päivä merellä

Vietämme rentouttavaa meripäivää nauttien m/s Columbuksen palveluista. (TH)

Sunnuntai 14.7. Invergordon (Iso-Britannia) klo 07.00 – 16.00

Invergordon on tärkeä Skotlannin satama, jonka pitkä laivastohistoria yltää läpi 1. ja 2. maailmansodan. Pieni, mutta moderni kaupunki tarjoaa portin Skotlannin kauniisiin ylänkömaisemiin. Läheinen Loch Nessin järvi, jonka legendan varmasti jokainen tuntee, on vain lyhyen ajomatkan päässä Invergordonista. Itse kaupungissakin on nähtävää ja tutustuttavaa. Cawdorin ja Dunrobin linnat 1500- ja 1400-luvuilta antavat tuulahduksen Skotlannin historiasta.

Retkipaketin retki: Loch Ness ja Urquhartin linna, puolipäiväretki (n. 5 h)

Maanantai 15.7. Portree* (Skyen saari, Iso-Britannia) klo 07.30 – 19.00

Skotlannin Sisä-Hebrideillä sijaitseva Skye on yksi alueen parhaista käyntikohteista. Se houkuttelee vierailijoita etenkin syrjäisellä sijainnillaan sekä mystisellä ja vuoristoisella tunnelmallaan. Skyen maisemat ovat vertaansa vailla ja niiden näkeminen saa aikaan väistämättä romanttisuuden ja kaipuun tunteita. Saaren pääkaupunki on Portree, joka on rakentunut kuvankauniin sataman ympärille, jota reunustavat värikkäät talot. Kylä itsessään huokuu vanhanajan charmia. Yksi nähtävyyksistä on Àros Centre, jossa teatteriesitysten, konserttien ja elokuvien lisäksi on näyttely Skyen historiasta ja luonnosta. (TH) *maihinmeno venekuljetuksella

Tiistai 16.7. Tobermory* (Mullin saari, Iso-Britannia) klo 06.00 – 16.00

Tobermory, alunperin kalasatamaksi 1700-luvun lopussa perustettu kaupunki on samalla Mullin saaren keskus ja pääkaupunki. Värikkäästi maalatut talot pääkadun varrella sekä

metsäiset kukkulat kaupungin lahdella antavat Tobermorysta lähes postikorttimaisen kuvan. Vilkas kalasatama tarjoaa satamapaikkoja myös jahdeille ja yhteyslautoille, jotka kulkevat Kilchoanin saarelle. Mullin saari on tunnettu sen luonnostaan. Monet vierailijat matkustavat tänne nähdäkseen vilauksen harvinaisista meri- ja maakotkista. Muita alueella tavattavia eläimiä ovat saukko, ruisrääkkä, sekä joukko lintu- ja nisäkäslajeja. Mullin merialueet tarjoavat tärkeän ruokailualueen valaille, delfiineille sekä jättiläishaille. Viime vuosina kaupungista on tullut myös suosittu häiden viettopaikka sen romanttisen ilmapiirin vuoksi.

(TH) *maihinmeno venekuljetuksella

Keskiviikko 17.7. Dublin (Irlanti) klo 10.30 – 20.00

Irlannin pääkaupunki Dublin esittelee historiasta ja kulttuurista kiinnostuneille monia mielenkiintoisia nähtävyyksiä. Kaupungin monet pubit tarjoavat oivallisen pakopaikan arjesta ja tutustuttavat samalla kaupungin vieraanvaraisuuteen upeiden vanhojen rakennusten ohessa. Dublinin historiaa varjostaa pitkä miehitys ja köyhyys, joka on väistynyt vasta viime vuosikymmeninä ja se näkyy edelleen ajoittain kaupungin katukuvassa. Ehkä Dublinin parasta antia matkajalle on juuri kaupungin välitön tunnelma ja tämän vihreän saaren hyväntuuliset ihmiset. (TH)

Retkipaketin retki: Dublinin kaupunkikierto ja Guinness Storehouse, puolipäiväretki (n. 4 h)

Torstai 18.7. Cobh (Irlanti) klo 09.00 – 18.00

Leejoen varrella makaava Cobh vastaanottaa laivat yhtenä maailman parhaista luonnonsatamista. Vuoteen 1922 Queenstownina tunnettu Cobh oli useiden tuhansien irlantilaisten maastamuuttajien lähtösatama Amerikkaan ja myös Titanicin viimeinen käyntisatama. Kaupungin ”Queenstownin tarina” on upea näyttely, joka kertoo Cobhin vahvasta merenkulun historiasta. (TH)

Perjantai 19.7. St. Mary’s* (Scillynsaaret, Iso-Britannia) klo 08.00 – 20.00

Scillyn saaret sijaitsevat vain vajaan 50 kilometrin päässä Cornwallin rannikosta. St. Mary’s on tämän Iso-Britannian ainoan saariston isoin asuttu saari, joka tarjoaa kävijälleen rauhallisia vesiä ja upeita merimaisemia. Saaren aktiivisena keskuksena pidetään houkuttelevaa kylää Hugh Townia. Läheinen Trescon saari on suosittu retkikohde, jossa sijaitsee upea Abbeyn puutarha esitellen noin 20 000 eksoottista lajia, jotka elävät subtrooppisessa ilmastossa. (TH)
*maihinmeno venekuljetuksella

Retkipaketin retki: Trescon luostaripuutarha, puolipäiväretki (n. 2,5-3h)

Lauantai 20.7. St. Peter Port* (Guernsey, Kanaalisaaret) klo 07.00 – 19.00

St. Malon lahdella sijaitseva Guernseyn saari on niin lähellä Normandiaa, että sen voisi kuvitella kuuluvan Ranskalle. Toisaalta Guernsey on vain reilun sadan kilometrin päästä Ison-Britannian pääsaaresta. Yhdessä Hermin, Sarkin sekä Alderneyn kanssa Guernsey muodostaa saariston, joka on Ison-Britannian eteläisin kohta. Guernseytä on vaikea verrata mihinkään. Se on brittiläinen, mutta juuret löytyvät Ranskasta. Kukoistavasta modernista yhteisöstä löytyy silti paljon vielä perinteitä. Meren ympäröimä Guernsey on kuuluisa etenkin sen meijeriteollisuudesta. Satama, jossa pysähdymme, on saaren pääkaupunki St. Peter Port. Kaupunki on ollut vilkas satama jo Rooman ajoista lähtien ja katsellessa sen mukulakivikatuja ja viehättävää venesatamaa, on helppo huomata, miksi St. Peter Portia pidetään yhtenä Euroopan kauneimmista kaupungeista. (TH) *maihinmeno venekuljetuksella

Sunnuntai 21.7. Honfleur (Ranska) klo 06.00-16.00

Taiteilijoiden rakastama Honfleur on yksi kauneimmista Côte Fleurien pienistä satamakaupungeista, jossa on edelleen aistittavissa merenkulun pitkät perinteet. Keskustassa on nähtävissä vielä paljon renessanssin aikaista värikästä arkkitehtuuria etenkin 1600-luvun Vieux Bassin, vanhan sataman alueella. Honfleurista on tullut suosittu kohde etenkin sen jälkeen kun Pont de Normandie, maailman suurin vinoköysisilta, Le Havren ja ylemmän Normandian välillä avattiin. Yksi Honfleurin nähtävyyksistä on 1400-luvulla kokonaan puusta rakennettu Pyhän Katarinan kirkko sekä 1600-luvulta oleva kappeli, jolta on upeat näkymät kaupunkiin, Seinen suistoon sekä Normandian sillalle. (TH)

Maanantai 22.7. Lontoo Tilbury tulo klo 08.00 – Paluulento Suomeen

Saavumme aamulla Tilburyyn. Aamiaisen jälkeen siirrymme bussilla Lontooseen, jossa vapaa-aikaa ennen kuljetusta lentokentälle. (A)

Lentoaikataulut sitoumuksetta

Menolento 11.7.2019

AY1331 Helsinki 08.00 – 09.10 Lontoo Heathrow

Paluulento 22.7.2019

AY1336 Lontoo Heathrow 16.10 – 21.00 Helsinki

Huom. Lentoaikataulut ovat paikallista aikaa.



Hinnat € / hlö

Hytti	2 hlö	1 hlö
Kategoria 1, Sisähytti 5. kansi	2 395	
Kategoria 3, Sisähytti Superior 10. kansi	2 580	
Kategoria 5, Sisähytti Superior 10. kansi		2 920
Kategoria 7, Ulkohytti 6. kansi	2 855	
Kategoria 7S, Ulkohytti 6. kansi		3 235
Kategoria 8, Ulkohytti Plus 8. tai 9. kansi	2 945	

Hintaan sisältyy

- Reittilennot economy-luokassa Helsinki – Lontoo Heathrow, Lontoo Heathrow – Helsinki
- Matkaohjelman mukaiset satama- ja lentokenttäkuljetukset
- Risteily m/s Columbus laivalla valitussa hyttiluokassa
- Täysihoito laivalla (aamiaiset, lounaat, illalliset, välipalat)
- Viihde ja ohjelma laivalla
- Kristina®-retkipaketti (3 retkeä)
- Risteilyn tervetulo- ja päätöstilaisuudet sekä kapteenin gaalailallinen
- Laivan satamamaksut, lentoverot sekä muut viranomaismaksut
- Palvelumaksut laivalla
- Kristina®-matkanjohtajan palvelut

Pidätämme oikeuden muutoksiin.

Retket

Risteilyn hintaan sisältyy Kristina® retkipaketti. Retket tehdään yhdessä matkanjohtajan ja paikallisoppaan kanssa ja opastetaan suomeksi.

Risteilyn hintaan sisältyvät retket:

14.7. Loch Ness ja Urquhartin linna (n. 5 h)

Päivän retkikohteemme on Britannian tunnetuin järvi Loch Ness – maan suurin makean veden allas ja sen rannalla sijaitseva Urquhartin linna. Matkamme Invergordonista alkaa upeaa maisemareittiä linja-autolla, jonka jälkeen nousemme veneeseen. Loch Ness on tunnettu erityisesti siihen liittyvästä hirviötarinasta, jonka mukaan järveä asuttaa Nessieksi kutsuttu järvihirviö, jonka mahdollista liikkeen tarkkailua järvellä on paatuneimmankin skeptikon mahdotonta välttää. Noin 30 minuutin venematkan jälkeen saavumme Urquhartin linnan laituriin, josta kävelemme ylämäkeen noin 15 minuutin matkan tutustumaan 1300-luvun linnan raunioihin. Linnan ja siihen liittyvien varustusten merkitys skottilaisten itsenäisyystaistelussa brittiläisestä vallasta niin 1200-, 1300- kuin myöhempinä vuosisatoina on suuri, mutta yhä käydään keskustelua siitä, asuuko Nessie linnan raunioiden alla. Tämä retki järjestetään osittain osana kansainvälistä ryhmää ja matkanjohtaja kääntää opastukset mahdollisuuksien mukaan. Linnaan Kristina® -ryhmälle on varattu oma opas.

17.7. Dublinin kaupunkikierto ja Guinness Storehouse (n. 4 h)

Lähdemme Dublinin kaupunkikiertokävelylle, joka on mainio tapa tutustua kaupunkiin. Kierroksen aikana opit Dublinin ja Irlannin värikkästä historiasta ja nykypäivän modernista elämäntavasta vilkkaassa Irlannin pääkaupungissa. Näet Dublinin vanhan parlamenttitalon, joka nykyisin toimii Irlannin pankkina. Näet Trinity Collegen, yhden Irlannin vanhimmista yliopistoista ja sen lähellä sijaitsevan St. Stephen Greenin puiston sekä St. Patrickin katedraalin. Ohitamme henkeäsalpaavat St. Patrickin Yrjöjen aikaiset rakennukset värikkäine ovineen, jotka ovat merkittävä ja kaunis osa Dublinin historiaa uusien modernien rakennusten keskellä. Vieraillemme Guinness Storehousen panimonäyttelyssä, joka on avattu yhteen panimon vanhimmista rakennuksista. Rakennukset ovat peräisin vuodelta 1759, jolloin Guinness-oluen valmistus Dublinissa alkoi. Ei liene yllättävää, että Guinness Storehouse on

koko Irlannin suosituin turistinähtävyys. Guinness Storehouse -panimonäyttely on seitsemässä kerroksessa ja sen ulkomuoto muistuttaa Guinness-tuoppia. Itseopasteisen kierroksen aikana voi tutustua oluen valmistukseen, säilyttämiseen, kuljettamiseen ja työntekijöiden toimenkuvaan. Kierros päättyy 360 Gravity Bariin, josta näkee koko Dublinin yli. Kierroksen jälkeen voi tehdä ostoksia virallisessa Guinness-liikkeessä tai kahvitella omakustanteisesti.

19.7. Trescon luostaripuutarha (n. 2,5-3 h)

Scillyn saarilla on ainutlaatuinen mikroilmasto, joka antaa erinomaiset kasvuolosuhteet Trescon saarella sijaitsevan luostaripuutarhan eri puolilta maailmaa peräisin oleville kasveille. Missään muualla Britteinsaarilla et voi kokea vastaavaa. Trescon luostaripuutarhassa opimme oppaan johdolla ulkoilmassa kasvavista kasveista, joita tavallisesti näemme luonnossa vain niiden luonnollisissa kasvuympäristöissä Afrikassa, Australiassa, Välimerellä ja Meksikossa. Luostaripuutarhassa pääsemme myös ihailemaan vanhojen keulakuvien kokoelmaa ja kuulemaan tarinoita niiden taustalla. Puutarha saa vaikuttuneeksi myös ne kävijät, jotka eivät ole kovin kiinnostuneita kasveista. Opastetun kierroksen päätteeksi nautimme hetken vapaa-ajasta joko jatkamalla tutustumista puutarhaan, nauttimalla virvokkeita tai tekemällä matkamuistohankintoja. Huomioithan, että retkelle osallistuminen vaatii kohtuullista kävelykykyä (yhteensä n. 50 min). Henkilöille, joilla on kävelyvaikeuksia, on tarjolla kuljetus laiturin ja puutarhan välillä (paikkoja rajoitetusti ja saattaa olla jonoa).

Huomioithan seuraavat seikat:

Usein retkillä kävellään paljon tutustumiskohteissa, joten osallistujilta edellytetään normaalia liikuntakykyä. Retkille kannattaa varata mukaan hyvät jalkineet! Muutokset retkiohjelmassa ovat mahdollisia.

Kohteissa, joissa ei ole suomenkielistä retkeä, on mahdollista lähteä laivayhtiön lisämaksulliselle englanninkieliselle retkelle tai tutustua omatoimisesti kohteeseen Kristina®-matkanjohtajan avustuksella.

Tarkempi matkaohjelma, joka sisältää tiedot eri ohjelmista ja palveluista laivalla jaetaan matkan aikana. Matkan hintaan sisältyvät täysihoitoruokailut (aamiaiset, illalliset ja lounaat)

tarjoillaan laivalla risteilyn aikana. Sääolosuhteet saattavat vaikuttaa risteilyreittiin ja aikatauluun.

Laiva



Columbus



M/S Columbus on upea keskikokoinen risteilylaiva, joka tekee risteilyjä pääasiassa Iso-Britanniasta. Laivalla koet perinteisen brittiläisen risteilykokemuksen. Avarat yleiset tilat, ystävällinen henkilökunta ja herkulliset ruokaelämykset tekevät risteilylomasta nautinnollisen. Suhteessa megaluokan lomakeskustyyppisiin laivoihin M/S Columbus tarjoilee riittävästi laiva-aktiviteetteja kuitenkin sopivan kotoisassa ja kokoisessa ympäristössä. Laivaan mahtuu noin 1400 matkustajaa. Kaikki m/s Columbuksen risteilyt on tarkoitettu vain aikuisille. [LYHYT VARUSTAMOESITTELY](https://www.kristinacruises.com/?page_id=4232) (https://www.kristinacruises.com/?page_id=4232)

Laiva

Palvelut

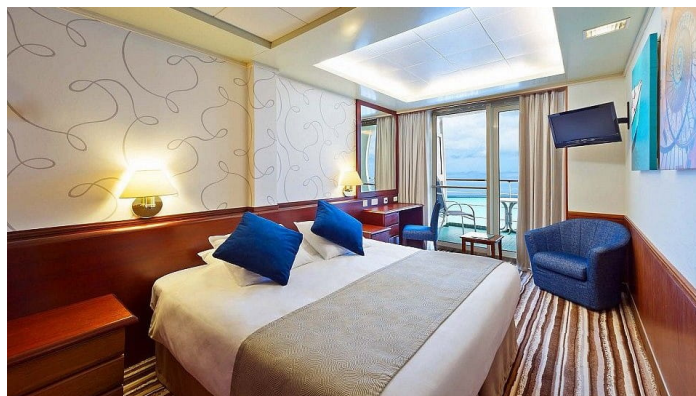
Waterfront ravintolassa voi valita täyden englantilaisen aamiaisen, maistella herkullista lounasta ja nauttia vaikkapa viiden ruokalajin päivällisen. Erikoisravintolat Fusion ja The Grill kutsuvat kokeilemaan jotain erilaista. Laivan Buffet-ravintola kulkee nimellä the Plantation Bistro. Lisäksi laivalla on yhteensä seitsemän eri loungea ja baaria, joissa voi nauttia juomista ja laivoajelmista. Risteilyn show-esityksiä seurataan Palladium Show Loungessa. Laivalta löytyy myös kirjasto, Spa-osasto, kuntosali ja muutamia myymälöitä. Tarkemmat tiedot palveluista, hinnoista ja ohjelmista selviävät laivalla.



Laiva

Majoitus

M/s Columbuksella on 775 matkustajahyttiä. Kaikissa hyteissä on ilmastointi, vaatekaappi, hyvin säilytystilaa TV, wc, suihku, jääkaappi, hiustenkuivaaja ja tallelokero. Hyttien hinnoittelu vaihtelee kansien ja hytin sijainnin mukaan. Hyttikuvat ovat viitteellisiä.



Laiva

Tekniset tiedot ja laivakartta

Rakennettu: 1988, merkittävä uudistus vuonna 2015, seuraava uudistus vuonna 2017

Pituus: 247 metriä

Leveys: 32 metriä

Syväys: 8,2 metriä

Bruttovetoisuus (GRT): 63 786

Ilmastointi: Kyllä

Hissi: Kyllä

Matkustajamäärä: 1400

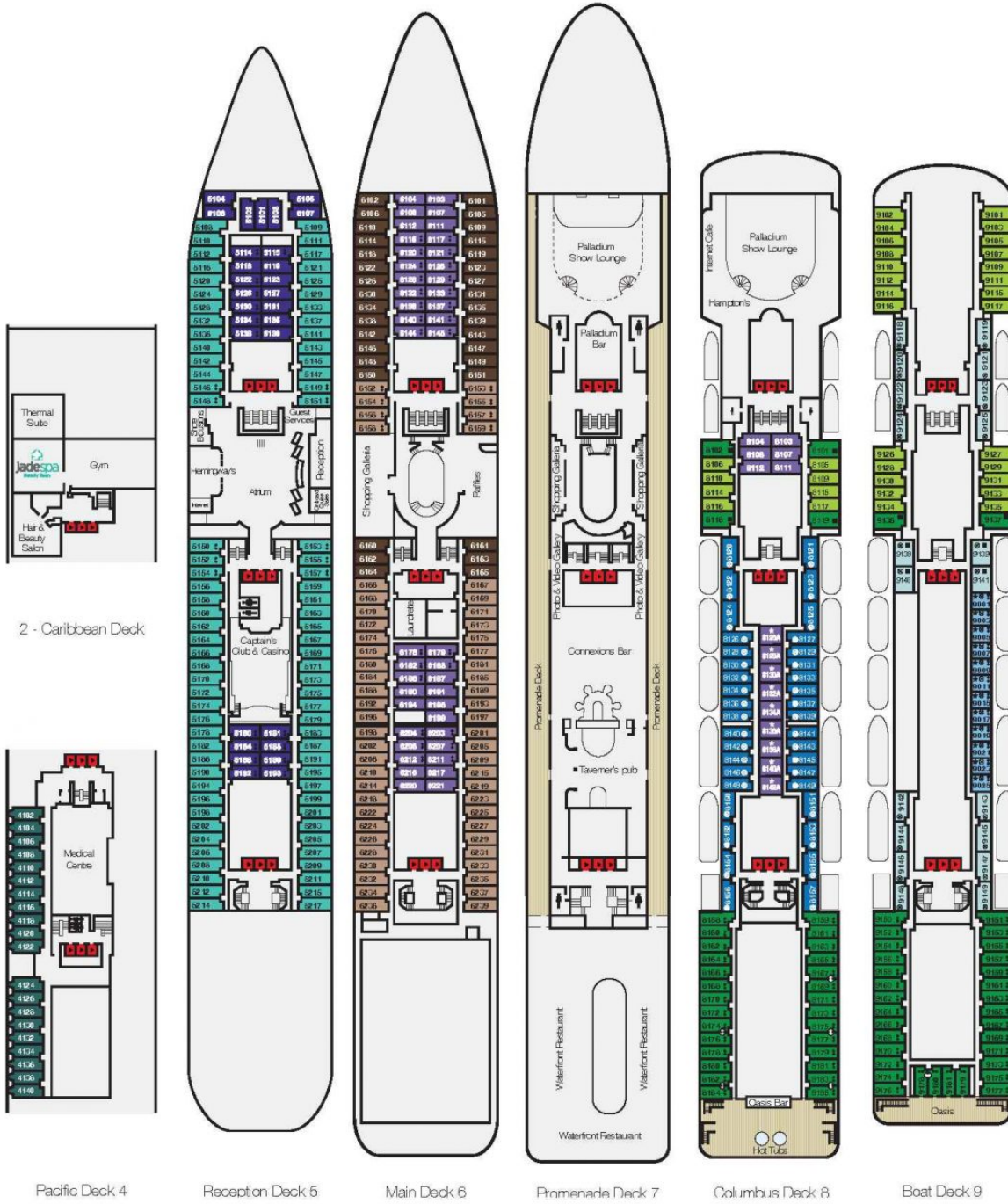
Alusrekisteri: Bahama

Matkustajahyttejä: 775

Aluksen kieli: Englanti

Valuutta aluksella: Englannin punta

Columbus Deck Plan



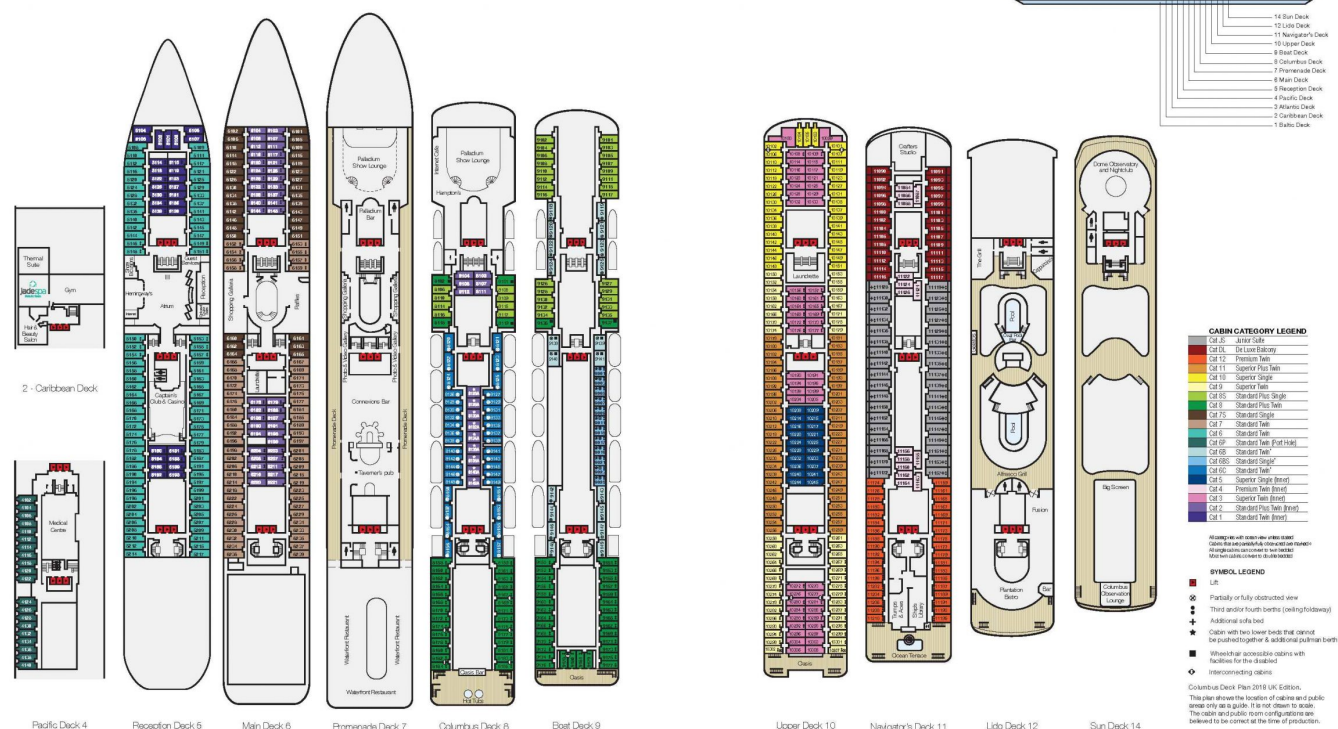
Kristina Cruises Oy

Kirkkokatu 16
48100 Kotka

info@kristinacruises.com
puh. +358 5 211 44



Columbus Deck Plan



CABIN CATEGORY LEGEND

- Cat 11 - Superior Plus Twin
- Cat 10 - Superior Plus Twin
- Cat 9 - Superior Twin
- Cat 8 - Standard Plus Single
- Cat 7 - Standard Single
- Cat 6 - Standard Twin
- Cat 5 - Standard Twin
- Cat 4 - Standard Twin (Port/Starboard)
- Cat 3 - Superior Twin (Port/Starboard)
- Cat 2 - Standard Twin (Port/Starboard)
- Cat 1 - Standard Twin (Port/Starboard)

SYMBOL LEGEND

- ☒ Lift
- ☒ Partially or fully obstructed view
- ☒ Third and/or fourth berth (looking following way)
- ☒ Additional sofa/bed
- ☒ Cabin with two lower beds that cannot be pushed together & additional pullman berth
- ☒ Wheelchair accessible cabins with facilities for the disabled
- ☒ Interconnecting cabins

Always refer to main view area sheet. Cabins in an adjacent view area may not be shown in this view. The cabin and public room configurations are believed to be correct at the time of production.

Huomioitavaa

- Varmistathan passin voimassaolon ja kunnon. Tällä risteilyllä passin tulee olla voimassa vähintään 3 kk matkan jälkeen. Mikäli tarvitset uuden passin, hanki se ajoissa.
- Retkillä ja lentokentillä on paljon kävelyä, maasto ja eri kävelytasot voivat olla vaihtelevia. Kierrokseen saattaa sisältyä myös jyrkkiä portaita. Matka ei sovellu liikuntarajoitteisille.
- Pidätämme oikeuden reittimuutoksiin. Sääolosuhteet saattavat vaikuttaa risteilyreittiin ja aikatauluun. *Joissain satamissa laiva ei välttämättä pääse kiinnittymään laituriin ja jää ankkuriin. Tällöin maihinmeno tapahtuu venekuljetuksella, joka vaatii normaalia fyysistä kuntoa ja tukevia jalkineita.
- Kristina Cruises risteily on erityisehtoinen matka. Mikäli joudut peruuttamaan matkasi, veloitamme peruutuskulut todellisten kustannusten mukaisesti, jotka mahdollisesti ylittävät maksamasi ennakkomaksun. 1.7.2018 alkaen tehtyihin matkavarauksiin sovelletaan Kristina Cruises Oy:n 1.7.2018 voimaan tulleita erityis- ja peruutusehtoja. Kehotamme hankkimaan peruutusturvan sisältävän matkustaja- ja matkatavaravakuutuksen jo matkan varausvaiheessa. Tarkista vakuutuksesi mahdolliset vastuurajoitukset, jotka saattavat lisätä matkustajan omaa vastuuta. On hyvä huomioida, että eri vakuutusyhtiöillä tämä vaihtelee erittäin merkittävästi. Matkustaja on aina ensisijaisesti vastuussa itse itsestään ja omaisuudestaan. Matkustajavakuutus korvaa vakuutusehtojen mukaan mm. odottamattomia ja äkillisiä sairastumisia ja tapaturmia. Jos matkustajalla ei ole vakuutusta tai kyse ei ole esim. äkillisestä sairastumisesta, vastaa matkustaja itse kuluistaan. Vakuutuksen lisäksi suosittelemme hankkimaan KELA:sta maksuttoman Eurooppalaisen sairaanhoitokortin, jolla pääsee EU- ja Eta-maissa hoitoon myös pitkäaikaissairauden niin vaatiessa. Matkavakuutuksissa näitä tilanteita on voitu rajata. Sairaalassa annetun hoidon hinta voi myös ylittää matkavakuutuksen hoitokaton.
- Matkan vähimmäisosallistujamäärä on 15 hlö.

[KRISTINA CRUISESIN ERITYIS- JA PERUUTUSEHDOT](https://www.kristinacruises.com/varaukset-ja-ehdot/erityisehdot/) (https://www.kristinacruises.com/varaukset-ja-ehdot/erityisehdot/)

[YLEISET MATKAPAKETTIEHDOT](https://www.kristinacruises.com/varaukset-ja-ehdot/matkapakettiehdot/) (https://www.kristinacruises.com/varaukset-ja-ehdot/matkapakettiehdot/)

[HYVÄ TIETÄÄ MATKUSTAJILLE](https://www.kristinacruises.com/matkustajille/) (https://www.kristinacruises.com/matkustajille/)