

# *KRISTINA CRUISES*



## Australian & Uuden-Seelannin risteily 2.12.2020



# Esittely

## Australian & Uuden-Seelannin risteily 2.12.2020, 18 yötä

Sydney (Australia) – Burnie (Tasmania) – Melbourne (Australia) – Fjordlandin kansallispuisto/Milford Sound – Port Chalmers (Uusi-Seelanti) – Lyttelton (Uusi-Seelanti) – Picton (Uusi-Seelanti) – Wellington (Uusi-Seelanti) – Napier (Uusi-Seelanti) – Tauranga (Uusi-Seelanti) – Auckland (Uusi-Seelanti) Nyt voit kokea todelliset unelmien matkakohteet nautinnollisesti risteillen. Elegantti ja tasokas risteilylaiva vie Australian ja Uuden-Seelannin kiehtoviimpiin kaupunkeihin ja ainutlaatuisen luonnon äärelle. Tämä matka on kerran elämässä -kokemus vailla vertaa! Risteilyn avaa hiekkarantojen reunustama, merellinen Sydney ikonisine nähtävyyksineen. Poikkeat vuorien, järvien ja erämaiden syrjäiselle, sydämen muotoiselle Tasmanian saarelle, jossa harva on käynyt, sekä Melbourneen, jota sanotaan Australian kulttuuripääkaupungiksi museoineen ja gallerioineen. Kahden meripäivän jälkeen ovat vuorossa Uuden-Seelannin luontoihmeet. Eteläsaaren kohokohtia ovat Fiordlandin kansallispuisto vuonomaisemineen sekä Otagon niemimaa, jonka asukkeja ovat hylkeet, kuningasalbatrossit ja harvinaiset keltasilmäpingviinit. Risteily vie myös brittitunnelmaa huokuvan Christchurchin kupeeseen, maan tärkeimmille viininviljelyseuduille ja pääkaupunkiin, Wellingtoniin. Loppumatkasta, ennen saapumista Aucklandiin, voit lähteä vielä retkelle maorikulttuurista ja geotermisestä luonnosta kuuluun Rotoruaan.

## Elämysvinkkejä risteilylle

- Nautiskele Sydneyn kauneimmilla näkymillä; oopperatalon ja Sydney Harbour Bridge -sillan molemmin puolin venyy pitkänhuiskea satamalahti poukamineen ja kalliojyrkänteineen, puistoineen ja huviloineen.
- Ihastele Fiordlandin kansallispuiston jylhiä vuoria ja vuonoja, vesiputouksia ja sademetsiä laivan kyydistä. Alue on Unescon maailmanperintökohteita.
- Rotoruan kaupungin ympäristössä voi tutustua maorikulttuurin perinteisiin ja tapakulttuuriin.

# Matkaohjelma



Hintaan sisältyvät ateriat on merkitty matkaohjelmaan (A=aamiainen, L= lounas, P=päivällinen, TH=täysihoito).

## Keskiviikko 2.12. Helsinki – Sydney (3.12.)

- Kokooneminen Helsinki-Vantaan lentoasemalla. Lennot Dohan kautta Australiaan, jonne saavutaan seuraavana iltana.

## Torstai 3.12. Sydney, Australia (P)

- Lento saapuu Sydneyhyn illalla, kuljetus QT Sydney hotellille (5\*), majoittuminen ja yhteinen illallinen nautintaan ainutlaatuisessa ympäristössä. Astumme 1920-luvun Sydneyyn ja hienostuneen eliitin seuraan kaupungin vilskeeseen ikoniseen Gowings-

rakennukseen. Näiden seinien sisällä odottaa upea fine dining -kokemus. Pääsemme maistelemaan huipputuoreita australialaisia herkkuja nostalgian siivittämänä sata vuotta vanhassa teatteriympäristössä

## Perjantai 4.12. Sydney, Australia (A, L, P)

Kauniiden rantojen, ikonisten maamerkkien ja upean sataman Sydney on Australian todellinen mallikaupunki. Luova, kiinnostava, maailmanluokan ruokaelämyksiä tarjoava, omintakeinen kulttuuri ja vastustamaton rantaelämä tekevät Sydneystä yhden maailman dynaamisimmista ja jännittävimmistä matkakohteista. Sydneyn säkenöivä satama on kaupungin kulttuurin keskus. Nähtävyyksiin kuuluvat niin legendaarinen oopperatalo kuin upea sataman kaarisilta. Bondi Beach on yksi maailman tunnetuimpia rantoja. Sen taustalla levittäytyvät monet ravintolat ja baarit. Kaupungin vilinästä on kuitenkin vain hetken matka luonnon rauhaan.

- Aamiainen hotellilla, jonka jälkeen Sydneyn kaupunkikierros ja lounas. Kierroksen jälkeen vapaa-aikaa. Illalliselle lähdetään risteilylle Sydneyn satamasta. Merikapteenin illallisristeily on sykähdyttävä à la carte -illalliselämys ja ehdottomasti kokemuksen arvoinen. Lähdemme risteilylle arvovaltaisella MV Sydney 2000:lla\* ja nautimme huippuluokan à la carte -illallisesta ja runsaasta viinilistasta. Live-musiikki, tanssilattia ja Sydneyn huikaisevat valot kruunaavat illan.
- Risteilyn hintaan sisältyvä retki: Sydneyn kaupunkikierros (n. 4 h)

## Lauantai 5.12. Sydney (Australia) laiva lähtee klo 17.00 (A, L, P)

- Aamiainen hotellilla, jonka jälkeen tutustutaan Sydneyn yhteen huippunähtävyyksiin – Oopperataloon yksityisellä opastetulla kierroksella. Kierroksen jälkeen laivaannousu. Laiva lähtee klo 17.00 merelle.
- Risteilyn hintaan sisältyvä retki: Oopperatalon salat, sis. lounas (n. 4 h)

## Sunnuntai 6.12. Päivä merellä (TH)

- Meripäivää vietetään nauttien laivan palveluista.

## Maanantai 7.12. Burnie (Tasmania, Australia) klo 07.00 – 18.00 (TH)

Tasmanian luoteisrannikolla sijaitseva Burnie perustettiin alun perin vuonna 1827 nimellä ”Emu-lahti”. Myöhemmin kylä nimettiin William Burnien mukaan. Alkuperäiset asukkaat käytännössä rakensivat kylän keskelle sademetsää ja suoalueita. Mineraalilöytöjen myötä Burnie pääsi kasvun käyrälle. Sanotaan, että Burniessa on maailman puhtain ilmanala. Tasmania tunnetaan itsessään upeista kansallispuistoista, järvistä ja upeista maisemista. Myös Burnien viehätys perustuu ympäröivään luontoon, patikointiin, autiorantoihin ja monimuotoiseen eläimistöön. Täällä tuotetaan myös palkittua single malt -viskiä. UNESCO:n maailmanperintöalueeseen lukeutuva Tasmanian kuuluisin kallionkieleke Cradle-vuori kohoaa jylhänä saaren keskiosissa.

- Risteilyn hintaan sisältyvä retki: Ekoseikkailu luonnonystävälle (n. 4 h)

## Tiistai 8.12. Melbourne (Australia) klo 09.00 – 24.00 (TH)

Melbourne on suloinen kaupunki eurooppalaisella tunnelmalla eroten ehkä perinteisemmästä australialaisesta elämänmenosta. Melbournen monet puistot ja puutarhat heijastavat historiaa ja vievät ajatukset aina 1800-luvun perustamiseen asti. Melbourne on ennen kaikkea Australian kulttuurinen pääkaupunki. Se on hienostunut, nykyaikainen ja vilkas kaupunki, joka tarjoaa jokaiselle jotakin. Etenkin Melbournen kahvilakulttuuri on vertaansa vailla. Kaupunki on äänestetty useasti yhdeksi maailman eloisimmista kaupungeista ja hyvästä syystä. Taiteellisuus, upea arkkitehtuuri, historialliset galleriat, nähtävyydet ja museot sekä huimaava valikoima ravintoloita, bistroja, baareja ja toreja luovat kaupungista upeat paikan vierailu. Melbourne tunnetaan myös vahvasta urheilukulttuurista niin kriketin kuin jalkapallon saralla.

- Risteilyn hintaan sisältyvä retki: Eilispäivän ja huomisen Melbourne (n. 4 h)

## Keskiviikko 9.12. Päivä merellä (TH)

- Meripäivää vietetään nauttien laivan palveluista.

## Torstai 10.12. Päivä merellä (TH)

- Meripäivää vietetään nauttien laivan palveluista.

## Perjantai 11.12. Päivä merellä (TH)

- Meripäivää vietetään nauttien laivan palveluista.

## Lauantai 12.12. Päivä merellä, Milford Sound\* ja Fjordlandin kansallispuisto

Kuvankaunis Milford Sound sijaitsee Uuden-Seelannin Eteläsaaren länsirannikolla. Vaikka Milford Soundia kutsutaan salmeksi, se on teknisesti vuono, jota kuuluisa kirjailija Rudyard Kipling on kutsunut myös maaailman kahdeksanneksi ihmeeksi. Viisitoista kilometriä pitkä vuono käsittää upeita maisemia lumihuippuisten vuorten kurkottaessa ylös taivaisiin. Milford Sound kuuluu Fjordlandin kansallispuistoon, jonka Maorit löysivät ensimmäisenä noin 1000 vuotta sitten. \*maihinmeno rajoitettu vain laivan retkille osallistuville

Upea 12 000 neliökilometrin Fjordlandin kansallispuisto käsittää vuoria, järviä, vuonoja ja sademetsiä. Alue on alun perin ollut maorimetsästäjien koti, jonne myöhemmin myös eurooppalaiset valaanpyytäjät perustivat pieniä asutuksia. Yleisesti kansallispuiston alue on kuitenkin pysynyt lähes luonnontilassa. Virallisesti kansallispuistoksi Fjordland nimettiin vuonna 1952 ja se on osa Te Wahipounamun maailmanperintökohdetta

## Sunnuntai 13.12. Port Chalmers (Uusi-Seelanti) klo 09.00 – 18.00 (TH)

Port Chalmersin satama sijaitsee noin 15 kilometrin päässä Dunedinistä, jonka perustivat alun perin skotit vuonna 1848. Kaupungin alkuperä on edelleen aistitavissa tässä ”etelän Edinburghissa” – goottilainen arkkitehtuuri, mahtava yliopisto kellotorneineen ja kaupungin katedraali tuovat tuulahduksen menneestä. Kaupungin juna-asema on osoitus yksi monista taiteellisista rakennuksista. Dunedinin ilmapiiriä voi luonnehtia nuorekkaaksi, kiitos kaupungin huomattavan opiskelijamäärän. Otagon-niemimaan mäkinen maasto näkyy myös Dunedinissa, jossa on maailman jyrkimmät kadut. Kaupungin ulkopuolella maisemaa elävöittävät maalaukselliset rannat sekä kuningasalbatrossien ja keltasilmäpingviinien linnustot.

- Risteilyn hintaan sisältyvä retki: Dunedin, Olverston House ja kasvitieteellinen puutarha (n. 3,5 h)

## Maanantai 14.12. Lyttelton (Uusi-Seelanti) klo 08.00 – 17.00 (TH)

Lyttelton kärsi pahasti vuoden 2010 ja 2011 maanjäristyksissä ja tätä historiallista satamakaupunki on sen jälkeen hiljalleen rakentunut nykyiselleen. Lyttelton tarjoaa valikoiman ruokapaikkoja ja vilkkaat maalaismarkkinat lauantaisin. Historiallisesti Lyttelton on toiminut porttina Canterburyyn ja Eteläsaarelle. Vain reilun kymmenen kilometrin päästä Lytteltonista sijaitsee Christchurch. Uuden-Seelannin ”puutarhakaupunki” on rauhallisten katujen, puiden reunustamien bulevardien ja vehreiden puistojen paikka. Christchurch on samalla portti Uuden-Seelannin luonnonnähtävyyksien pariin. Vuoden 2011 maanjäristyksen

jälkeen maan vanhinta kaupunkia on uudelleenrakennettu. Vaikka maanjärityksissä menetettiin monia rakennuksia, kaupunki on onnistunut säilyttämään vahvan englantilaisen tunnelmansa.

- Voit lähteä laivayhtiön lisämaksulliselle englanninkieliselle retkelle tai tutustua omatoimisesti kohteeseen Kristina®-matkanjohtajan avustuksella.

## Tiistai 15.12. Picton (Uusi-Seelanti) klo 08.00 – 20.00 (TH)

Sievä Picton on kaunis satamakaupunki, joka sijaitsee Eteläisen saaren koilliskärjessä Marlborough-salmen upeiden maisemien äärellä. Picton tarjoaa mielenkiintoisen valikoiman taidegallerioita, kahviloita ja ravintoloita. Pictonissa päivää voi viettää ihastellen merinäkömiä vaikkapa muistojen puistossa. Viinin ystäville Picton on erityinen paikka, sillä täältä pääsee helposti tutustumaan myös Marlboroughn viininviljelyalueelle ja sauvignon blanc -rypäleestä valmistetun viinin saloihin. Kaupungin nähtävyyksiin kuuluu myös Edwin Foxin merimuseo, joka on omistettu historialliselle laivalle, joka seilasi maailman meriä 150 vuotta sitten.

- Risteilyn hintaan sisältyvä retki: Marlboroughin parhaat (n. 2,5 h)

## Keskiviikko 16.12. Wellington (Uusi-Seelanti) klo 08.00 – 17.00 (TH)

Uuden-Seelannin pääkaupunki Wellington sijaitsee Pohjoissaaren eteläisessä kärjessä. Ominaista Wellingtonille on upea satama, tuoreet merenantimet sekä arvaamaton sää. Wellington tunnetaan myös kulttuuristaan ja keittiöstään. Ruuan ystäviä hemmotellaan monien kahviloiden pienpaahtimoilla, käsityöpanimoilla sekä innovatiivisilla keittiömestareilla. Maorien historiaa voi oppia kansallismuseossa Te Papaassa. Wellington tarjoilee myös laajasti mahdollisuuksia kävelyyn pyöräilyyn ja patikointiin tiiviin historiallisen keskustansa lähialueilla.

- Risteilyn hintaan sisältyvä retki: Te Papa & Zealandia -ekoretki (n. 4h)

## Torstai 17.12. Napier (Uusi-Seelanti) klo 07.00 – 14.00 (TH)

Napierin ja Hastingsin kaksoiskaupungit Pohjoissaaren itärannikolla ovat ainutlaatuisia. Alueella vallitsee Välimerellinen ilmasto ja maan aurinkoisimmat päivät. Viini- ja hedelmätarhat värittävät Napierin alueen maaseutua. Art Deco arkkitehtuurista kiinnostuneille Napier on myös kiinnostava kohde – se on hieno sekoitus luonnollista ja ihmisen muovaavaa kauneutta. Historiallinen keskusta listattiin UNESCO:n maailmanperintökohteeksi vuonna 2007. Napier on houkutellut myös kulinaristeja luokseen ja kaupunki onkin noussut ylöspäin ruokakohteiden maailmankartalla viime vuosina.

- Voit lähteä laivayhtiön lisämaksulliselle englanninkieliselle retkelle tai tutustua omatoimisesti kohteeseen Kristina®-matkanjohtajan avustuksella.

## Perjantai 18.12. Tauranga (Uusi-Seelanti) klo 08.00 – 19.00 (TH)

Tauranga on sitrushedelmien ja subtrooppisten hedelmien kasvatusaluetta. Taurangasta on kasvanut hiljalleen monien lomalaisten kohtaamispaikka, sillä auringon paahtamat rannat ja säkenöivä meri luovat vastustamattoman houkutuksen. Taurangan on 130 000 asukkaallaan Uuden-Seelannin viidenneksi suurin kaupunki. Auringonpalvonnan lisäksi tänne houkuttavat muut vesiurheilumahdollisuudet kuten purjehdus ja melonta. Kaupungissa on myös mukavat ostosmahdollisuudet ja vilkas kahvilaelämä historiallisessa keskustassa. Taurangassa sijaitsee myös Uuden-Seelannin ainoa aktiivinen tulivuori.

- Risteilyn hintaan sisältyvä retki: Maori Marae -retki (n. 4,5 h)

## Lauantai 19.12. Auckland (Uusi-Seelanti), laiva saapuu klo 07.00 – Paluulennot Suomeen (A,L)

Asuinoloiltaan maailman parhaimpien kaupunkien listoilla säännöllisesti esiintyvä Auckland on huikea yhdistelmä luonnonihmeitä ja urbaaneja rientoja. Kuvittele kaupunkiympäristö, jossa kaikki asuvat puolen tunnin päässä upeista rannoista, patikointipoluista ja kymmenistä hurmaavista lomasaarista. Kun tähän lisätään aurinkoinen ilmasto, polynesialaisen kulttuurin rytmi sekä intohimo ruokaan, viiniin ja shoppailuun, Uuden-Seelannin suurimman ja monimuotoisimman kaupungin Aucklandin sielu alkaa vähitellen paljastua. Auckland ei ole pelkkä kaupunki vaan suuri alue, jolla nähtävää ja tekemistä riittää. Ja mikä parasta, kaikki elämykset ovat lähellä, joten voit vaihtaa lennossa seikkailusta toiseen.

- Laiva saapuu Aamulla Aucklandiin. Aamiainen laivalla, jonka jälkeen laivastanousu. Aucklandin kaupunkikierrros, lounas ja kuljetus lentoasemalle. Lento Dohan kautta Helsinkiin.

- Risteilyn hintaan sisältyvä retki: Aucklandin kaupunkikierrros

## Sunnuntai 20.12. Paluu Suomeen

## Lentoaikataulut sitoumuksetta

## Menolennot 2.12.2020

QR304 Helsinki 09.10 – 16.05 Doha  
QR908 Doha 20.20 – 18.45 Sydney (3.12.)

## Paluulennot

19.12.2020 Auckland 16.15 – 00.20 Doha (20.12.)  
20.12.2020 QR301 Doha 08.45 – 13.55 Helsinki

Huom. Lentoaikataulut ovat paikallista aikaa.



# Hintatiedot

## Hinnat € / hlö

Hytti	2 hlö	1 hlö
Sisähytti (kat. J) 1. kansi	5 685	6 595
Ikkunallinen hytti (kat. D) 1. kansi	5 995	7 095
Parvekehytti (kat. VB) 4.-7. kansi	6 315	7 985
Neptune Suite (kat. SA) 7. kansi	8 825	

## Hintaan sisältyy

- **Lennot ja kuljetukset:**
  - Reittilento economy-luokassa Helsinki – Doha – Sydney, Auckland – Doha – Helsinki
  - Lentokenttä-/satamakuljetukset
  - Muut matkaohjelmassa mainitut kuljetukset
- **Hotelli ja ruokailut maissa:**
  - 2 x hotelliyö Sydneyssä aamiaisella
  - 1 x lounas Sydneyssä
  - 2 x illallinen Sydneyssä
  - 1 x lounas Aucklandissa
- **Risteily:**
  - 14 yön risteily Oosterdam -laivalla, majoitus valitussa hyttiluokassa
  - Täysihoito (aamiaiset, lounaat, illalliset, välipalat)
  - Kapteenin juhlaillallinen 2 kpl
  - Viihde ja ohjelma laivalla
  - Laivan kuntosalin käyttö
  - Palvelumaksut laivalla
- **Retket (9kpl):**
  - Sydneyn kaupunkikierto
  - Oopperatalon salat
  - Ekoseikkailu luonnonystävälle
  - Eilispäivän ja huomisen Melbourne
  - Dunedin, Olverston House ja kasvitieteellinen puutarha

- Marlboroughin parhaat
- Te Papa & Zealandia -ekoretki
- Maori Marae -retki
- Aucklandin kaupunkikierros
- Muut maksut:
  - Australian ja Uuden-Seelannin sähköinen matkustuslupa sekä IVL-maksu (International Visitor Conservation and Tourism Levy)
  - Matkustaja- ja satamamaksut
  - Lentoverot
  - Muut viranomaismaksut
- Kristina®-matkanjohtajan palvelut:
  - Mukana koko matkan ajan Helsingistä lähtien
  - Vastaa käytännön matkajärjestelyistä
  - Tulkkaa Kristina®-retket suomeksiMatkanjohtaja on Kristina Cruisesin edustaja matkalla

## Hintaan ei sisälly

- Lisämaksulliset retket
- Henkilökohtainen matkavakuutus
- Muut ruoat, juomat ja henkilökohtaiset kulut matkan aikana

Pidätämme oikeuden muutoksiin

# Retket

Retket sisältyvät matkan hintaan. Alla luetellut retket opastetaan/tulkataan suomeksi.

## Risteilyn hintaan sisältyvät retket

Perjantai 4.12. Sydneyn kaupunkikierros sis. lounas (n. 4 h)

Kävelykierros alkaa tärkeimmillä nähtävyyksillä: The Rocks, Circular Quay, Mrs Macquarie's Chair, kasvitieteellinen puutarha, State Library [kirjasto, The Mint -museo, Hyde Parkin kasarmit, Pyhän Marian katedraali ja Hyde Park. Lounas nautitaan upeassa Aqua-ravintolassa tarjoaa Sydneyle ominaisen elämyksen verrattomalla merinäköalalla. Lounaan jälkeen kierros jatkuu tutustumalla kaupungin itäpuolen lähiöihin, kuten Rose Bayhin, Double Bayhin, Paddingtonin Oxford Streetiin, Woollahran Queen Streetiin ja Watson's Bayhin.

Lauantai 5.12. Oopperatalon salat, sis. lounas (n. 4 h)

Aloitamme yksityisellä opastetulla kierroksella, jolla pääsemme tutustumaan maailman tunnetuimpiin kuuluvan rakennuksen historiaan ja arkkitehtuuriin. Sen jälkeen saamme nauttia yksityisesityksestä, jonka järjestävät Australian parhaimpiin kuuluva oopperalaulaja ja hänen pianistisäestäjänsä. Lounas nautitaan Altitude-ravintolassa. Ihastelemme Sydneyn häikäisevää satamaa Altitude-ravintolan lattiasta kattoon ulottuvista ikkunoista – ja nautimme samalla modernin australialaisen keittiön parhaista antimista. Altitudessa pääsemme nauttimaan keittiöpäällikkö Insup Kimin laatiman uuden grilliruokaan painottuvan menun ja pääkondiittori Anna Polyvioun herkullisen jälkiruokamenun tarjonnasta.

Maanantai 7.12. Ekoseikkailu luonnonystävälle (n. 4 h)

Retki luontoon alkaa lyhyellä ajolla Burniestä Emu-joelle. 20 hehtaarin kokoisessa Fern Gladen reservaatissa elää noin 60 lintulajia, vallabeja, opossumeja, pussiahmoja, pussinäätä ja viljalti vesinokkaeläimiä. Vesinokkaeläin näyttäytyy harvoin ihmiselle, mutta täällä niitä näkee tasaisin väliajoin – reservaatista onkin yksi kolmesta parhaasta vesinokkaeläinten bongauspaikasta. Elämyksen täydentää kokenut ammattiopas, jolla on vuosien kokemus riistanhoidosta, ekoturismista ja luonnonsuojelusta. Aamuteen kanssa maistellaan aboriginaalien ruokia. Seesteisessä puutarhassa rentoudutaan ja tutustutaan

alppirusuviljelmiin – sieltä löytyy muun muassa yli puolet maailman kaikista viljeltävistä alppirusulajikkeista. Nähtävää todella riittää kaikkina vuodenaikoina. Vapaaehtoistyönä 35 vuotta sitten koskemattomasta luonnosta maisemoidussa 27 hehtaarin laajuudessa puutarhassa on järviä, vesiputouksia, kävelysiltoja, huvimajoja, pitkiä kivimuureja ja lukemattomia patikointipolkuja. Istutukset on järjestetty erillisille alueille, joilla eri maailmankolkista peräisin olevat lajit kasvavat rinnan suojakasviensa kanssa. Alppirusut kukkivat elokuusta alkaen, ja kukinnat ovat huipussaan syys-marraskuussa. Vireya-alppirusut kukkivat vähintään kaksi kertaa vuodessa.

### Tiistai 8.12. Eilispäivän ja huomisen Melbourne (n. 4 h)

Kierroksella käydään Melbournen pohjoispuolella ja trendikkäissä Carltonin ja Fitzroyn lähiöissä, yliopistoilla ja arvovaltaisissa lääketieteen laitoksissa, Royal Exhibition Buildingissa ja modernissa Melbournen museossa. Museossa esitellään Victorian osavaltion elämää, niin luontoa, kulttuuria kuin historiaakin. Museokierroksella kokenut opas tutustuttaa sinut Bunjilaka Aboriginal Cultural Centreen, joka kertoo alkuperäisasukkaiden tarinan. Saat kuulla myös Melbournen kaupungin menneistä ja nykyisistä sankareista ja lurjuksista, kasvusta ja taantumuksesta ja kaupunkilaisten muuttuvista elin-, työskentely- ja vapaa-ajanviettotavoista. Museon jälkeen matka jatkuu bussilla maisemakierrokselle Melbournen pohjoisosiin, jossa työväenluokkaisista ja historialtaan värikkäistä Fitzroyn ja Collingwoodin lähiöistä on kehkeytynyt nyky-Australian dynaamisin luova yhteisö. Alueen omaleimainen yrityskulttuuri on Australian elinkeinoelämän ehdotonta kärkeä. Retki ulottuu myös Carltoniin, Melbournen italialaiseen sydämeen, jossa sijaitsevat Royal Exhibition Building sekä yliopistokorttelit.

### Sunnuntai 13.12. Dunedin, Olverston House ja kasvitieteellinen puutarha (n. 3,5 h)

Vuonna 1906 rakennettu upea ja Dunedinin kaupungille kaikkine aarteineen testamentattu 35-huoneinen Olveston House on loisteliias esimerkki ylväästä arkkitehtuurista, jota Dunedinin seurapiireihin kuuluvien hyväosaisten sukujen rakennuksissa on käytetty. Kierroksella pääset ottamaan lähituntumaa Edvard VII:n aikaiseen eleganssiin ja tätä uljasta, Jaakon aikakaudelle tyypillistä tiilikartanoa asuttaneen suvun saavutuksiin. Kauppias, pianojen maahantuoja, musiikkimies ja taideharrastaja David Theomin pyhitti koko elämänsä tälle kartanolle ja sen moitteettomasti hoidetulle puutarhalle. Theomin ja hänen arvostetusta melbournelaisuvusta lähtöisin olleen vaimonsa aikana kartanoon tuli valtavia tulisijoja, värikkäitä lasimaalauksia ja vaikuttava taidekokoelma. David ja Marie olivat intohimoisia taiteen ystäviä. Matkoiltaan he toivat mukanaan 240 maalausta ja lukemattomia artefakteja Kiinasta ja Japanista. Kaikki ne ovat edelleen nähtävissä 21 huoneessa, jotka opas esittelee kattavan kierroksen aikana.

Kierroksella esitellään kansainvälistäkin tunnustusta saaneen Dunedinin kasvitieteellisen puutarhan upeat puistot, lammet ja rönsyilevät polut. Anna mielikuvituksesi laukata Uuden-Seelannin vanhimmassa yleisessä puutarhassa, joka sijaitsee maan vanhimman yliopiston Otago Universityn vieressä. Vuonna 1863 perustettu 29 hehtaarin kokoinen kampusalue on osa Dunedinin Town Beltiä, kaupungin keskustaa ympäröivää viheraluetta. Matalammalla sijaitsevista puutarhoista löytyy ruusu- ja yrtti-istutuksia, ankkalampi, rotunda, japanilainen puutarha ja Lindsay Creekin solisevat purot. Lovelock Avenue -kadun toisella puolella ovat korkeamman puolen puutarhat. Niiden kaakkoiskulmasta löytyy kuuluisa alppiruuksulaakso, ja samalla suunnalla pääset ihastelemaan muun muassa afrikkalaista puutarhaa, suomaata ja lintuhäkkiä. Kierros on hyvä päättää Octagoniin, Dunedinin liike-elämän keskuksen muodostavaan kahdeksankulmaiseen aukioon, ja Dunedinin rautatieasemaan, Edvard VII:n aikaisen uusiseelantilaisen arkkitehtuurin taidonnäytteeseen. Huomautuksia: Olveston Housessa ei ole hissiä. Liikuntarajoitteiset voivat tutustua ylempiin kerroksiin videositellystä. Huomioithan ystävällisesti, että kuvaaminen on kielletty Olveston Housessa.

### Tiistai 15.12. Marlboroughin parhaat (n. 2,5 h)

Tällä bussimatkalla Pictonista Blenheimiin läpi Marlborough'n viininviljelyalueelle pääsemme nauttimaan Marlborough'n upeista maisemista. Kuljettaja kertoo alueen historiasta ja paikallisesta elämänmenosta. Makanan artesaanisuklaatehtaalla pääset näkemään, kuinka ihanaa suklaata valmistetaan käsityönä. Sitä kannattaa myös ehdottomasti maistaa, sillä makuelämys on taivaallinen. Pikapysähdys Vines Villageen kannattaa hyödyntää piipahtamalla käsitöitä ja gourmet-ruokia myyvissä putiikeissa tai tepastelemalla sievällä järvenrannalla. Retken lopuksi kuljemme Renwickin kylän läpi Marlborough'n viinitilojen maisemia ihastellen, kunnes on aika palata laivalle Pictoniin.

### Keskiviikko 16.12. Te Papa & Zealandia -ekoretki (n. 4h)

Tällä opastetulla kierroksella näet Wellingtonin parhaat kohteet: luonnonsuojelun alueen ja Te Papa -museon. Matka vie 250 hehtaarin laajuiselle Zealandian luonnonsuojelun alueelle, jolla elää Uuden-Seelannin kaikkein uhanalaisimpia lajeja. Vierailu reservaatissa on aikamatka menneeseen ja mahdollisuus kokea esihistoriallinen Uusi-Seelanti. Tämän jälkeen matka jatkuu maailmankuuluun Te Papa -museoon tunnin kestäväälle opastetulle kierrokselle. Tämän kansallismuseon parhaat palat nähtyäsi saat hieman omaa aikaa vapaaseen kiertelyyn.

### Perjantai 18.12. Maori Marae -retki (n. 4,5 h)

Retki alkaa Maunganui-vuorelta ja jatkuu Tauranga-sillan ja Taurangan kaupungin keskustan

läpi. Määränpäänä on perinteinen Ngati Ranginui Maori Marae -kohtaamispaikka, jolla paikallinen heimo säännöllisesti kokoontuu. Saat kuulla, miten maorit ovat onnistuneet säilyttämään kulttuurinsa ja perinteensä muuttuvan maailman myllerryksessä. Saat perusteellisen kuvauksen maorien tapakulttuurista. Pääset todistamaan perinteistä soturien haastetta (wero) ja marae-tervetulotoivotusta (powhiri), joiden jälkeen vuorossa ovat tervetuliaispuhe ja hongit-tervehdys nenät vastakkain. Heimon vanhimmat eli kaumatua kutsuvat sinut maraeen ja kertovat heimon kaiverruksista ja tavoista. Maoreilla ei ollut kirjoitettua kieltä ennen eurooppalaisten tuloa, joten valtaosa heidän tarinastaan on kerrottu monenkirjavissa kaiverruksissa. Lyhyen virvoketauon jälkeen pääset seuraamaan maorien konserttia, joka koostuu taistelulauluista, poi-tansseista, keppiesityksistä ja haka-tanssista. Myös maraen kutojat esittelevät töitään mielellään. Paluu Maunganui-vuorelle Minden-näköalapaikan ja upean Taurangan sataman kautta. Huomautuksia: Kuvaamista on rajoitettu marae-tervetuloseremonian eli powhirin aikana. Osallistujia pyydetään riisumaan hatut ja kengät ennen astumista maorien kokoontumistaloon.

## Lauantai 19.12. Aucklandin kaupunkikiertä

Auckland on jo sijainniltaan niin huikea, että kaupunkikiertä ei voi jättää väliin. Auckland sijaitsee kapealla kannaksella kahden sataman välissä, ja sitä ympäröi 48 tulivuorta. Silmissäsi siintävät Waitematan kimmeltävä vesi, Aucklandin keskusta, Auckland Harbour Bridge -silta ja ikoninen Rangitoto tulivuori, joka nousee Waitematan sataman vesistä. Aucklandin maorien kulttuuriperintöä kunnioitetaan Auckland War Memorial -museossa, joka sijaitsee kaupungin vanhimmassa puistossa, Auckland Domainissa. 75 hehtaarin alueelle levittäytyvästä Domain-puistosta on upeat näkymät kaupunkiin ja satamaan. Sammuneen tulivuoren ympärillä olevassa puistossa on trooppisia kasveja, ankkalampia ja taide-esittelyjä. Domain-puistosta kiertä jätkaa Parnell Villagen design- ja artesaaniputiikkeihin ja Tamaki Driven merimaisemareittiä pitkin Sky Towerille, jossa nautimme lähtölounaan. 328 metriä korkea Sky Tower on seissyt ylväänä Aucklandin ehkä tunnetuimpana maamerkinä jo yli 20 vuotta. Hissi vie sinut panoraamanäköalapaikalle, josta voit ihastella kaupungin vilinää 220 metrin korkeudesta 80 kilometrin päähän joka ilmansuuntaan. Voit bongata kaikki Suur-Aucklandin tärkeimmät maamerkit, tulivuoret ja historialliset paikat. Lounasta on tarjolla hieman alempana! Brasserie-ravintola Orbit odottaa korkealla Aucklandin yllä henkeäsalpaavine maisemineen ja herkullisine ruokineen. Akselinsa ympäri kerran tunnissa pyörähtävän ravintolan asiakkaat voivat ihaila panoraamanäkymiä muun muassa kaupungin vilskeestä ja Hauraki-lahdelta. Orbit tarjoaa modernin ruokailuelämyksen rennossa ja avoimessa ilmapiirissä. Ravintolan ruokailan inspiraationa on paikallisuus ja kunkin satokauden parhaat antimet. Uuden-Seelannin ainoa pyörivä ravintola on unohtumaton kokemus!

## Huomioithan seuraava seikat

Usein retkillä kävellään paljon tutustumiskohteissa, joten osallistujilta edellytetään normaalia liikuntakykyä. Retkille kannattaa varata mukaan hyvät jalkineet! Kohteissa, joissa ei ole suomenkielistä retkeä, on mahdollista lähteä laivayhtiön lisämaksulliselle englanninkieliselle retkelle tai tutustua omatoimisesti kohteeseen Kristina®-matkanjohtajan avustuksella. Muutokset retkiohjelmissa ovat mahdollisia.

# Laiva



## Oosterdam



Holland  
America Line®

Aikuisille matkustajille erityisesti sopiva Holland America Linen Oosterdam tarjoaa hienostuneen matkaelämyksen upealla palvelulla. Vuonna 2003 valmistuneen ja 2018 päivitetyn laivan ominaisuuksiin kuuluvat muun muassa uudistetut ruokaravintolat ja päivitetty viihdeohjelma. Holland America on kuuluisa personoidusta palvelusta ja premiumtason mukavuuksista. Näihin kuuluvat Oosterdamilla esimerkiksi brittiläistyylinen iltapäivä-tee. Myös hyteissä on hyvä varustelu ja ympärivuorokautinen huonepalvelu sisältyy matkan hintaan. Laivaan mahtuu 1964 matkustajaa, joiden hyvinvoinnista pitää huolen 812 hengen miehistö.

# Tunnelma ja kanssamatkustajat laivalla

Laivan matkustajat ovat pääsääntöisesti aktiivisia Pohjois-Amerikkalaisia aikuisia. Riippuen risteilyalueesta kanssamatkustajat hieman vaihtelevat. Esimerkiksi Karibialla laivalla on myös enemmän nuorempia pareja ja perheitä.

- Laivan koko: Keskikokoinen – alle 2000 matkustajaa
- Kristina®-luokitus: 4 tähteä

# Laiva

## Palvelut

### Ruokailu ja ravintolat

- Vista Dining Room (kansi 2 ja 3)  
Oosterdamin pääravintola, joka ulottuu kahdelle kannelle. Aamiaista tarjoillaan yleensä klo 08.00 – 09.30. Vaihtoehtoja on monia, kuten munakkaita tai aamiainen amerikkalaiseen, englantilaiseen tai aasialaiseen tapaan. Lounastarjoilu pääruokasalissa rajoittuu yleensä meripäiviin. Illallisella pyritään annoksiin tuomaan tuulahduksia aina kulloisestakin risteilyn käyntikohteesta.
- Lido Market (kansi 9)  
Buffet-ravintola, joka tarjoaa jokaiselle jotakin. Tämä rento ruokailuvaihtoehto on saatavilla aamuisin, lounasaikaan ja illalla.
- Dive in (kansi 9)  
Allasalueella sijaitseva ravintola, joka tarjoilee hampurilaisia, ranskalaisia ja hot dogeja. Ravintolan lähellä on itsepalvelujuoma-automaatti.
- Explorations Cafe (kansi 10)  
Kahvilan ruoat kuuluvat risteilyn hintaan, mutta juomat ovat lisämaksusta. Tarjolla on kevyitä voileipiä, keksejä ja makeita kahvileipiä.
- Huonepalvelu  
Huonepalvelu on tarjolla kaikille laivan matkustajille ilman lisähintaa. Aamiainen on tarjolla yleensä klo 06.00 – 11.00 ja kokopäivän menu klo 11.00 eteenpäin. Annoksiin kuuluvat muun muassa munakas, salaattivaihtoehto, hedelmälautanen tai voileipävaihtoehto. Kahvi, tee, maito ja jäättee kuuluvat huonepalveluun.

### Lisämaksusta

- Pinnacle Grill (kansi 2)  
Lisämaksullinen ravintola, jossa tarjolla esimerkiksi rapukakkuja, mereneläviä ja mehukkaita pihviannoksia. Ravintola on auki lounaalla ja iltaisin.
- Canaletto (kansi 9)  
Tyylikäs italialainen fine dining -ravintola, jossa tarjoillaan muun muassa herkullisia pasta-annoksia.

- Explorations Cafe (kansi 10)

Mukava paikka nauttia kuppi teetä tai kahvia. Kahvijuomat voi tilata joko lämpiminä tai kylminä. Kahvila tarjoilee maksutta pientä purtavaa

- Huonepalvelu a`la carte

## Baarit ja yleiset tilat

- B.B. King's Blues Club (kansi 2)

Illaksi Blues clubiksi muuntautuva baari, jossa elävää musiikkia ja taitavia musiikkiesityksiä

- Billboard Onboard (kansi 2)

Avara Lounge-tyyppinen tila, jossa pianisti viihdyttää yleisöä iltaisin yhteislaulujen merkeissä.

- Gallery Bar (kansi 2)

Trendikäs cocktail-bar.

- Pinnacle Bar (kansi 2)

Erikoisjuomia ja -cocktaileja sekä hyviä viinejä.

- Explorer's Lounge (kansi 2)

Rauhallinen pienempi lounge, jossa sohvia ja nahkanojatuoleja.

- Ocean Bar (kansi 3)

Atriumin yhteydessä oleva rauhallisempi baari, jossa pianisti viihdyttää usein ennen ja jälkeen illallisajan.

- Neptune Lounge (kansi 7)

Neptune ja Pinnacle -sviiteissä matkustaville tarkoitettu oma Lounge. Tarjolla on maksuttomia juomia, pientä purtavaa, concierge-palvelu, luettavaa ja mukavia sohvia.

- Lido Bar (kansi 9)

Lido-kannen yhteydessä oleva kansibaari, josta voi tilata melkein mitä juomia tahansa. Lido-Barilla on tarjolla etenkin laaja pullo-oluiden valikoima.

- Sea View Bar (kansi 9)

Laivan peräosassa sijaitseva ulkoilmabaari puisine baaritiskeineen, jossa on myös yksi laivan tupakointipaikoista.

- Crow's Nest (kansi 10)

## Aktiviteetit ja viihde

- Teatteri

The Main Stage on kolmikerroksinen teatteri, jossa järjestetään iltojen upeat musiikinäytökset ja muut performanssit. Päivisin teatterissa voidaan näyttää myös elokuvia, järjestää visailuja ja luentoja.

- Virkistäytyminen

Laivalla on kaksi allasta, jotka sijaitsevat kannella 9. Lido-allas on pääallas, jonka yhteydessä on myös kolme poreallasta. Sea View -allas on samalla kannella laivan peräosassa. Urheilukenttä (koripallo ja lentopallo) sijaitsee kannella 11. Aurinkokansi on kannella 9 Lido-altaan yhteydessä. Aikuisille on olemassa myös oma maksullinen aurinkokansi, Retreat.

- Spa ja kuntosali

Lisämaksullinen Greenhouse Spa & Salon kannella 9 tarjoaa Steiner-yhtiön viimeisimmät hoidot ja tuotteet. Palveluihin kuuluvat muun muassa erilaiset hieronnat, kasvohoidot, kampaamopalvelut jne. Laivan kuntosali sijaitsee Span vieressä. Kuntosalilaitteiden käyttö on ilmaista, mutta osallistuminen ohjatuille tunneille lisämaksusta.

## Muut palvelut

Laivan neuvonta sijaitsee kannella 1. Laivan sairaalapalveluilla on kokonaan oma tilansa kannen 1 alapuolella. Myymälät, joissa muun muassa vaatteita, alkoholeja, parfyymeja ja matkamustioita, sijaitsevat kannella 3. Myös valokuvagalleria löytyy samalta kannelta.

Laivalla ei ole itsepalvelupesulaa.

Tarkemmat tiedot palveluista ja päivän ohjelmista selviävät laivalla. Kuvat voivat olla viitteellisiä.



**Kristina Cruises Oy**  
Kirkkokatu 16  
48100 Kotka

info@kristinacruises.com  
puh. +358 5 211 44

# Laiva

## Majoitus

Kaikkien hyttien varustukseen kuuluvat WC, suihku, hierovat suihkupäät, kylpytuotteita, hiustenkuivain, istuinalue, TV, tallelokero, puhelin ja ilmastointi.

## Neptune Suite

Valoisa sviitti, jossa lattiasta kattoon avattava ikkunat omalle parvekkeelle. Hytissä on tilava oleskelualue , kaksi Mariner's Dream™ alavuodetta (muutettavissa parivuoteeksi) Euro Top -patjoilla sekä erillinen pukeutumishuone. Sviitistä löytyy myös vuodesohva. Kylyhuoneessa on kaksi pesuallasta, poreallas ja suihku sekä erillinen suihkukoppi. Mukavuuksiin kuuluu myös Neptune Lounge käyttö, henkilökohtainen concierge-palvelu sekä valikoima ilmaisia palveluja. Sviitin koko 45-55 m2

## Verandah

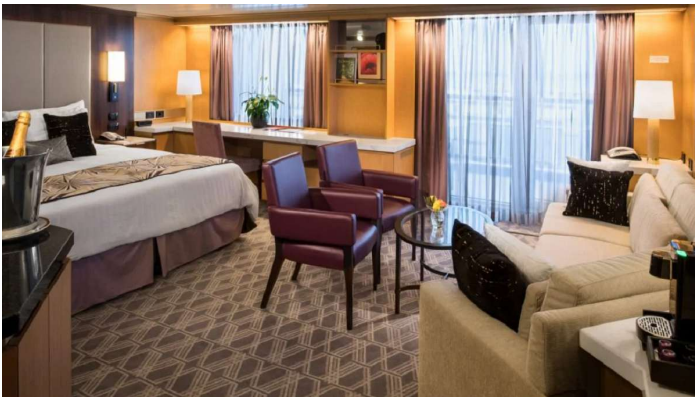
Valoisa parvekehytti, jossa lattiasta kattoon avattavat ikkunat omalle parvekkeelle. Hytissä on istuinalue, kaksi Mariner's Dream™ alavuodetta (muutettavissa parivuoteeksi) Euro-Top -patjoilla. Kylpyamme, jossa hierova premium-suihkupää. Hytin koko 14-28 m2 (+parveke n. 5 m2)

## Oceanview

Avara ikkunallinen hytti, jossa kaksi Mariner's Dream™ alavuodetta (muutettavissa parivuoteeksi) Euro-Top -patjoilla Hytin koko 17-19 m2

## Inside

Sisähytti, jossa kaksi Mariner's Dream™ alavuodetta (muutettavissa parivuoteeksi) Euro-Top -patjoilla Hytin koko 17-19 m2



# Laiva

## Hyvä tietää

### Internet ja matkapuhelin

Laivalla on lisämaksullinen langaton internetyhteys. Vaihtoehdot ja lisätiedot laivalta. Laivalla on oma aplikaatio, jonka voi ladata veloitusetta omalle laitteelle. Aplikaatiosta voi selata laivan palveluja mm. retkiä, esityksiä, ruokalistoja jne. Huomioithan että merellä internetin toimivuus voi olla epävakaa.

### Käsihygienia

Käsihygieniasta huolehtiminen on tärkeä osa risteilyn onnistumista. Laivalla on desinfiointiaineanostelijoita, joita on tärkeää käyttää etenkin ruokailujen ja WC-käyntien yhteydessä käsienspesun rinnalla.

### Maksuvälineet / risteilytili

Laivalla on käytössä oma luottokortti, jolta veloitetaan risteilyhintaan sisältymättömät ostot. Risteilytilin voi maksaa joko luottokortilla (Visa, Mastercard, American Express, Discover), pankkikortilla tai käteisellä (jolloin asetetaan 60 \$ / päivä katevaraus/talletus risteilyn alussa).

Huom! Pankki- ja luottokorttisi saattaa olla käytössä rajoituksia verkkomaksukelpoisuudessa sekä aluerajauksia, jotka estävät kortin käytön ulkomailla ja laivalla. Varmistathan luottokortin voimassaolon ja verkkomaksukelpoisuuden jo ennen matkaa.

### Neuvonta

Laivan neuvonta on avoinna 24 tuntia vuorokaudessa kannella 1.

### Palveluraha

Laivalla maksetaan kansainvälisen tavan mukaan palveluraha miehistölle. Kristina Cruises on sisällyttänyt palvelurahan tämän laivan risteilyn hintaan. Laivan ravintoloissa, baareissa ja spa-hoidoissa ostoksiin lisätään automaattisesti 15% palveluraha.

### Pukeutuminen

Päiväsaikaan pukeutuminen on rentoa. Iltaisin ravintoloissa toivotaan ”Resort casual” -tyylistä pukeutumista. Tämä tarkoittaa siistiä arkipukeutumista eli esimerkiksi kauluspaitaa ja housuja miehille, jota voi täydentää vaikkapa irtotakilla ja halutessaan kravattilla. Naisilla resort casual tarkoittaa rentoa ja tyylikästä pukeutumista, joka voi muodostua mekosta/hameesta tai pitkistä housuista ja sopivasta yläosasta. Uima-asut tai muu allasvaatetus, hihattomat paidat tai shortsit eivät ole sallittuja ravintoloissa iltaisin.

Risteilyllä järjestetään yksi gaalailta viikon risteilyllä, kaksi gaalailtaa kahden viikon risteilyillä ja kolme gaalailtaa pidemmällä risteilyillä. Gala-iltana toivotaan pukeutumista tummaan pukuun, smokkiin tai takkiin ja kravattiin. Naisilla tämä tarkoittaa esimerkiksi cocktailmekkoa, iltapukua tai tyylikästä housupukua.

Buffet- ravintola ja huonepalvelu ovat tarjolla kaikille niille, jotka haluavat pukeutua illalla myös rennommin.

## Risteilyaikataulu

Vaikka risteilyt pyritään toteuttamaan aina suunnitellun aikataulun mukaisesti, luonnonolot, lakot tai muut tekniset ongelmat esimerkiksi satamissa saattavat vaikuttaa risteilyreittiin ja aikatauluun. Joskus joku satama saattaa myös jäädä tästä syystä väliin. Joissain satamissa laiva ei välttämättä pääse kiinnittymään laituriin ja jää ankkuriin. Tällöin maihinmeno tapahtuu venekuljetuksella, mikä vaatii normaalia fyysistä kuntoa ja kunnollisia jalkineita. Pidätämme oikeuden reittimuutoksiin. Viime kädessä muutoksista päättää aluksen päällikkö.

## Sähkö ja adapteri

220 V. Hytissä on eurooppalainen pistoke. Suosittelemme kuitenkin varaamaan varmuuden vuoksi myös matka-adapterin mukaan.

## Tupakointi

Tupakointi laivan sisätiloissa on kielletty. Tupakoitsijoille on varattu rajatut alueet laivan ulkokansilla.

# Laiva

## Tekniset tiedot ja laivakartta

Rakennettu: 2003 Fincantieri, Marghera, Italia. Viimeisin uudistus 2018.

Pituus: 290 metriä

Leveys: 32,25 metriä

Bruttovetoisuus (GRT): 80 000

Ilmastointi: Kyllä

Hissi: Kyllä

Matkustajamäärä: 1 964

Miehistöä: 812

Alusrekisteri: Alankomaat

Sähkö: 110 / 220 V AC

Aluksen kieli: Englanti

Valuutta aluksella: Yhdysvaltain dollari

[OOSTERDAM LAIVAKARTTA \(PDF\)](https://www.kristinacruises.com/kristinawp/wp-content/uploads/2020/02/Oosterdam-kansikartta-©HAL-.pdf) (<https://www.kristinacruises.com/kristinawp/wp-content/uploads/2020/02/Oosterdam-kansikartta-©HAL-.pdf>)

# Huomioitavaa

- Varmistathan passin voimassaolon ja kunnon. Tällä risteilyllä passin tulee olla voimassa vähintään 6 kk matkan jälkeen. Mikäli tarvitset uuden passin, hanki se ajoissa.
- Australian ja Uuden-Seelannin sähköisten matkustuslupien hankintaohjeet lähetetään erikseen.
- Pidätämme oikeuden muutoksiin. Sääolosuhteet saattavat vaikuttaa risteilyreittiin ja aikatauluun. Joissain satamissa laiva ei välttämättä pääse kiinnittymään laituriin ja jää ankkuriin. Tällöin maihinmeno tapahtuu venekuljetuksella, mikä vaatii normaalia fyysistä kuntoa ja kunnollisia jalkineita.
- Retkillä voi olla paljon kävelyä, maasto ja eri kävelytasot voivat olla vaihtelevia. Kierroksiin saattaa sisältyä myös jyrkkiä portaita. Matka ei sovellu liikuntarajoitteisille.
- Kristina Cruises risteily on erityisehtoinen matka. Mikäli joudut peruuttamaan matkasi, veloitamme peruutuskulut erityisehtojen mukaisesti, jotka mahdollisesti ylittävät maksamasi ennakkomaksun. Kehotamme hankkimaan peruutusturvan sisältävän matkustaja- ja matkatavaravakuutuksen jo matkan varausvaiheessa. Tarkista vakuutuksesi mahdolliset vastuurajoitukset, jotka saattavat lisätä matkustajan omaa vastuuta. On hyvä huomioida, että eri vakuutusyhtiöillä tämä vaihtelee erittäin merkittävästi. Matkustaja on aina ensisijaisesti vastuussa itse itsestään ja omaisuudestaan. Matkustajavakuutus korvaa vakuutusehtojen mukaan mm. odottamattomia ja äkillisiä sairastumisia ja tapaturmia. Jos matkustajalla ei ole vakuutusta tai kyse ei ole esim. äkillisestä sairastumisesta, vastaa matkustaja itse kuluistaan. Vakuutuksen lisäksi suosittelemme hankkimaan KELA:sta maksuttoman Eurooppalaisen sairaanhoitokortin, jolla pääsee EU- ja Eta-maissa hoitoon myös pitkäaikaissairauden niin vaatiessa. Matkavakuutuksissa näitä tilanteita on voitu rajata. Sairaalassa annetun hoidon hinta voi myös ylittää matkavakuutuksen hoitokaton.
- Matkan vähimmäisosallistujamäärä on 15 hlö.

[KRISTINA CRUISESIN ERITYIS- JA PERUUTUSEHDOT](https://www.kristinacruises.com/varaukset-ja-ehdot/erityisehdot/) (https://www.kristinacruises.com/varaukset-ja-ehdot/erityisehdot/)

[YLEISET MATKAPAKETTIEHDOT](https://www.kristinacruises.com/varaukset-ja-ehdot/matkapakettiehdot/) (https://www.kristinacruises.com/varaukset-ja-ehdot/matkapakettiehdot/)

[HYVÄ TIETÄÄ MATKUSTAJILLE](https://www.kristinacruises.com/matkustajille/) (https://www.kristinacruises.com/matkustajille/)