

# *KRISTINA CRUISES*



Atlantin rannikon aarteet 28.9.2019



# Esittely

## Atlantin rannikon aarteet 28.9.2019, 7 yötä

Palma de Mallorca (Espanja) – Portimão (Portugali) – Lissabon (Portugali) – Cádiz (Espanja) – Malaga (Espanja) – Alicante (Espanja) – Palma de Mallorca (Espanja) Lähde Iberian niemimaan tähdittämälle lomaristeilylle – aurinkoisille merenrannoille, vanhoille kujille ja kiehtoville toreille. Lähtö- ja paluusatamana on Mallorcan kulttuurikaupunki Palma. Meripäivänä on hyvää aikaa tutustua laivaan ja kanssamatkustajiin. Portimãon erikoisuuksia ovat kalliorinteiden rajaama pitkä, kullankeltainen hiekkaranta ja monet mukavat ravintolat – maista vaikka kalapataa tai grillattuja sardiineita. Lissabonissa voit keskittyä kahvilakulttuuriin, putiikkeihin tai kaupunginosiin, joista jokaisella on oma tarinansa kerrottavana. Merelliset tuoksut leijuvat myös Atlantin huuhtelemassa Cádizissa. Espanjalaiskaupunki huokuu pitkää historiaa, mutta se on myös lukemattomien tapasbaarien ja iloisten ihmisten koti. Sitten vierailt Málagassa, jossa on leppoisan ilmapiirin lisäksi komeaa nähtävää: kirkkoja, museoita ja linnoituksia. Matkan viimeisenä pysäkinä ennen päätössatamaa on Alicante, jossa odottavat eloiset rantabulevardit ja suihkulähdeaukiot sekä valtava kasvitieteellinen puisto palmumetsineen.

# Kristina®-matkanjohtajasi



Ulla Halsas



# Matkaohjelma



Hintaan sisältyvät ateriat on merkitty matkaohjelmaan (A=aamiainen, L= lounas, P=päivällinen, TH=täysihoito).

Lauantai 28.9. Helsinki – Palma (Mallorca, Espanja) Laiva lähtee klo 22.00 (P)

Palman historiaa on kirjoitettu jo Rooman valtakauden ajoista lähtien ja vielä nykyäänkin vanhojen kortteleiden puutarhoista löydetään antiikin ajan esineitä. Kaupungin ikoni, goottilainen katedraali, kohoaa ylväänä aivan rannan tuntumassa. Espanjalaisen taiteen museossa on esillä töitä muun muassa Picassolta, Mirólta sekä Salvador Dalíltä. Palma on etenkin kaupunkikohde, mutta myös mukavia rantoja löytyy kaupungin läheltä. Hyvät ostosmahdollisuudet, monet museot ja taidenäyttelyt sekä vilkas yöelämä tekevät Palmasta suosituksen paikan vierailuun.

- Suora reittilento Palma Mallorcalle. Kuljetus keskustaan, jossa opastettu kaupunkikierros. Laivaan nousu Marella Dream -alukselle ja majoittuminen hytteihin. Laivan ravintolat käytettävissä

## Sunnuntai 29.9. Päivä merellä (TH)

- Rentouttavaa meripäivää voi viettää laivan palveluista nauttien.

## Maanantai 30.9. Portimão\* (Portugali) klo 08.00 – 18.00 (TH)

Portimãon alue on Portugalin kauneinta rannikkoseutua. Täällä on ollut asutusta aina foinikialaisten ajoista lähtien. Portimão on värikäs pieni satamakaupunki, jonka vilkas kalasatama ja vanha keskusta puistoineen ja aukioineen houkuttelevat kävijöitä. Satama-alueella on mukava kävellä ja poiketa jossain lukuisista kahviloista tai ravintoloista maistelemassa meren antimia. Portimão on myös portti Algarven upeiden rantojen ääreen ja Praia da Rocha onkin rannoista alueen upeimpia, jonka maisemaa komistaa 1500-luvun vanha linnoitus sekä upeat kallioseinämät. \*maihinmeno venekuljetuksella

- Voit lähteä laivayhtiön lisämaksulliselle englanninkieliselle retkelle tai tutustua omatoimisesti kohteeseen Kristina®-matkanjohtajan avustuksella.

## Tiistai 1.10. Lissabon (Portugali) klo 08.00 – 16.00 (TH)

Lissabon on yksi maailman vanhimmista kaupungeista. Sen mainio satama oli looginen kaupan keskittymä jo foinikialaisten aikana sekä tietysti luonnollinen lähtöpaikka portugalilaisille löytöretkille 1400-luvulla. Ominaista tälle Portugalin pääkaupungille ovat sen valkoiset talot. Historiallinen Alfaman alue sekä Lissabonin tuomiokirkko ovat lyhyen kävelymatkan päässä laivalta. Lissabonin symbolina tunnettu löytöretkeilijöiden muistomerkki Belémin torni on myös UNESCO:n maailmanperintölistalla.

- Lisämaksullisen retkipaketin retki: Lissabonin kaupunkikierros ja Mosteiro dos Jeronimus -hieronymusluostari (n. 4 h)

## Keskiviikko 2.10. Cádiz (Espanja) klo 10.00 – 19.00 (TH)

Cádizin vilkas kaupunki on muokkaantunut monen kulttuurin puserruksessa, josta muistuttaa monenkirjava arkkitehtuuri. Noin 1100 vuotta eKr. perustetun Cádizin väitetään olevan maailman vanhin jatkuvasti asutettu länsimainen kaupunki. Vanhakaupunki sijaitsee aivan sataman läheisyydessä ja keskustasta löytyykin mukavien kujien lisäksi isoja kivimuureja 1400-luvulta sekä upeasti veistetty katedraali.

- Lisämaksullisen retkipaketin retki: Sevillan nähtävyydet (n. 7 h)

## Torstai 3.10. Málaga (Espanja) klo 08.00 – 17.00 (TH)

Aurinkorannikon suosittu lämmin matkakohde tarjoaa rantojen lisäksi myös kurkistuksen antiikin ajan historiaan. Alcazaban linnoitus, Malagan renessanssityylinen katedraali ja 1800-luvun rakennukset ovat kaupungin tärkeitä nähtävyyksiä. Pablo Picasson synnyinkaupungissa vastakohtat törmäävät modernin kaupunkiarkkitehtuurin ja vanhankaupungin tunnelmallisten kujien ja vanhojen rakennusten välillä.

- Voit lähteä laivayhtiön lisämaksulliselle englanninkieliselle retkelle tai tutustua omatoimisesti kohteeseen Kristina®-matkanjohtajan avustuksella.

## Perjantai 4.10. Alicante (Espanja) klo 10.00 – 18.00 (TH)

Alicante on monipuolinen kohde ja houkutteleva espanjalaiskaupunki Costa Blancan alueella, joka on kuuluisa koskemattomista ja kauniista rannoistaan. Kaupungin kaunis arkkitehtuuri yhdistyy rantaelämään ja mukaviin ostosmahdollisuuksiin. Alicante on kuuluisan, joka kolmas vuosi järjestettävän Volvo Ocean Race purjehduskilpailun aloitussatama. Mukavia nähtävyyksiä ja käyntikohteita Alicanten alueella ovat muun muassa trooppisista kasveista tunnettu Palmeral puisto tai Elchen historiallinen kaupunki, joka on listattu myös UNESCO:n maailmanperintölistalle.

- Lisämaksullisen retkipaketin retki: Alicante tutuksi (n. 4 h)

## Lauantai 5.10. Palma (Mallorca, Espanja) tulo klo 06.00. Paluulento Suomeen. (A)

- Aamiaisen jälkeen laivasta nousu, kuljetus kentälle ja paluulento Suomeen.

## Lentoaikataulut sitoumuksetta

Menolento 28.9.2019

AY1711 Helsinki 7.45 – 10.55 Palma Mallorca

Paluulento 5.10.2019

AY1712 Palma Mallorca 11.55 – 16.50 Helsinki

Huom. Lentoaikataulut ovat paikallista aikaa.



# Hinnat € / hlö

	2 hlö	1 hlö
Sisähytti 2./3. kansi	1 695	
Sisähytti Plus 7./8. kansi	1 795	
Ulkohytti 2./3. kansi	1 865	
Parvekehytti 6. kansi	2 095	
Parvekehytti Deluxe	2 195	
Suite Parvekehytti	2 285	
Sisähytti yhdelle		2 040
Ulkohytti yhdelle		2 135

Pidätämme oikeuden muutoksiin.

## Hintaan sisältyy

- Reittilennot economy-luokassa Helsinki – Palma, Palma – Helsinki
- Matkaohjelman mukaiset lentokenttä-/satamakuljetukset
- Palman kaupunkikierto
- Risteily m/s Marella Discovery 2 -laivalla valitussa hyttiluokassa
- Täysihoito laivalla (aamiaiset, lounaat, illalliset, välipalat)
- Juomapaketti laivalla (hanaolut, talon viini, valikoima virvoitusjuomia, drinkkejä, väkeviä alkoholijuomia ja aperitiiveja)
- Viihde ja ohjelma laivalla
- Risteilyn tervetulo- ja päätöstilaisuudet sekä kapteenin gaalailallinen
- Laivan satamamaksut, lentoverot sekä muut viranomaismaksut
- Palvelumaksut laivalla
- Muut matkaohjelmassa mainitut kuljetukset
- Kristina®-matkanjohtajan palvelut

Pidätämme oikeuden muutoksiin.

**Kristina Cruises Oy**

Kirkkokatu 16  
48100 Kotka

info@kristinacruises.com  
puh. +358 5 211 44

# Retket

Tälle risteilylle voit ostaa ennakkoon lisämaksullisen ja suomeksi tulkatun retkipaketin hintaan 249 € / hlö. Varaathan retkipaketin viimeistään 13.9.2019.

Varaukset puh. 05 211 44 tai [INFO@KRISTINACRUISES.COM](mailto:INFO@KRISTINACRUISES.COM)

Palvelemme ma-pe klo 10-16 • Kirkkokatu 16, 48100 Kotka

## Retkipaketti 249 €

Retkipakettiin sisältyvät retket:

Ti 1.10. Lissabonin kaupunkikierrros ja Mosteiro dos Jeronimos -hieronymusluostari (n. 4 h)

Retkellä tutustumme Lissabonin eri kaupunginosiin ja kuuluisimpiin nähtävyyksiin. Bussikierröksellä näemme historiallisen Alfaman vanhankaupungin ja tutustumme merta ja matkustamista ihannoivaan emanuelintyyliä edustavaan Belémin kaupunginosaan. Täällä on Lissabonin symbolina tunnettu löytöretkeilijöiden muistomerkki ja Belémin torni ja juuri täältä portugalilaiset löytöretkeilijät lähtivät 1400- ja 1500-luvulla purjehtimaan kohti uusia maita. Tutustumme arkkitehtonisesti kauniiseen 1600-luvulla rakennettuun Hieronymusluostariin, joka on nimetty Pyhän Hieronimuksen säätökunnan mukaan. Rakennustyylinä on sekoitettu gotiikkaa ja renessanssia, joten ei ole ihme, että luostari kuuluu myös UNESCO:n maailmanperintöluetteloon. Luostarin läheisyydessä voi omakustanteisesti maistella kuuluisia Belémin pasteijoita paikallisessa kahvilassa.

Ke 2.10. Sevillan nähtävyydet (n. 7 h)

Päivän retkemme alkaa Cádizista, josta matkaamme linja-autolla kohti Sevillan mahtavaa historiallista monumenttia, UNESCO:n maailmanperintöluettelossakin olevaa Alcázarin palatsia, joka edustaa sekä maurilaista että espanjalaista arkkitehtuuria. Palatsin rakennutti maurilainen kuningas Almotamid ja sitä täydensivät myöhemmin Andalusian kuninkaalliset.

Sevillan vanhaan kaupunkiin tutustumme jalkaisin ja vierailemme Casa Pilatoksessa. Santa Cruzin kortteleissa ihastelemme entisajan tunnelmaa ja terassien kukkaloistoa. Näemme ulkopuolelta Sevillan goottilaisen katedraalin – maailman kolmanneksi suurimman kirkon ja aikansa mestariluomuksen. Lopuksi hieman vapaa-aikaa ja pysähdymme Plaza Espanjalla ennen paluuta laivalle.

#### Pe 4.10. Alicante tutuksi (n. 4 h)

Välimeren sydämessä sijaitseva Alicante on eloisa ja suosittu espanjalainen lomakaupunki. Sitä kutsuttiin roomalaisten aikaan Lucentumiksi, valon kaupungiksi. Retkipäivän aluksi suuntaamme ihaillemaan yhtä Välimeren suurimmista linnoista, Santa Barbaran linnaa, joka seisoo ylväänä kaupungin yllä. Linnassa on kolme selkeästi erilaista aluetta, joista vanhimmat osat vievät vuosisatojen taakse, aina 1200-luvulle asti. Linnalta matkamme jatkuu kohti Alicanten historiallista aluetta, jossa opastetulla kävelykierroksella kuulemme tämän hurmaavan vanhan kaupungin historiasta. Ennen paluuta laivalle vietämme hetken vapaa-aikaa rantaviivaa seurailevalla ja palmujen reunustamalla kävelykadulla, Esplanadalla.

#### Huomioithan seuraavat seikat:

Usein retkillä kävellään paljon, joten osallistujilta edellytetään normaalia liikuntakykyä. Retkille kannattaa varata mukaan hyvät jalkineet! Retkien toteutuminen edellyttää vähimmäisosallistujamäärää (10 hlöä) ja perustuu ennakkovarauksiin. Paikkoja on rajoitetusti, joten viimeisen varauspäivän jälkeen tehdyt retkivaraukset toteutuvat vain poikkeustapauksissa. Muutokset retkiohjelmissa ovat mahdollisia. Retkivaraukset ovat sitovia.

Kohteissa, joissa ei ole suomenkielistä retkeä, on mahdollista lähteä laivayhtiön lisämaksulliselle englanninkieliselle retkelle tai tutustua omatoimisesti kohteeseen Kristina®-matkanjohtajan avustuksella.

Tarkempi matkaohjelma, joka sisältää tiedot eri ohjelmista ja palveluista laivalla jaetaan matkan aikana. Matkan hintaan sisältyvät täysihoitoruokailut (aamiaiset, illalliset ja lounaat) ja juomapakettiin sisältyvät juomat tarjoillaan laivalla risteilyn aikana. Sääolosuhteet saattavat vaikuttaa risteilyreittiin ja aikatauluun.

Pidätämme oikeuden muutoksiin.

**Kristina Cruises Oy**

Kirkkokatu 16  
48100 Kotka

info@kristinacruises.com  
puh. +358 5 211 44

# Laiva



## Marella Discovery 2

MARELLA  
CRUISES

Tämä maltillisen kokoinen ja nykyaikainen alus mahdollistaa matkasta nauttimisen brittiläiseen tyyliin. Laivalla on ulkoilmateatteri, kiipeilyseinä, minigolfrata sekä sisäallas. Monet baarit ja ravintolat täydentävät aluksen palvelut. Marella Discovery 2:n risteilyillä hintaan sisältyy myös juomapaketti.

- Laivatyyppe: lomaristeilylaiva – perinteikäs risteilykokemus brittiläisittäin
- Laivan koko: maltillinen, 1836 matkustajaa
- Kanssamatkustajat: pääasiassa brittiläisiä

- Kristina®-luokitus: 3+ tähteä

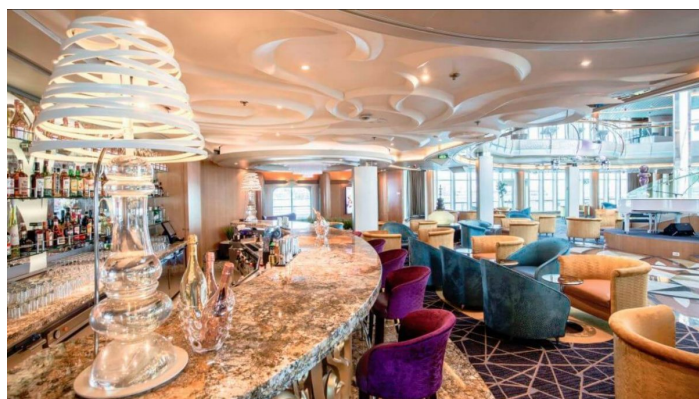
[LYHYT VARUSTAMOESITTELY](https://www.kristinacruises.com/?page_id=4238) (https://www.kristinacruises.com/?page\_id=4238)

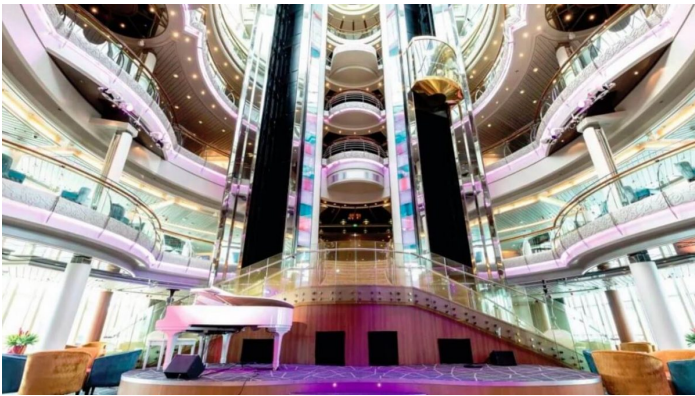
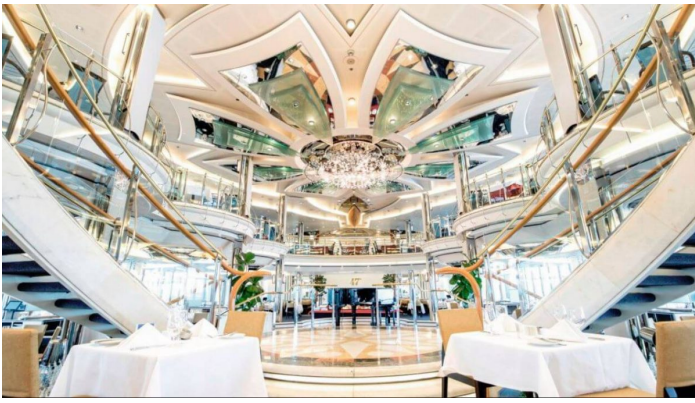
# Laiva

## Palvelut

Marella Discovery 2 tarjoaa laajan kattauksen eri palveluja. Laivalla on seitsemän eri ravintolaa. Pääravintolassa tarjoillaan perinteisiä annoksia modernilla tvistillä. Lisäksi pienemmät ravintolat tarjoavat erikoisruokia. Viihteestä voi nauttia yhdessä laivan monista baareista tai ihastella illan show-esitystä Broadway Show Loungessa. Tarkemmat tiedot kaikista palveluista ja tarjonnasta selviävät laivalla.

- 7 ravintolaa, 7 baaria, 2 allasta, 9 hissiä





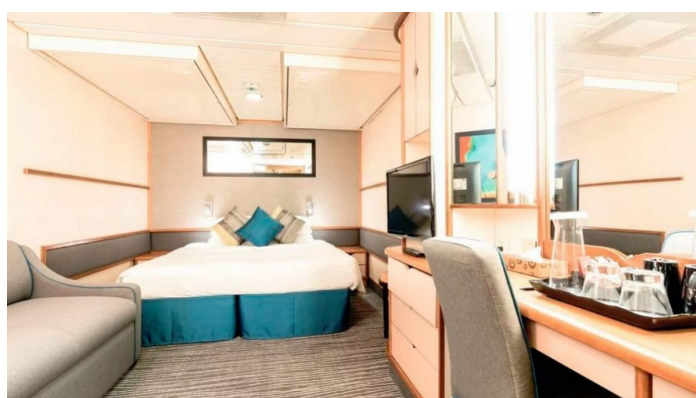
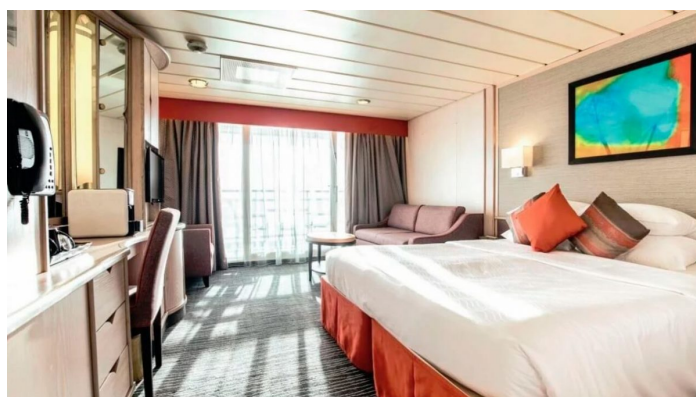
**Kristina Cruises Oy**  
Kirkkokatu 16  
48100 Kotka

info@kristinacruises.com  
puh. +358 5 211 44

# Laiva

## Majoitus

Kaikissa Marella Discovery 2:n hyteissä on ilmastointi, hiustenkuivaaja, taulutelevisio, vaatekaappi sekä lisämaksullinen tallelokero. Huom. hyttikuvat ovat viitteellisiä.



# Laiva

## Tekniset tiedot ja laivakartta

Rakennettu: 1994 Chantiers de l'Atlantique / Saint Nazaire Ranska

Pituus: 264 metriä

Leveys: 32 metriä

Bruttovetoisuus (GRT): 69 472

Ilmastointi: Kyllä

Hissi: Kyllä, 9 kpl

Matkustajamäärä: 1 836

Miehistöä: 771

Alusrekisteri: Bahama

Sähkö: 110 / 220 V AC

Matkustajahyttejä: 918

Aluksen kieli: Englanti

Valuutta aluksella: Englannin punta

[MARELLA DISCOVERY 2 LAIVAKARTTA \(PDF\)](https://www.kristinacruises.com/kristinawp/wp-content/uploads/2018/07/Marella-Discovery-2-laivakartta.pdf) (<https://www.kristinacruises.com/kristinawp/wp-content/uploads/2018/07/Marella-Discovery-2-laivakartta.pdf>)

# Huomioitavaa

- Varmistathan passin voimassaolon ja kunnon. Tällä risteilyllä passin tulee olla voimassa vähintään 3 kk matkan jälkeen. Mikäli tarvitset uuden passin, hanki se ajoissa.
- Retkillä ja lentokentillä on paljon kävelyä, maasto ja eri kävelytasot voivat olla vaihtelevia. Kierrokseen saattaa sisältyä myös jyrkkiä portaita. Matka ei sovellu liikuntarajoitteisille.
- Pidätämme oikeuden reittimuutoksiin. Sääolosuhteet saattavat vaikuttaa risteilyreittiin ja aikatauluun. \*Joissain satamissa laiva ei välttämättä pääse kiinnittymään laituriin ja jää ankkuriin. Tällöin maihinmeno tapahtuu venekuljetuksella, joka vaatii normaalia fyysistä kuntoa ja tukevia jalkineita.
- Kristina Cruises risteily on erityisehtoinen matka. Mikäli joudut peruuttamaan matkasi, sovelletaan Kristina Cruises Oy:n erityis- ja peruutusehtoja. Kehotamme hankkimaan peruutusturvan sisältävän matkustaja- ja matkatavaravakuutuksen jo matkan varausvaiheessa. Tarkista vakuutuksesi mahdolliset vastuurajoitukset, jotka saattavat lisätä matkustajan omaa vastuuta. On hyvä huomioida, että eri vakuutusyhtiöillä tämä vaihtelee erittäin merkittävästi. Matkustaja on aina ensisijaisesti vastuussa itse itsestään ja omaisuudestaan. Matkustajavakuutus korvaa vakuutusehtojen mukaan mm. odottamattomia ja äkillisiä sairastumisia ja tapaturmia. Jos matkustajalla ei ole vakuutusta tai kyse ei ole esim. äkillisestä sairastumisesta, vastaa matkustaja itse kuluistaan. Vakuutuksen lisäksi suosittelemme hankkimaan KELA:sta maksuttoman Eurooppalaisen sairaanhoitokortin, jolla pääsee EU- ja Eta-maissa hoitoon myös pitkäaikaissairauden niin vaatiessa. Matkavakuutuksissa näitä tilanteita on voitu rajata. Sairaalassa annetun hoidon hinta voi myös ylittää matkavakuutuksen hoitokaton.
- Matkan vähimmäisosallistujamäärä on 15 hlö.

[KRISTINA CRUISESIN ERITYIS- JA PERUUTUSEHDOT](https://www.kristinacruises.com/varaukset-ja-ehdot/erityisehdot/) (https://www.kristinacruises.com/varaukset-ja-ehdot/erityisehdot/)

[YLEISET MATKAPAKETTIEHDOT](https://www.kristinacruises.com/varaukset-ja-ehdot/matkapakettiehdot/) (https://www.kristinacruises.com/varaukset-ja-ehdot/matkapakettiehdot/)

[HYVÄ TIETÄÄ MATKUSTAJILLE](https://www.kristinacruises.com/matkustajille/) (https://www.kristinacruises.com/matkustajille/)