

KRISTINA CRUISES



26.3.2019 Momen valtakunnan Berliini



Esittely

26.3.2019 Monen valtakunnan Berliini 6 pv

Helsinki – Travemünde – Spornitz – Sachsenhausen – Oranienburg – Berliini – Schwerin-
Travemünde – Helsinki Tutustu Berliiniin aivan uudesta näkökulmasta! Tällä risteilyllä
perehdyt Berliiniin sotahistorian kautta. Kahden päivän pohjoisen Saksan
maaohjelmaamme painottuu sotahistoriallisiin käyntikohteisiin. Laivamatkojen aikana
asiantuntijaluennoitsijamme valtiotieteen tohtori ja Helsingin yliopiston poliittisen historian
emeritusprofessori, entisen Itä-Saksan asiantuntija Seppo Hentilä sekä kirjailija, Suomen
Saksan-instituutin johtajan toiminut Marjaliisa Hentiläjohdattavat meidät monen
valtakunnan Berliinin historiaan ja Berliinin nykypäivään. Finnlinesin runsaat noutopöydät
ovat katettuina sekä brunseille että illallisille. Saksaan saavuttuamme vietämme ensimmäisen
yön viehättävässä maalaishotellissa Van der Valk Landhotel Spornitzissä 3*. Aamiaisen jälkeen
matkamme jatkuu kohti Sachsenhausenia, jossa kuulemme opastetulla kierroksella vuonna
1936 rakennetun ja vuoteen 1945 toimineen Sachsenhausenin keskitysleiristä. Kierroksen
jälkeen suuntaamme lounaalle Oranienburgiin hurmaavaan Lieschen & Luise
-linnanravintolaan. Lounaan jälkeen matka jatkuu kohti Berliiniä (n. 1 h), jossa ensimmäinen
kohteemme on Berliinin ilmasillan muistomerkki, jonne pysähdymme lyhyelle opastetulle
kierrokselle. Sieltä matkamme jatkuu kohti 1940-luvun alussa rakennettua Tempelhofin
lentoasemaa, joka kansallissosialismin lisäksi edustaa vuosien 1948-1949 kylmän sodan alkuun
liittynyttä Berliinin saartoa. Tutustumme kohteeseen opastetulla kierroksella (n. 2h).
Sotahistoriarikas päivämme jatkuu lyhyellä pysähdyksellä Checkpoint Charliella –
kuuluisimmalla rajanylityspaikalla Länsi- ja Itä-Berliinin välillä. Lyhyen opastuksen jälkeen
suuntaamme Friedrichsstadin kaupunginosaan nauttimaan yhteisen kolmen ruokalajin
illallisen (sis. ruokajuoman) ennen majoittumista Holiday Inn Berlin Express City Centreen 3*.
Aamiaisen jälkeen matkamme jatkuu Kyynelten palatsiin – vuosi Berliinin muurin jälkeen
avattua rajakontrolliasemaa, jonka historiaan tutustumme opastetulla kierroksella (1,5 h).
Freidrichstrasselta siirrymme Keisari Vilhemin muistokirkkoon, yhteen Berliinin
tunnetuimmista symboleista, opastetulle kierrokselle (n. 1 h) ja vietämme hetken vapaa-aikaa
joko lounastaen omatoimisesti tai ostoksilla Kurfürstendammilla (n. 3 h). Ennen paluuta
laivalle pysähdymme Schwerinissä yhteiselle kolmen ruokalajin illalliselle (sis. juoman)
ravintola Seglerheimiin Schwerinissä. Illallisen jälkeen matkaamme Travemündeeseen (n. 1 h 45
min), jossa laiva odottaa.

Matkaohjelma

Tiistai 26.3.

Kokoontuminen Vuosaaren Hansaterminaalissa klo 14.30 mennessä. Laiva lähtee kohti Travemünde klo 17.00. Illallinen laivan runsaasta noutopöydästä.

Keskiviikko 27.3. Päivä merellä – Travemünde – Spornitz

Päivä merellä. Aamu alkaa herkullisella, rauhassa nautitulla brunssilla. Päivän aikana on tarjolla runsaasti monipuolista tieto- ja viihdeohjelmaa sekä asiantuntijavieraidemme luennot. Aikaa voi viettää myös laivan saunaosastolla tai vaikkapa hemmottelevan porealtaan lämmössä. Illallinen ja viihdeohjelmaa! Laiva saapuu Travemündeeseen klo 21.30. Kuljetus laivalta hotelliin Van der Valk Landhotelliin Spornitziin 3*.

Torstai 28.3. Spornitz – Sachsenhausen – Berliini

Maittavan aamiaisen jälkeen lähdemme kohti Sachsenhausenin keskitysleiriä ja tutustumme keskitysleiriin ja sen museoon opastetulla kierroksella. Matkamme jatkuu kohti Oranienburgia yhteiselle lounaalle hurmaavaan Lieschen & Luise -linnanravintolaan, josta suuntaamme Berliinin ilmasillan muistomerkillä opastetulle kierrokselle. Sieltä matkamme Tempelhofin lentoasemalle, johon tutustumme opastetulla kierroksella (n. 2h). Ennen illallista pysähdymme Checkpoint Charliella, josta lyhyen opastuksen jälkeen suuntaamme Friedrichsstadin kaupungiosaan ravintola Nolleen. Yövymme Holiday Inn Berlin Express City Centressä 3*.

Perjantai 29.3. Berliini – Schwerin – Travemünde

Nautittuamme aamiaisen suuntaamme Kyynelten palatsiin ja Keisari Vilhelmin muistokirkkoon opastetuille kierroksille. Vietämme vapaa-aikaa lounastaen omatoimisesti tai ostoksia tehden Kurfürstendamilla ennen suuntaamista kohti yhteistä illallista Schwerinissä ravintola Seglerheimissä. Linja-auto kuljettaa meidät illan päätteeksi Travemündeeseen ja laivalle.

Lauantai 30.3. Päivä merellä

Päivä merellä. Laiva lähtee kohti Helsinkiä klo 8.30.

Aamun runsas brunssi on tarjolla ravintolasalissa. Runsaasti yhteistä tieto- ja viihdeohjelmaa päivän mittaan. Päivän aikana kuulemme asiantuntijavieraidemme luentoja. Vaihtelevien

valikoimien illallinen on katettu ravintolassa. Yhteistä iltaohjelmaa.

Sunnuntai 31.3. Helsinki

Aamiainen laivalla. Saapuminen Helsinkiin (Vuosaari) klo 9.30. Laivastanousu.



Hinnat € / hlö

Hytti	2 hlö	1 hlö
B-luokka sisähytti (erilliset vuoteet)	695	840
A-luokka ulkohytti (erilliset vuoteet)	740	915
A-luokka ulkohytti (parivuode)	800	995
LUX-luokka ulkohytti (parivuode)	890	1 150
Junior Suite	1 040	1 410
Owner's Suite	1 095	1 515

Hintaan sisältyy

- Risteily Helsinki – Travemünde – Helsinki Finnlinesin Star-luokan laivalla valitussa hyttiluokassa
- Bussikuljetukset Saksassa
- Hotellimajoitukset aamiaisineen Spornitzissa ja Berliinissä
- Puolihoitoruokailut laivalla (brunssi/aamiainen, illallinen)
- Lounas Oranienburgissa, illallinen Berliinissä ja Schwerinissä
- Opastetut Sachsenhausenin keskitysleirillä, Berliinin ilmasillan muistomerkillä, Tempelhofin lentoasemalla, Checkpoint Charliella, Kyynelten palatsilla ja Keisari Vilhelmin muistokirkossa
- Kristina®-matkanjohtajien ja asiantuntijavieraiden ohjelmat ja palvelut matkan aikana

Pidätämme oikeuden muutoksiin.

Retket

Matkan retket on esitelty matkaohjelmassa.

Kristina Cruises Oy

Kirkkokatu 16
48100 Kotka

info@kristinacruises.com
puh. +358 5 211 44

Laiva



ROPAX-laivat Finnlines

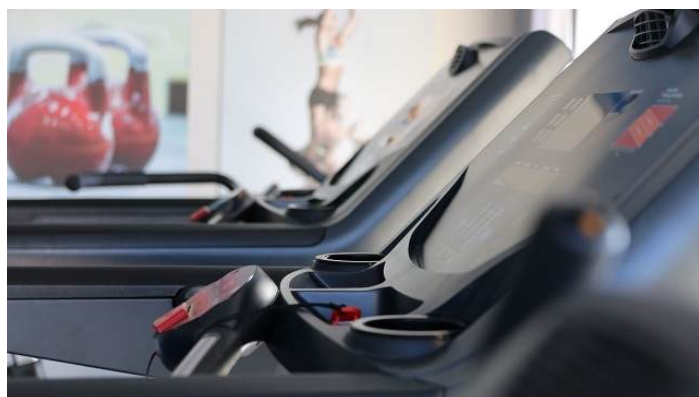
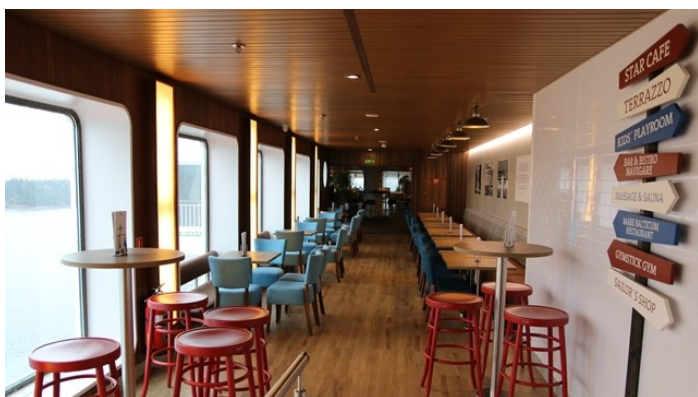
Modernit, vuonna 2006 ja 2007 valmistuneet ja syksyllä 2016 yleisiltä tiloiltaan uudistetut Star-luokan alukset liikennöivät Helsingin ja Travemünden välillä. Aluksia kutsutaan ROPAX-laivoiksi, joka on kansainvälinen termi matkustaja-rahtilaivoille, joissa matkustajille on miellyttävät tilat niin majoittumiseen, ruokailuun kuin ajanviettoon ja alemmilla kansilla kuljetetaan rahtia pääsääntöisesti perävaunuissa ja rekkoina. Mukaan laivaan otetaan myös henkilö- ja linja-autoja. Matkustajamäärä Suomen ja Saksan välisissä Finnlinesin Star-luokan ROPAX laivoissa on max. 550. Laivat liikennöivät Suomen lipun alla ja niiden henkilökunta on pääosin suomalaista.

Laiva

Palvelut

Kaikki Star-luokan alusten palvelut sijaitsevat kätevästi kannella 11. Laivan maukkaat ateriat nautitaan buffet-pöydästä aluksen avarassa ja valoisassa Mare Balticum keularavintolassa. Makumaailma rakentuu niin saksalaisen kuin suomalaisen keittiön suosikkeihin. Valikoima on runsas, josta löytyy vaihtoehtoja moneen makuun.

Bar Navigaressa nautitaan illasta maittavien juomien ja Kristina®-ohjelmien parissa. Myös Star Café & Vista Lounge ovat matkustajien käytössä aluksen peräosassa, josta avautuu käynti myös peräkannelle, Terrazzolle. Sekä naisille että miehille on omat saunaosastot porealtainen. Saunojen vieressä sijaitee hierojan salonki. Laivalla on myös hyvin varustettu myymälä, Sailor's Shop, jonka tarjonnassa on mm. makeisia, matkamuistoja, tekstiilejä, alkoholijuomia, pientä purtavaa, kosmetiikkaa ja koruja. Lapsille ja nuorille löytyvät upeat tilat viihtymiseen ja Gymstick Gym -liikuntatilan isoista ikkunoista kelpaa katsella avaraa merinäköalaa. Kuntoilulaitteiden käyttö on saunatilojen tapaan maksutta kaikkien matkustajien saatavilla.



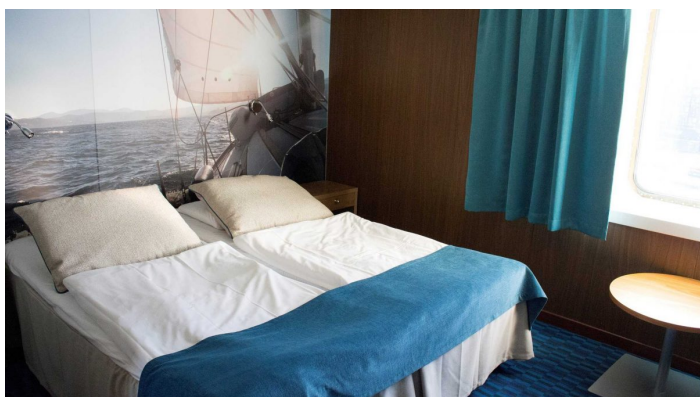


Laiva

Majoitus

Star-luokan laivoissa on 201 hyttiä, jotka sijaitsevat kansilla 7, 8 ja 9. Kaikissa hytteissä on WC/suihku, puhelin, TV. Ylempien hyttiluokkien varustukseen kuuluvat lisäksi minibaarin antimet sekä tuoreet hedelmät.

Hyttikuvat ovat viitteellisiä.



Laiva

Tekniset tiedot ja laivakartta

Tyyppi: ro-ro/matkustaja

Rakennusvuosi 2006, 2007. Yleisten tilojen uudistus 2016.

Rakennuspaikka Ancona

DWT 9653 t

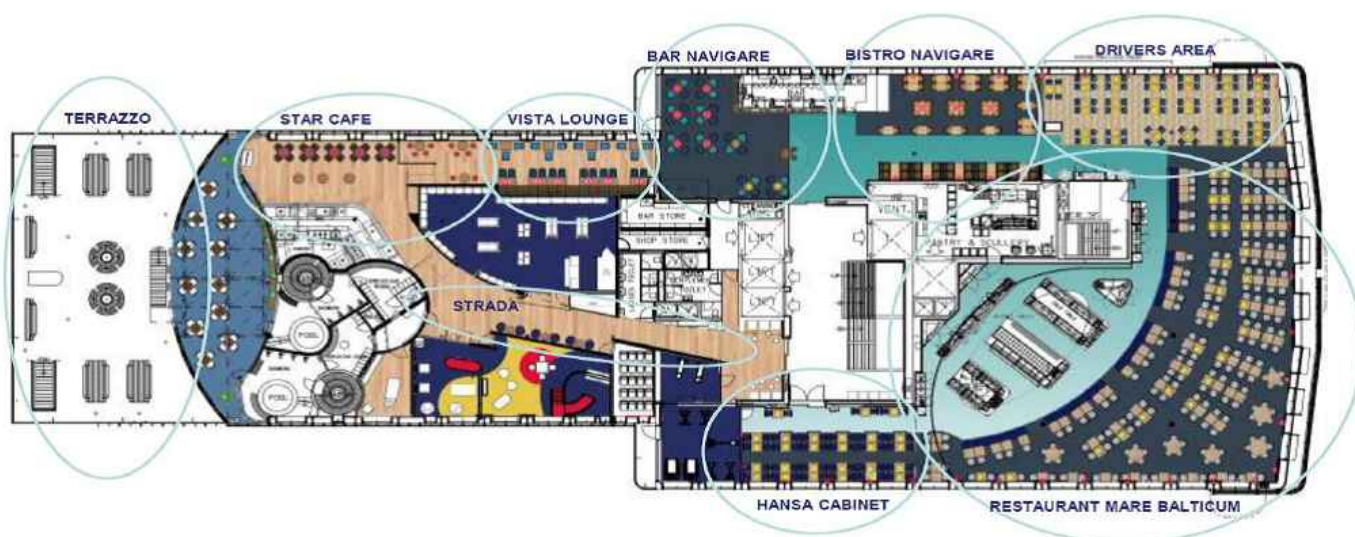
Pituus 218,8 m

Leveys 30,5 m

Syväys 7,0 m

Nopeus 25 solmua

Kaistametrejä 4216 m



Matkustajia 554

Hyttejä 201

Jääluokka 1A Super

Vakaajat: kyllä

Laivat liikennöivät Suomen lipun alla ja niiden henkilökunta on suomalaista.

Kristina Cruises Oy

Kirkkokatu 16
48100 Kotka

info@kristinacruises.com
puh. +358 5 211 44

Huomioitavaa

- Tälle matkalle tarvitaan passi tai poliisin myöntämä kuvallinen henkilökortti. Ajokortti ja KELA-kortti eivät ole matkustusasiakirjoja. Lapsella on oltava oma passi tai henkilökortti. Tarkista ajoissa, että passisi/henkilökorttisi on ehjä ja riittävän kauan voimassa.
- Retkillä on jonkin verran kävelyä. Maasto ja eri kävelytasot voivat olla vaihtelevia. Kierroksiin saattaa sisältyä myös jyrkkiä portaita. Matkan onnistumiseksi ja oman viihtyvyyden takaamiseksi edellytämme kaikilta matkustajilta riittävää liikuntakykyä.
- Kristina Cruises risteily on erityisehtoinen matka. Mikäli joudut peruuttamaan matkasi, veloitamme peruutuskulut todellisten kustannusten mukaisesti, jotka mahdollisesti ylittävät maksamasi ennakkomaksun. 1.7.2018 alkaen tehtyihin matkavarauksiin sovelletaan Kristina Cruises Oy:n 1.7.2018 voimaan tulleita erityis- ja peruutusehtoja. Kehotamme hankkimaan peruutusturvan sisältävän matkustaja- ja matkatavaravakuutuksen jo matkan varausvaiheessa. Tarkista vakuutuksesi mahdolliset vastuurajoitukset, jotka saattavat lisätä matkustajan omaa vastuuta. On hyvä huomioida, että eri vakuutusyhtiöillä tämä vaihtelee erittäin merkittävästi. Matkustaja on aina ensisijaisesti vastuussa itse itsestään ja omaisuudestaan. Matkustajavakuutus korvaa vakuutusehtojen mukaan mm. odottamattomia ja äkillisiä sairastumisia ja tapaturmia. Jos matkustajalla ei ole vakuutusta tai kyse ei ole esim. äkillisestä sairastumisesta, vastaa matkustaja itse kuluistaan. Vakuutuksen lisäksi suosittelemme hankkimaan KELA:sta maksuttoman Eurooppalaisen sairaanhoitokortin, jolla pääsee EU- ja Eta-maissa hoitoon myös pitkäaikaissairauden niin vaatiessa. Matkavakuutuksissa näitä tilanteita on voitu rajata. Sairaalassa annetun hoidon hinta voi myös ylittää matkavakuutuksen hoitokaton.
- Matkan vähimmäisosallistujamäärä on 60 hlö.

[KRISTINA CRUISESIN ERITYIS- JA PERUUTUSEHDOT](https://www.kristinacruises.com/varaukset-ja-ehdot/erityisehdot/) (https://www.kristinacruises.com/varaukset-ja-ehdot/erityisehdot/)

[YLEISET MATKAPAKETTIEHDOT](https://www.kristinacruises.com/varaukset-ja-ehdot/matkapakettiehdot/) (https://www.kristinacruises.com/varaukset-ja-ehdot/matkapakettiehdot/)

[HYVÄ TIETÄÄ MATKUSTAJILLE](https://www.kristinacruises.com/matkustajille/) (https://www.kristinacruises.com/matkustajille/)