

# *KRISTINA CRUISES*



1.4.2019 Reinin risteily Hollannista  
Sveitsiin



# Esittely

## 1.4.2019 Reinin risteily Hollannista Sveitsiin 1 vko

Kiehtovia suurkaupunkeja ja pikkupaikkojen charmia, vehreitä kukkuloita viiniviljelmineen ja linnoineen – vietä hieno viikko keväisellä Reinillä. Hollannissa huumaa Keukenhofin yltäkylläinen kukkapuutarha tuoksuineen ja uskomattomine väreineen. Vesireittien ja siltojen Amsterdamia katselet kanavaveneen kyydistä. Saksan vilkkaissa keskuksissa on mukaansatempaavaa energiaa. Nuorekas Düsseldorf on muotia, kulttuuria ja huvittelua – pyörähdä ostoskaduilla tai suuntaa terassien reunustamalle jokipromenadille. Kölnissäkin voit shoppailla, tai maistella olutta ja ihastella katedraalin komeutta. Koblenz houkuttelee vanhaankaupunkiin, suloinen Rüdesheim hyväntuulisiin viinitupiin. Mannheimin vetonaula on valtava barokkipalatsi ja jugendtyylinen arkkitehtuuri, kauniissa Heidelbergissa romanttinen rauniolinna. Sitten piipahdat Ranskaan. Strasbourgissa kuljeskelet kapeiden kanavien halkomassa, ristikkorakennusten koristamassa kaupunginosassa. Laivamatka päättyy Sveitsin puolelle Baseliin, mutta vielä on jäljellä Zürich ostoshoukutuksineen ja herkkuja tarjoavine katukahviloineen.

## Elämysvinkkejä risteilylle

- Samoile valtavan Keukenhofin kukkapuiston poluilla. Nauti tuhansien tulppaanien, narsissien, hyasinttien ja monien muiden kevätkukkien väriloistosta ja ylenpalttisesta runsaudesta sekä puiston vaihtelevista puutarhamiljöistä.
- Hengähdä kauniiden kaupunkien välissä – rentoudu laivalla katsellen ohilipuvia, Reininlaakson idyllisimpiä maisemia viinitarhoineen, kalliojyrkänteineen ja vanhoine linnoineen.
- Käyskentele Heidelbergin majesteettisessa kukkulalinnassa ja ihastuttavassa vanhassakaupungissa, barokkirakennusten lomassa.

## Kristina®-matkanjohtajasi



Tapio Reingoldt



Minna Särmö



Pirjo Toivanen



# Matkaohjelma



Hintaan sisältyvät ateriat on merkitty matkaohjelmaan (A=aamiainen, L= lounas, P=päivällinen, TH=täysihoito). Suo

## Maanantai 1.4. Helsinki – Amsterdam

Lento Amsterdamiin. Suuntaamme maailmankuuluun Keukenhofin puistoon. Vuosittain kaksi kuukautta avoinna olevassa kasvitieteellisessä puutarhassa on mahtava määrä kukkia, kauniisti tehtyjä järviolueita, pieniä puroja, tuulimyllyjä ja kahviloita. Muodot, värit ja tuhannet kukkaistutukset tarjoavat vaikuttavan elämyksen. Puistossa ei ole opastettua kierrosta, vaan jokainen voi kulkea alueella ja nauttia lounaan omien mieltymystensä mukaan. Siirtyminen m/s Swiss Diamond -laivalle. Tervetuloilaisuus, jossa miehistö esittäytyy. (P)

## Tiistai 2.4. Amsterdam – Nijmegen

Amsterdammassa on enemmän kanavia kuin Venetsiassa ja enemmän siltoja kuin Pariisissa. Paikallinen alus vie kanavaristeilylle, jonka jälkeen voit viettää aikaa kaupungilla omatoimisesti. Bussikuljetus Utrechiin, jonne laiva on siirtynyt. Iltapäivän risteilemme ohilipuvista maisemista nauttien. Nijmegeniin laiva saapuu illalla. (TH)

## Keskiviikko 3.4. Düsseldorf

Yöllä laiva lähtee kohti etelää. Vietämme leppoisan aamupäivän jokivarren vaihtuvaa maisemaa seuraten. Iltapäivällä saavutaan Düsseldorfiin, joka on Reinin metropoli, vilkas liikenteen keskus, muodin ja kulttuurin kaupunki, jonka tarjontaan voit tutustua kiinnostustesi mukaan. Bussikierroksella näemme tärkeimmät nähtävyydet ja perehdymme kaupungin historiaan. Laiva jatkaa risteilyä illalla ja saapuu Kölniin yöllä. (TH)

Lisämaksullinen retki: Düsseldorfin kiertoajelu [] sisältyy retkipakettiin, yksittäin ostettuna 32 €

## Torstai 4.4. Köln

Kölniin voi tutustua myös omatoimisesti. Lisämaksullinen kaupunkikierto alkaa bussimatalla vastarannalle. Joentörmältä avautuu kaunis näkymä vanhaan kaupunkiin, jonka silhuetissa erottuu useita torneja. Niistä komeimmat ovat kuuluisan goottilaistyyllisen katedraalin. Jatkamme modernimpaan osaan ohi Rooman ajan monumenttien ja retken päätteeksi tutustumme katedraaliin. Iltapäivä vierähtää risteillen Reinillä. Myöhään illalla saavumme Koblenziin. (TH)

Lisämaksullinen retki: Kölnin kiertoajelu [] sisältyy retkipakettiin, yksittäin ostettuna 51 €

## Perjantai 5.4. Koblenz – Romanttinen Reinin laakso – Rudesheim

Voit kulkea matkanjohtajiemme kanssa keskustaan ja tutustua Koblenziin omatoimisesti. Puoliltapäivän risteily jatkuu läpi Romanttisen Reinin kauneimpien maisemien. Jokilaakson rinteille levittäytyvät viiniviljelmät, vanhat linnat kaunistavat näkymää ja näemme myös 133 metriä korkean Lorelei-kallion. Illalla saavumme Rudesheimiin. Iltaa voit viettää vanhankaupungin kuuluisalla Drosselgassella nauttien elävästä musiikista, paikallisista viineistä ja Rudesheim-kahvista. Laiva jatkaa risteilyä puolen yön jälkeen. (TH)

## Lauantai 6.4. Mannheim & Heidelberg

Aamupäivällä laiva saapuu Mannheimiin. Puoliltapäivän nautimme laivalla lounaan. Iltapäivän

voit viettää Mannheimissa tai lähteä mukaan lisämaksulliselle retkelle ”Romantiikan kaupunkina” tunnettuun Heidelbergiin. Vierailemme vanhassa kaupungissa sekä maalauksellisessa raunioituneessa linnassa. Laiva jatkaa risteilyä kohti Strasbourgia. (TH)

Lisämaksullinen retki: Heidelbergin rauniolinna & vanhakaupunki [] sisältyy retkipakettiin, yksittäin ostettuna 64 €

## Sunnuntai 7.4. Strasbourg

Strasbourgiiin saavutaan aamulla. Kaupunkikierröksellä näemme Euroopan parlamentin rakennuksen ja kuljemme ”Petit France” -kaupunginosan ristikkorakenteisten talojen reunustamilla kujilla. Vapaa-aikaa ennen paluuta laivaan. Laiva jatkaa kohti Baselia. Vietämme laivalla juhlailla. (TH)

## Maanantai 8.4. Basel – Zürich – Helsinki

Aamiaisen ja laivasta nousun jälkeen siirrymme bussilla Zürichiin, jossa teemme kiertoajelun ja nautimme yhteisen lounaan. Vapaa-aikaa, jota voi viettää vaikkapa Bahnhofstr[]ella, joka houkuttelee runsaalla tarjonnallaan ja viehättävät katukahvilat herkullisilla leivonnaisillaan. Kuljetus lentokentälle ja lento Helsinkiin. (A,L)

# Lentoaikataulut sitoumuksetta

## Lentoaikataulut

Menolento 1.4. AY1301

Helsinki 08.10 – Amsterdam 09.40

Paluulento 8.4. AY1514

Zürich 19.10 – Helsinki 22.50

Huom. Lentoaikataulut ovat paikallista aikaa.

# Hinnat € / hlö

Hytti	2 hlö	1 hlö
1. kansi (keula- tai peräosa)	1 895	2 295
1. kansi (keskiosa)	1 995	
2. kansi	2 195	2 405
1. kansi (tilavampi hytti)	2 475	

## Hintaan sisältyy

- Risteily m/s Swiss Diamond -aluksella valitussa hyttiluokassa
- Reittilennot turistiluokassa Helsinki – Amsterdam, Zürich – Helsinki
- Ohjelma ja täysihoito laivalla (aamiaiset, lounaat ja illalliset) sisältäen myös ruokajuomat (talon viini, hanaolut, mehut, virvoitusjuomat)
- Lounas Zürichissä
- Neljä retkeä, jotka tulkataan suomeksi
- Kuljetukset lentokenttä – laiva – lentokenttä
- Lentokenttäverot ja satamamaksut
- Kristina® –matkanjohtajien palvelut

Pidätämme oikeuden muutoksiin.

# Retket

## Risteilyn hintaan sisältyvät retket

- Keukenhofin kukkapuisto
- Amsterdamin kanavaristeily & vapaa-aikaa
- Strasbourgin kaupunkikiertä
- Zürichin kaupunkikiertä

## Lisämaksullinen retkipaketti 92 eur

- Düsseldorfin kiertoajelu
- Kölnin kiertoajelu
- Heidelbergin rauniolinna & vanhakaupunki

Retket tulkataan suomeksi. Toteutuminen edellyttää min. 20 lähtijää.

Retket varattavissa myös yksittäin, hinnat on esitelty matkaohjelmassa.

# Laiva



## Swiss Diamond

Vuonna 1996 rakennettu ja 2015 peruskorjattu upea m/s Swiss Diamond toivottaa sinut tervetulleeksi Euroopan joille! Aluksen ystävällinen 31 hengen miehistö ja intiimi tunnelma tekevät matkanteosta kotoisaa ja rentouttavaa. Laivan kaikissa hyvin varustelluissa ulkohoiteissa on panoraamaikkunat, joten kauniiden maisemien seuraileminen on vaivatonta. Swiss Diamondilla pääset Kristina Cruisesin matkassa Tonavalle.

### Kristina Cruises Oy

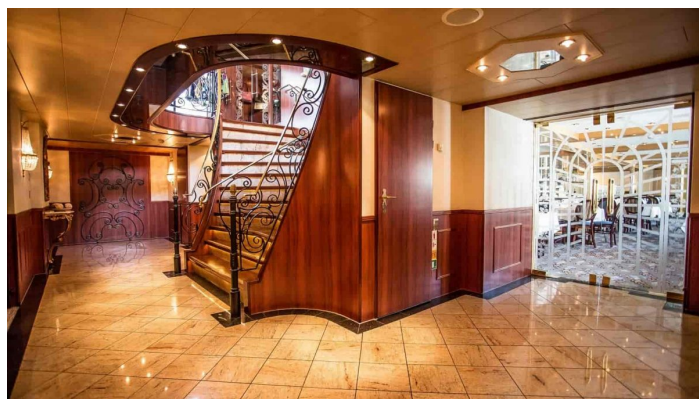
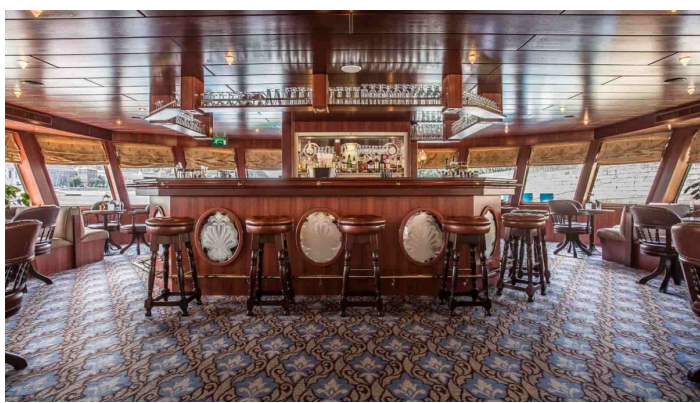
Kirkkokatu 16  
48100 Kotka

info@kristinacruises.com  
puh. +358 5 211 44

# Laiva

## Palvelut

Monipuoliset ja maukkaat ateriat nautitaan laivan tilavassa ravintolassa. Ruby-kannella aluksen keulassa sijaitsevat Panorama Lounge sekä baari, jossa jutellaan päivän tapahtumista ja nautitaan ohjelmasta. Ruby-kannelta löytyy myös pieni kirjasto. Aurinkokannen lisäksi laivalla on myös infrapunasauna sekä pieni matkamuistomyymälä.



# Laiva

## Majoitus

M/S Swiss Diamondin kaikissa ulkohteissä on panoraamaikkuna sekä TV, radio, minibaari, tallelokero, hiustenkuivain, suihku ja WC. Kaikki hytit ovat ilmastoituja.



# Laiva

## Tekniset tiedot ja laivakartta

Rakennettu: 1996, peruskorjattu vuonna 2006, uudistettu 2015

Pituus: 101 metriä

Leveys: 11,4 metriä

Syväys: 1,3 metriä

Ilmastointi: Kyllä

Hissi: Kyllä

Matkustajamäärä: 123

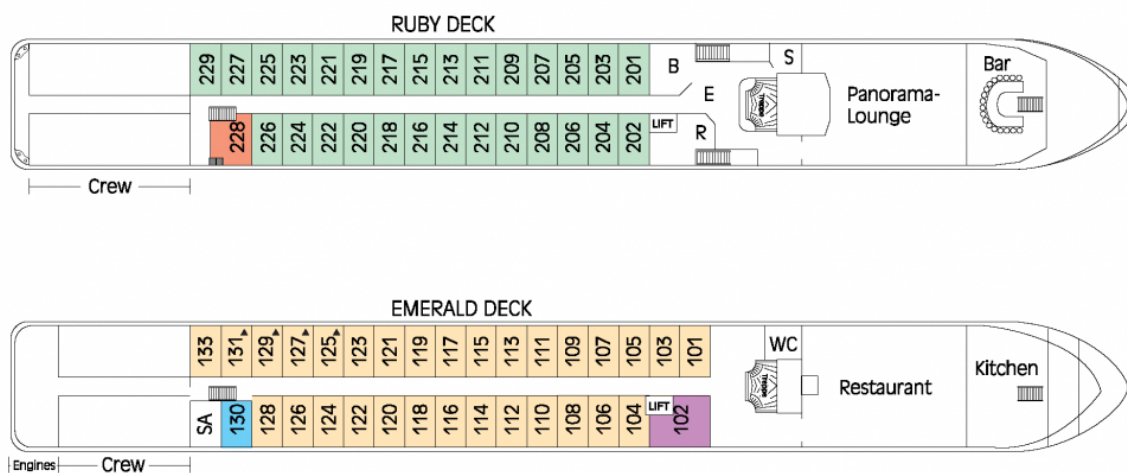
Miehistöä: 31

Aluksen lippuvaltio: Sveitsi

Matkustajahyttejä: 69 ulkohyttiä

### MS Swiss Diamond

E	Eingang	E	Entrée	E	Entrance
S	Souvenirshop	S	Kiosque	S	Souvenir Shop
R	Rezeption	R	Réception	R	Reception Desk
SA	Sauna/Solarium	SA	Sauna/Solarium	SA	Sauna/Solarium
B	Bibliothek	B	Bibliothèque	B	Reading Corner
▲	Zweibettkabine mit Zusatzbett	▲	Cabine à 2 lits avec lit supplémentaire	▲	Double Cabin with additional bed
■	Zweibettkabine	■	Cabine à 2 lits	■	Double Cabin
■	Dreibettkabine	■	Cabine à 3 lits	■	Triple Cabin
■	Einbettkabine	■	Cabine à 1 lit	■	Single Cabin
■	Suite mit 3. Bett	■	Suite avec 3ème lit	■	Suite with 3rd bed



**Kristina Cruises Oy**

Kirkkokatu 16  
48100 Kotka

[info@kristinacruises.com](mailto:info@kristinacruises.com)  
puh. +358 5 211 44

# Huomioitavaa

- Varmistathan passin/henkilökortin voimassaolon ja kunnon. Mikäli tarvitset uuden passin/henkilökortin, hankithan sen ajoissa.
- Retkillä ja lentokentillä on paljon kävelyä, maasto ja eri kävelytasot voivat olla vaihtelevia. Kierrokseen saattaa sisältyä myös jyrkkiä portaita. Laivan satamapaikasta johtuen, kävelyä keskustaan saattaa olla yli kilometri. Matka ei sovellu liikuntarajoitteisille.
- Palvelurahaa toivotaan maksettavan kansainvälisen tavan mukaisesti n. 6-8 €/asiakas/päivä
- Vedenkorkeus joessa, mahdolliset sulutukset, tuuli ja sää vaikuttavat laivan liikennöintiin ja tästä johtuen muutokset risteilyn aikataulussa ja reitissä ovat mahdollisia.
- Erityisruokavalion huomioiminen laivalla on epävarmaa. Mikäli joudut noudattamaan erityisruokavaliota, ilmoitathan siitä mahdollisimman aikaisessa vaiheessa.
- Kristina Cruises risteily on erityisehtoinen matka. Mikäli joudut peruuttamaan matkasi, veloitamme peruutuskulut todellisten kustannusten mukaisesti, jotka mahdollisesti ylittävät maksamasi ennakkomaksun. 1.7.2018 alkaen tehtyihin matkavarauksiin sovelletaan Kristina Cruises Oy:n 1.7.2018 voimaan tulleita erityis- ja peruutusehtoja. Kehotamme hankkimaan peruutusturvan sisältävän matkustaja- ja matkatavaravakuutuksen jo matkan varausvaiheessa. Tarkista vakuutuksesi mahdolliset vastuurajoitukset, jotka saattavat lisätä matkustajan omaa vastuuta. On hyvä huomioida, että eri vakuutusyhtiöillä tämä vaihtelee erittäin merkittävästi. Matkustaja on aina ensisijaisesti vastuussa itse itsestään ja omaisuudestaan. Matkustajavakuutus korvaa vakuutusehtojen mukaan mm. odottamattomia ja äkillisiä sairastumisia ja tapaturmia. Jos matkustajalla ei ole vakuutusta tai kyse ei ole esim. äkillisestä sairastumisesta, vastaa matkustaja itse kuluistaan. Vakuutuksen lisäksi suosittelemme hankkimaan KELA:sta maksuttoman Eurooppalaisen sairaanhoitokortin, jolla pääsee EU- ja Eta-maissa hoitoon myös pitkäaikaissairauden niin vaatiessa. Matkavakuutuksissa näitä tilanteita on voitu rajata. Sairaalassa annetun hoidon hinta voi myös ylittää matkavakuutuksen hoitokaton.
- Matkan vähimmäisosallistujamäärä on 80 hlö

[KRISTINA CRUISESIN ERITYIS- JA PERUUTUSEHDOT](https://www.kristinacruises.com/varaukset-ja-ehdot/erityisehdot/) (https://www.kristinacruises.com/varaukset-ja-ehdot/erityisehdot/)

[YLEISET MATKAPAKETTIEHDOT](https://www.kristinacruises.com/varaukset-ja-ehdot/matkapakettiehdot/) (https://www.kristinacruises.com/varaukset-ja-ehdot/matkapakettiehdot/)

[HYVÄ TIETÄÄ MATKUSTAJILLE](https://www.kristinacruises.com/matkustajille/) (https://www.kristinacruises.com/matkustajille/)

**Kristina Cruises Oy**

Kirkkokatu 16  
48100 Kotka

info@kristinacruises.com  
puh. +358 5 211 44